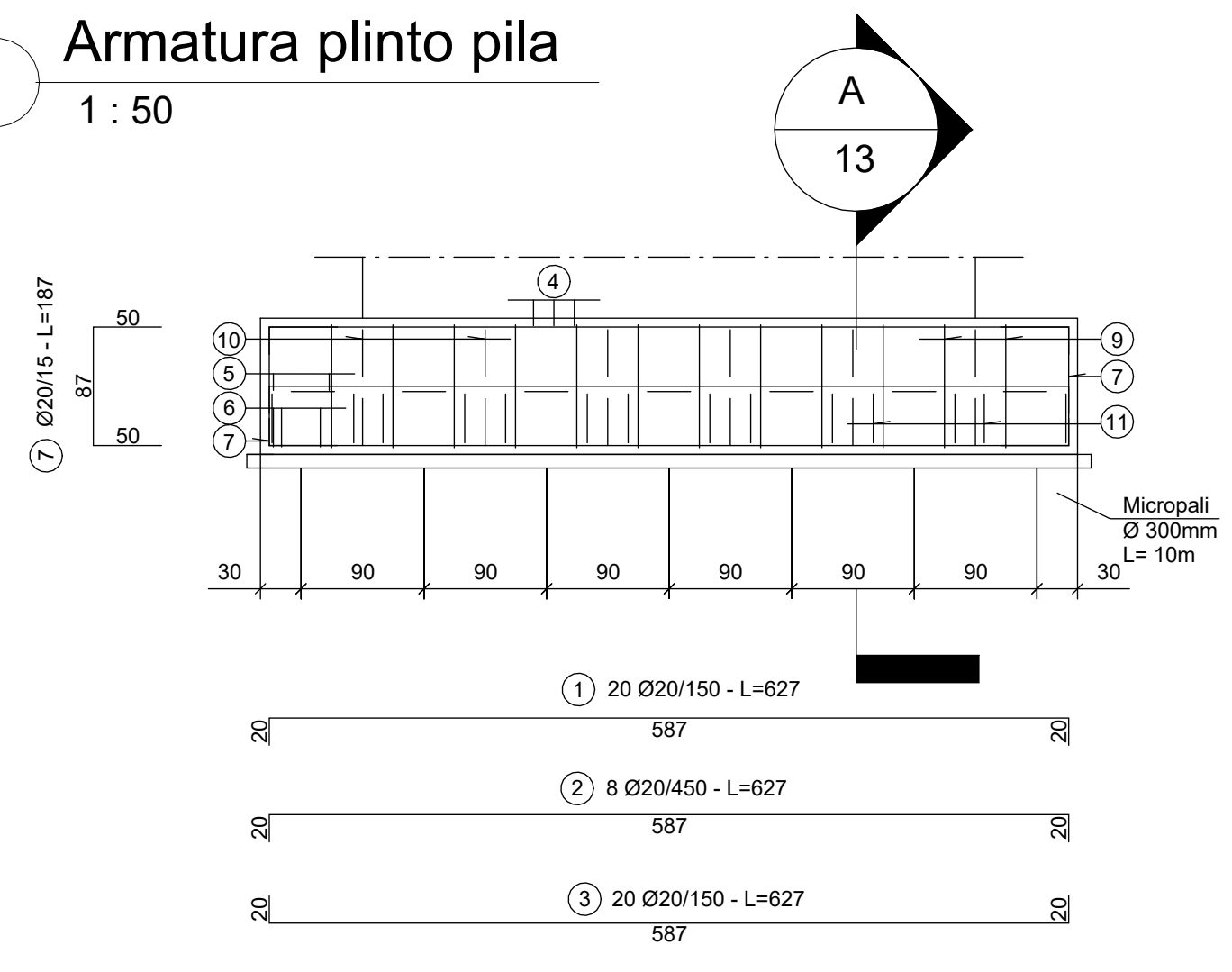
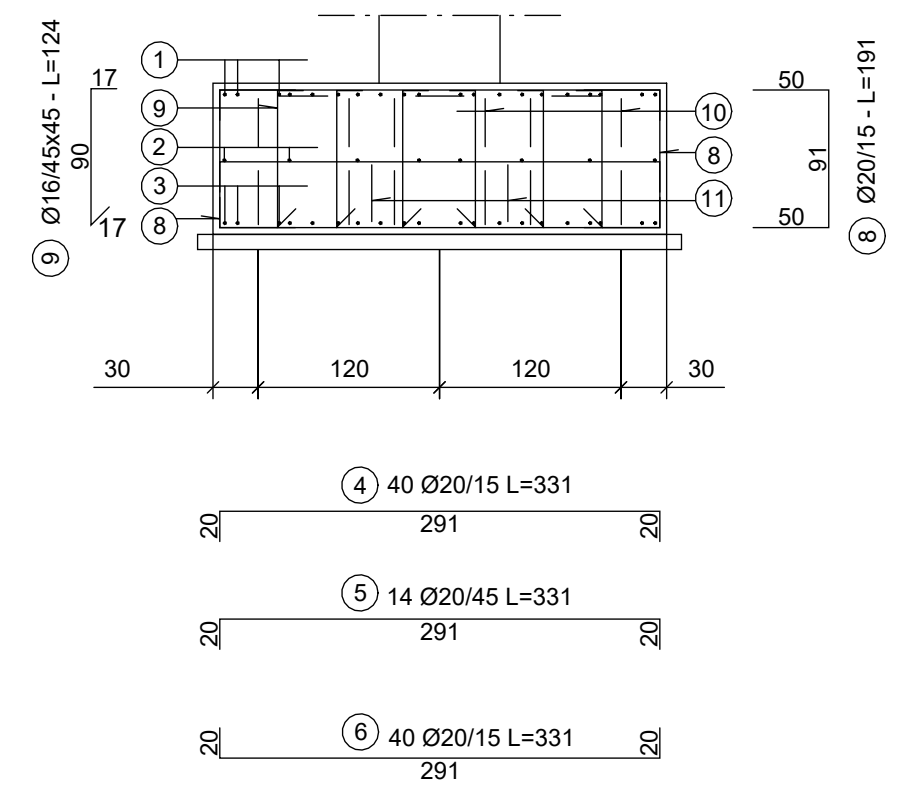


1 Armatura plinto pila

1 : 50



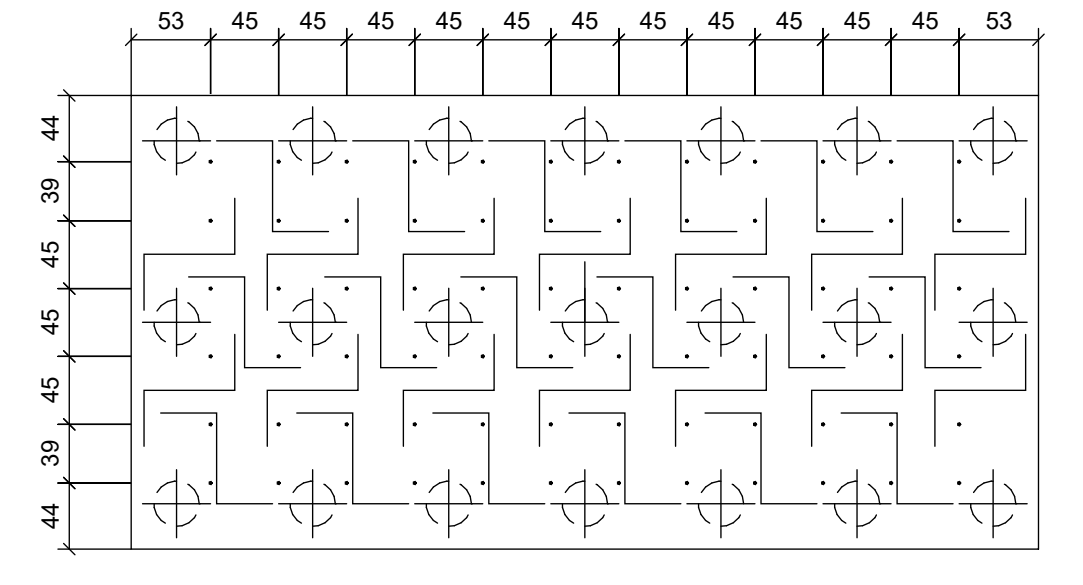
Sezione A



Distinta

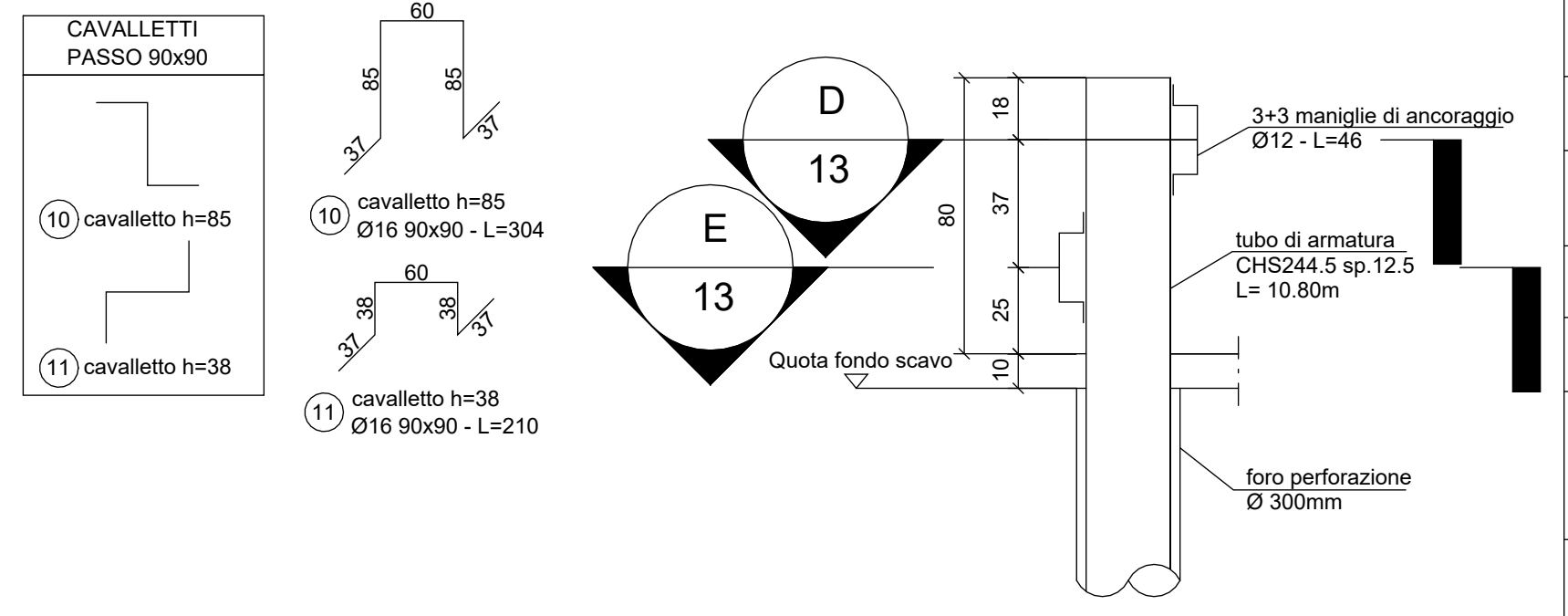
POSIZIONE	N. PEZZI	Ø [mm]	L [cm]	LTOT [m]	PESO [kg]	SCHEMA PIEGATURA (misure al filo esterno)
1	20	20	627	125	309.26	20 587 20
2	8	20	627	50	123.70	20 587 20
3	20	20	627	125	309.26	20 587 20
4	40	20	331	132	326.52	20 291 20
5	14	20	331	46	114.28	20 291 20
6	40	20	331	132	326.52	20 291 20
7	40	20	187	75	184.47	50 87 50
8	80	20	191	153	376.83	50 91 50
9	72	16	124	89	141.14	17 90 17
10	18	16	304	55	86.37	60 85 60 37 37
11	14	16	210	29	46.40	60 38 60 37 37
12	66	20	822	543	1337.94	35 787
13	29	20	350	101	250.31	142 142 66
14	58	12	402	233	207.00	370 78
14a	58	12	402	233	207.00	370 78
15	58	12	261	151	134.25	60 70 78
15a	58	12	261	151	134.25	60 70 78
16	174	12	102	177	157.57	70 78
17	203	12	102	207	183.83	70 78
18	12	20	130	16	38.47	70 78
19	7	20	413	29	71.30	144 269
20	7	20	413	29	71.30	269 144
21	7	20	420	29	72.50	401-440 79 79
22	30	16	188	57	89.21	30 79 32 10 32
23	9	8	148	13	5.26	10 32
PESO TOTALE					5304.92	kg

Pianta disposizione cavalletti e spille

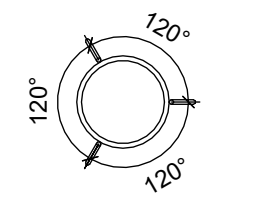


Micropali pila

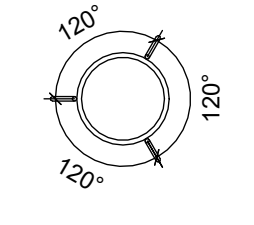
1:20



Sezione D



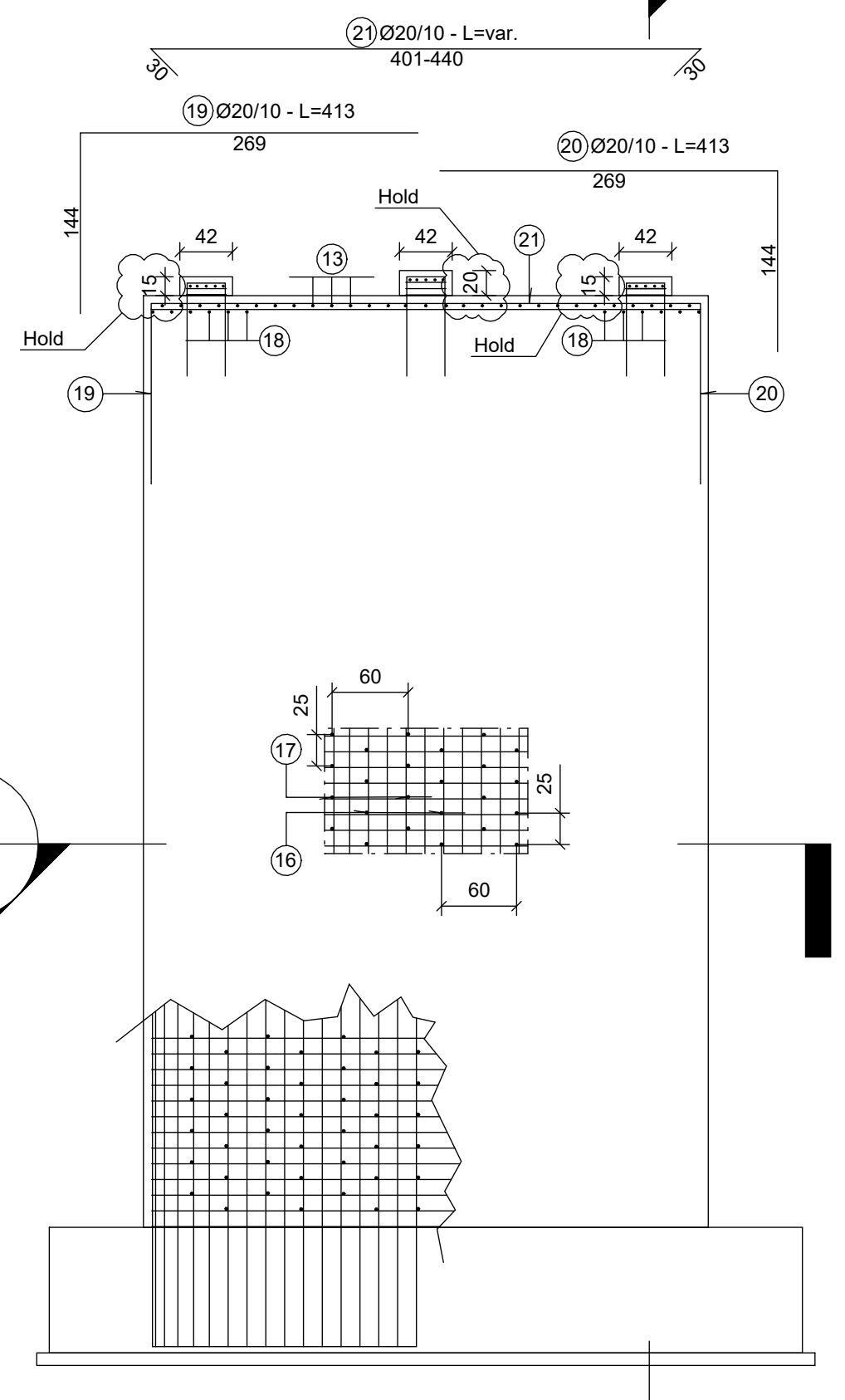
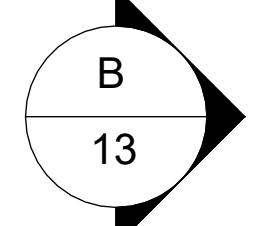
Sezione E



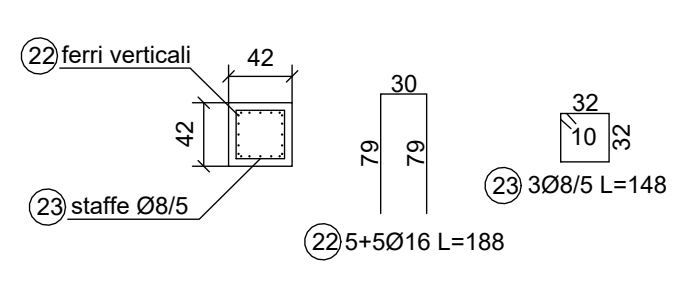
Armatura elevazione pila

1:50

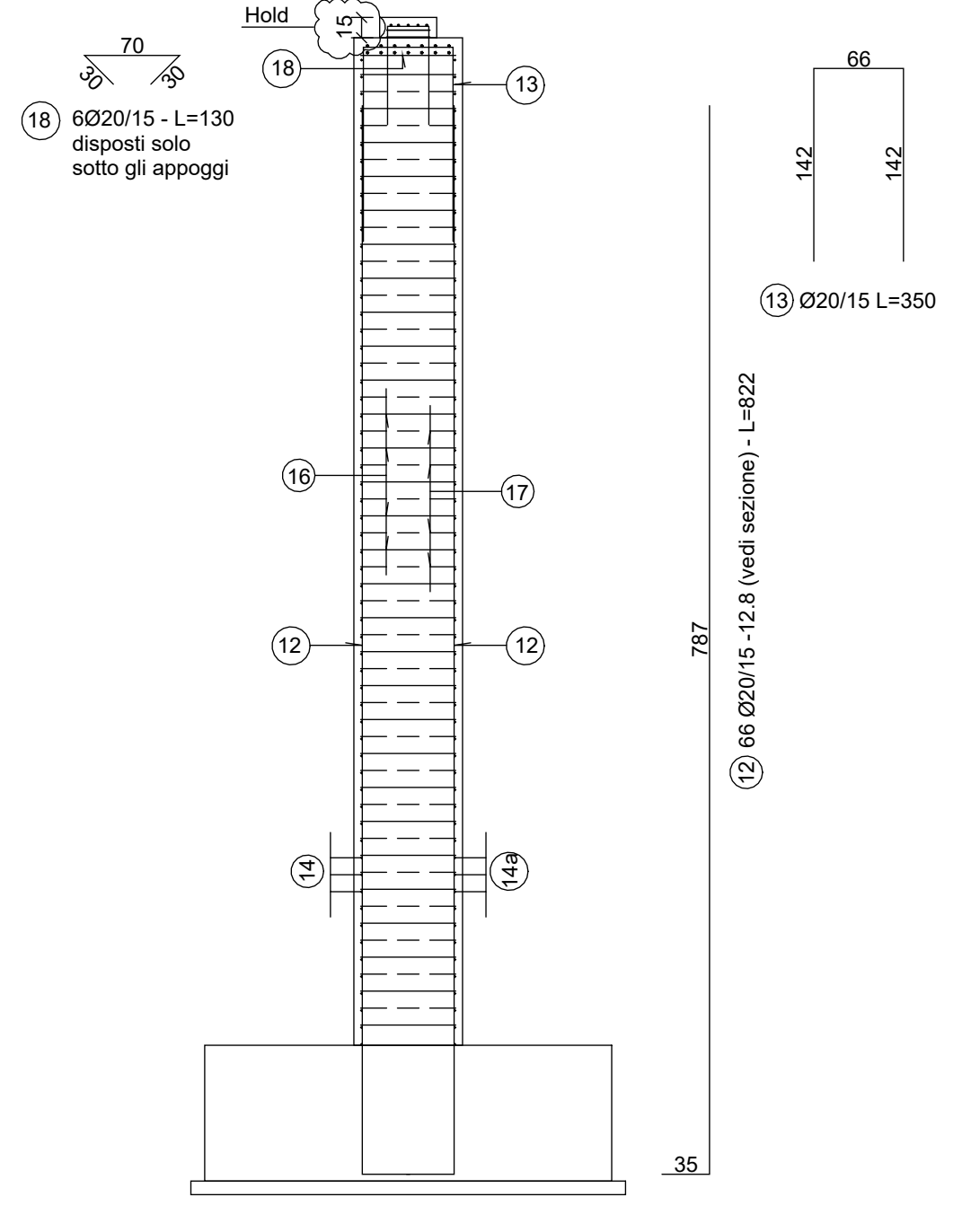
Copripila pila 50mm



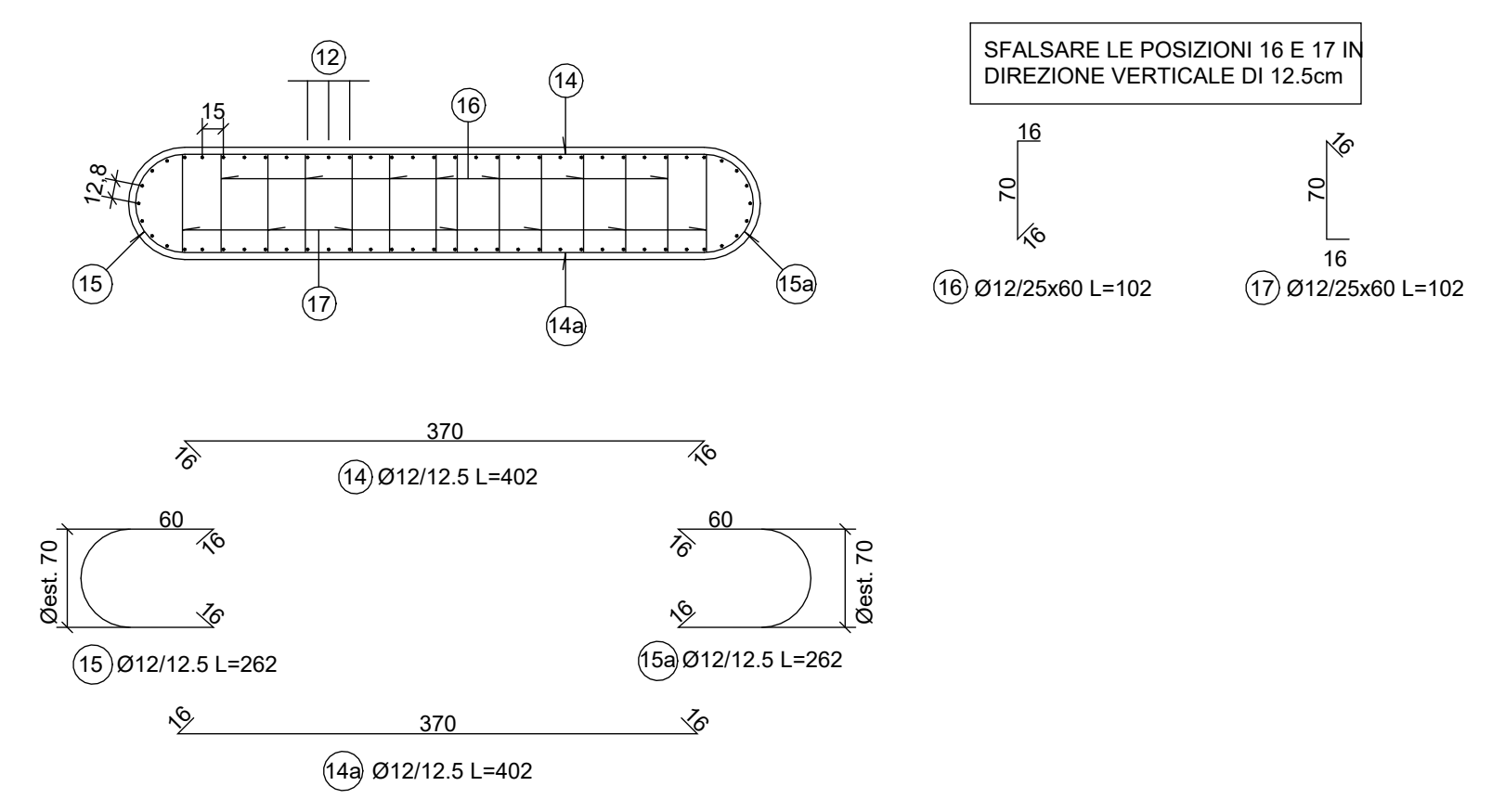
Armatura baggioli e ritegno



Sezione B



Sezione C



Legenda

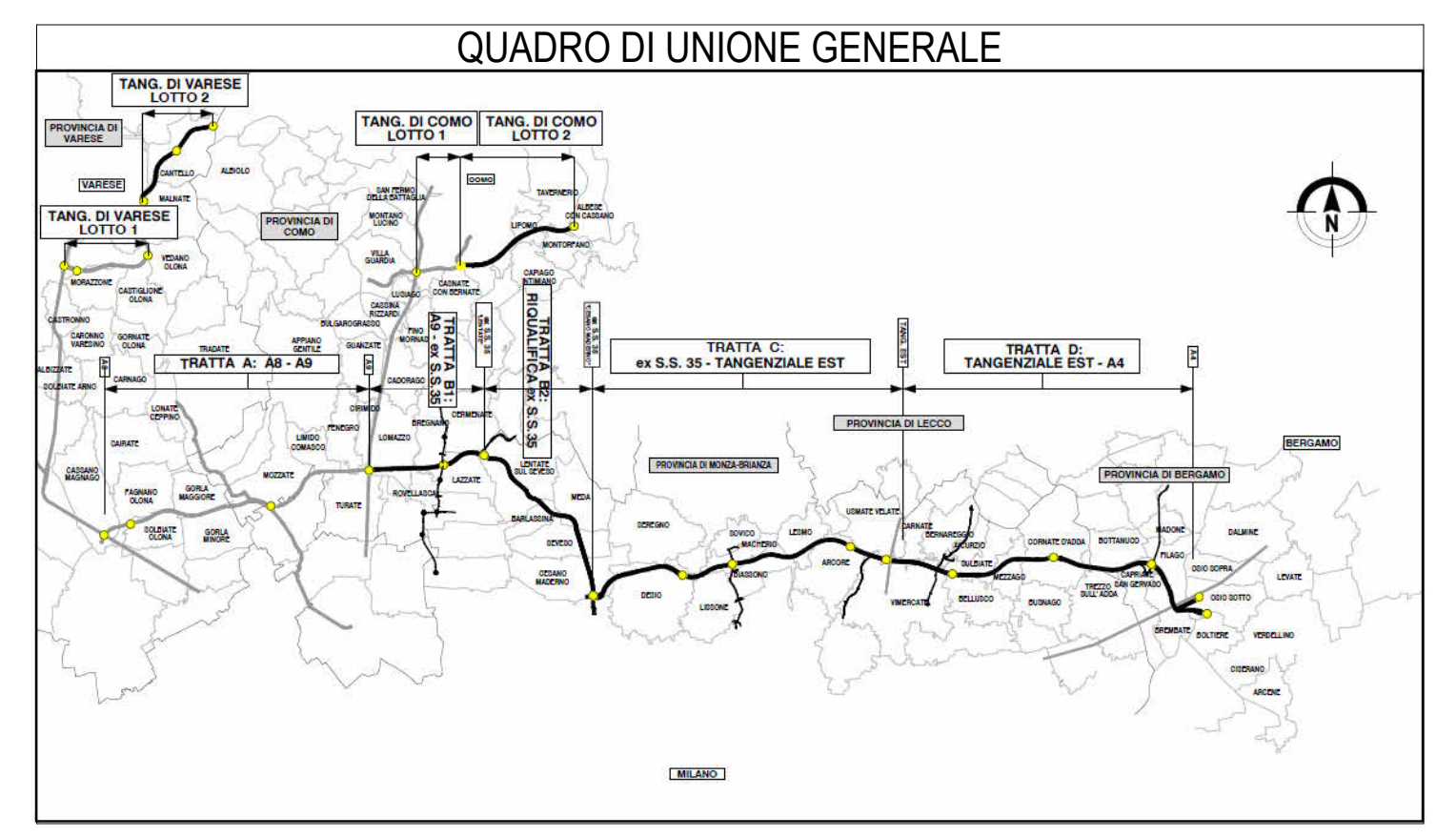
PRESCRIZIONI MATERIALI

- MICROPALI
 - Classe C25/30
 - Armature tubolari S355J0
- PLINTI DI FONDAZIONE
 - Classe C25/30
 - Copripila nominale 45mm
- ELEVAZIONI
 - Classe C32/40
 - Copripila nominale 50mm
- BAGGIOLI
 - Classe C35/45
 - Copripila nominale 50mm
- ACCIAIO PER ARMATURA LENTA
 - Barre ad aderenza migliorata B450C

Per ulteriori prescrizioni si faccia riferimento alla Tabella Materiali di progetto

NOTE:

- L'altezza dei baggioli sarà da confermare con i disegni di fabbricazione degli apparecchi di appoggio
- Predisporre, prima del getto del baggiolo, corrugati per l'inghissaggio delle zanche oppure tirafondi, secondo i disegni di fabbricazione degli apparecchi di appoggio



COLLEGAMENTO AUTOSTRADALE DALMINE-COMO-VARESE-VALICO DEL GAGGIOLE E OPERE AD ESSO CONNESSE
 CODICE C.U.P. F11B0600270007

PROGETTO ESECUTIVO TRATTA B2

OPERE D'ARTE MAGGIORI - PONTI E VIADOTTI
 PONTE SEVESO - BARRUCANETTA
 SOTTOSTRUTTURE - ARMATURA PILA

FASE PROGETTUALE		CONTRAENTE GENERALE	
AMBITO	TRATTA	PEDELOMBARDA NUOVA S.p.A.	
CATEGORIA	OPERA	PEDELOMBARDA NUOVA S.p.A.	
PARTE DI OPERA	TIPO LABORATO	PEDELOMBARDA NUOVA S.p.A.	
PROGRESSIVA	REVISIONE ESTERNA	PEDELOMBARDA NUOVA S.p.A.	
DATA	REVISIONE	PEDELOMBARDA NUOVA S.p.A.	
SCALA	REVISIONE	PEDELOMBARDA NUOVA S.p.A.	
CONCEDENTE		CONTRAENTE GENERALE	
CONCEDENTE		CONTRAENTE GENERALE	
CONCEDENTE		CONTRAENTE GENERALE	