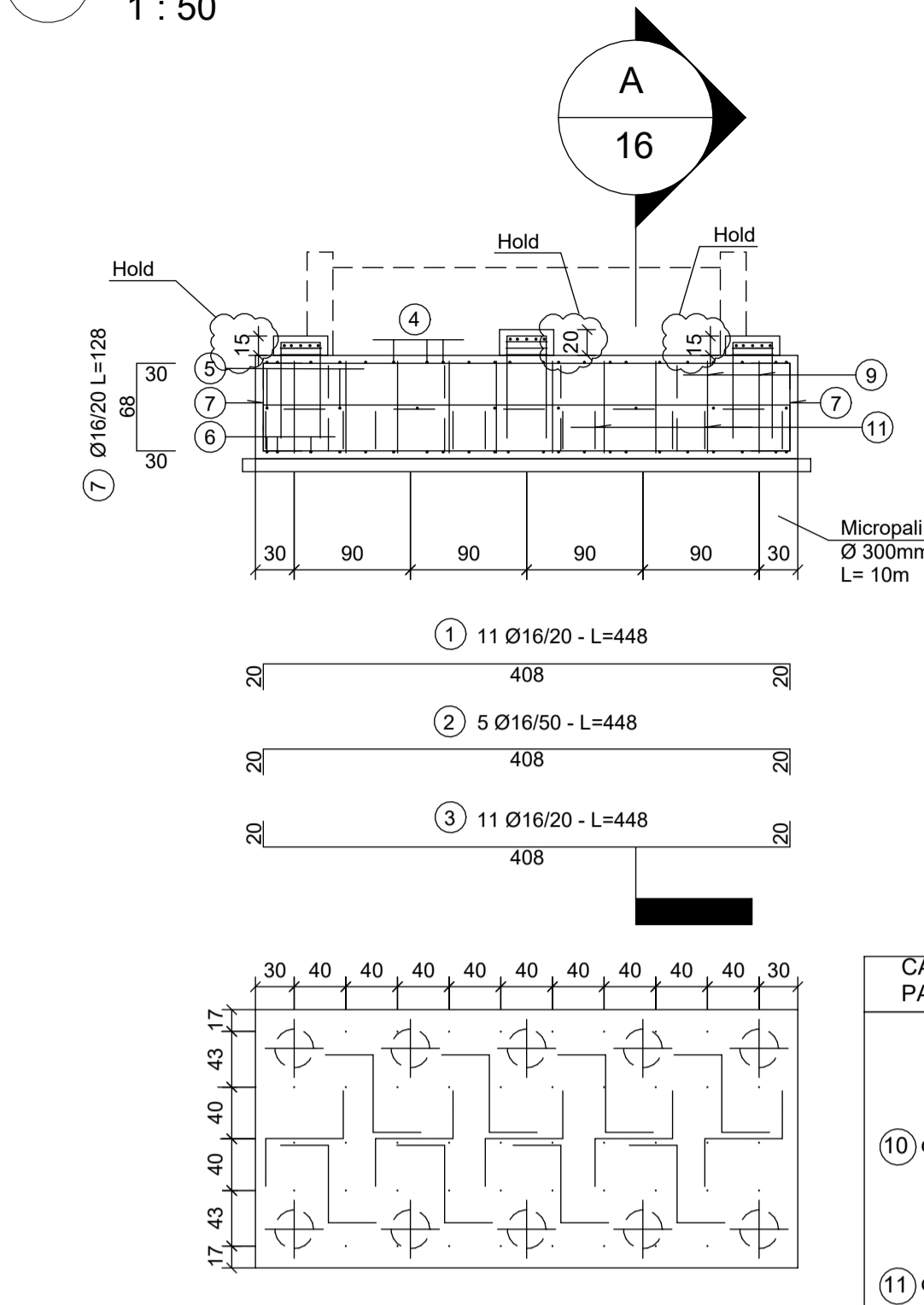
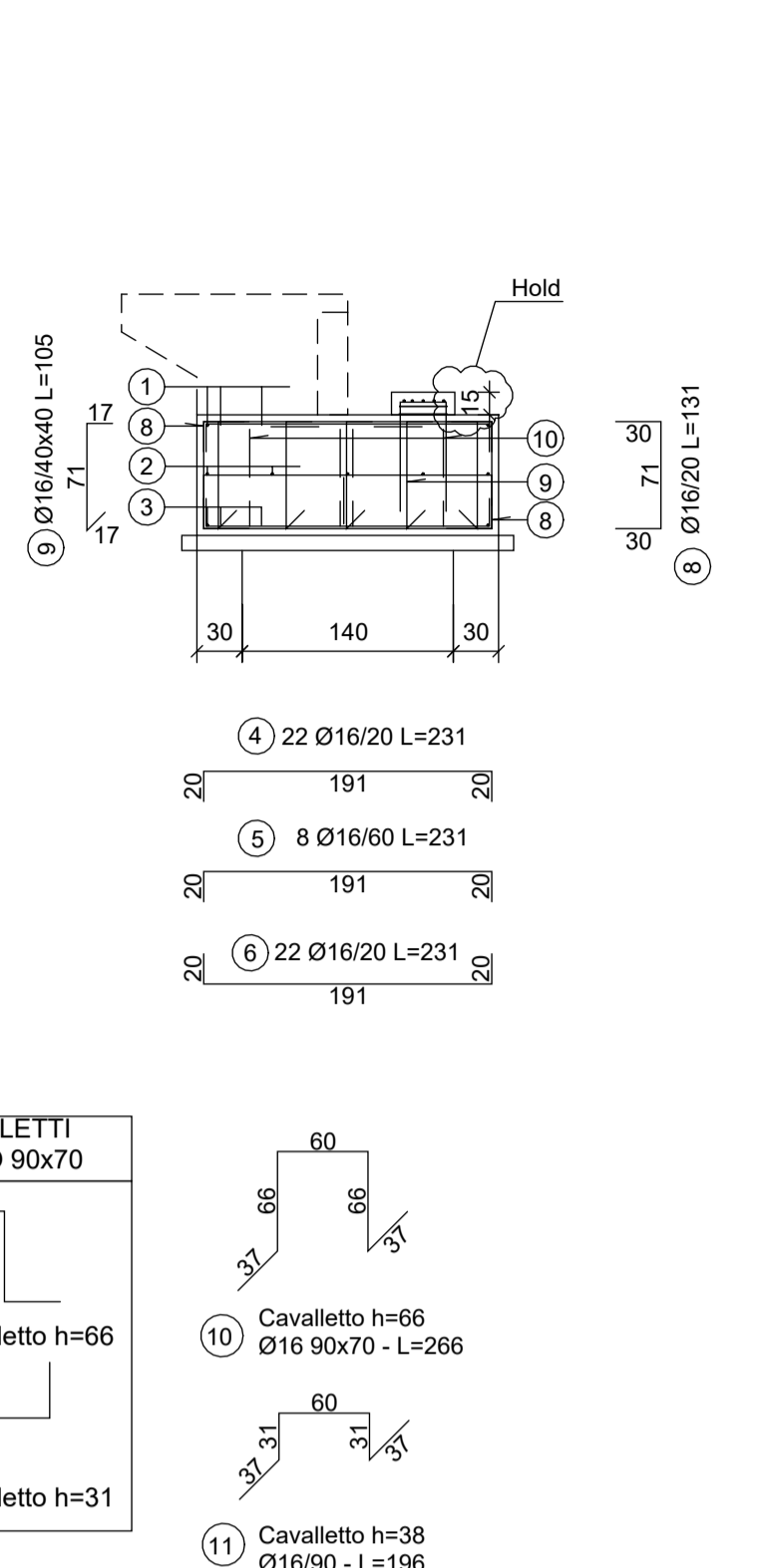


1 Armatura plinto spalla

1:50

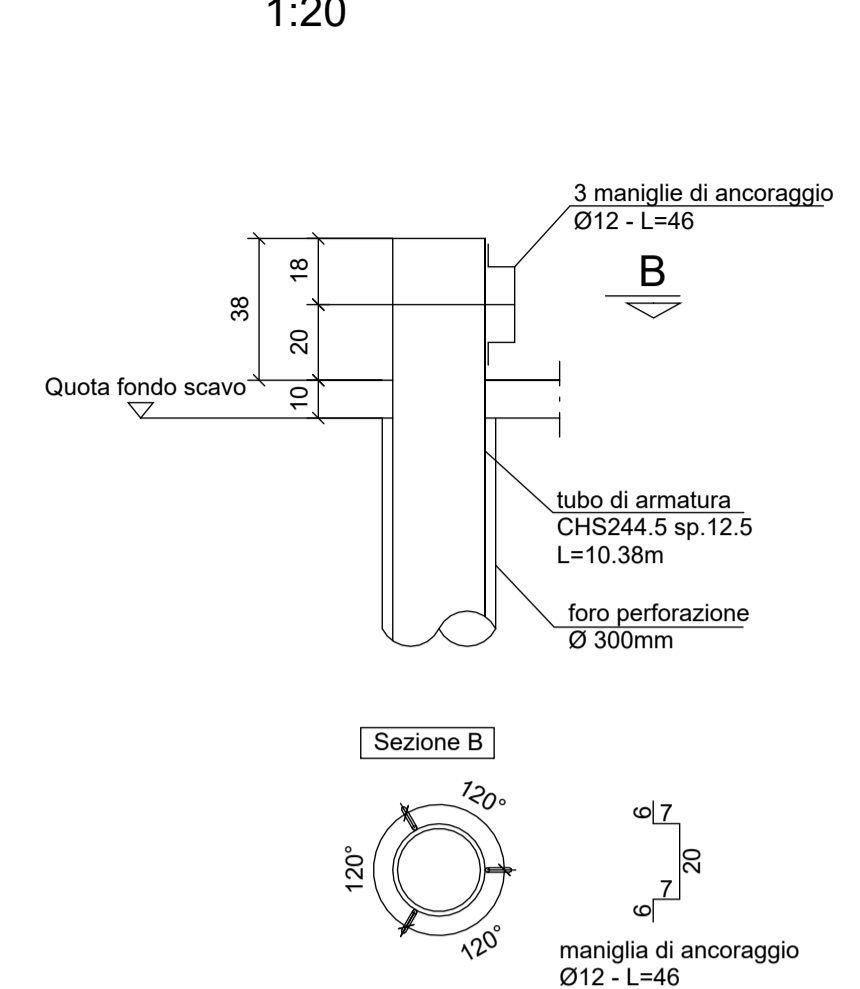


Sezione A



Micropali spalla

1:20

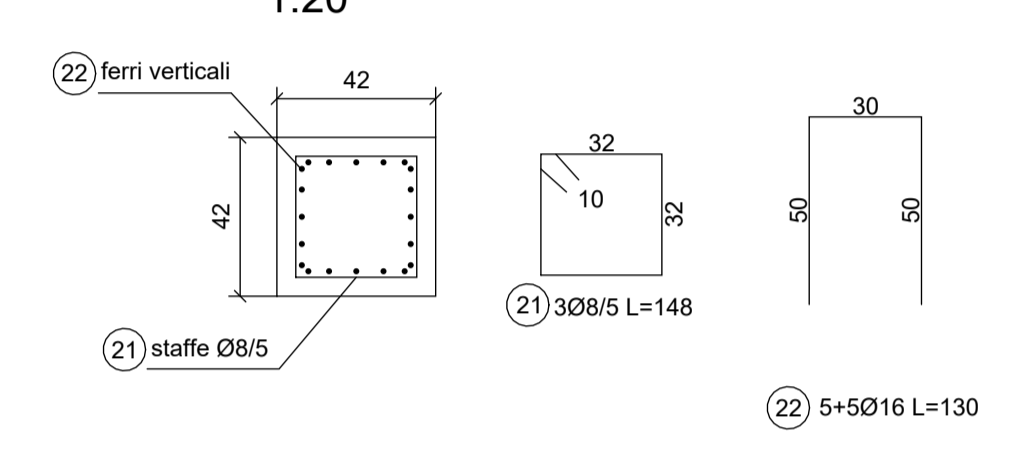


Distinta

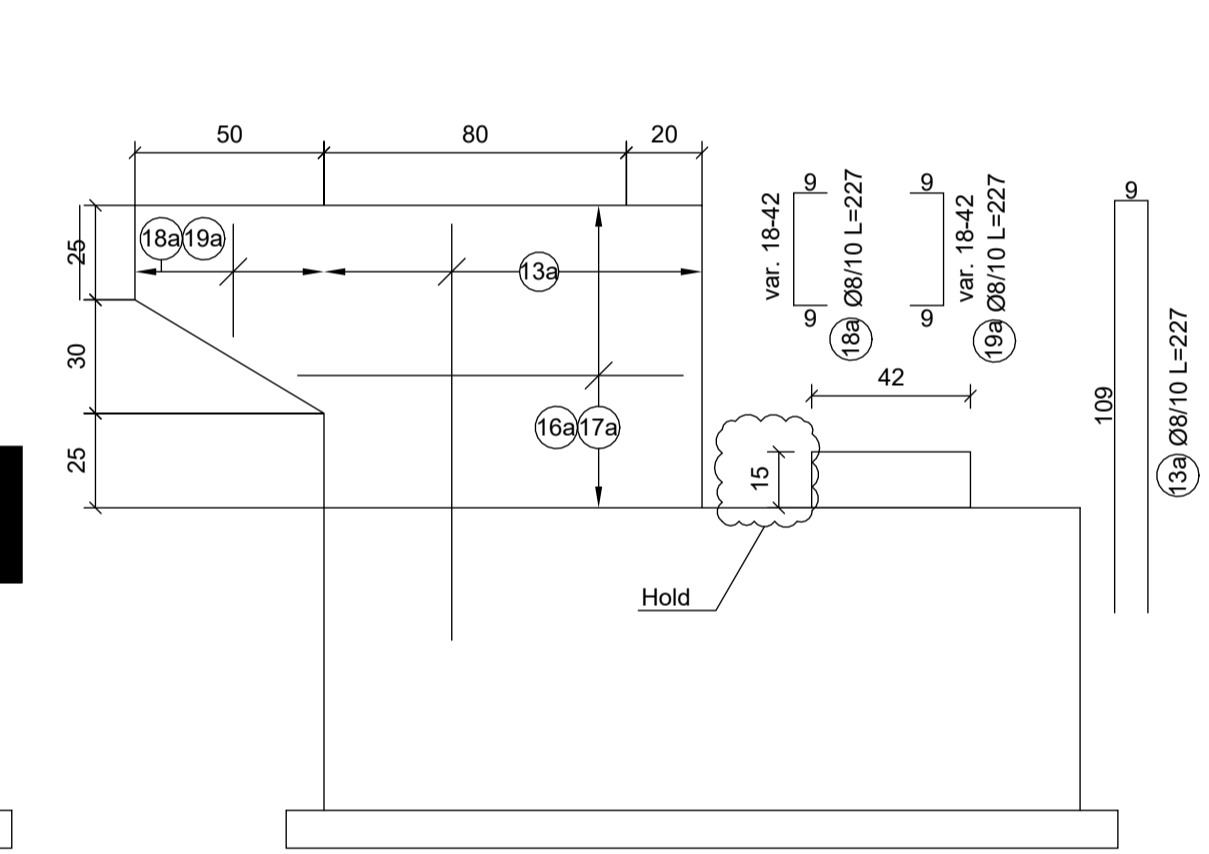
POSIZIONE	N. PEZZI	Ø [mm]	L [cm]	LTOT [m]	PESO [kg]	SCHEMA PIEGATURA (misure al filo esterno)
1	11	16	448	49	77.75	20 408 20
2	5	16	448	22	35.34	20 408 20
3	11	16	448	49	77.75	20 408 20
4	22	16	231	51	80.21	20 191 20
5	8	16	231	18	29.17	20 191 20
6	22	16	231	51	80.21	20 191 20
7	22	16	128	28	44.38	30 68 30
8	44	16	131	58	90.98	30 71 30
9	46	16	105	48	76.23	17 71 17
10	10	16	266	27	41.98	66 60 66
11	5	16	196	10	15.47	31 60 31
12	60	8	204	122	48.20	97
13a	20	8	227	45	17.90	109
13b	20	8	227	45	17.90	109
14	6	6	360	22	4.79	10 5 330 5 10
15	6	6	360	22	4.79	10 5 330 5 10
16a	8	6	144	12	2.56	10 5 var. 90-140 5 10
16b	8	6	144	12	2.56	10 5 var. 90-140 5 10
17a	8	6	144	12	2.56	10 5 var. 90-140 5 10
17b	8	6	144	12	2.56	10 5 var. 90-140 5 10
18a	5	8	48	2	0.95	var. 18-42 5 10
18b	5	8	48	2	0.95	var. 18-42 5 10
19a	5	8	48	2	0.95	var. 18-42 5 10
19b	5	8	48	2	0.95	var. 18-42 5 10
20	48	6	20	10	2.13	5 10 5
21	9	8	148	13	5.26	32 10 32
22	30	16	130	39	61.56	50 30 50
PESO TOTALE					826.00	kg

Armatura baggioli e ritegno

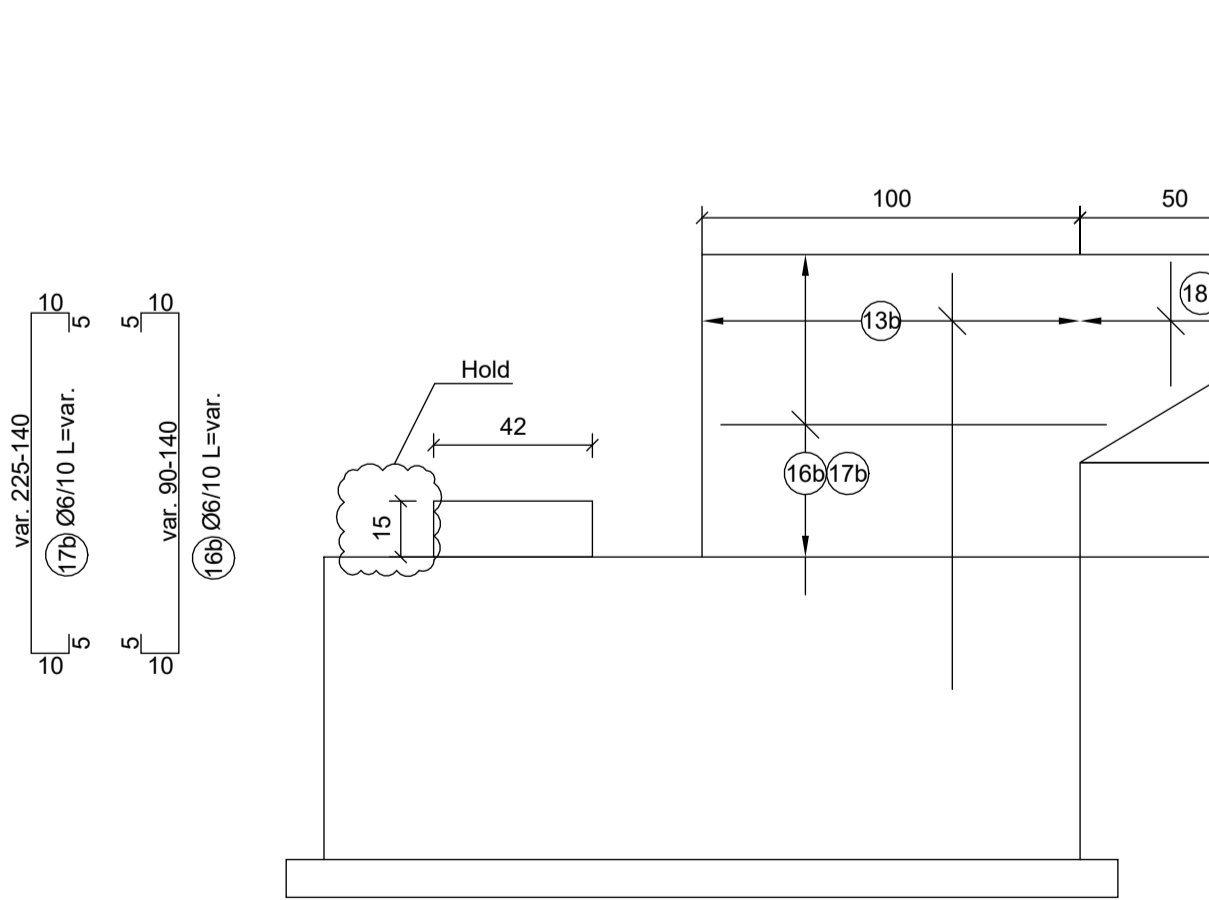
1:20



Sezione C

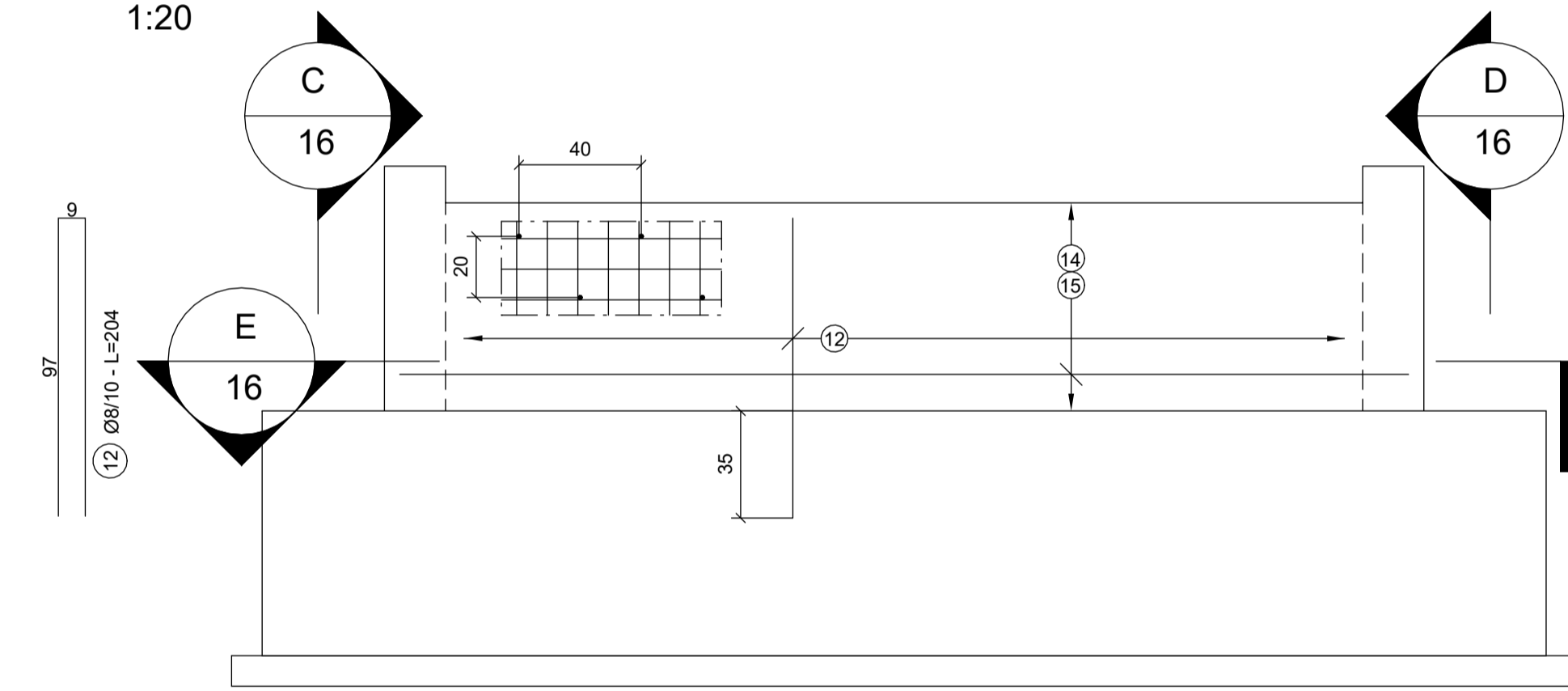


Sezione D

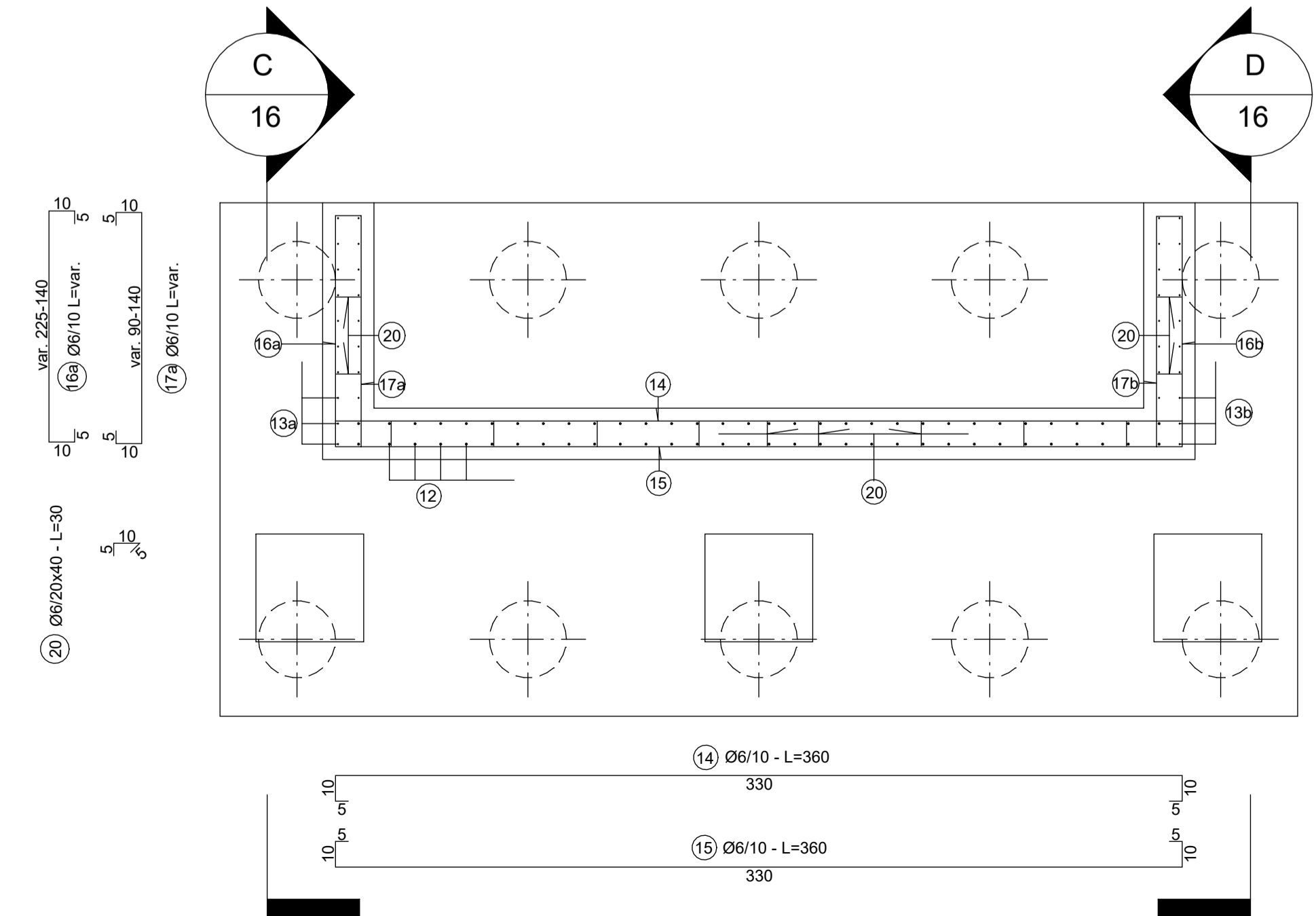


Armatura muri spalla

1:20



Sezione E



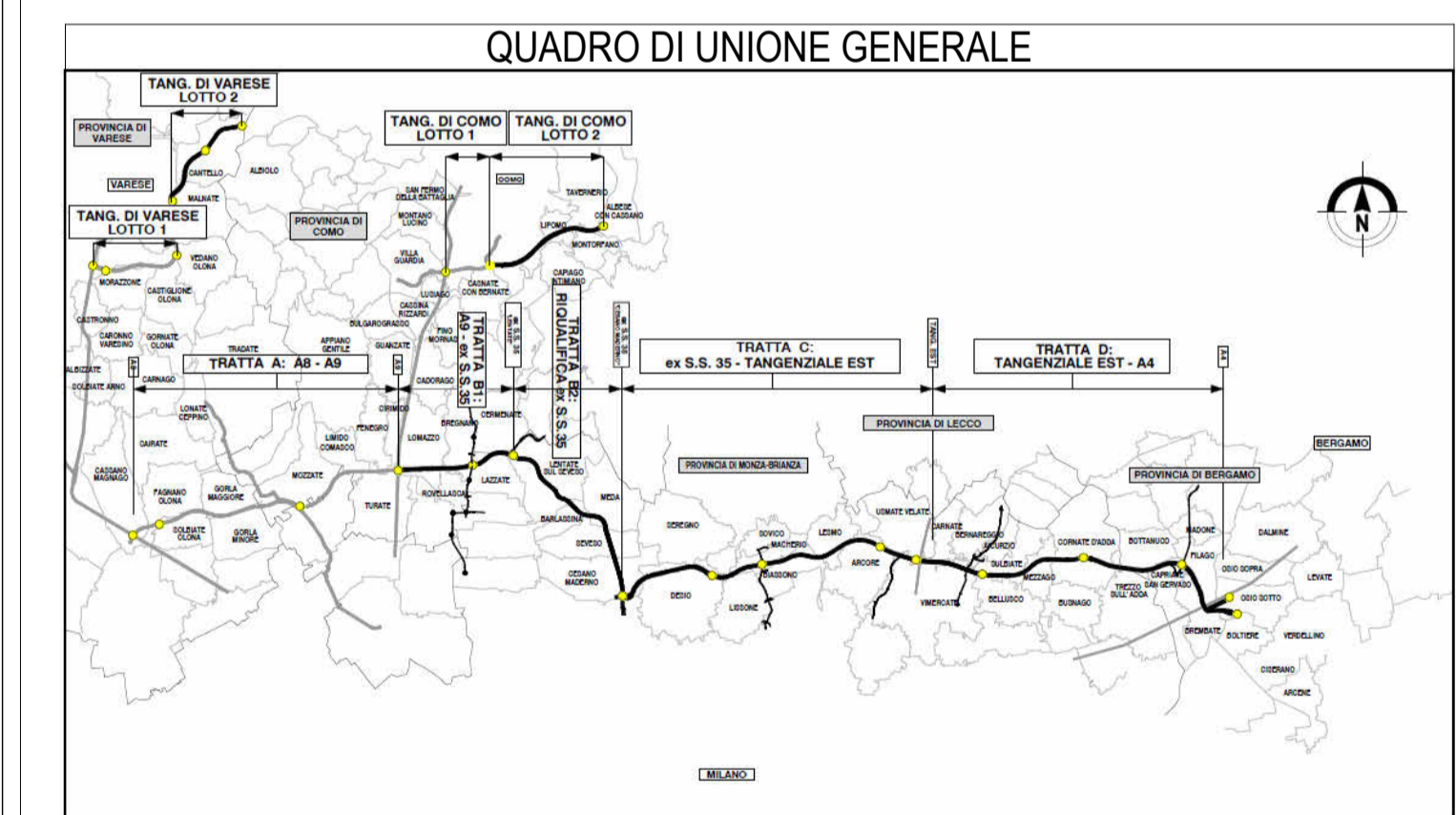
Legenda

- PRESCRIZIONI MATERIALI**
- MICROPALI**
 - Classe C25/30
 - Armature tubolari S355J0
 - PLINTI DI FONDAZIONE**
 - Classe C25/30
 - Copriferro nominale 45mm
 - ELEVAZIONI**
 - Classe C32/40
 - Copriferro nominale 50mm
 - BAGGIOLI**
 - Classe C35/45
 - Copriferro nominale 50mm
 - ACCIAIO PER ARMATURA LENTA**
 - Barre ad aderenza migliorata B450C

Per ulteriori prescrizioni si faccia riferimento alla Tabella Materiali di progetto

NOTE:

- L'altezza dei baggioli sarà da confermare con i disegni di fabbricazione degli apparecchi di appoggio
- Predisporre, prima del getto del baggiolo, corrugati per l'inghessaggio delle zanche oppure tirafondi, secondo i disegni di fabbricazione degli apparecchi di appoggio



COLLEGAMENTO AUTOSTRADALE DALMINE-COMO-VARESE-VALICO DEL GAGGIO E OPERE AD ESSO CONNESSE
 CODICE C.U.P. F11806027007

PROGETTO ESECUTIVO TRATTA B2

OPERE D'ARTE MAGGIORI - PONTI E VIADOTTI
 PONTE SEVESO - BARRUCANETTA
 SOTTOSTRUTTURE - ARMATURA SPALLA

FASE PROGETTUALE		CONTRAENTE GENERALE	
IT1	SR B2 I31 P001 000 AM 002 a	PEDELOMBARDA NUOVA S.p.A.	
DATA	31/08/2023	REVISIONE	01
SCALA	1:50	ELABORAZIONE PROGETTUALE	PROGETTISTI: PROGER S.p.A. RESPONSABILE INTEGRAZIONE SPECIALISTICHE: Ing. Carlo Listorti
CONCEDENTE	CONCESSIONARI	PROGETTISTA	PROGER

This document may not be copied, reproduced or published either in part or entirely without the written permission of Autorisita Pedemontana Lombarda S.p.A. Unauthorised use will be penalised by law.