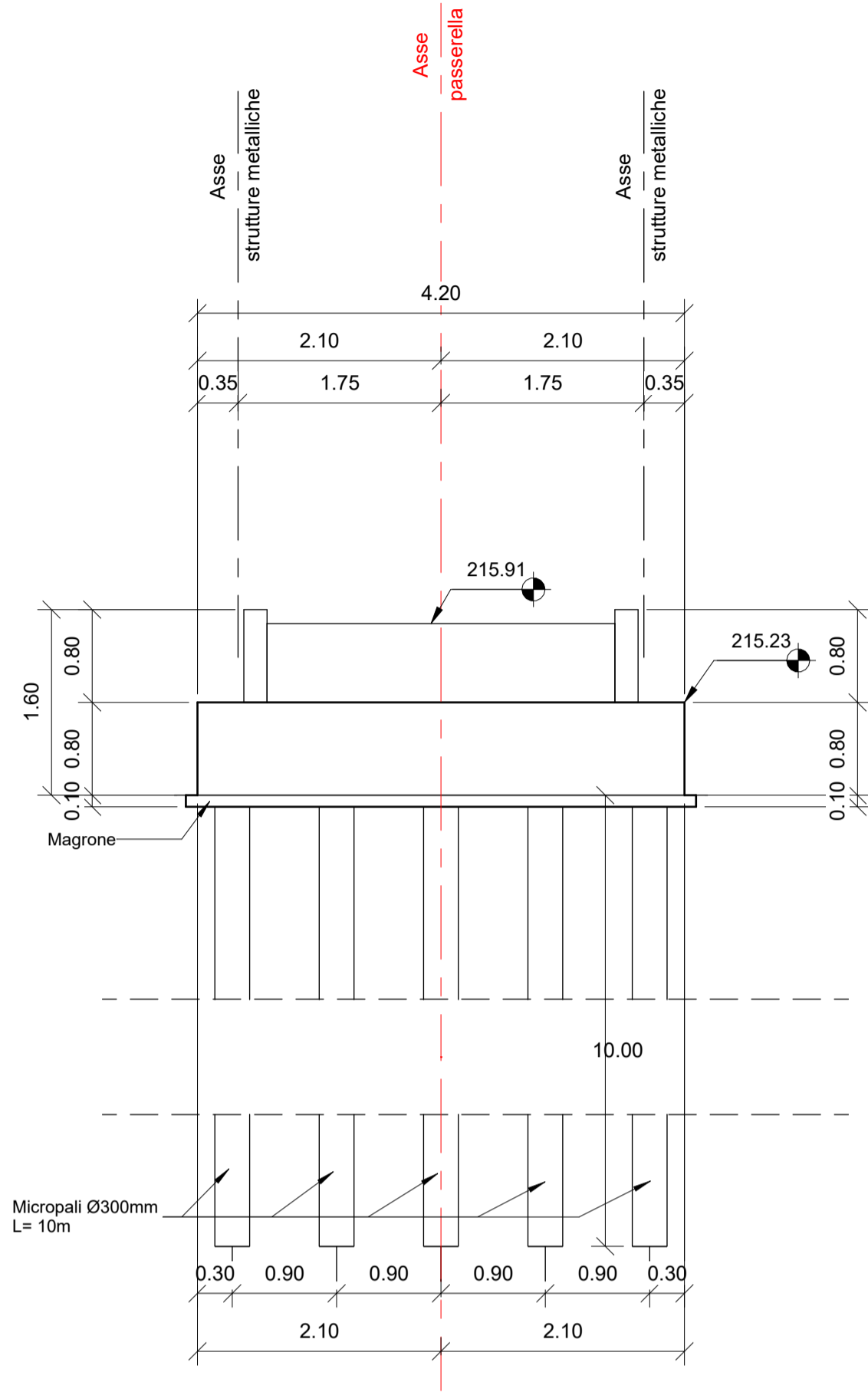
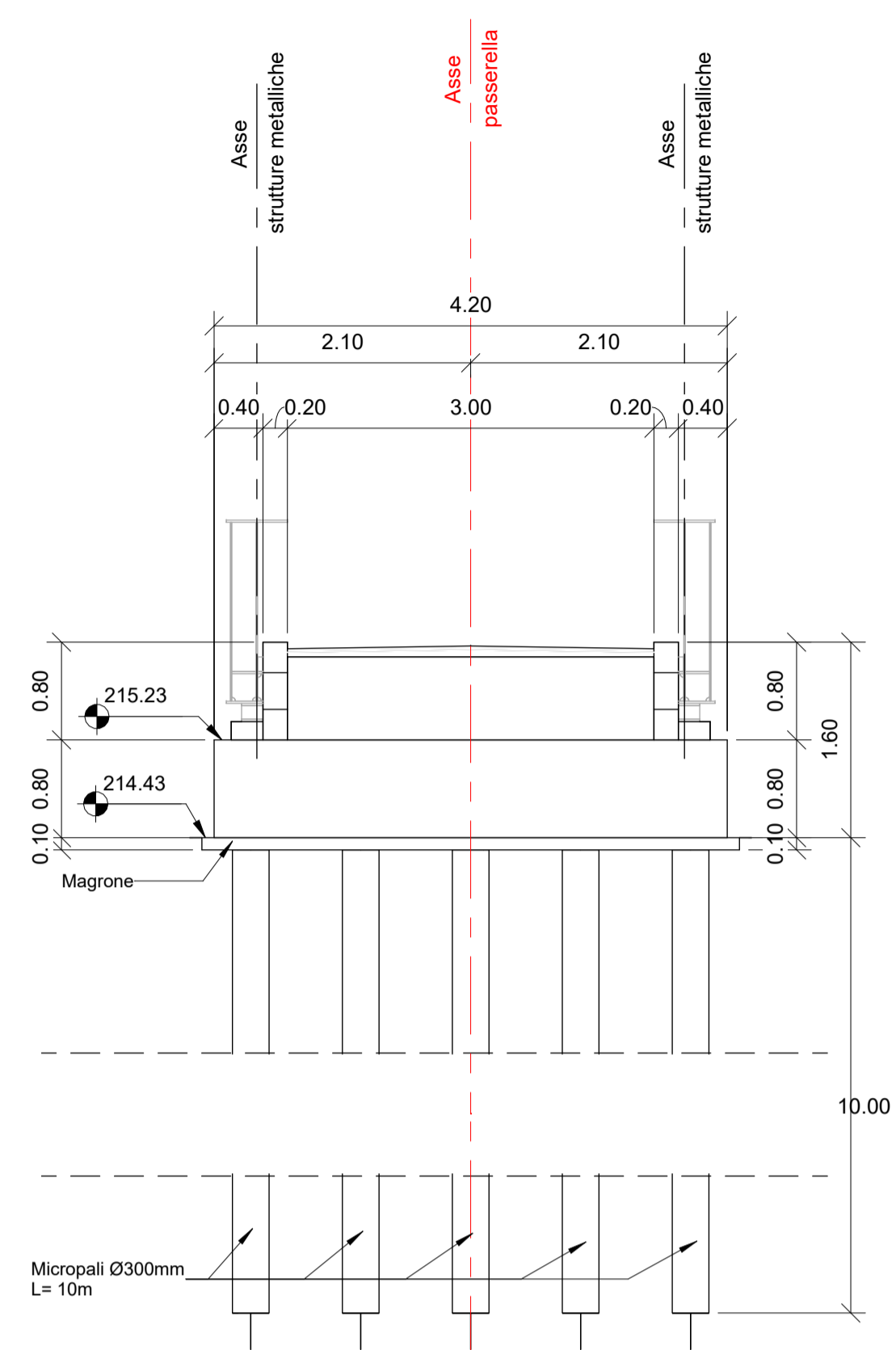


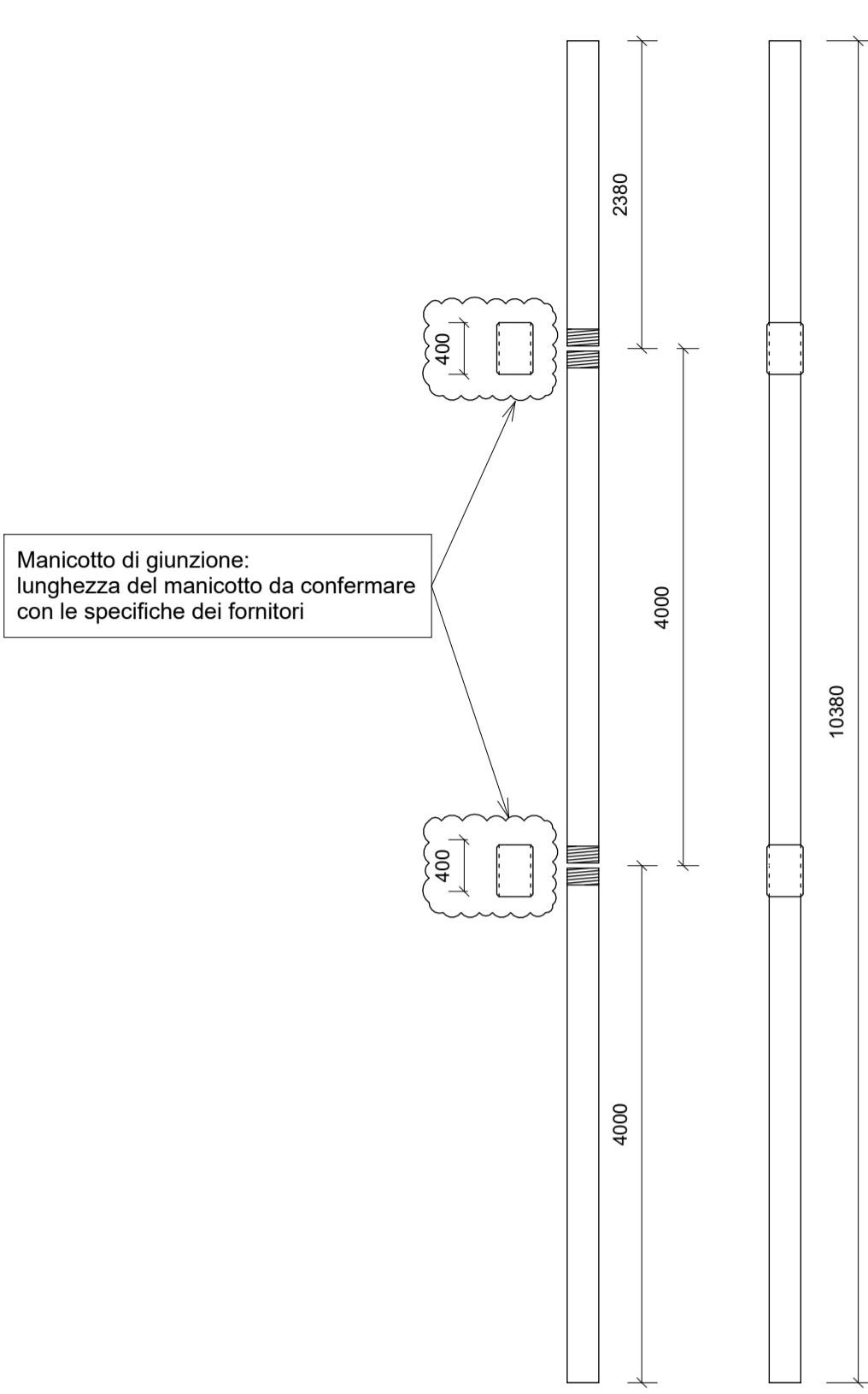
2 Sezione S2 - Carpenteria T  
1 : 50



3 Sezione S2 - Carpenteria T2  
1 : 50



Dettaglio armatura micropali spalla



Legenda

F.S. Fondo Scavo

PRESCRIZIONI MATERIALI

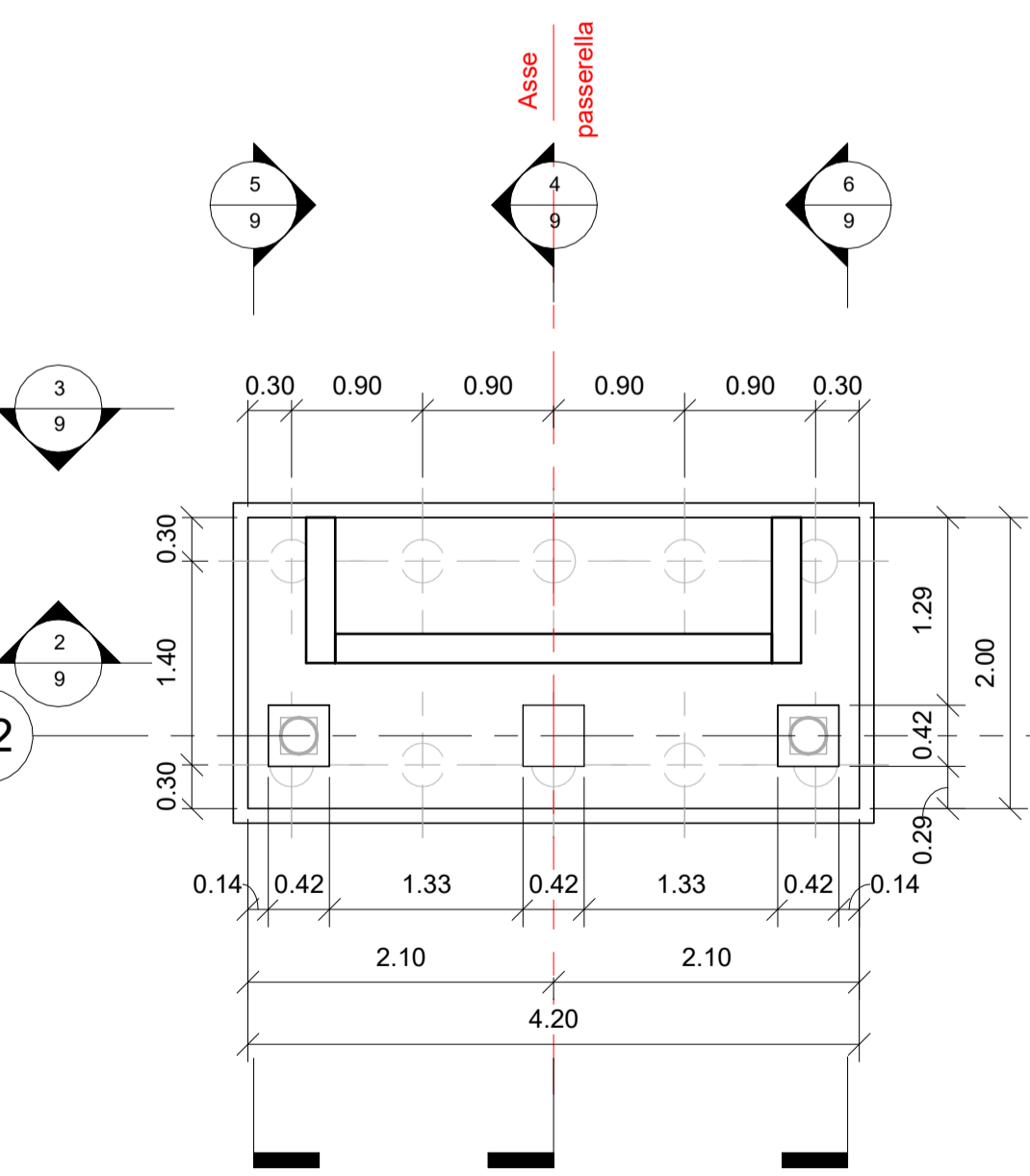
- MICROPALI
  - Classe C25/30
  - Armature tubolari S355J0
- PLINTI DI FONDAZIONE
  - Classe C25/30
  - Copriferro nominale 45mm
- ELEVAZIONI
  - Classe C32/40
  - Copriferro nominale 50mm
- BAGGIOLI
  - Classe C35/45
  - Copriferro nominale 50mm
- ACCIAIO PER ARMATURA LENTA
  - Barre ad aderenza migliorata B450C

Per ulteriori prescrizioni si faccia riferimento alla Tabella Materiali di progetto

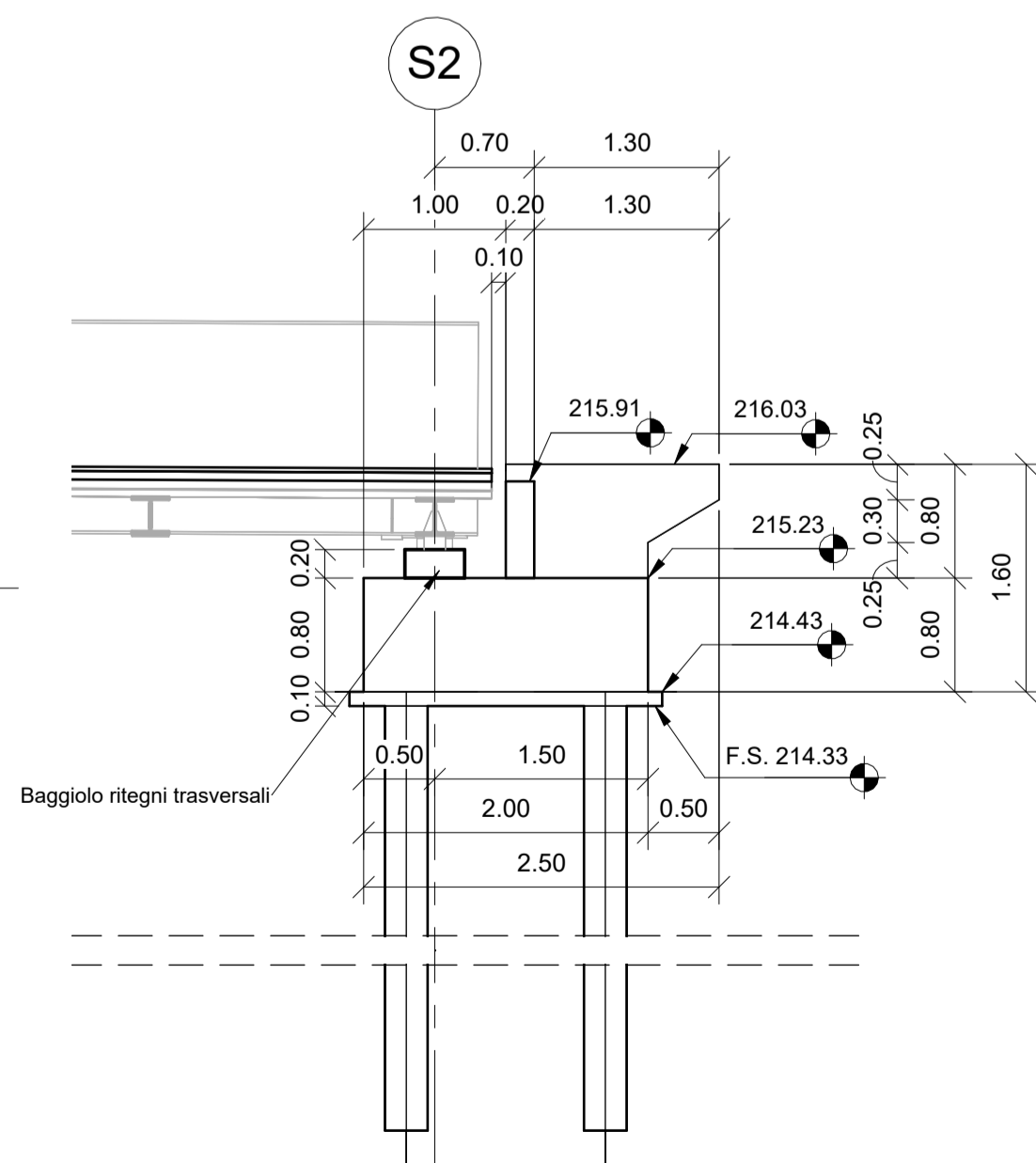
NOTE:

- L'altezza dei baggioli sarà da confermare con i disegni di fabbricazione degli apparecchi di appoggio
- Prevedere, prima del getto del baggiolo, corrugati per l'inghissaggio delle zanche oppure tirafondi, secondo i disegni di fabbricazione degli apparecchi di appoggio

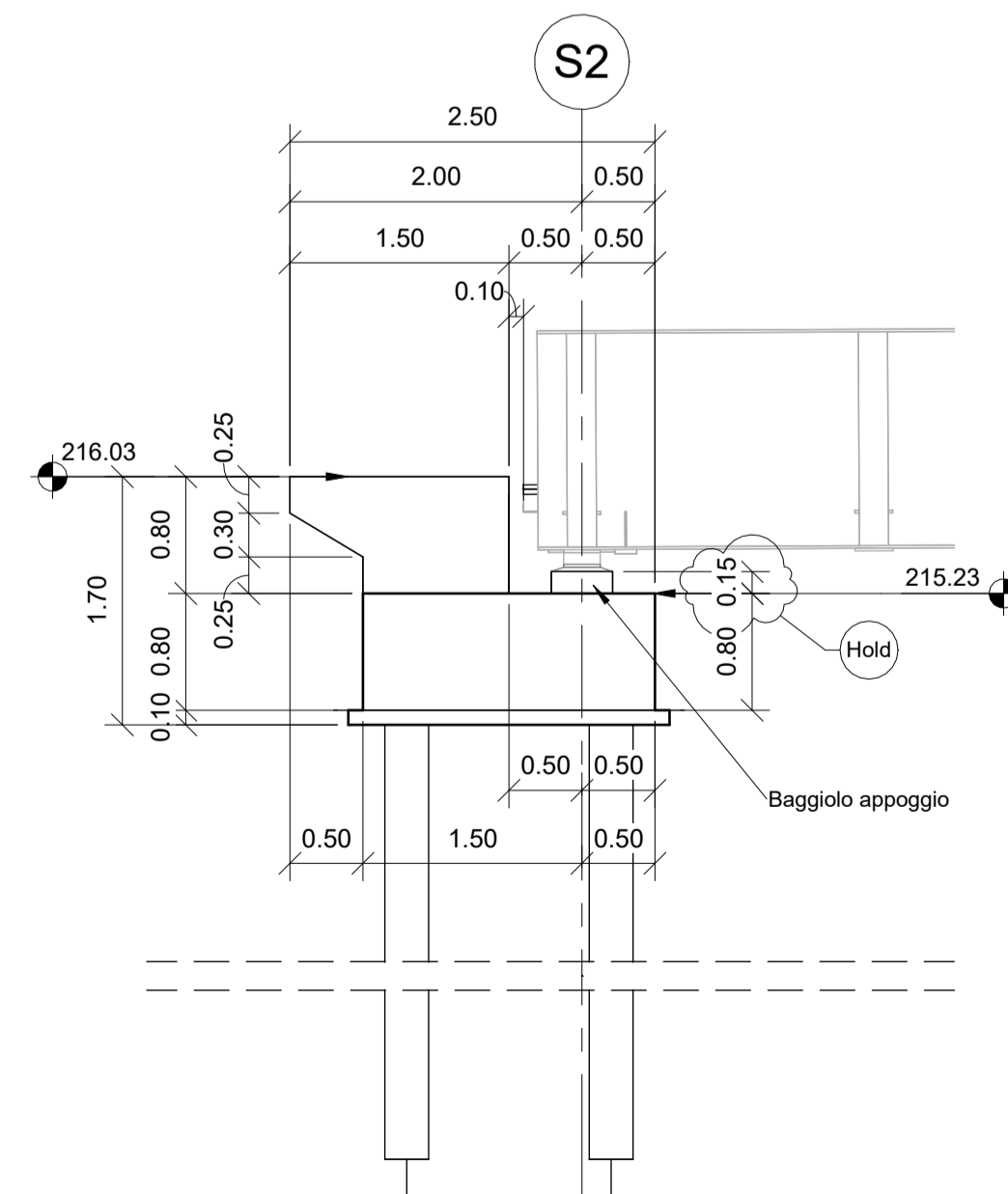
1 Pianta Carpenteria S2  
1 : 50



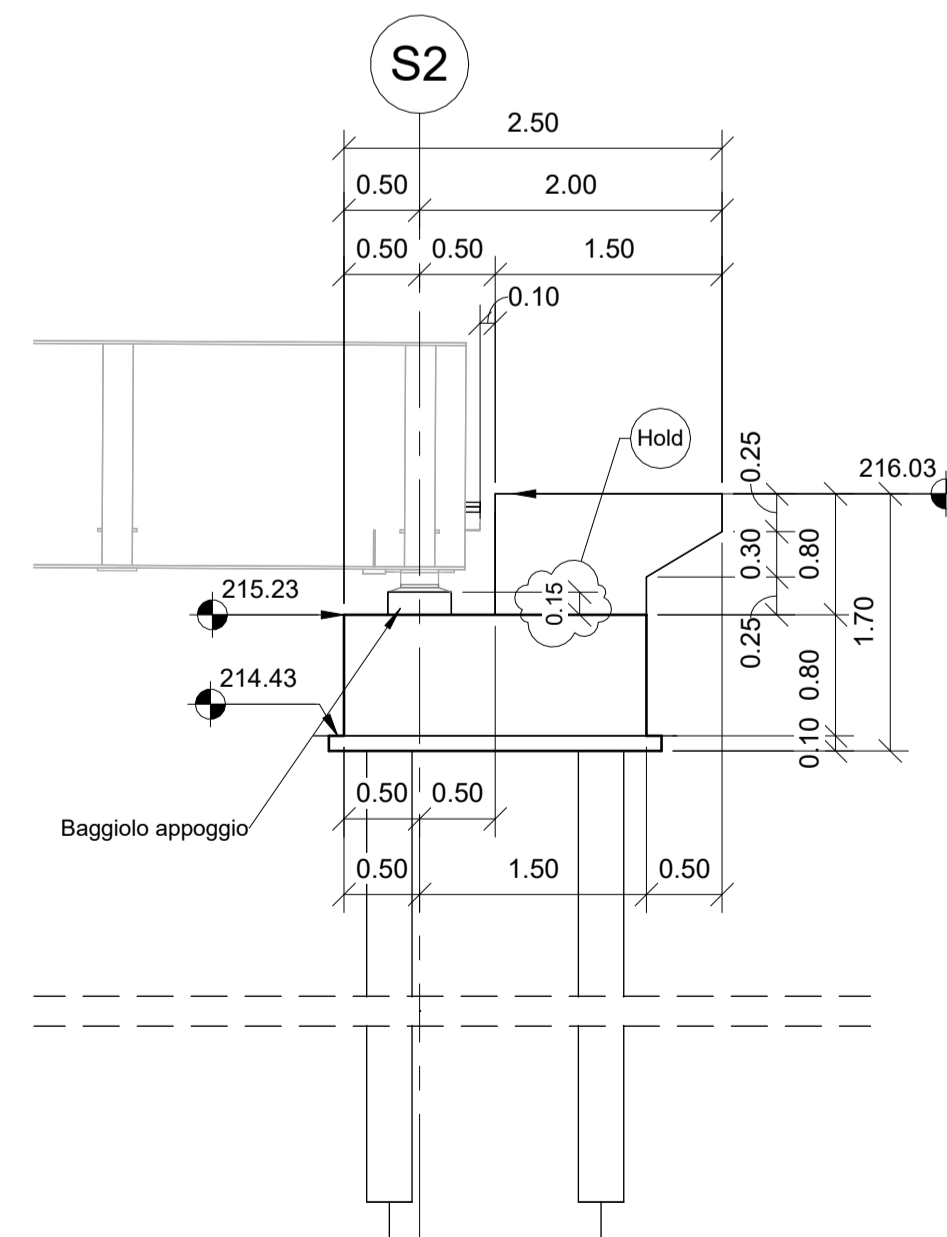
4 Sezione S2 - Carpenteria L1  
1 : 50



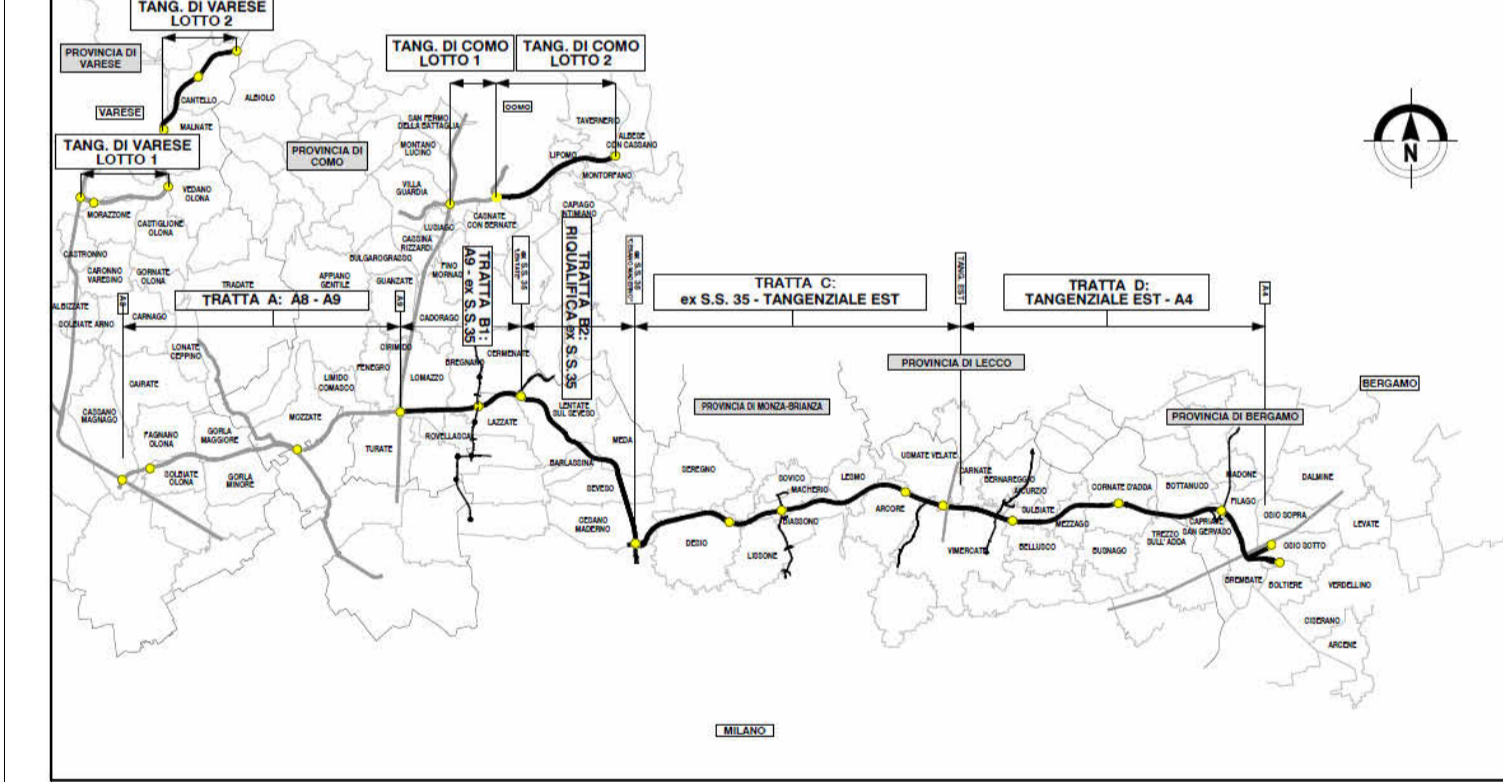
5 Sezione S2 - Carpenteria L2  
1 : 50



6 Sezione S2 - Carpenteria L3  
1 : 50



QUADRO DI UNIONE GENERALE



COLLEGAMENTO AUTOSTRADALE  
DALMINE-COMO-VARESE-VALICO DEL GAGGIOLO E OPERE AD ESSO CONNESSE  
CODICE C.U.P. F1180600270007  
PROGETTO ESECUTIVO  
TRATTA B2  
OPERE D'ARTE MAGGIORI - PONTI E VIADOTTI  
PONTE SEVESO - BARRUCANETTA  
SOTTOSTRUTTURE - CARPENTERIA SPALLA

IDENTIFICAZIONE ELABORATO				CONTRAENTE GENERALE	
FASE PROGETTUALE	WIS			PEDELOMBARDA NUOVA S.c.p.A.	
AMBITO	TRATTA	CATEGORIA	OPERA	DATA	REVISIONE
SR	B2	I31	PO01	31/08/2023	A seguito di RDV TR0004-PR12 - 801
PARTE DI OPERA	000	CA	002	ELABORAZIONE PROGETTUALE	
PROGETTISTA	PRGR		PROGETTISTI		
PROGRESSIVA	002		RESPONSABILE INTEGRAZIONE PRESTAZIONI SPECIALISTICHE		
REVISIONE ESTERNA	a		Ing. Carlo Listorti		
CONCEDENTE				CONCESSIONARIO	
CONCESSIONI AUTOSTRADALI LOMBARDE				Autosstrada Pademontana Lombarda	
DATA				PROGETTISTA	
31/08/2023				PRGR	
SCALA				Redatto	
1:50				Visto	
				Approvato	
				Ing. F. Scavini	