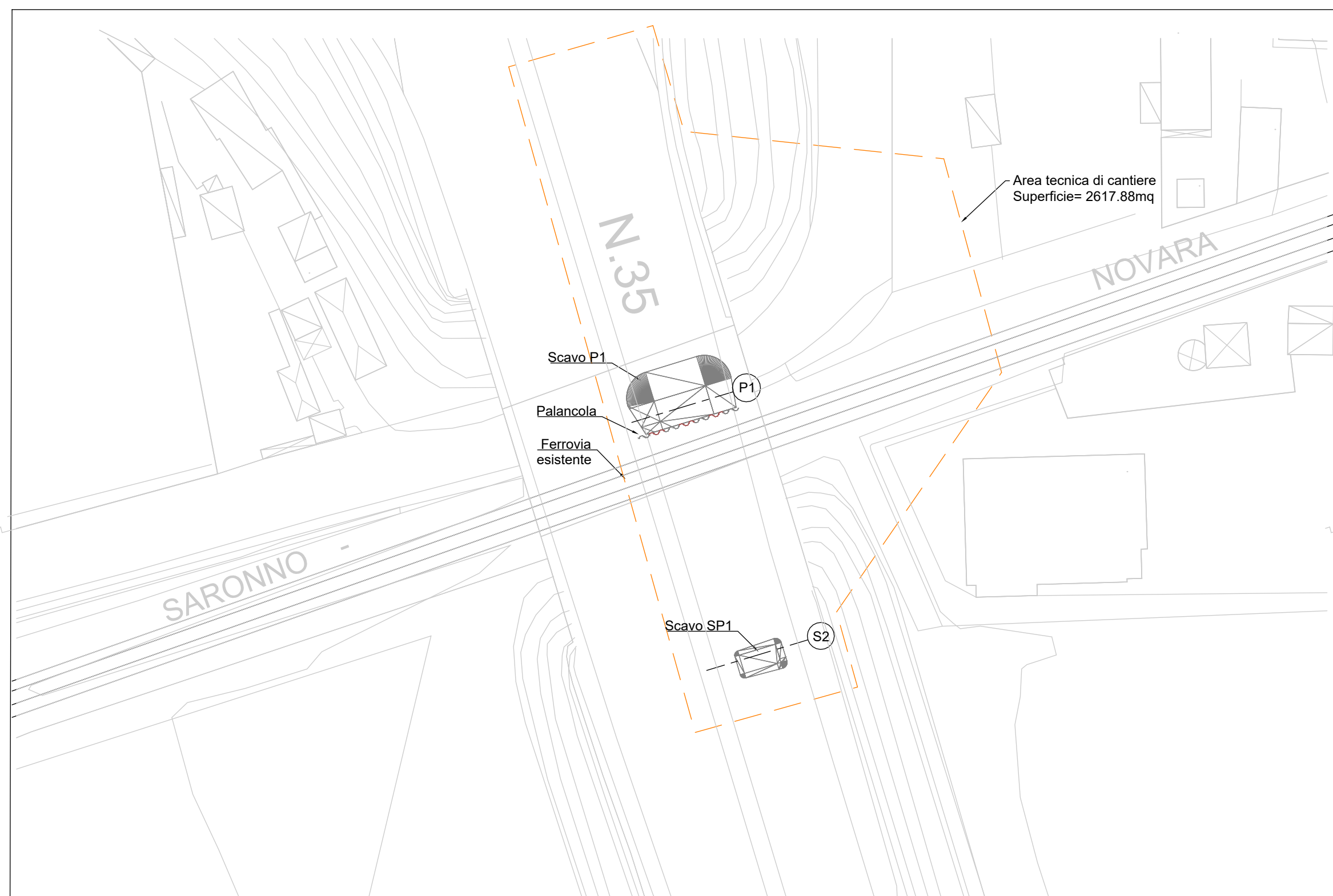


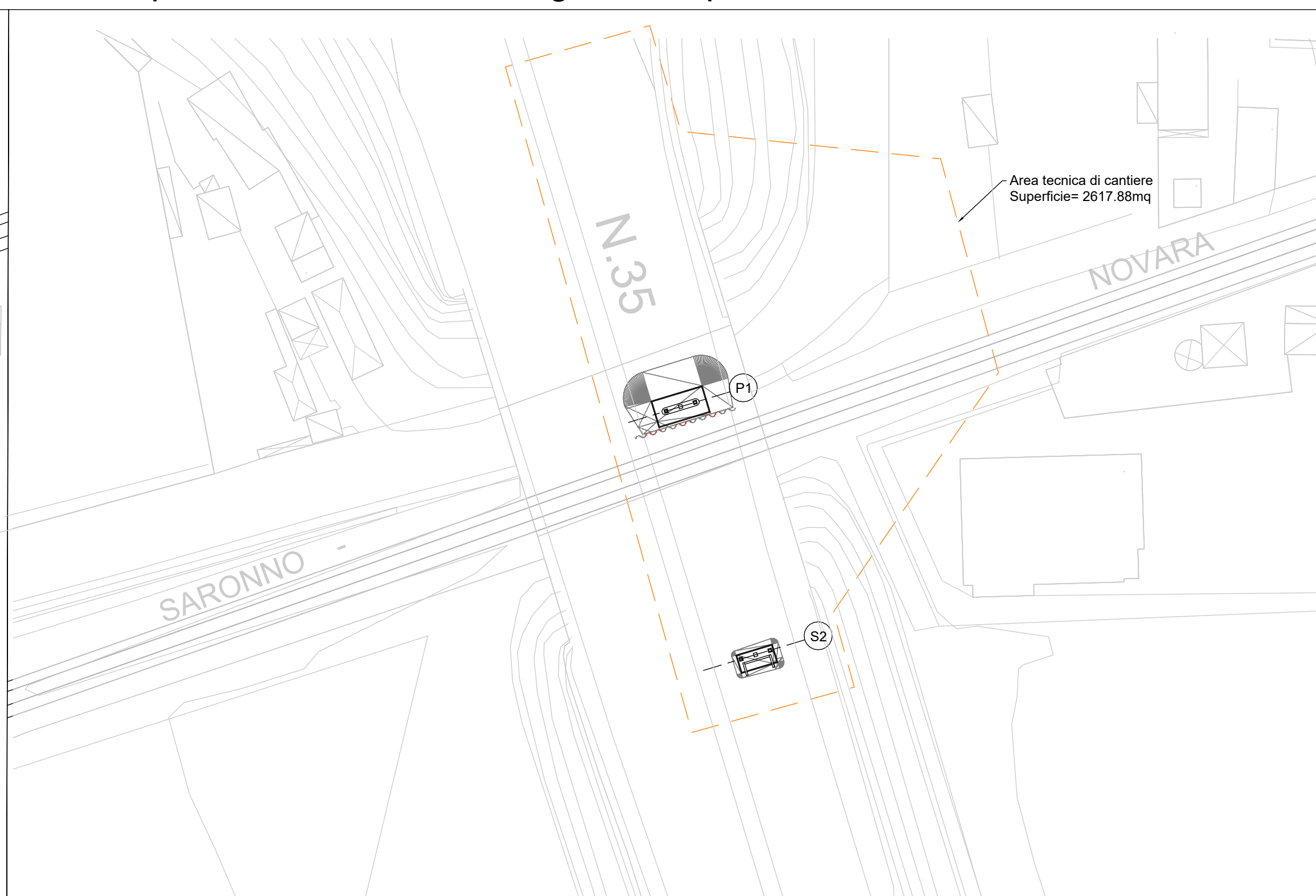
FASE 1

- Realizzazione dell'opera provvisoria a protezione della ferrovia (palancola)
- Scavo a raggiungimento dei piani di fondazione di pila e spalla



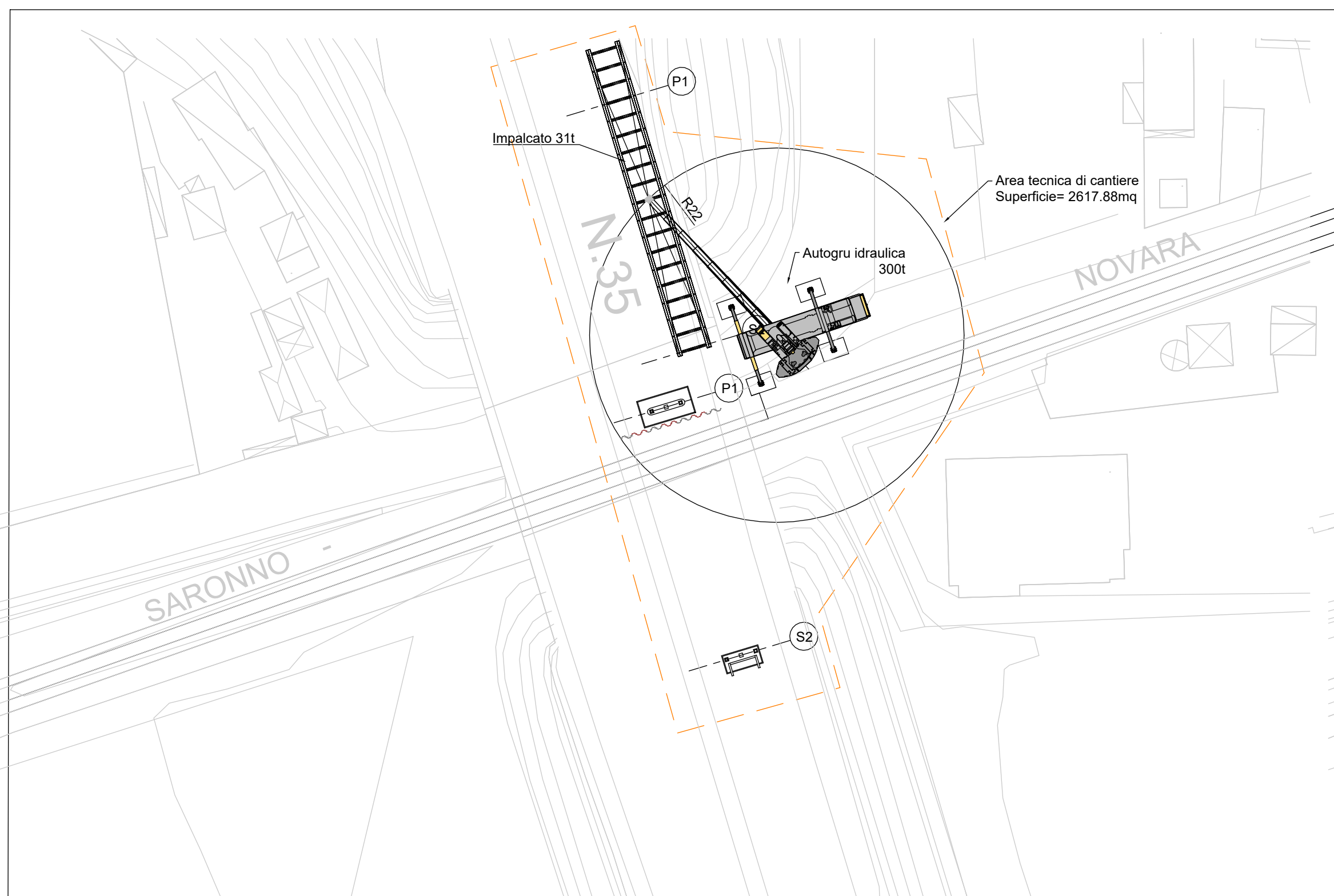
FASE 2

- Realizzazione dei micropali di fondazione della pila e della spalla
- Realizzazione dei plinti di fondazione
- Realizzazione delle elevazioni
- Riempimento del terreno a tergo della spalla



FASE 3

- Assemblaggio dell'impalcato su appoggi provvisori in corrispondenza della spalla esistente della SP35
- Predisposizione dei punti di sollevamento dell'impalcato
- Posizionamento delle lamiere grecate sull'impalcato vincolandole ai traversi tramite gli appositi chiodi
- Posizionamento della gru in posizione di tiro



FASE 4

- Chiusura del traffico ferroviario (chiusura notturna)
- Posizionamento dell'impalcato sugli appoggi definitivi
- Predisposizione dei ferri di armatura
- Getto della soletta
- Realizzazione delle finiture

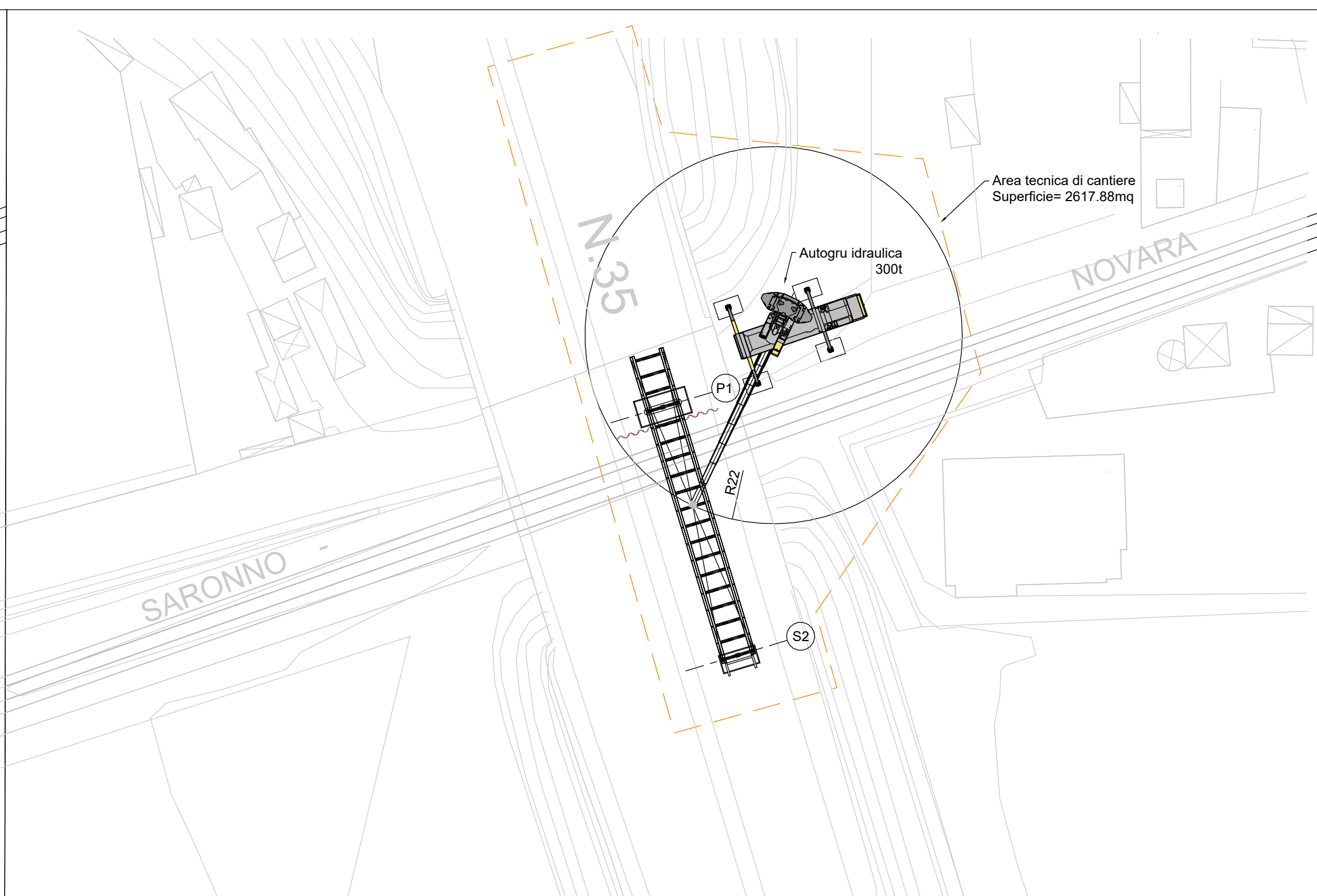


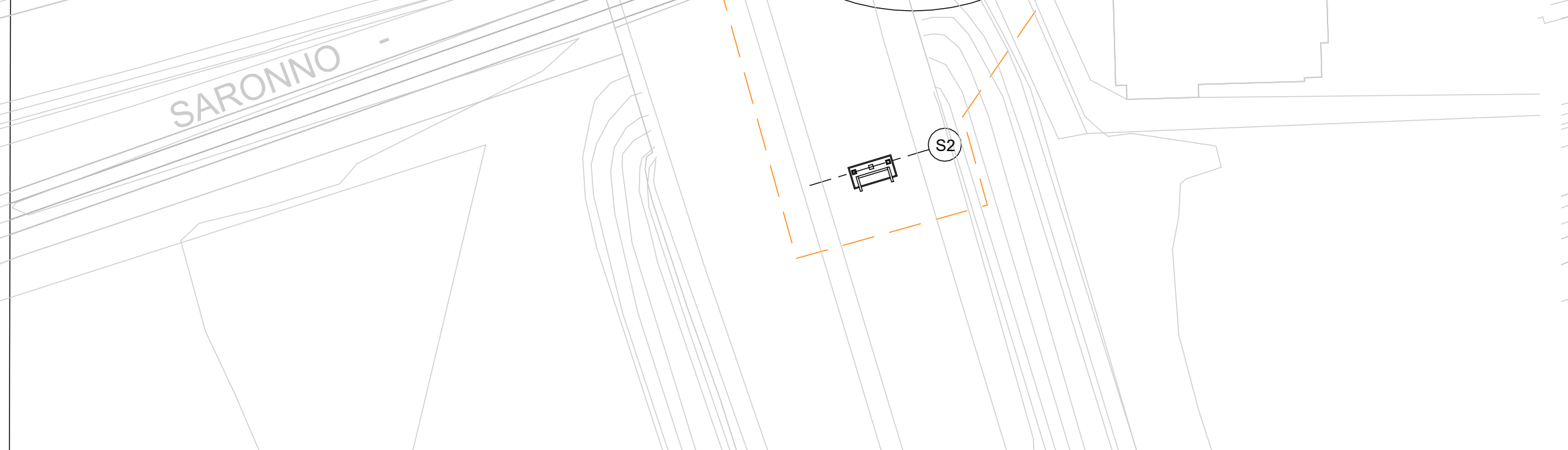
TABELLA PORTATA DELLA GRU

GRU	14,7 m	19,6 m	24,6 m	29,6 m	34,6 m	39,6 m	44,5 m	49,5 m	54,5 m	59,4 m	64,3 m	69,2 m	74,2 m	79,1 m	84 m	90 m
3	300	155,7	116,6													
3,5	167,1	155,7	116,6													
4	163	156,7	118,3	117,5	114,5											
4,5	159,3	146	119,2	119	114,6											
5	150,3	136,5	120,2	118,6	114,6	93										
6	135	120,7	119,4	117	113,7	93	81,4									
7	119,4	108	107,3	106,9	103,3	93	82	66,9								
8	105,2	97,3	96,8	95,7	93,9	91	83,6	67,8	54,6							
9	94,4	85,5	85,5	82,7	80,7	83,6	79,5	64,9	55	43						
10	85,9	80,9	80,1	78,7	77,3	75,7	73,6	65,5	53,8	43,2	34,1					
11	77,1	74,4	73	71,9	70,2	68,8	67,8	63,9	51,7	41,7	34,4					
12	66,2	66,3	67	65,5	64,3	63,2	62,6	61	49,8	40,1	34,2	28				
13	48,4	48,5	47	46,5	45,4	44,9	44,9	43,1	34,2	29,1	26,2	22,8	18,4			
14			47,8	46,1	44,7	44,7	43,1	34,2	29,1	26,2	22,8	18,4				
15			54,3	52,2	50,8	50,8	49,7	48,1	44,7	35,6	30,4	27,2	22,8	18,5	15,1	
16			50,2	48,9	47,4	47,5	46,6	44,9	43,1	34,2	29,1	26,2	22,8	18,7	15,2	11,3
18			31	43,6	41,8	41,8	41,1	39,5	39,4	31,6	27,2	24,4	21,9	18,4	15,3	11,3
20				37,8	37,7	37,1	36,4	34,9	35,1	29,6	25,8	22,6	20,5	17,7	15,1	11,2
22				30,5	34,2	33,4	32,6	32,5	31,4	27,4	24,5	21,1	19,2	17	14,6	11
24				30,4	30,1	29,5	29,3	28,3	25,5	23,1	19,9	18	16,2	14	10,8	8,9
26				26,9	26,9	27,5	26,6	25,5	23,8	21,8	18,9	16,8	15,3	13,5	10,6	8,8
28				15,7	24,2	25	24,4	23,2	22,1	20,5	17,9	15,7	14,5	12,9	10,3	8,7
30					23,9	22,6	22	21,2	20,5	19,2	16,8	14,6	13,5	12,3	10,1	8,5
32					18,1	20,6	19,9	19,1	18,7	18	15,9	13,8	12,6	11,7	9,8	8,3
34					18,8	18,2	17,4	17	16,9	14,8	13,3	11,8	11,1	9,5	8	3,4
36					16,3	16,6	16,1	15,4	15,9	14	12,7	11,1	10,5	9,3	7,7	3,6
38					15,2	15,4	14	14,7	13,1	12,1	10,4	9,9	9	7,4	3,8	
40					13,8	14,6	12,9	13,4	12,3	11,5	9,9	9,3	8,7	7	4,0	
42					11	13,5	12,2	12,3	11,6	10,9	9,4	8,7	8,3	6,6	4,2	
44						12,5	11,4	11,2	11	10,3	8,9	8,2	7,8	6,3	4,4	
46						9,8	10,7	10,3	10,1	9,8	8,5	7,6	7,3	6	4,6	
48						10	9,4	9,3	9,2	8,1	7	6,9	5,7	4,8		
50							8,8	8,6	8,5	8,8	7,7	6,7	6,4	5,4	5,0	
52							7,2	7,4	7,5	7	6	5,5	4,8	4,4	3,6	
54								6,5	7	6,9	6,7	5,3	5,2	4,6	3,6	
56									6,6	6,3	6,4	5,5	4,8	4,4	3,8	
58									5,6	5,8	5,9	5,2	4,5	4,2	3,6	
60									4	5,2	5,4	5	4,2	3,9	3,2	
62										4,8	4,9	4,8	4	3,7	3,4	
64											3,9	4,4	4,5	3,7	3,5	
66												4,1	4,2	3,5	3,2	
68													3,3	3,8	3,2	
70														3,4	2,9	2,8
72															2,4	2,2
74																2,2
76																1,8
78																1,6
80																1,4
82																

* nach hinten - over rear - en arrière - sul posteriore - hacia atrás - cрeпa нaпeпeяa нaзaд

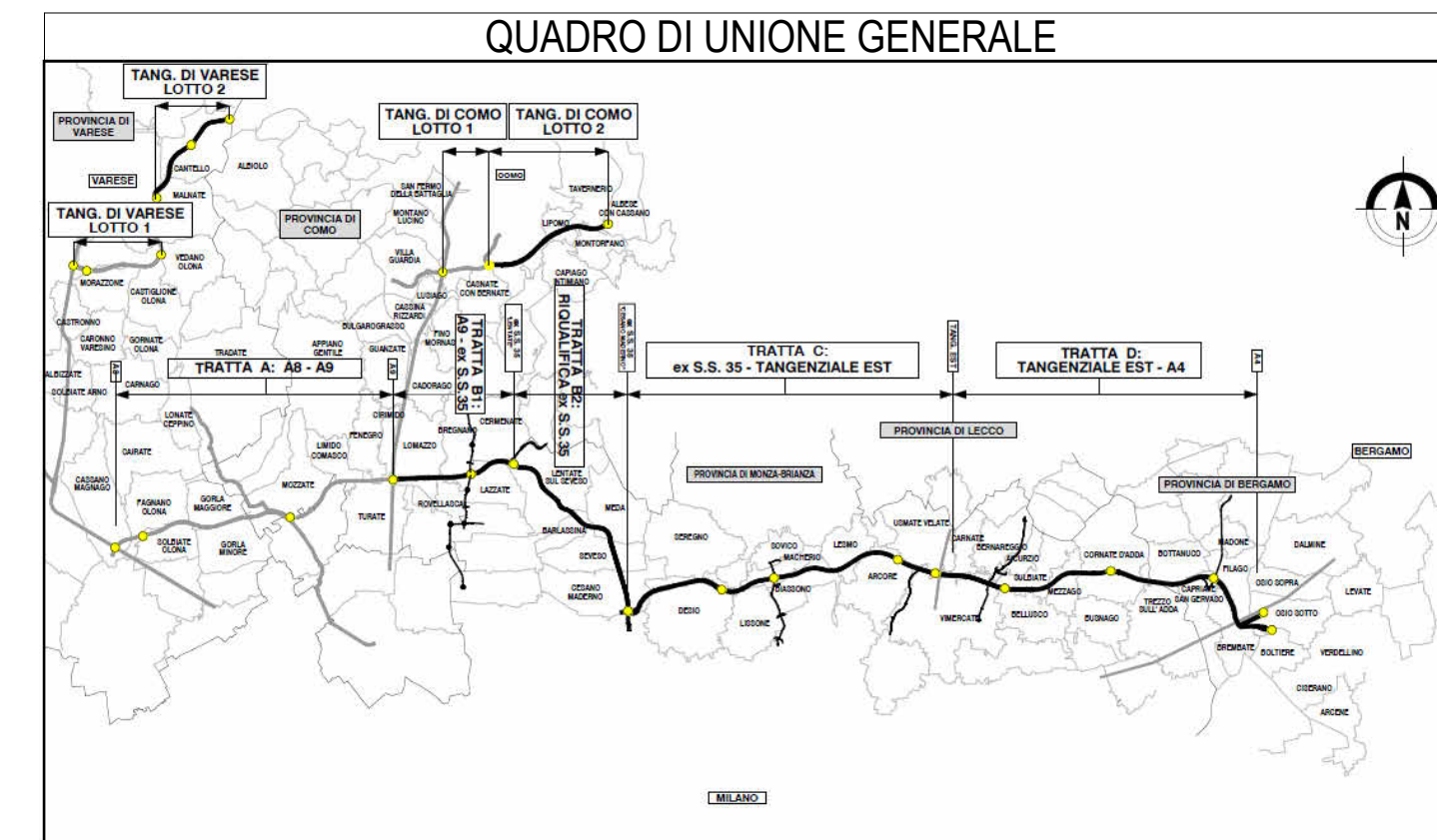
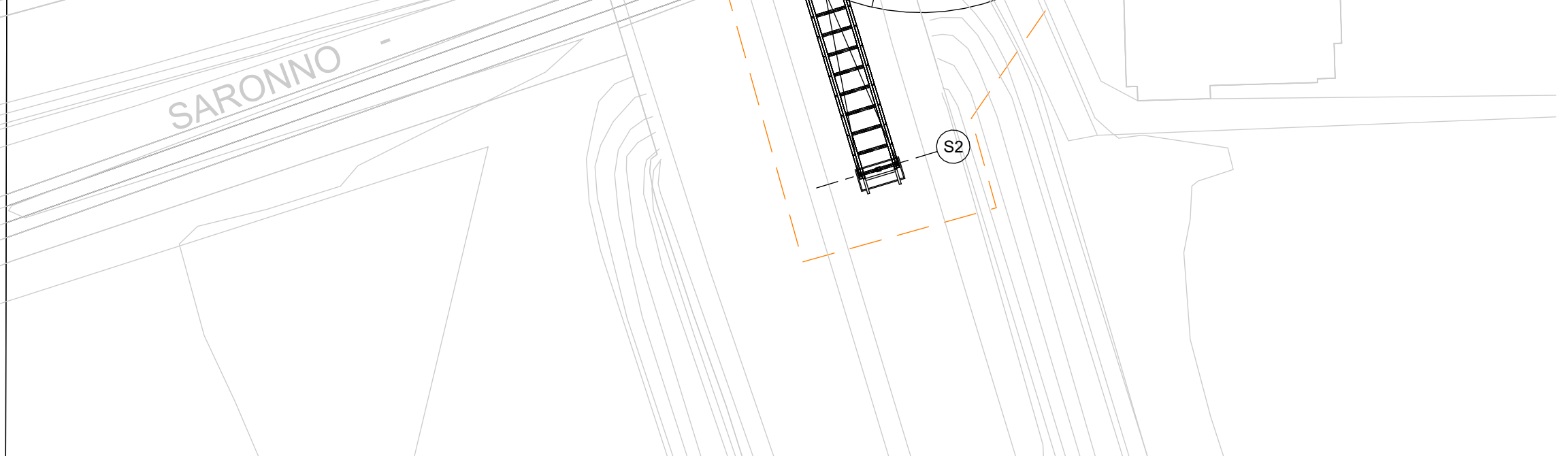
FASE 5

- Assemblaggio dell'impalcato su appoggi definitivi
- Predisposizione dei ferri di armatura
- Getto della soletta
- Realizzazione delle finiture



FASE 6

- Chiusura del traffico ferroviario (chiusura notturna)
- Posizionamento dell'impalcato sugli appoggi definitivi
- Predisposizione dei ferri di armatura
- Getto della soletta
- Realizzazione delle finiture



COLLEGAMENTO AUTOSTRADALE
DALMINE-COMO-VARESE-VALICO DEL GAGGIOLE E OPERE AD ESSO CONNESSE
 CODICE C.U.P. F11B0600270007

PROGETTO ESECUTIVO
TRATTA B2
 OPERE D'ARTE MAGGIORI - PONTI E VIADOTTI
 PONTE SEVESO - BARRUCANETTA
 CANTIERIZZAZIONE E FASI COSTRUTTIVE

IDENTIFICAZIONE ELABORATO		CONTRAENTE GENERALE	
FASE PROGETTUALE	WIS	PEDELOMBARDA NUOVA S.p.A.	
AMBITO	TRATTA	DATA	REVISIONE
SR	B2	31/08/2023	A seguito di
	I31		RDV-TR0004-P012
	P001		001
PARTE DI OPERA	TIPO LABORATO	PROGRESSIVA	REVISIONE ESTERNA
000	FC	001	a
CONCEDENTE		PROGETTISTA	
CONCESSIONARI		PROGETTISTI	
CONCESSIONARIO		PROGETTISTI	
CONCESSIONARIO		PROGETTISTI	

PROGETTISTI
 RESPONSABILE
 INTEGRAZIONE
 PRESTAZIONI
 SPECIALISTICHE
 Ing. Carlo Listorti

PROGETTISTA
 Ing. Carlo Listorti

CONCESSIONARIO
 PROGER

Il presente documento non potrà essere copiato, riprodotto o altrimenti pubblicato in tutto o in parte senza il consenso scritto di Autostrada Pademontana Lombarda S.p.A. Ogni utilizzo non autorizzato sarà perseguito a norma di legge. This document may not be copied, reproduced or published either in part or entirely without the written permission of Autostrada Pademontana Lombarda S.p.A. Unauthorized use will be penalized by law.