

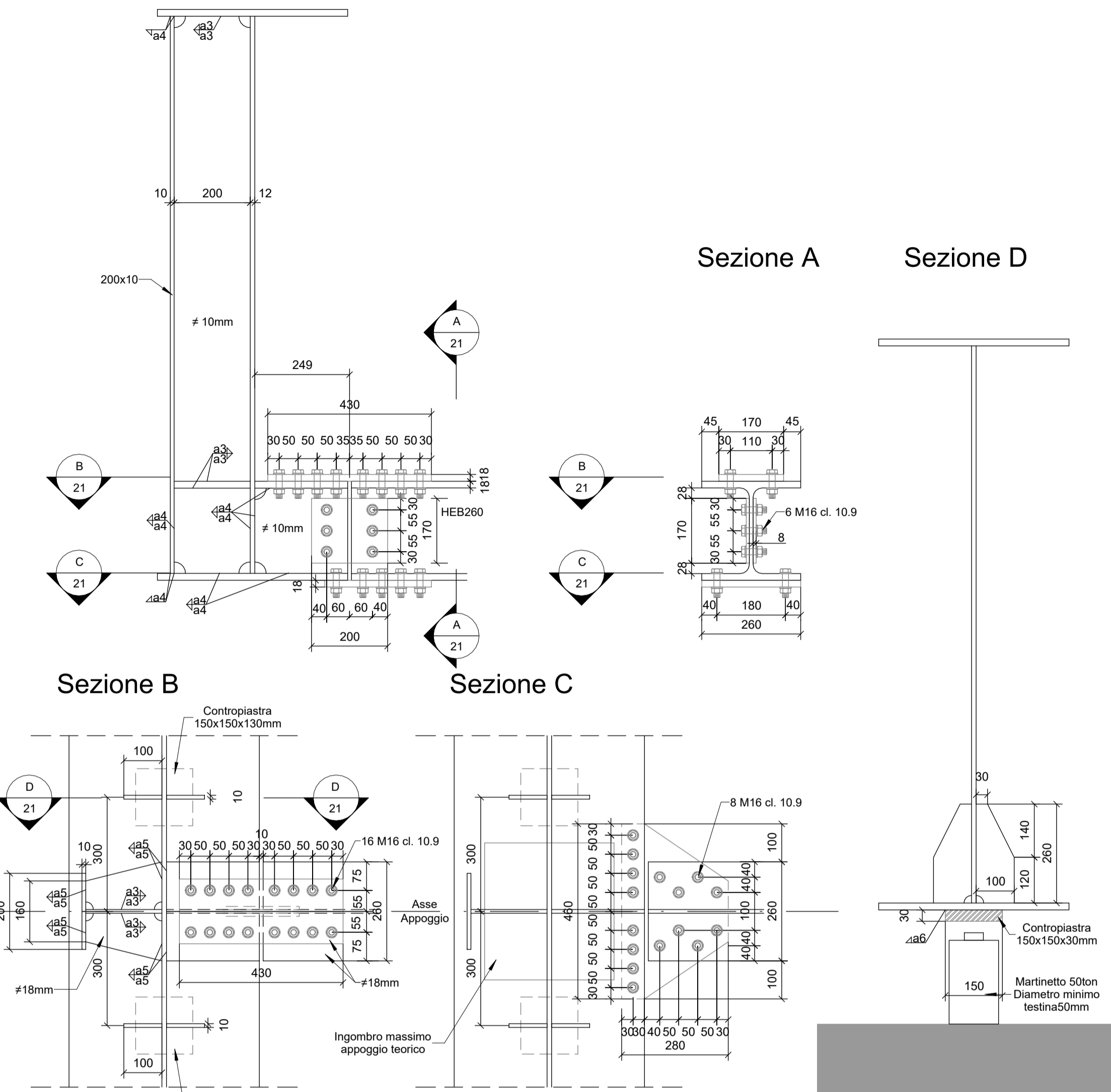
# DETTAGLI TRASVERSI IN ASSE APPOGGI

# DETTAGLI TRASVERSI STANDARD

# Legenda

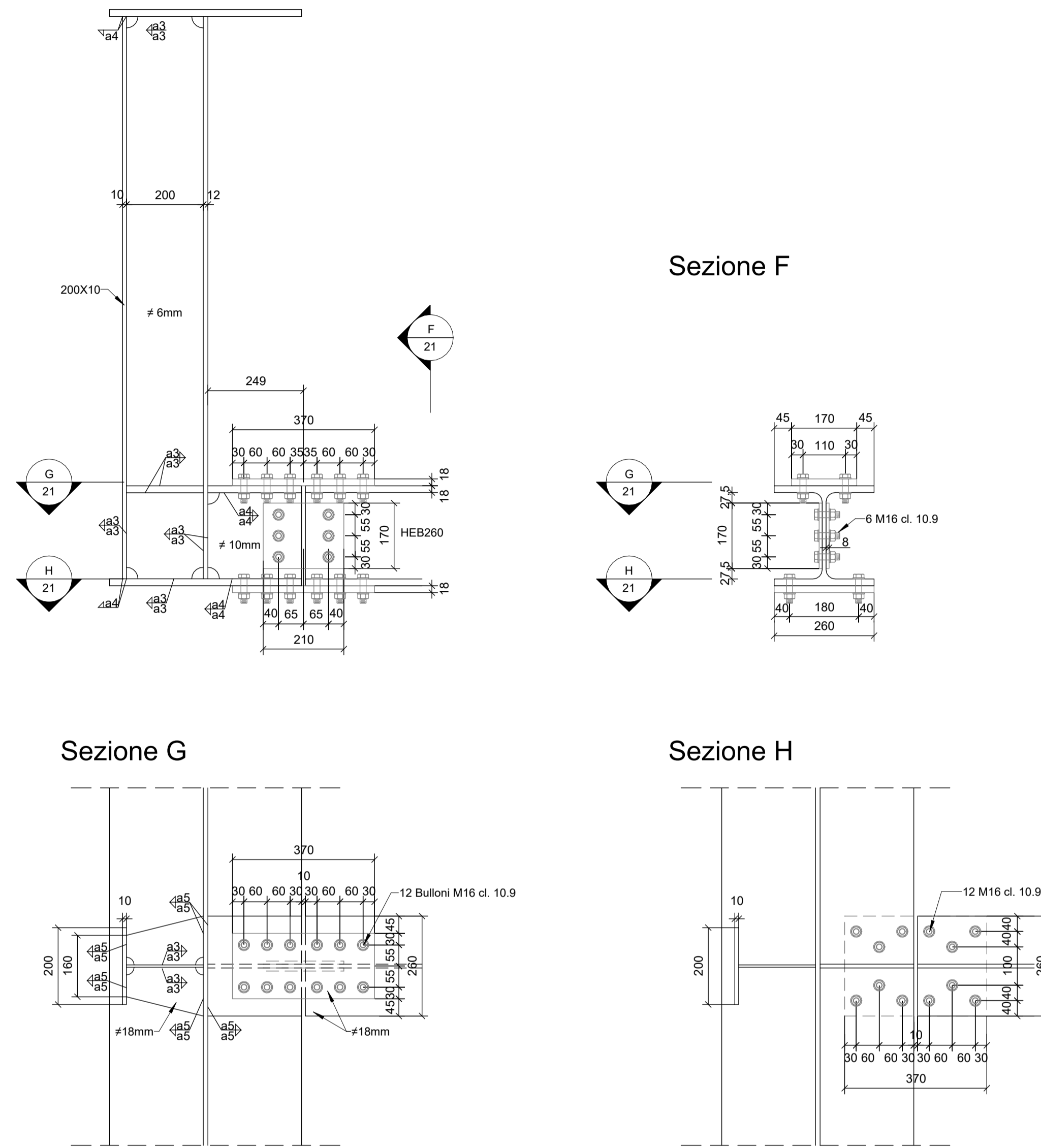
## 1 Det A: nodo trave- trasverso

1: 10



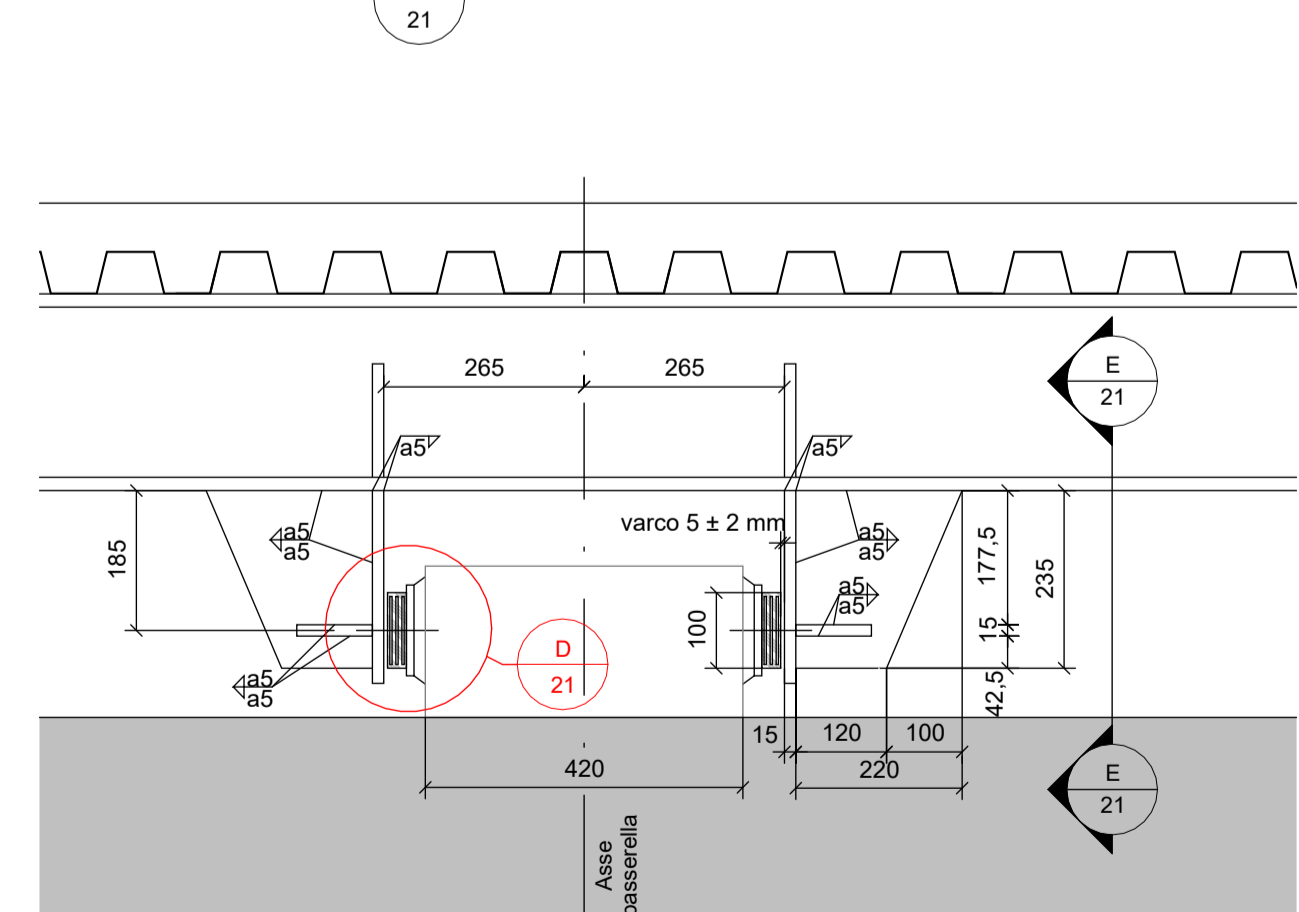
## 3 Det C: nodo trave- trasverso

1: 10

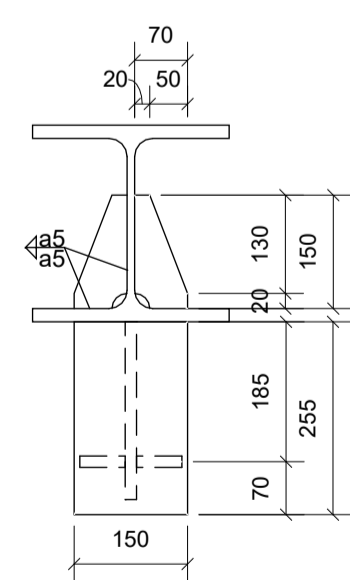


## 2 Det B: Ritegni trasversali

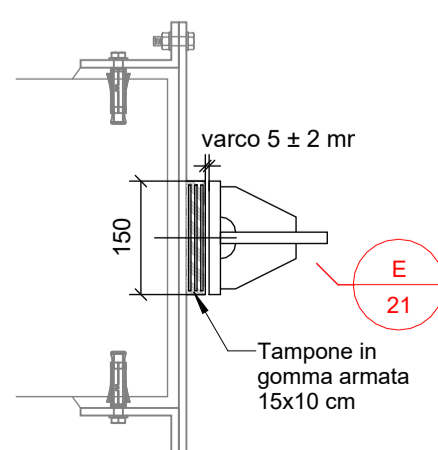
1: 10



## Sez E



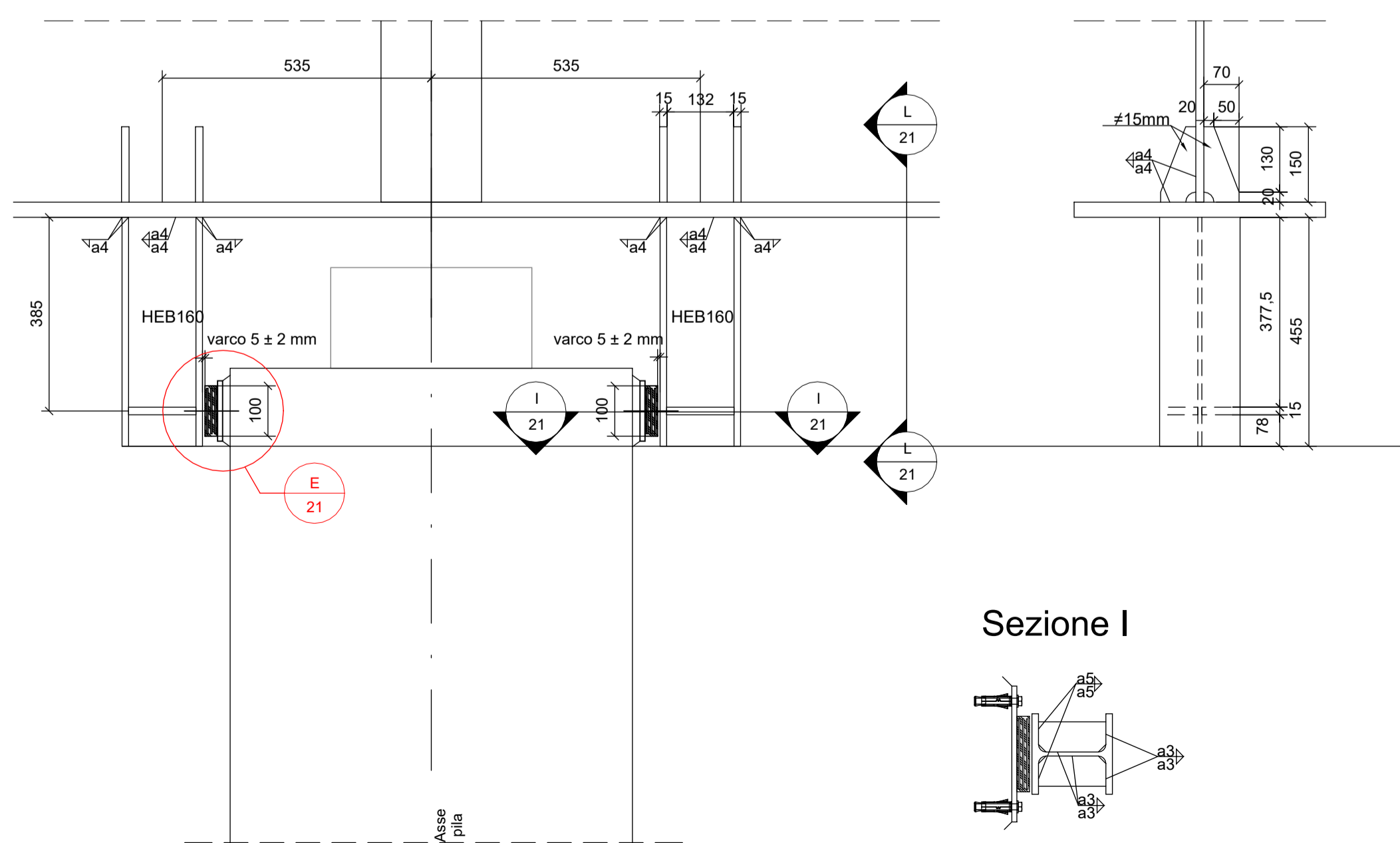
## Det. D



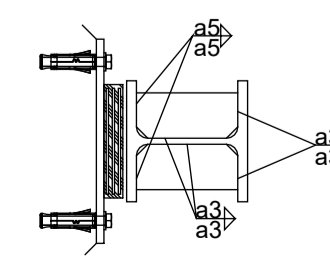
# DETTAGLI RITEGNI LONGITUDINALI SU PILA

## 4 Ritegni longitudinali su pila

1: 10



## Sezione I



### PRESCRIZIONI MATERIALI ACCIAIO VERNICIATO:

ELEMENTI SALDATI  
• S355J2+N

ELEMENTI NON SALDATI, ANGOLARI  
• S355J0+N

PIOLI  
• Tipo Nelson - Acciaio ex ST 37-3K (S235J2G3+C450)

### BULLONI (Cl. 10.9)

• Giunzioni a taglio di categoria A secondo UNI EN 1993-1-8 par. 3.4. I bulloni, se possibile, andranno disposti con la testa della vite verso l'alto ed il dado verso il basso ed avranno una rondella sotto la vite ed una sotto il dado. Il piano di taglio, se non diversamente indicato, interesserà il gambo non filettato della vite.

### SALDATURE

• Se non diversamente indicato, le giunzioni delle travi principali, realizzate mediante saldatura a piena penetrazione di 1" cl., dovranno essere effettuate da entrambi i lati, molate in direzione degli sforzi e soggette a controlli non distruttivi. Le saldature devono essere iniziate e terminate su tacchi d'estremità, da rimuovere una volta completata la saldatura. I bordi esterni delle saldature devono essere molati in direzione degli sforzi. (Circolare 02/02/2009 n.617 C.S.LL.PP. Par. C4.2.4.1.4.4 Tab. C4.2.XV Det. 2). La saldatura deve girare intorno agli irrigidenti.

Per ulteriori prescrizioni si faccia riferimento alla Tabella Materiali di progetto.

**CODICE TABELLA MATERIALI: ESRB2A0P000000TB001**

### TABELLA FORI:

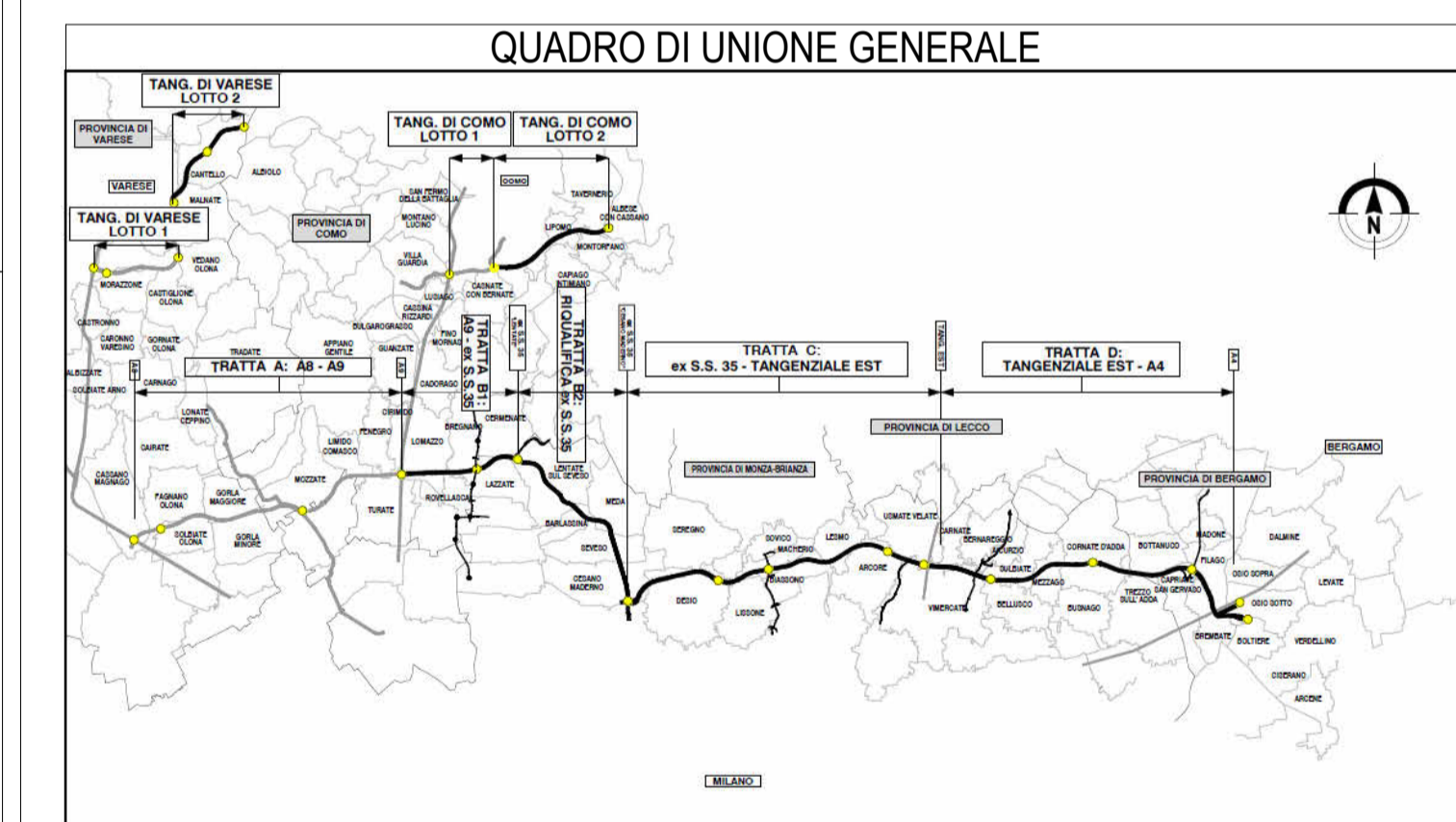
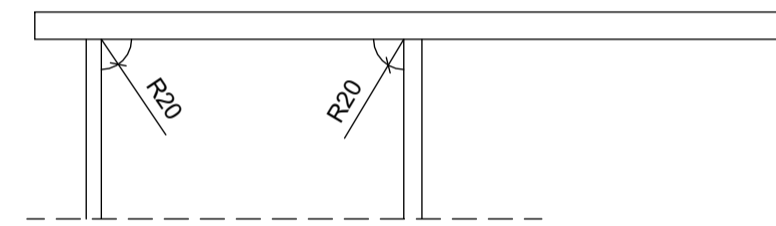
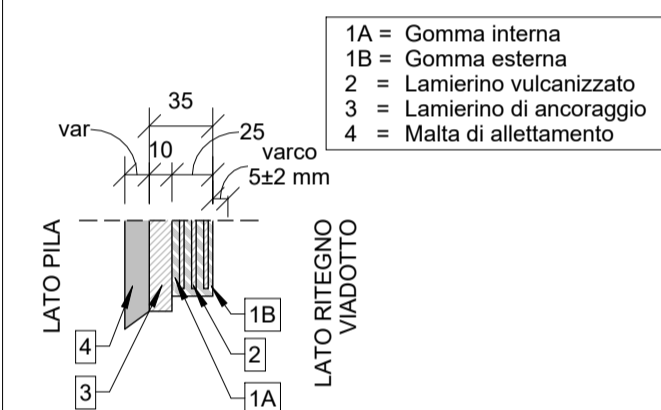
BULLONE	CLASSE DI RESISTENZA	FORO
M12	10.9 a taglio	Ø12.3 se non diversamente indicato
M16	10.9 a taglio	Ø16.3 se non diversamente indicato
M20	10.9 a taglio	Ø20.3 se non diversamente indicato
M24	10.9 a taglio	Ø24.5 se non diversamente indicato
M27	10.9 a taglio	Ø27.5 se non diversamente indicato

### NOTE:

- Per lo sviluppo delle misure effettive tenere conto della livellata longitudinale e dell'effetto contromonta
- Tutte le quote riportate sono in asse passerella

## E Dettaglio tampone

## Dettaglio slot



**COLLEGAMENTO AUTOSTRADALE**  
**DALMINE-COMO-VARESE-VALICO DEL GAGGIOLE E OPERE AD ESSO CONNESSE**  
CODICE C.U.P. F1180800270007

**PROGETTO ESECUTIVO**  
**TRATTA B2**  
OPERE D'ARTE MAGGIORI - PONTI E VIADOTTI  
PONTE SEVESO - BARRUCANETTA  
IMPALCATO - CARPENTERIA METALLICA DETTAGLI

IDENTIFICAZIONE ELABORATO		CONTRAENTE GENERALE	
FASE PROGETTUALE	WIS	PEDELOMBARDA NUOVA S.p.A.	
AMBITO	SR	DATA	REVISIONE
TAVOLA	B2	31/08/2023	A seguito di RDV TRS004-P012 a01
CATEGORIA	I31	ELABORAZIONE PROGETTUALE	
OPERA	P001	PROGETTISTI	RESPONSABILE
PARTE DI OPERA	117	PROGER S.p.A.	INTEGRAZIONE
TIPO LABORATO	MC	PROGER	PRESTAZIONI SPECIALISTICHE
PROGRESSIVA	003	Ing. Carlo Listorti	
REVISIONE ESTERNA	a	Redatto Ing. A. Bergomi	Verificato Ing. F. Di Tanti
CONCEDENTE		CONCESSIONARIO	
CONCESSIONARI		PROGETTISTA	