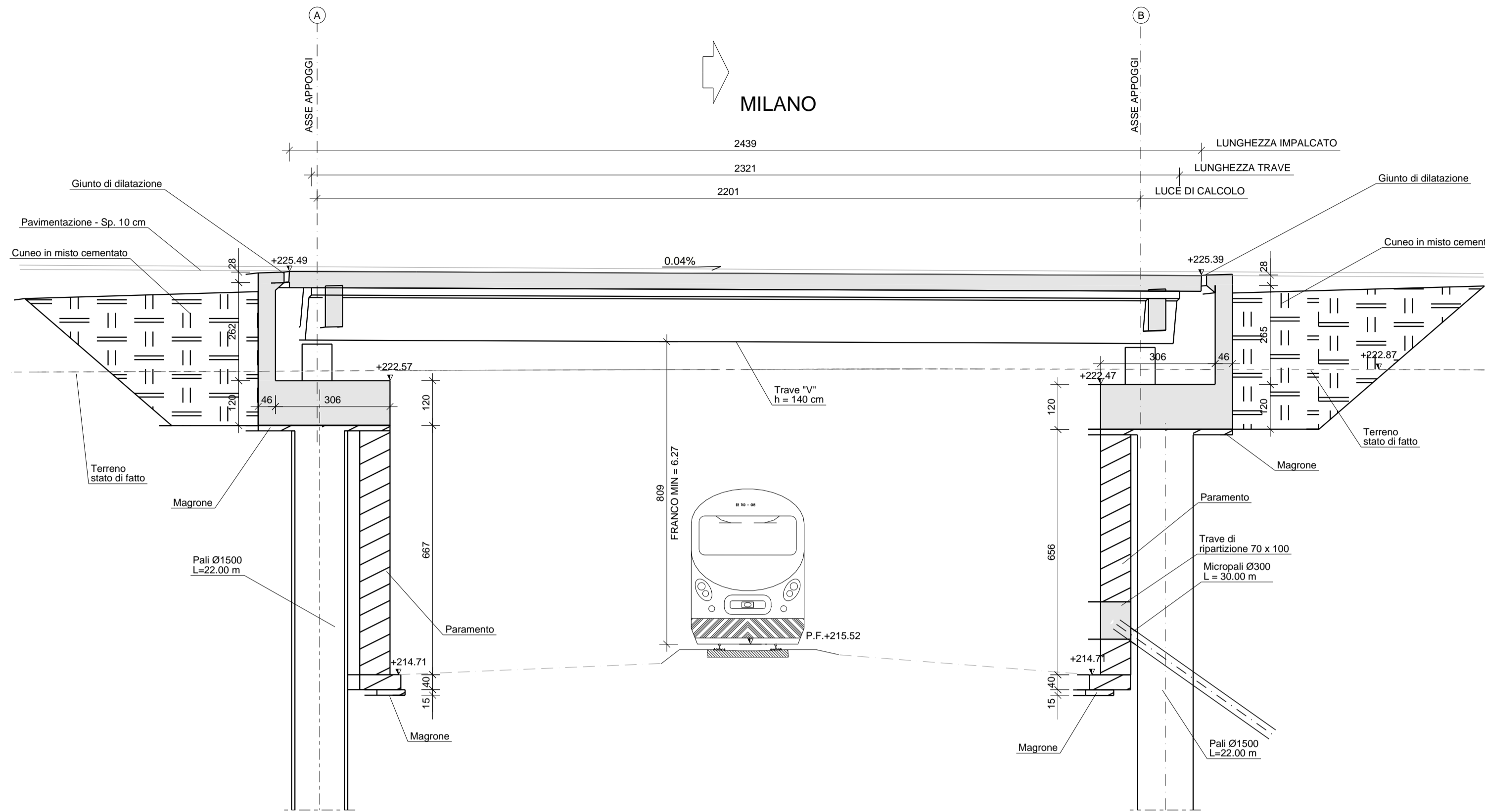
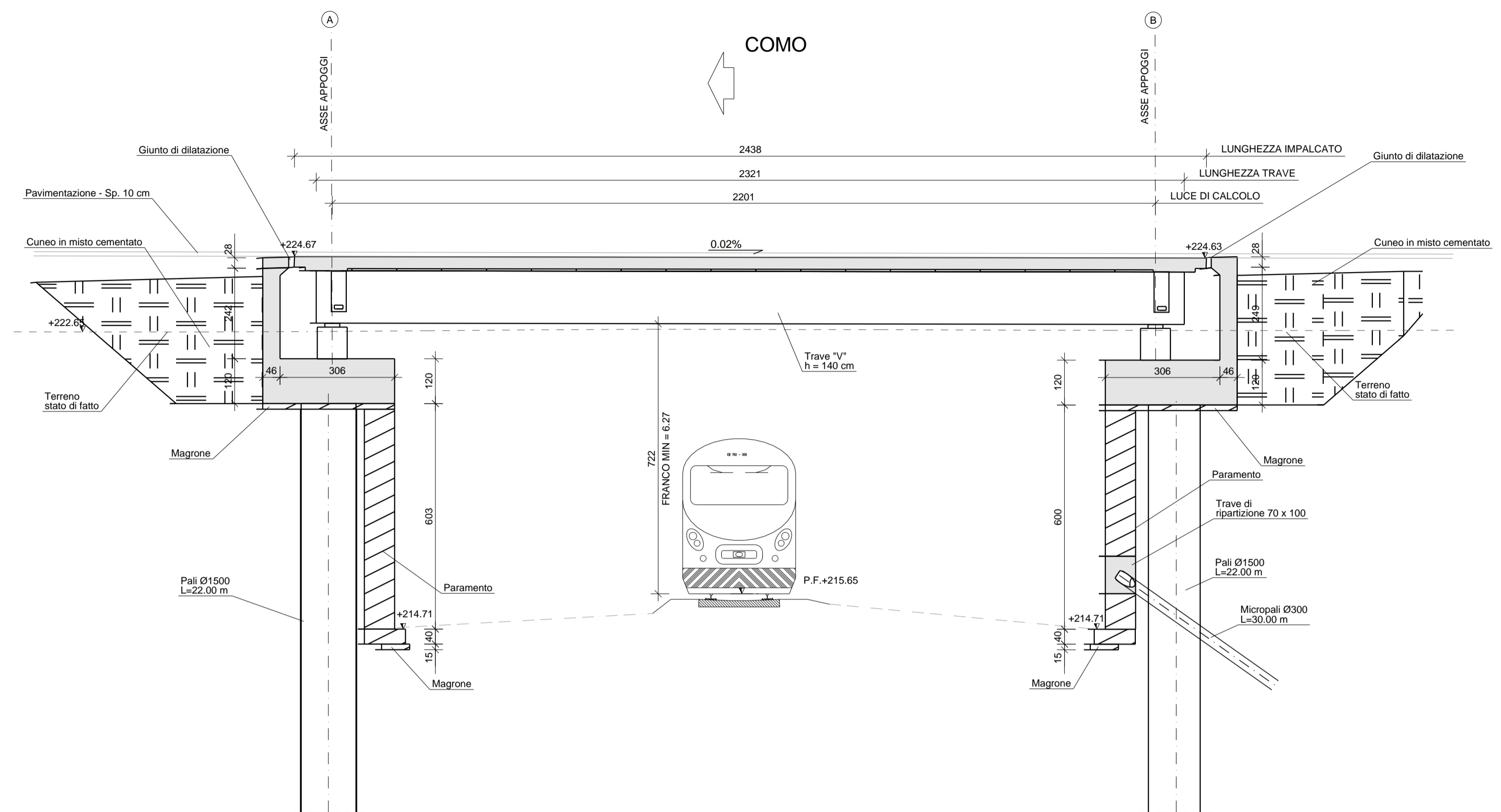


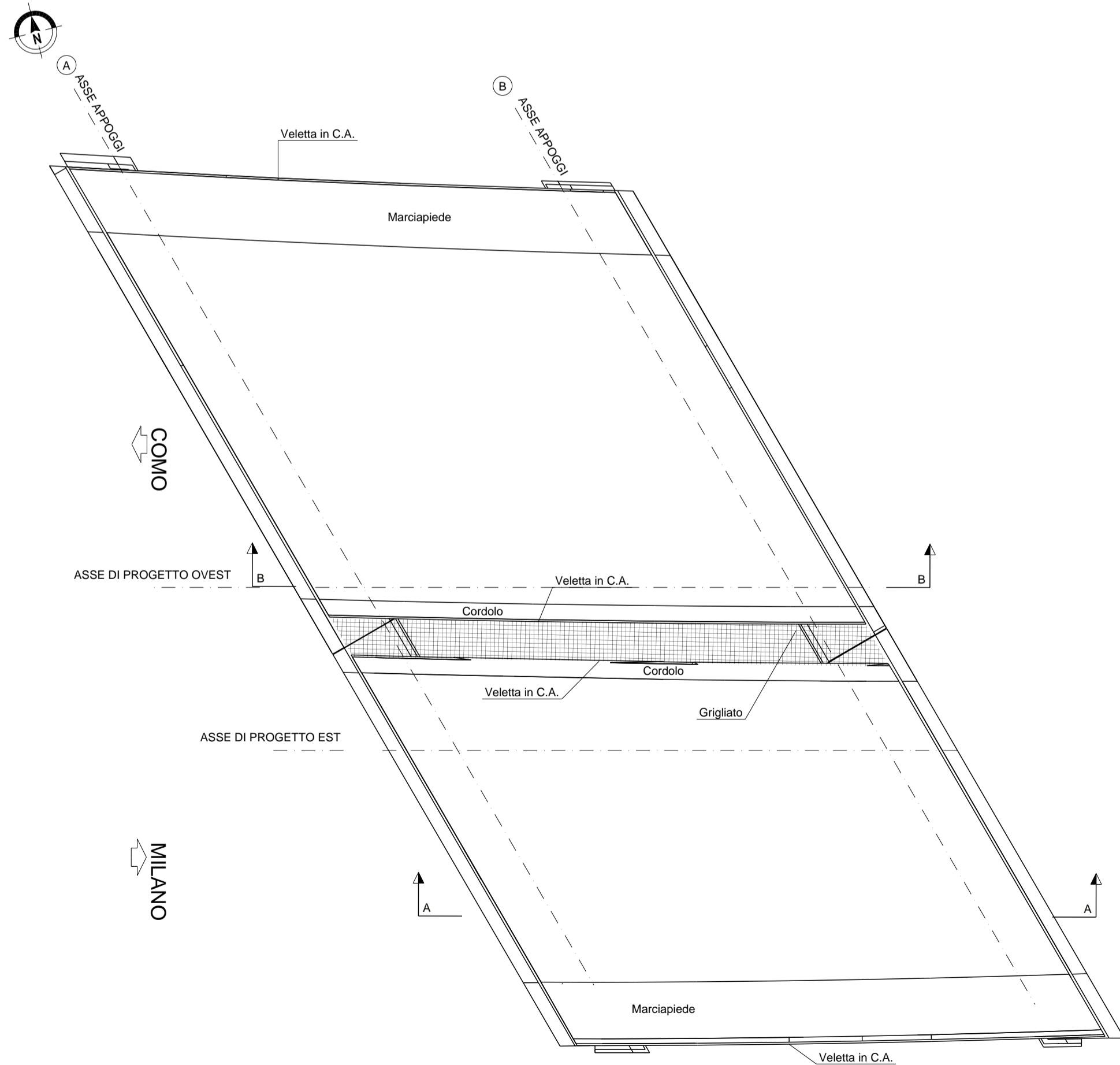
SEZIONE LONGITUDINALE EST IN ASSE TRAVE A-A
1:100



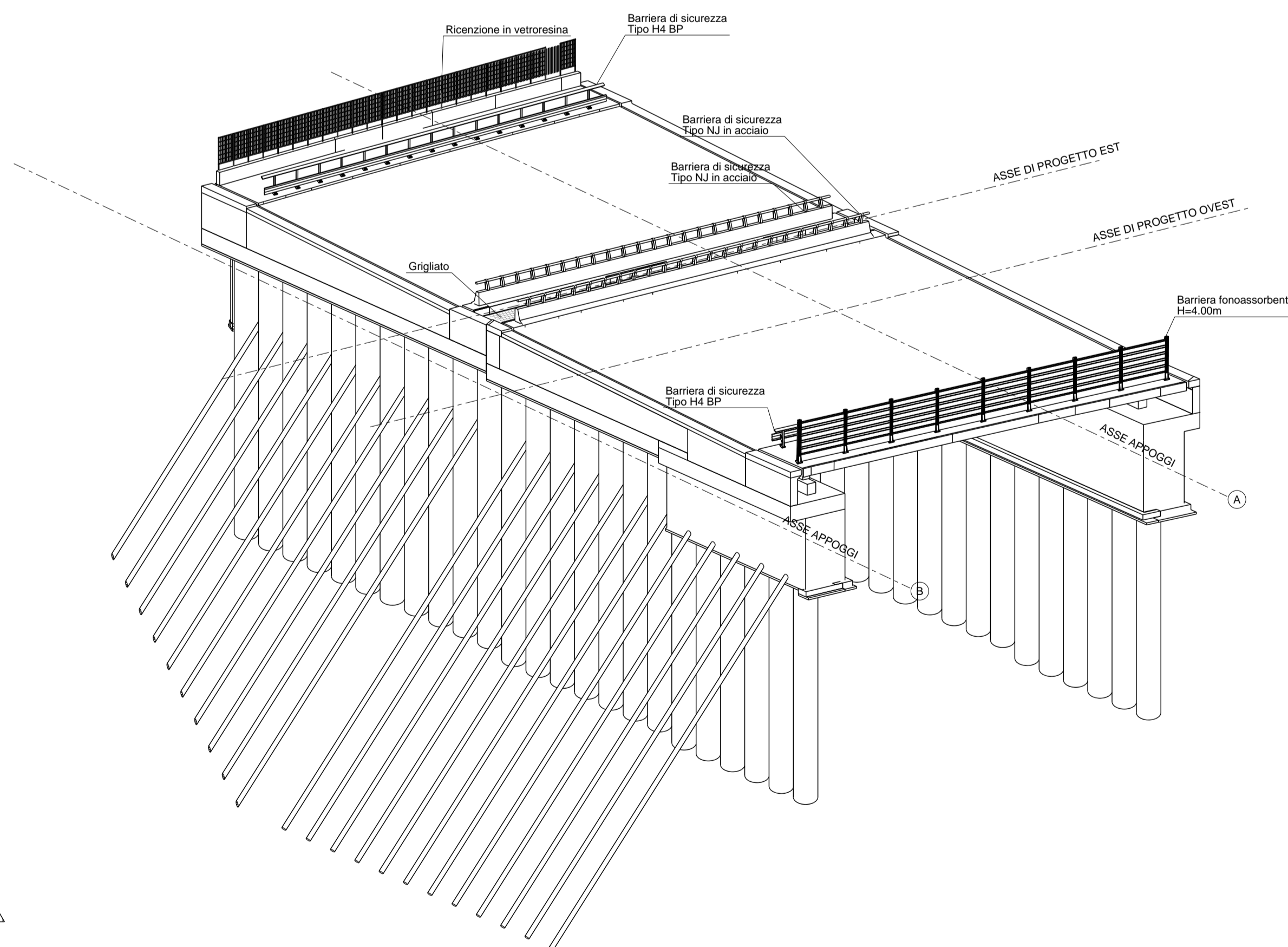
SEZIONE LONGITUDINALE OVEST IN ASSE TRAVE B-B
1:100



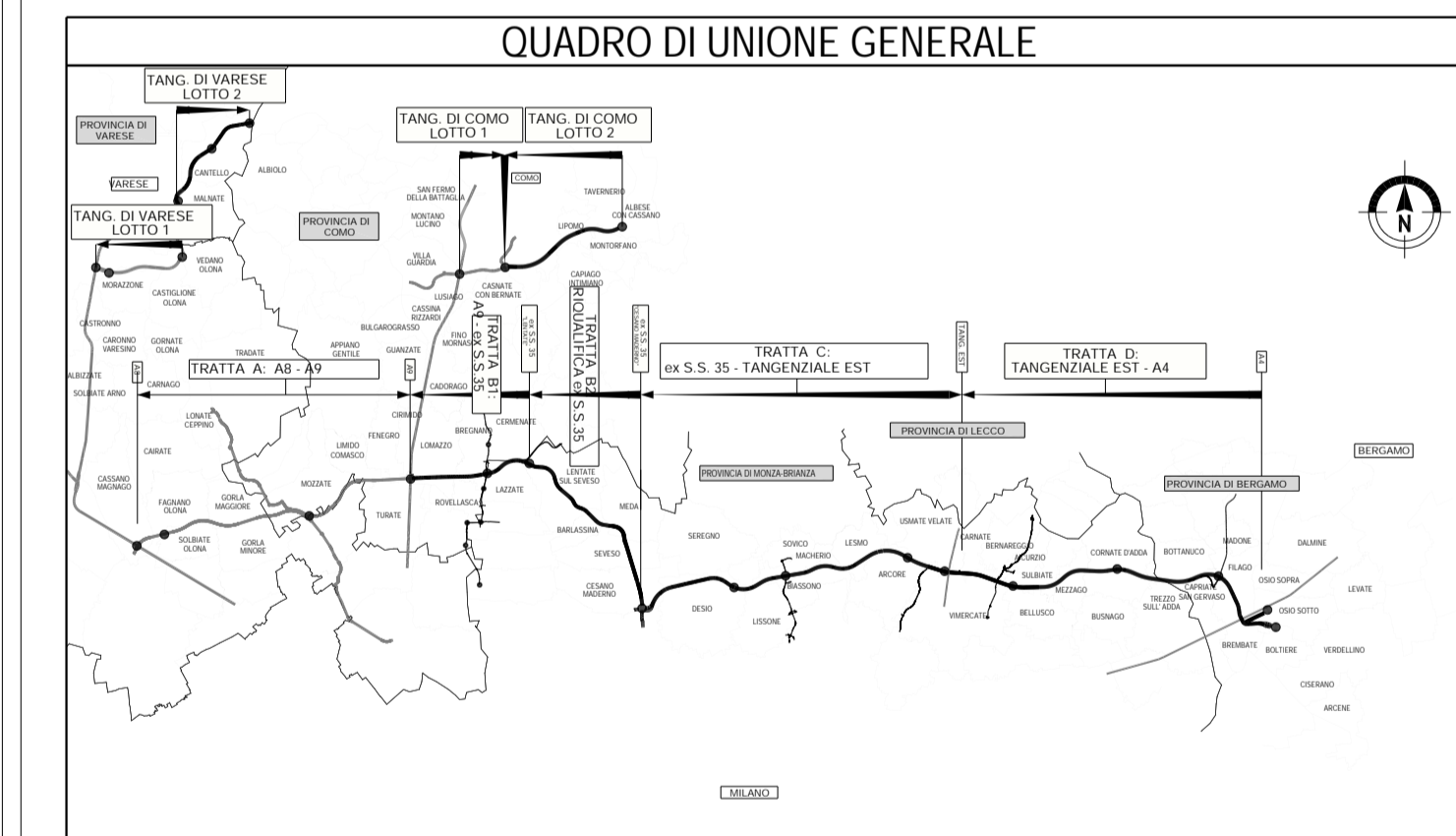
KEY PLAN
1:200



VISTA 3D



NB. Per le prescrizioni materiali si rimanda all'elaborato relativo alla tabella materiali: TAV. ESRB2A00P000000TB001 - TABELLA MATERIALI



COLLEGAMENTO AUTOSTRADALE
DALMINE-COMO-VARESE-VALICO DEL GAGGIOLO E OPERE AD ESSO CONNESSE
CODICE C.U.P. F1180600270007
PROGETTO ESECUTIVO
TRATTA B2
OPERE D'ARTE MAGGIORI - PONTI E VIADOTTI
PONTE FNM1
SEZIONI LONGITUDINALI

FASE PROGETTUALE		WIS		REVISIONE ESTERNA	
AMBITO	DATA	CATEGORIA	OPERA	PARTE DI OPERA	TIPO LAVORATO
m	SR	B2	A06	PO04	000
				001	001

CONTRAENTE GENERALE		ELABORAZIONE PROGETTUALE	
PEDELOMBARDA NUOVA S.p.A. <td>DATA</td> <td>REVISIONE</td>		DATA	REVISIONE
		04 Agosto 2023	Entroreno per commenti A01
		31 Agosto 2023	Entroreno a seguito RAV n. 378 A02

PROGETTISTI		RESPONSABILE	
PROGER		INTEGRAZIONE	
		PRESTAZIONI	
		SPECIALISTICHE	
Ing. De Fano		Ing. De Fano	
Ing. Misera		Ing. Spazaro	

Tutti i diritti sono riservati. È vietata espressamente la ristampa o l'uso non autorizzato senza permesso scritto dalla Pedemontana Lombarda S.p.A. Ogni utilizzo non autorizzato sarà perseguito a norma di legge. This document may not be copied, reproduced or published either in part or entirely without the written permission of Autostrada Pedemontana Lombarda S.p.A. Unauthorized use will be prosecuted by law.