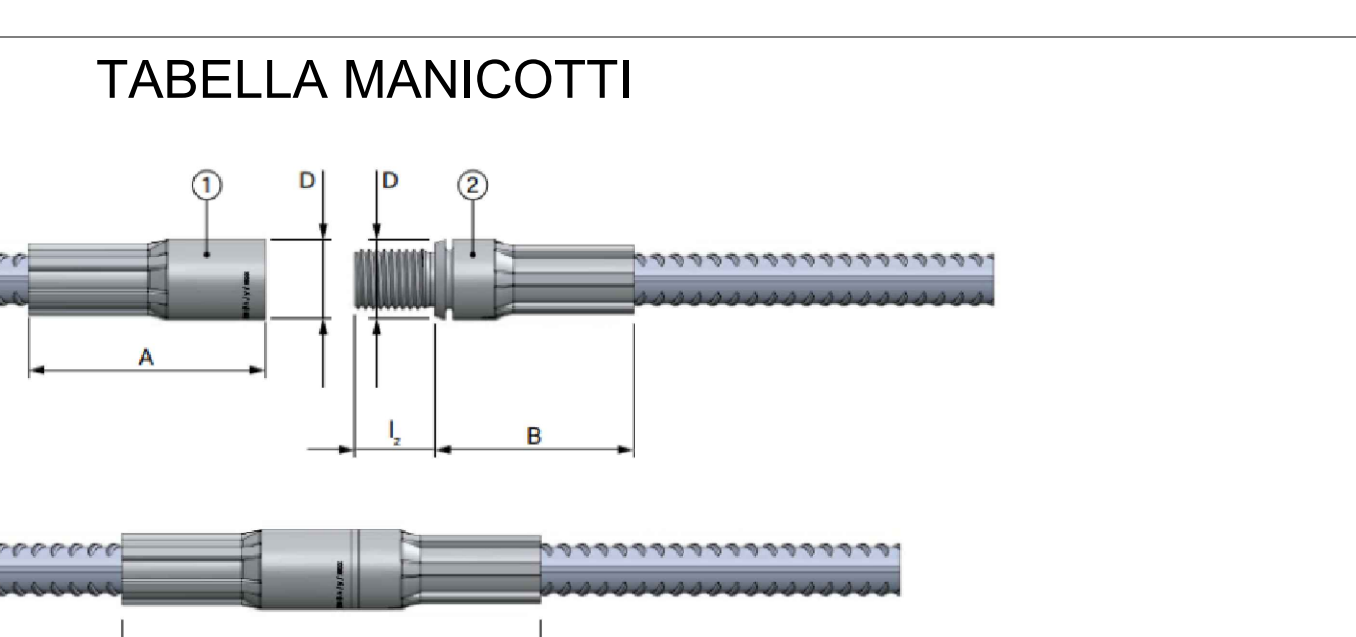
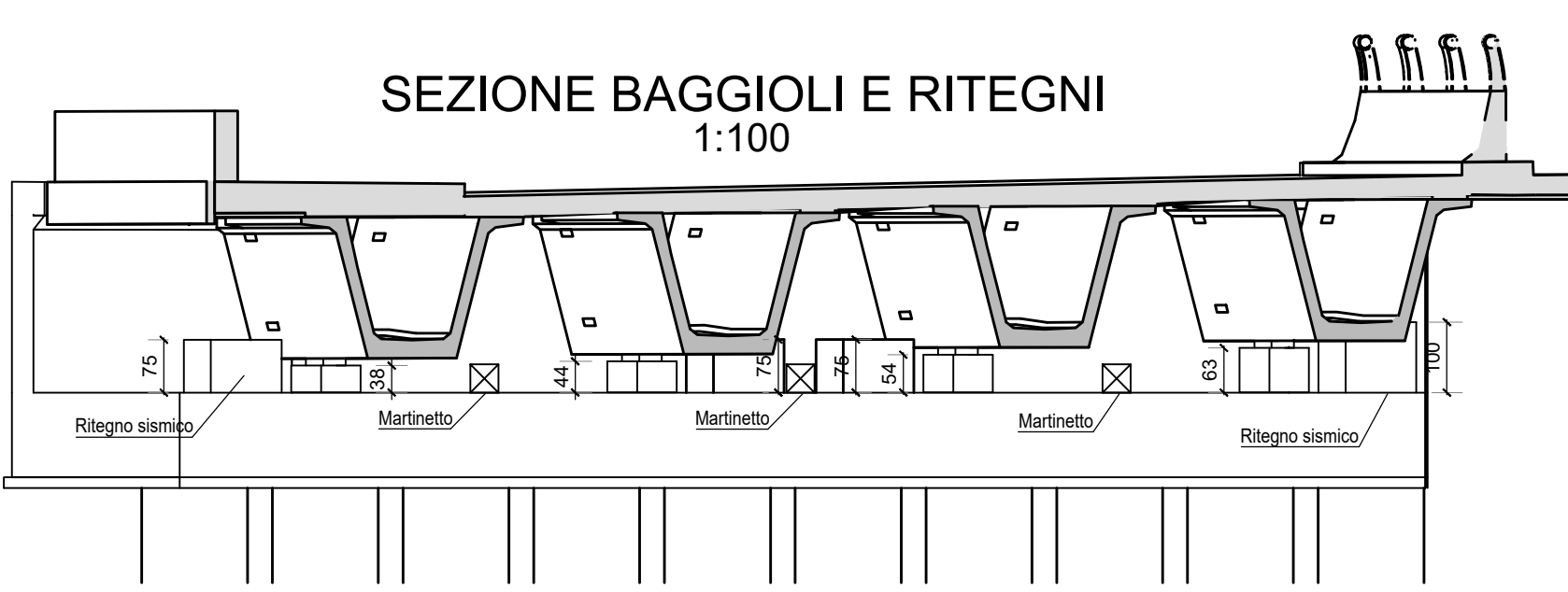
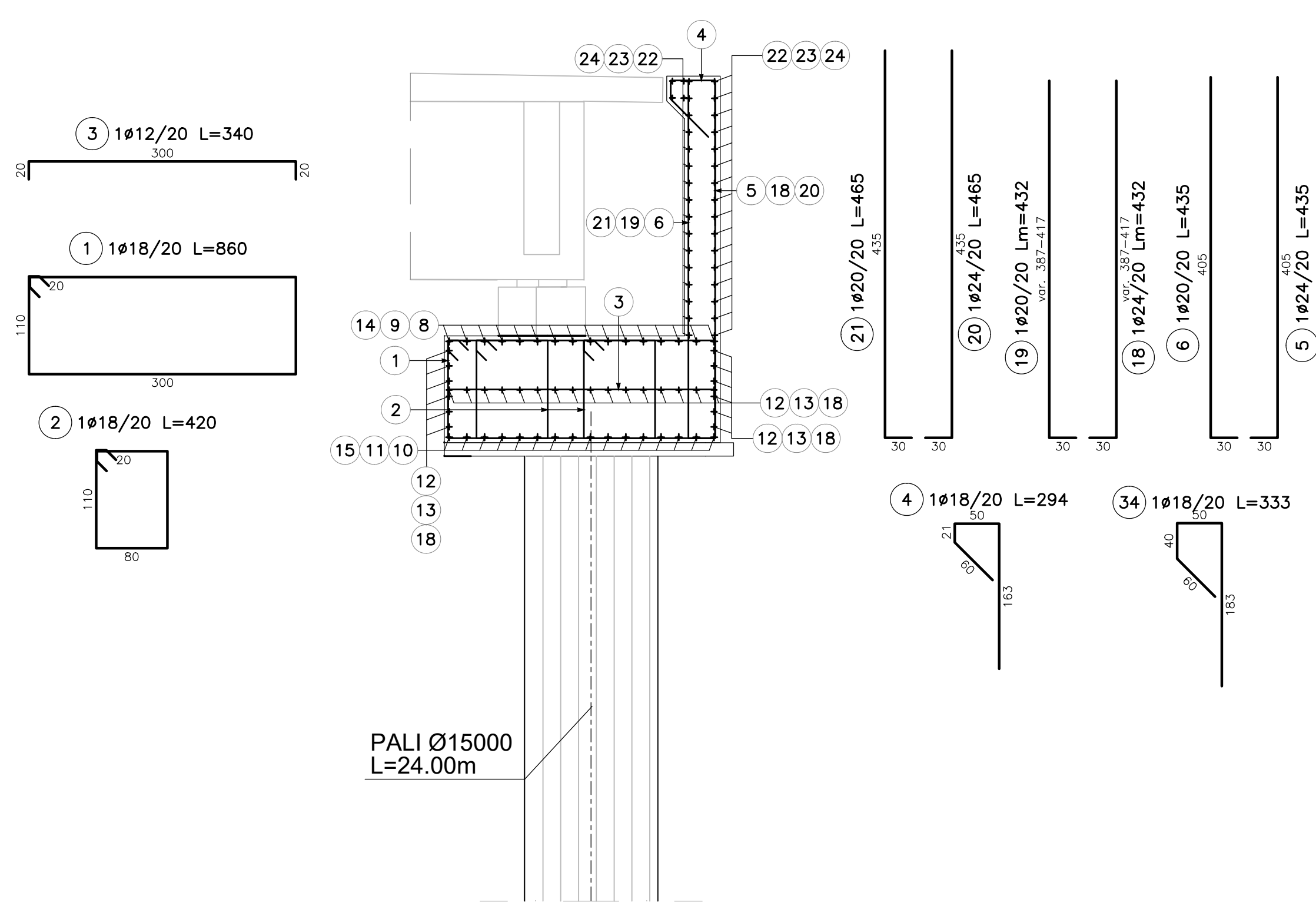


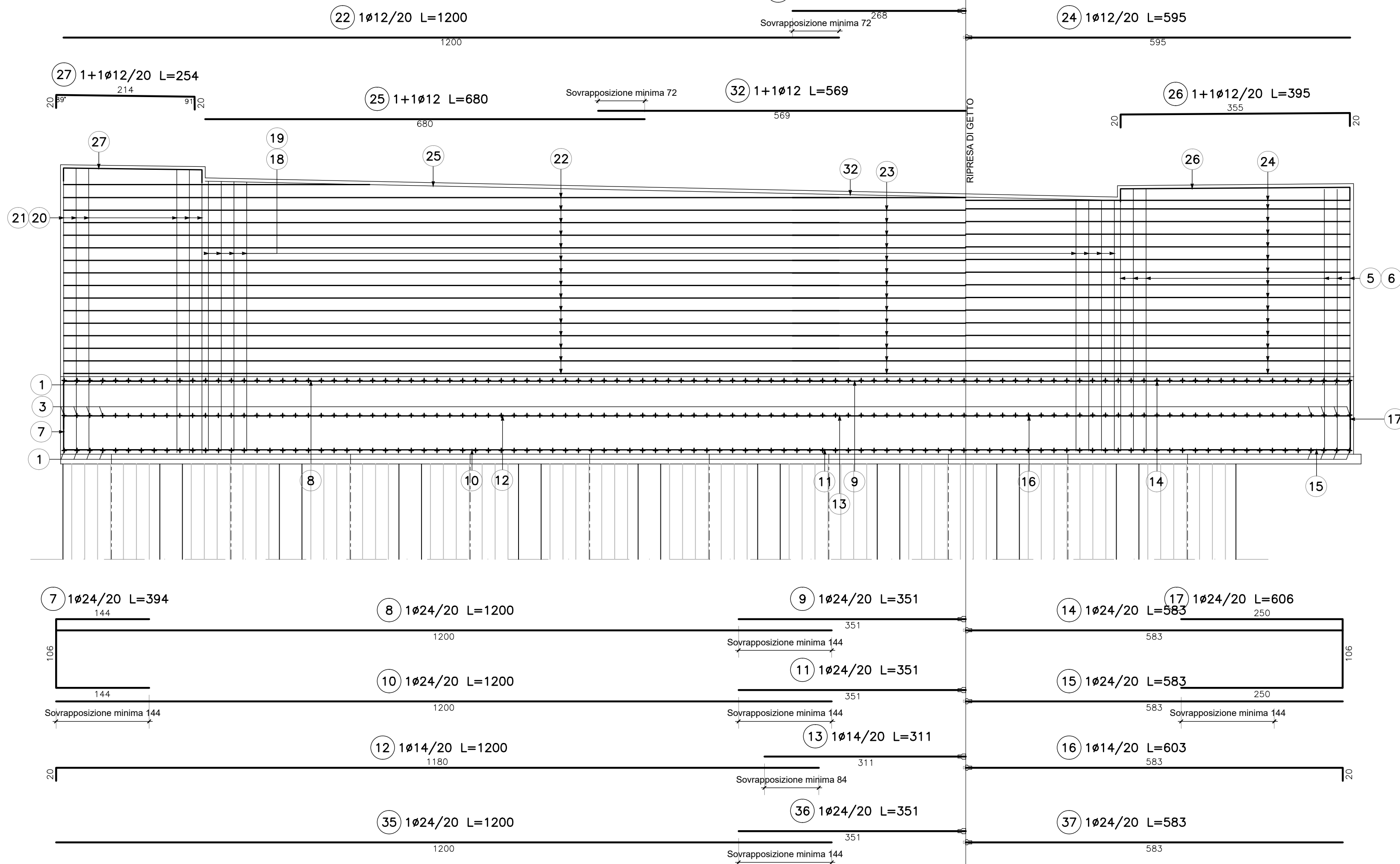
ELEMENTO: Baggiolo						N.ELEMENTI: 4	
POSIZIONE	N. PEZZI	Ø [mm]	L [cm]	L. TOT [m]	PESO [kg]	CODICE	SCHEMA PIEGATURA (misure al filo esterno)
30	12	12	264	31.68	28.13	595	
31	12	12	204	24.48	21.74	595	
38	12	12	204	24.48	21.74	595	
39	48	18	--x--	171.65	342.95	252	
<b>PESO TOTALE:</b>					<b>414.56</b>		
ELEMENTO: Ritegno						N.ELEMENTI: 4	
POSIZIONE	N. PEZZI	Ø [mm]	L [cm]	L. TOT [m]	PESO [kg]	CODICE	SCHEMA PIEGATURA (misure al filo esterno)
28	12	14	277	33.24	40.15	595	
29	24	14	116	27.84	33.63	252	
33	32	18	--x--	152.96	305.61	252	
40	24	14	91	21.84	26.38	292	
42	20	18	427	85.40	170.63	252	
<b>PESO TOTALE:</b>					<b>576.40</b>		
ELEMENTO: Paraghiaia						N.ELEMENTI: 1	
POSIZIONE	N. PEZZI	Ø [mm]	L [cm]	L. TOT [m]	PESO [kg]	CODICE	SCHEMA PIEGATURA (misure al filo esterno)
4	71	18	294	208.73	417.05	353	
5	19	24	435	82.65	293.49	111	
6	19	20	435	82.65	203.81	151	
18	71	24	--x--	306.72	1089.16	151	
19	71	20	--x--	306.72	756.37	151	
20	12	24	465	55.80	198.15	111	
21	12	20	465	55.80	137.60	151	
22	30	12	1200	360.00	319.68	000	
23	30	12	268	80.38	71.38	000	
24	30	12	595	178.42	158.44	000	
25	2	12	680	13.60	12.08	000	
26	2	12	395	7.90	7.01	252	
27	2	12	254	5.09	4.52	252	
32	2	12	569	11.37	10.10	000	
34	30	18	333	99.90	199.60	353	
<b>PESO TOTALE:</b>					<b>3878.44</b>		
ELEMENTO: Trave Cuscino						N.ELEMENTI: 1	
POSIZIONE	N. PEZZI	Ø [mm]	L [cm]	L. TOT [m]	PESO [kg]	CODICE	SCHEMA PIEGATURA (misure al filo esterno)
1	101	18	860	868.60	1735.46	595	
2	101	18	420	424.20	847.55	595	
3	101	12	340	343.40	304.94	212	
7	16	24	394	63.10	224.08	212	
8	16	24	1200	192.00	681.79	000	
9	16	24	351	56.22	199.65	000	
10	16	24	1200	192.00	681.79	000	
11	16	24	351	56.22	199.65	000	
12	16	14	1200	192.00	231.94	151	
13	16	14	311	49.82	60.19	000	
14	16	24	583	93.34	331.44	000	
15	16	24	583	93.34	331.44	000	
16	16	14	603	96.54	116.62	151	
17	16	24	806	96.96	344.32	252	
35	16	24	1200	192.00	681.79	000	
36	16	24	351	56.22	199.65	000	
37	16	24	583	93.34	331.44	000	
<b>PESO TOTALE:</b>					<b>7503.74</b>		
<b>RIPILOGO DISTINTA FERRI - Acciaio tipo B450C</b>							
Baggiolo	Kg	414.56					
Ritegno	Kg	576.40					
Paraghiaia	Kg	3878.44					
Trave Cuscino	Kg	7503.74					
<b>TOTALE Kg</b>		<b>12373.14</b>					

### SEZIONE LONGITUDINALE SPALLA B - LATO OVEST

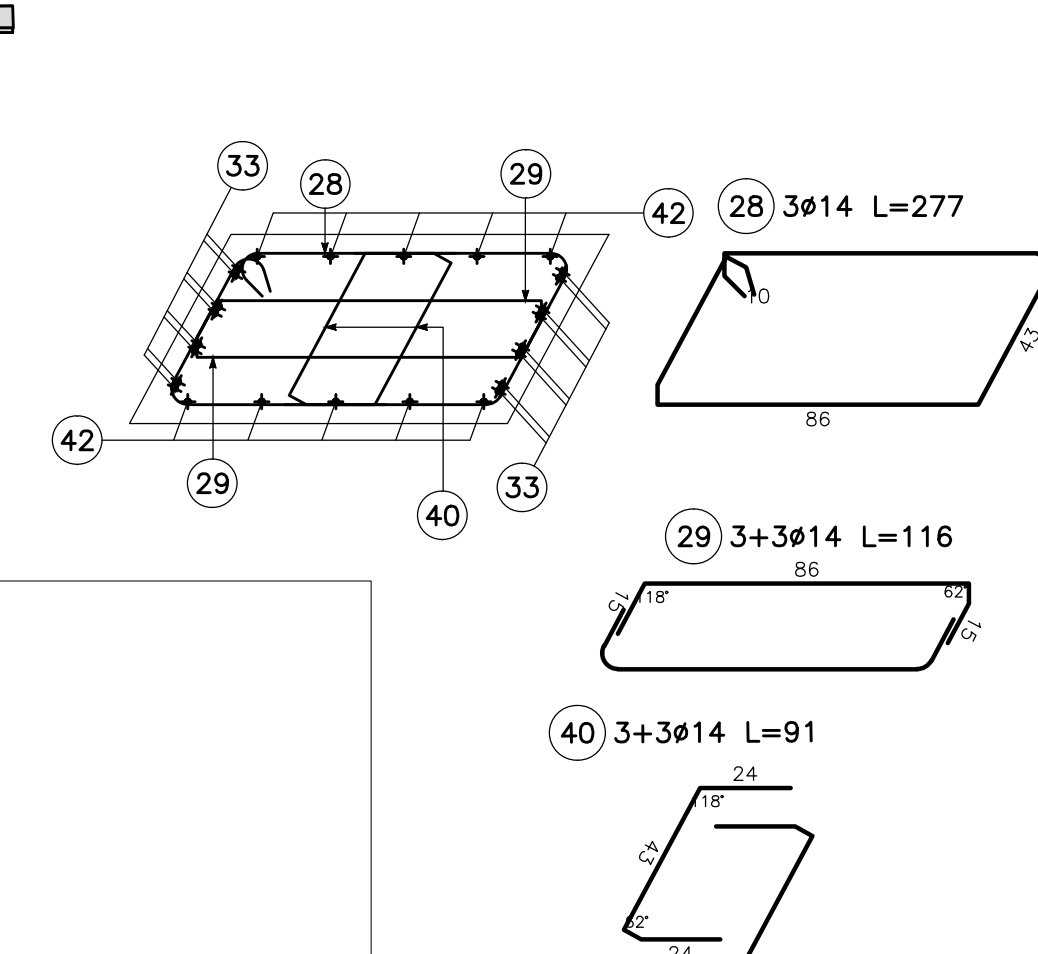


Codice manicotto	Barra Ø [mm]	Manicotti Ø D [mm]	Lunghezza parte A [mm]	Lunghezza parte B [mm]	Lunghezza parti A + B avvitata [mm]	Filettatura metrica ISO M [mm]	Lunghezza filettatura l <sub>f</sub> [mm]	Colore protezione filettatura
SM10	10	17.5	52	46	96	M 12 x 1.75	16	Orange
SM12	12	21	63	52	113	M 16 x 2.0	21.2	Yellow
SM14	14	24	72	57	127	M 18 x 2.5	24.8	White
SM16	16	27	80	63	141	M 20 x 2.5	27.5	Blue
SM18	18	29	89	71	159	M 22 x 2.5	28.6	Pink
SM20	20	33	98	77	173	M 24 x 3.0	31.6	Grey
SM22	22	36	111	88	198	M 27 x 3.0	35.3	Green
SM26	26	44	131	101	232	M 33 x 3.5	42	Orange
SM30	30	50	146	115	261	M 39 x 4.0	48	Blue
SM34	34	57	159.5	135	291	M 45 x 4.5	54.7	Black
SM40	40	63.5	163	136	297	M 48 x 5.0	61.7	Green

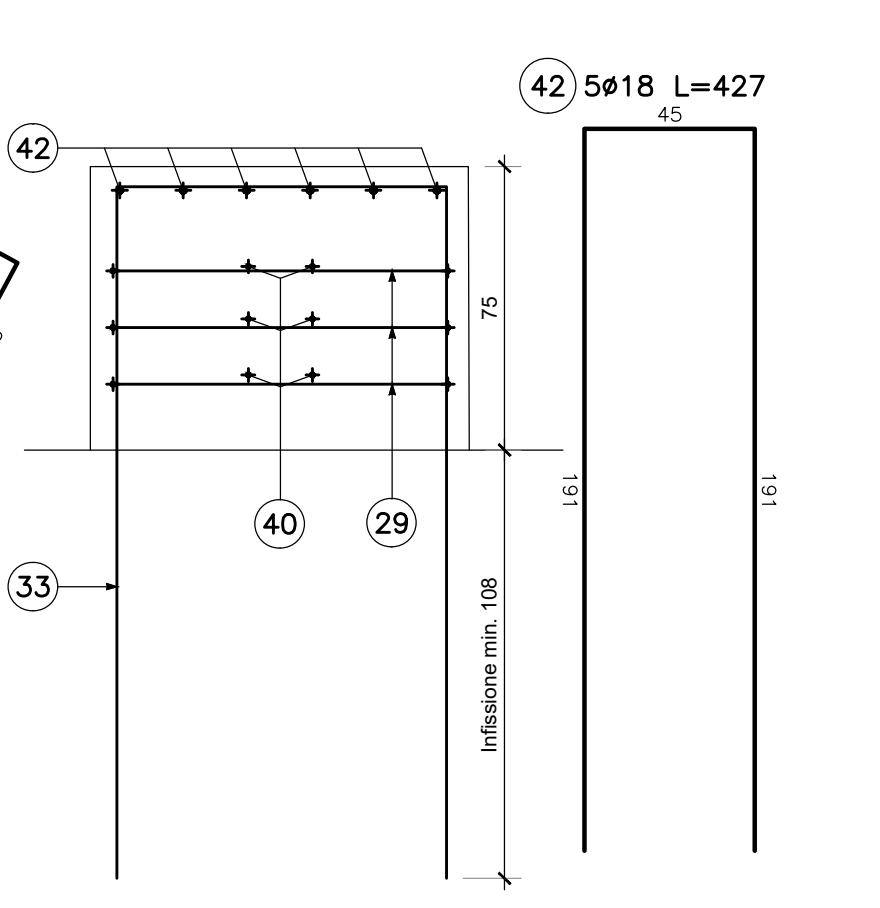
### SEZIONE TRASVERSALE SPALLA B - LATO OVEST



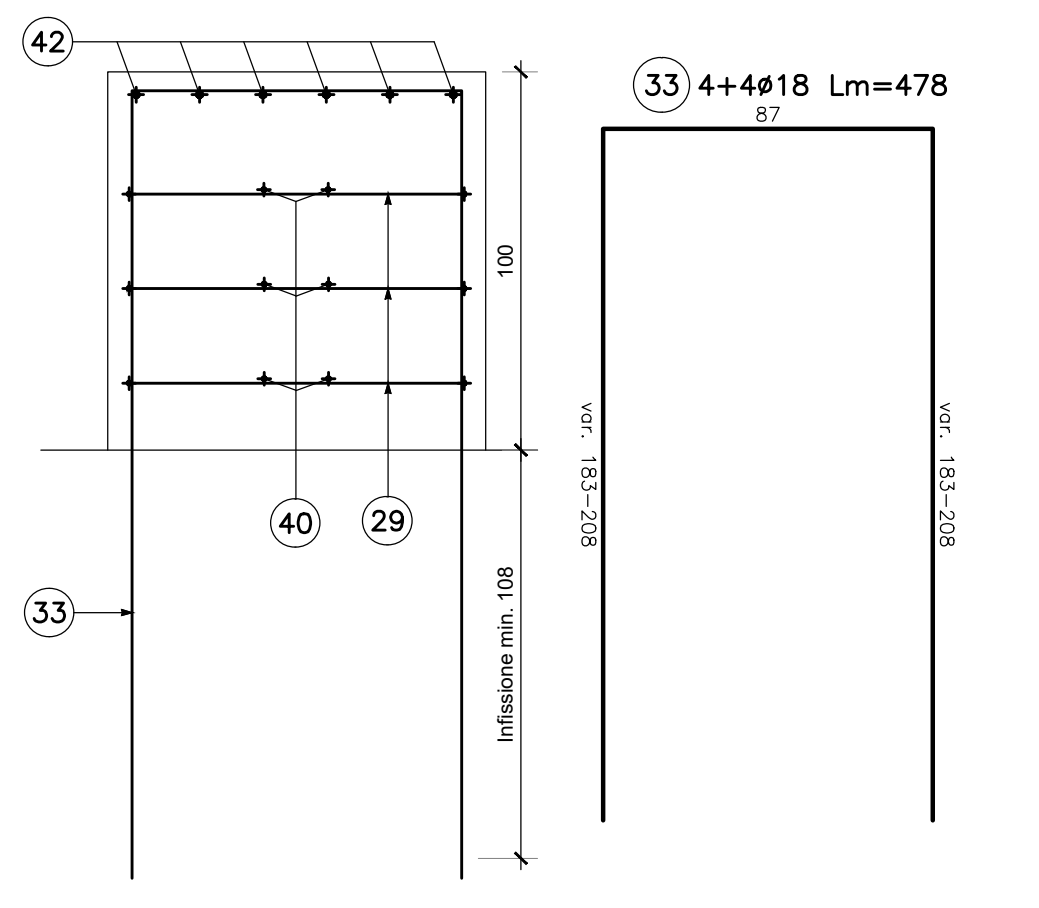
### PIANTA RITEGNO SISMICO 50X100



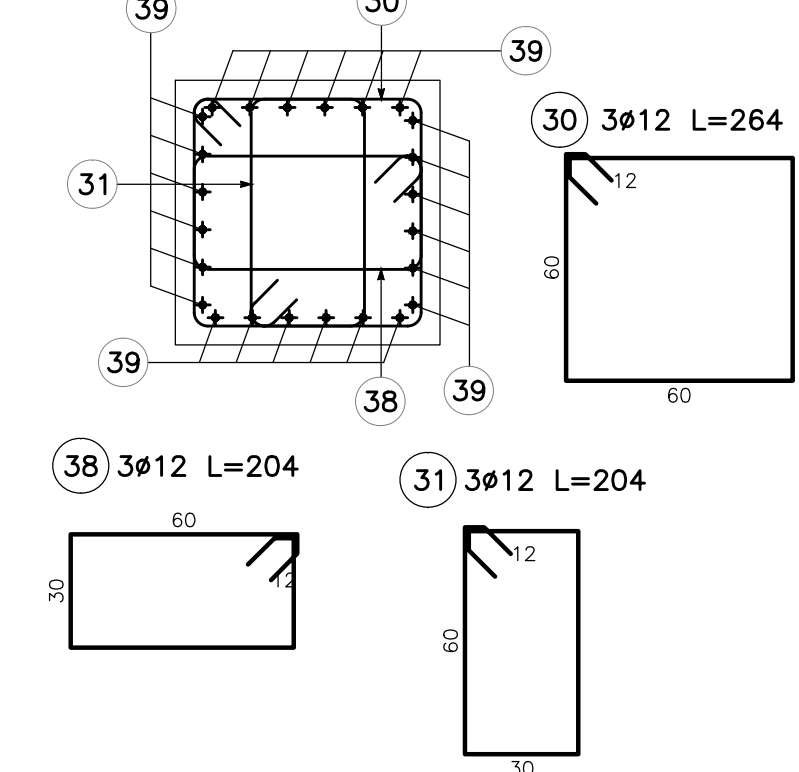
### SEZIONE RITEGNO SISMICO H=65cm



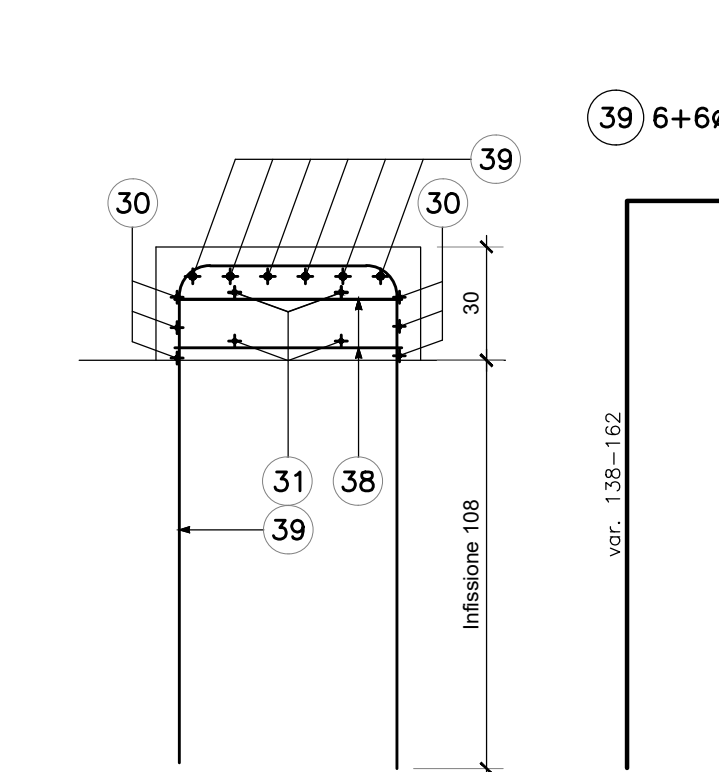
### SEZIONE RITEGNO SISMICO H=90cm



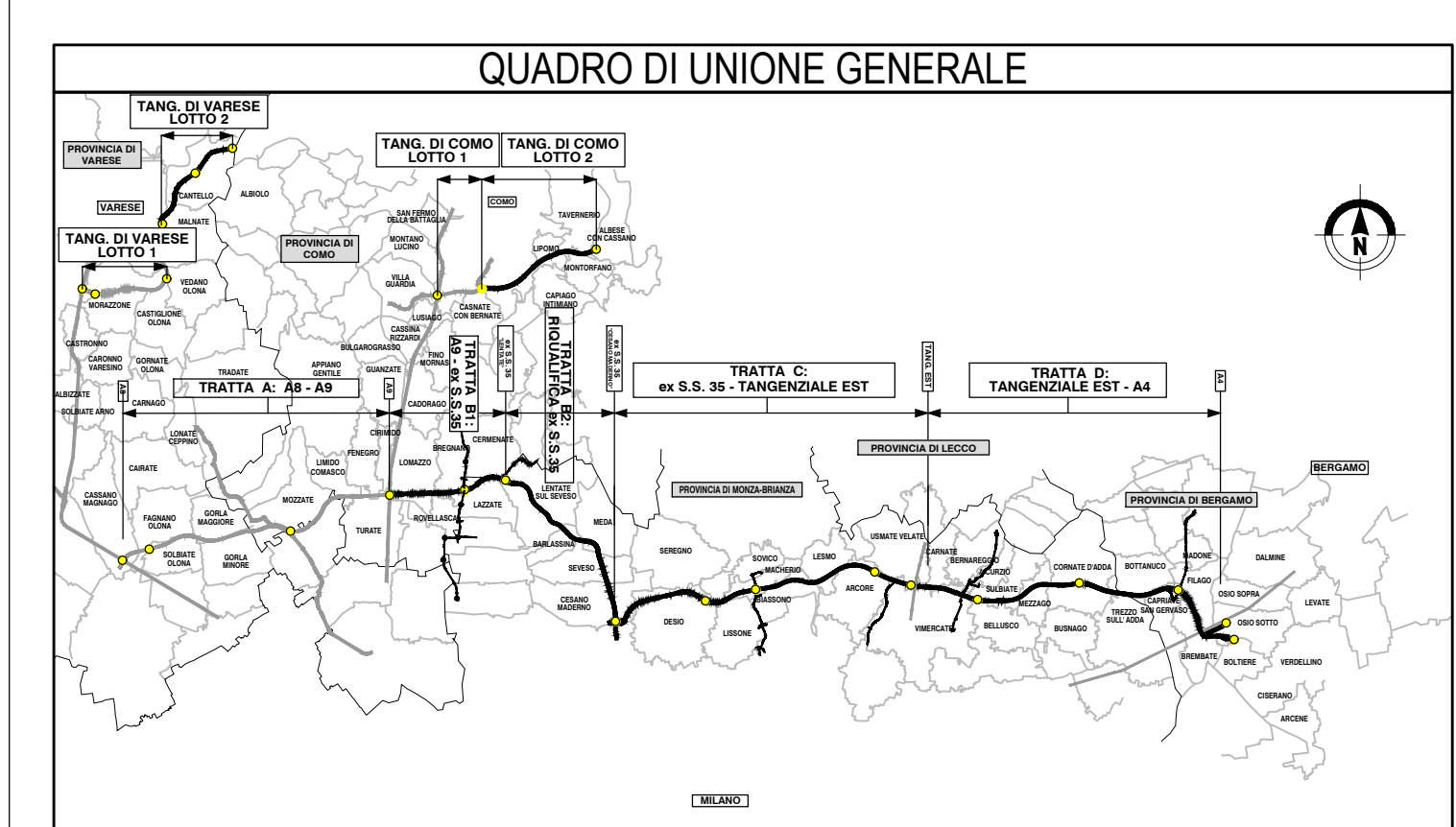
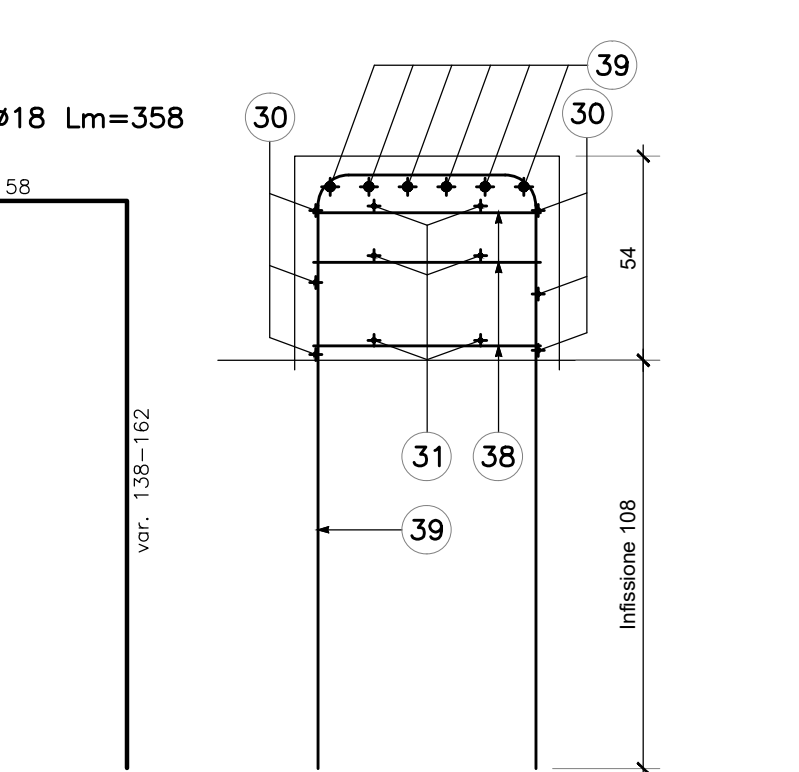
### PIANTA BAGGIOLO



### SEZIONE BAGGIOLO H=30cm



### SEZIONE BAGGIOLO H=54cm



**COLLEGAMENTO AUTOSTRADALE DALMINE-COMO-VARESE-VALICO DEL BAGGIOLO E OPERE AD ESSO CONNESSE**

**PROGETTO ESECUTIVO TRATTA B2**

**OPERE D'ARTE MAGGIORI - PONTI E VIADOTTI PONTE FNM 2**

**SOTTOSTRUTTURE - ARMATURA SPALLA B VIA OVEST**

**CONTRAENTE GENERALE: PEDELOMBARDA NUOVA S.p.A.**

**PROGETTISTA: PROGER**

**CONCEDIENTE: CONCESSIONARI MULTISTATALI LOMBARDA**

**REVISIONE: 11 Agosto 2023**

**DATA: Agosto 2023**

**SCALA: 1:50/1:20**