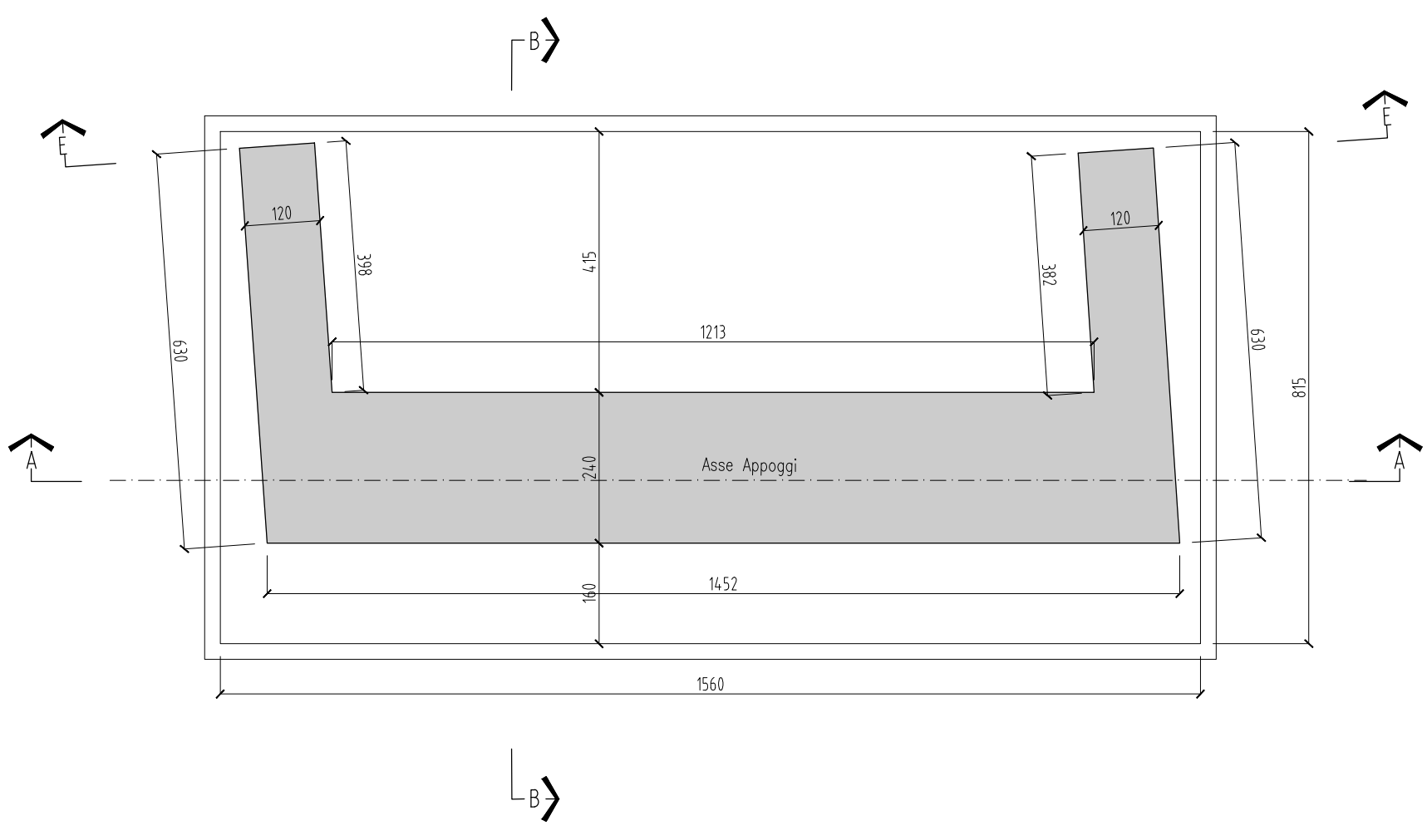
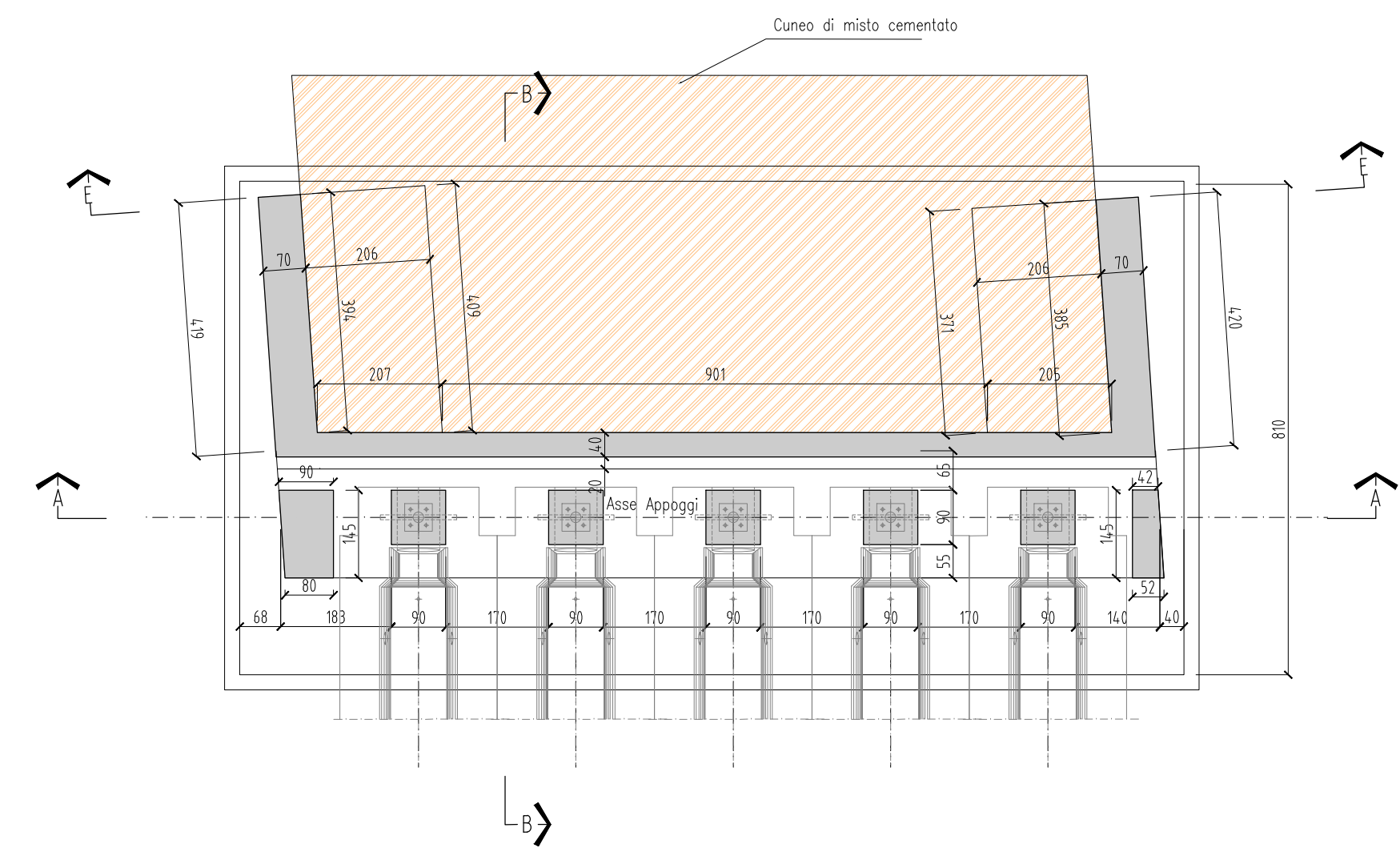


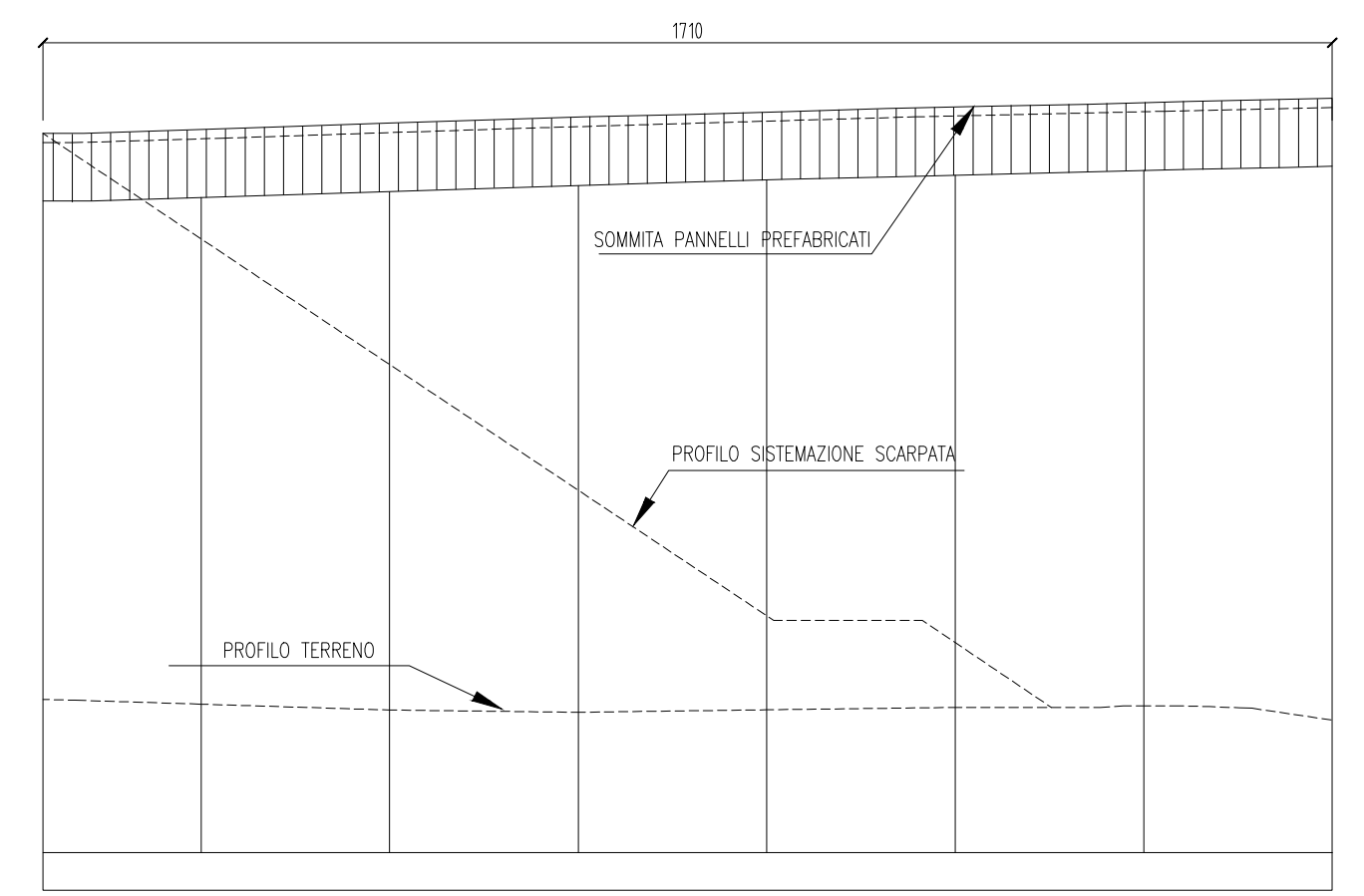
PIANTA ALLA SEZIONE D-D
[scala 1:50]



PIANTA ALLA SEZIONE C-C
[scala 1:50]



MURO DALA OVEST SPALLA "2"
[scala 1:100]



MURO DALA EST SPALLA "2"
[scala 1:100]

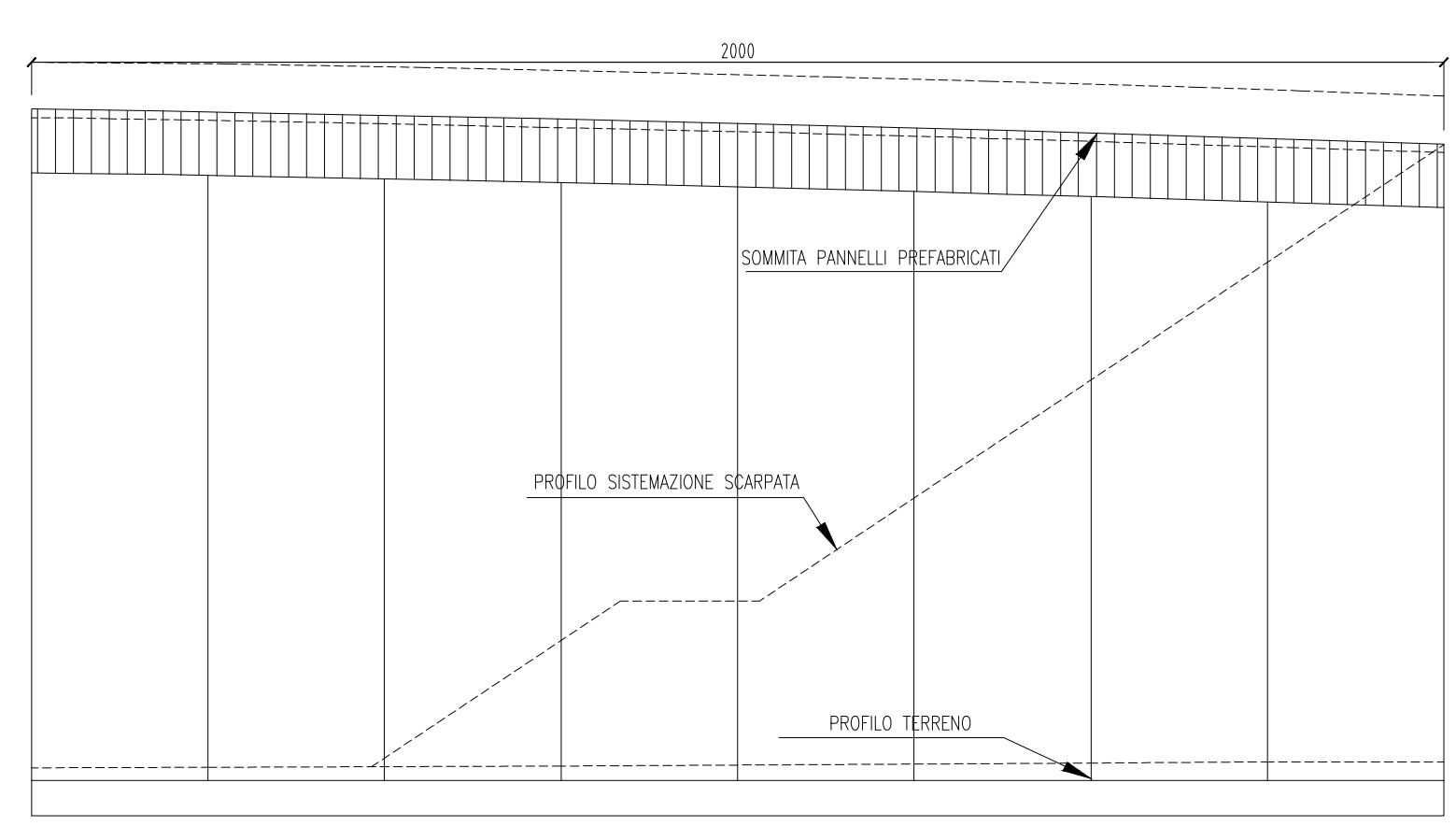
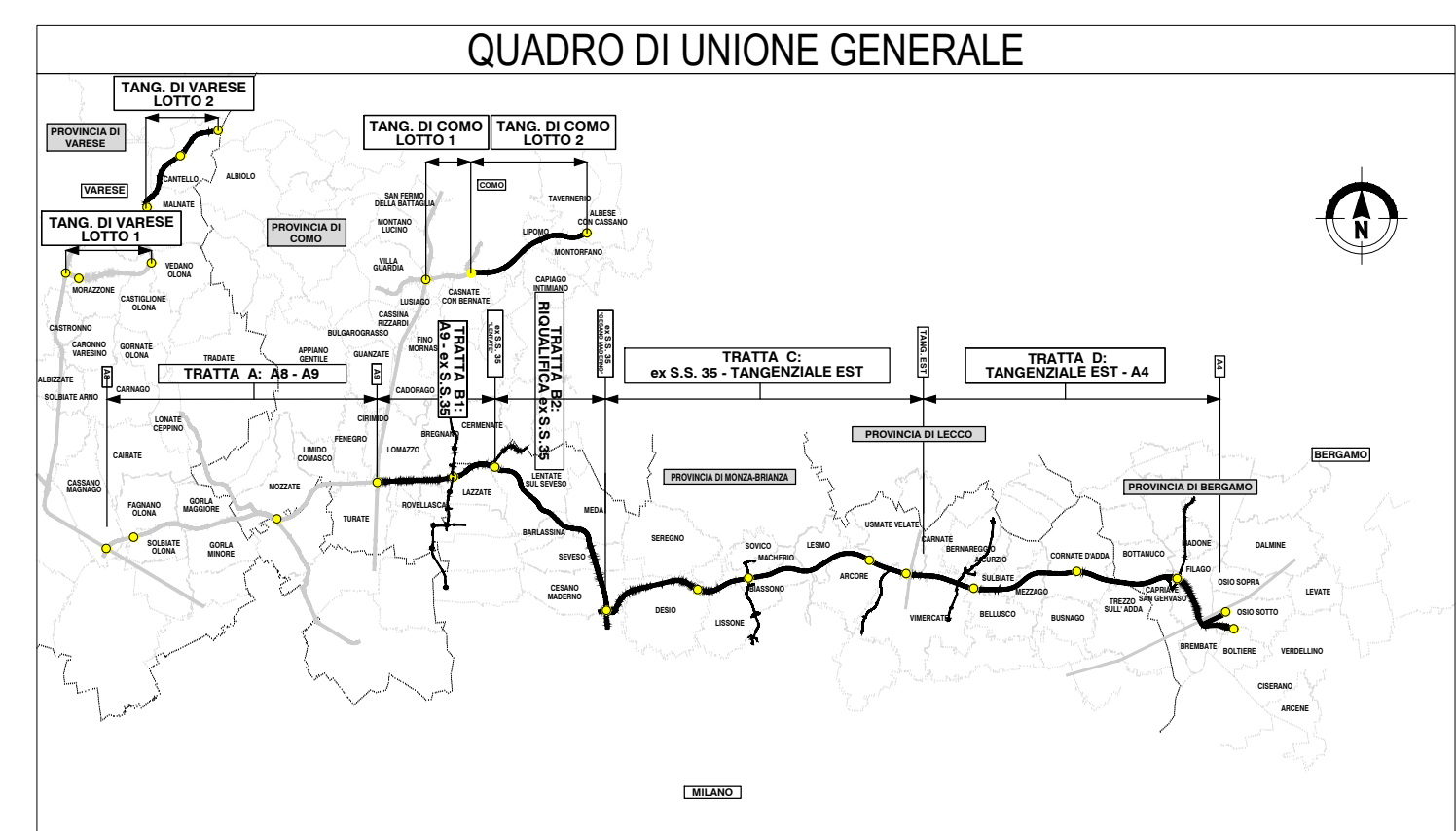


TABELLA MATERIALI
E_SR_B2400_CE00_000_TB_001
NOTE
Prevedere idonea rete di messa a terra collegata ai ferri e alle maglie metalliche delle strutture



CONCESSIONARI
AUTOSTRADALI
LOMBARDE
Autoritad
Pedemontana
Lombarda

**COLLEGAMENTO AUTOSTRADALE
DALMINE-COMO-VARESE-VALICO DEL GAGGIOLO E OPERE AD ESSO CONNESSE**
CODICE C.U.P. F11800027007

**PROGETTO ESECUTIVO
TRATTA B2**

**OPERE MINORI
CAVALCAFERROVIA STURZO - DE MEDICI
CARPENTERIA SPALLA 2**

IDENTIFICAZIONE ELABORATO				CONTRAENTE GENERALE							
FASE PROGETTUALE	AMBITO	TRATTA	CATEGORIA	OPERA	PARTE DI OPERA	TIPO ELABORATO	REVISIONE ESTERNA	PEDELOMBARDA NUOVA S.p.A.			
EI	SR			000	CA	002	A02	PROGETTISTI			
DATA	1:100	AGOSTO 2023		REVISIONE		DATA		ELABORAZIONE PROGETTUALE			
AGOSTO 2023	AGOSTO 2023	EMISSIONE PER COMMENTI		A01		AGOSTO 2023		EMISSIONE A SEGUITO RDV INTERNA		A02	
CONCEDENTE				CONCESSIONARIO				PROGETTISTA			
CONCESSIONARI AUTOSTRADALI LOMBARDE				CONCESSIONARIO Autoritad Pedemontana Lombarda				PROGETTISTA PROGER			

Il presente documento non potrà essere copiato, riprodotto o altrimenti pubblicato in tutto o in parte senza il consenso scritto di Autostrade Pedemontane Lombarde S.p.A. Ogni utilizzo non autorizzato sarà perseguito a norma di legge. This document may not be copied, reproduced or published in part or entirely without the written permission of Autostrade Pedemontane Lombarde S.p.A. Unauthorized use will be persecuted by law.