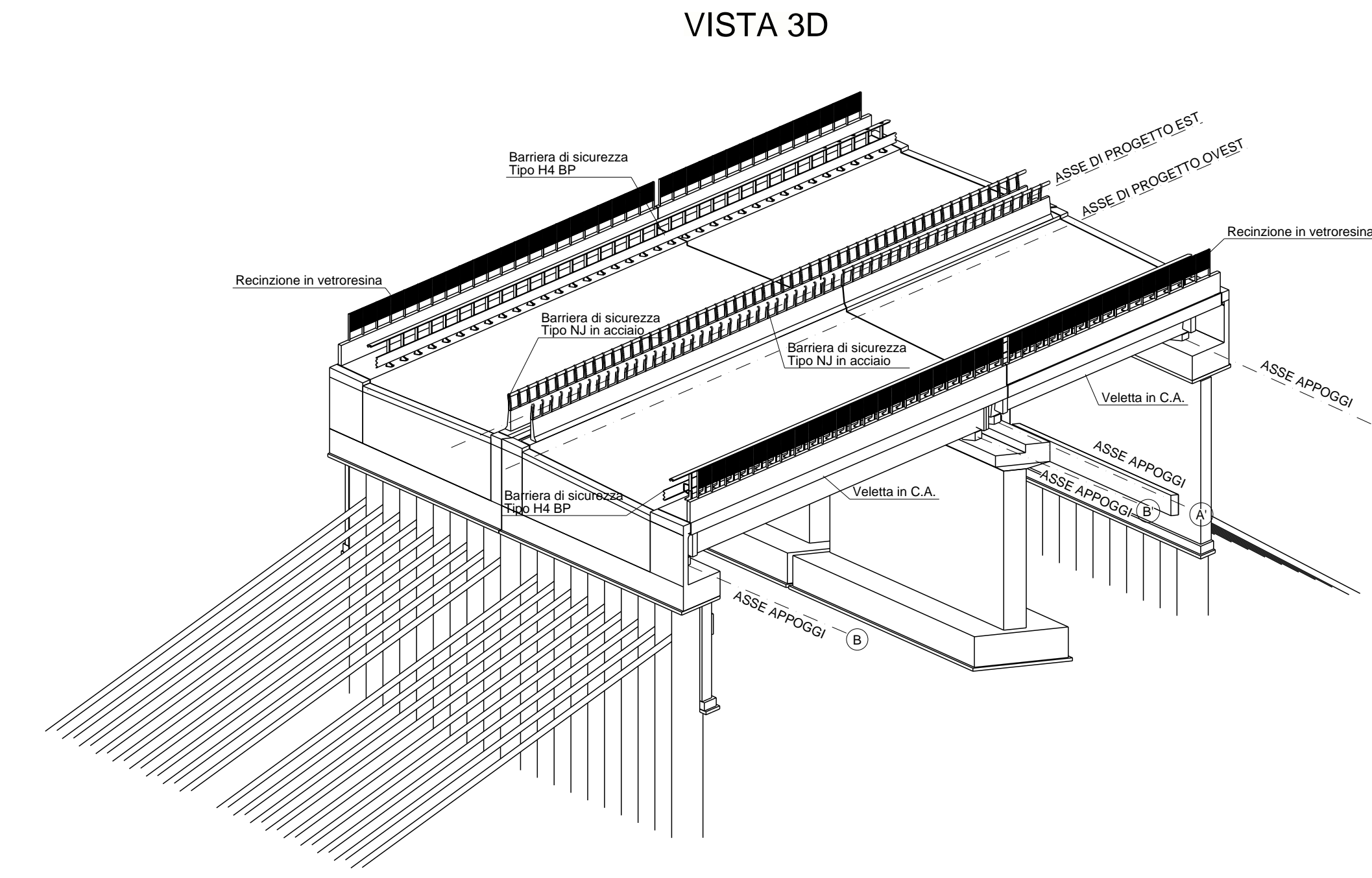
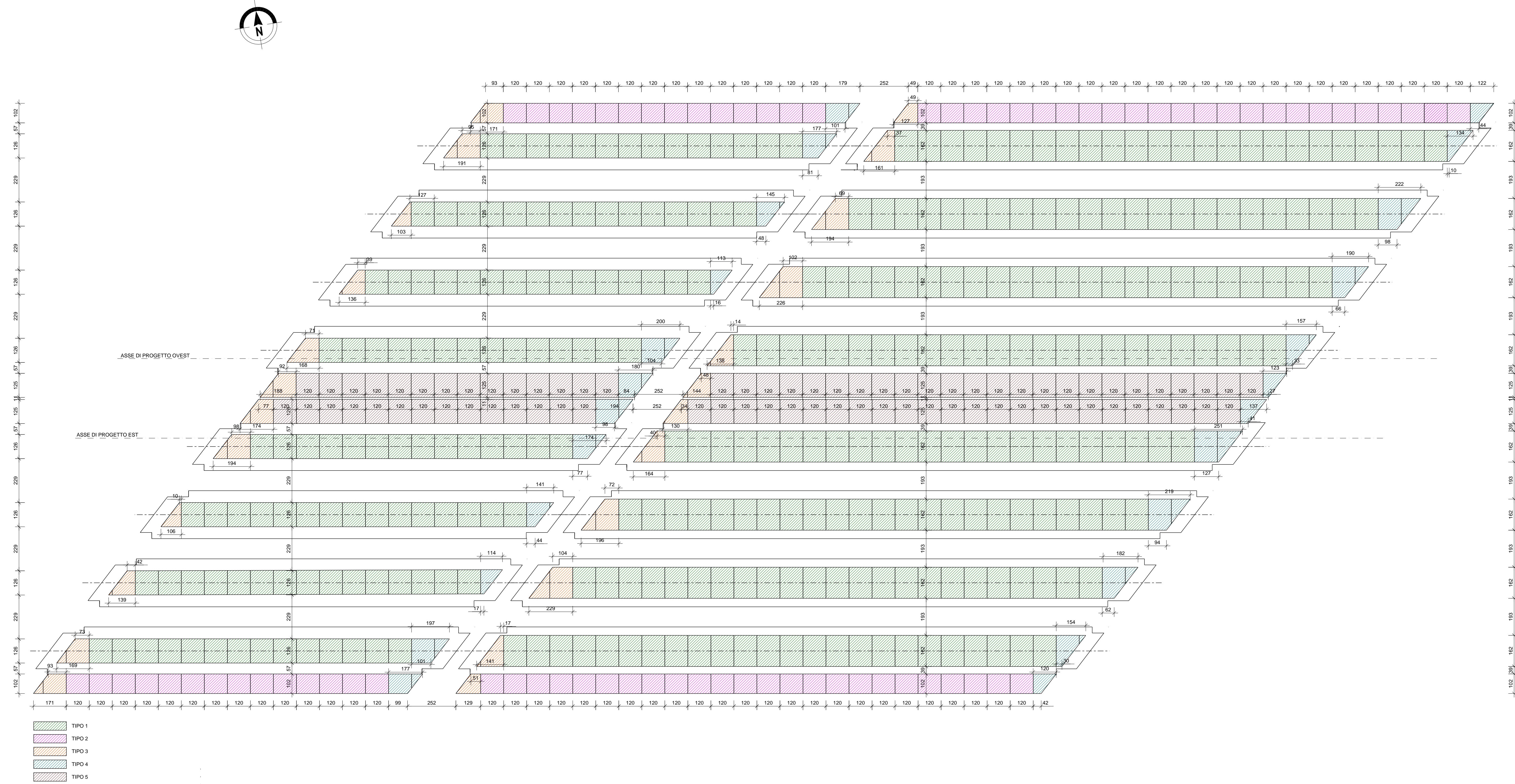
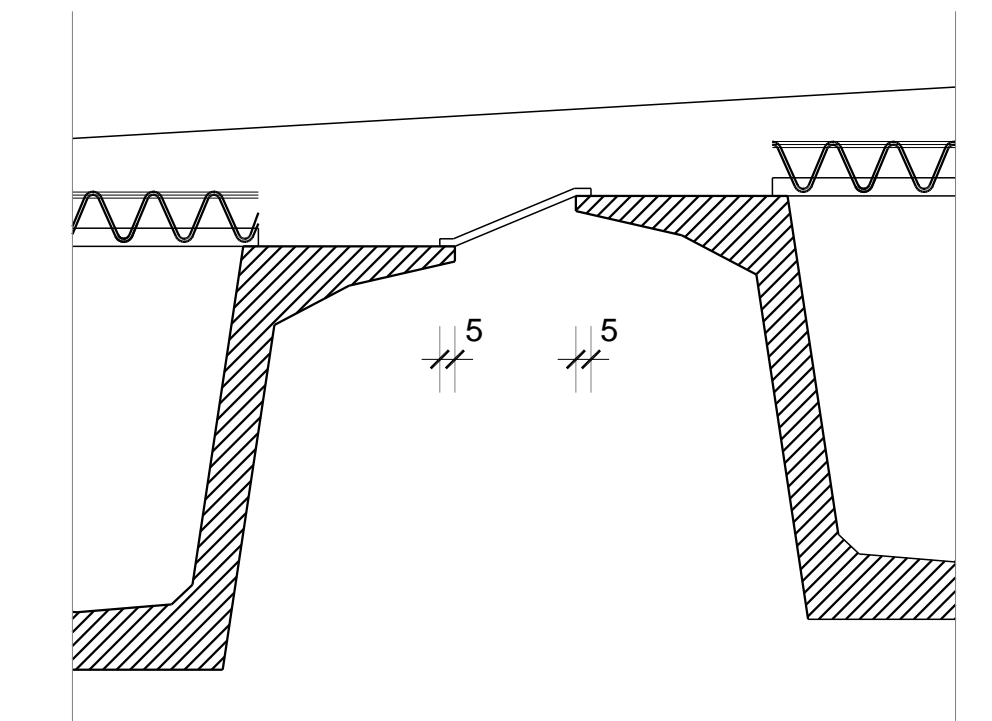


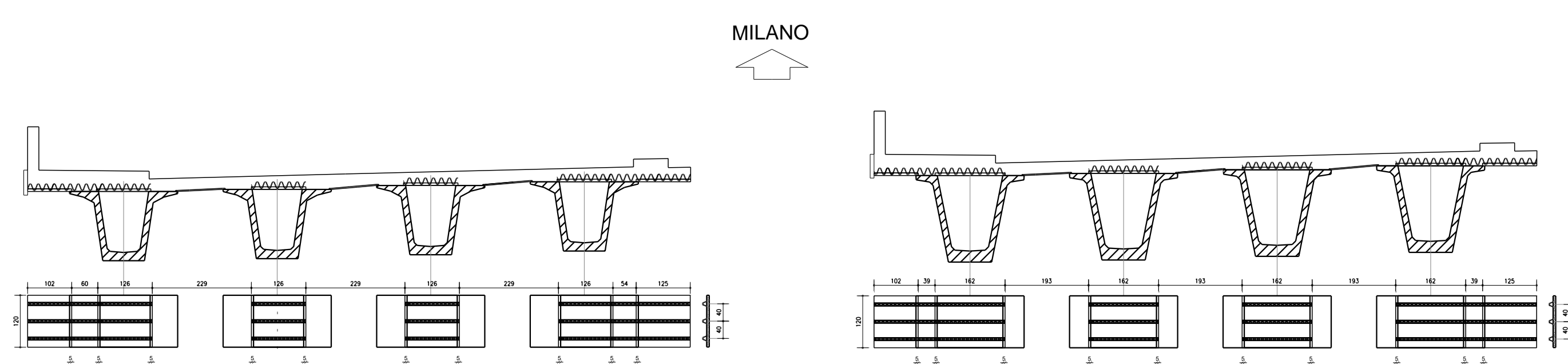
PIANTA DISPOSIZIONE PREDALLE
1:100



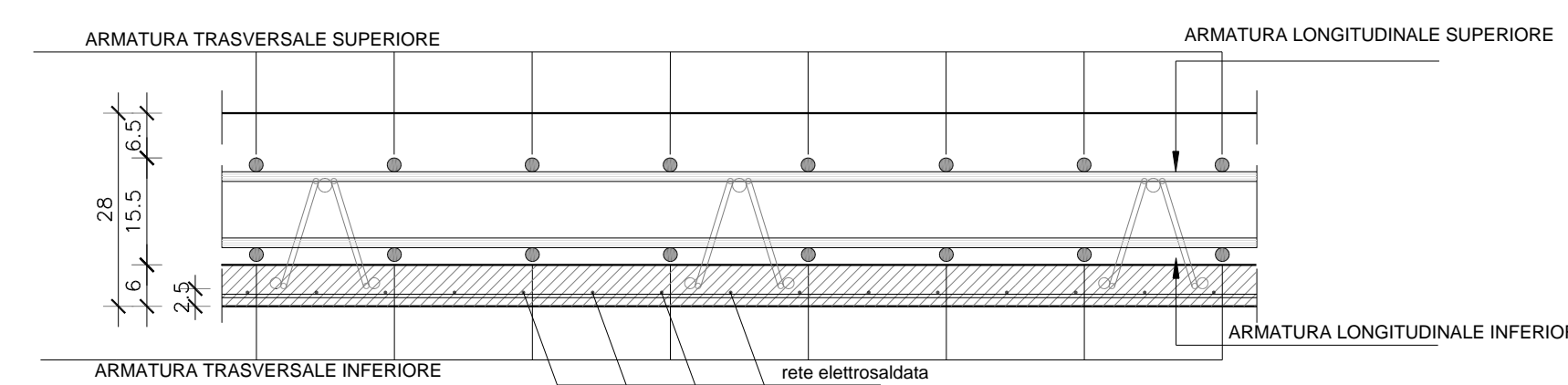
PARTICOLARE CASSERO
1:20



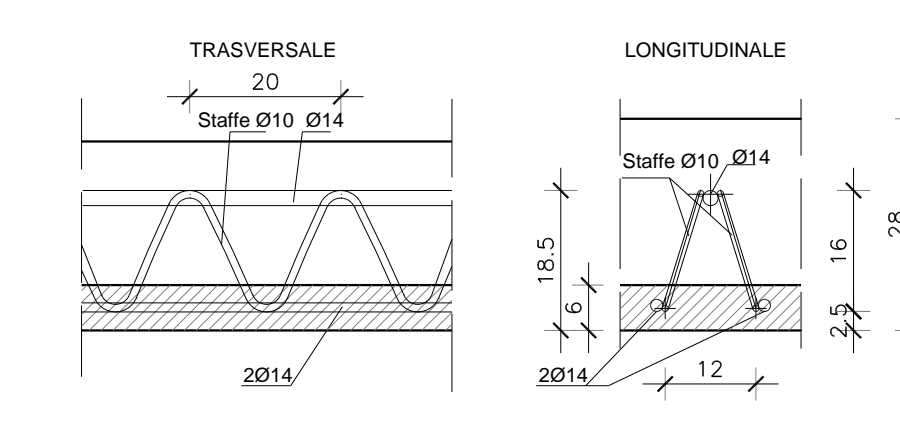
CARPENTERIA PREDALLE LATO EST - SEZIONI
1:100



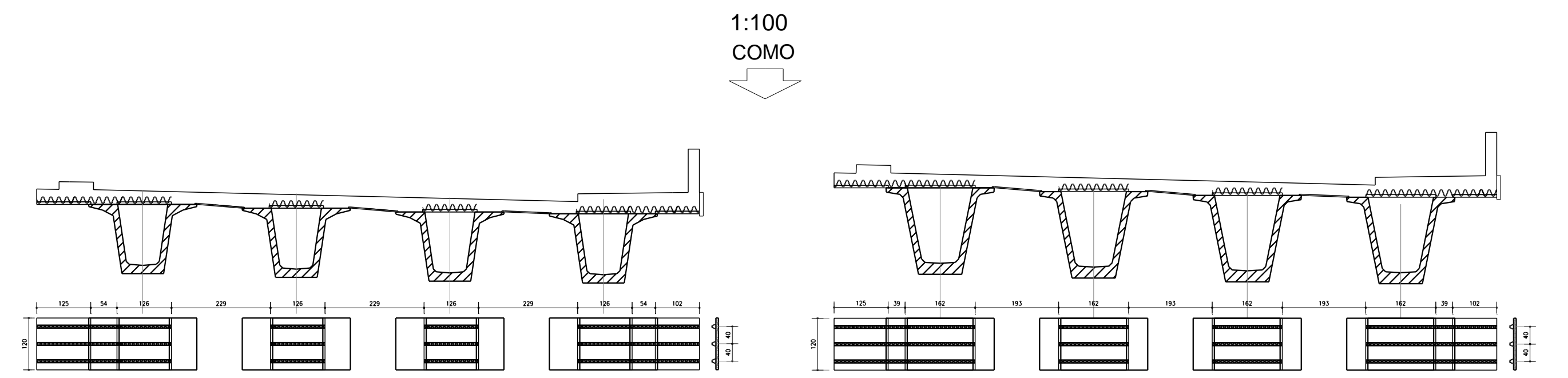
SEZIONE LONGITUDINALE SOLETTA
1:5



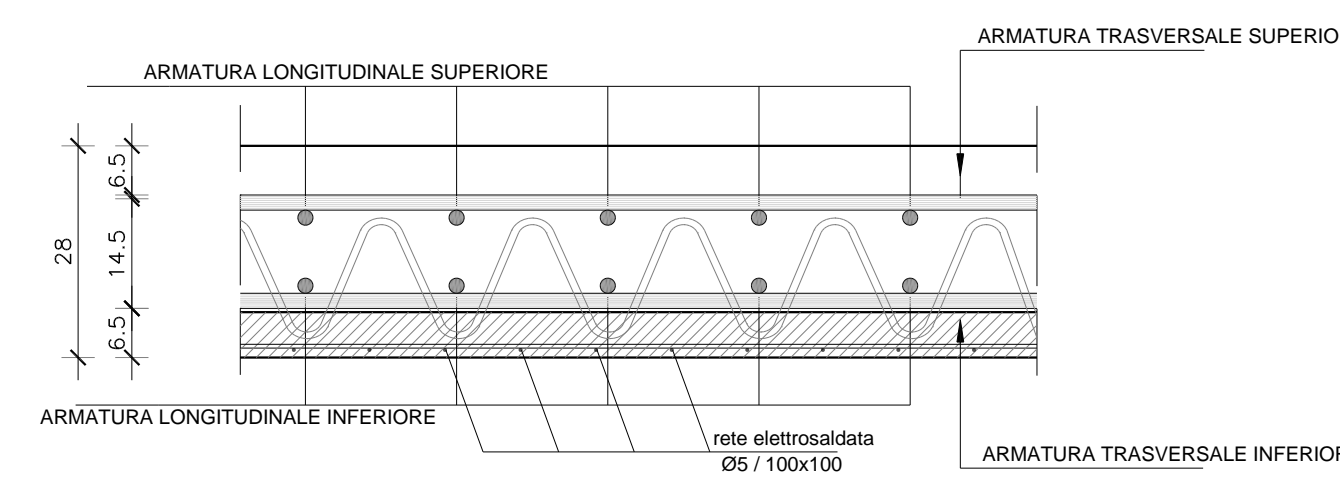
DETTAGLIO TRALICCIO
1:5



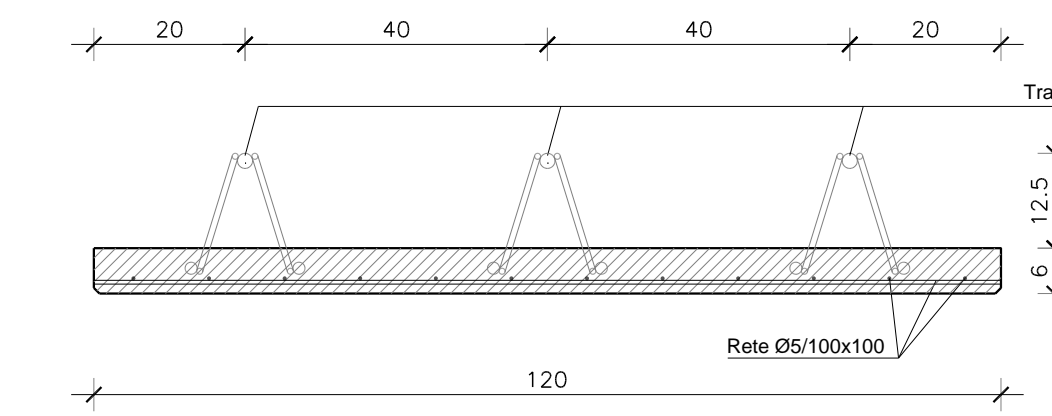
CARPENTERIA PREDALLE LATO OVEST - SEZIONI
1:100



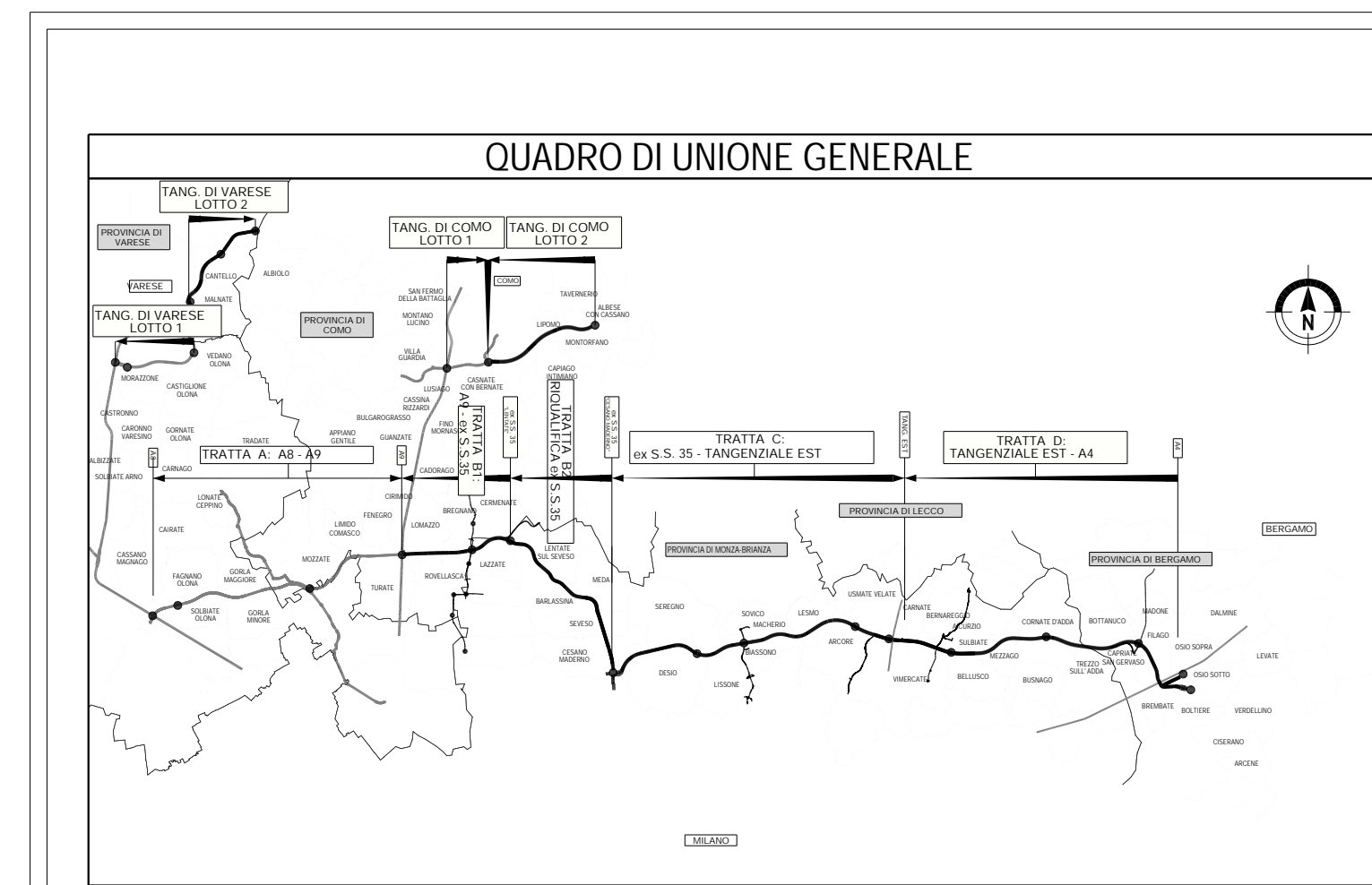
SEZIONE TRASVERSALE SOLETTA
1:5



SEZIONE LONGITUDINALE PREDALLE TIPO
1:5



NB. Per le prescrizioni materiali si rimanda all'elaborato relativo alla tabella materiali: TAV. ESRB2A00PO0000TB001 - TABELLA MATERIALI



COLLEGAMENTO AUTOSTRADALE
DALMINE-COMO-VARESE-VALICO DEL GAGGIOLIO E OPERE AD ESSO CONNESSE
TRATTA B2
OPERE D'ARTE MAGGIORI - PONTI E VIADOTTI
PONTE FN2
IMPALCATO - CARPENTERIA E ARMATURA PREDALLE

CONTRATTO GENERALE
PEDELMONTE S.p.A.

DATA	REVISIONE	ELABORAZIONE PROGETTUALE
11 Agosto 2023	Elaborato per contratto	PROGETTO
22 Agosto 2023	Elaborato dopo approvazione	RESPONSABILE E INTEGRAZIONE PRESTAZIONI SPECIFICAZIONI

PROGER