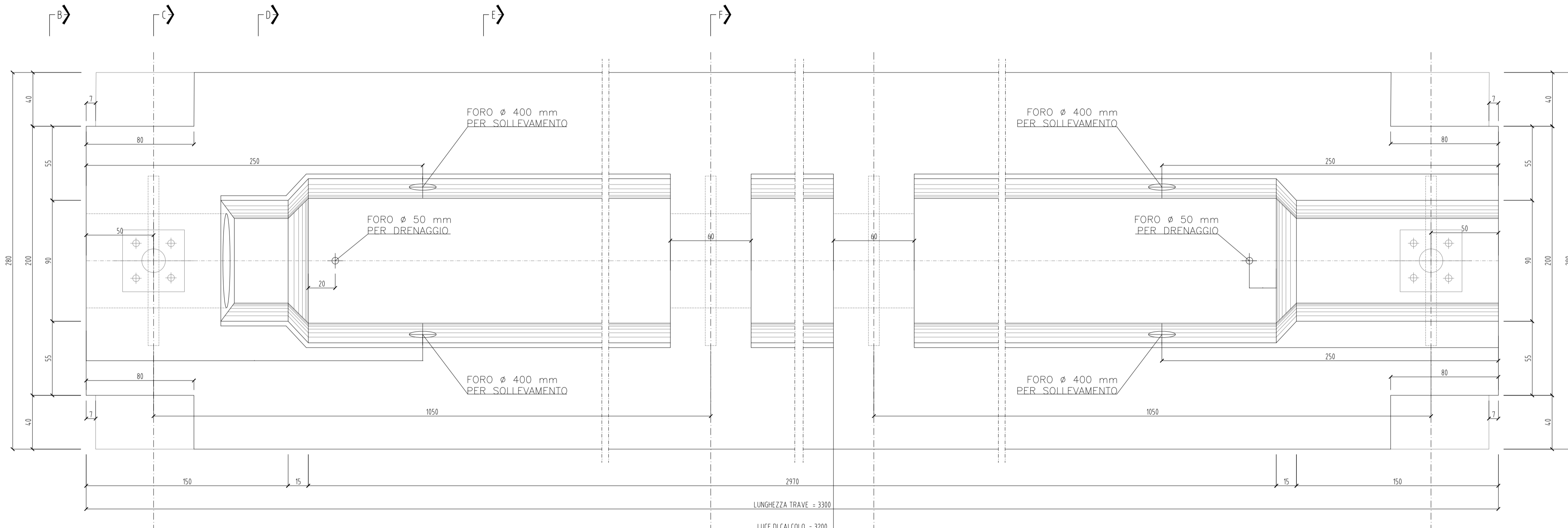


PIANTA (scala 1:20)



SEZIONE A-A (scala 1:20)

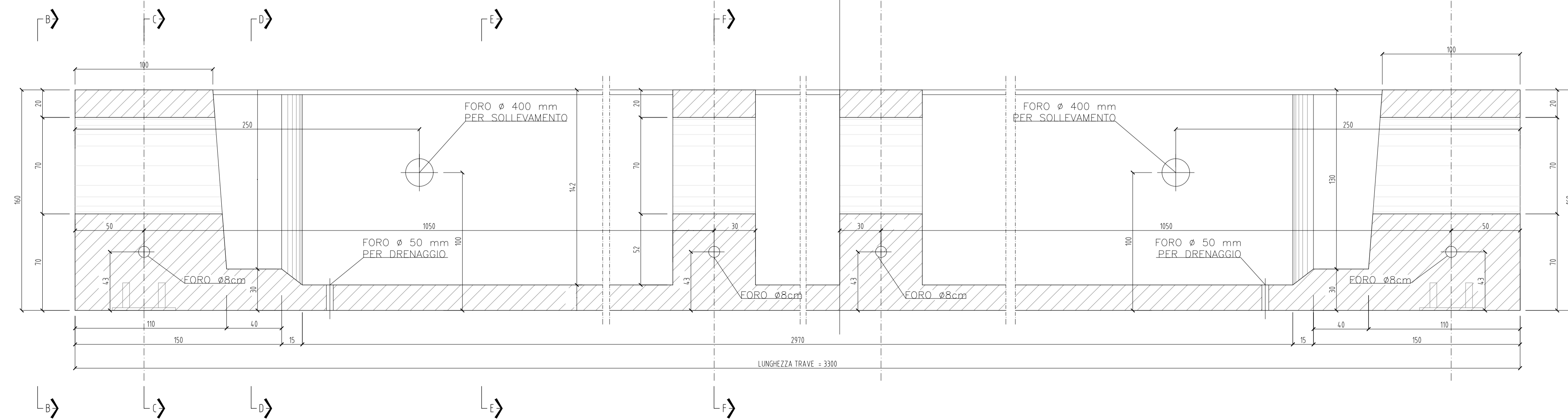
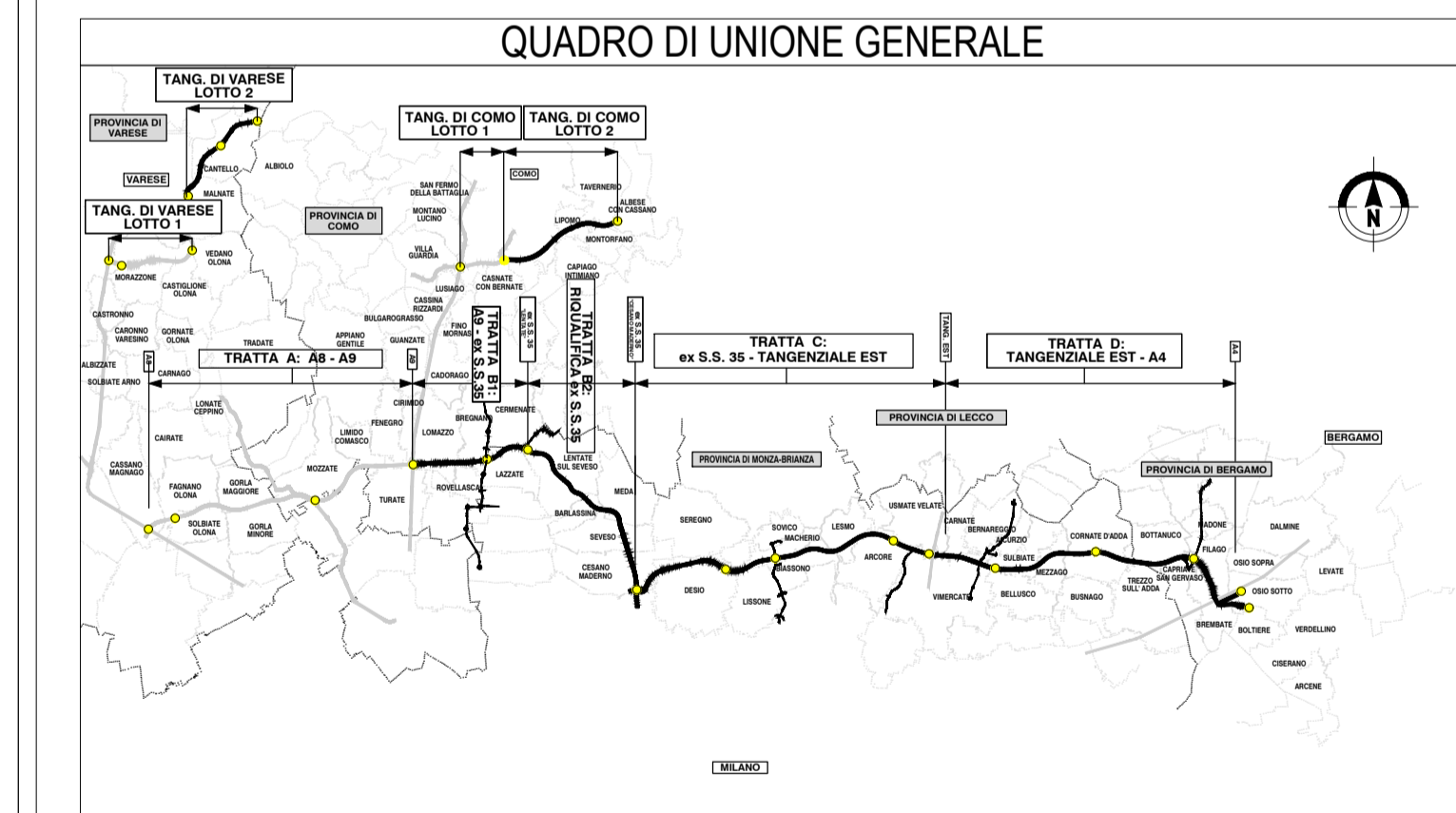


TABELLA MATERIALI
E_SR_B2400_GE00_000_TB_001

NOTE

Prevedere idonea rete di messa a terra collegata ai ferri e alle maglie metalliche delle strutture



CONCESSIONI
AUTOSTRADALI
LOMBARDE

Autosstrada
Pedemontana
Lombarda

**COLLEGAMENTO AUTOSTRADALE
DALMINE-COMO-VARESE-VALICO DEL GAGGIOLO E OPERE AD ESSO CONNESSE**

CODICE C.U.P. F118000027007

**PROGETTO ESECUTIVO
TRATTA B2**

**OPERE D'ARTE MINORI - CAVALCAVIA
CAVALCAFERROVIA TANGENZIALE DI MEDA
CARPENTERIA TRAVI**

IDENTIFICAZIONE ELABORATO		CONTRAENTE GENERALE	
FASE PROGETTUALE	AMBITO	DATA	REVISIONE
TRATTA	CATEGORIA	Luglio 2023	Emissione per commenti A01
OPERA	PARTE DI OPERA	Agosto 2023	Emissione a seguito RDV interna A02
PROGRESSIVA	REVISIONE ESTERNA		
CONCEDENTE		CONCESSIONARIO	
CONCESSIONI AUTOSTRADALI LOMBARDE		Autosstrada Pedemontana Lombarda	
CONCESSIONARIO		PROGETTISTA	
CONCESSIONI AUTOSTRADALI LOMBARDE		PEDELOMBARDA NUOVA S.p.A.	
CONCESSIONARIO		ELABORAZIONE PROGETTUALE	
CONCESSIONI AUTOSTRADALI LOMBARDE		PROGETTISTI	
CONCESSIONI AUTOSTRADALI LOMBARDE		RESPONSABILE INTEGRAZIONE PRESTAZIONI SPECIALISTICHE	
CONCESSIONI AUTOSTRADALI LOMBARDE		Ing. Carlo Lisini	
CONCESSIONI AUTOSTRADALI LOMBARDE		Ing. Stefano Rossi	
CONCESSIONI AUTOSTRADALI LOMBARDE		Ing. Fabio De Fani	
CONCESSIONI AUTOSTRADALI LOMBARDE		Ing. Stefano Palumbo	

Il presente documento non potrà essere copiato, riprodotto o altrimenti pubblicato in tutto o in parte senza il consenso scritto di Autosstrada Pedemontana Lombarda S.p.A. Ogni utilizzo non autorizzato sarà perseguito a norma di legge. This document may not be copied, reproduced or published either in part or entirely without the written permission of Autosstrada Pedemontana Lombarda S.p.A. Unauthorized use will be prosecuted by law.