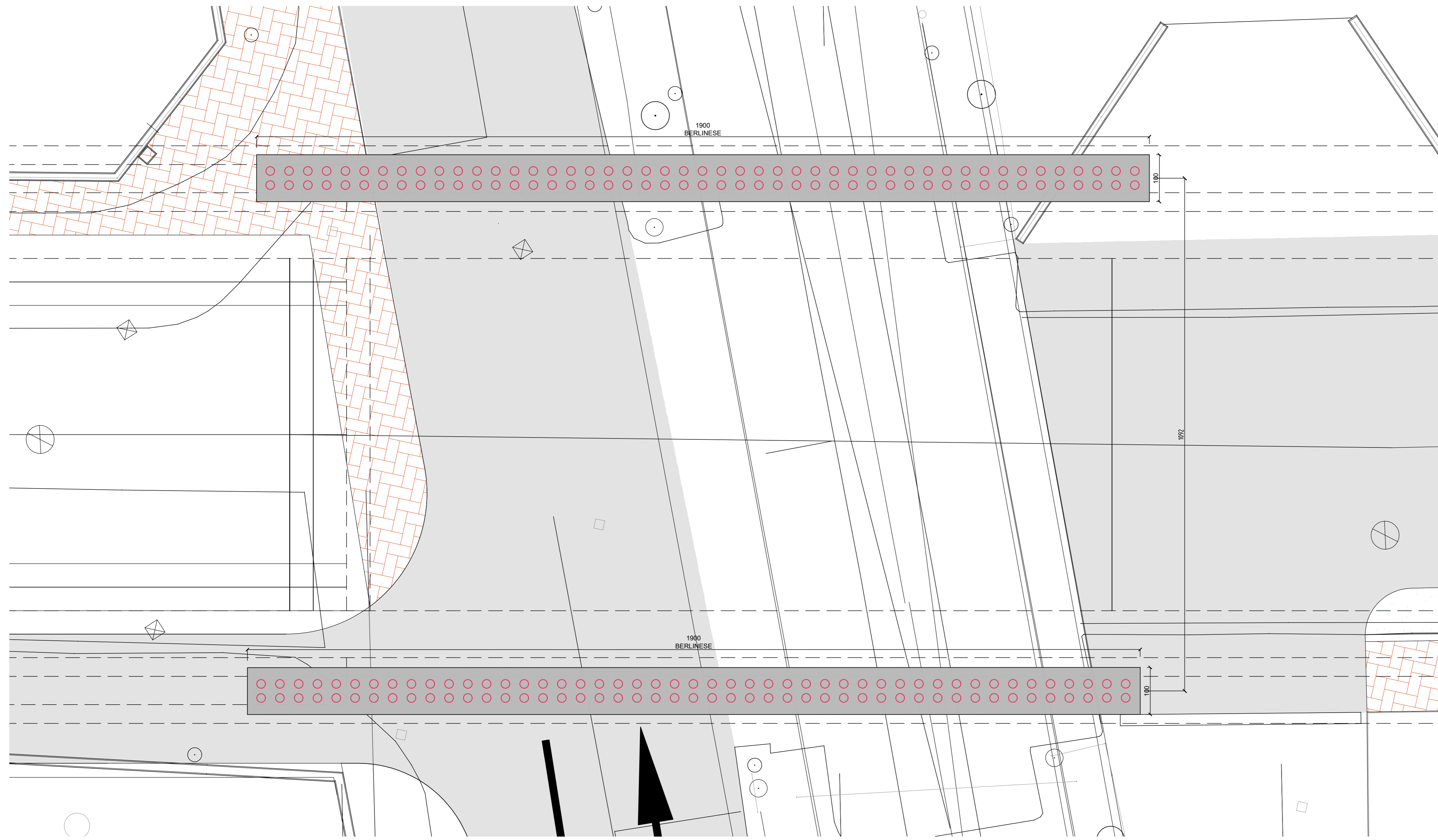
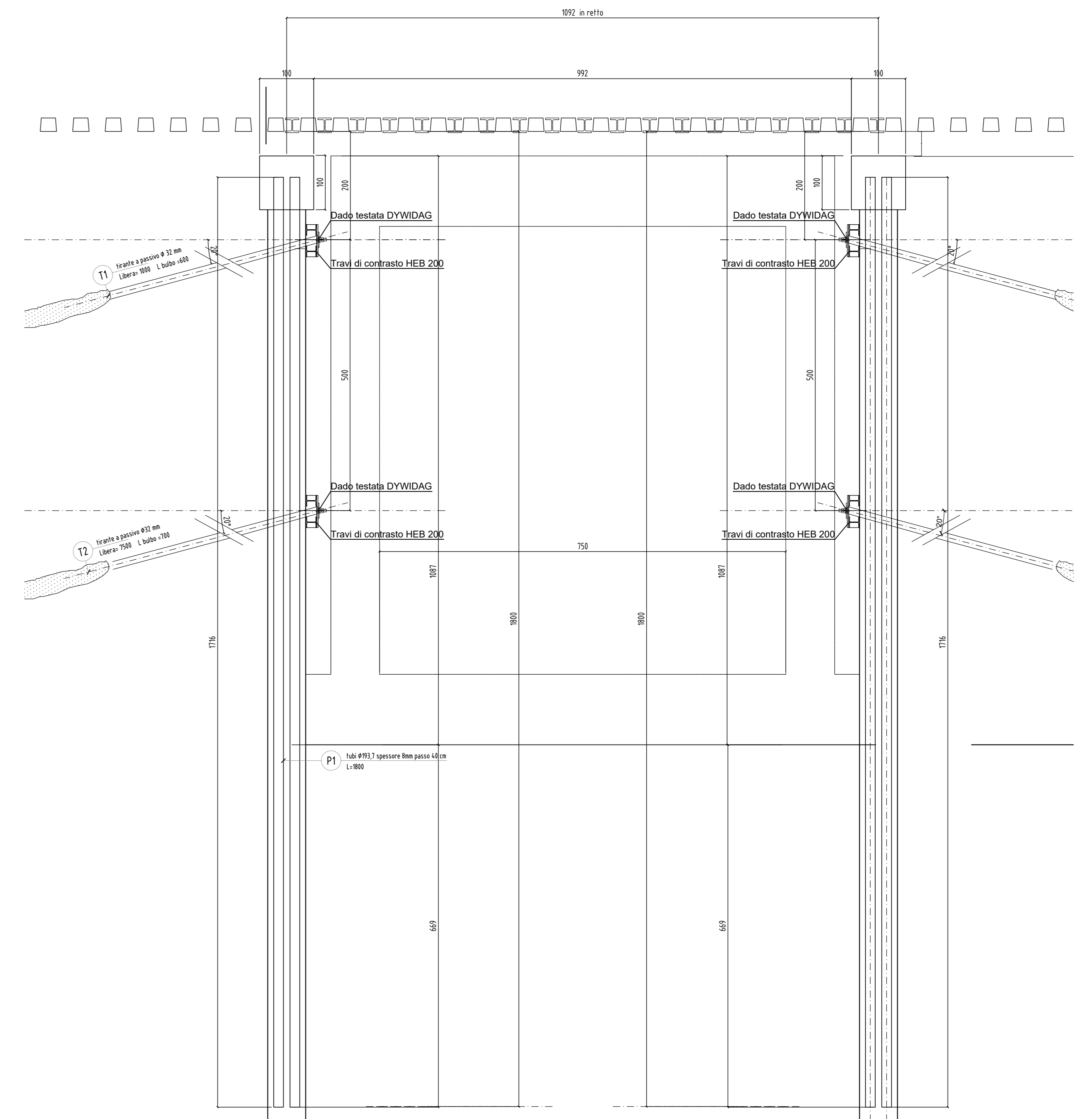


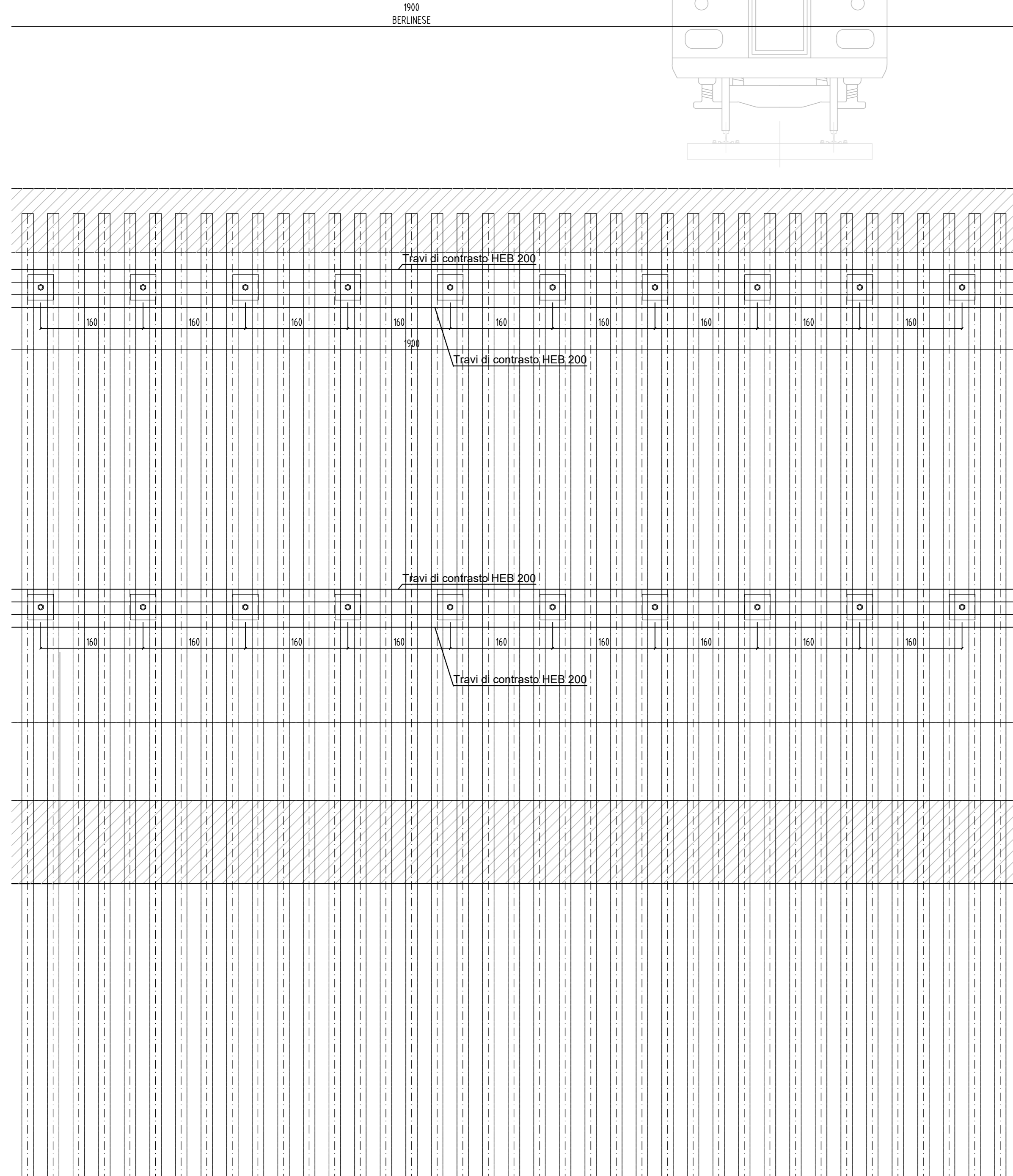
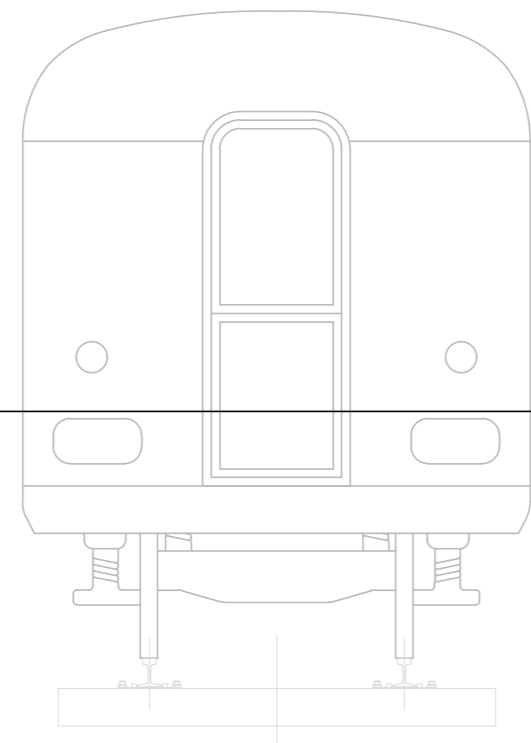
PLANIMETRIA BERLINESE ZONA FERROVIA
Scala 1:50



SEZIONE TRASVERSALE BERLINESE ZONA FERROVIA
Scala 1:50



VISTA BERLINESE ZONA FERROVIA



PARTICOLARE ARMATURA CORDOLO
Scala 1:20

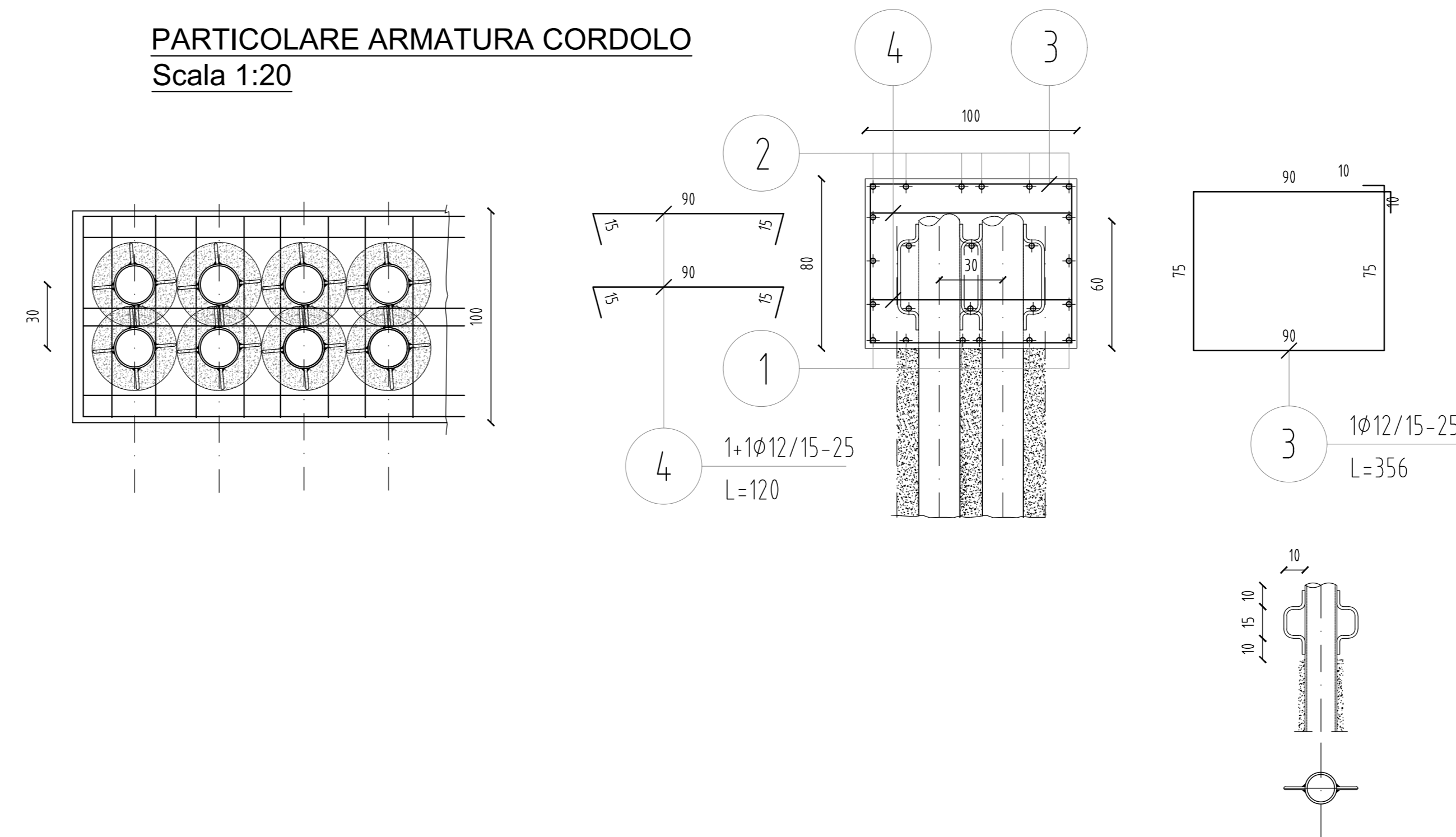


TABELLA FERRI

Posizione	Numero ferri	φ (mm)	Passo (cm)	Sviluppo medio sagoma (cm)	Numero totale dei ferri	Lunghezza per posizione (m)	Peso per posizione (kg)	PESEO TOTALE (kg)	Volume cls (mc)	Incidenza ferro (kg/mc)
1	6	16	-	2190	18	394	622,2	1332	15,2	88
2	6	16	-	2190	6	131	207,4			
3	1	12	15-25	356	95	338	300,3			
4	1+1	12	15-25	120	190	228	202,4			

ARMATURA CORDOLO
Scala 1:50

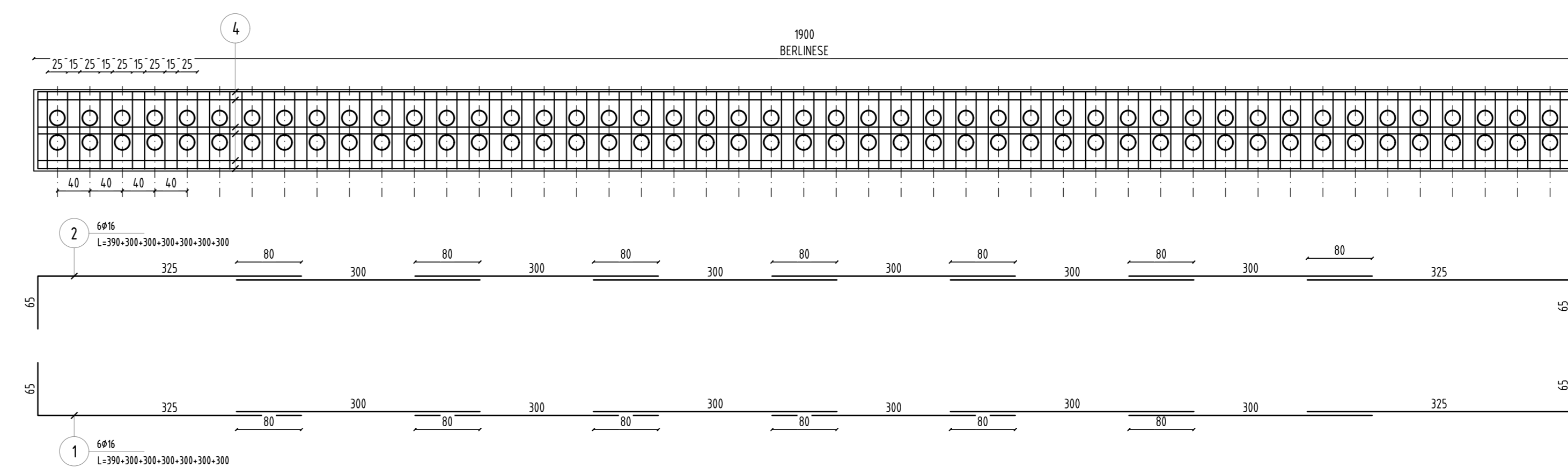
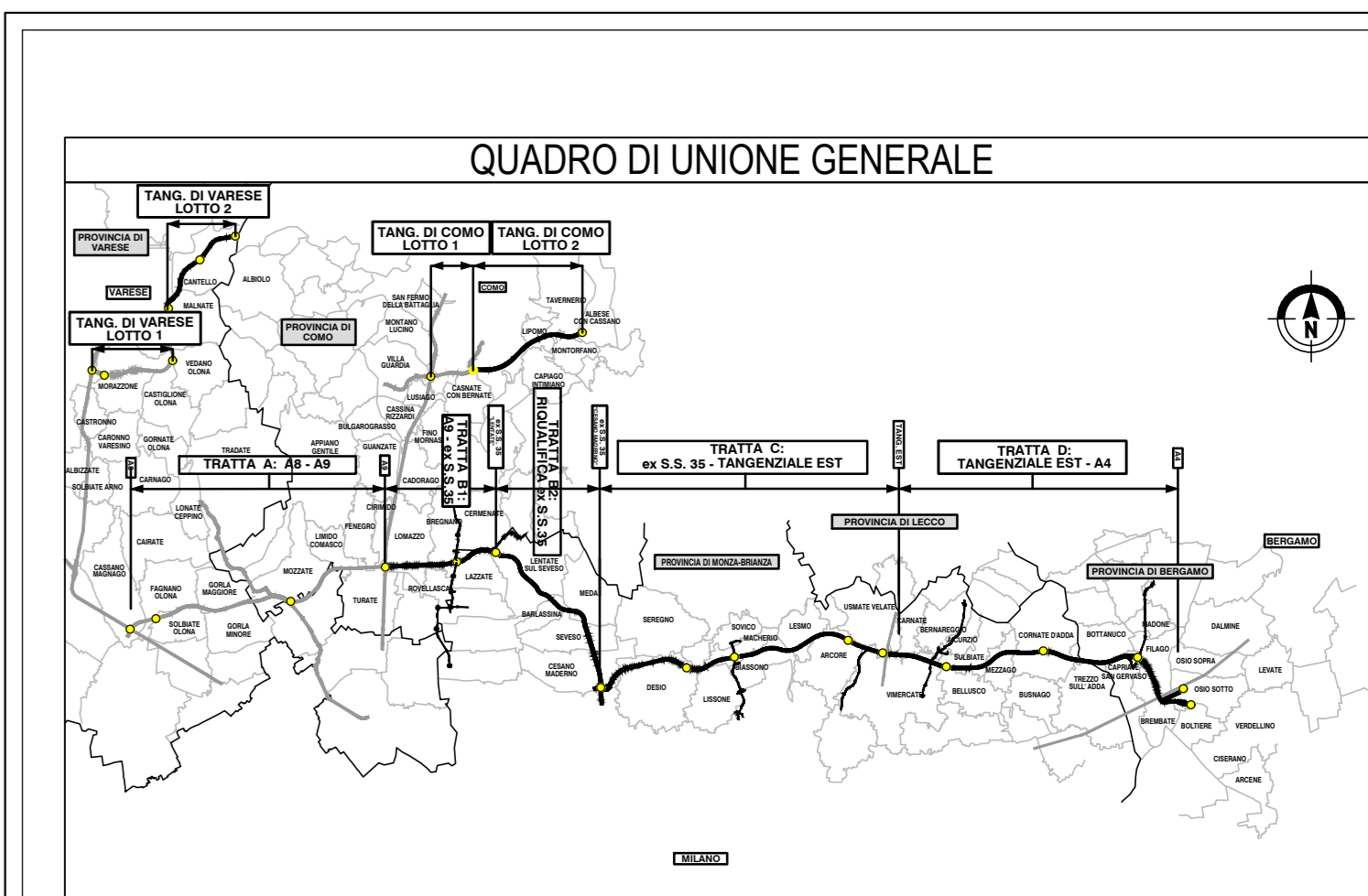


TABELLA MATERIALI
L_201_S000L_G000_000_1B_001



COLLEGAMENTO AUTOSTRADALE DALMINE-COMO-VARESE-VALICO DEL GAGGIULO E OPERE AD ESSO CONNESSE
PROGETTO ESECUTIVO TRATTA B2
OPERE D'ARTE MINORI - SOTTOPASSI SOTTOPASSO - VIA TRIESTE OPERE PROVVISORIALI

IDENTIFICAZIONE ELABORATO		CONTRAENTE GENERALE	
PAESE PROMOTORE AMBITO CANTIERE OPERA FASCE STRADALI TEMPORANEO REVISIONE ESTERNA	PRODOTTORE DATA AGOSTO 2023 SCALA: 1/50 CONTOREGGIO	CONTRAENTE PEDELOMBARDA NUOVA S.p.A.	ELABORAZIONE PROGETTUALE RESPONSABILE ING. CARLO LUZZI