

Simbologia	Descrizione	Simbologia	Descrizione	Simbologia	Descrizione
①	Area stoccaggio materiale di risulta demolizione c/s	➔	Percorso di uscita mezzi di soccorso	①	Guardiania
②	Peso automezzi	US	Uscita di emergenza	②	Ingresso con controllo accessi
		●	Punto di raccolta	③	Servizi
		■	Cassetta di medicazione / Kit Lavacocchi	④	Uffici
		☀	Illuminazione	⑤	Infermeria
		🚦	Semaforo	⑥	Spogliatoi
		🚶	Strisce pedonali	⑦	Lavaggio automezzi
		■	Viabilità esistente interessata dal traffico di cantiere	⑧	Area di stoccaggio materiali e mezzi da costruzione
		■	Viabilità mezzi pesanti (interna al cantiere)	⑨	Deposito attrezzature
		■	Viabilità autoveicoli (interna al cantiere)	⑩	Deposito prodotti chimici
		■	Limite occupazione per opere di cantiere	📦	Cassoni per raccolta metalli
		🚰	Barella con Cassetta di medicazione	📦	Cassoni per raccolta inerti
		🚰	DAE	🚶	Passaggio Pedonale
		🚒	Estintori. Si rimanda la loro corretta disposizione agli elaborati di progetto antincendio approvato da VVF	🌿	Isola ecologica per raccolta differenziata
		🌿	Nebulizzatori fissi	🌿	Monitoraggio Ambientale
		🔊	Cannon Fog		
		---	TIPO 1 - Recinzione con pannello fonoassorbente		
		---	TIPO 2 - Recinzione con pannello tipo Orsogrill		
		---	TIPO 3 - Recinzione con basamenti in c/s e pannello tipo Orsogrill		
		---	TIPO 4 - Recinzione con basamenti in c/s e pannello tipo Orsogrill con rete arazione		
		---	TIPO 5 - Recinzione con new jersey in plastica		

NOTE: gli elementi di color grigio non sono oggetto di computazione ai fini dei calcoli degli costi della sicurezza.

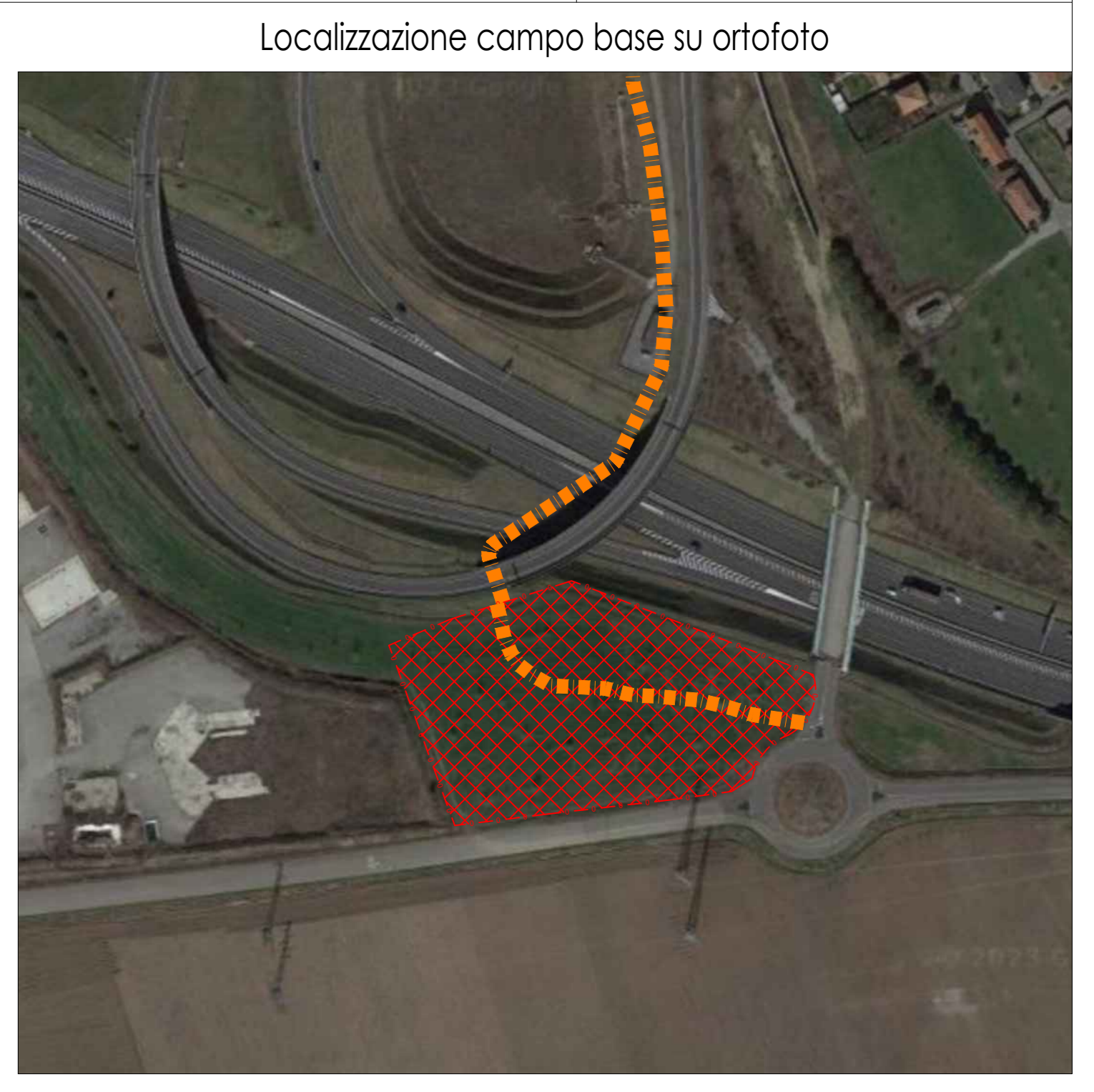
SPECIFICHE PROCEDURE DI ACCESSO ALL'AREA
L'accesso al cantiere per le macchine sarà di norma consentito ai piedi, a mezzo di mezzi d'opera dell'impresa, per il cui accesso dovranno essere seguite le indicazioni di cui alla specifica procedura del PSC. L'accesso al cantiere con mezzi o veicoli privati non sarà consentito. Gli accessi saranno gestiti mediante idonei tunnel e vetrietti dotati di badge. Una volta all'interno dell'area di cantiere, gli addetti ai lavori dovranno spostarsi lungo la viabilità ed i percorsi pedonali obbligati, verso le specifiche aree di lavoro. È fatto obbligo all'impresa Affidataria di tenere un registro giornaliero per gli accessi, anche mediante sistemi informativi collegati alle rilevazioni degli eventuali tunnel installati in prossimità del punto di accesso al cantiere.

PRESCRIZIONI PER LA REDAZIONE DEI PIANI OPERATIVI DI SICUREZZA
NOTE:
Quanto riportato nel presente elaborato, richiede ai fini dell'efficacia successivi approfondimenti e dettagli operativi da parte dell'impresa Affidataria e di quelle Esecutiva. Tutte le necessarie modifiche/integrazioni di quanto riportato nel presente elaborato dovranno essere esplicitate nel Piano Operativo di Sicurezza dell'impresa Affidataria da sottoporre preventivamente al CSE per la necessaria verifica d'identità.

VIABILITÀ INTERNA DI CANTIERE
NOTE:
La circolazione degli automezzi all'interno del sito è disciplinata dalle norme del Codice della Strada. In particolare, si richiama l'attenzione sul fatto che l'area delle destinazioni dello stesso nonché della segneria orizzontale e verticale provvisoria di cantiere e del limite di velocità prescritta. La viabilità all'interno dell'area del cantiere dovrà essere mantenuta costantemente sgombra da materiale che potrebbe costituire intralcio alla circolazione dei lavoratori e degli eventuali mezzi. In nessun caso e per nessun motivo, fatte salve eventuali situazioni da coordinare preventivamente nonché in occasione di autorizzazioni del caso, sarà consentito la sosta lungo le vie di circolazione esterne all'area di cantiere dei mezzi delle varie imprese coinvolte nei lavori, anche per breve tempo. I punti di accesso, dovranno essere integrati mediante sistemi per la sosta e l'attesa temporanea necessaria all'identificazione dei mezzi in ingresso, quali zone automatiche opportunamente create rispetto al cantiere stesso, oltre che dotati delle necessarie segnaliche. Nei campi operativi e nei campi base il controllo accessi è dedicato sia all'ingresso canalabile sia a quello pedonale nelle aree tecniche, invece, si prevede il sistema di controllo accessi solo per l'ingresso canalabile.

RESCRIZIONI GENERALI
NOTE:
Recinzioni di cantiere
La posizione planimetrica delle recinzioni di cantiere, così come riportate nel presente elaborato grafico, vanno ottimizzate e rese compatibili con l'effettivo stato dei luoghi riscontrato al momento della caratterizzazione. Base per servizi igienico-assistenziali
La posizione planimetrica dei moduli prefabbricati da utilizzare come servizi igienici e assistenziali potrebbe variare anche in funzione delle specifiche lavorazioni da svolgere nell'area di cantiere.
Area destinata al deposito dei materiali/attrezzi
La posizione delle aree destinate al deposito dei materiali da costruzione e rifiuti provenienti dalle attività lavorative, possono essere soggette ad eventuali modifiche/implementazioni da parte dell'impresa Affidataria in funzione anche delle proprie quotazioni scelte logistiche di cantiere. Il numero e la tipologia delle infrastrutture da predire dovranno essere definite nel dettaglio dall'impresa Affidataria in relazione alle necessità contingenti ed individuali attraverso specifiche planimetrie informative di dettaglio, facenti parte inoltre del Piano di Gestione Ambientale di cantiere (PGA) che la stessa è tenuta a redigere in allegato al proprio PSC.

NOTE:
La tavola elaborata ai sensi del punto 4.1.1 dell'Allegato XV al D.Lgs. 81/08 e smi, si rimanda al Computo Metrico Estimativo in allegato al PSC.



Simbologia	Descrizione
🔴	Area di cantiere
🟠	Viabilità dei mezzi di cantiere

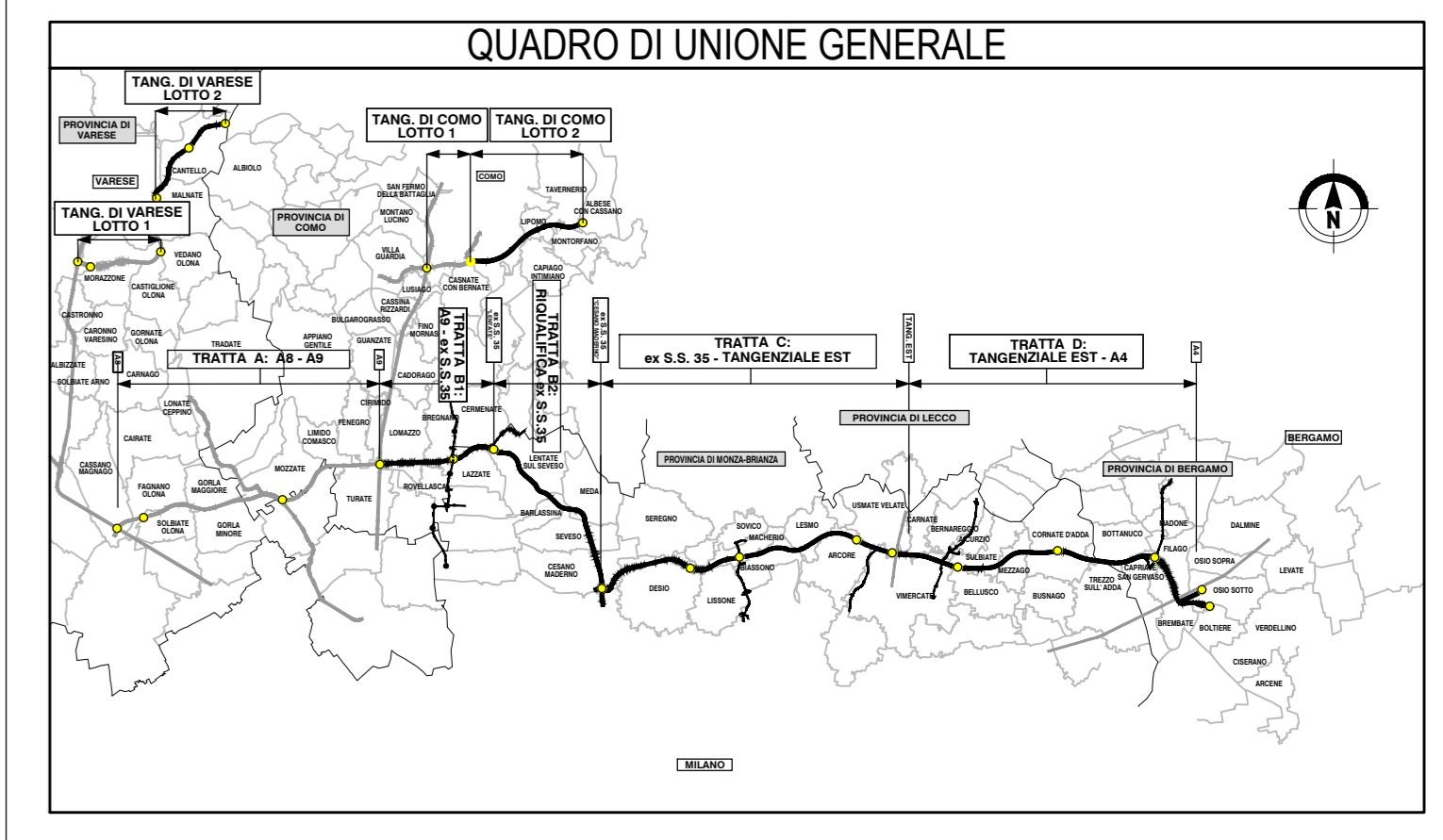
PROVINCIA: Monza e Brianza
COMUNE: Lentate Sul Seveso

SEGNALETICA

VEICOLI A PASSO D'UOMO
VELOCITÀ OBBLIGATORIA: 15
VELOCITÀ MAX CONSENTITA: 15
ENTRARE SOLO USCIRE A SINISTRA

Protezioni obbligatorie

VEICOLI A PASSO D'UOMO
VELOCITÀ OBBLIGATORIA: 15
VELOCITÀ MAX CONSENTITA: 15
ENTRARE SOLO USCIRE A SINISTRA



COLLEGAMENTO AUTOSTRADALE DALMINE-COMO-VARESE-VALICO DEL GAGGIULO E OPERE AD ESSO CONNESSE

PROGETTO ESECUTIVO TRATTA B2

LAYOUT DI CANTIERIZZAZIONE AREA B2.01

CONTRAENTE GENERALE
PEDELOMBARDA NUOVA S.c.p.A.

IDENTIFICAZIONE ELABORAZIONE

ANNO	TRATTA	OPERA	PAESE	PROFESSIONE	REDAZIONE
2023	B2	OPERA	ITALIA	INGEGNERE	PROGETTO

REVISIONI

DATA	REVISIONE	ELABORAZIONE PROGETTUALE
2023/06/01	01	PROGETTO
2023/06/01	02	PROGETTO
2023/06/01	03	PROGETTO

CONCORSO
CONCORSO REGIONALE PER LA REALIZZAZIONE DELL'OPERA DI COLLEGAMENTO AUTOSTRADALE DALMINE-COMO-VARESE-VALICO DEL GAGGIULO E OPERE AD ESSO CONNESSE. PROGETTO ESECUTIVO TRATTA B2.01. LAYOUT DI CANTIERIZZAZIONE AREA B2.01.