



LEGENDA

Simbologia	Descrizione	Simbologia	Descrizione	Simbologia	Descrizione	
①	Impianto di betonaggio		Percorso di uscita mezzi di soccorso	①	Guardiania	
②	Accumulo acqua impianto di betonaggio con riscaldatore		Uscita di emergenza	②	Ingresso con controllo accessi	
③	Area stoccaggio materiale di risulta demolizione cls		Punto di raccolta	③	Infermeria	
④	Area stoccaggio inerti		Cassetta di medicazione / Kit Lavaocchi	④	Spogliatoi	
⑤	Disoleatore/Dissabbiatore		Estintori. Si rimanda la loro corretta disposizione agli elaborati di progetto antincendio approvato da VVFF	⑤	Deposito prodotti chimici	
⑥	Tettoia di protezione sabbia		Illuminazione	⑥	Servizi	
⑦	Laboratorio tipo B		Strisce pedonali	⑦	Lavaggio automezzi	
⑧	Pesa automezzi		Viabilità esistente interessata dal traffico di cantiere	⑧	Area di lavaggio betoniere	
⑨	Distributore gasolio		Viabilità mezzi pesanti (interna al cantiere)	⑨	Uffici	
	TIPO 1 - Recinzione con pannello fonoassorbente Tavola EPSGE000CN00000PL033A		Viabilità autovetture (interna al cantiere)	⑩	Deposito attrezzature	
	TIPO 2 - Recinzione con pannello tipo Orsogrill Tavola EPSGE000CN00000PL033A		Passaggio pedonale		Cassoni per raccolta metalli	
	TIPO 3 - Recinzione con basamenti in cls e pannello tipo Orsogrill Tavola EPSGE000CN00000PL033A		Piste di cantiere		Cassoni per raccolta inerti	
	TIPO 7 - Recinzione con basamenti in cls e pannello tipo Orsogrill con rete arancione Tavola EPSGE000CN00000PL033A	NOTE: gli elementi di color grigio non sono oggetto di computazione ai fini dei calcoli dei costi della sicurezza.				Nebulizzatori fissi
	TIPO 5 - Recinzione con new jersey in plastica Tavola EPSGE000CN00000PL033A					Cannon fog mobili
					Sistema di nebulizzazione	
					DAE	
					Barella con cassetta di medicazione	
					Isola ecologica	
					Monitoraggio ambientale	
					Sistema di ombreggiamento baracche e copertura parcheggi	

SEGNALETICA

VEICOLI A PASSO D'UOMO

E' OBBLIGATORIO USARE LE CINTURE DI SICUREZZA

CARRELLI A SEGNALE prima di entrare e/o uscire

ASSICURARSI DEL COLLEGAMENTO A TERRA PRIMA DI INIZIARE I LAVORI

VIETATO L'ACCESSO AI NON ADDETTI AI LAVORI

VELOCITA' MAX CONSENTITA 15

ENTRARE ED USCIRE AD AGIO

Protezioni obbligatorie

SPECIFICHE PROCEDURE DI ACCESSO ALL'AREA

L'accesso al cantiere per le maestranze sarà di norma consentito a piedi, o a mezzo di mezzi d'opera dell'Impresa, per il cui accesso dovranno essere seguite le indicazioni di cui alla specifica procedura del PSC.

L'accesso al cantiere con mezzi o veicoli privati non sarà consentito.

Gli accessi saranno gestiti mediante sbarre, tornelli e lettori ottici mediante badge.

Una volta all'interno dell'area di cantiere, gli addetti ai lavori dovranno spostarsi lungo la viabilità ed i percorsi pedonali obbligati, verso le specifiche aree di lavoro.

È fatto obbligo all'Impresa Affidataria di tenere un registro giornaliero per gli accessi, anche mediante sistemi informatici collegati alle rilevazioni degli eventuali tornelli installati in prossimità del punto di accesso al cantiere.

PRESCRIZIONI PER LA REDAZIONE DEI PIANI OPERATIVI DI SICUREZZA

NOTE:

Quanto riportato nel presente elaborato, richiede ai fini dell'efficacia successivi approfondimenti e dettagli operativi da parte dell'Impresa Affidataria e di quelle Esecutrici.

Tutte le necessarie modifiche/integrazioni di quanto riportato nel presente elaborato dovranno essere esplicitate nel Piano Operativo di Sicurezza dell'Impresa Affidataria da sottoporre preventivamente al CSE per la necessaria verifica d'idoneità

VIABILITA' INTERNA DI CANTIERE

NOTE:

La circolazione degli automezzi all'interno del sito è disciplinata dalle norme del Codice della Strada.

In particolare, si richiama l'attenzione sul rigoroso rispetto delle delimitazioni della stessa nonché della segnaletica orizzontale e verticale provvisoria di cantiere e del limite di velocità prescritto.

La viabilità all'interno dell'area del cantiere dovrà essere mantenuta costantemente sgombra da materiale che potrebbe costituire intralcio alla circolazione dei lavoratori e degli eventuali mezzi.

In nessun caso e per nessun motivo, fatte salve eventuali situazioni da coordinare preventivamente nonché le necessarie

autorizzazioni del caso, sarà consentita la sosta lungo le vie di circolazione esterne all'area di cantiere dei mezzi delle varie Imprese coinvolte nei lavori, anche per breve tempo.

I punti di accesso, dovranno essere integrati mediante sistemi per la sosta e l'attesa temporanea necessaria all'identificazione dei mezzi in ingresso, quali sbarre automatiche opportunamente arretrate rispetto al confine strada, oltre che dotati delle necessarie segnaletiche.

Nei campi operativi e nei campi base il controllo accessi è dedicato sia all'ingresso carrabile sia a quello pedonale; nelle aree tecniche, invece, si prevede il sistema di controllo accessi solo per l'ingresso carrabile.

PRESCRIZIONI GENERALI

NOTE:

RECINZIONI DI CANTIERE

La posizione planimetrica delle recinzioni di cantiere, così come riportate nel presente elaborato grafico, vanno ottimizzate e rese compatibili con l'effettivo stato dei luoghi riscontrato al momento della cantierizzazione

Box per servizi igienico-assistenziali

La posizione planimetrica dei moduli prefabbricati da utilizzare come servizi igienici e assistenziali potrebbe variare anche in funzione delle specifiche lavorazioni da svolgere nell'area di cantiere

Arece destinate al deposito dei materiali/rifiuti

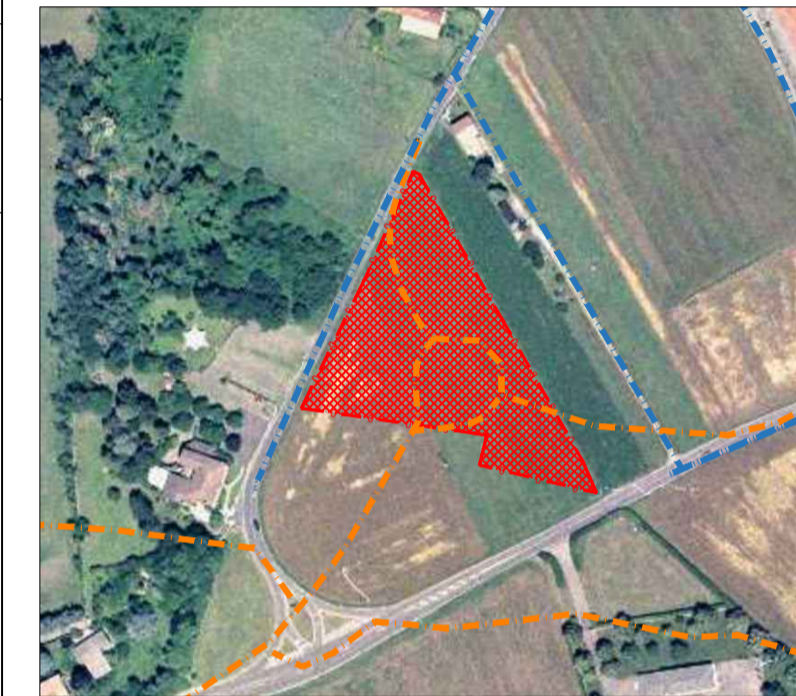
La posizione delle aree destinate al deposito dei materiali da costruzione e rifiuti provenienti dalle attività lavorative, possono essere soggette ad eventuali modifiche/implementazioni da parte dell'Impresa Affidataria in funzione anche delle proprie autonome scelte logistiche di cantiere.

Il numero e la tipologia delle infrastrutture da predisporre dovranno essere definite nel dettaglio dall'Impresa Affidataria in relazione alle necessità contingenti ed individuati attraverso specifiche planimetrie informative di dettaglio, facenti parte inoltre del Piano di Gestione Ambientale di cantiere (PGA) che la stessa è tenuta a redigere in allegato al proprio POS.

NOTE:

La tavola elaborata ai sensi del punto 4.1.1 dell'Allegato XV al D.Lgs. 81/08 e smi, si rimanda al Computo Metrico Estimativo allegato al PSC.

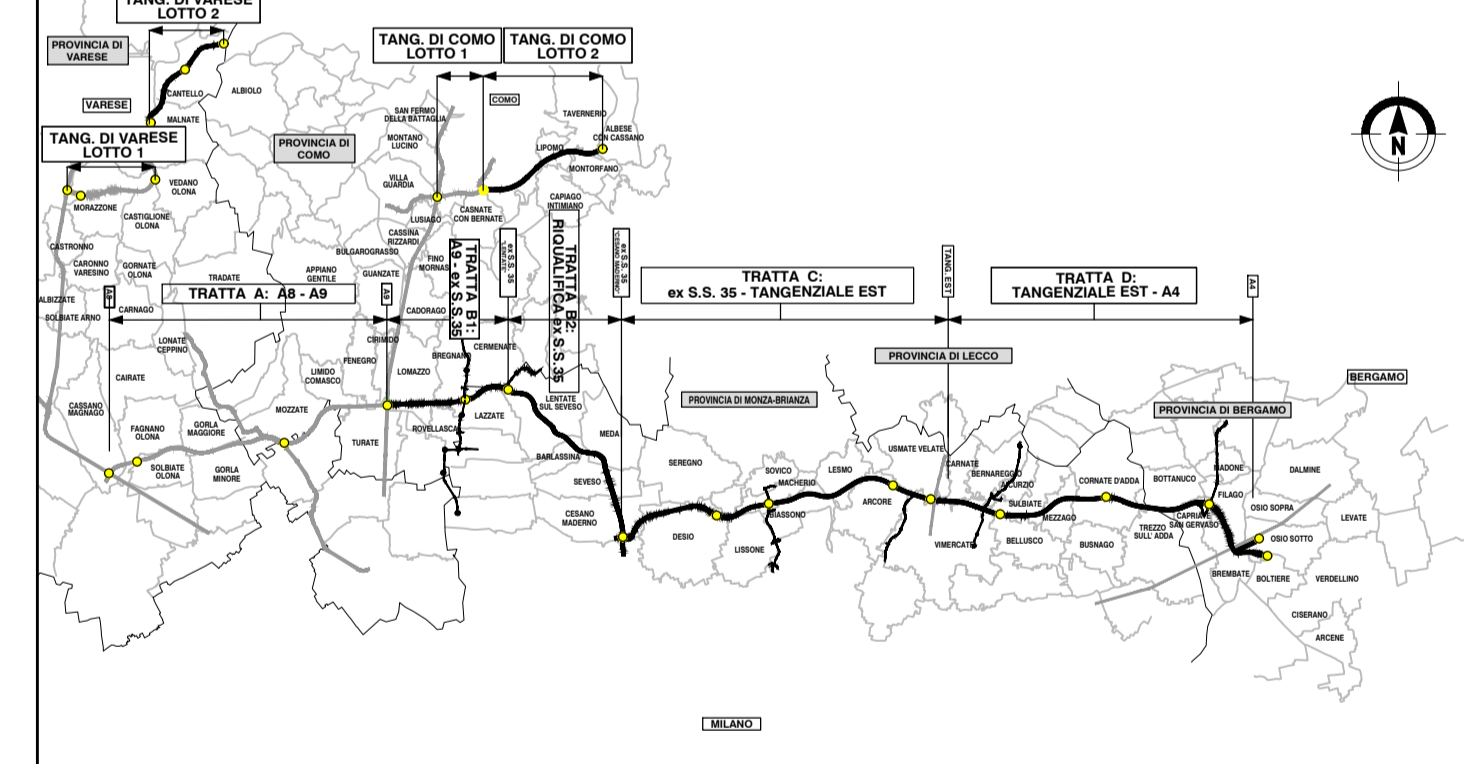
Inquadramento territoriale campo operativo



LEGENDA

Simbologia	Descrizione
	Area di cantiere
	Viabilità dei mezzi di cantiere
	Viabilità pubblica

QUADRO DI UNIONE GENERALE



CONCESSIONI AUTOSTRADALI LOMBARDE

Autotrasporti Pedemontana Lombarda

COLLEGAMENTO AUTOSTRADE DALMINE-COMO-VARESE-VALICO DEL GAGGIOLO E OPERE AD ESSO CONNESSE

CODICE C.U.P. F119060027007

PROGETTO ESECUTIVO TRATTA C

LAYOUT DI CANTIERIZZAZIONE AREA C.02.2

FASE PROGETTUALE		CONTRAENTE GENERALE	
AMBITO	DATA	PEDELOMBARDA NUOVA S.p.A.	
CATEGORIA	OPERA		
PARTE DI OPERA	TIPO LABORATO		
PROGRESSIVA	REVISIONE		
REVISIONE ESTERNA	DATA		
	REVISIONE		
	ELABORAZIONE PROGETTUALE		
	PROGETTISTI	RESPONSABILE PRESTAZIONI SPECIALISTICHE	
	PROGER	Ing. A. Cabetaru	
	PROGER	Ing. N. Scarsi	
	PROGETTISTA		