

LEGENDA

Simbologia	Descrizione	Simbologia	Descrizione
	Percorso di uscita mezzi di soccorso	①	Area di stoccaggio
	Uscita di emergenza	①	Lavaggio automezzi
	Punto di raccolta	②	Ingresso con controllo accessi
	Cassetta di medicazione / Kit Lavaocchi	③	Infermeria
	Estintori. Si rimanda la loro corretta disposizione agli elaborati di progetto antincendio approvato da VVFF	④	WC Chimici
	Illuminazione	⑤	Spogliatoi
	Strisce pedonali	⑥	Deposito attrezzature
	Viabilità esistente interessata dal traffico di cantiere	⑦	Ufficio
	Viabilità mezzi pesanti (interna al cantiere)		DAE
	Viabilità autovetture (interna al cantiere)		Barella con cassetta di medicazione
	Piste di cantiere		Passaggio pedonale
	TIPO 7 - Recinzione con basamenti in cls e pannello tipo Orsogrill con rete arancione Tavola EPSGE000CN00000PL033A		Cassoni per raccolta metalli
	TIPO 2 - Recinzione con pannello tipo Orsogrill Tavola EPSGE000CN00000PL033A		Cassoni per raccolta inerti
	TIPO 3 - Recinzione con basamenti in cls e pannello tipo Orsogrill Tavola EPSGE000CN00000PL033A		Isola ecologica
			Nebulizzatori fissi
			Cannon fog
			Rampa per accesso al cantiere*

NOTE: gli elementi di color grigio non sono oggetto di computazione ai fini dei calcoli dei costi della sicurezza.

*Si rende necessario un rinterro e una intubazione del canale per consentire l'accesso al cantiere ai mezzi coinvolti.

SPECIFICHE PROCEDURE DI ACCESSO ALL'AREA

L'accesso al cantiere per le maestranze sarà di norma consentito a piedi, o a mezzo di mezzi d'opera dell'Impresa, per il cui accesso dovranno essere seguite le indicazioni di cui alla specifica procedura del PSC.

L'accesso al cantiere con mezzi o veicoli privati non sarà consentito.

Gli accessi saranno gestiti mediante sbarre, tornelli e lettori ottici mediante badge.

Una volta all'interno dell'area di cantiere, gli addetti ai lavori dovranno spostarsi lungo la viabilità ed i percorsi pedonali obbligati, verso le specifiche aree di lavoro.

E' fatto obbligo all'Impresa Affidataria di tenere un registro giornaliero per gli accessi, anche mediante sistemi informatici collegati alle rilevazioni degli eventuali tornelli installati in prossimità del punto di accesso al cantiere.

PRESCRIZIONI PER LA REDAZIONE DEI PIANI OPERATIVI DI SICUREZZA

NOTE:

Quando riportato nel presente elaborato, richiede ai fini dell'efficacia successivi approfondimenti e dettagli operativi da parte dell'Impresa Affidataria e di quelle Esecutrici.

Tutte le necessarie modifiche/integrazioni di quanto riportato nel presente elaborato dovranno essere esplicitate nel Piano Operativo di Sicurezza dell'Impresa Affidataria da sottoporre preventivamente al CSE per la necessaria verifica d'idoneità

VIABILITA' INTERNA DI CANTIERE

La circolazione degli automezzi all'interno del sito è disciplinata dalle norme del Codice della Strada.

In particolare, si richiama l'attenzione sul rigoroso rispetto delle delimitazioni della stessa nonché della segnaletica orizzontale e verticale provvisoria di cantiere e del limite di velocità prescritto.

La viabilità all'interno dell'area del cantiere dovrà essere mantenuta costantemente sgombra da materiale che potrebbe costituire intralcio alla circolazione dei lavoratori e degli eventuali mezzi.

In nessun caso e per nessun motivo, fatte salve eventuali situazioni da coordinare preventivamente nonché le necessarie

PRESCRIZIONI GENERALI

Recinzioni di cantiere

La posizione planimetrica delle recinzioni di cantiere, così come riportate nel presente elaborato grafico, vanno ottimizzate e rese compatibili con l'effettivo stato dei luoghi riscontrato al momento della cantierizzazione

Box per servizi igienico-assistenziali

La posizione planimetrica dei moduli prefabbricati da utilizzare come servizi igienici e assistenziali potrebbe variare anche in funzione delle specifiche lavorazioni da svolgere nell'area di cantiere

Aree destinate al deposito dei materiali/rifiuti

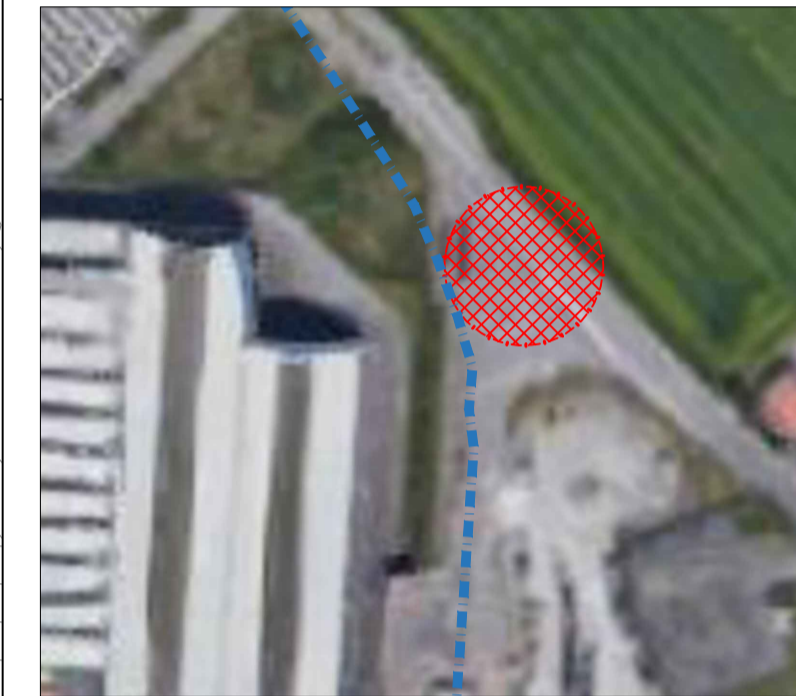
La posizione delle aree destinate al deposito dei materiali da costruzione e rifiuti provenienti dalle attività lavorative, possono essere soggette ad eventuali modifiche/implementazioni da parte dell'Impresa Affidataria in funzione anche delle proprie autonome scelte logistiche di cantiere.

Il numero e la tipologia delle infrastrutture da predisporre dovranno essere definite nel dettaglio dall'Impresa Affidataria in relazione alle necessità contingenti ed individuati attraverso specifiche planimetrie informative di dettaglio, facenti parte inoltre del Piano di Gestione Ambientale di cantiere (PGA) che la stessa è tenuta a redigere in allegato al proprio POS.

NOTE:

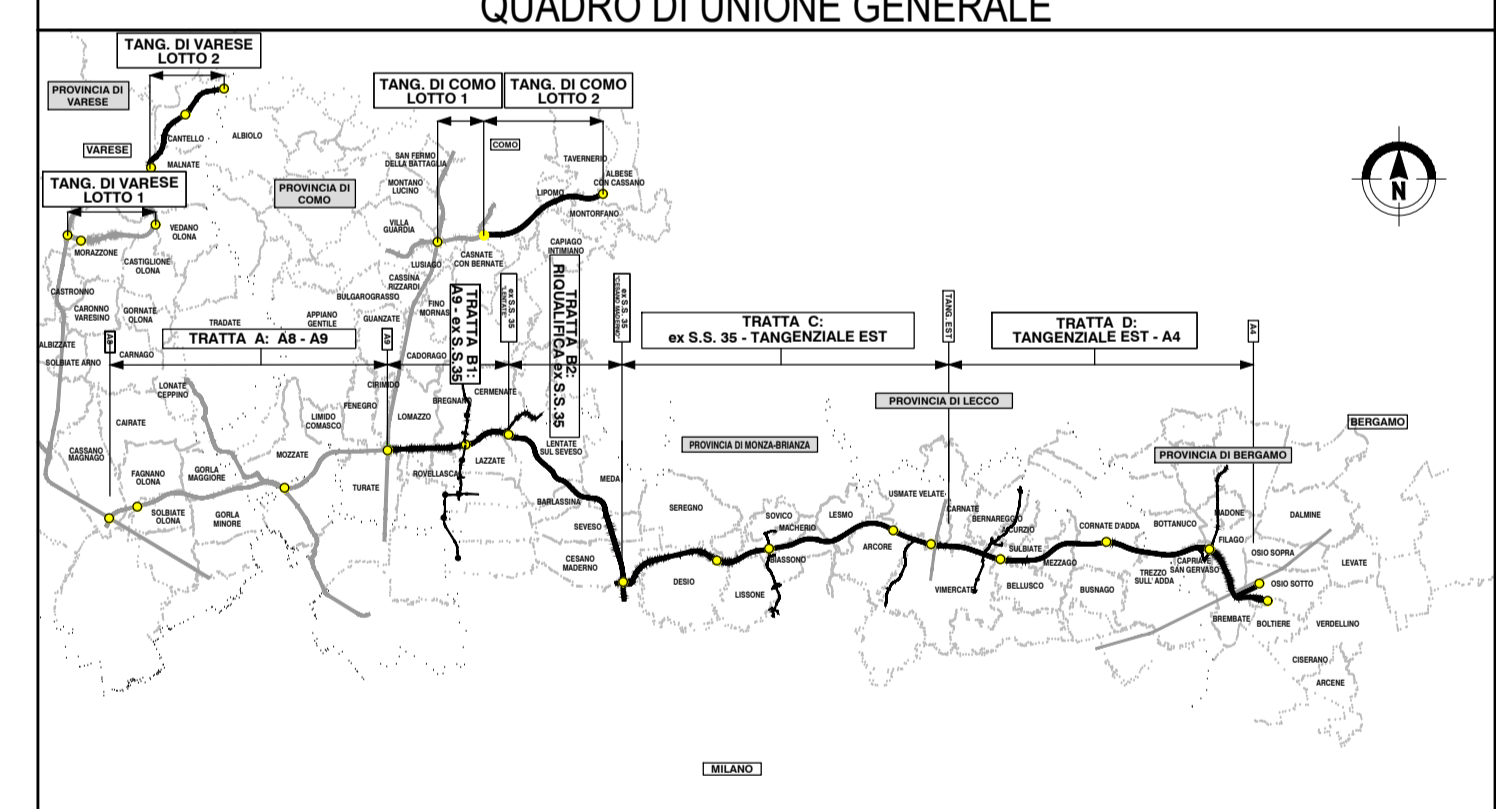
La tavola elaborata ai sensi del punto 4.1.1 dell'Allegato XV al D.Lgs. 81/08 e smi, si rimanda al Computo Metrico Estimativo in allegato al PSC.

Inquadramento territoriale area tecnica



Simbologia	Descrizione
	Area di cantiere
	Viabilità dei mezzi di cantiere
	Viabilità pubblica

QUADRO DI UNIONE GENERALE



COLLEGAMENTO AUTOSTRADALE DALMINE-COMO-VARESE-VALICO DEL GAGGIOLO E OPERE AD ESSO CONNESSE

CONTRANTE GENERALE

PROGETTO ESECUTIVO TRATTA C

LAYOUT DI CANTIERIZZAZIONE AREA C.T10

FASE PROGETTUALE		CONTRAENTE GENERALE	
ANBITO	DATA	PEDELOMBARDA NUOVA S.p.A.	
CATEGORIA	OPERAZIONE	DATA	REVISIONE
PARTE DI OPERA	TPO ELABORATO	17/04/2023	Emissione
PROGRESSIVA	PROGRESSIVA	31/05/2023	Emissione per commenti
REVISIONE ESTERNA	REVISIONE ESTERNA	30/06/2023	Emissione per commenti
		31/08/2023	Emissione per commenti
CONCEDENTE	CONCESSIONARIO	PROGETTISTI	
CONCESSIONI AUTOSTRADALI LOMBARDE	Autobrad	PROGER	RESPONSABILE INTEGRAZIONE
		Ing. A. Guglielmi	PRESTAZIONI SPECIALISTICHE
		Ing. A. Ciolonari	Ing. C. Lotti
		Ing. N. Sciana	

VIETATO L'ACCESSO AI NON ADDETTI AI LAVORI

LA DITTA NON RISPONDE DI EVENTUALI DANNI A PERSONE O COSE