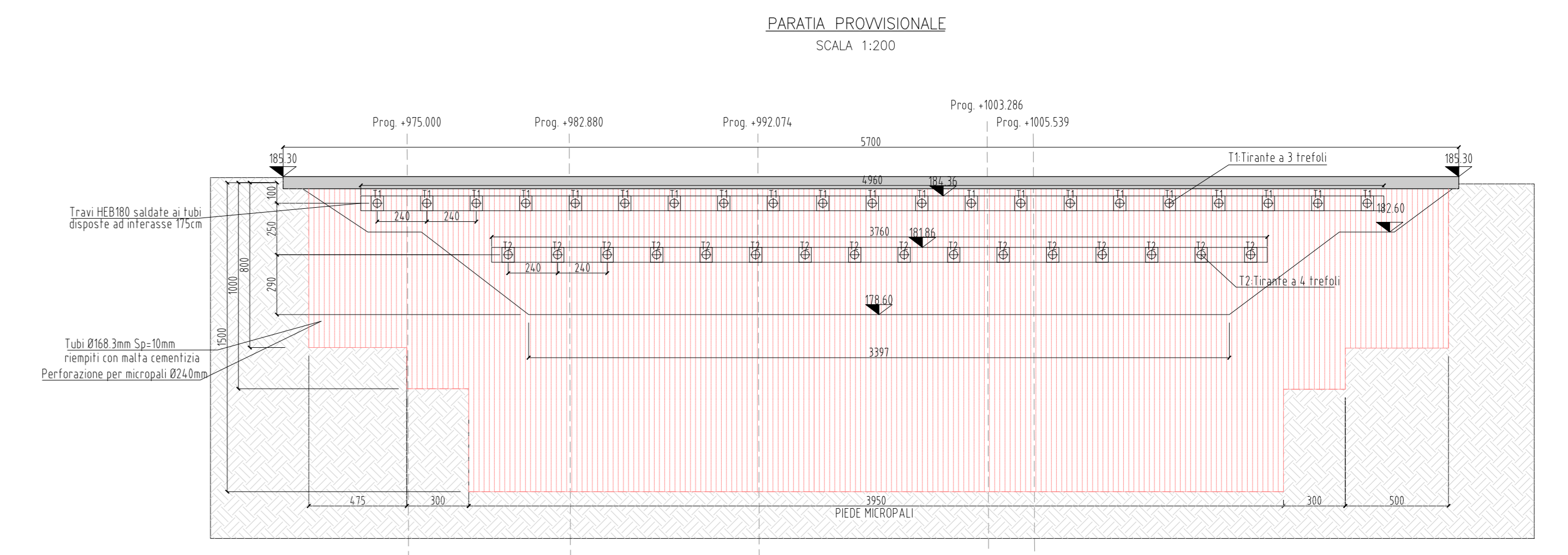
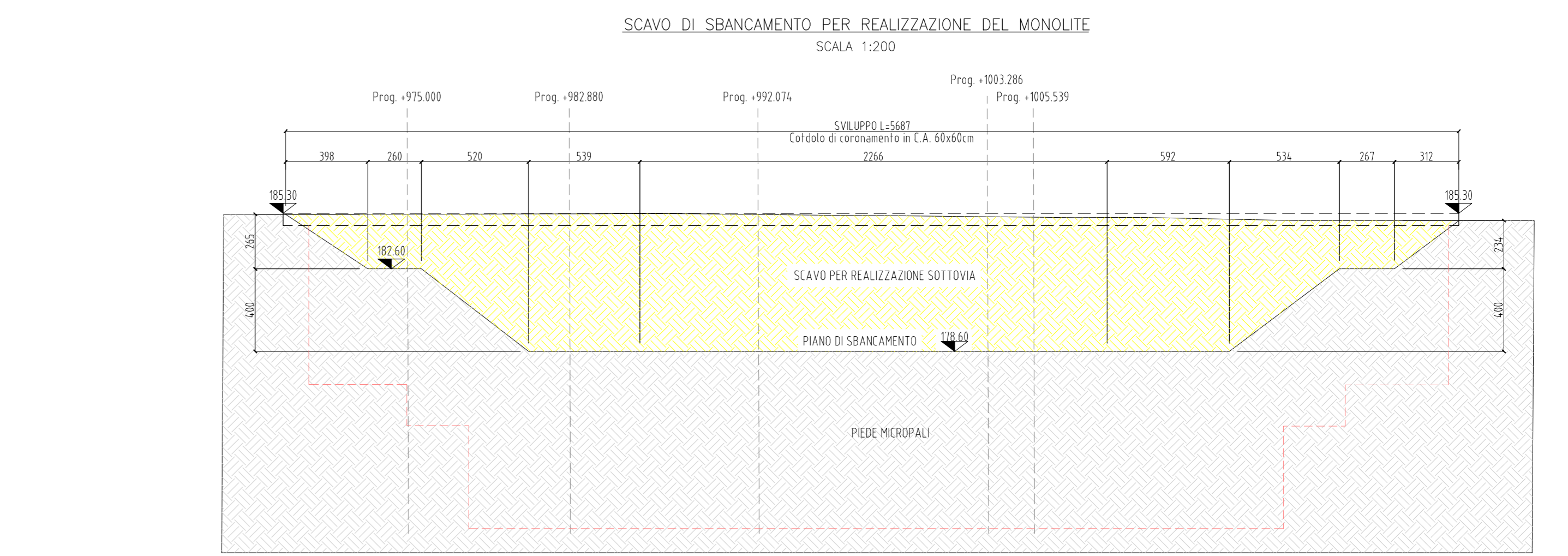


PIANTA DI INDIVIDUAZIONE DELLE OPERE PROVVISORIE
PIANTA_SCAVI
SCALA 1:100

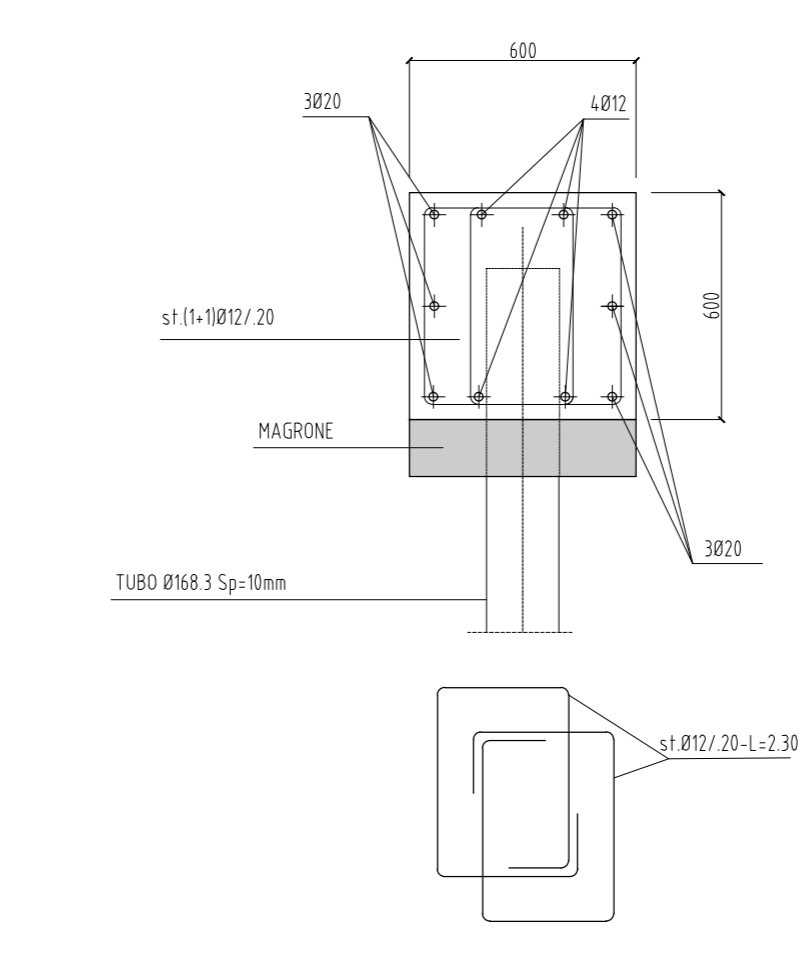


PARATA PROVVISORIA
SCALA 1:200

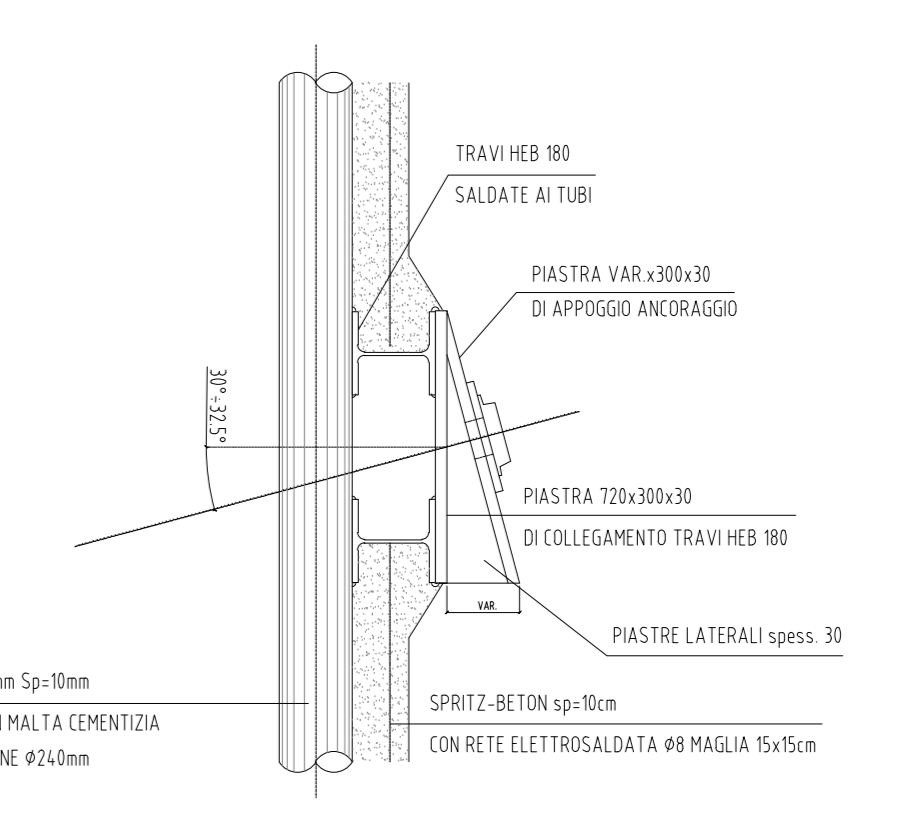


SCAVO DI SBANCAMENTO PER REALIZZAZIONE DEL MONOLITE
SCALA 1:200

PARTICOLARE 1: ANCORAGGIO TIRANTE
SCALA 1:20



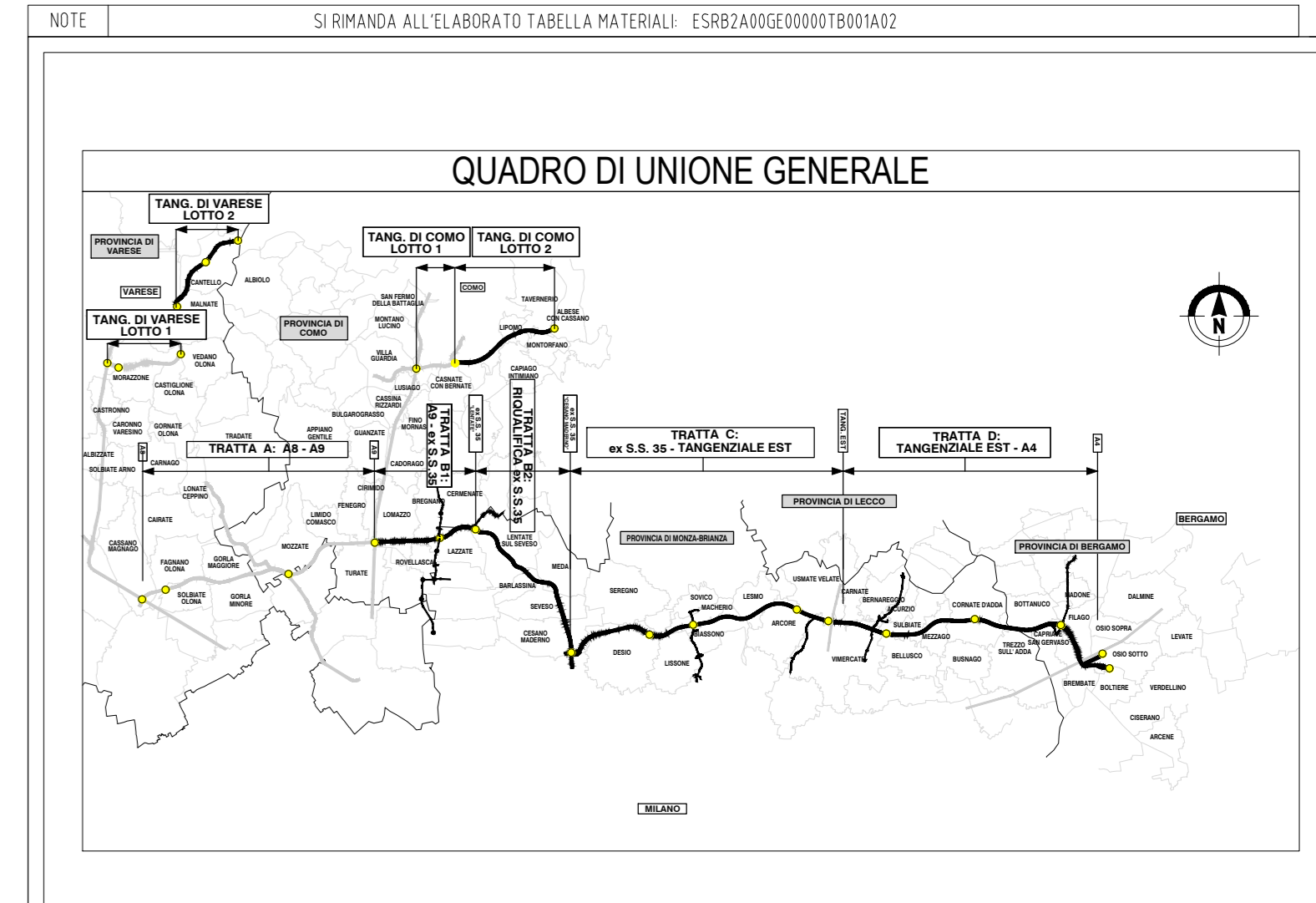
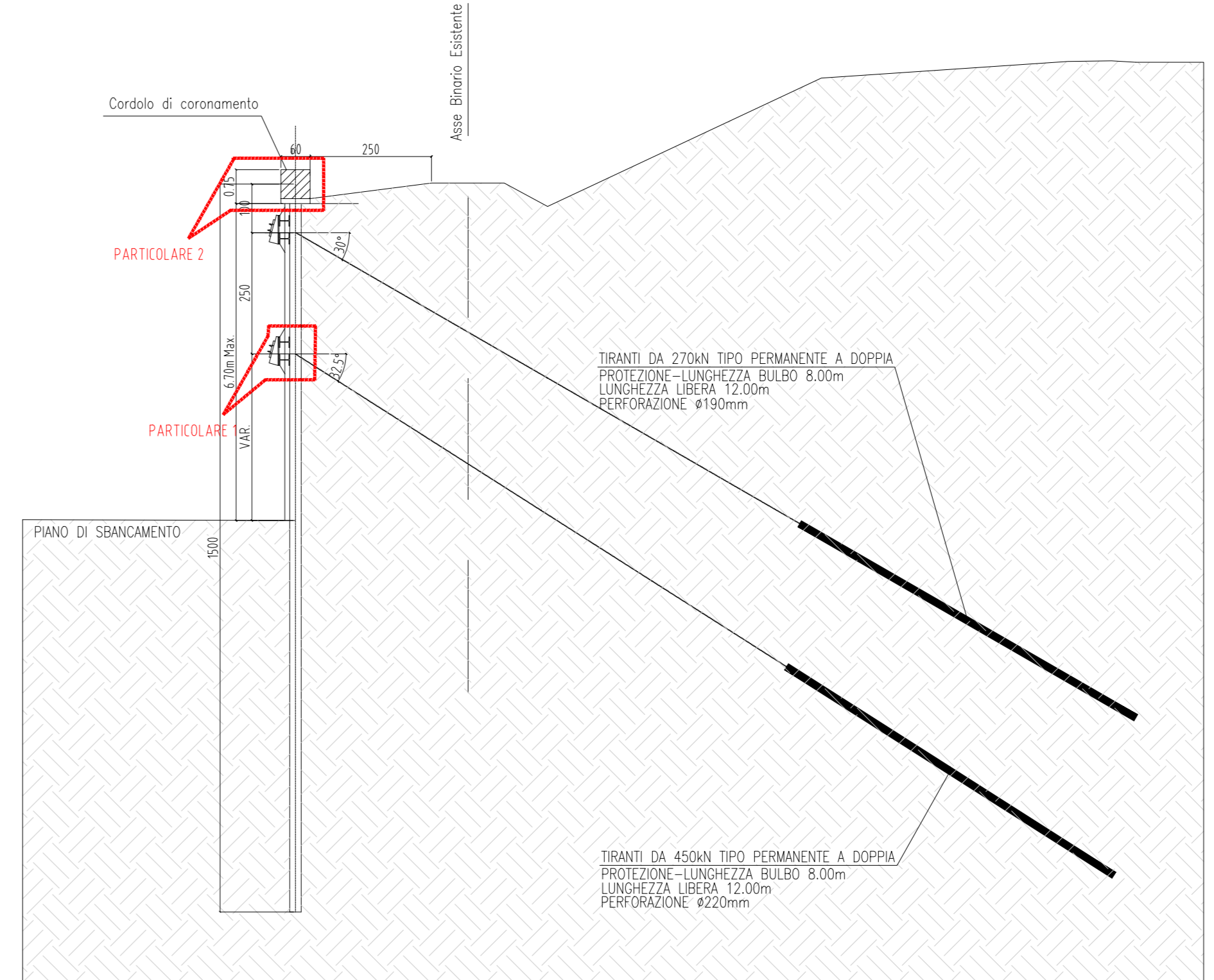
PARTICOLARE 2: ARMATURA TRAVE DI CORONAMENTO
SCALA 1:20



CARATTERISTICHE TIRANTI

TIPO	QUANTITA'	L.TOT.	L.LIBERA	L.BULBO	AZMUT	ZENIT	PERFOR.	PRE-CARICO
T1	N° 21	29.00m	12.00m	8.00m	-	-30°	190mm	270kN
T2	N° 16	29.00m	12.00m	8.00m	-	-32.5°	220mm	450kN

SEZIONE TRASVERSALE TIRANTE
SCALA 1:100



CONTRATTO GENERALE

COLLEGAMENTO AUTOSTRADALE DALMINE-COMO-VARESE-VALICO DEL GAGGIOLO E OPERE AD ESSO CONNESSE

PROGETTO ESECUTIVO
TRATTA C

**PROGETTO FERROVIARIO
VARIANTE LINEA FS MONZA MOLTENO OGGIOIO
SOTTOPASSO FERROVIARIO VIA PARCO - CARPENTERIE 2/2**

PEDELOMBARDA NUOVA S.p.A.

IDENTIFICAZIONE ELABORATO	CONTRATTO GENERALE
PAESE PROMOTORE TRATTA CAVITÀ OPERA	REVISIONE DATA: Agosto 2023 DESCRIZIONE: emissione per commenti: A01 DATA: Agosto 2023 DESCRIZIONE: emissione a seguito RCV numero: A02
PROGETTISTI PROGETTO PROGETTO PROGETTO	ELABORAZIONE PROGETTUALE PROGETTISTI PROGETTO PROGETTO PROGETTO
CONCEDIENTE CONCEDIENTE CONCEDIENTE	CONCEDIENTE CONCEDIENTE CONCEDIENTE

Il presente documento non può essere riprodotto, copiato o altrimenti pubblicato in alcun modo senza il consenso scritto di Pedemobarda Nuovissima S.p.A. Ogni utilizzo non autorizzato sarà sanzionato a norma di legge. This document may not be copied, reproduced or published in any form or manner without the written permission of Pedemobarda Nuovissima S.p.A. Unauthorized use will be prosecuted by law.