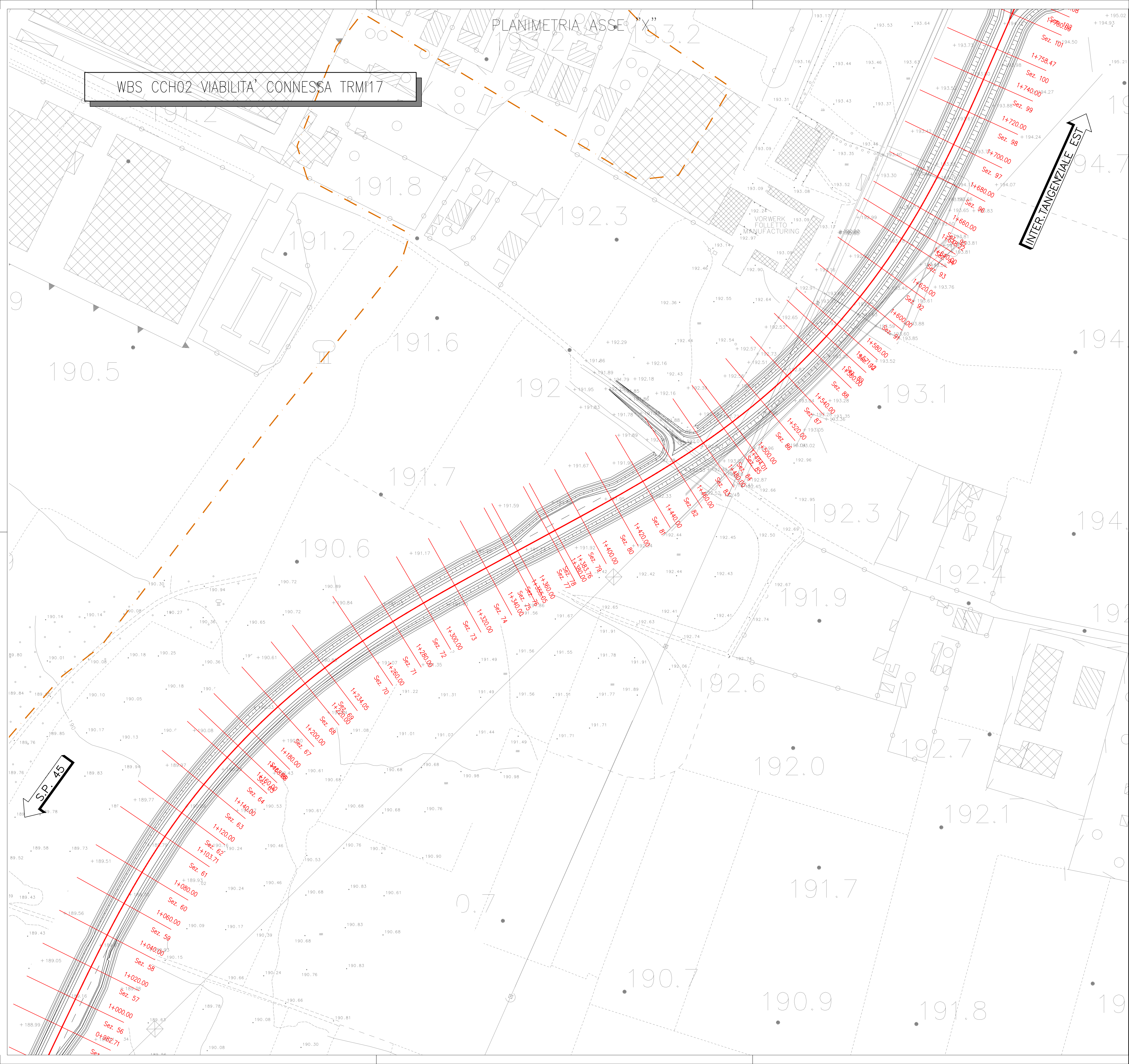
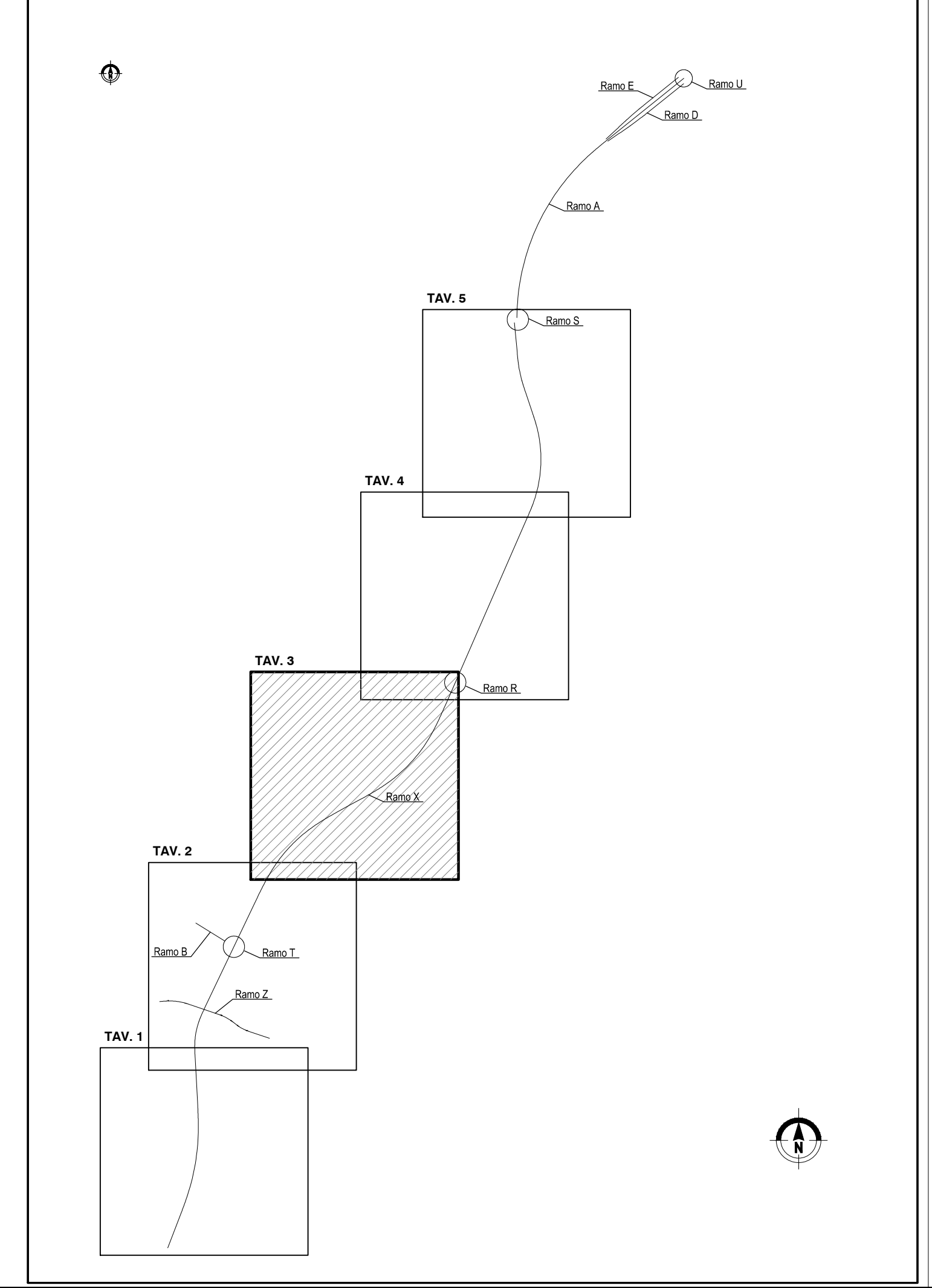


WBS CCH02 VIABILITA' CONNESSA TRM17

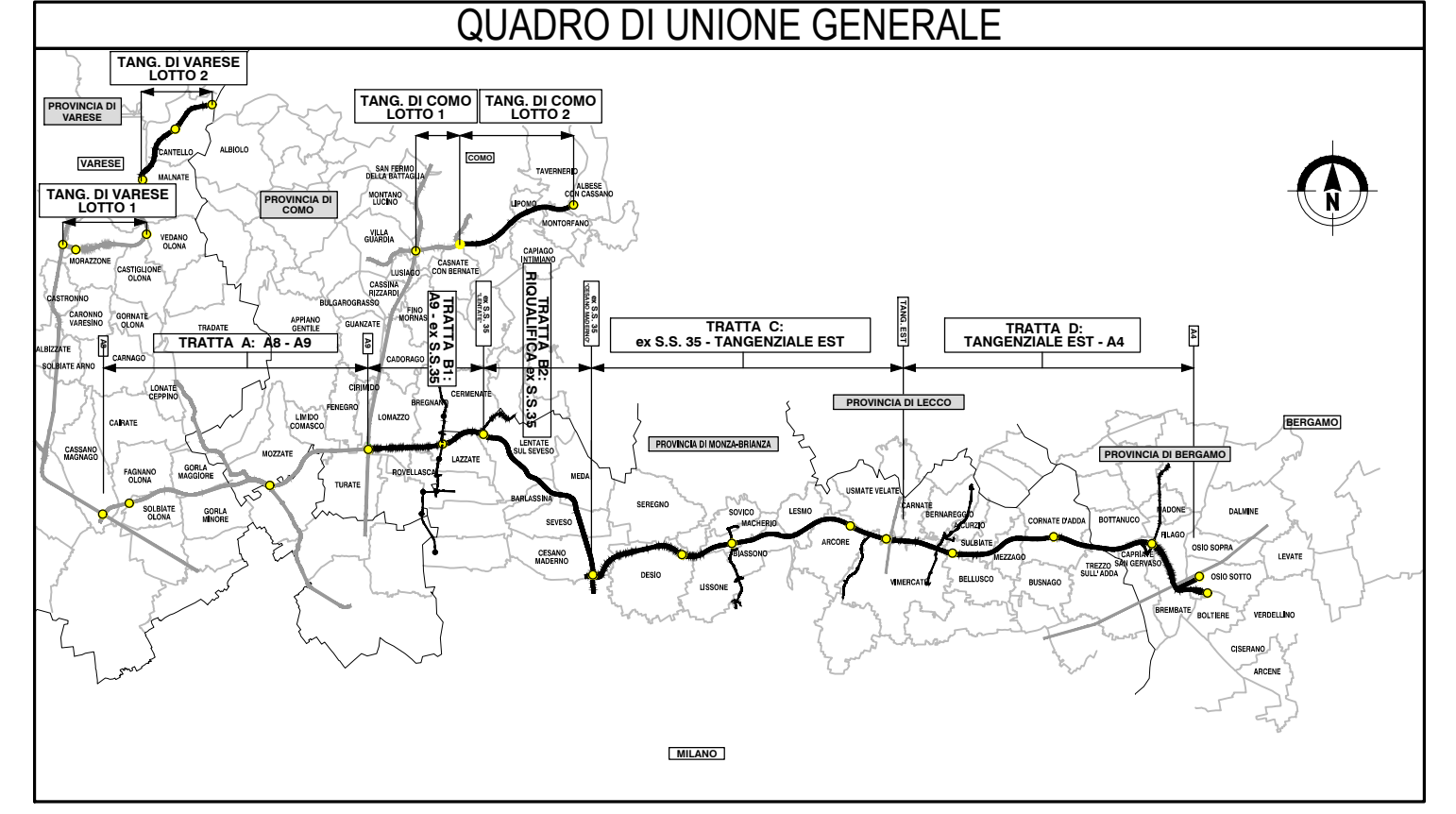
PLANIMETRIA ASSE "X"



QUADRO DI UNIONE VIABILITA' CONNESSA TRM17



QUADRO DI UNIONE GENERALE



CONCESSIONI AUTOSTRADALI LOMBARDE
COLLEGAMENTO AUTOSTRADALE DALMINE-COMO-VARESE-VALICO E OPERE AD ESSO CONNESSE
CODICE C.U.P.: F11B060027007
PROGETTO ESECUTIVO TRATTA C
PROGETTO STRADALE OPERA CONNESSA TRM17
PLANIMETRIA DI PROGETTO ASSE X3

FASE PROGETTUALE				CONTRAENTE GENERALE			
AMBITO	TRATTA	CATEGORIA	OPERA	PEDELOMBARDA NUOVA S.p.A.			
SD	CC	H02	GE00	DATA	REVISIONE	ELABORAZIONE PROGETTUALE	
				31 Luglio 2023	EMISSIONE	PROGETTISTI Ing. Alberto Rossi	
						RESPONSABILE INTEGRAZIONE PRESTAZIONI SPECIFICHE Ing. Carlo Lotti	
CONCEDENTE				CONCESSIONARIO			
CONCESSIONI AUTOSTRADALI LOMBARDE				Autosstrada Pademontana Lombarda			
PROGETTISTA				PROGER			

Il presente documento non potrà essere copiato, riprodotto o altrimenti pubblicato in tutto o in parte senza il consenso scritto di Autosstrada Pademontana Lombarda S.p.A. Ogni utilizzo non autorizzato sarà perseguito a norma di legge. This document may not be copied, reproduced or published either in part or entirely without the written permission of Autosstrada Pademontana Lombarda S.p.A. Unauthorized use will be persecuted by law.