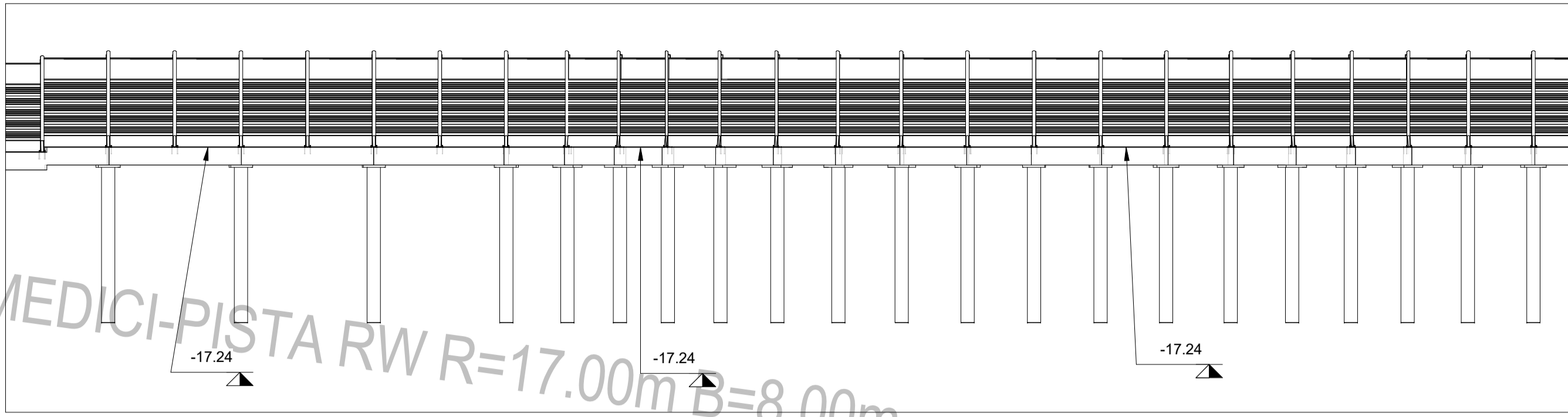
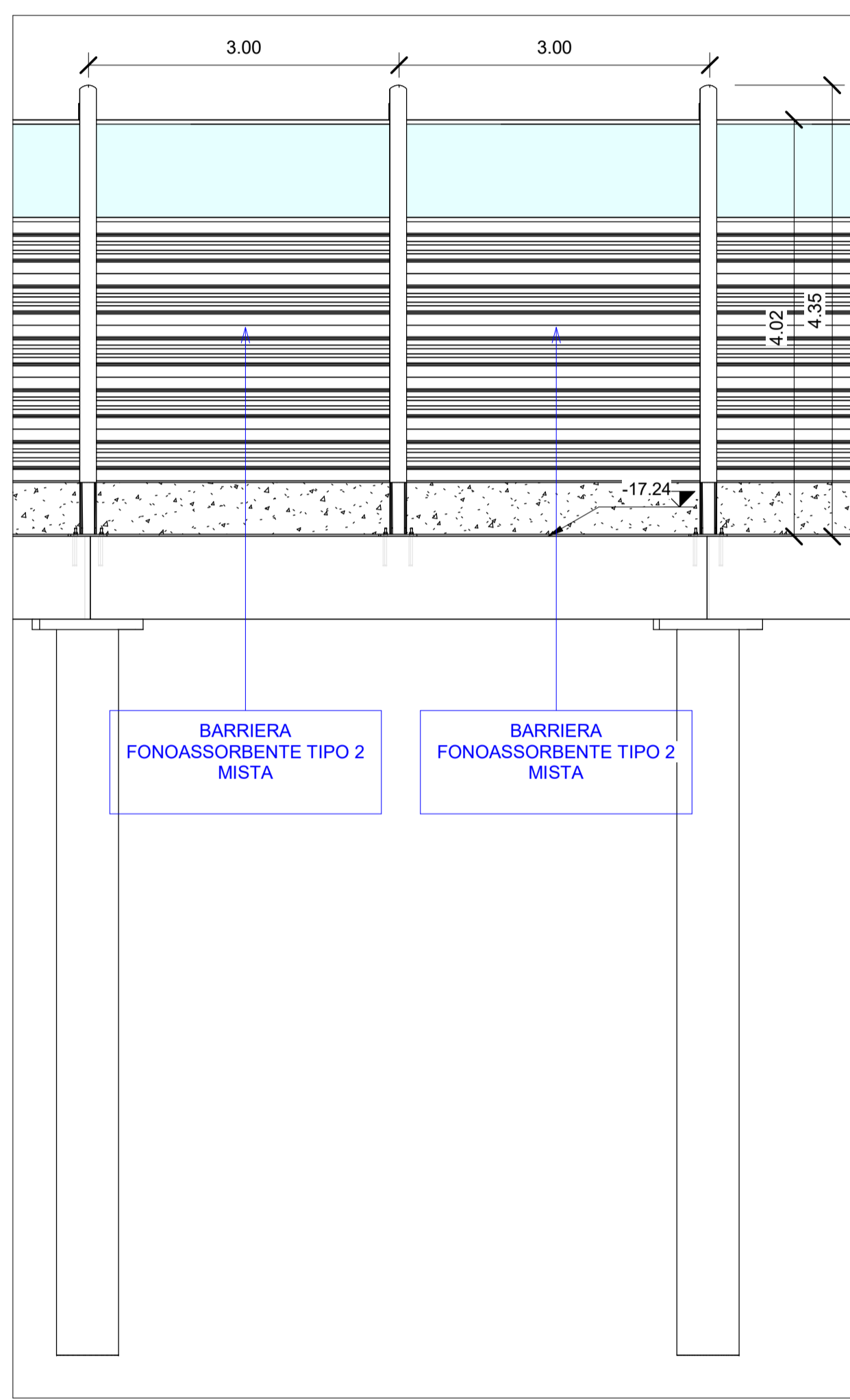


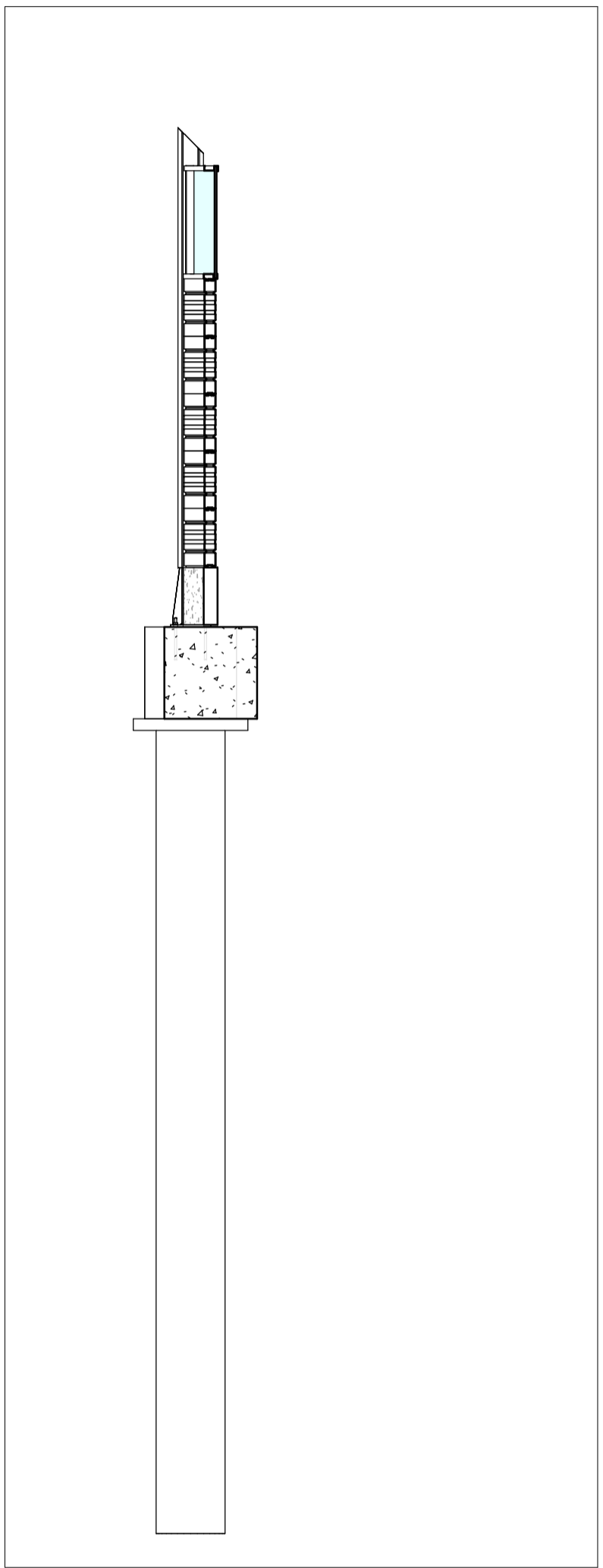
1 Stralcio planimetrico WBS 46 PT1
1 : 200



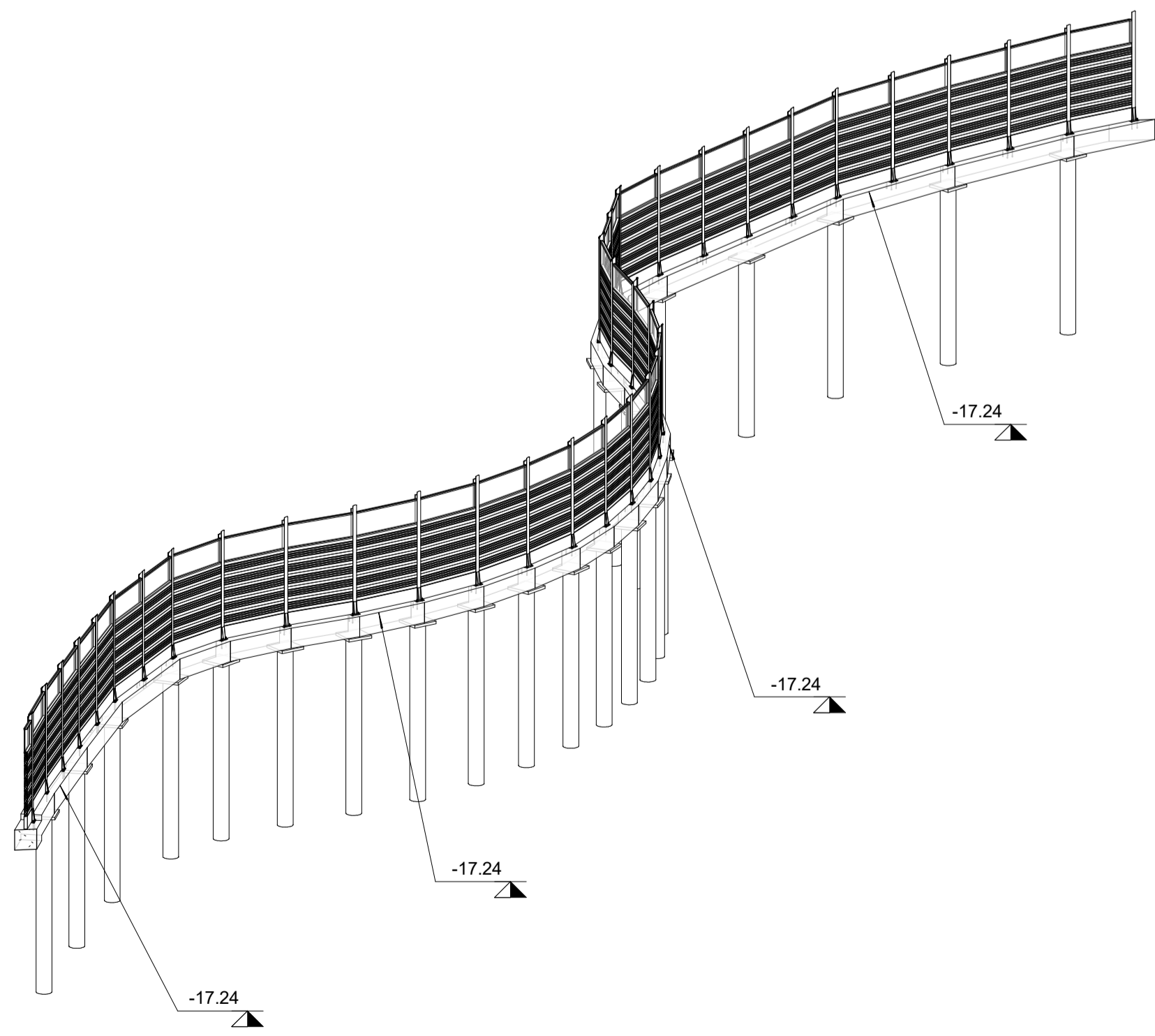
2 Sezione WBS 46 PT1
1 : 200



3 Sezione WBS 46 PT1
1 : 50



4 Sezione WBS 46 PT1
1 : 50



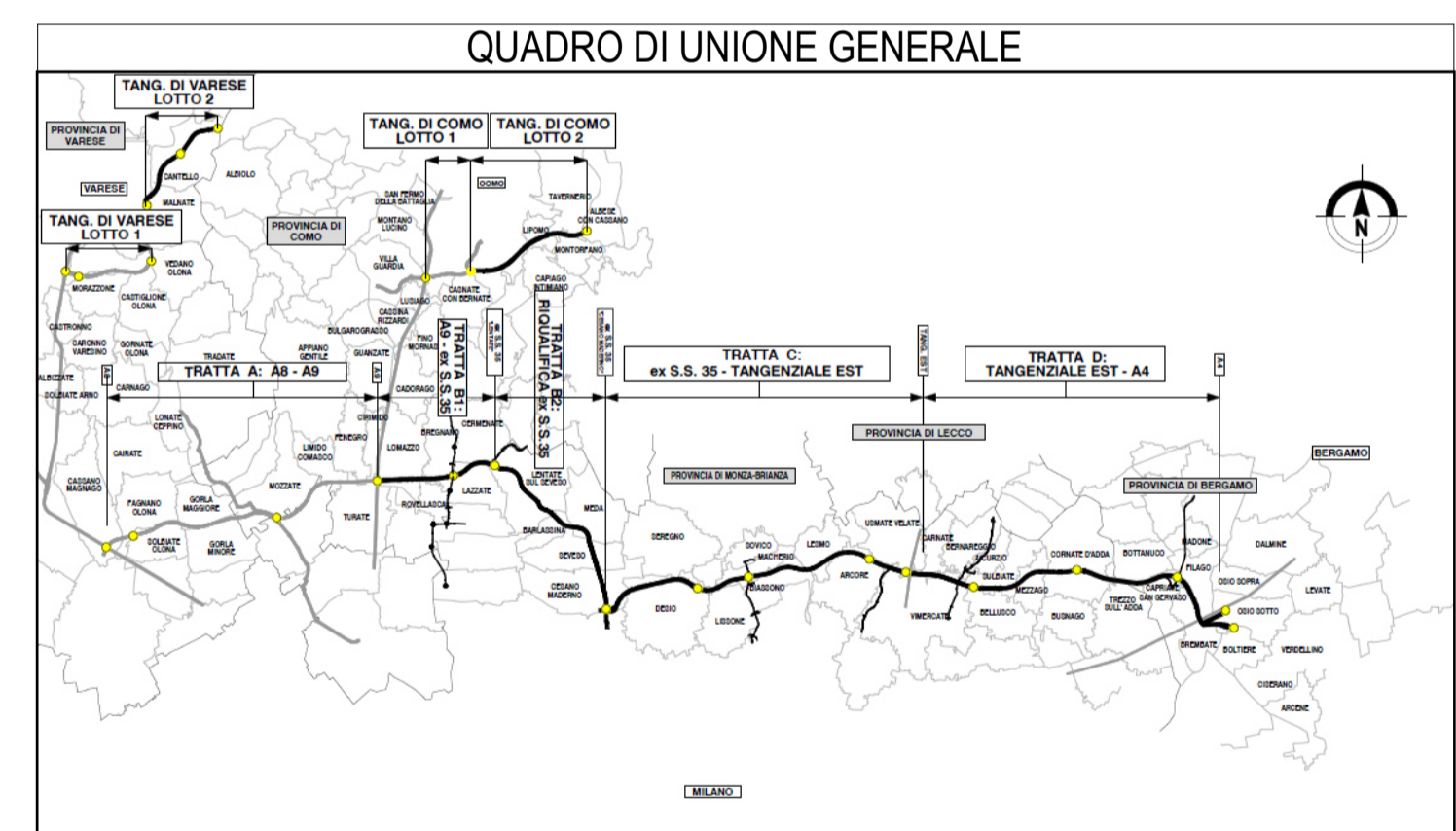
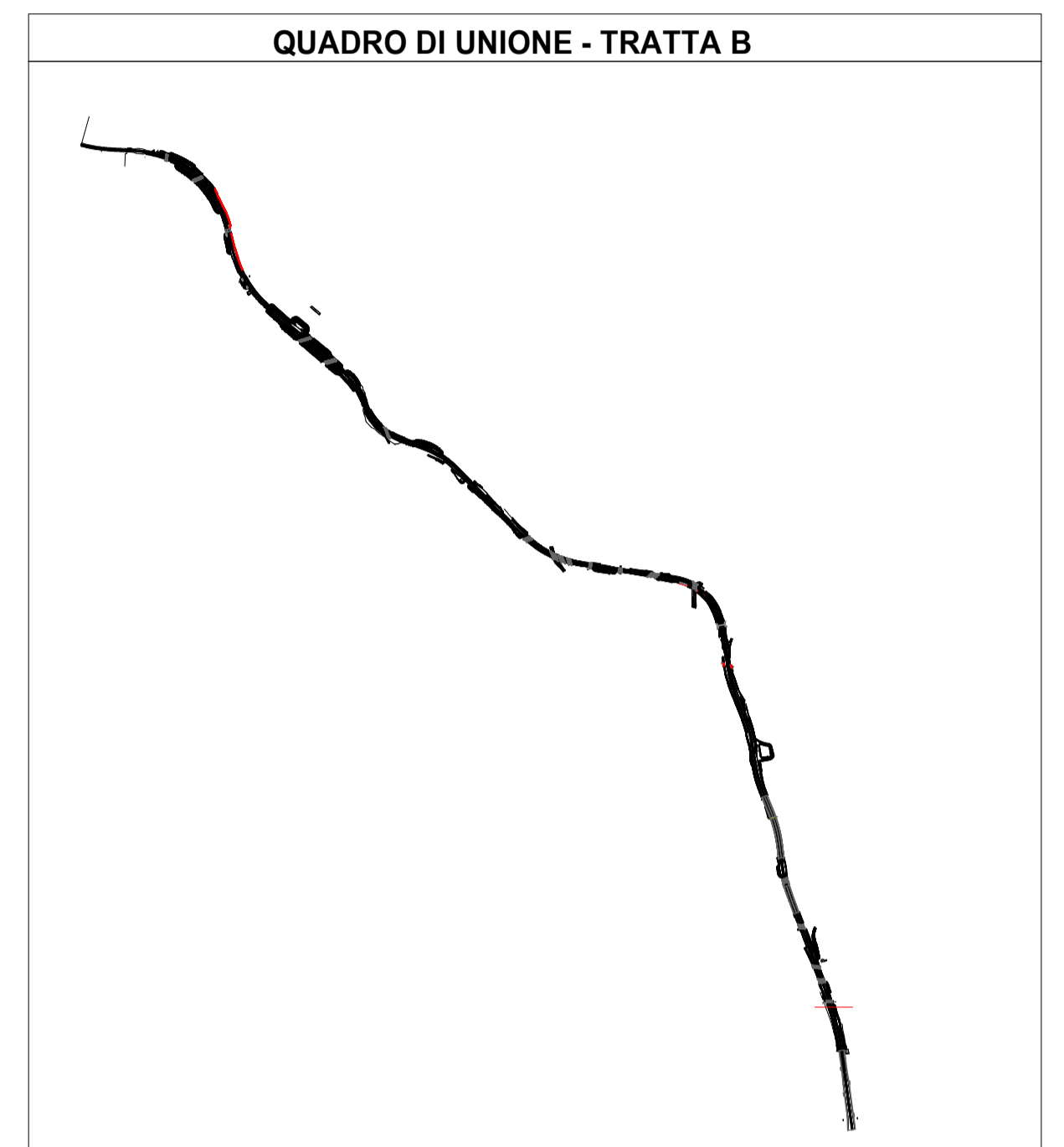
5 Assonometria WBS 46 PT1

Abaco Coordinate di Tracciamento WBS 46 - ...

Punto n.	E	N
M.162	147033.696969	240363.531409
M.163	147034.606216	240366.388985
M.164	147035.621909	240369.211815
M.165	147036.638027	240372.035826
M.166	147037.701014	240374.841189
M.167	147038.764009	240377.646570
M.469	147040.242093	240380.257177
M.470	147041.720177	240382.867783
M.471	147043.929927	240384.902963
M.472	147046.562003	240386.310233
M.473	147049.352595	240387.440349
M.474	147051.993454	240388.864492

Abaco Coordinate di Tracciamento WBS 46 - ...

Punto n.	E	N
M.475	147054.463605	240390.567598
M.476	147056.668864	240392.602204
M.477	147058.672890	240394.835070
M.478	147060.291578	240397.361518
M.479	147061.629729	240400.046919
M.480	147062.720245	240402.841997
M.481	147063.458629	240405.750114
M.482	147063.986193	240408.703593
M.483	147064.060398	240411.703188
M.484	147063.850647	240414.696163
M.485	147063.446295	240417.669006



COLLEGAMENTO AUTOSTRADALE
DALMINE-COMO-VARESE-VALICO DEL GAGGIOLO E OPERE AD ESSO CONNESSE
CODICE C.U.P. F118060027001

PROGETTO ESECUTIVO
TRATTA B2
WBS
46
pt.2

IDENTIFICAZIONE ELABORATO		CONTRAENTE GENERALE	
WBS		PEDELOMBARDA NUOVA S.c.p.A.	
AMBE B2			
FASE PROGETTUALE		DATA	REVISIONE
AMBE B2		15/09/2023	A00
PROGETTISTI	RESPONSABILE	ELABORAZIONE PROGETTUALE	
Ena Via A. S.r.l.	Ing. Carlo Listorti	PROGETTISTI: Ena Via A. S.r.l. / RESPONSABILE: Ing. Carlo Listorti	
CONCEDIENTE	CONCESSIONARIO	PROGETTISTA	
CONCESSIONARI AUTOSTRADALI LOMBARDE	Autosstrada Pademontana Lombarda	PROGER PROX S.p.A.	

Il presente documento non potrà essere copiato, riprodotto o altrimenti pubblicato in tutto o in parte senza il consenso scritto di Autosstrada Pademontana Lombarda S.p.A. Ogni utilizzo non autorizzato sarà perseguito a norma di legge. This document may not be copied, reproduced or published either in part or entirely without the written permission of Autosstrada Pademontana Lombarda S.p.A. Unauthorized use will be persecuted by law.