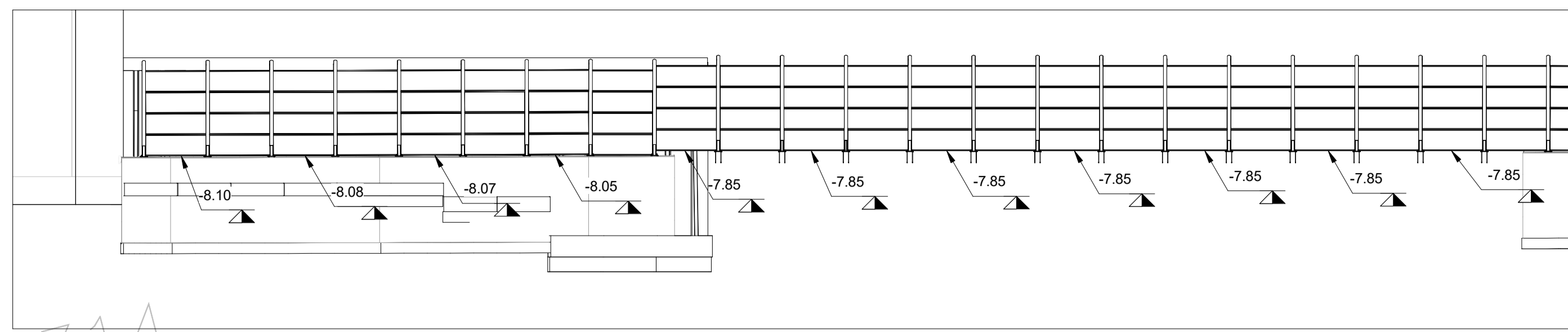
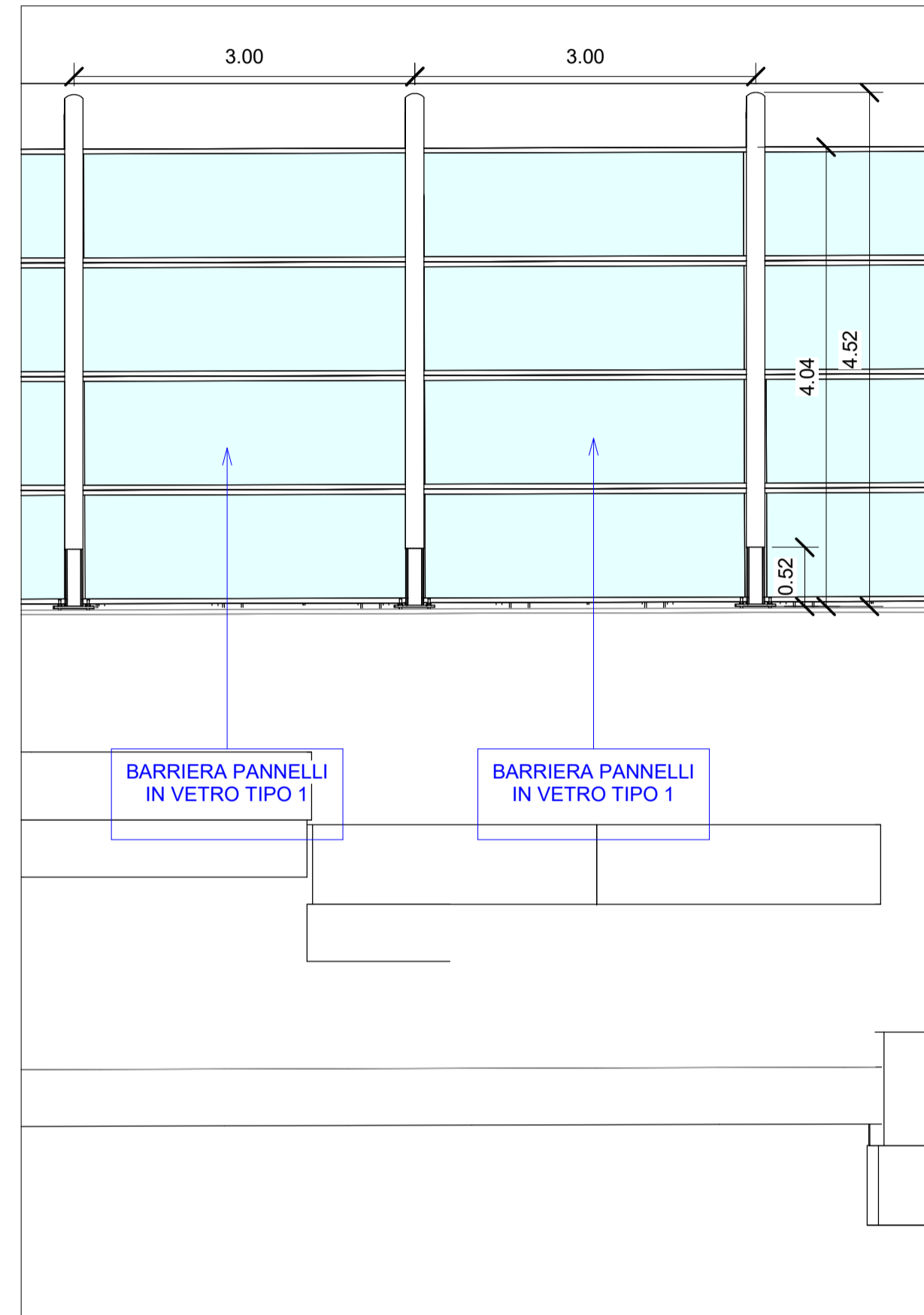


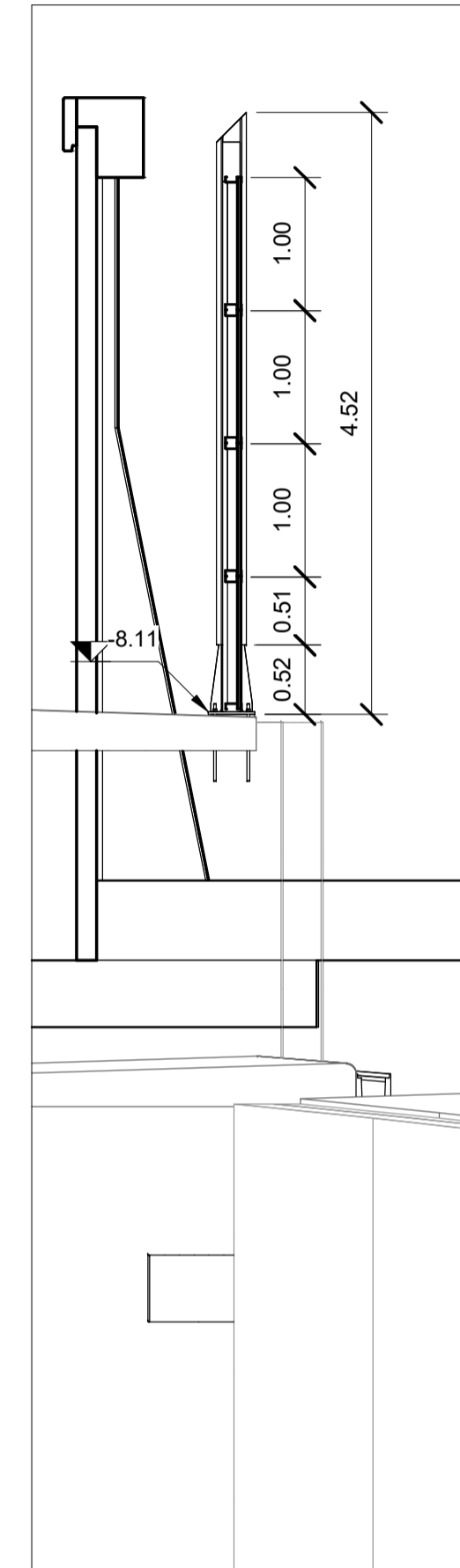
1 Stralcio planimetrico WBS 42 PT3
1 : 200



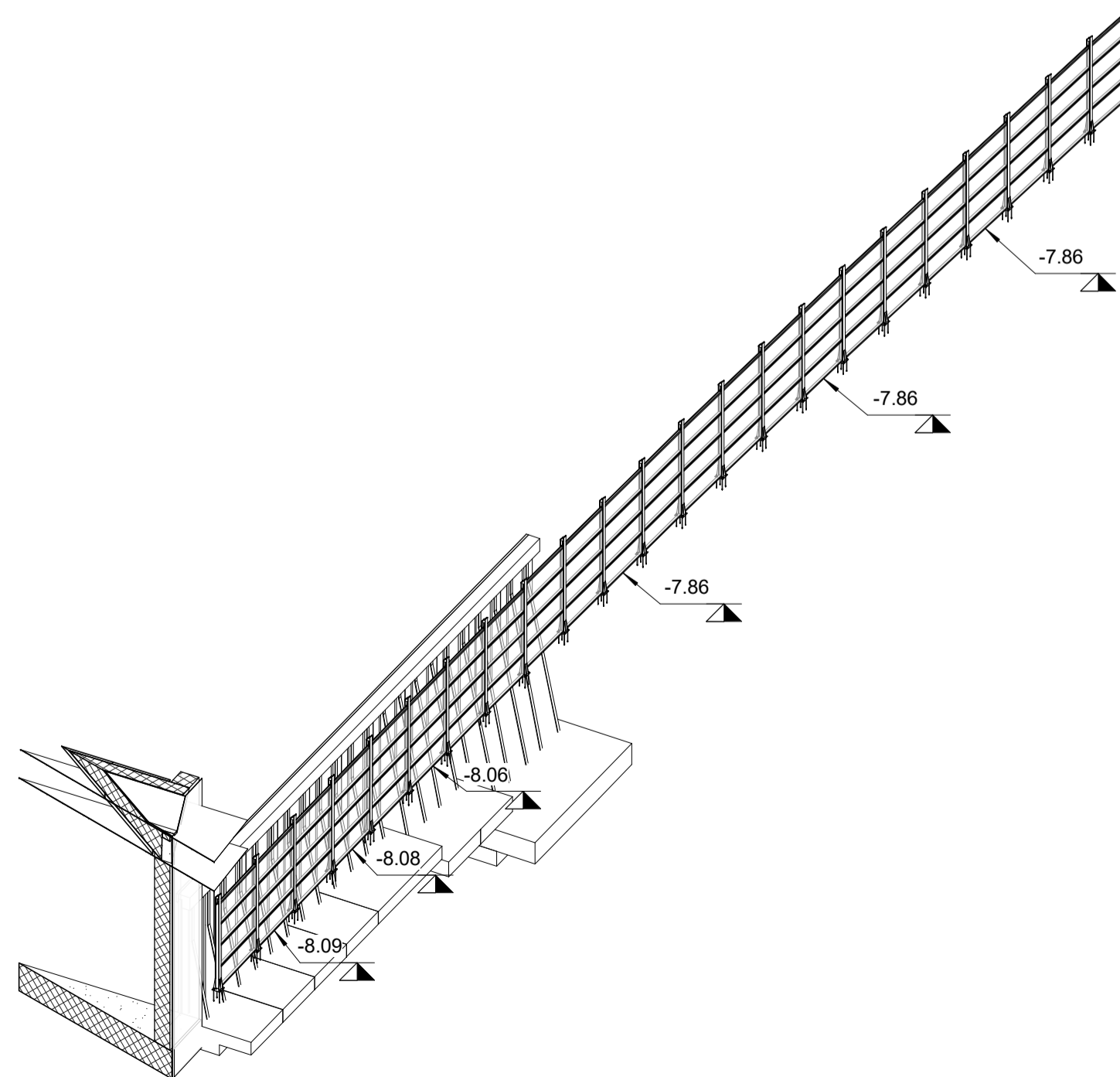
2 Sezione WBS 42 PT3
1 : 200



3 Sezione WBS 42 PT3
1 : 50



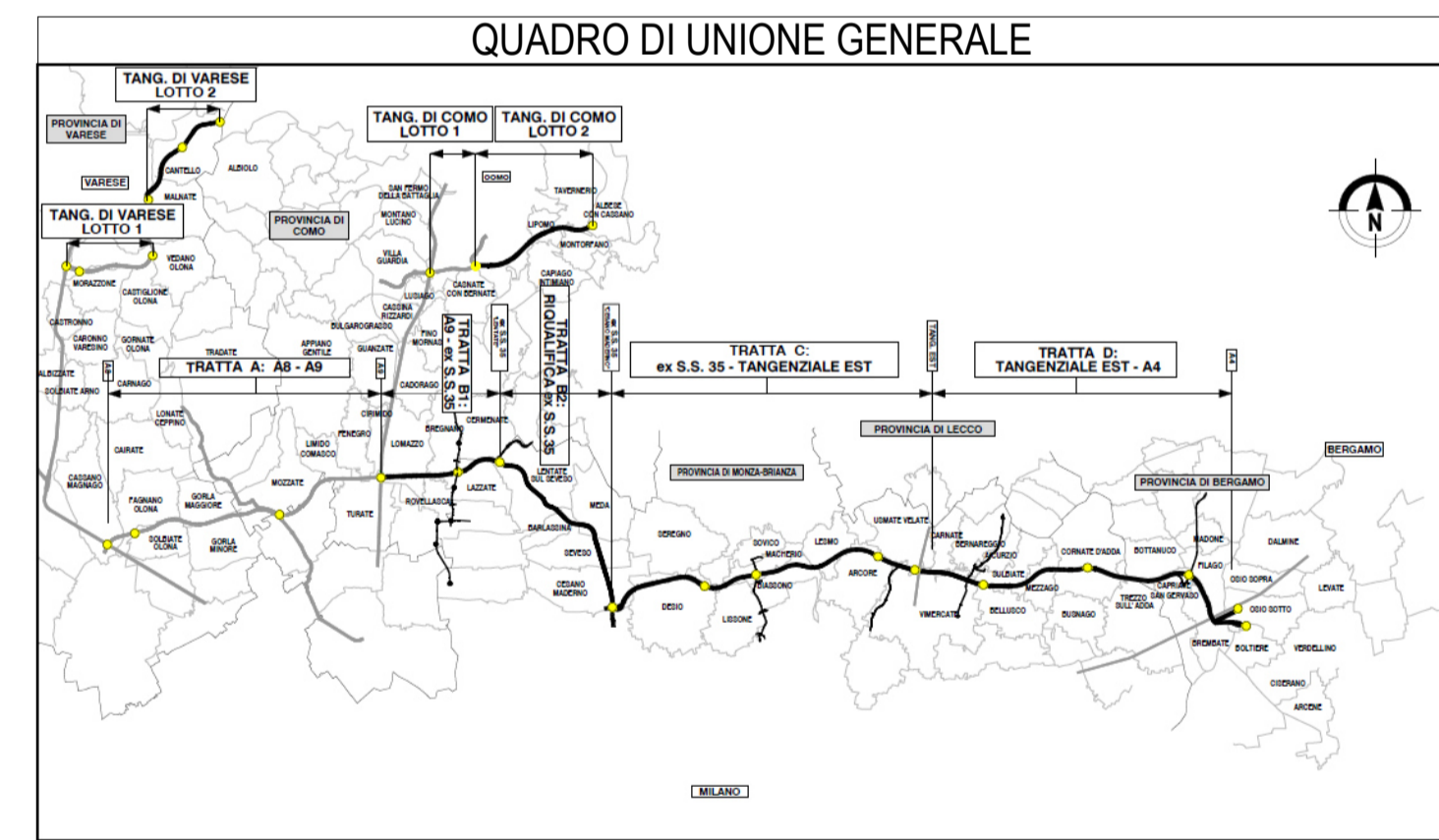
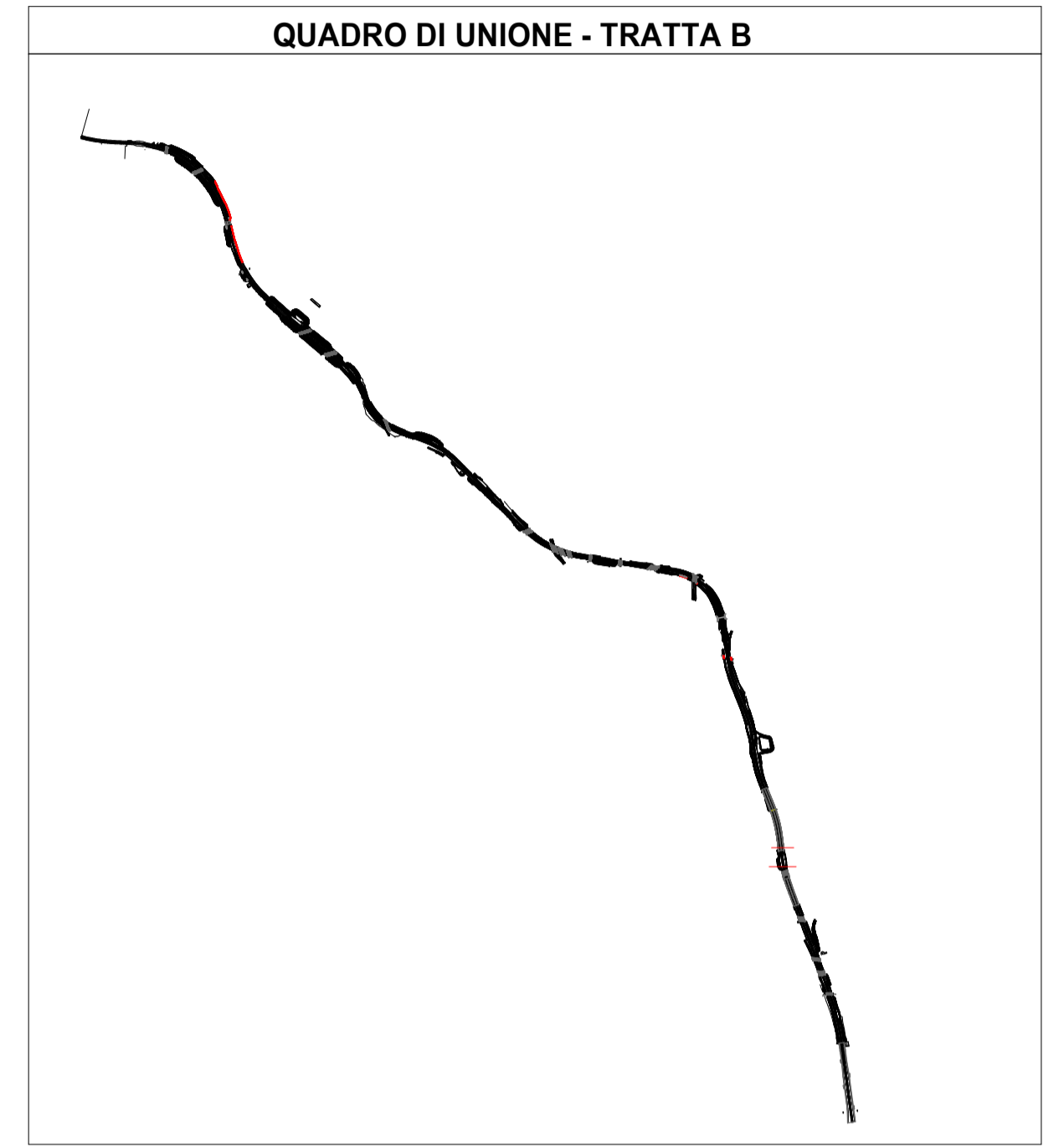
4 Sezione WBS 42 PT3
1 : 50



5 Assonometria WBS 42 PT3

Abaco Coordinate di Tracciamento WBS 42 -...

Punto n.	E	N
M.214	146837.038771	240745.792373
M.215	146837.717347	240742.870125
M.216	146838.395923	240739.947876
M.217	146839.074499	240737.025628
M.218	146839.753075	240734.103380
M.219	146840.431376	240731.182317
M.220	146841.109952	240728.260068
M.221	146841.816911	240725.344625
M.222	146842.537135	240722.432362
M.223	146843.257360	240719.520098
M.224	146843.983982	240716.610130
M.225	146844.746111	240713.708551
M.226	146845.508240	240710.806972
M.227	146846.270369	240707.905393
M.228	146847.032498	240705.003814
M.229	146847.796203	240702.102659
M.230	146848.589671	240699.209493
M.231	146849.383080	240696.316536
M.232	146850.190547	240693.427230
M.233	146851.006512	240690.540328
M.234	146851.826422	240687.654402
M.235	146852.663387	240684.773519
M.236	146853.500408	240681.892440



CONCESSIONI AUTOSTRADALI LOMBARDE
Autosstrada Pademontana Lombarda

**COLLEGAMENTO AUTOSTRALE
DALMINE-COMO-VARESE-VALICO E OPERE AD ESSO CONNESSE**
CODICE C.U.P. F118060021001

**PROGETTO ESECUTIVO
TRATTA B2
WBS
42
pt.3**

IDENTIFICAZIONE ELABORATO		CONTRAENTE GENERALE	
WBS		PEDELOMBARDA NUOVA S.p.A.	
DATA	15/09/2023	REVISIONE	A00
PROGETTISTI	Ena.Via A. S.r.l.	RESPONSABILE	Ing. Andrea Marini
ELABORAZIONE PROGETTUALE	Ing. Carlo Listorti	PRESTAZIONI SPECIALISTICHE	Ing. Carlo Listorti
CONCEDENTE	CONCESSIONI AUTOSTRADALI LOMBARDE	CONCESSIONARIO	Autosstrada Pademontana Lombarda
PROGETTISTA	PROGER		

Il presente documento non potrà essere copiato, riprodotto o altrimenti pubblicato in tutto o in parte senza il consenso scritto di Autosstrada Pademontana Lombarda S.p.A. Ogni utilizzo non autorizzato sarà perseguito a norma di legge. This document may not be copied, reproduced or published either in part or entirely without the written permission of Autosstrada Pademontana Lombarda S.p.A. Unauthorized use will be persecuted by law.