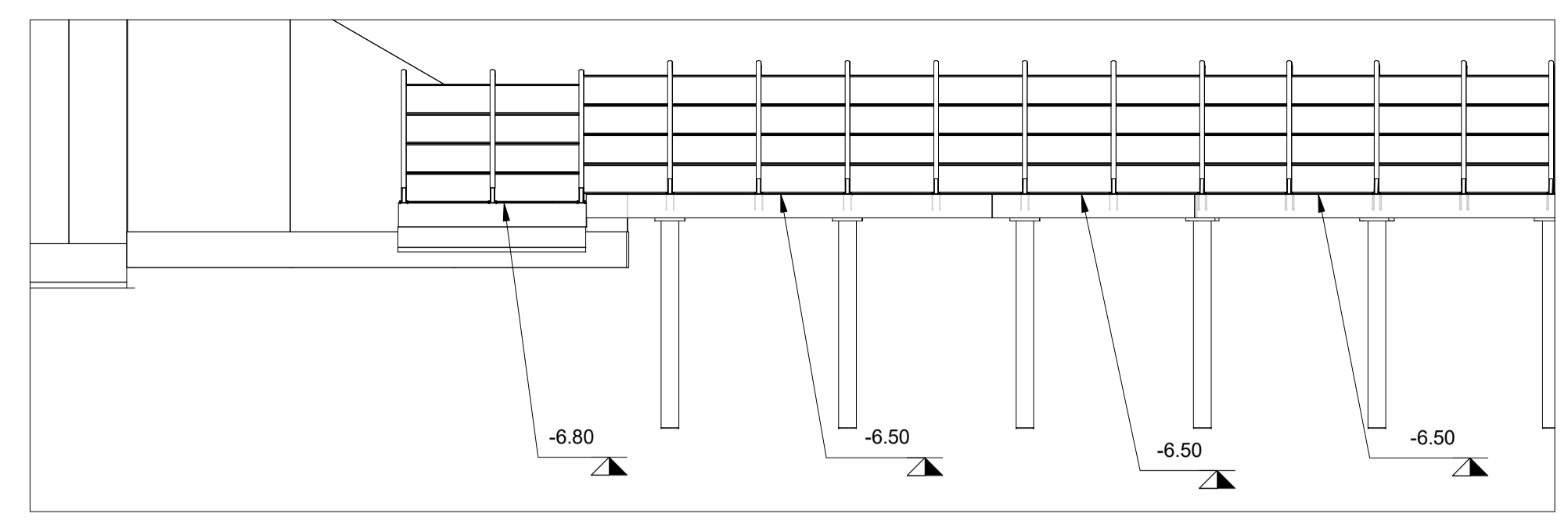
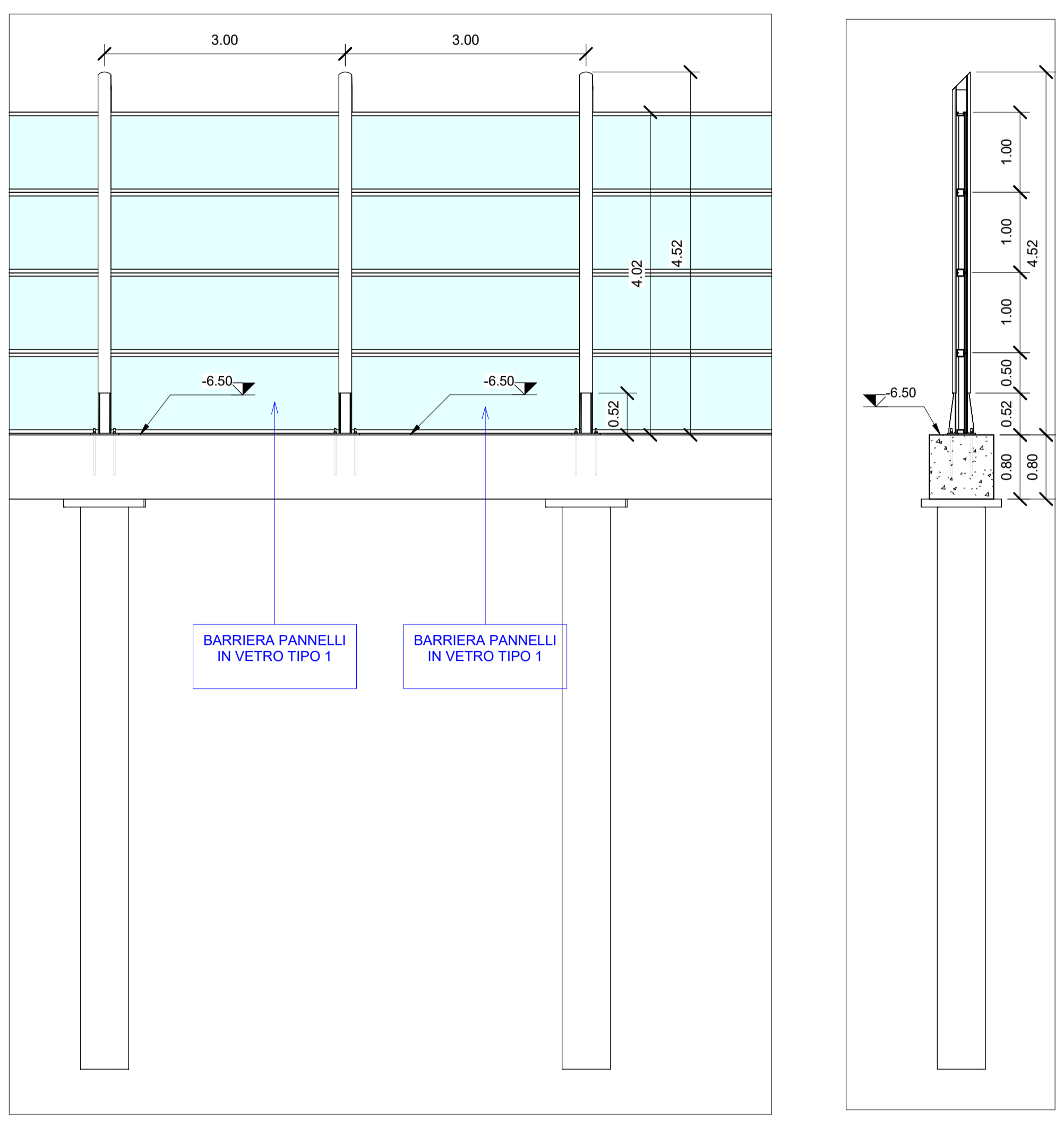


1 Stralcio planimetrico WBS 42 PT1  
1 : 200

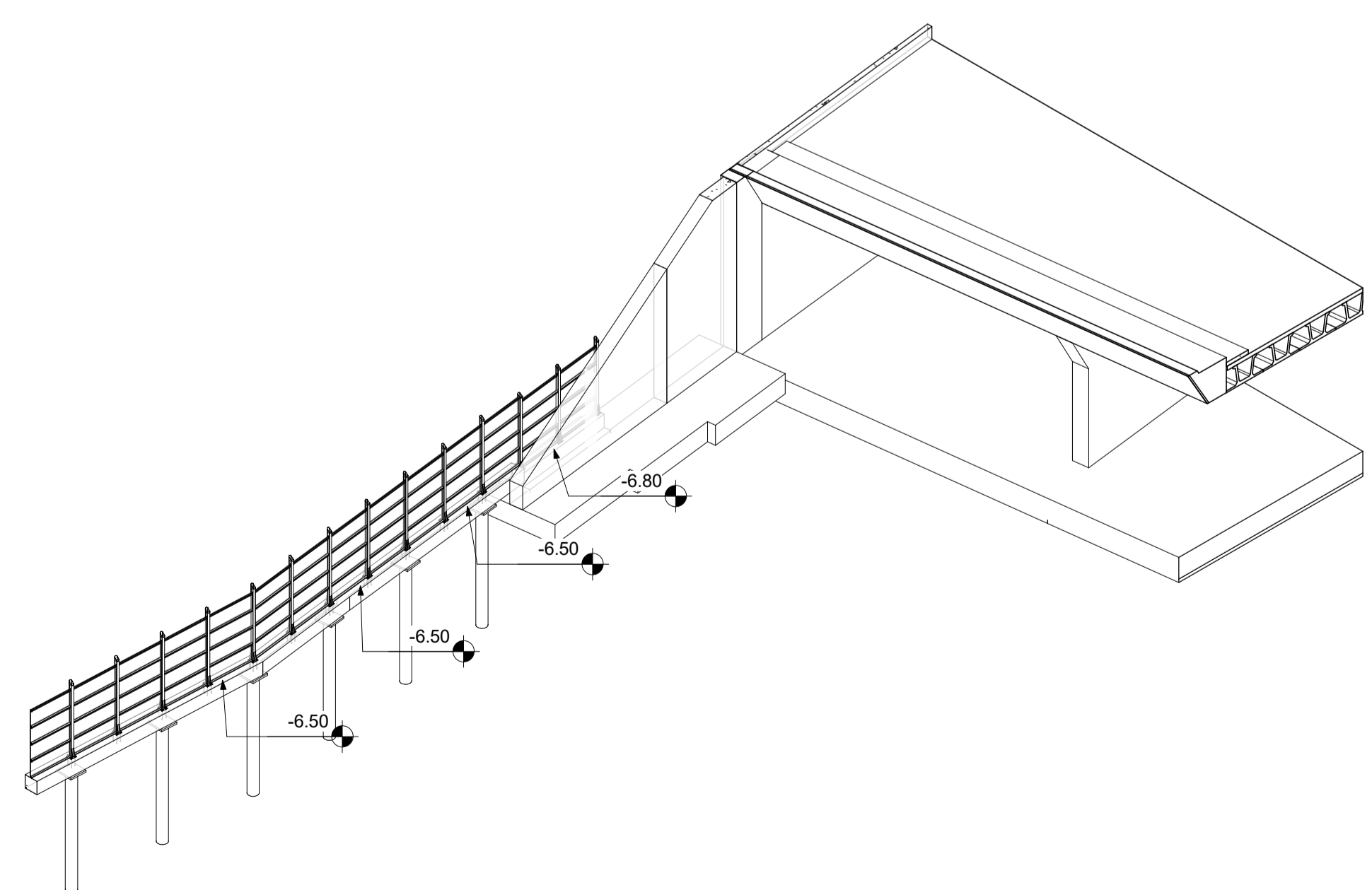
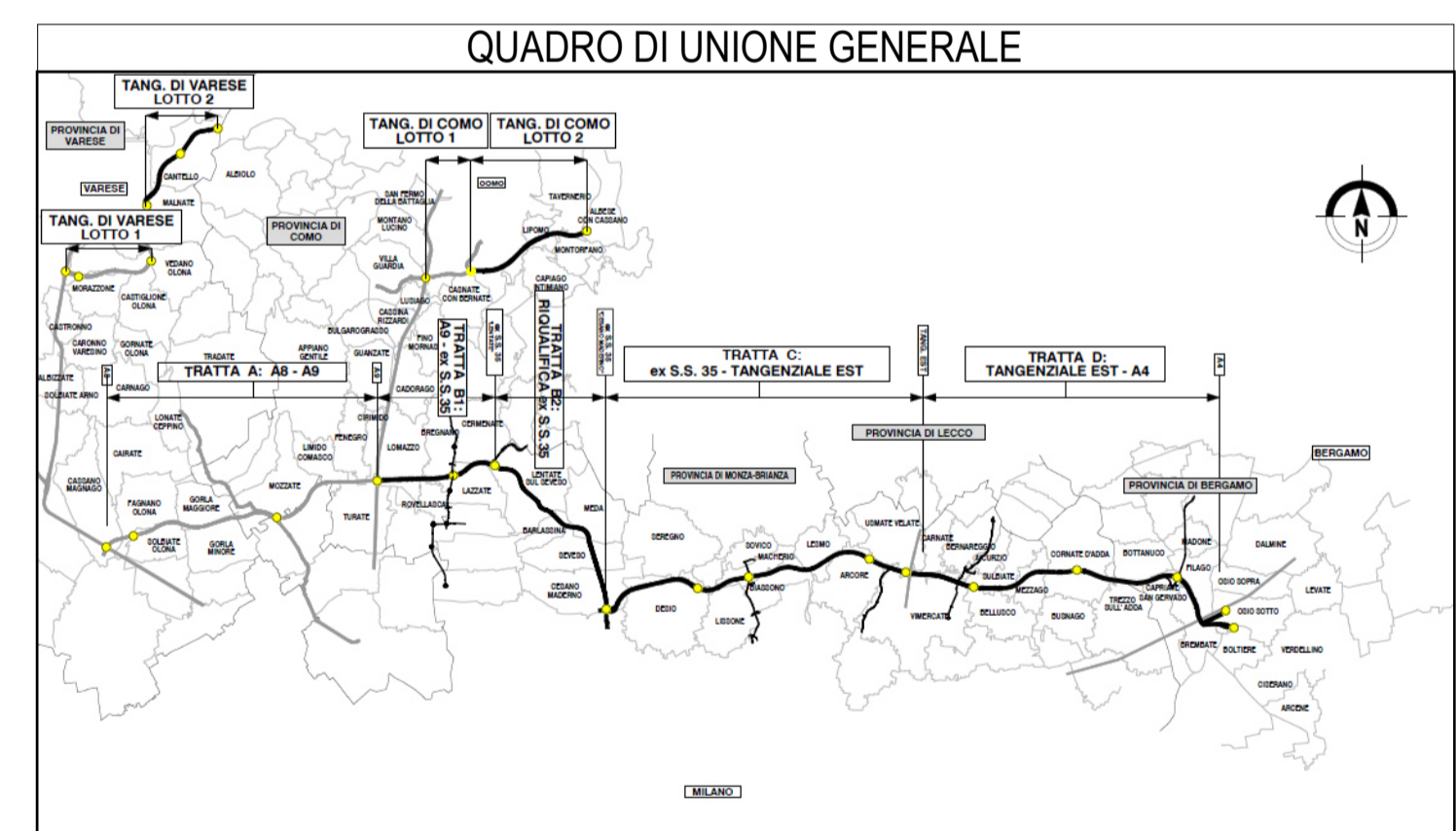
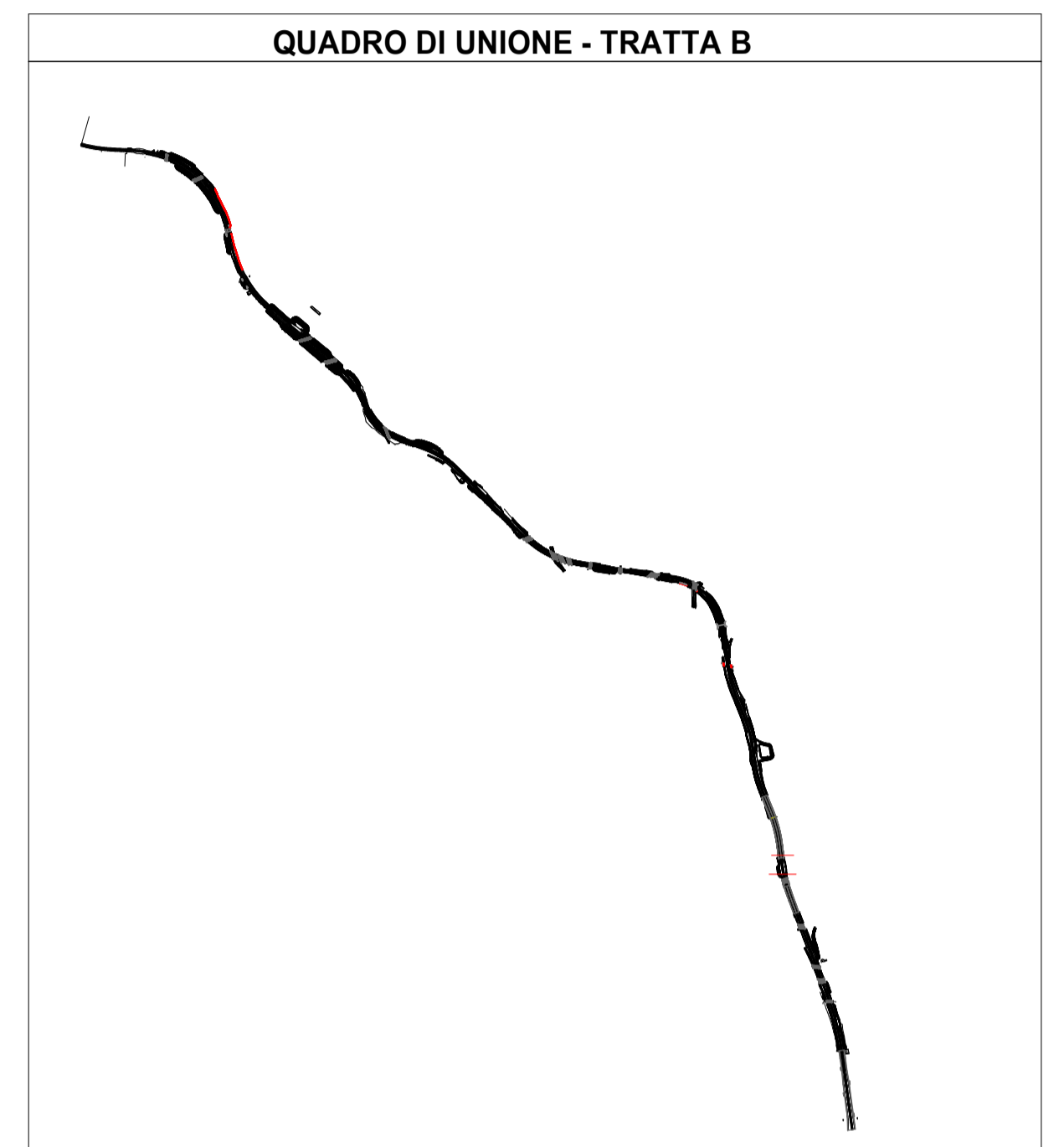


2 Sezione WBS 52 PT1  
1 : 200



3 Sezione WBS 52 PT1  
1 : 50

4 Sezione WBS 52 PT1  
1 : 50



5 Assonometria WBS 52 PT1

Abaco Coordinate di Tracciamento WBS 52 - ...

Punto n.	E	N
M.37	146778.233826	240859.083426
M.38	146778.589552	240856.104590
M.39	146779.301004	240850.146920
M.40	146778.943723	240853.125569
M.41	146780.012456	240844.189250
M.42	146779.658286	240847.168270
M.43	146780.366626	240841.210229
M.44	146781.074967	240835.252188
M.45	146780.720797	240838.231209
M.46	146781.306833	240829.276663
M.47	146781.435360	240832.273909
M.48	146781.192368	240826.279089
M.49	146781.063841	240823.281844
M.50	146780.935314	240820.284598

**COLLEGAMENTO AUTOSTRADALE  
DALMINE-COMO-VARESE-VALICO DEL GAGGIOLO E OPERE AD ESSO CONNESSE**  
CODICE C.U.P. F118060027001

**PROGETTO ESECUTIVO  
TRATTA B2  
WBS  
52  
pt.1**

<b>IDENTIFICAZIONE ELABORATO</b>		<b>CONTRAENTE GENERALE</b>	
WBS		<b>PEDELOMBARDA NUOVA S.c.p.A.</b>	
<b>FASE PROGETTUALE</b>	<b>REVISIONE</b>	<b>DATA</b>	<b>ELABORAZIONE PROGETTUALE</b>
AMB B2	A00	15/09/2023	PROGETTISTI: Ena Via A. S.r.l. RESPONSABILE INTEGRAZIONE PRESTAZIONI SPECIALISTICHE: Ing. Carlo Listori
<b>CONCEDENTE</b>	<b>CONCESSIONARIO</b>	<b>PROGETTISTA</b>	
CONCESSIONARI AUTOSTRADALI LOMBARDE	Autosstrada Padanese/Lombarda	PROGER	

Il presente documento non potrà essere copiato, riprodotto o altrimenti pubblicato in tutto o in parte senza il consenso scritto di Autosstrada Padanese/Lombarda S.p.A. Ogni utilizzo non autorizzato sarà perseguito a norma di legge. This document may not be copied, reproduced or published either in part or entirely without the written permission of Autosstrada Padanese/Lombarda S.p.A. Unauthorized use will be persecuted by law.