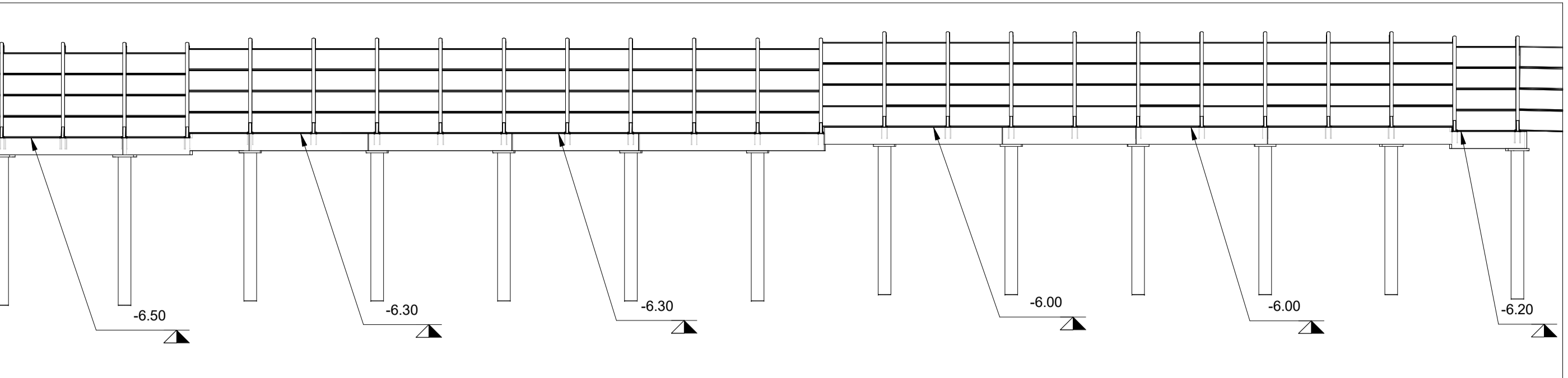
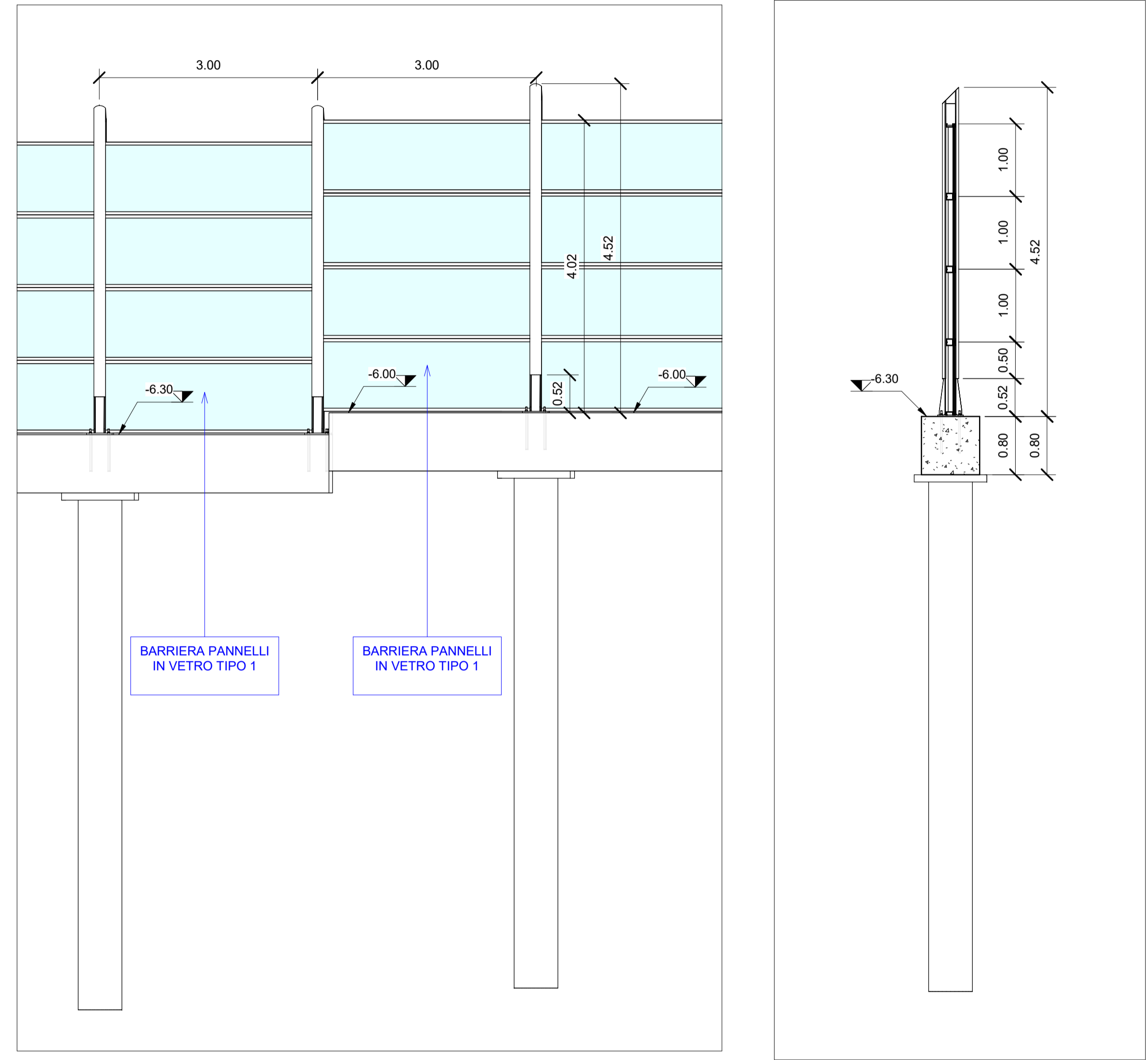


1 Stralcio planimetrico WBS 52 PT2
1 : 200

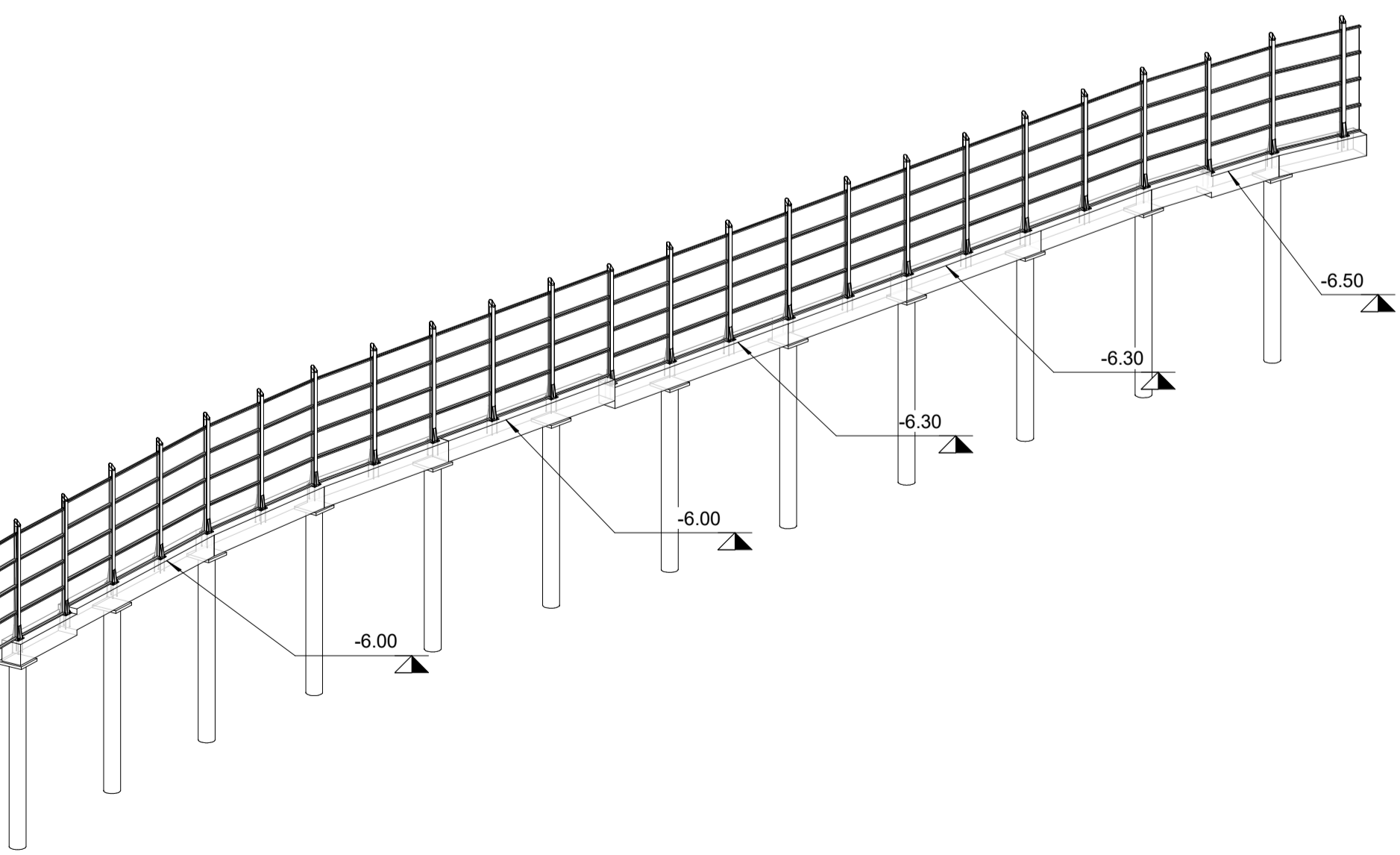


2 Sezione WBS 52 PT2
1 : 200



3 Sezione WBS 52 PT2
1 : 50

4 Sezione WBS 52 PT2
1 : 50



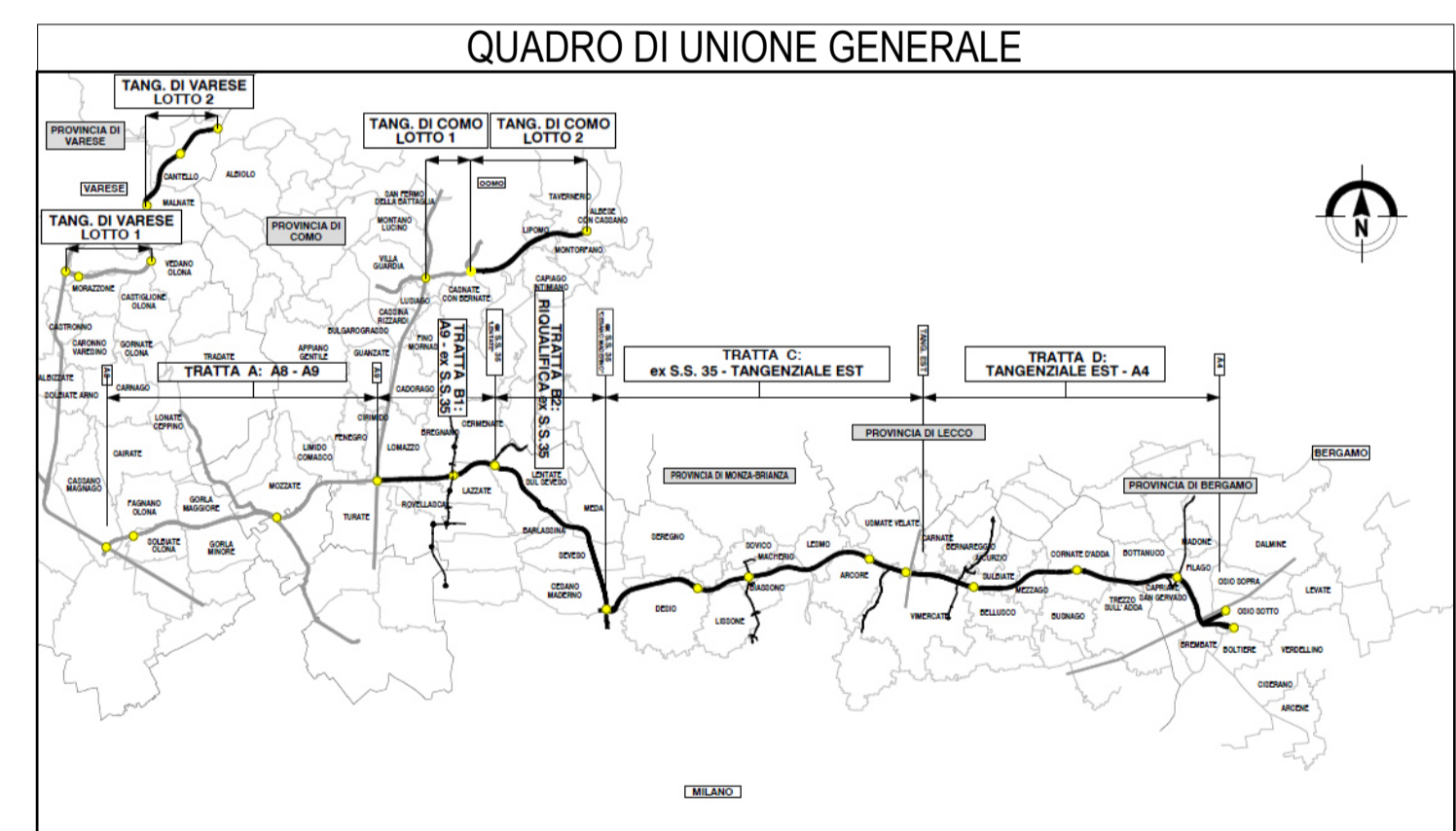
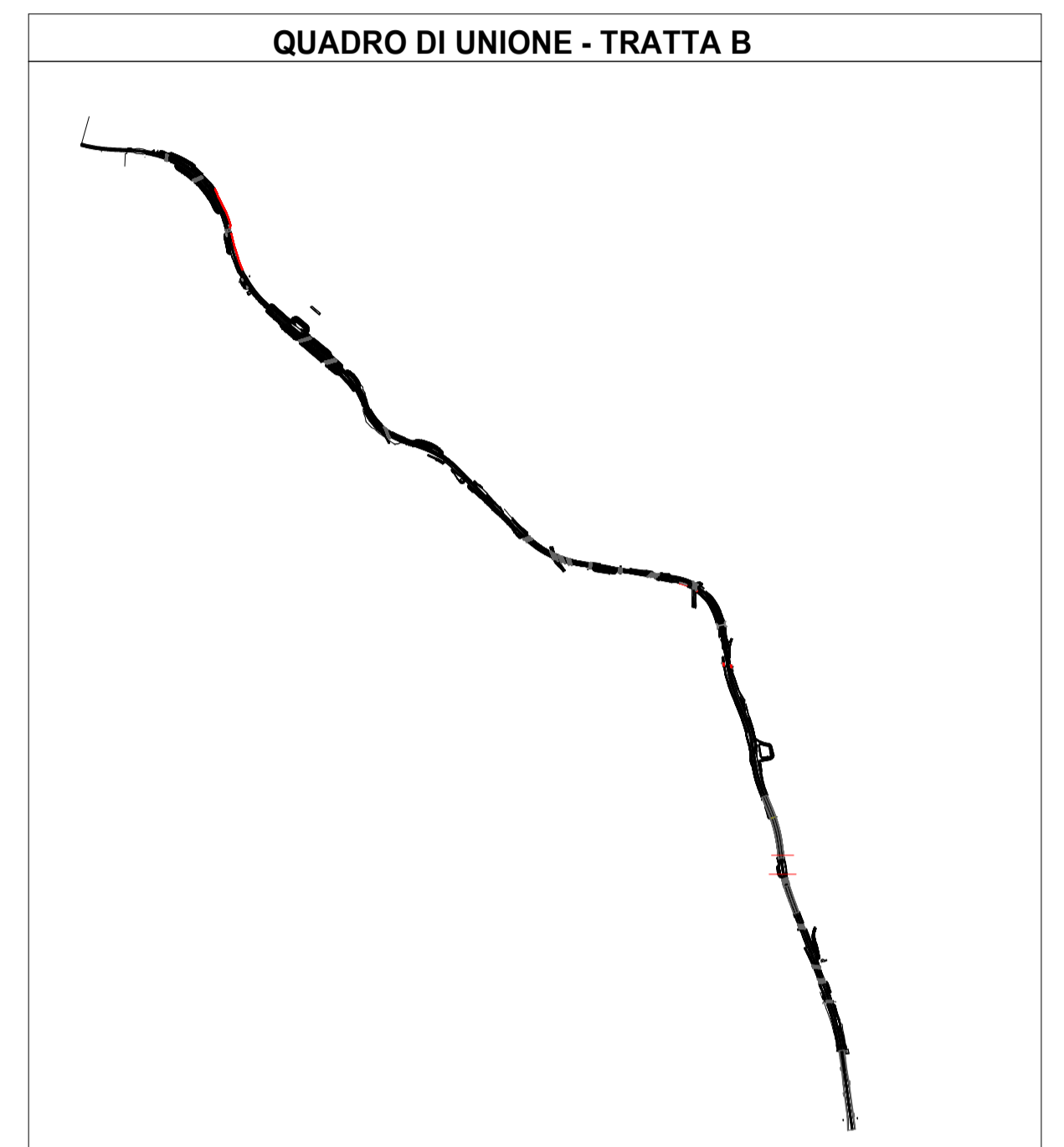
5 Assonometria WBS 52 PT2

Abaco Coordinate di Tracciamento WBS 52 -...

| Punto n. | E | N |
|----------|---------------|---------------|
| M.51 | 146780.806786 | 240817.287353 |
| M.52 | 146780.678259 | 240814.290107 |
| M.53 | 146780.915962 | 240811.299539 |
| M.54 | 146781.153665 | 240808.308971 |
| M.55 | 146781.651109 | 240805.350500 |
| M.56 | 146782.149850 | 240802.392248 |
| M.57 | 146783.146034 | 240796.475524 |
| M.58 | 146782.647293 | 240799.433777 |
| M.59 | 146784.142218 | 240790.558801 |
| M.60 | 146783.644774 | 240793.517272 |
| M.61 | 146785.138402 | 240784.642077 |
| M.62 | 146784.640959 | 240787.600548 |

Abaco Coordinate di Tracciamento WBS 52 -...

| Punto n. | E | N |
|----------|---------------|---------------|
| M.63 | 146786.134587 | 240778.725354 |
| M.64 | 146785.635846 | 240781.683606 |
| M.65 | 146786.633327 | 240775.767101 |
| M.66 | 146787.132068 | 240772.808849 |
| M.67 | 146788.126955 | 240766.891907 |
| M.68 | 146787.630808 | 240769.850595 |
| M.69 | 146789.633752 | 240761.084191 |
| M.70 | 146788.880354 | 240763.988049 |
| M.71 | 146791.685873 | 240755.446035 |
| M.72 | 146790.663517 | 240758.266459 |
| M.73 | 146793.737992 | 240749.807884 |
| M.74 | 146792.715636 | 240752.628308 |



CONCESSIONARI AUTOSTRADALI LOMBARDE **Autosstrada Padanese/Lombarda**
COLLEGAMENTO AUTOSTRADALE
DALMINE-COMO-VARESE-VALICO DEL GAGGIOLO E OPERE AD ESSO CONNESSE
CODICE C.U.P. F118080027001
PROGETTO ESECUTIVO
TRATTA B2
WBS
52
pt.2

| | | | |
|--|--|--|--|
| IDENTIFICAZIONE ELABORATO WBS AMBITO TRATTA CATEGORIA OPERA AMB B2 | | CONTRAENTE GENERALE PEDELOMBARDA NUOVA S.p.A. | |
| FASE PROGETTUALE DATA 15/09/2023 SCALA | | REVISIONE DATA 15/09/2023 REVISIONE A00 | |
| CONCEDENTE CONCESSIONARI AUTOSTRADALI LOMBARDE | | ELABORAZIONE PROGETTUALE PROGETTISTI: Ena Via A. S.r.l. RESPONSABILE INTEGRAZIONE PRESTAZIONI SPECIALISTICHE: Ing. Carlo Listorti | |
| CONCEDENTE CONCESSIONARI AUTOSTRADALI LOMBARDE | | PROGETTISTA PROGER ROCK S.p.A. | |

Il presente documento non potrà essere copiato, riprodotto o altrimenti pubblicato in tutto o in parte senza il consenso scritto di Autosstrada Padanese/Lombarda S.p.A. Ogni utilizzo non autorizzato sarà perseguito a norma di legge. This document may not be copied, reproduced or published either in part or entirely without the written permission of Autosstrada Padanese/Lombarda S.p.A. Unauthorized use will be persecuted by law.