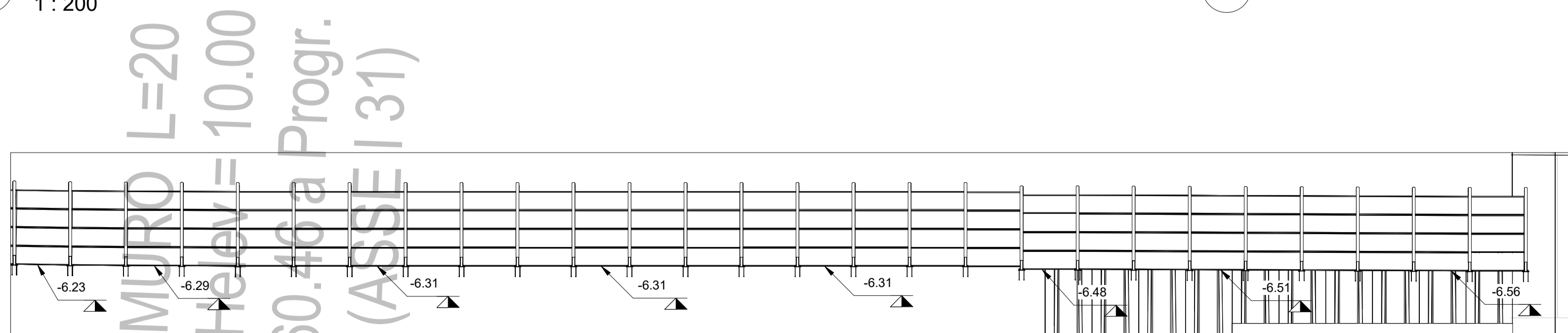
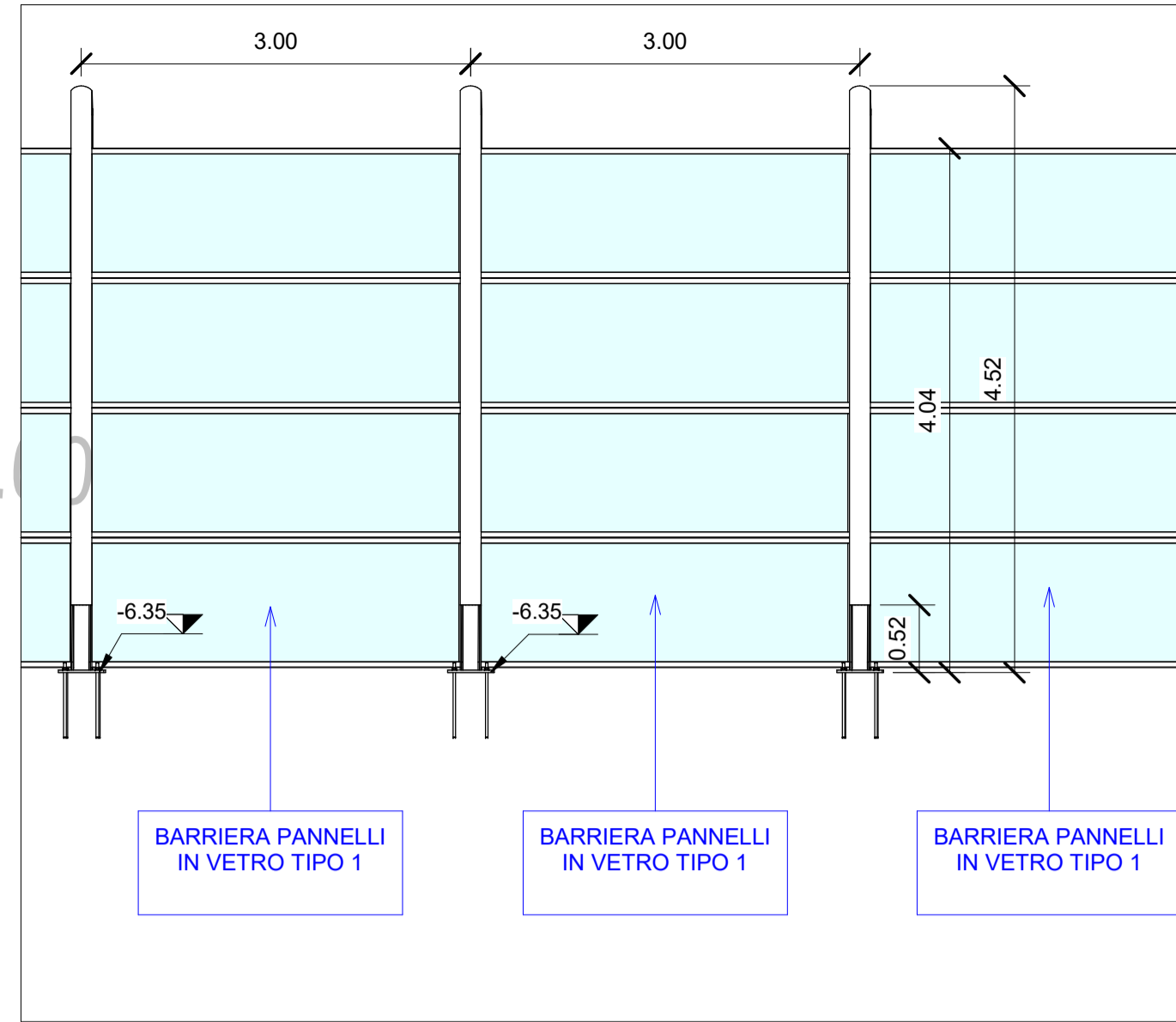


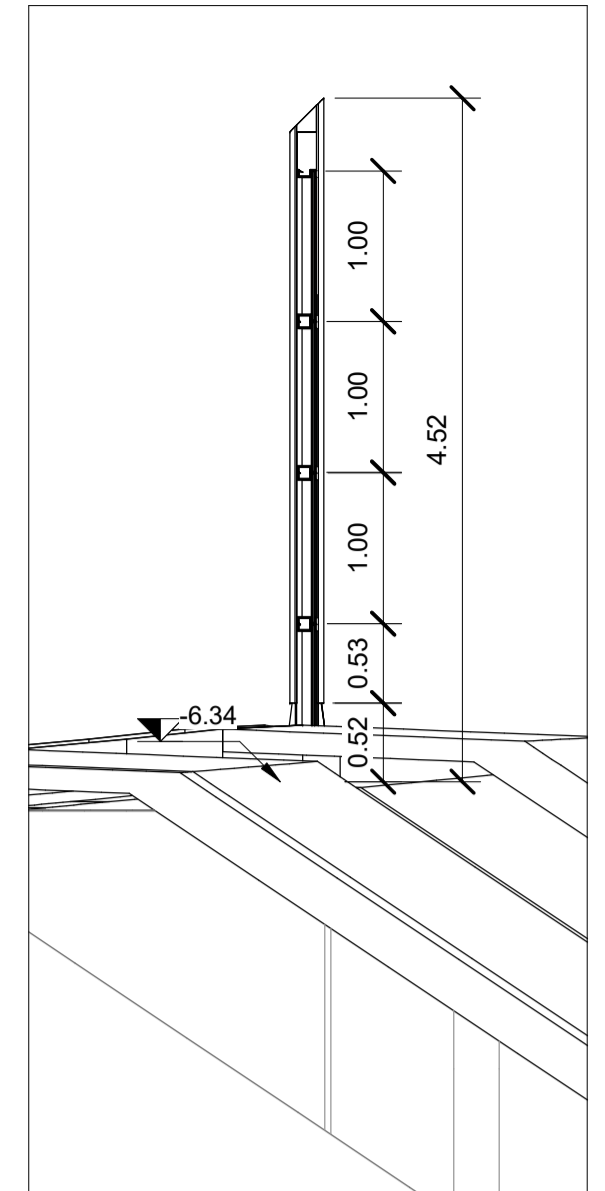
1 Stralcio planimetrico WBS 52 PT3
1 : 200



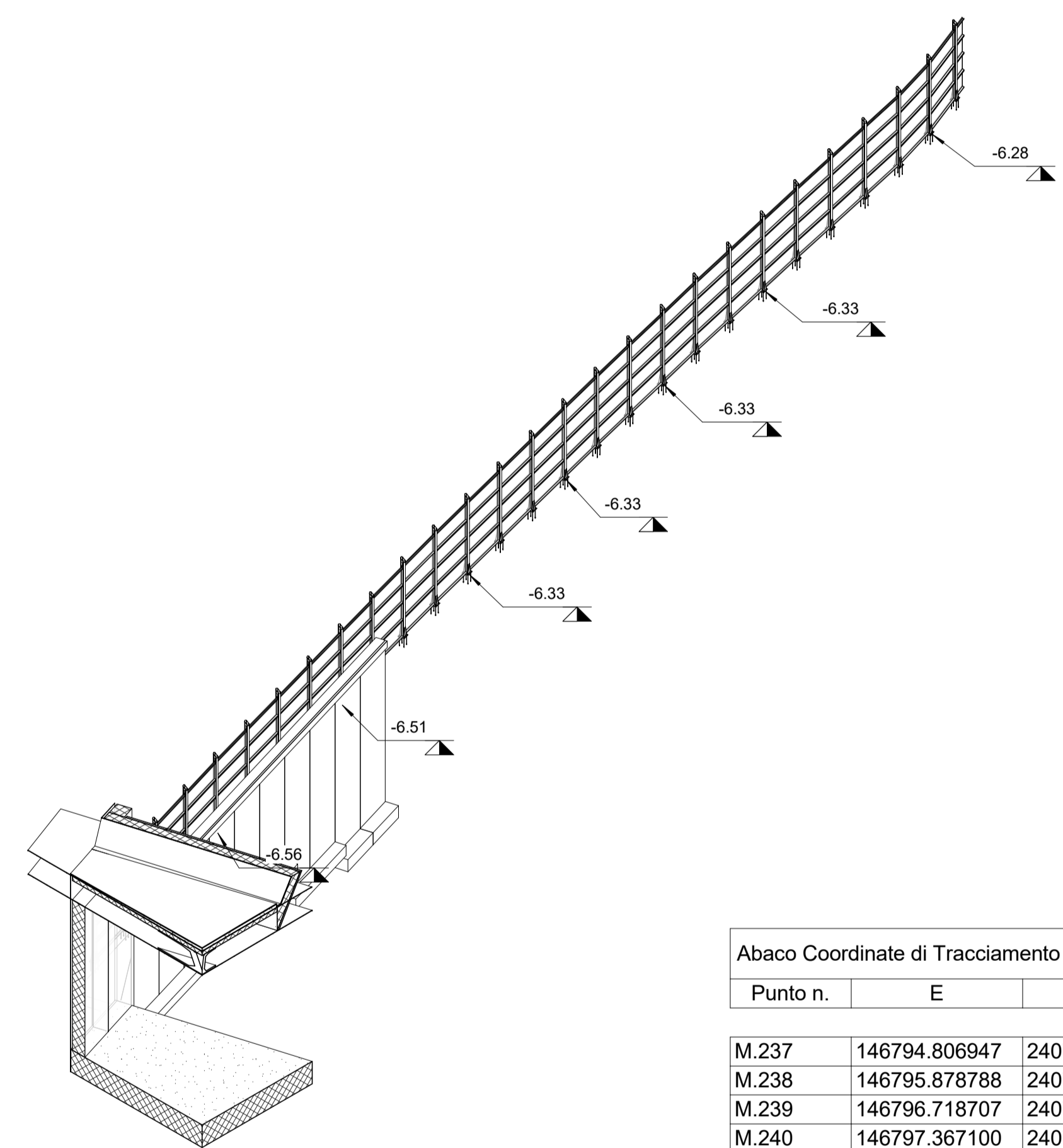
2 Sezione WBS 52 PT3
1 : 200



3 Sezione WBS 52 PT3
1 : 50



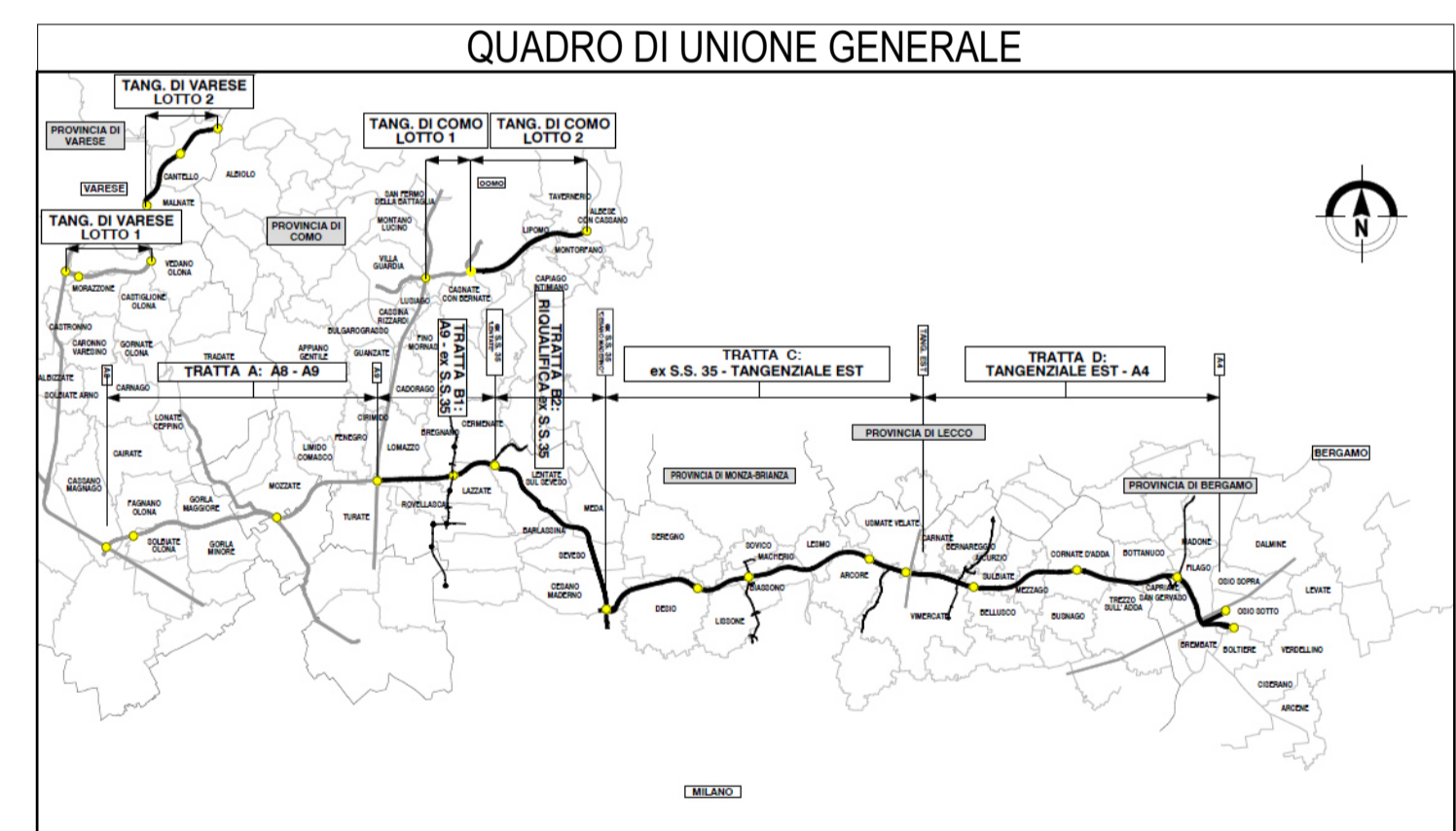
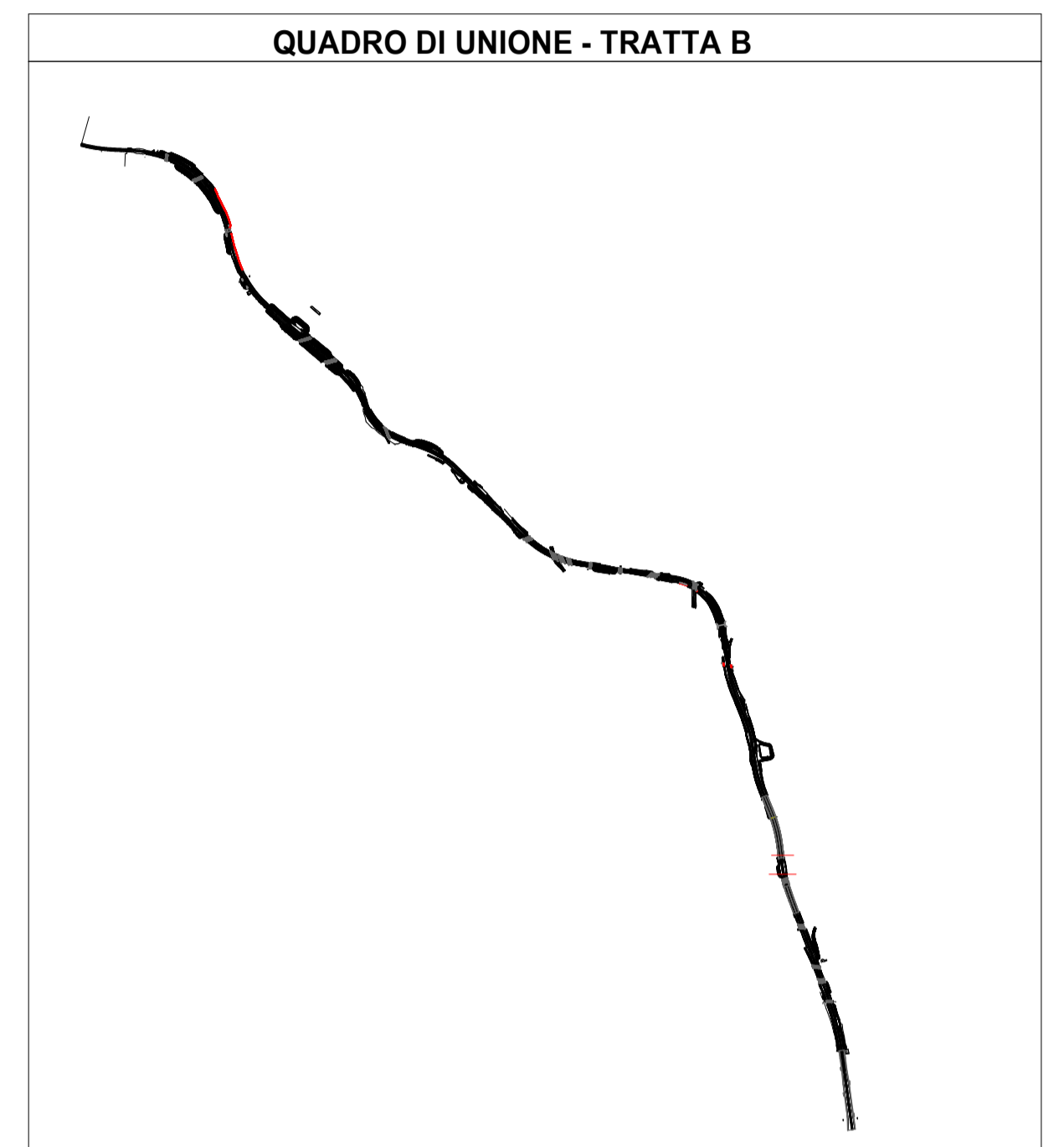
4 Sezione WBS 52 PT3
1 : 50



5 Assonometria WBS 52 PT3

Abaco Coordinate di Tracciamento WBS 52 -...

Punto n.	E	N
M.237	146794.806947	240747.004818
M.238	146795.878788	240744.202826
M.239	146796.718707	240741.329625
M.240	146797.367100	240738.400532
M.241	146798.015492	240735.471438
M.242	146798.665698	240732.542756
M.243	146799.344105	240729.620469
M.244	146800.022483	240726.698307
M.245	146800.697647	240723.775129
M.246	146801.411254	240720.861160
M.247	146802.116993	240717.945353
M.248	146802.833915	240715.032266
M.249	146803.580179	240712.126566
M.250	146804.326443	240709.220867
M.251	146805.072707	240706.315167
M.252	146805.818971	240703.409467
M.253	146806.565235	240700.503768
M.254	146807.344836	240697.607646
M.255	146808.150246	240694.717782
M.256	146808.955655	240691.827917
M.257	146809.761065	240688.938053
M.258	146810.566474	240686.048189
M.259	146811.371505	240683.159682
M.260	146812.170890	240680.266736
M.261	146813.022514	240677.390151
M.262	146813.874137	240674.513567
M.263	146814.725761	240671.636983
M.264	146815.577384	240668.760399



CONCESSIONARI AUTOSTRADALI LOMBARDE

Autosole Lombardia

COLLEGAMENTO AUTOSTRADALE
DALMINE-COMO-VARESE-VALICO DEL GAGGIOLO E OPERE AD ESSO CONNESSE

CODICE C.U.P. F118080027001

PROGETTO ESECUTIVO
TRATTA B2
WBS
52
pt.3

FASE PROGETTUALE	AMBITO	TRATTA	CATEGORIA	OPERA	PARTE DI OPERA	TIPO ELABORATO	PROGRESSIVA	REVISIONE ESTERNA
IT	AMB B2							A

DATA	REVISIONE	ELABORAZIONE PROGETTUALE
15/09/2023	A00	PROGETTISTI RESPONSABILE Ena.Via A. S.r.l. PRESTAZIONI SPECIALISTICHE Ing. Carlo Listori

CONCEDENTE	CONCESSIONARIO	PROGETTISTA
CONCESSIONARI AUTOSTRADALI LOMBARDE	Autosole Lombardia	PROGER ROCK S.p.A.

Il presente documento non potrà essere copiato, riprodotto o altrimenti pubblicato in tutto o in parte senza il consenso scritto di Autosole Pedemontana Lombarda S.p.A. Ogni utilizzo non autorizzato sarà perseguito a norma di legge.
This document may not be copied, reproduced or published either in part or entirely without the written permission of Autosole Pedemontana Lombarda S.p.A. Unauthorized use will be persecuted by law.