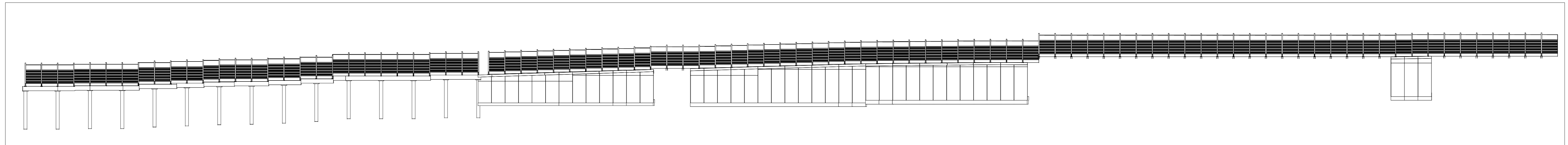


Stralcio Planimetrico WBS

1 47  
1 : 1000

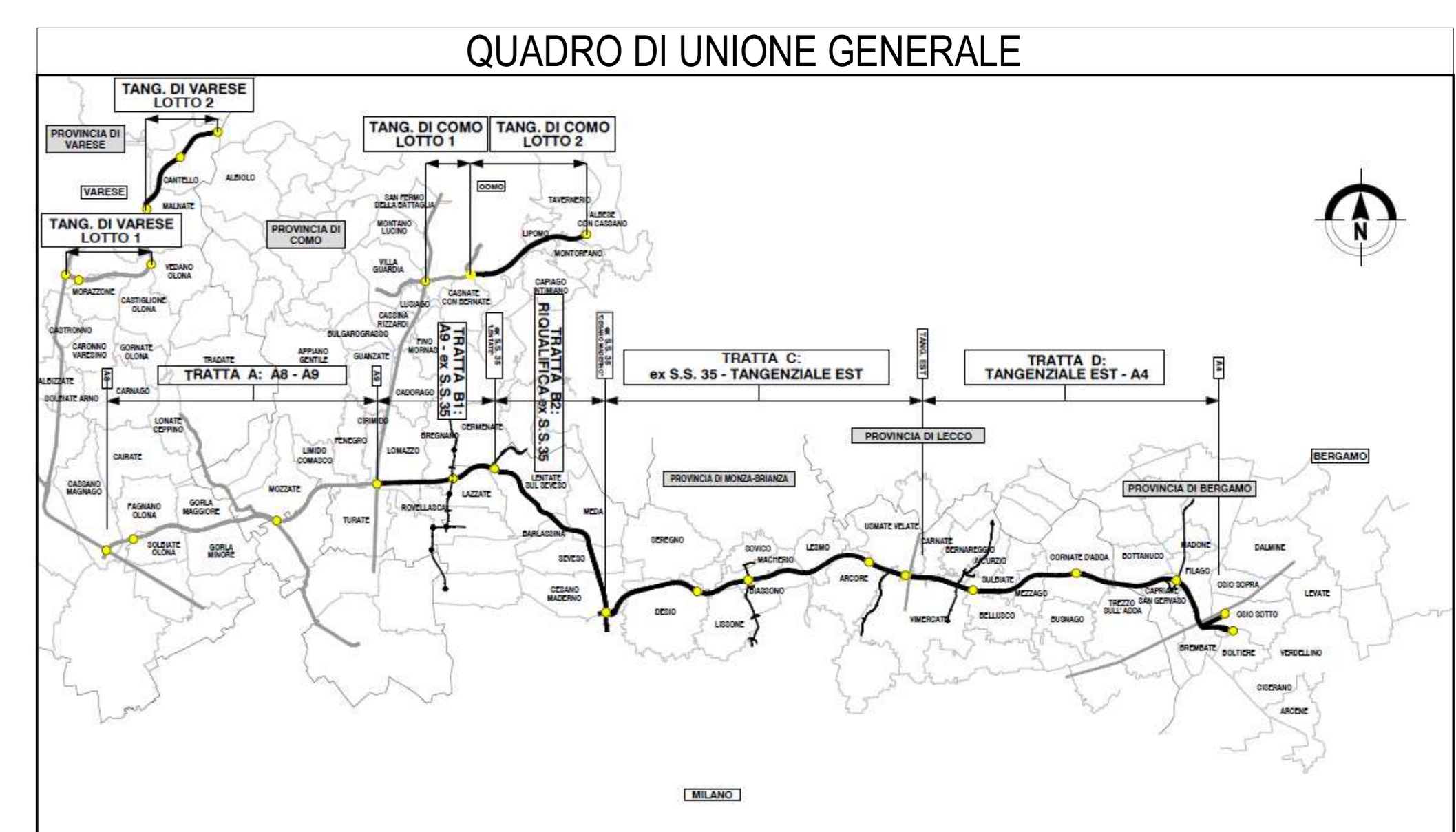
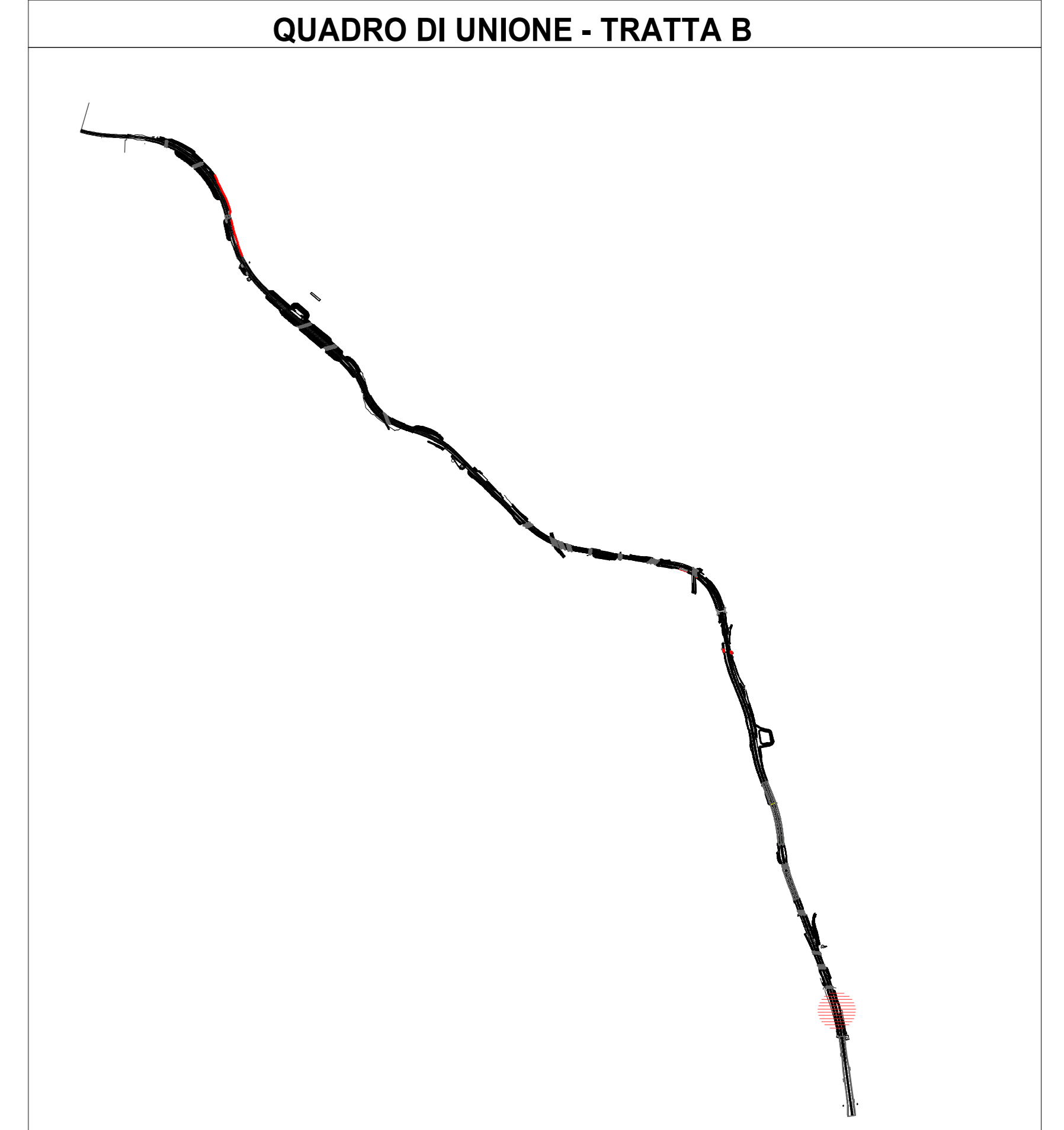


3 Assonometria WBS 47



2 Sezione WBS 47


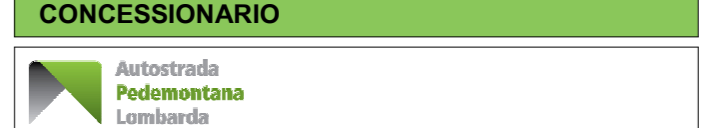

2 1 : 500






**COLLEGAMENTO AUTOSTRADALE**  
**DALMINE-COMO-VARESE-VALICO DEL GAGGIOLO E OPERE AD ESSO CONNESSE**  
CODICE C.U.P. F11B0600270007

**PROGETTO ESECUTIVO**  
**TRATTA C**

IDENTIFICAZIONE ELABORATO				CONTRAENTE GENERALE	
FASE PROGETTUALE	WBS			<b>PEDELOMBARDA NUOVA S.c.p.A.</b>	
AMBITO	TRATTA				
CATEGORIA	OPERA			DATA	REVISIONE
PARTE DI OPERA	PROGRESSIVA			ELABORAZIONE PROGETTUALE	
TIPO ELABORATO	REVISIONE ESTERNA			PROGETTISTI	RESPONSABILE
				Eme.Via.A. S.r.l.	
				Ing. Carlo Listori	
				CONCEDENTE	PROGETTISTA
				  	

Il presente documento non potrà essere copiato, riprodotto o altrimenti pubblicato in tutto o in parte senza il consenso scritto di Autostrada Pademontana Lombarda S.p.A. Ogni utilizzo non autorizzato sarà perseguito a norma di legge. This document may not be copied, reproduced or published either in part or entirely without the written permission of Autostrada Pademontana Lombarda S.p.A. Unauthorized use will be prosecuted by law.