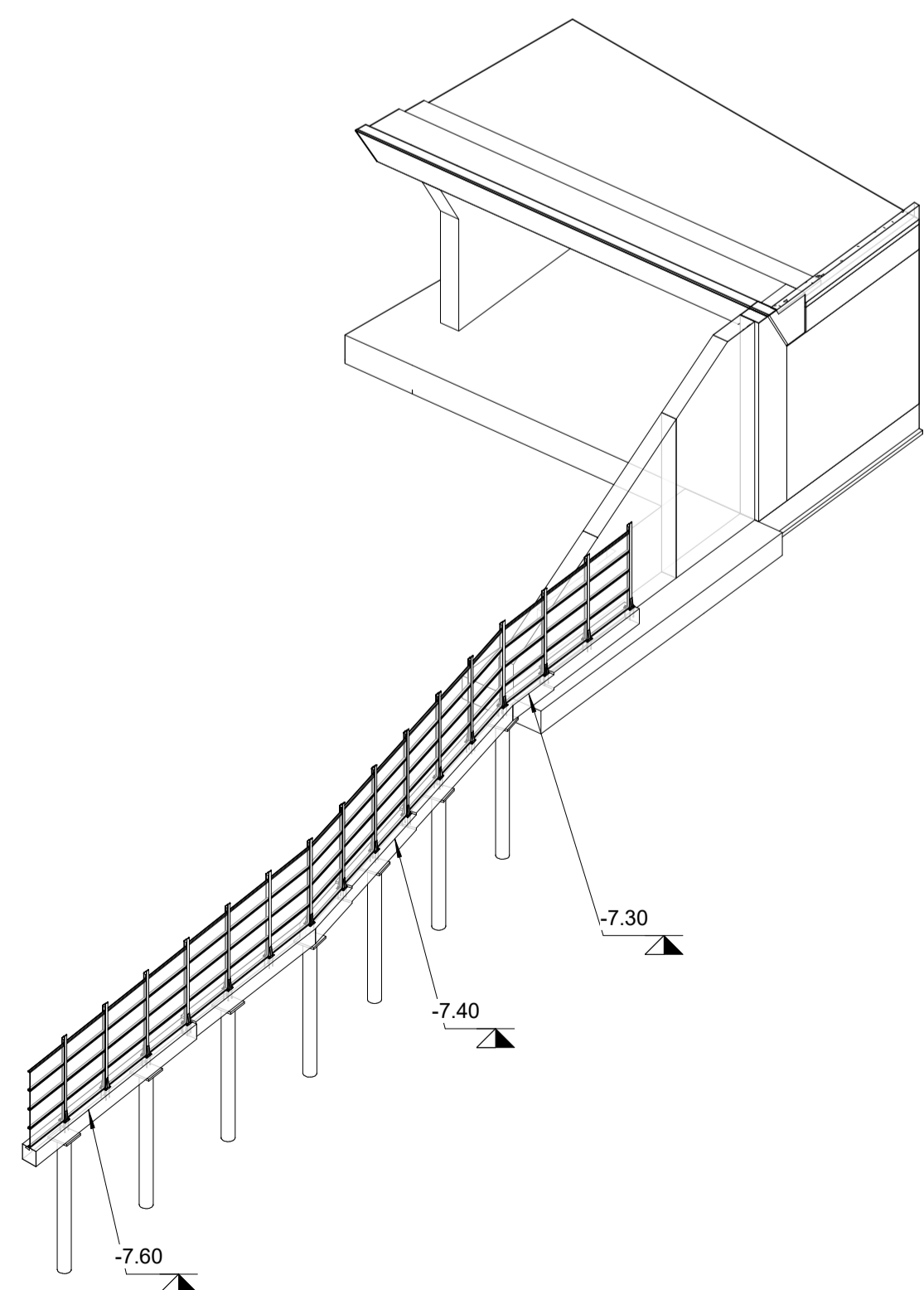
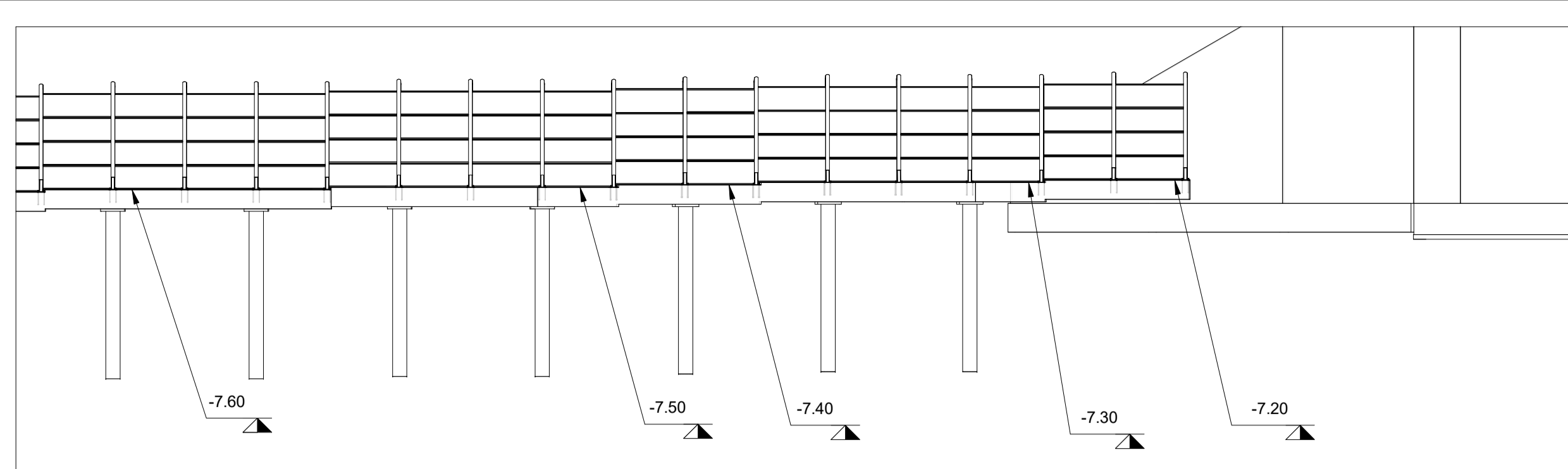


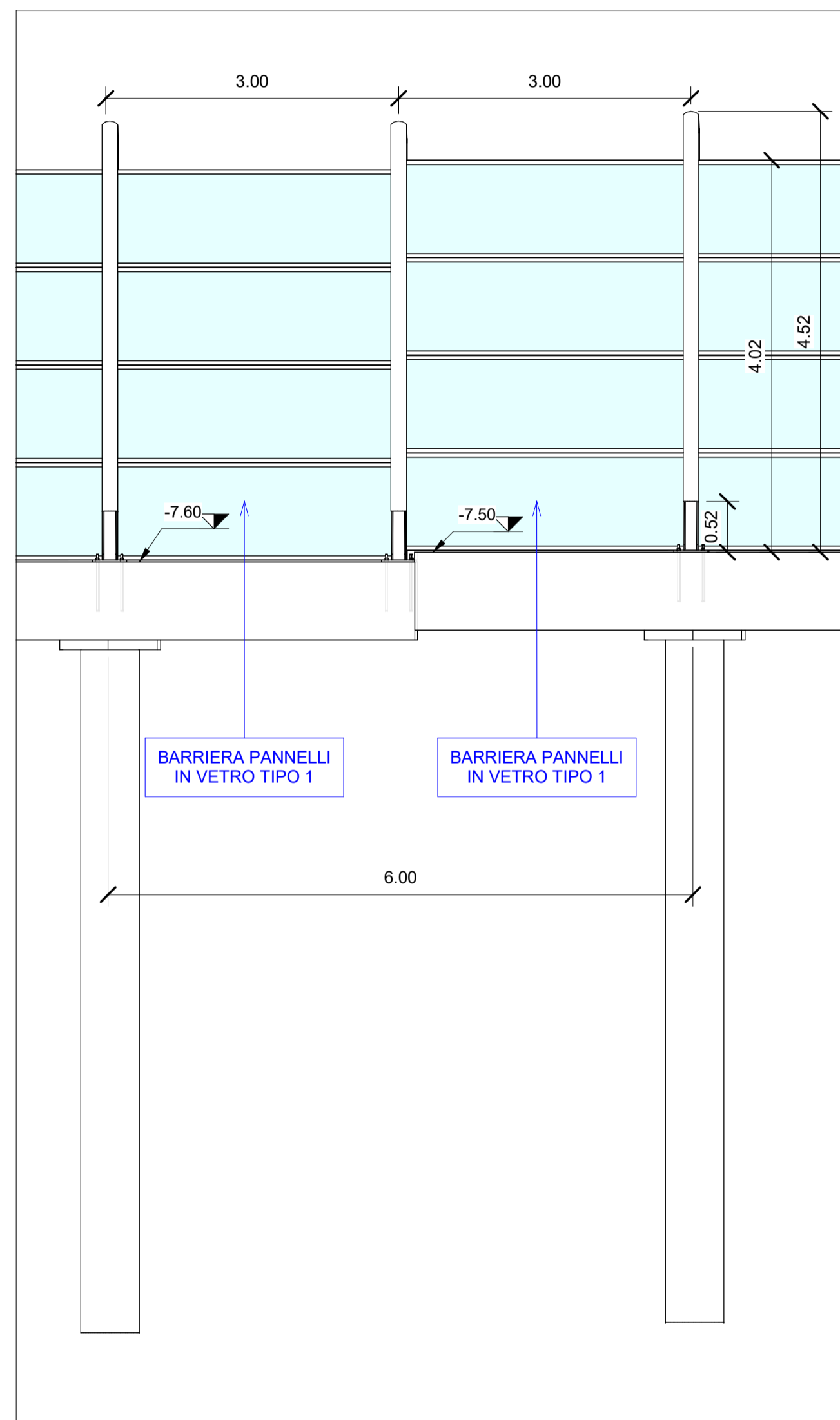
1 Stralcio planimetrico WBS 42 PT1
1 : 200



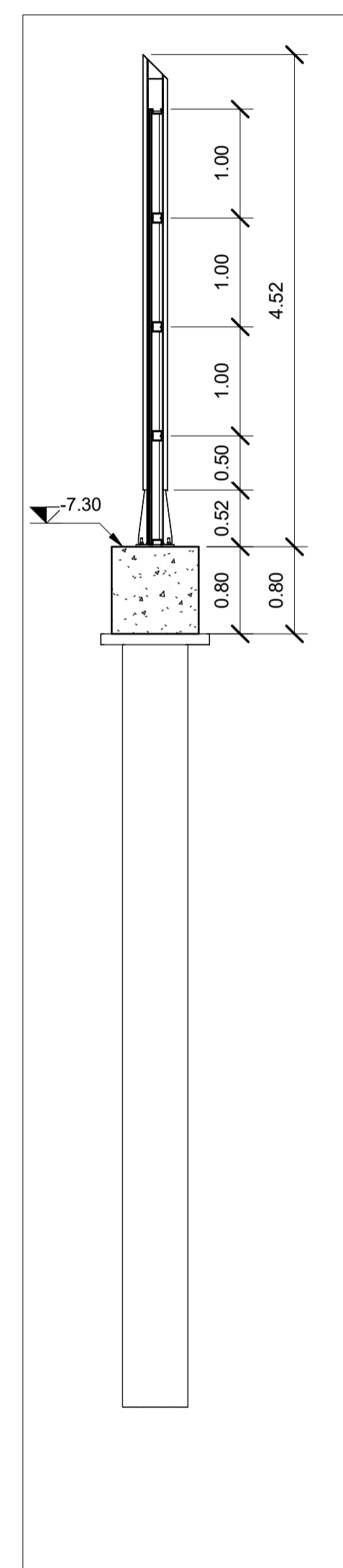
5 Assonometria WBS 42 PT1



2 Sezione WBS 42 PT1
1 : 200



3 Sezione WBS 42 PT1
1 : 50



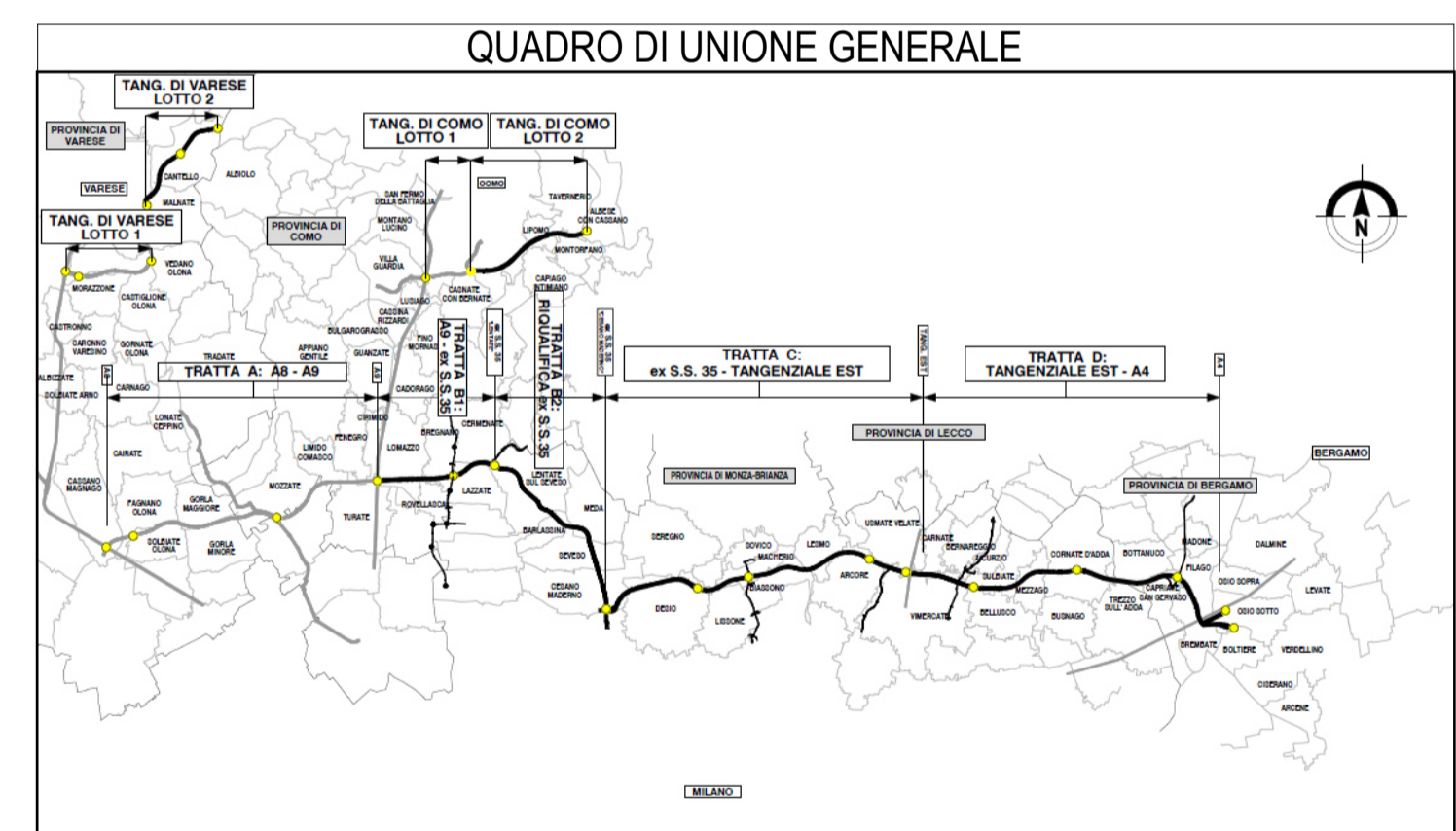
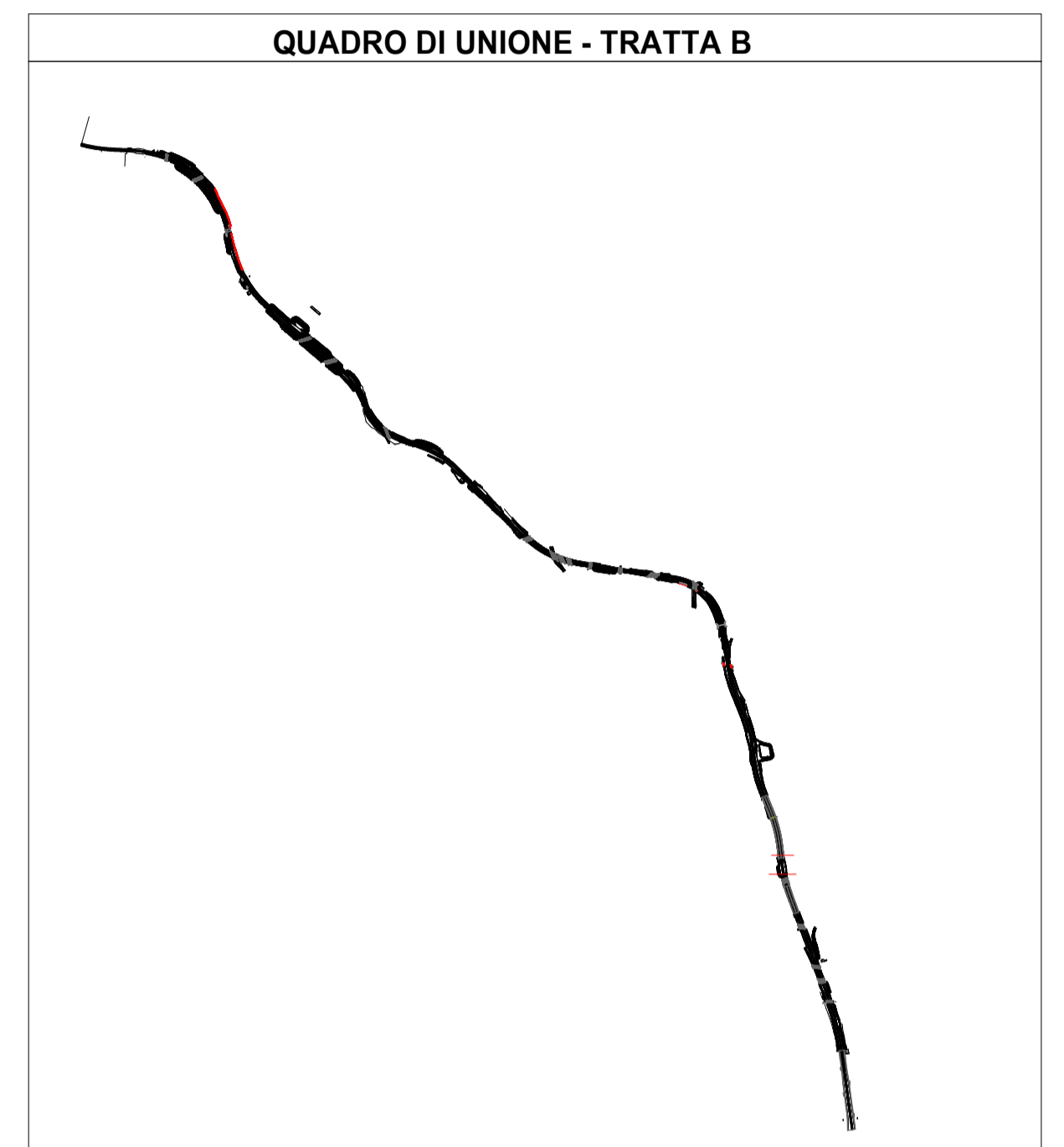
4 Sezione WBS 42 PT1
1 : 50

Abaco Coordinate di Tracciamento WBS 42 -...

Punto n.	E	N
M.01	146818.166073	240860.817324
M.02	146817.774288	240863.791631
M.03	146818.993535	240854.842437
M.04	146818.562462	240857.811305
M.05	146820.801697	240849.121375
M.06	146819.897616	240851.981906
M.07	146823.513939	240840.539782
M.08	146822.609859	240843.400313

Abaco Coordinate di Tracciamento WBS 42 -...

Punto n.	E	N
M.09	146821.705778	240846.260844
M.10	146824.399618	240837.680635
M.11	146824.867133	240834.713087
M.12	146825.800862	240828.786240
M.13	146825.333993	240831.749690
M.14	146826.262469	240825.856193
M.15	146827.196207	240819.929294
M.16	146826.729338	240822.892744



CONCESSIONARI AUTOSTRADALI LOMBARDE
Autosstrada Padanese
Autosstrada Padanese

COLLEGAMENTO AUTOSTRADE
DALMINE-COMO-VARESE-VALICO DEL GAGGIOLO E OPERE AD ESSO CONNESSE
CODICE C.U.P. F118060027001

PROGETTO ESECUTIVO
TRATTA B2
WBS
42
pt.1

IDENTIFICAZIONE ELABORATO		CONTRAENTE GENERALE	
WBS		PEDELOMBARDA NUOVA S.p.A.	
FASE PROGETTUALE	REVISIONE	DATA	ELABORAZIONE PROGETTUALE
AMBITO		15/09/2023	PROGETTISTI: RESPONSABILE
TRATTA			Ena Via A. S.r.l.
CATEGORIA			PRESTAZIONI SPECIALISTICHE
OPERA			Ing. Carlo Listori
PARTE DI OPERA			Redatto: Ing. Andrea Marini
TIPO ELABORATO			Verificato: Ing. Andrea Marini
PROGRESSIVA			Approvato: Ing. Enrico Maresca
REVISIONE ESTERNA			
A			
CONCEDENTE		PROGETTISTA	
CONCESSIONARI AUTOSTRADALI LOMBARDE		Autosstrada Padanese	
Autosstrada Padanese		Autosstrada Padanese	
Autosstrada Padanese		Autosstrada Padanese	
Autosstrada Padanese		Autosstrada Padanese	

Il presente documento non potrà essere copiato, riprodotto o altrimenti pubblicato in tutto o in parte senza il consenso scritto di Autosstrada Padanese S.p.A. Ogni utilizzo non autorizzato sarà perseguito a norma di legge. This document may not be copied, reproduced or published either in part or entirely without the written permission of Autosstrada Padanese S.p.A. Unauthorized use will be persecuted by law.