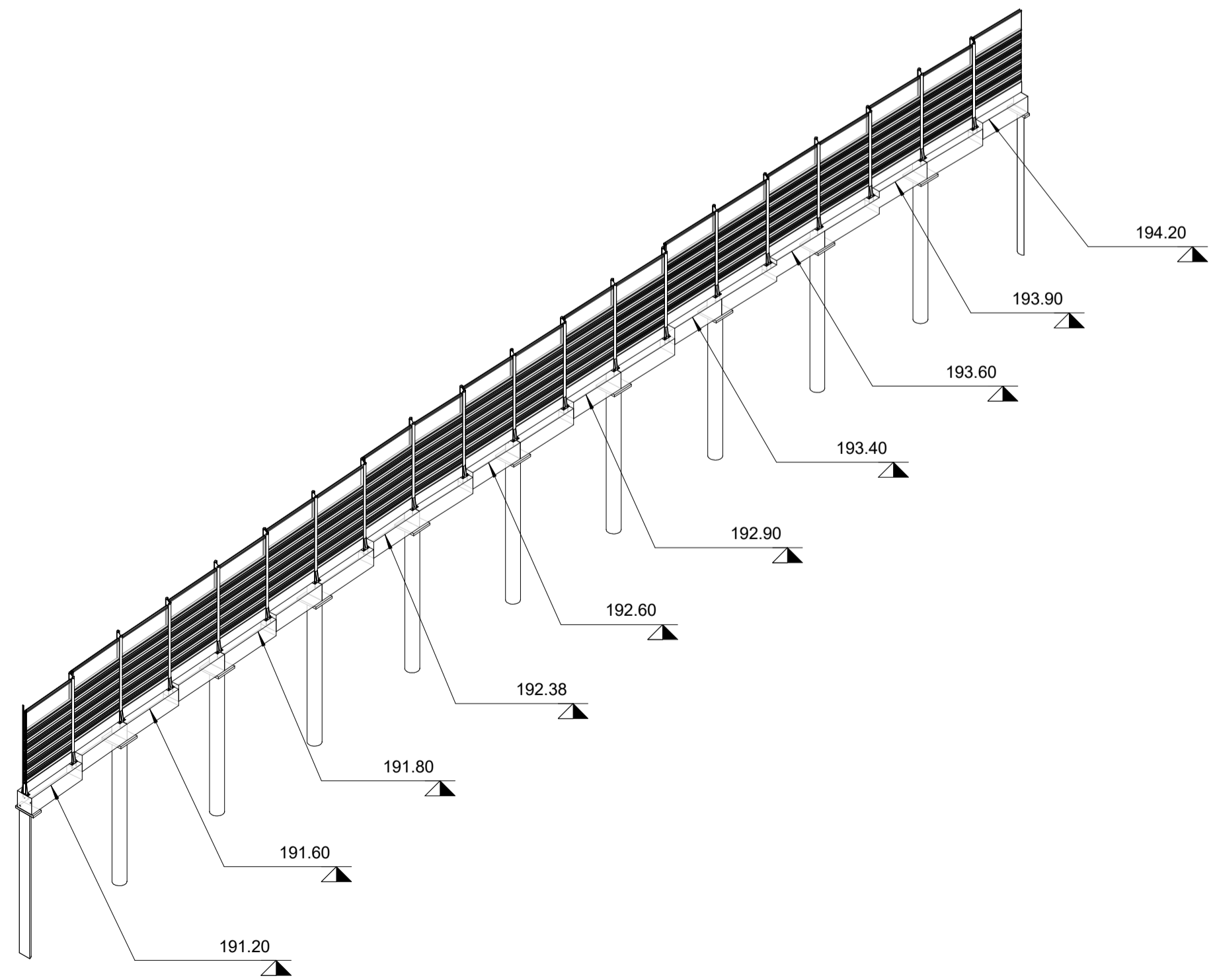


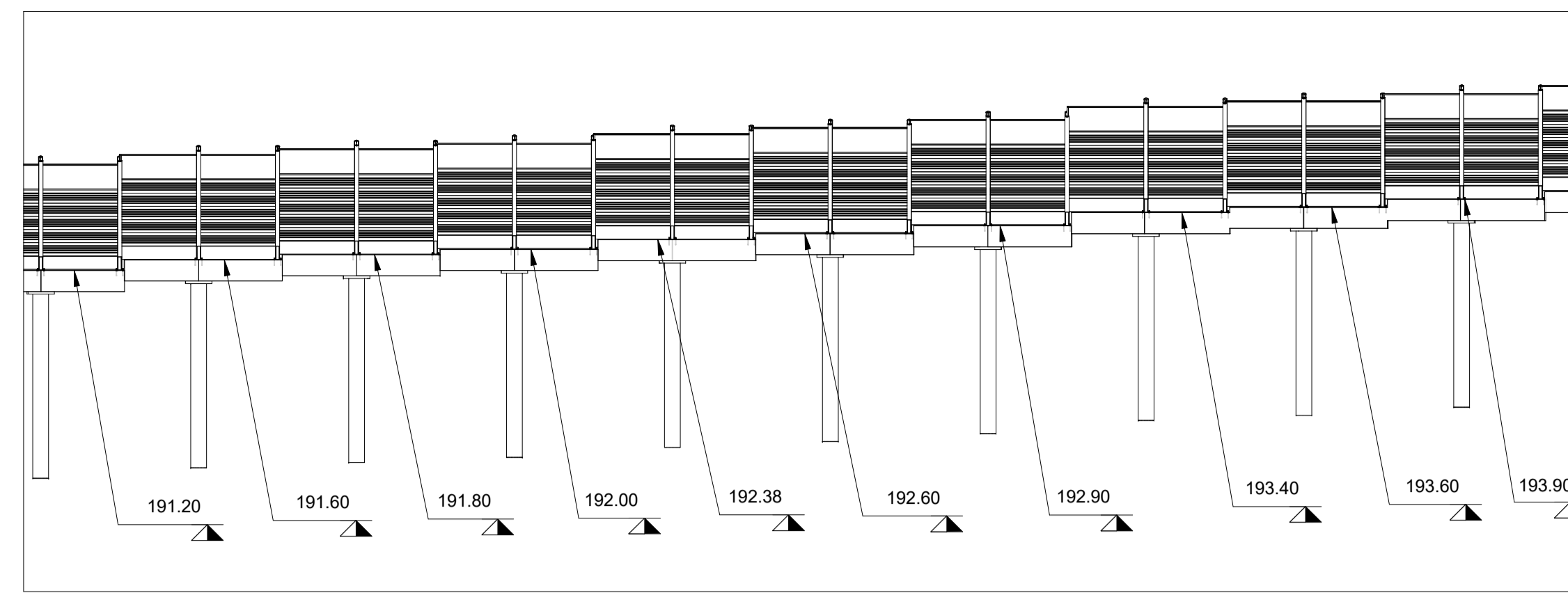
Stralcio Planimetrico WBS

1 02 PT2
1:200



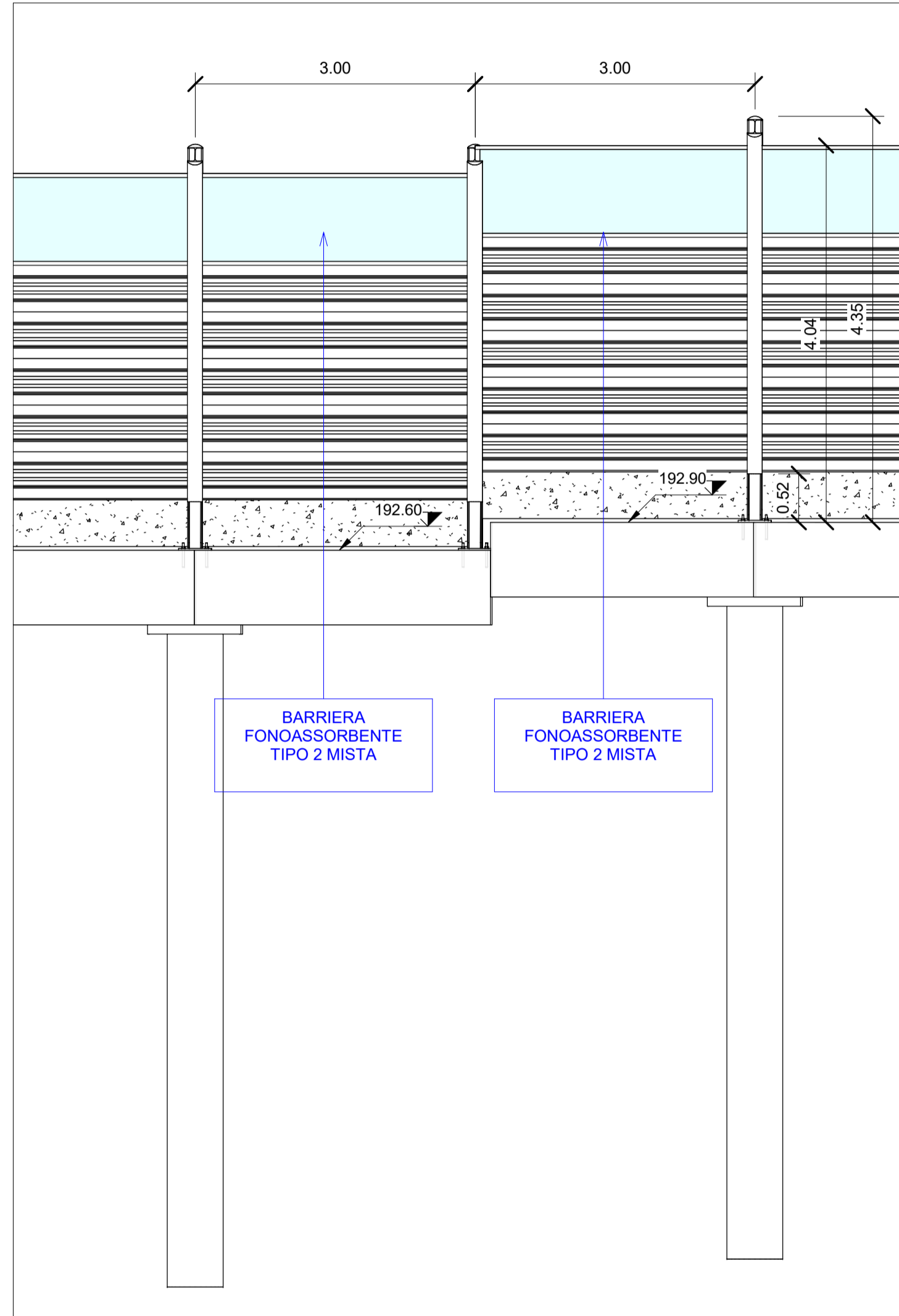
Assonometria WBS 02 PT2

5



2 Sezione WBS 02 PT2

1:200



3 Sezione WBS 02 PT2

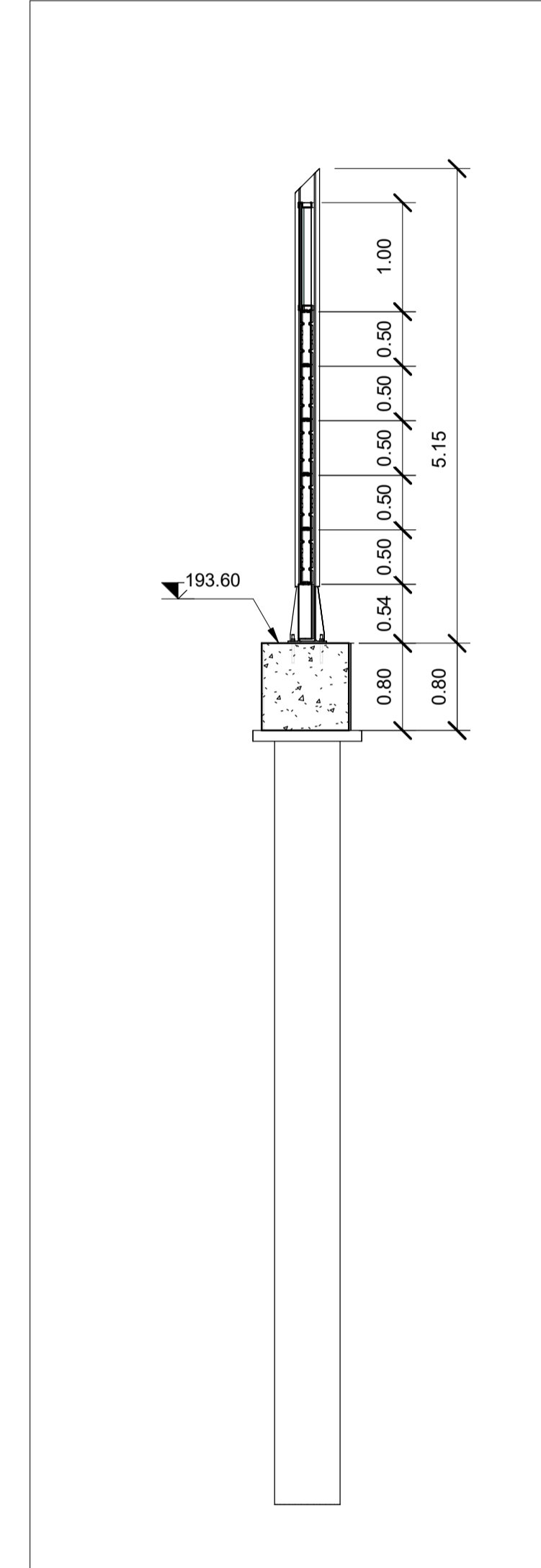
1:50

Abaco Coordinate di Tracciamento WBS 02 -...

PUNTO n.	E	N
M.85	147289.975493	238021.046402
M.86	147289.697568	238024.033526
M.87	147289.466272	238027.024574
M.88	147289.234980	238030.015647
M.89	147289.004359	238033.006760
M.90	147288.773065	238035.997847
M.91	147288.541774	238038.988909
M.92	147288.310481	238041.979981
M.93	147288.174171	238044.976614
M.94	147288.026831	238047.973340

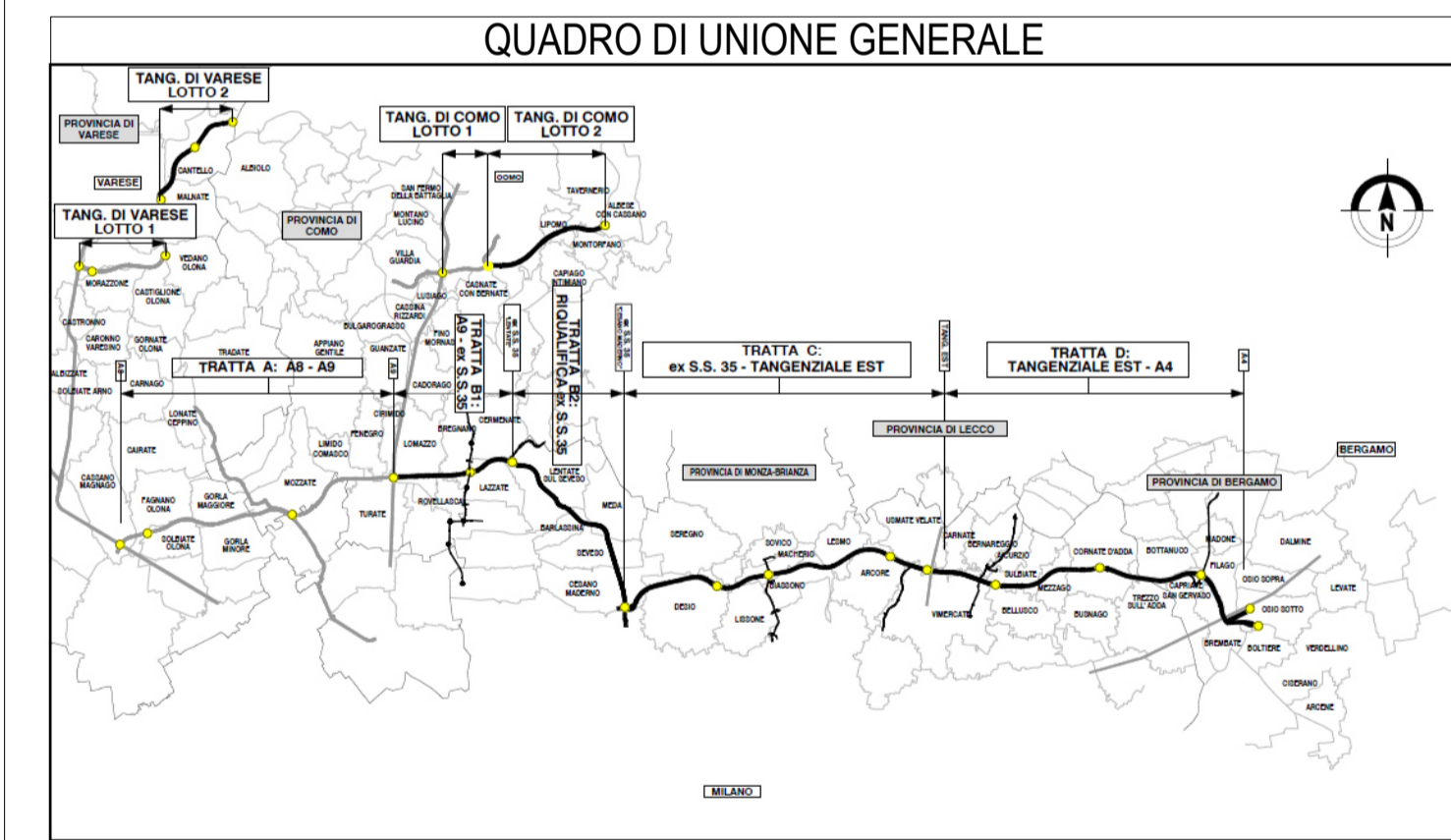
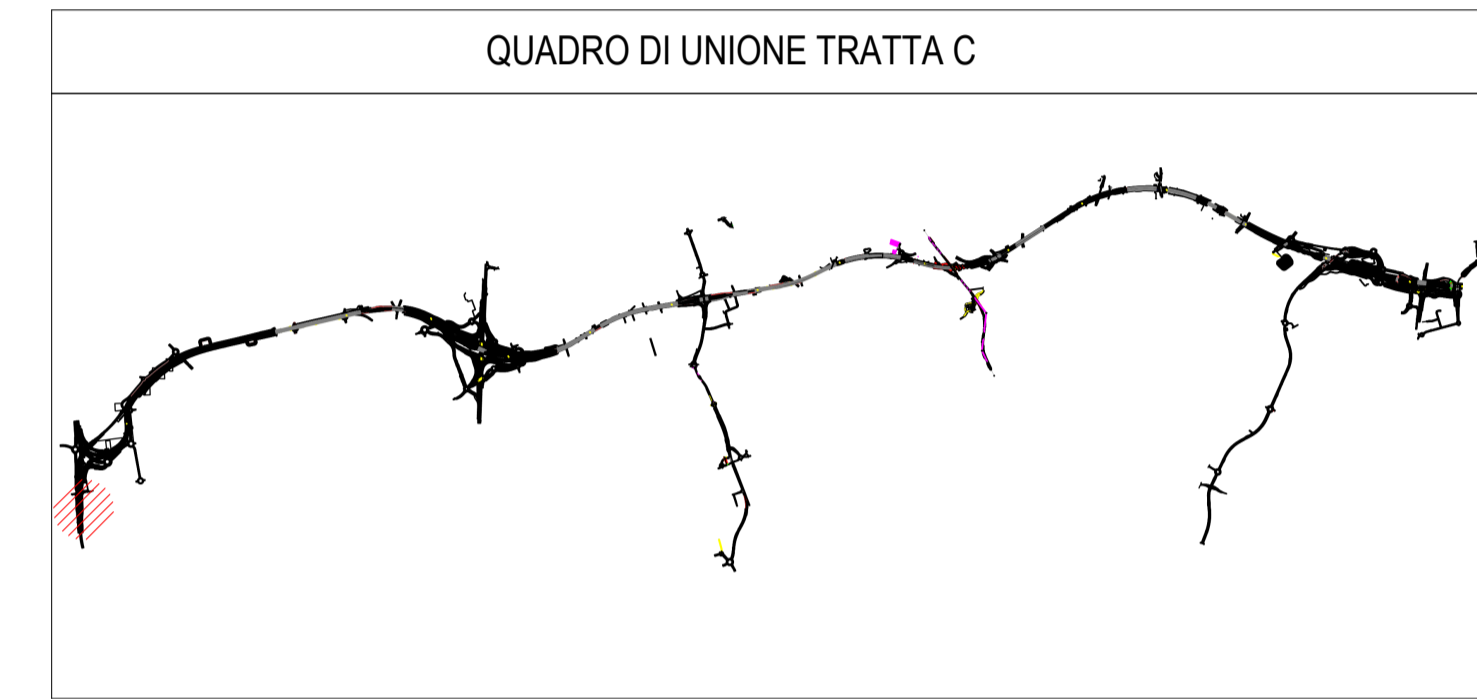
Abaco Coordinate di Tracciamento WBS 02 -...

PUNTO n.	E	N
M.95	147287.879514	238050.969582
M.96	147287.732191	238053.965962
M.97	147287.610635	238056.963498
M.98	147287.488559	238059.961014
M.99	147287.378357	238062.958989
M.100	147287.267741	238065.956949
M.101	147287.187314	238068.955865
M.102	147287.106930	238071.954788
M.103	147287.057147	238074.954375



4 Sezione WBS 02 PT2

1:50



COLLEGAMENTO AUTOSTRADALE
DALMINE-COMO-VARESE-VALICO DEL GAGGIOLO E OPERE AD ESSO CONNESSE
CODICE C.U.P. F118060027001
PROGETTO ESECUTIVO
TRATTA C

FASE PROGETTUALE		CONTRAENTE GENERALE	
AMBITO	WBS	PEDELOMBARDA NUOVA S.p.A. DATA: _____ REVISIONE: _____ ELABORAZIONE PROGETTUALE: PROGETTISTI: Ing. Alberto Rinaldi, Erre Via A. S.r.l. RESPONSABILE INTEGRAZIONE SPECIALISTICHE: Ing. Carlo Listori	
CATEGORIA	OPERA		
PARTE DI OPERA	TIPO ELABORATO		
PROGRESSIVA	REVISIONE ESTERNA	CONCESSIONARIO	PROGETTISTA
DATA	As indicated		

Il presente documento non potrà essere copiato, riprodotto o altrimenti pubblicato in tutto o in parte senza il consenso scritto di Autorisposta Pedemontana Lombarda S.p.A. Ogni utilizzo non autorizzato sarà perseguito a norma di legge. This document may not be copied, reproduced or published in part or entirely without the written permission of Autorisposta Pedemontana Lombarda S.p.A. Unauthorized use will be persecuted by law.