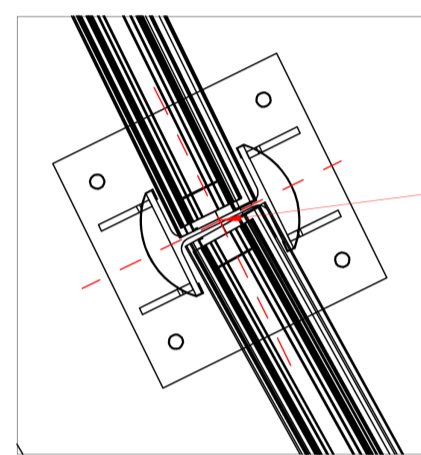


Abaco Coordinate di Tracciamento - Opere		
P.01	E	N

M.40	148667.964685	239734.015751
M.41	148670.801133	239734.992766
M.42	148673.639481	239735.964249
M.43	148676.477829	239736.935734
M.44	148679.325351	239737.879990
M.45	148682.172873	239738.824246
M.46	148685.020394	239739.768502
M.47	148687.867916	239740.712758
M.48	148690.715438	239741.657014
M.49	148693.562326	239742.601065
M.50	148696.414556	239743.532104
M.51	148699.266785	239744.463144
M.52	148702.124620	239745.375713
M.53	148704.982454	239746.288282
M.54	148707.840288	239747.200851
M.55	148710.698123	239748.113420

Abaco Coordinate di Tracciamento - Opere		
P.01	E	N

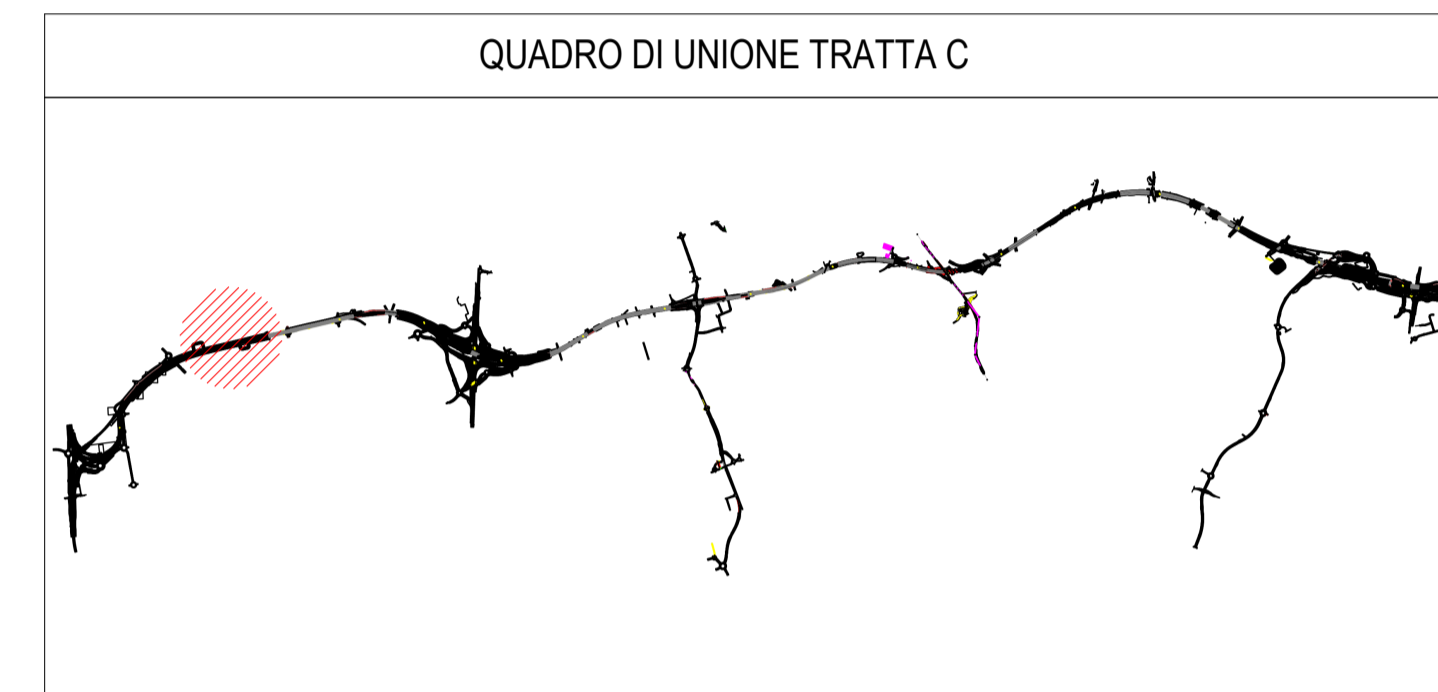
M.56	148713.557420	239749.021396
M.57	148716.416716	239749.929376
M.58	148719.290841	239750.789261
M.59	148722.164967	239751.649146
M.60	148725.039093	239752.509030
M.61	148727.913218	239753.368915
M.62	148730.787344	239754.228800
M.63	148733.661470	239755.088684
M.64	148736.535595	239755.948569
M.65	148739.409721	239756.808454
M.66	148742.283847	239757.668338
M.67	148745.157972	239758.528223
M.68	148748.032098	239759.388108
M.69	148750.906223	239760.247993
M.70	148753.783201	239761.098287
M.71	148756.660178	239761.948583



E= X.XXX
N= X.XXX

1 WBS CBA08 - Callout 02

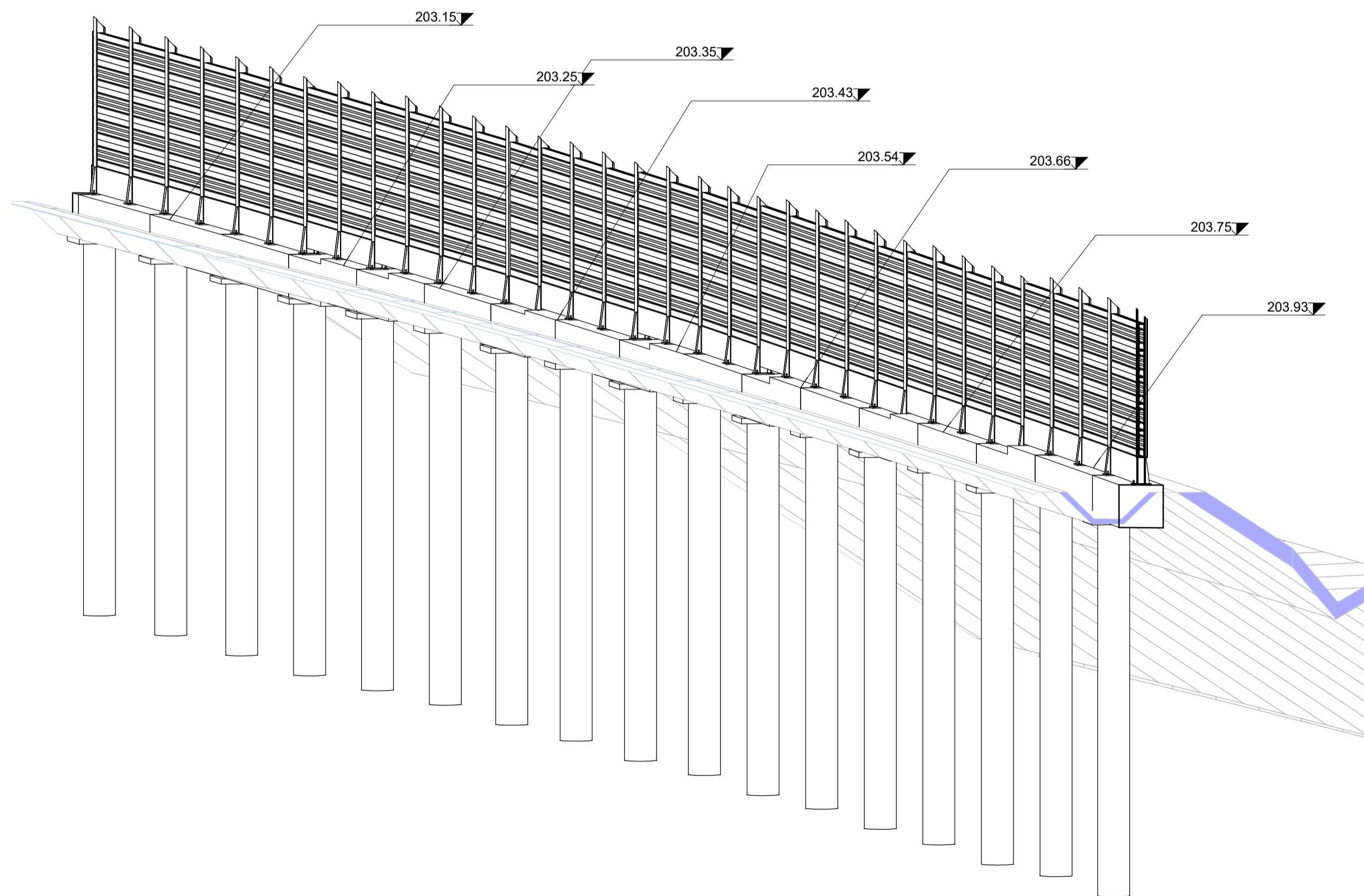
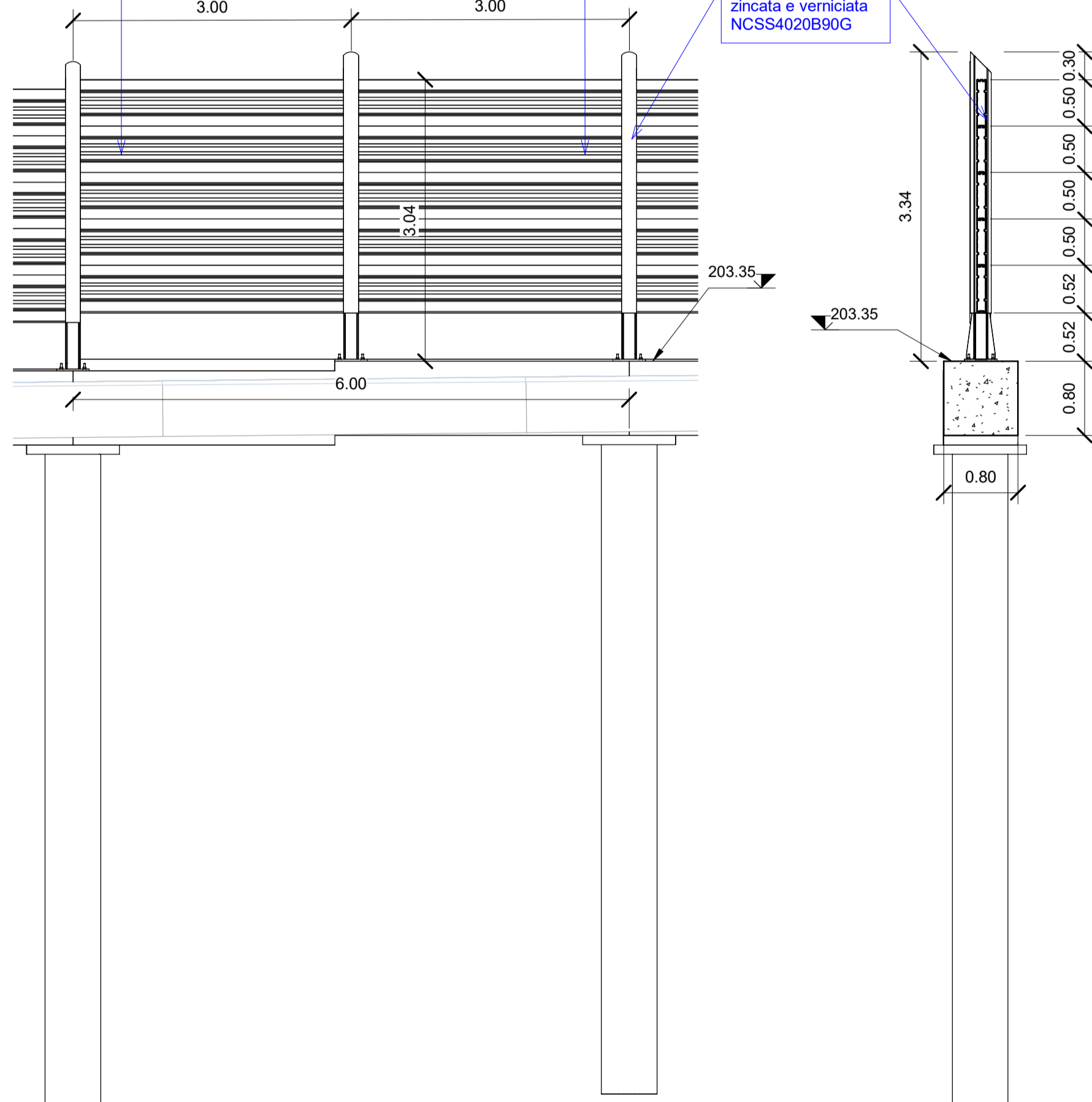
1 : 200



BARRIERA FONOASSORBENTE TIPO 3 OPACA

BARRIERA FONOASSORBENTE TIPO 3 OPACA

Supporto in lamiera zincata e verniciata NCSS4020B90G



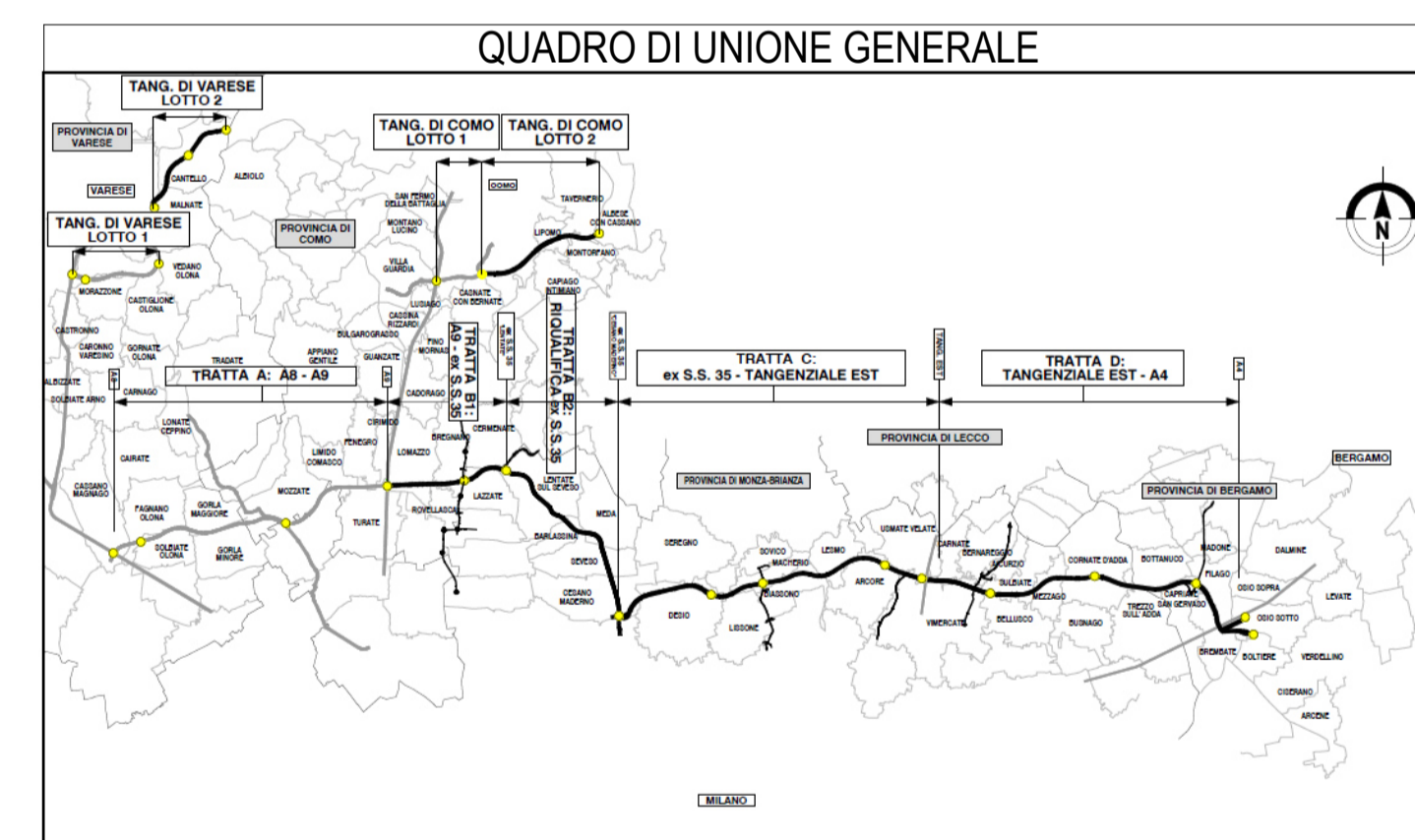
2 Sezione tipologica

1 : 50

3 Sezione tipologica

1 : 50

4 Assonometria pt.2






COLLEGAMENTO AUTOSTRADALE
DALMINE-COMO-VARESE-VALICO DEL GAGGIOLO E OPERE AD ESSO CONNESSE
CODICE C.U.P. F118080021001
PROGETTO ESECUTIVO
TRATTA C
 WBS C.BA.08 pt2

IDENTIFICAZIONE ELABORATO		CONTRAENTE GENERALE	
WBS		PEDELOMBARDA NUOVA S.c.p.A.	
FASE PROGETTUALE		DATA	REVISIONE
IT	AMB C	31/08/2023	A00
ELABORAZIONE PROGETTUALE		PROGETTISTI	RESPONSABILE
		Ing. Alberto Rinaldi Erre Via A. S.r.l.	INGEGNERIA SPECIALISTICHE
CONCEDENTE		CONCESSIONARIO	PROGETTISTA
CONCESSIONARI AUTOSTRADALI LOMBARDE		Autorisposta Pedemontana Lombarda	PROGER ROCK S.p.A.

Il presente documento non potrà essere copiato, riprodotto o altrimenti pubblicato in tutto o in parte senza il consenso scritto di Autorisposta Pedemontana Lombarda S.p.A. Ogni utilizzo non autorizzato sarà perseguito a norma di legge. This document may not be copied, reproduced or published either in part or entirely without the written permission of Autorisposta Pedemontana Lombarda S.p.A. Unauthorized use will be persecuted by law.