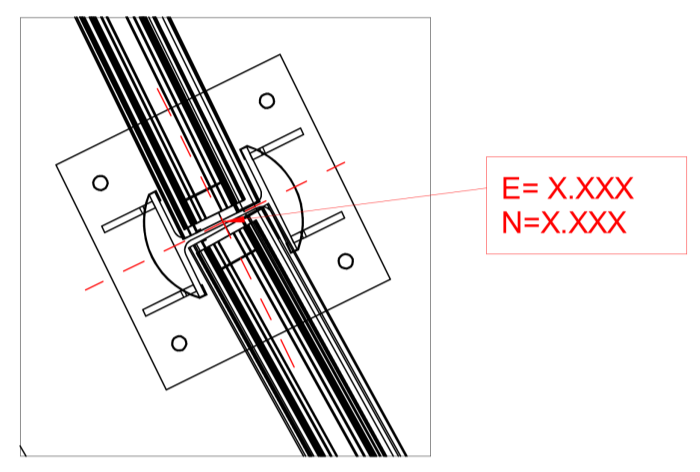
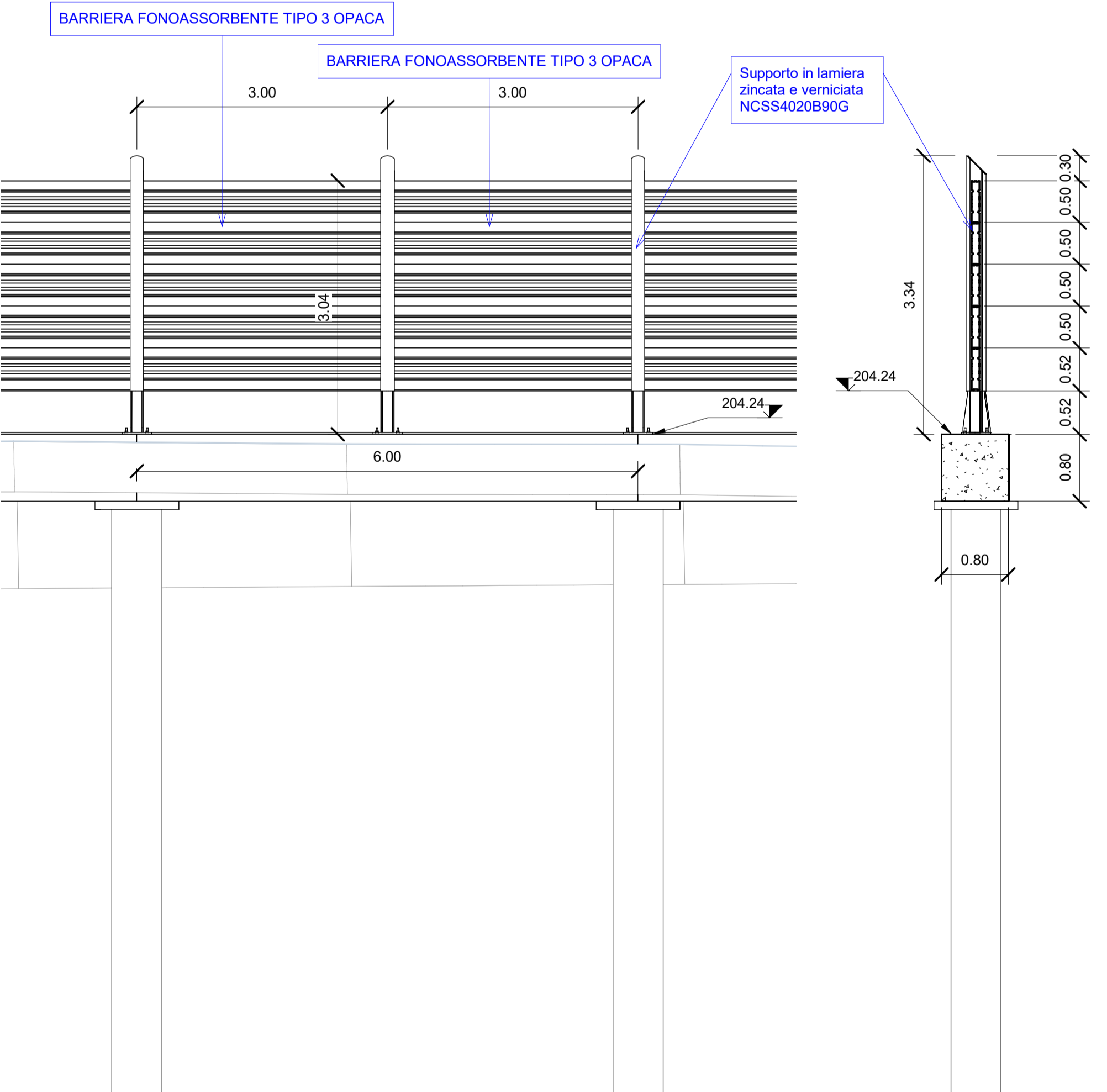
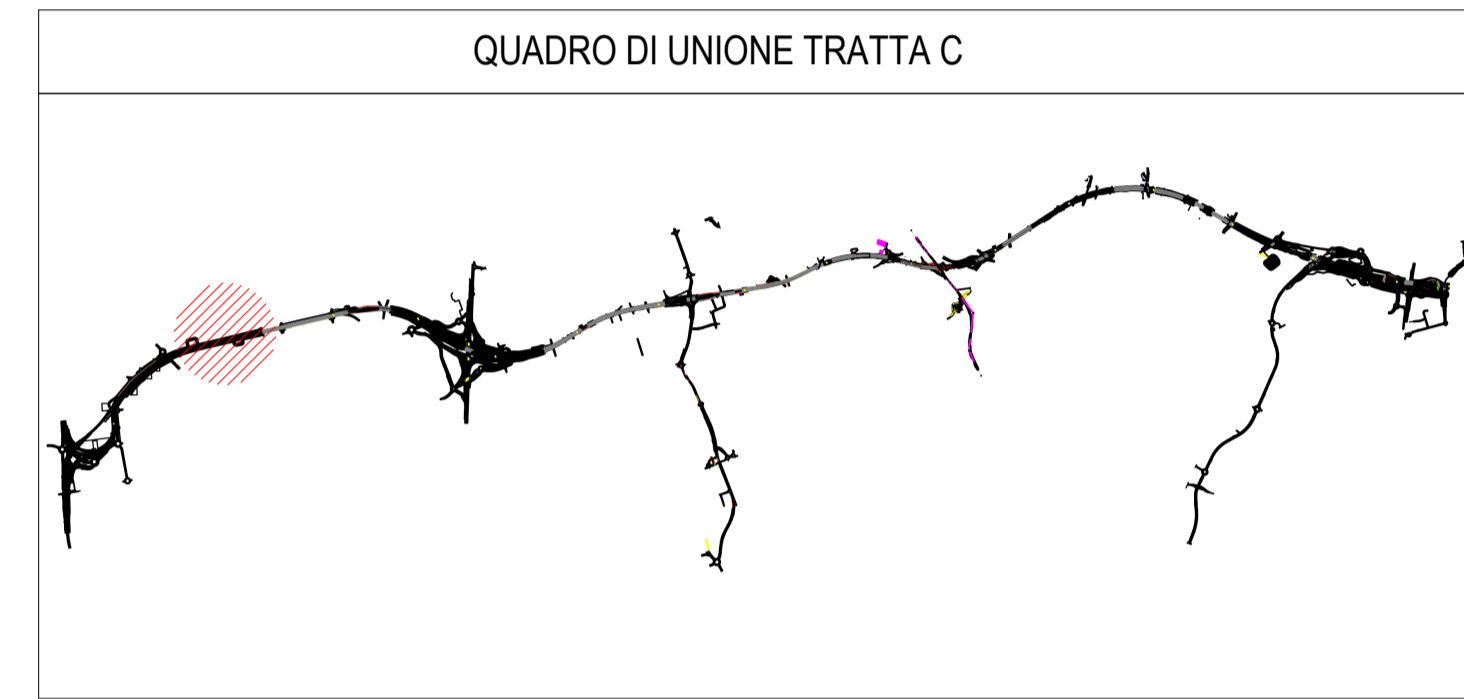


Abaco Coordinate di Tracciamento - Opere		
P.01	E	N
M.114	148881.233005	239795.416258
M.115	148884.147293	239796.128247
M.116	148887.061580	239796.840236
M.117	148889.975868	239797.552225
M.118	148892.890155	239798.264213
M.119	148895.804443	239798.976202
M.120	148898.718730	239799.688191
M.121	148901.633018	239800.400180
M.122	148904.547306	239801.112169
M.123	148907.461593	239801.824158
M.124	148910.375881	239802.536147
M.125	148913.290168	239803.248136
M.126	148916.204456	239803.960125
M.127	148919.118743	239804.672114

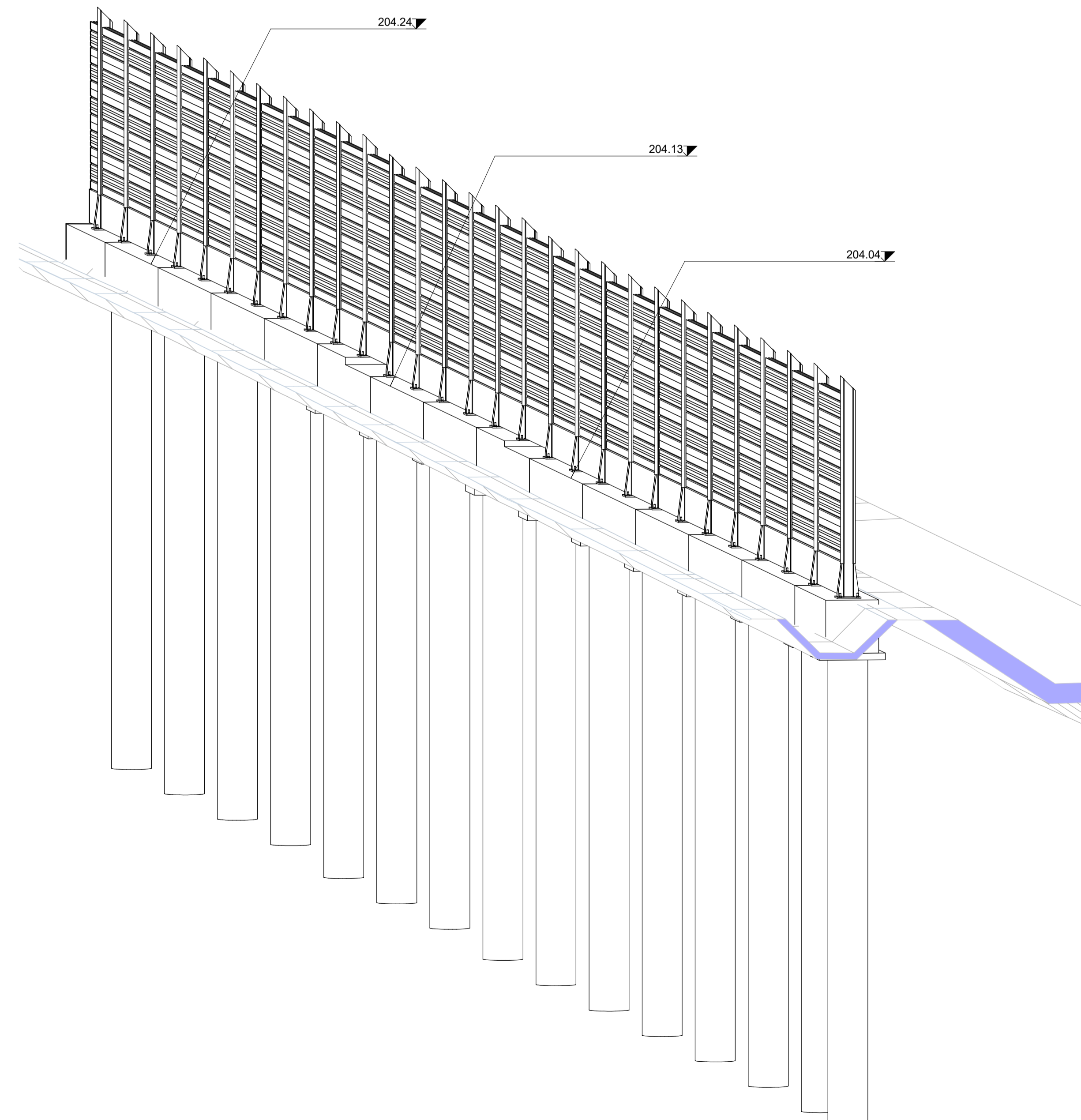
Abaco Coordinate di Tracciamento - Opere		
P.01	E	N
M.128	148922.033031	239805.384103
M.129	148924.947318	239806.096091
M.130	148927.861606	239806.808080
M.131	148930.775893	239807.520069
M.132	148933.690181	239808.232058
M.133	148936.604468	239808.944047
M.134	148939.518756	239809.656036
M.135	148942.433043	239810.368025
M.136	148945.347331	239811.080014
M.137	148948.261618	239811.792003
M.138	148951.175906	239812.503992
M.139	148954.090193	239813.215981
M.140	148957.004481	239813.927970
M.141	148959.918769	239814.639958
M.142	148962.833056	239815.351947



1 WBS CBA08 - Callout 04
1 : 200

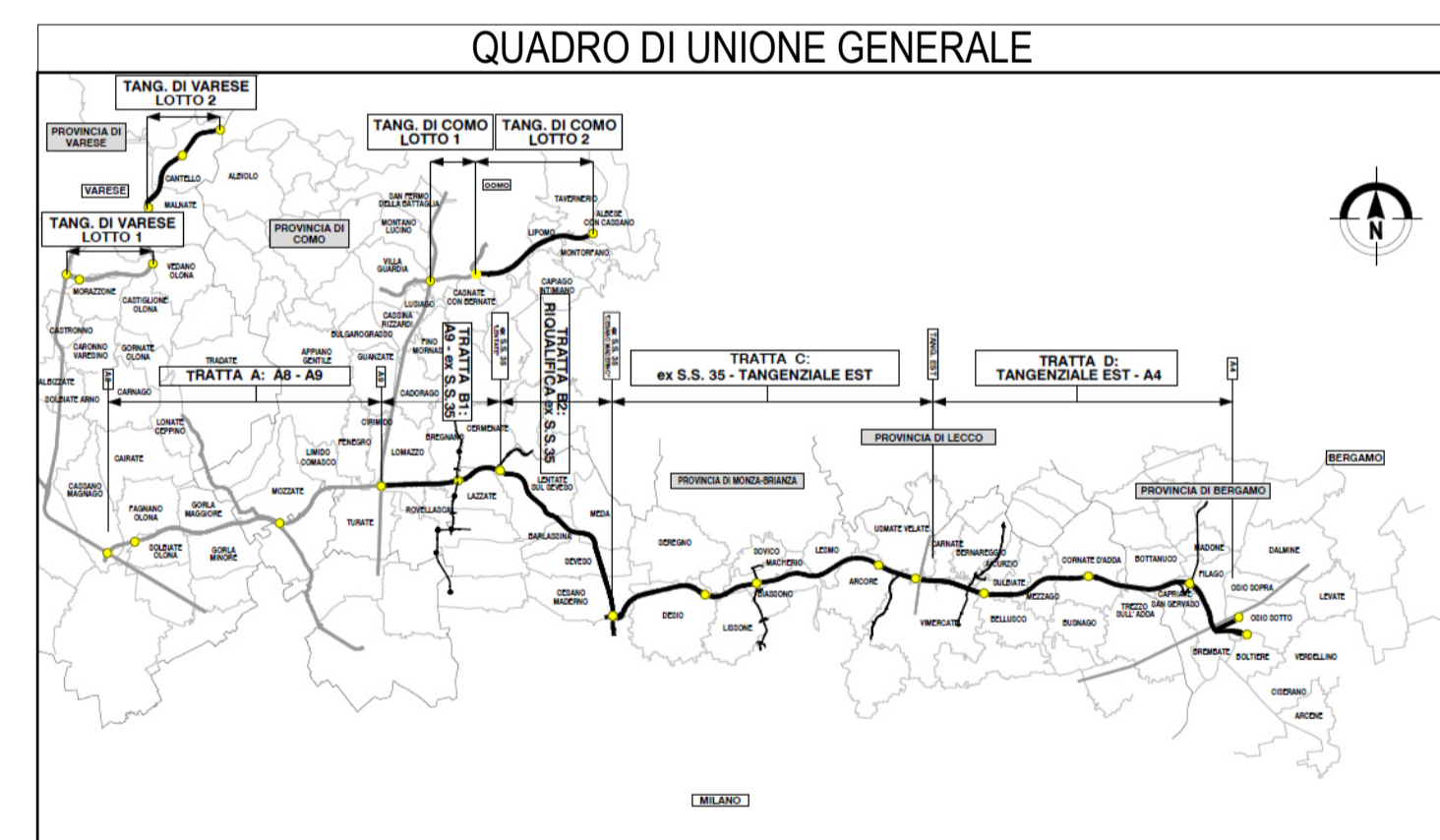



2 Sezione tipologica
1 : 50



3 Sezione tipologica
1 : 50

4 Assonometria pt.4






COLLEGAMENTO AUTOSTRADALE
DALMINE-COMO-VARESE-VALICO DEL GAGGIOLO E OPERE AD ESSO CONNESSE
CODICE C.U.P. F118060021001
PROGETTO ESECUTIVO
TRATTA C
WBS C.BA.08 pt4

IDENTIFICAZIONE ELABORATO		CONTRAENTE GENERALE	
FASE PROGETTUALE	WBS	PEDELOMBARDA NUOVA S.c.p.A.	
AMBITO	TRATTA		
CATEGORIA	OPERA	DATA	REVISIONE
PARTE DI OPERA	PROGRESSIVA	31/08/2023	A00
TIPO ELABORATO	REVISIONE ESTERNA	ELABORAZIONE PROGETTUALE	
A	A	PROGETTISTI	RESPONSABILE
		Ing. Alberto Rinaldi	INGEGRAZIONE
		Ing. Carlo Listori	PRESTAZIONI
		Ing. Carlo Listori	SPECIALISTICHE
		Ing. Enrico Moretti	PROGETTISTA
		Ing. Enrico Moretti	
CONCEDENTE		CONCESSIONARIO	
CONCESSIONARI AUTOSTRADALI LOMBARDE		AUTORISPOSTA PEDEMONTEANA LOMBARDA	
		PROGER	

Il presente documento non potrà essere copiato, riprodotto o altrimenti pubblicato in tutto o in parte senza il consenso scritto di Autorisposta Pedemontana Lombarda S.p.A. Ogni utilizzo non autorizzato sarà perseguito a norma di legge.
 This document may not be copied, reproduced or published either in part or entirely without the written permission of Autorisposta Pedemontana Lombarda S.p.A. Unauthorized use will be persecuted by law.