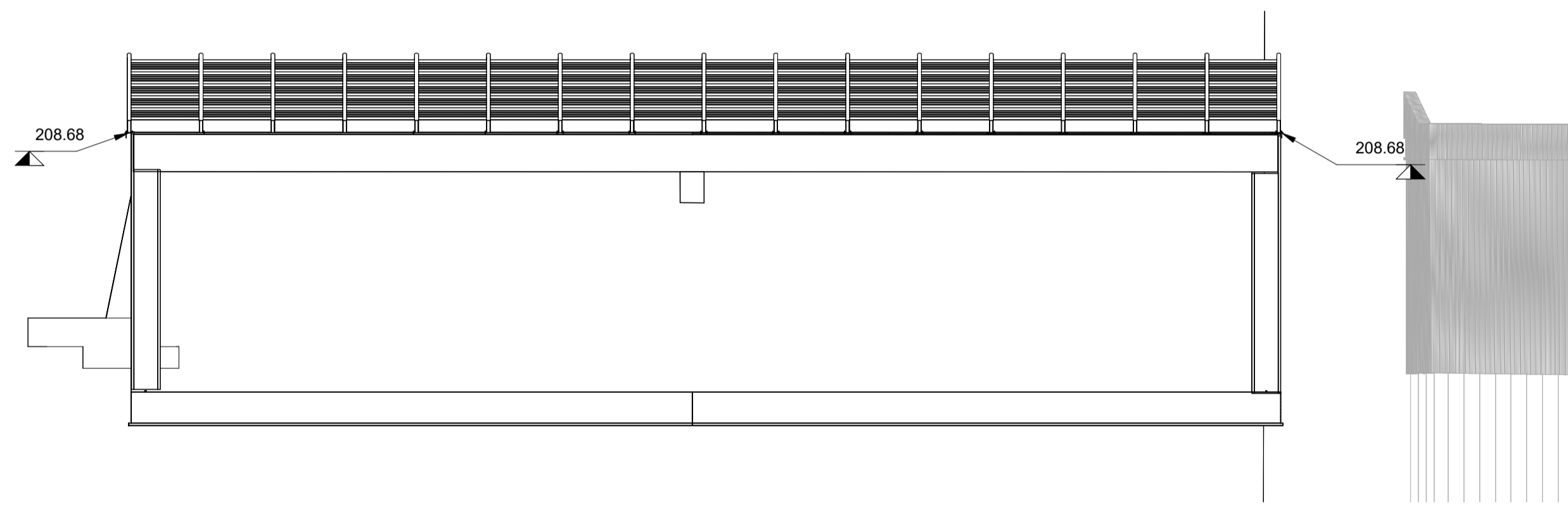
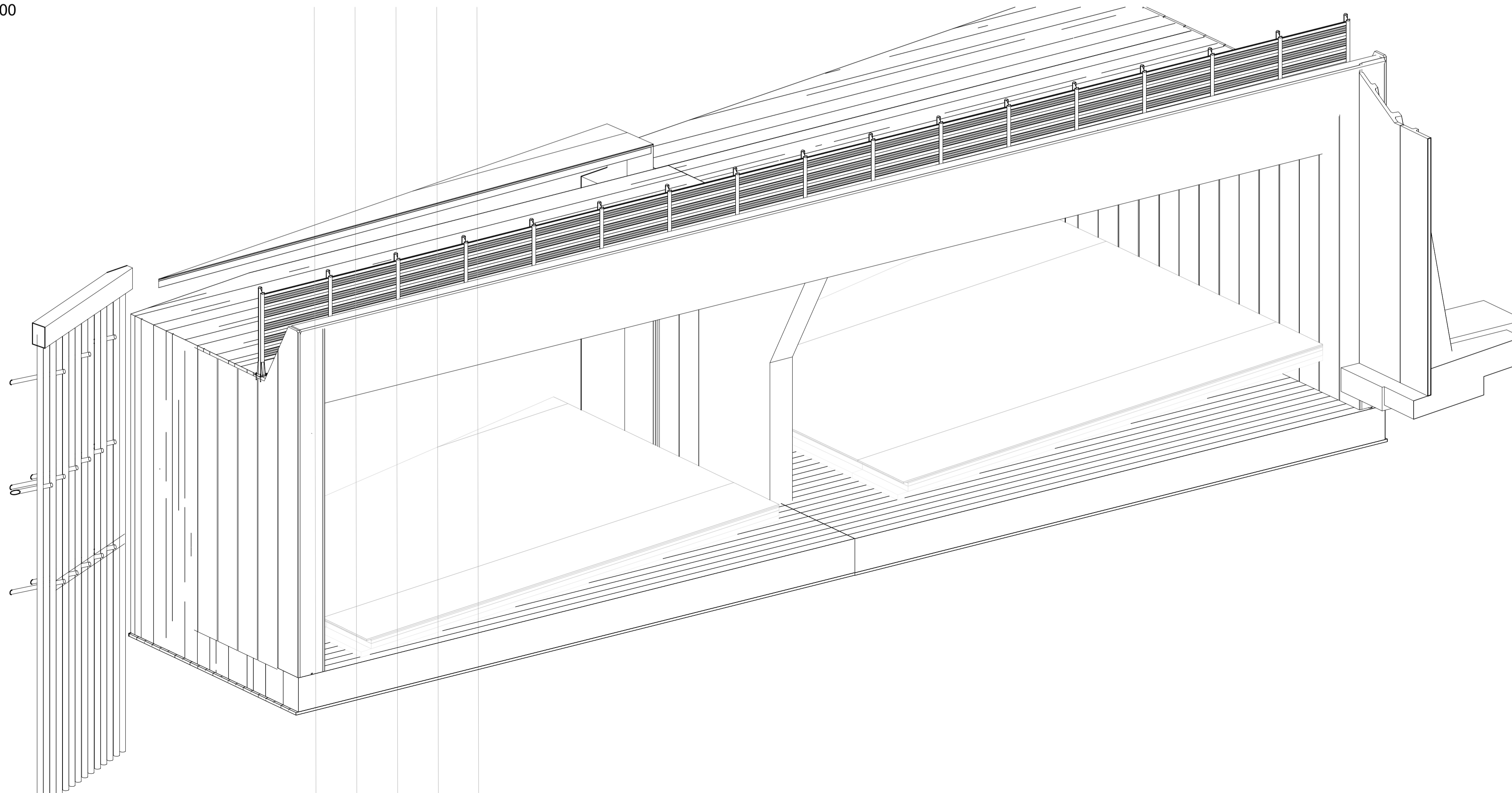


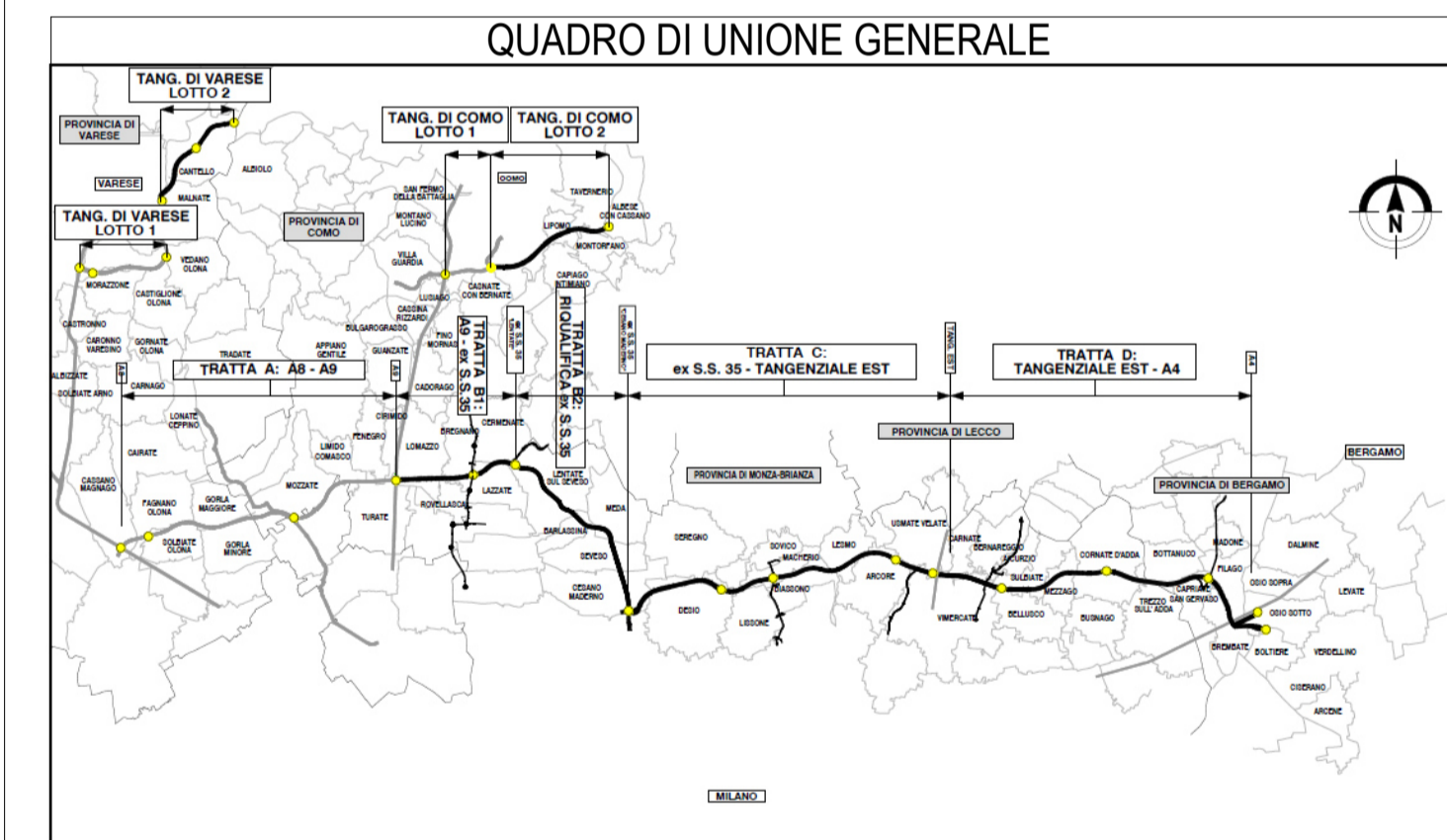
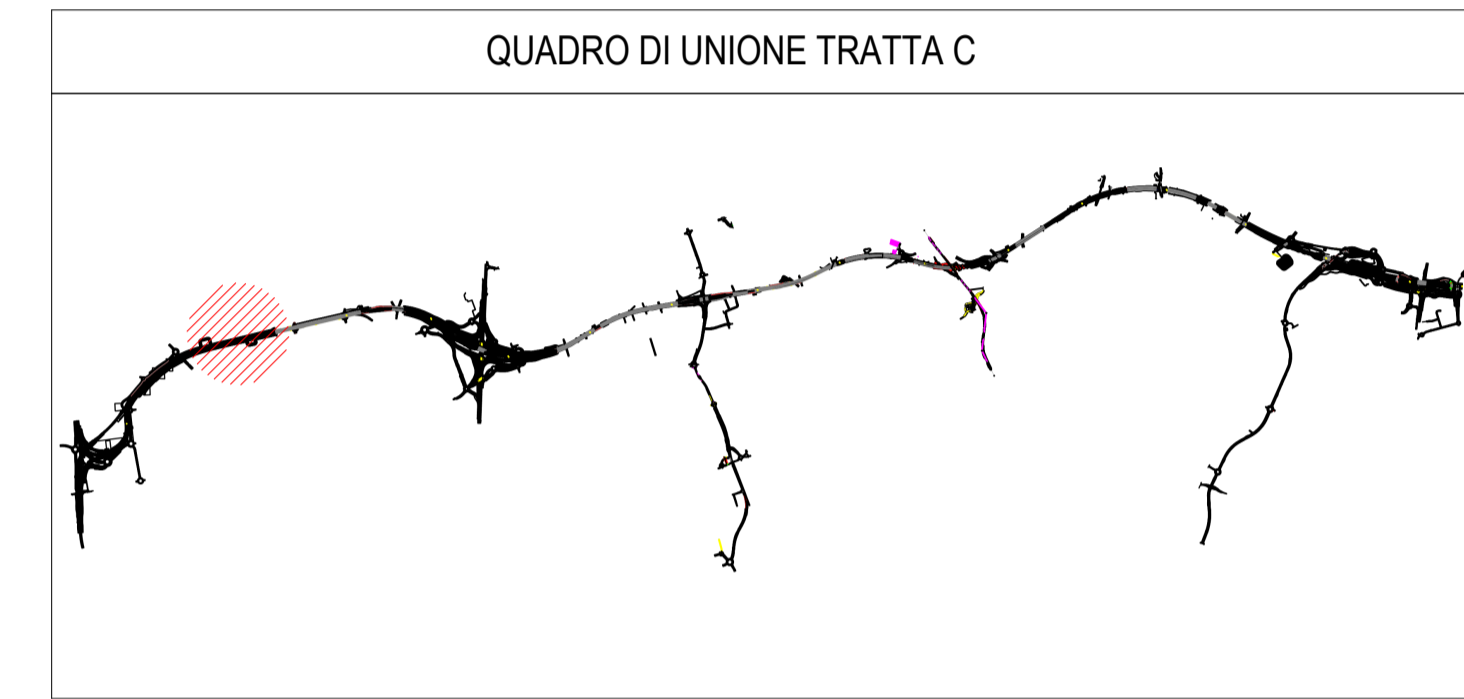
1 Stalcio Planimetrico  
1 : 1000




2 Sezione 01  
1 : 200



3 Axonometry WBS C.BA.17










**COLLEGAMENTO AUTOSTRADALE  
DALMINE-COMO-VARESE-VALICO DEL GAGGIOLO E OPERE AD ESSO CONNESSE**

CODICE C.U.P. F118060027001

**PROGETTO ESECUTIVO  
TRATTA C  
WBS C.BA.17**

IDENTIFICAZIONE ELABORATO				CONTRAENTE GENERALE			
FASE PROGETTUALE	WBS	TRATTA	OPERA	<b>PEDELOMBARDA NUOVA S.c.p.A.</b>			
AMBITO	AMBE CC	CATEGORIA	PROGRESSIVA	DATA	REVISIONE	ELABORAZIONE PROGETTUALE	
TIPO ELABORATO		REVISIONE ESTERNA	A	15/09/2023	A00	PROGETTISTI	RESPONSABILE
						Ing. Alberto Rinaldi	INTEGRAZIONE
						Ing. Erre Via A. S.r.l.	PRESTAZIONI
							SPECIALISTICHE
						Redatto	Approvato
						Ing. Andrea Mariani	Ing. Enrico Moroni
CONCEDENTE				CONCESSIONARIO			
							
							

Il presente documento non potrà essere copiato, riprodotto o altrimenti pubblicato in tutto o in parte senza il consenso scritto di Autostrada Pademontana Lombarda S.p.A. Ogni utilizzo non autorizzato sarà perseguito a norma di legge.  
This document may not be copied, reproduced or published either in part or entirely without the written permission of Autostrada Pademontana Lombarda S.p.A. Unauthorized use will be persecuted by law.