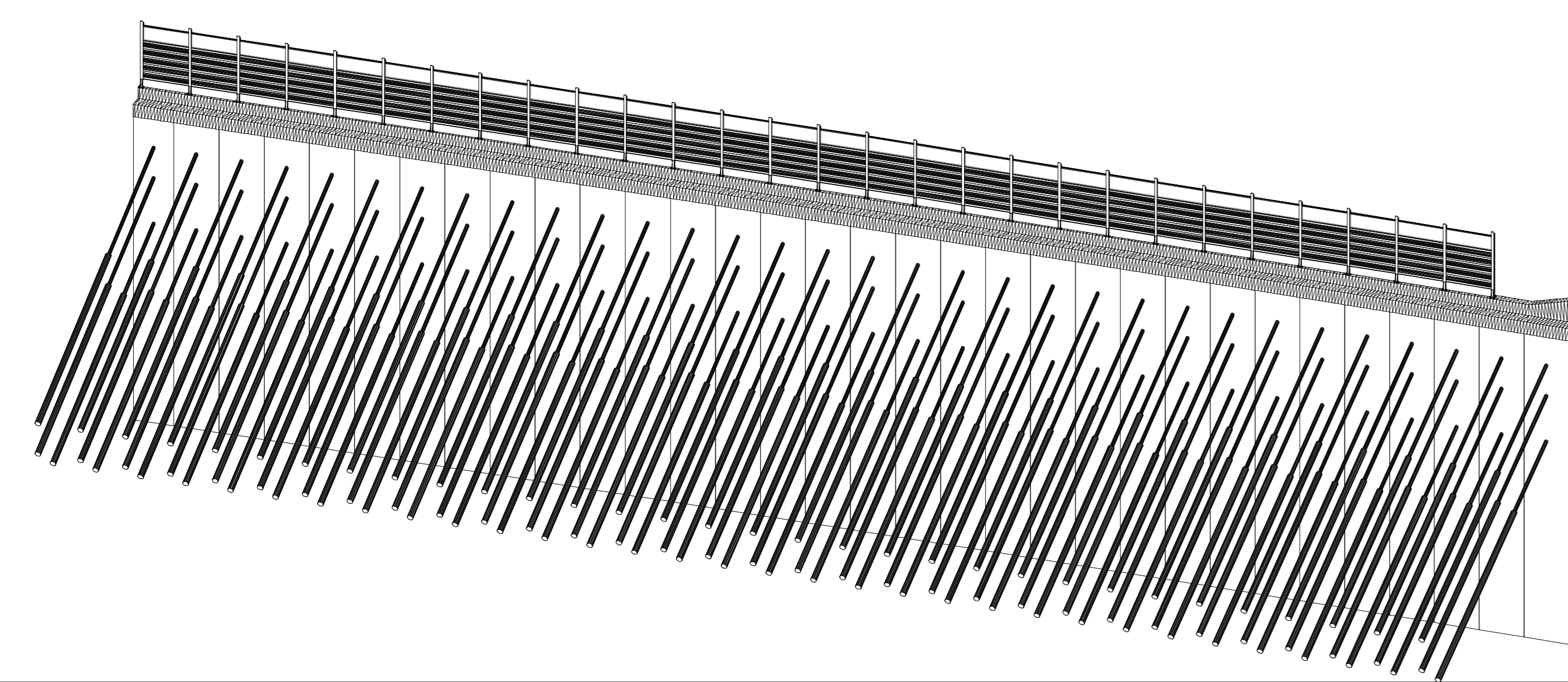
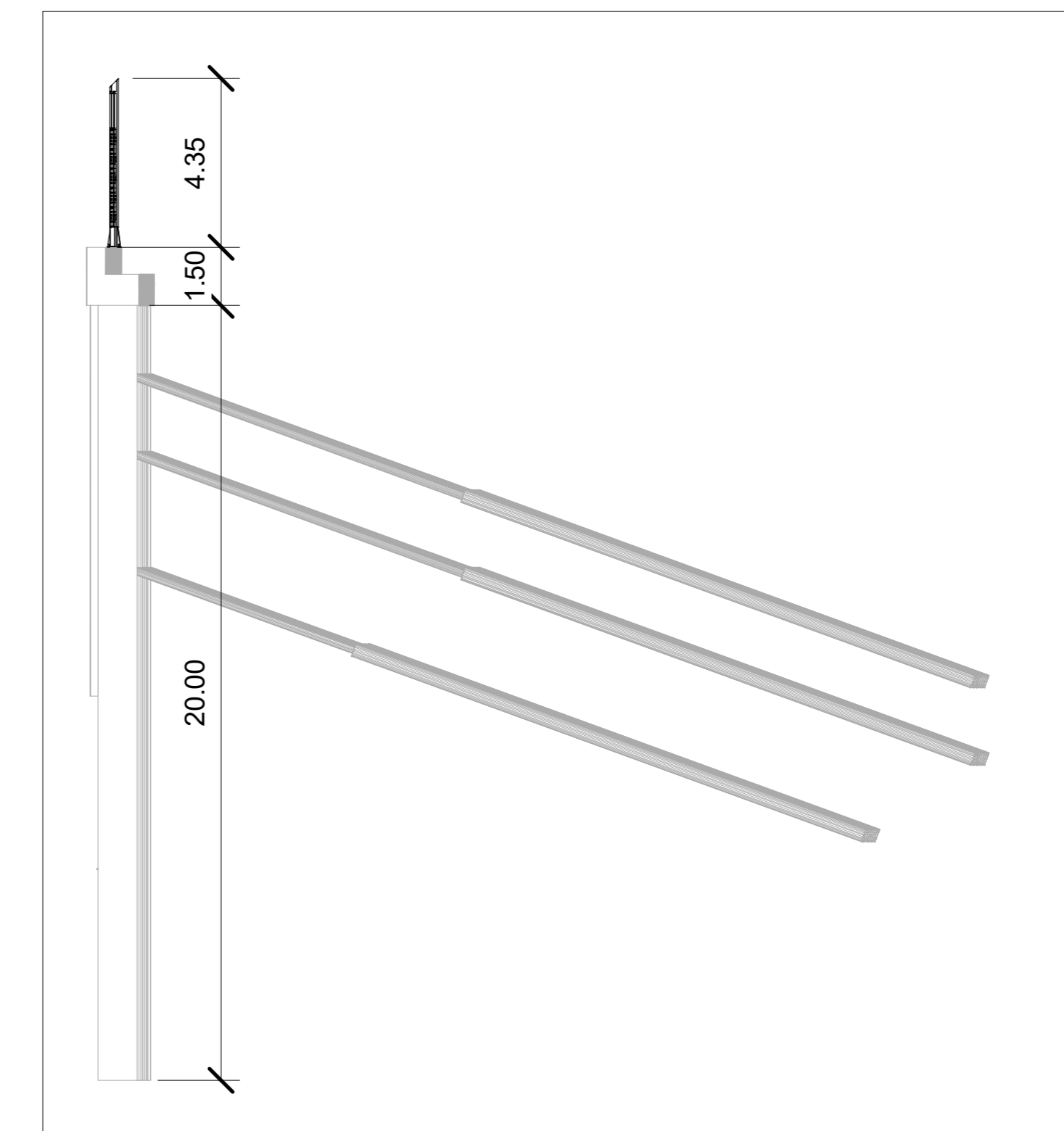
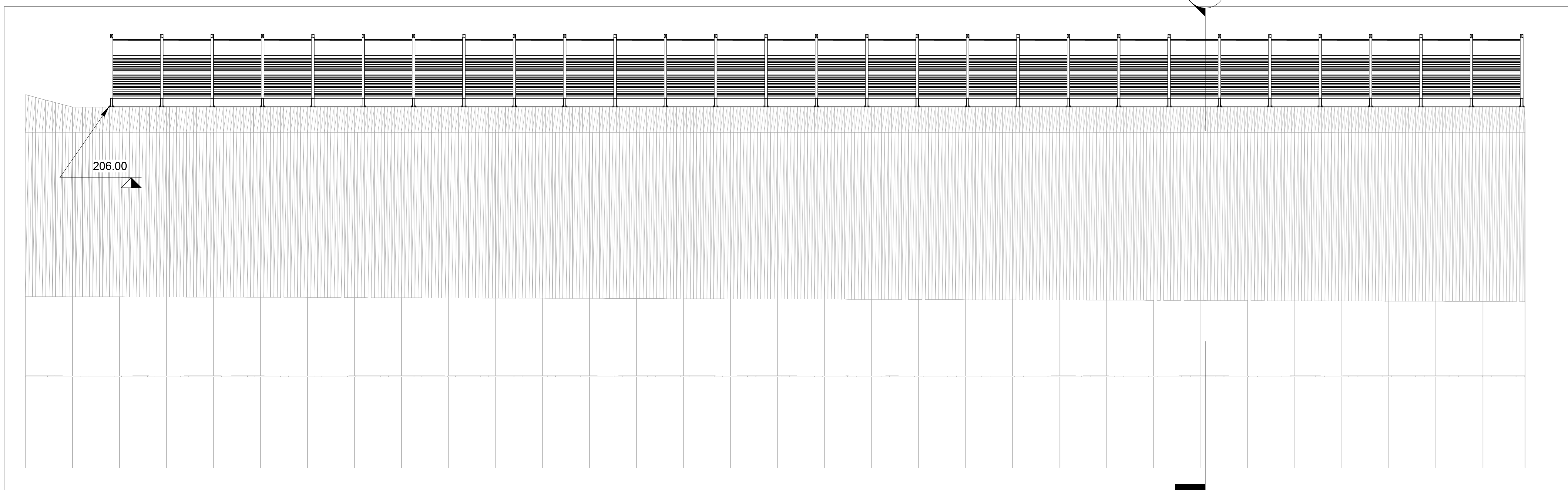


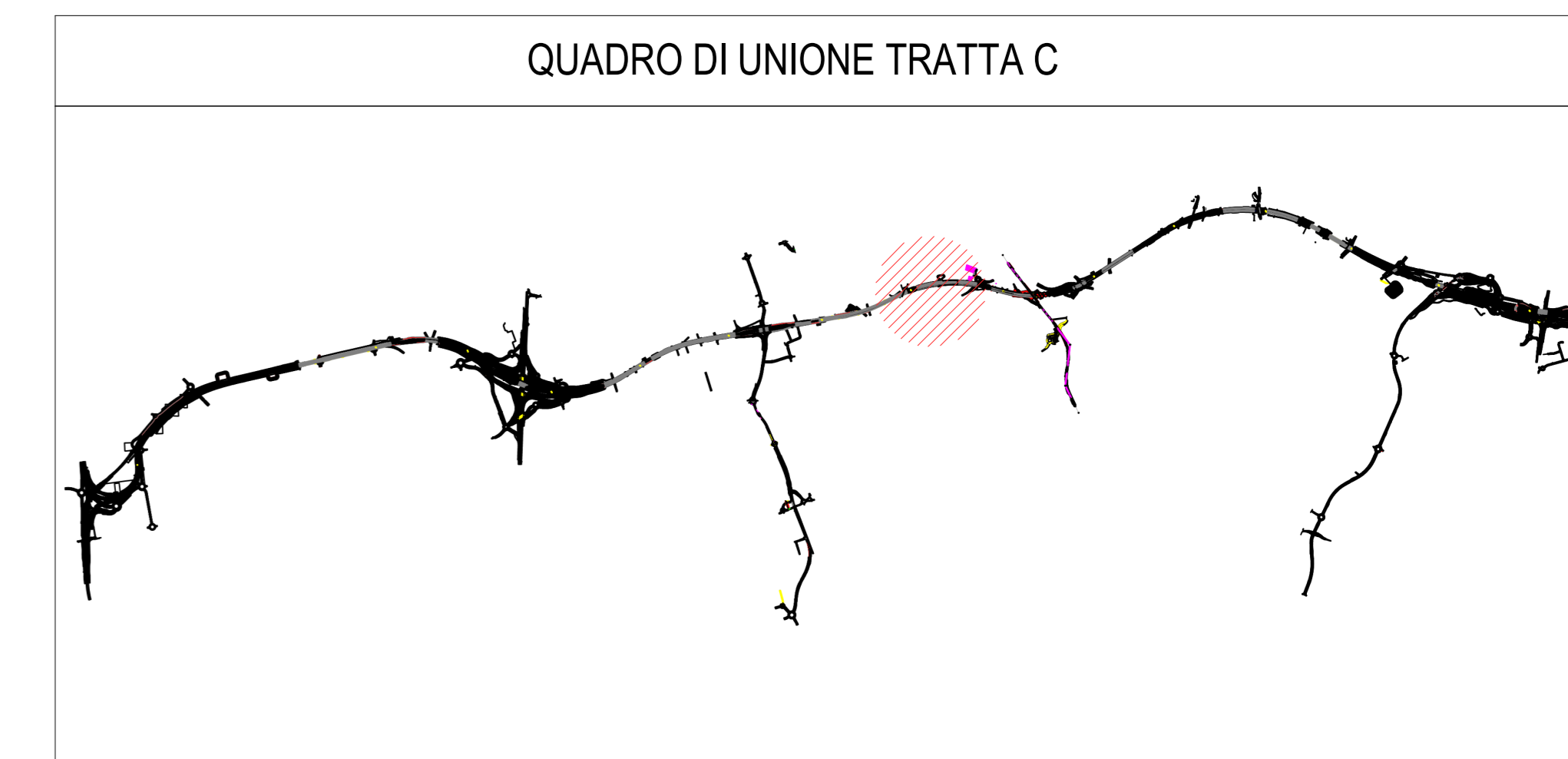
Stralcio Planimetrico

2 CC.BA.31
1:5000



Abaco delle Opere WBS CC.BA.31		
PUNTO n.	E	N
M.01	153245.491632	239999.921689
M.02	153248.068856	240001.457239
M.03	153250.646081	240002.992788
M.04	153253.223306	240004.528338
M.05	153255.800530	240006.063888
M.06	153258.377755	240007.599438
M.07	153260.954980	240009.134988
M.08	153263.532204	240010.670537
M.09	153266.109429	240012.206087
M.10	153268.686654	240013.741637
M.11	153271.263878	240015.277187
M.12	153273.841103	240016.812736
M.13	153276.418328	240018.348286
M.14	153278.995552	240019.883836
M.15	153281.572777	240021.419386

Abaco delle Opere WBS CC.BA.31		
PUNTO n.	E	N
M.16	153284.150002	240022.954936
M.17	153286.747949	240024.455159
M.18	153289.345896	240025.955382
M.19	153291.943844	240027.455605
M.20	153294.537344	240028.963502
M.21	153297.130845	240030.471399
M.22	153299.724346	240031.979296
M.23	153302.317847	240033.487194
M.24	153304.909327	240034.998561
M.25	153307.500807	240036.509928
M.26	153310.092287	240038.021295
M.27	153312.695766	240039.511898
M.28	153315.299245	240041.002501
M.29	153317.911690	240042.477334



CONCESSIONARI AUTOSTRADALI LOMBARDE
COLLEGAMENTO AUTOSTRADALE
DALMINE-COMO-VARESE-VALICO DEL GAGGIOLO E OPERE AD ESSO CONNESSE
 CODICE C.U.P. F11806027007
PROGETTO ESECUTIVO
TRATTA C

FASE PROGETTUALE		CONTRAENTE GENERALE	
AMBITO	WBS	PEDELOMBARDA NUOVA S.c.p.a.	
TRATTA	CATEGORIA	DATA	
OPERA	OPERA	REVISIONE	
PARTI DI OPERA	PROGRESSIVA	ELABORAZIONE PROGETTUALE	
TIPO ELABORATO	REVISIONE ESTERNA	PROGETTISTI	
DATA		RESPONSABILE	
SCALA As indicated		INGEGNERI	
CONCEDENTE		SPECIALISTE	
CONCESSIONARIO		PROGETTISTA	

Il presente documento non potrà essere copiato, riprodotto o altrimenti pubblicato in tutto o in parte senza il consenso scritto di Autostrada Pademontana Lombarda S.p.A. Ogni utilizzo non autorizzato sarà perseguito a norma di legge. This document may not be copied, reproduced or published either in part or entirely without the written permission of Autostrada Pademontana Lombarda S.p.A. Unauthorized use will be prosecuted by law.