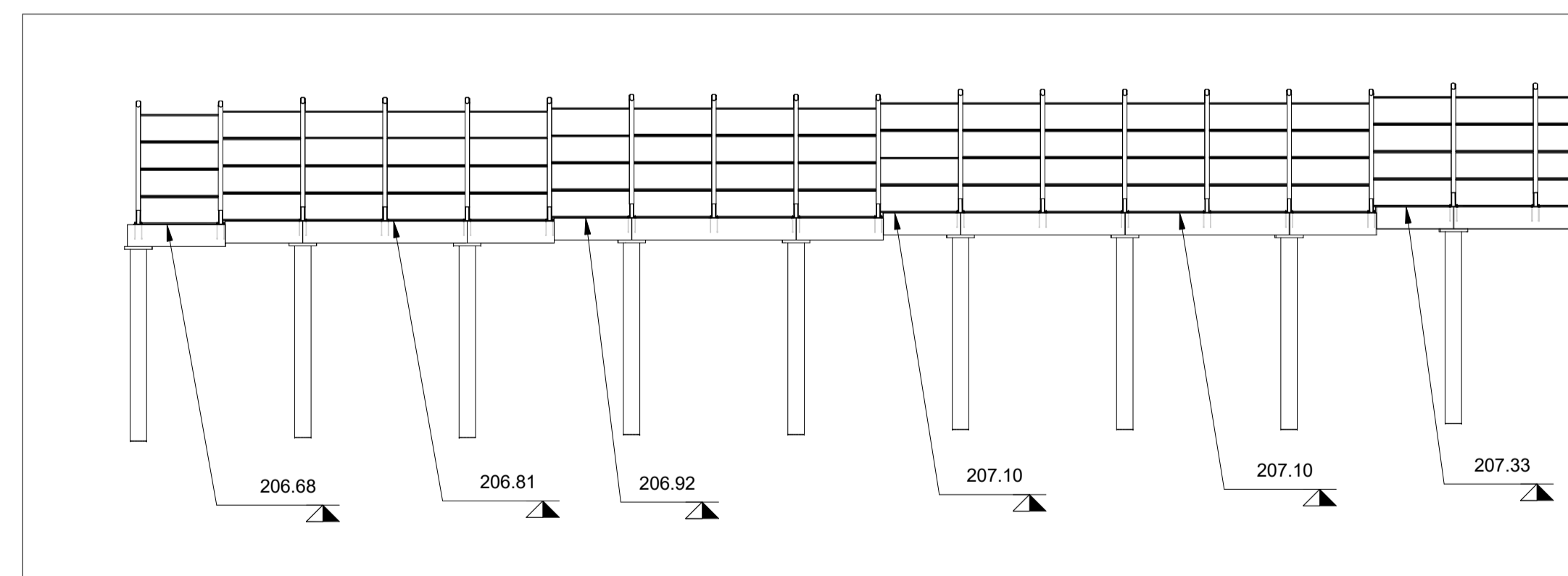
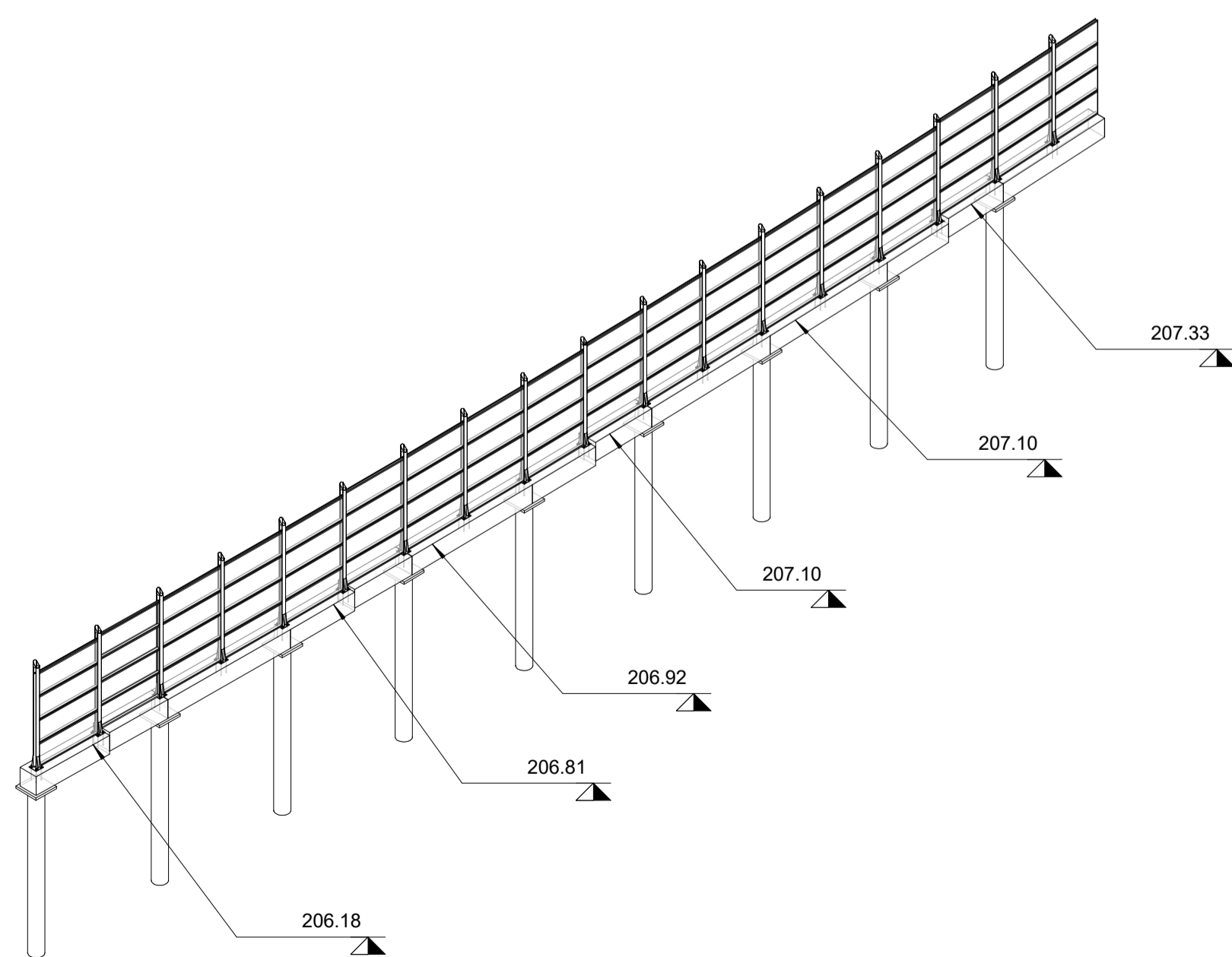
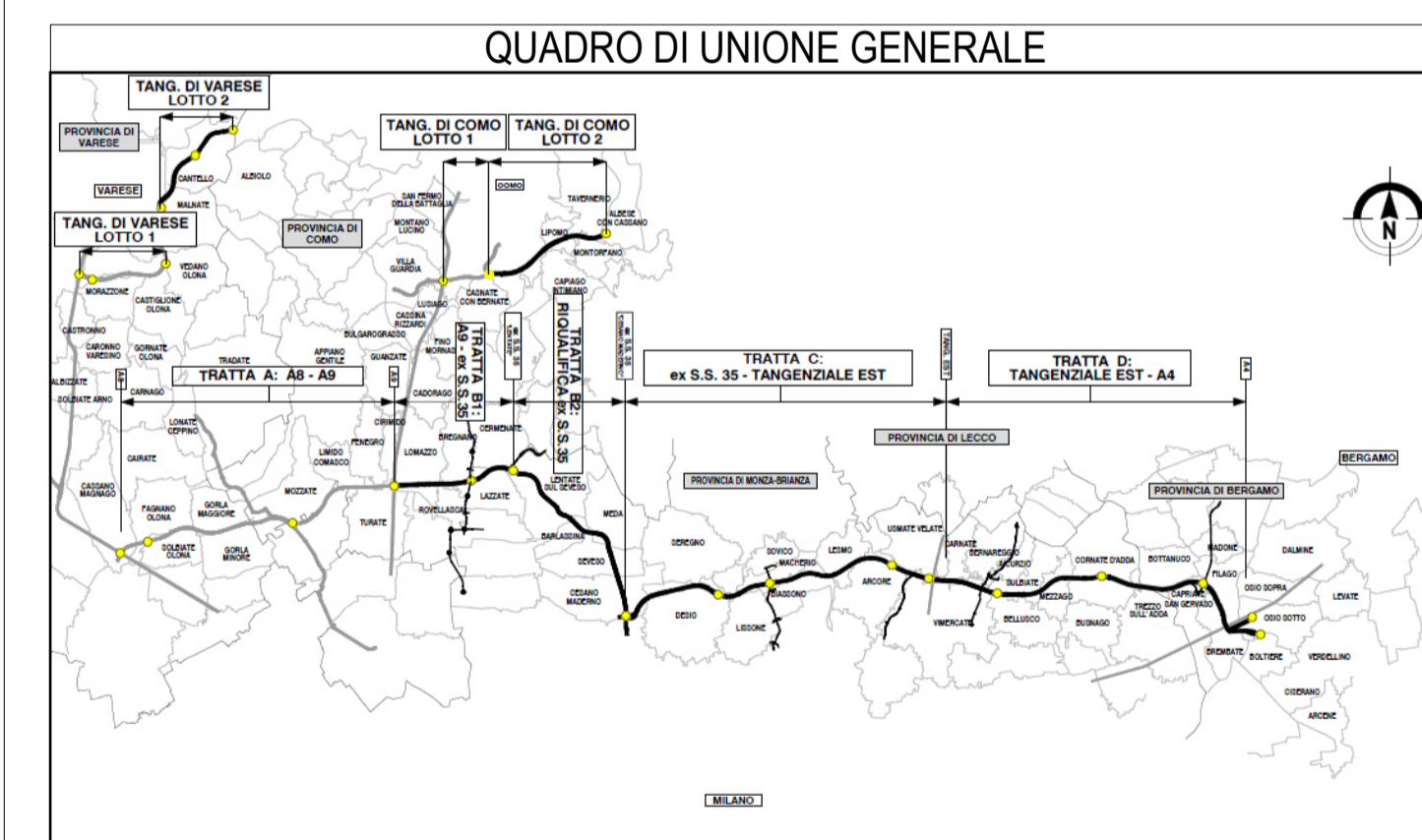
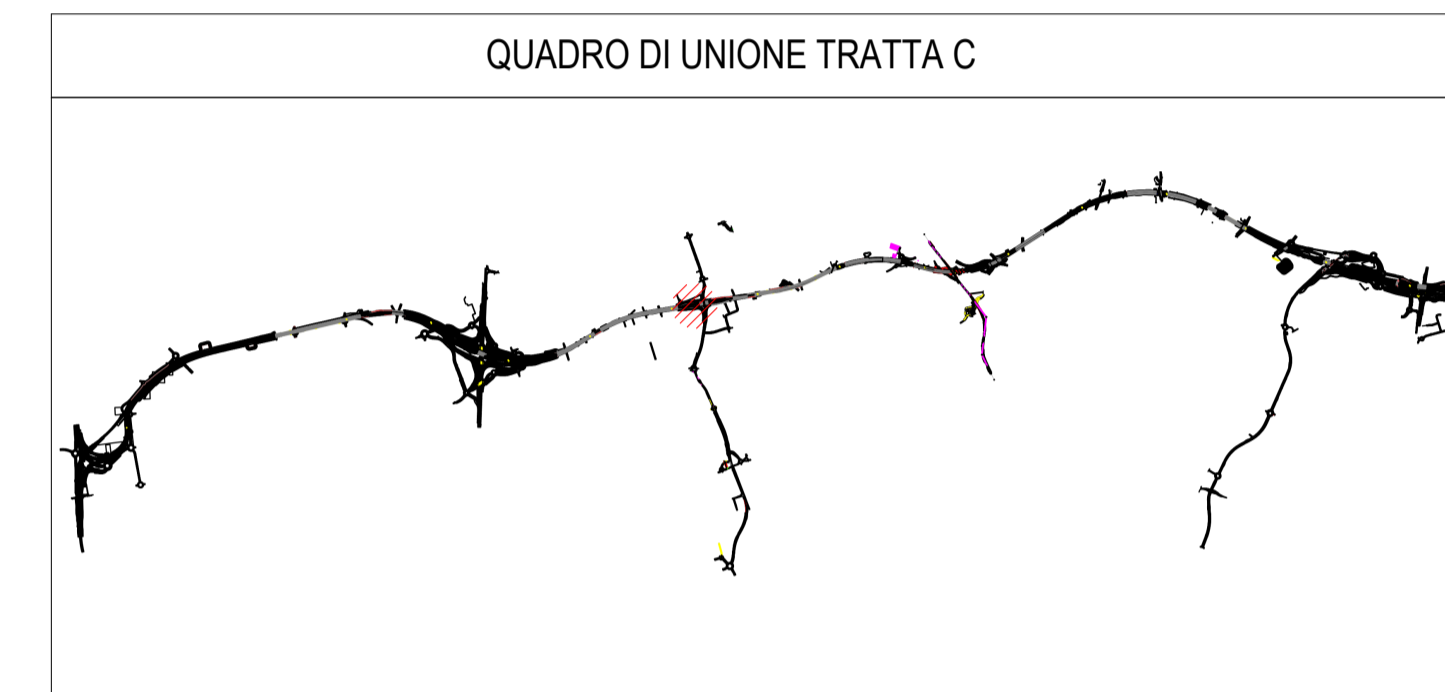


Abaco Coordinate di Tracciamento CBA35

PUNTO n.	E	N
M.1	154499.541243	240171.374842
M.2	154499.892277	240177.364565
M.3	154500.191036	240183.357122
M.4	154500.041745	240180.360838
M.5	154500.437372	240189.352063
M.6	154500.534372	240192.350494
M.7	154500.702196	240198.348089
M.8	154500.773019	240201.347253
M.9	154500.817661	240204.346921
M.10	154500.862304	240207.346589
M.11	154500.899532	240213.346473
M.12	154500.883760	240219.346454
M.13	154500.891646	240216.346463
M.14	154500.849845	240222.346261
M.15	154500.755833	240228.345467



CONCESSIONARI AUTOSTRADALI LOMBARDE

Autosstrada Pademontana Lombarda

COLLEGAMENTO AUTOSTRADALE DALMINE-COMO-VARESE-VALICO DEL GAGGIOLO E OPERE AD ESSO CONNESSE

CODICE C.U.P. F118060027000

PROGETTO ESECUTIVO TRATTA C

WBS.C.BA.35 PT1

IDENTIFICAZIONE ELABORATO		CONTRAENTE GENERALE	
WBS	WBS	PEDELOMBARDA NUOVA S.c.p.A.	
AMBITO	TRATTA	DATA	REVISIONE
AMBC	CC	15/09/2023	A01
CATEGORIA	OPERA	ELABORAZIONE PROGETTUALE	
		PROGETTISTI	RESPONSABILE
		Ing. Alberto Rinaldi	INTEGRAZIONE
		Erre Via A. S.r.l.	PRESTAZIONI
			SPECIALISTICHE
		Ing. Carlo Listori	
CONCEDENTE	CONCESSIONARIO	PROGETTISTA	
CONCESSIONARI AUTOSTRADALI LOMBARDE	Autosstrada Pademontana Lombarda	PROGER	