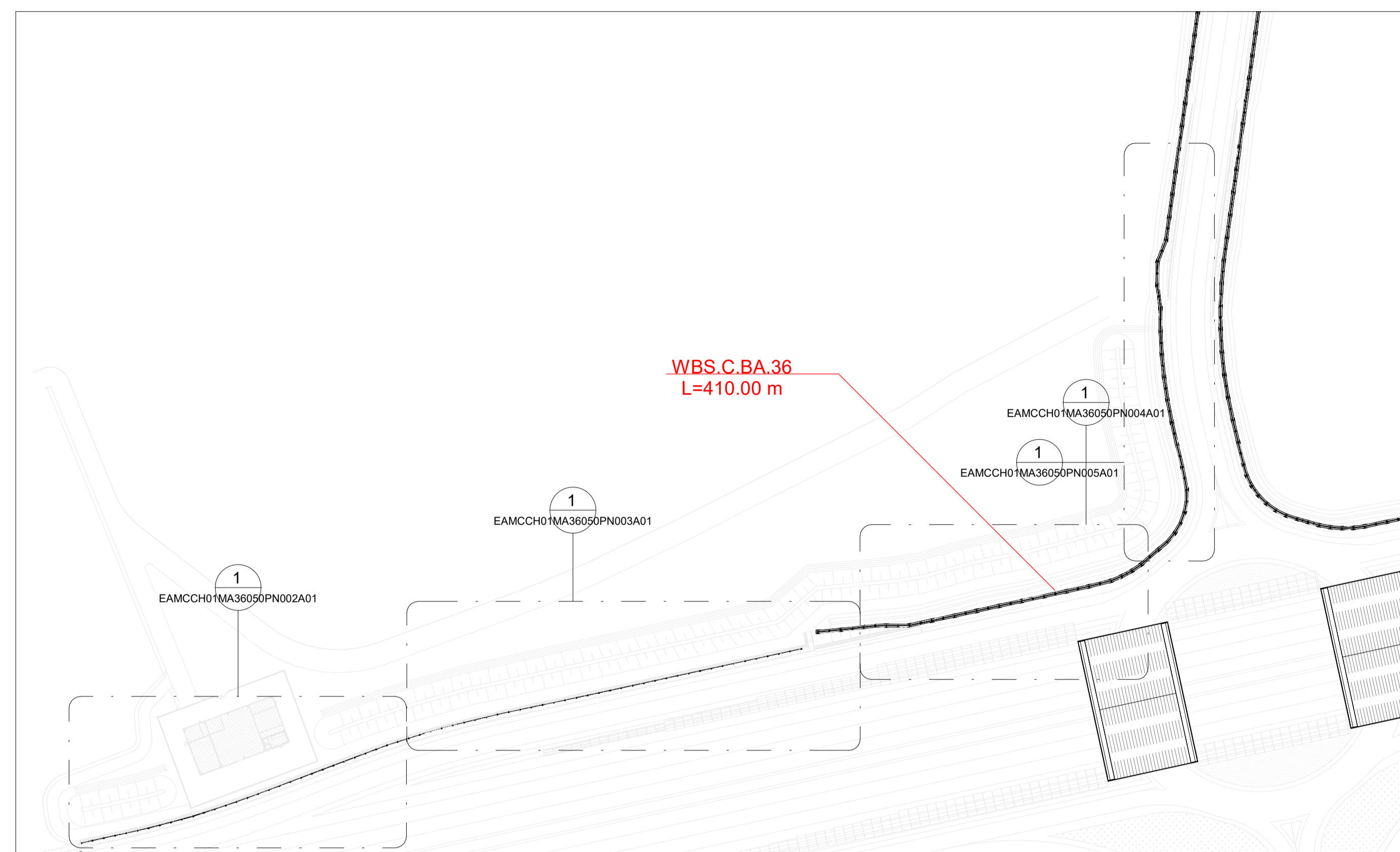
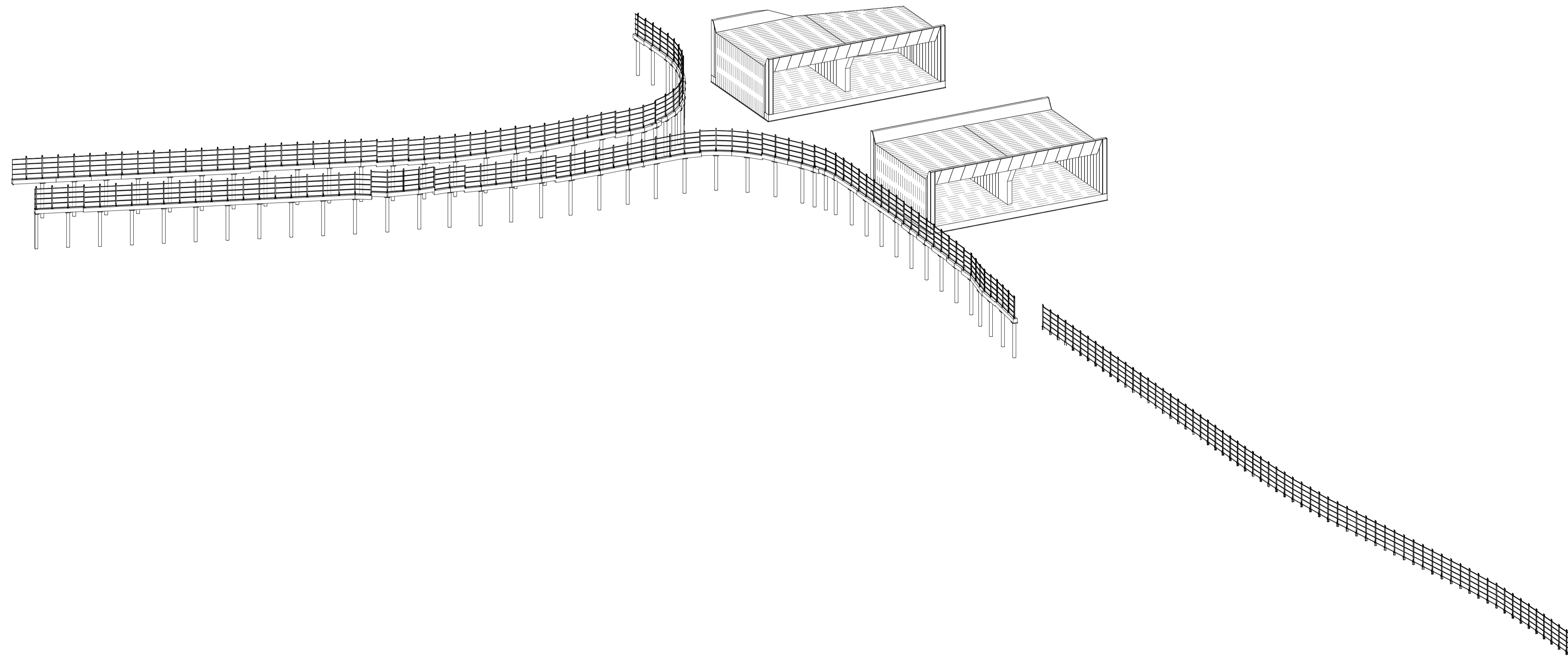


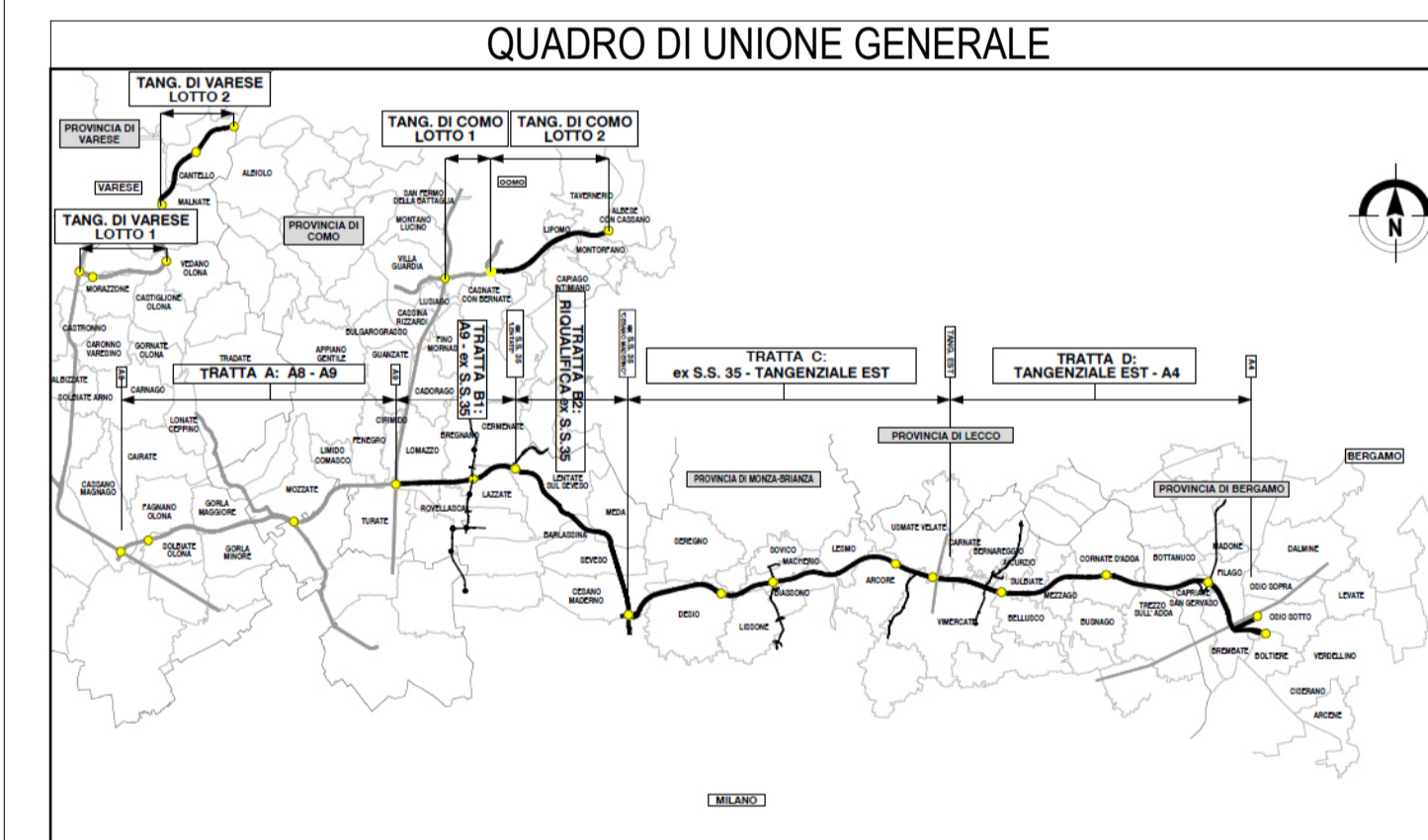
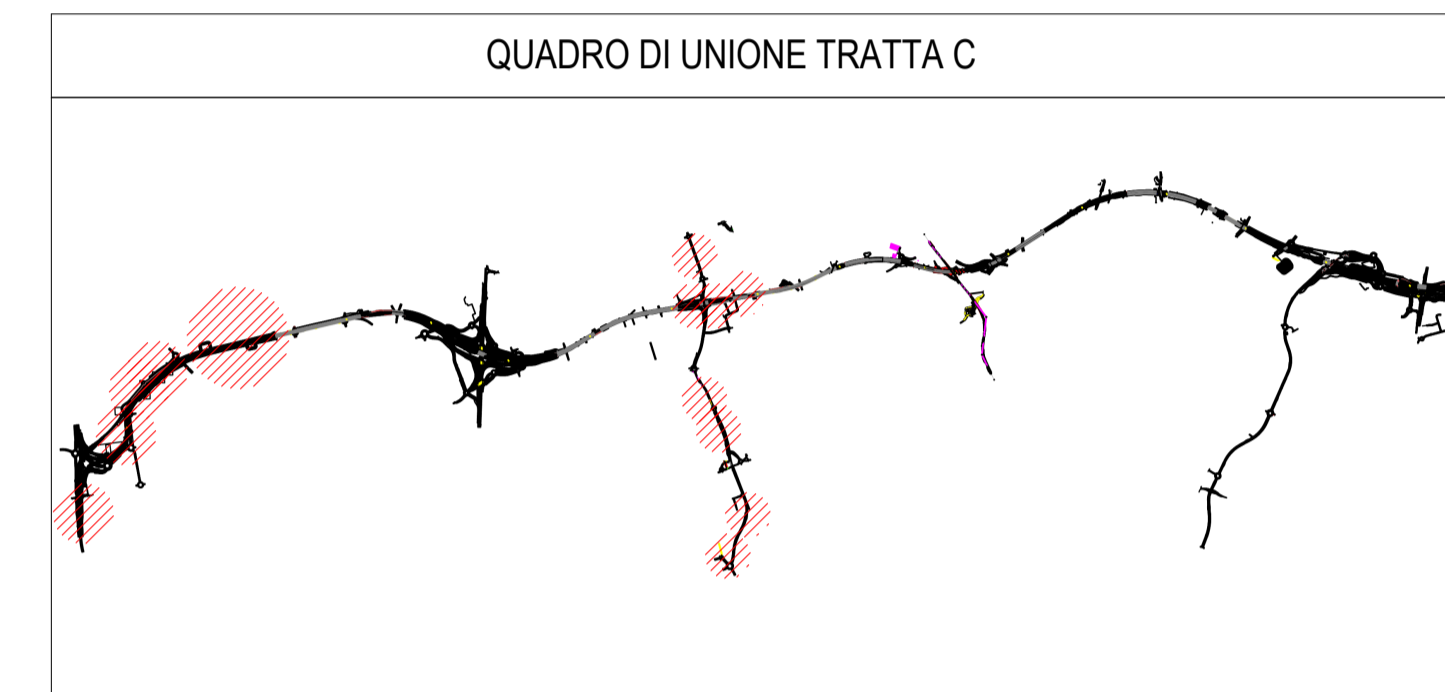
1 Stralcio planimetrico WBS 36
1 : 5000



2 Stralcio planimetrico WBS 36
1 : 1000



3 Assonometria WBS 36










**COLLEGAMENTO AUTOSTRADALE
DALMINE-COMO-VARESE-VALICO DEL GAGGIOLO E OPERE AD ESSO CONNESSE**

CODICE C.U.P. F118060027001

**PROGETTO ESECUTIVO
TRATTA C**

Pianta WBS.C.BA.36

IDENTIFICAZIONE ELABORATO				CONTRAENTE GENERALE			
FASE PROGETTUALE	WBS	TRATTA	OPERA	PEDELOMBARDA NUOVA S.c.p.A.			
AMBITO	TRATTA	CATEGORIA	OPERA				
TI	AMBE CC			DATA	REVISIONE	ELABORAZIONE PROGETTUALE	
				15/09/2023	A01	PROGETTISTI	RESPONSABILE
						Ing. Alberto Rinaldi	Integrazione
						Erre Via A. S.r.l.	PRESTAZIONI
							SPECIALISTICHE
						Ing. Carlo Listori	
						Redatto	Verificato
						Ing. Andrea Marini	Approvato
						Ing. Enrico Moretti	
CONCEDENTE				CONCESSIONARIO			
CONCESSIONARI AUTOSTRADALI LOMBARDE				Autostrada Pademontana Lombarda			
				PROGETTISTA			
				PROGER   			

Il presente documento non potrà essere copiato, riprodotto o altrimenti pubblicato in tutto o in parte senza il consenso scritto di Autostrada Pademontana Lombarda S.p.A. Ogni utilizzo non autorizzato sarà perseguito a norma di legge. This document may not be copied, reproduced or published either in part or entirely without the written permission of Autostrada Pademontana Lombarda S.p.A. Unauthorized use will be persecuted by law.