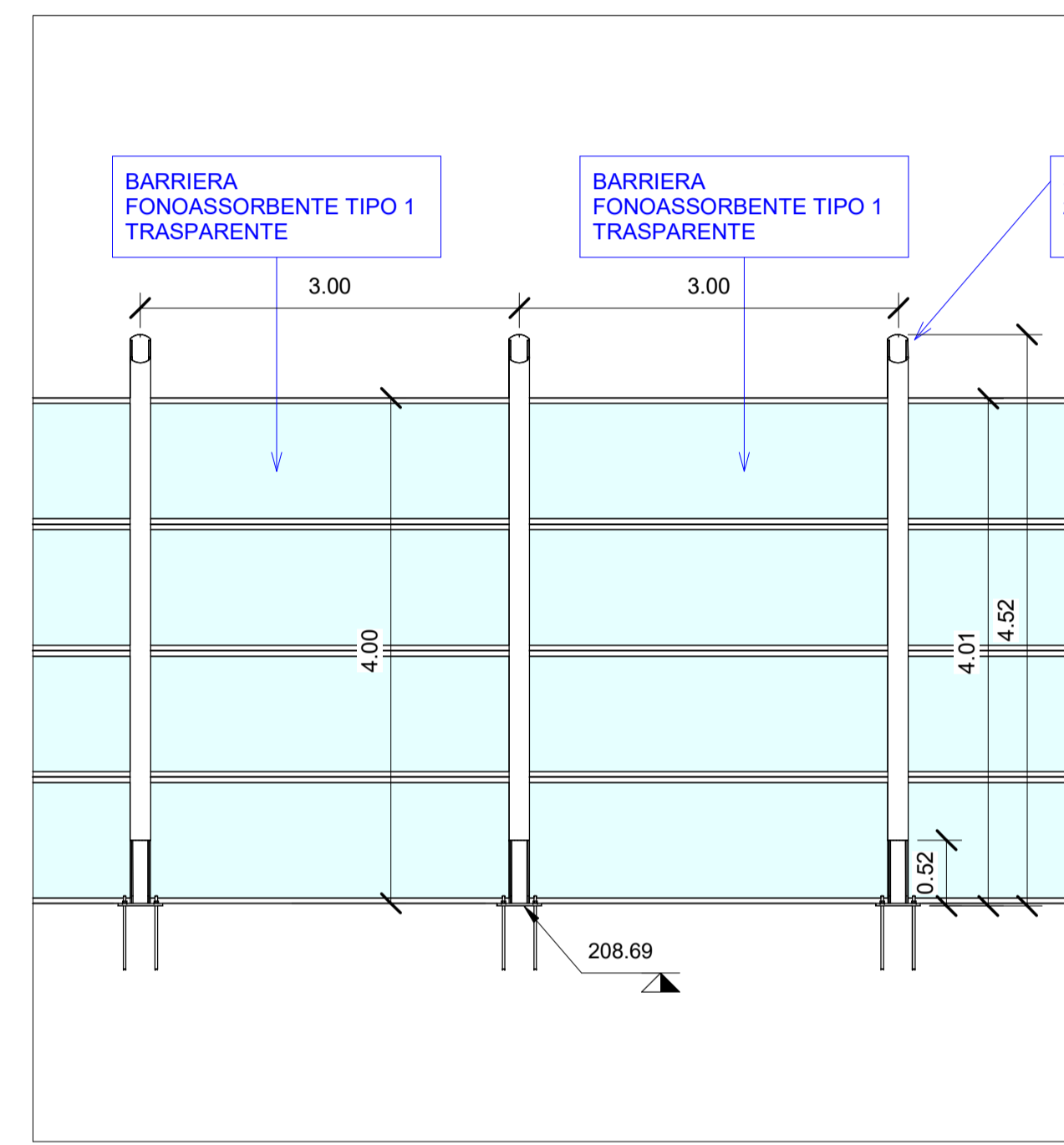
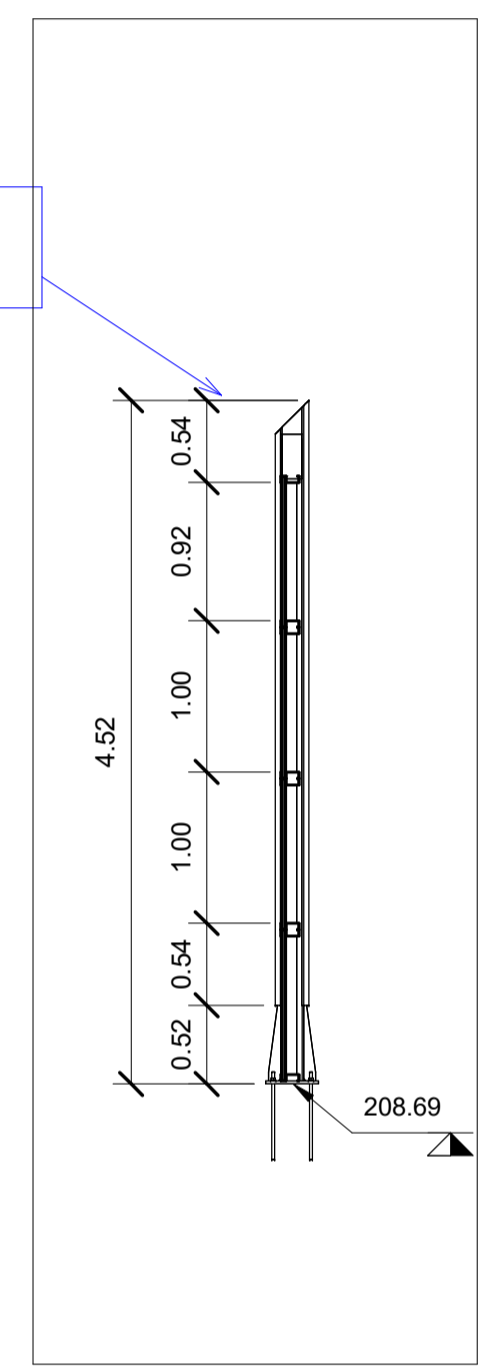


1 Stalcio Planimetrico WBS C.BA.40 pt.2
1 : 200



3 Sezione tipologica
1 : 50



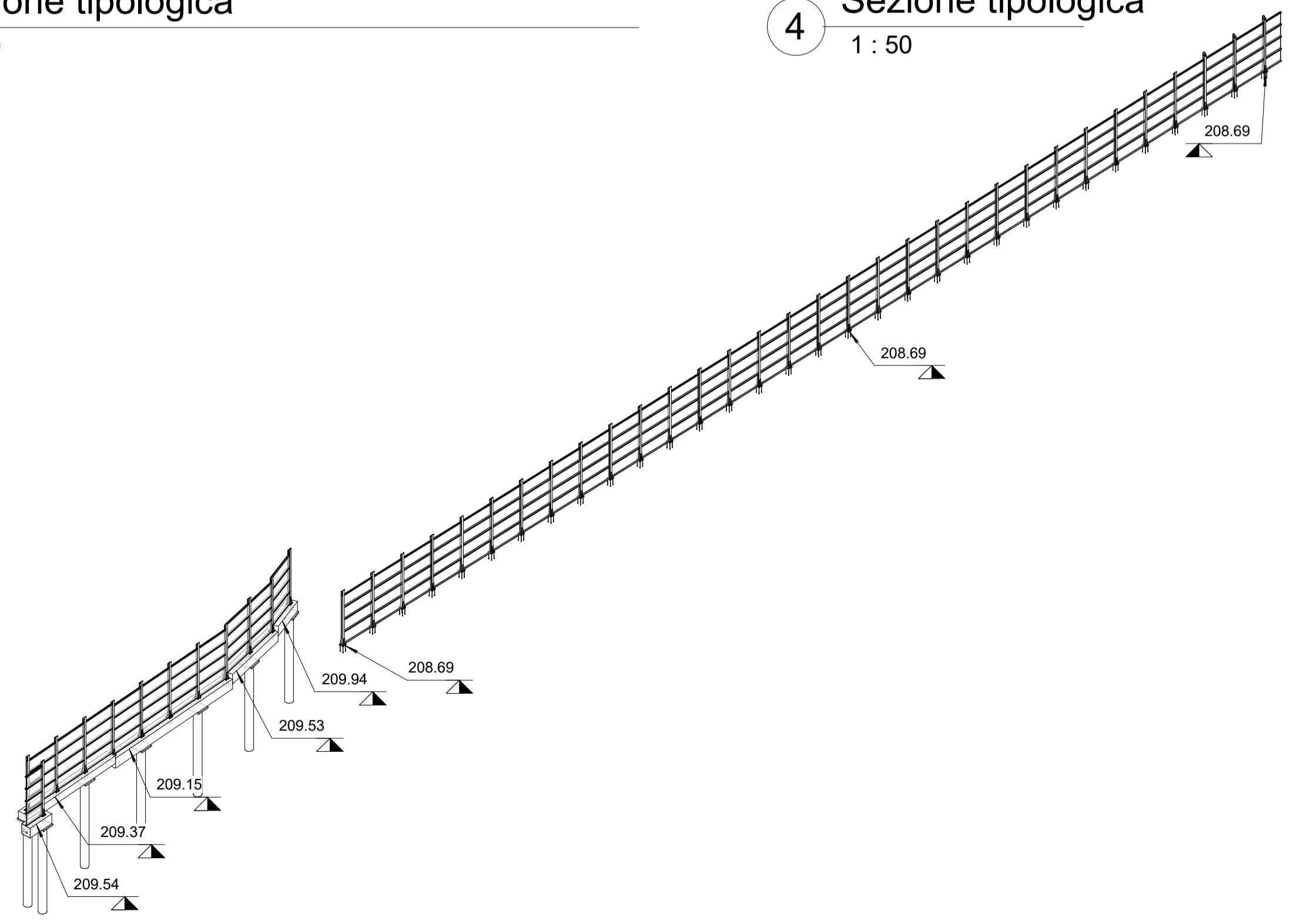
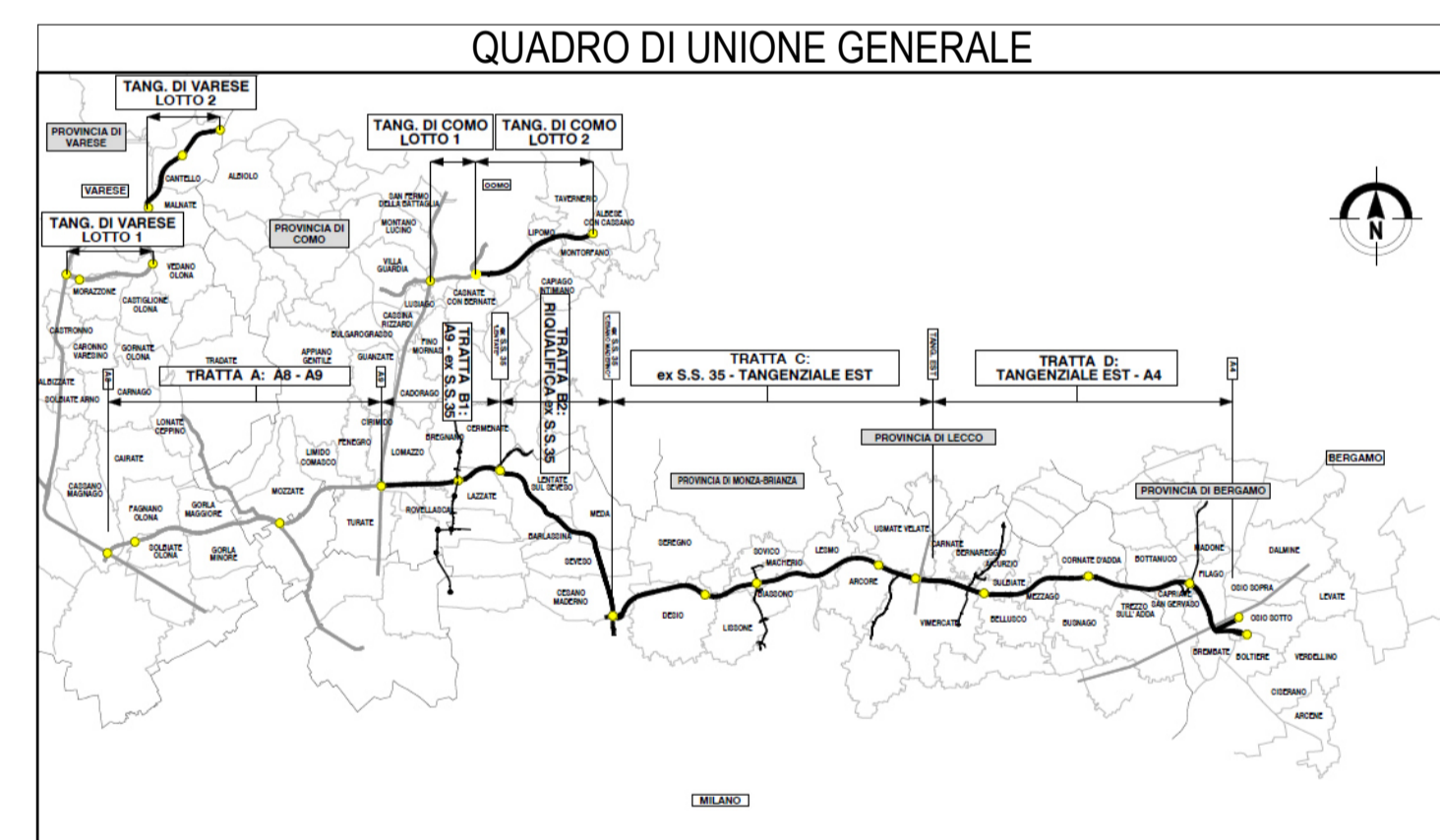
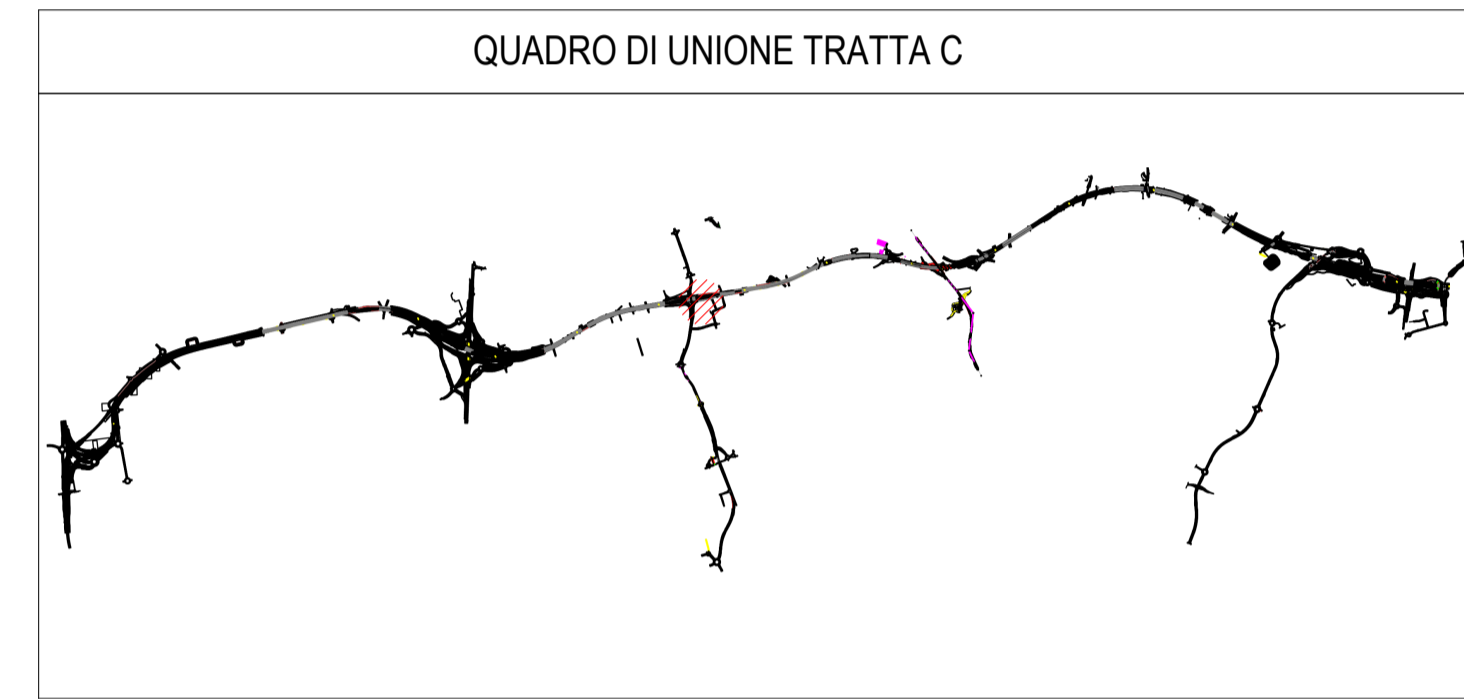
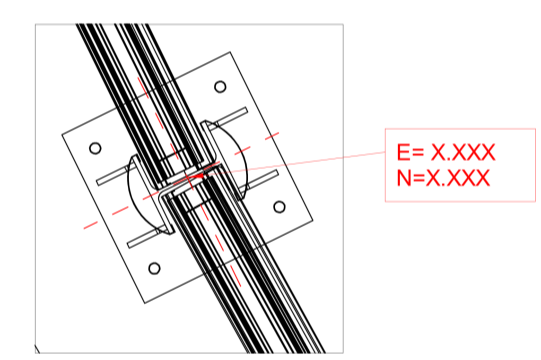
4 Sezione tipologica
1 : 50

Abaco Coordinate di Tracciamento CBA40		
PUNTO n.	E	N
M.497	154556.949913	240409.139578
M.498	154556.677536	240410.403457
M.499	154559.610206	240411.035474
M.500	154562.542876	240411.667492
M.501	154565.475546	240412.299509
M.502	154568.408216	240412.931526
M.503	154571.340886	240413.563544
M.504	154574.273556	240414.195561
M.505	154577.206226	240414.827579
M.506	154580.009320	240415.860122
M.507	154585.411040	240418.323947
M.508	154582.783746	240416.920470

Abaco Coordinate di Tracciamento CBA40		
PUNTO n.	E	N
M.522	154671.941169	240428.299075
M.523	154674.877731	240428.781721
M.524	154677.821952	240429.274220

Abaco Coordinate di Tracciamento CBA40		
PUNTO n.	E	N
M.554	154624.697760	240420.213609
M.555	154627.650399	240420.718411
M.556	154630.603473	240421.223839
M.557	154633.556547	240421.729267
M.558	154636.508560	240422.234503
M.559	154639.461633	240422.739931
M.560	154642.414707	240423.245359
M.561	154645.366720	240423.750595
M.562	154648.319794	240424.256023
M.563	154651.272867	240424.761451
M.564	154654.224880	240425.266687
M.565	154657.177954	240425.772115
M.566	154660.131028	240426.277543
M.567	154663.083041	240426.782779
M.568	154666.036114	240427.288207

Abaco Coordinate di Tracciamento CBA40		
PUNTO n.	E	N
M.569	154668.989188	240427.793635
M.570	154586.310154	240413.643467
M.571	154589.262167	240414.148704
M.572	154592.215241	240414.654131
M.573	154595.168315	240415.159559
M.574	154598.120328	240415.664796
M.575	154601.073401	240416.170223
M.576	154604.026475	240416.675651
M.577	154606.978488	240417.180888
M.578	154609.931562	240417.686315
M.579	154612.884635	240418.191743
M.580	154615.836648	240418.696979
M.581	154618.789722	240419.202407
M.582	154621.742796	240419.707835



2 Assonometria WBS C.BA.40 pt.2

COLLEGAMENTO AUTOSTRADALE
DALMINE-COMO-VARESE-VALICO DEL GAGGIOLO E OPERE AD ESSO CONNESSE
CODICE C.U.P. F118060027001
PROGETTO ESECUTIVO
TRATTA C
WBS.C.BA.40 pt2

IDENTIFICAZIONE ELABORATO		CONTRAENTE GENERALE	
FASE PROGETTUALE	WBS	PEDELOMBARDA NUOVA S.c.p.a.	
AMBITO	TRATTA		
CATEGORIA	OPERA	DATA	REVISIONE
AMBC	CC	15/09/2023	A01
PARTE DI OPERA	TIPO ELABORATO	ELABORAZIONE PROGETTUALE	
PROIEZIONE	REVISIONE ESTERNA	PROGETTISTI	RESPONSABILE
A	A	Ing. Alberto Rinaldi Erre Via A. S.r.l.	INGEGNERIA PRESTAZIONI SPECIALISTICHE
CONCEDENTE		CONCESSIONARIO	PROGETTISTA
CONCESSIONARI AUTOSTRADALI LOMBARDE		Autorisposta Pedemontana Lombarda	PROGER, ROCK, S&S, S&S, S&S

Il presente documento non potrà essere copiato, riprodotto o altrimenti pubblicato in tutto o in parte senza il consenso scritto di Autorisposta Pedemontana Lombarda S.p.A. Ogni utilizzo non autorizzato sarà perseguito a norma di legge. This document may not be copied, reproduced or published either in part or entirely without the written permission of Autorisposta Pedemontana Lombarda S.p.A. Unauthorized use will be persecuted by law.