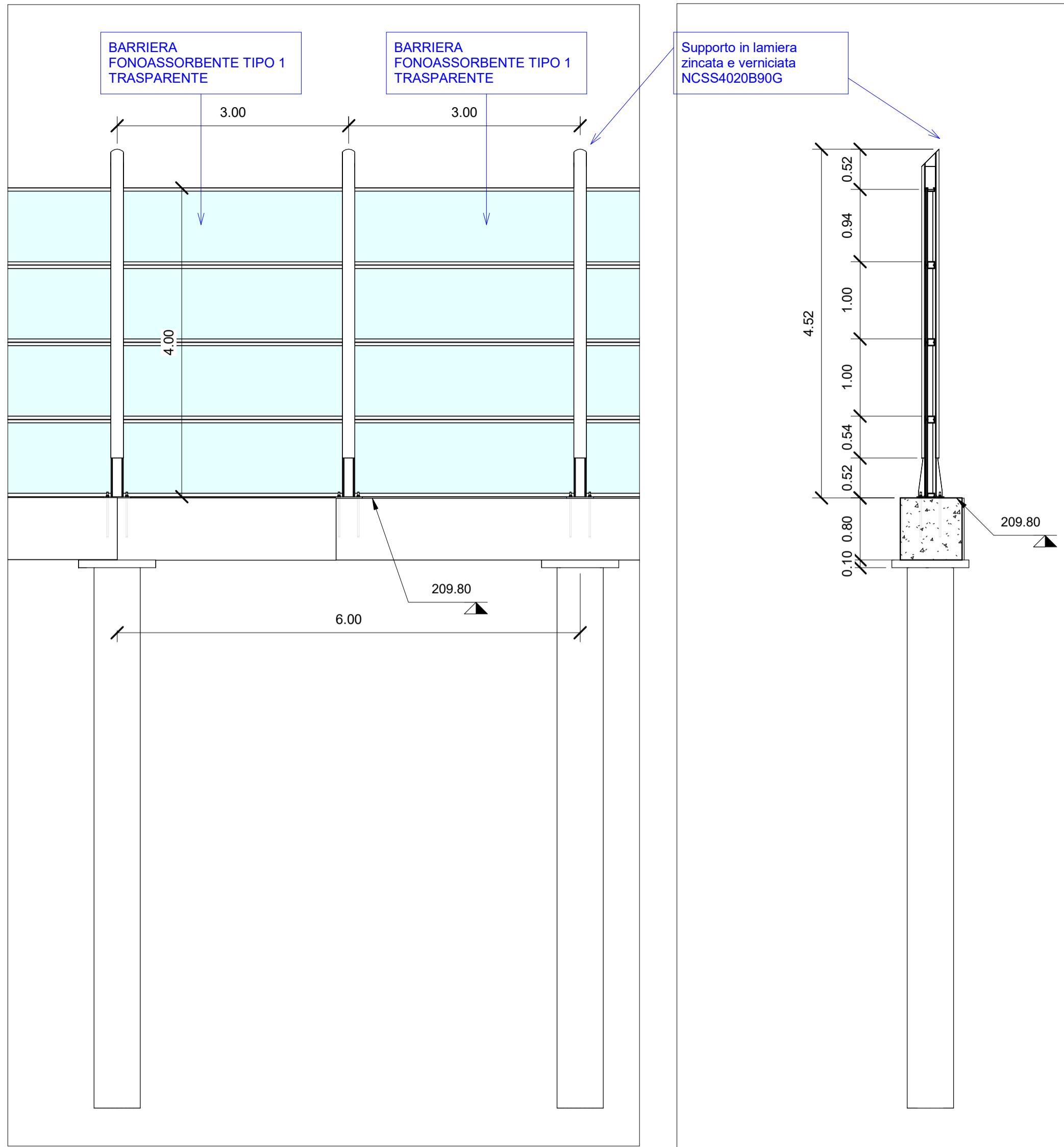
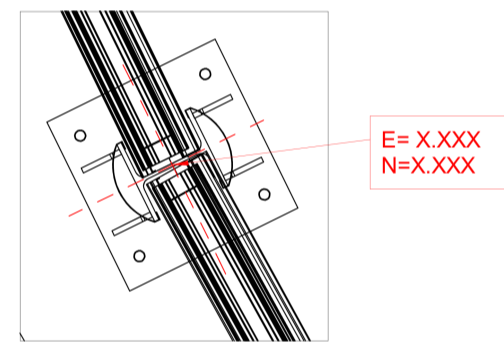


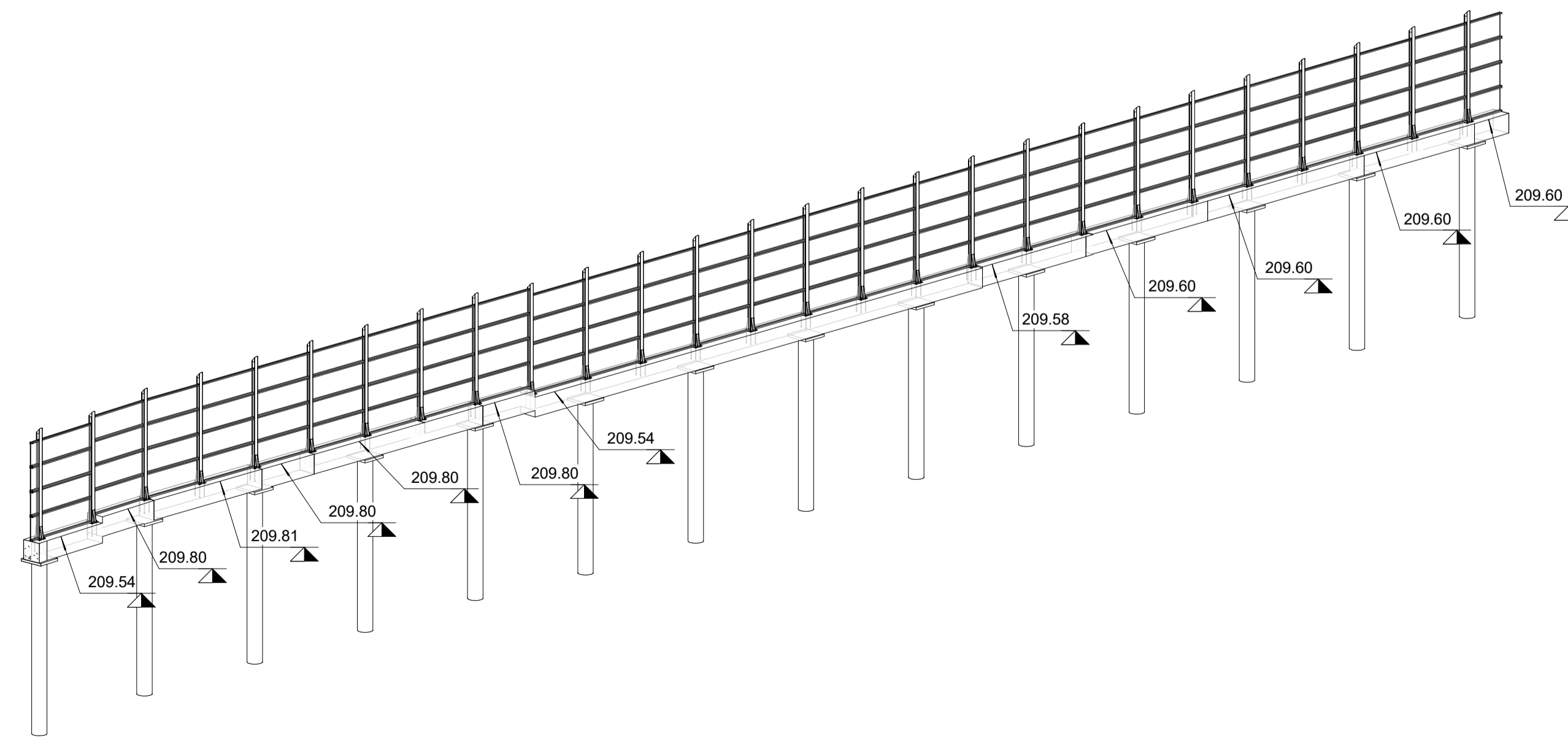
Abaco Coordinate di Tracciamento CBA41		
PUNTO n.	E	N
M.609	154506.961339	240545.739376
M.610	154506.412343	240542.790036
M.611	154505.863347	240539.840697
M.612	154505.323082	240536.889745
M.613	154504.782818	240533.938794
M.614	154504.232718	240530.989649
M.615	154503.682621	240528.040518
M.616	154503.134721	240525.090975
M.617	154502.585145	240522.132365
M.618	154502.036149	240519.183026
M.619	154501.487153	240516.233686
M.620	154500.938157	240513.284347
M.621	154500.389161	240510.335007
M.622	154499.840165	240507.385668

Abaco Coordinate di Tracciamento CBA41		
PUNTO n.	E	N
M.623	154499.291169	240504.436328
M.624	154498.742173	240501.486989
M.625	154498.193177	240498.537649
M.626	154497.095185	240492.638973
M.627	154496.002457	240486.739314
M.628	154494.899520	240480.841558
M.629	154497.644181	240495.588310
M.630	154496.548821	240489.689142
M.631	154495.450988	240483.790436
M.632	154494.348051	240477.892680
M.633	154493.796562	240474.943694
M.634	154493.382813	240471.972255
M.635	154492.968835	240468.999215



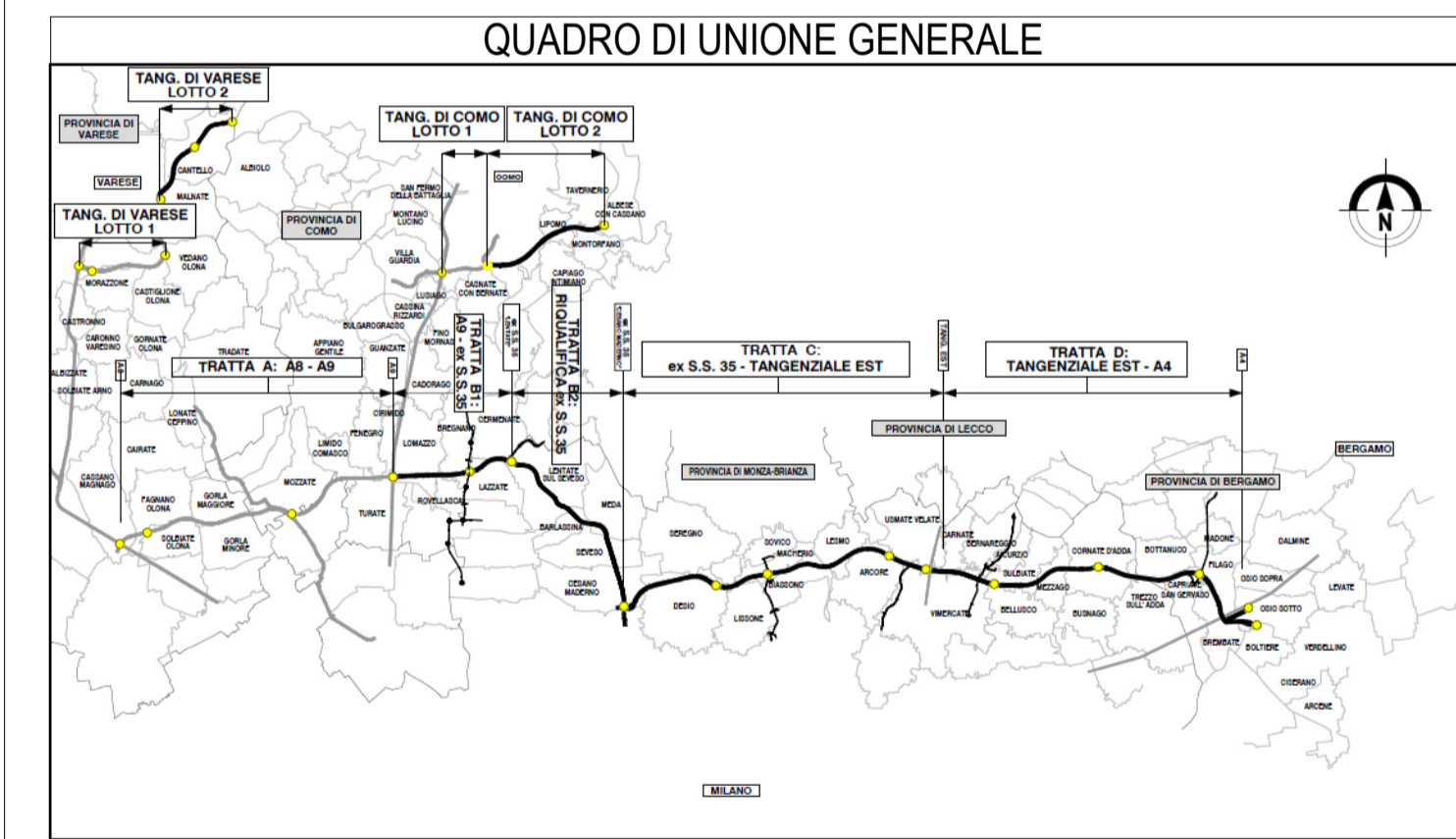
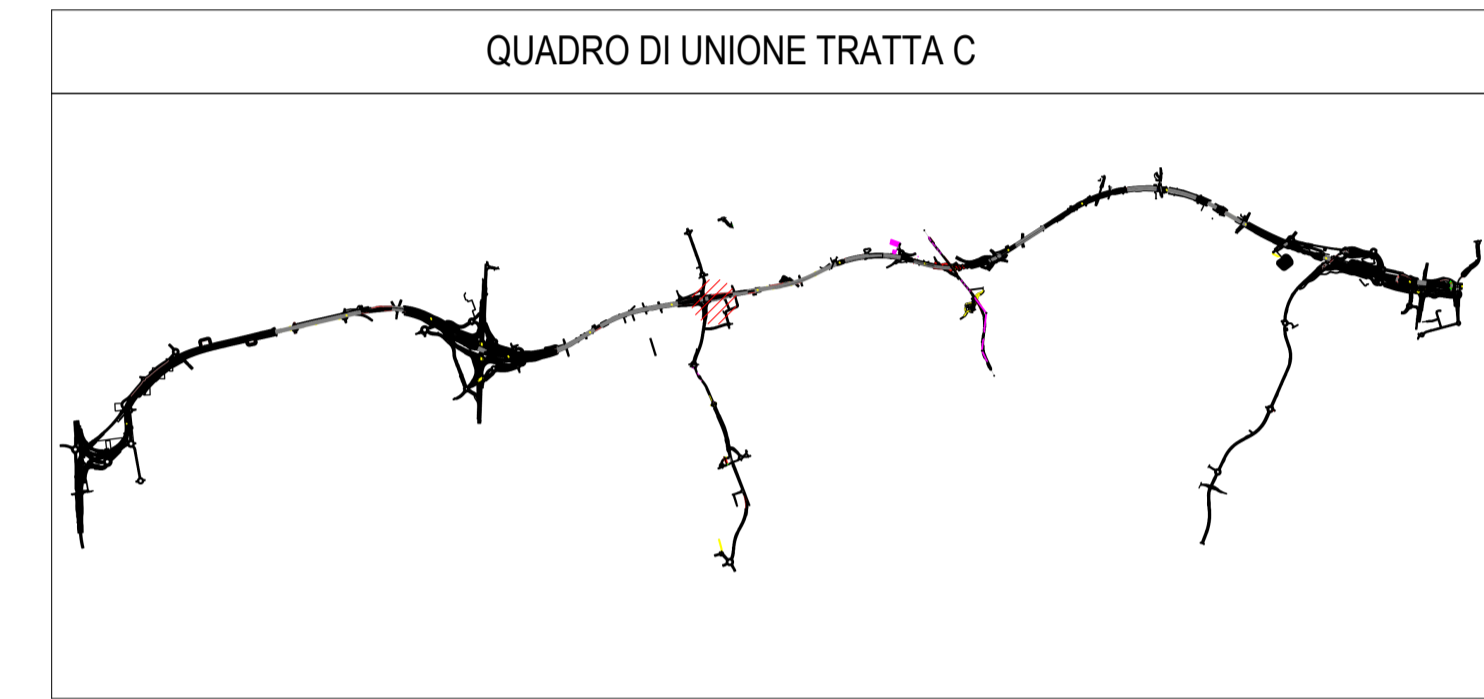
2 Sezione tipologica  
1 : 50

3 Sezione tipologica  
1 : 50



4 Assonometria WBS C.BA.41 pt.1

1 Stalcio Planimetrico WBS C.BA.41 pt.1  
1 : 200



**COLLEGAMENTO AUTOSTRADALE**  
**DALMINE-COMO-VARESE-VALICO DEL GUGLIOLE E OPERE AD ESSO CONNESSE**  
CODICE C.U.P. F1180600270007  
**PROGETTO ESECUTIVO**  
**TRATTA C**  
 WBS.C.BA.41 pt1

IDENTIFICAZIONE ELABORATO		CONTRAENTE GENERALE	
WBS	WBS	PEDELOMBARDA NUOVA S.c.p.a.	
AMBE CC	AMBE CC	DATA	REVISIONE
		15/09/2023	A01
		ELABORAZIONE PROGETTUALE	
		PROGETTISTI	RESPONSABILE
		Ing. Alberto Rinaldi	INGEGNERIA
		Ing. Ermete Vignati	PRESTAZIONI
		Ing. Carlo Listori	SPECIALISTICHE
		Ing. Enrico Moretti	
		Ing. Enrico Moretti	
		CONCESSIONARIO	
		Autorisposta Lombardia	
		PROGETTISTA	
		PROGER	

Il presente documento non potrà essere copiato, riprodotto o altrimenti pubblicato in tutto o in parte senza il consenso scritto di Autorisposta Piedmontese Lombarda S.p.A. Ogni utilizzo non autorizzato sarà perseguito a norma di legge. This document may not be copied, reproduced or published either in part or entirely without the written permission of Autorisposta Piedmontese Lombarda S.p.A. Unauthorized use will be persecuted by law.