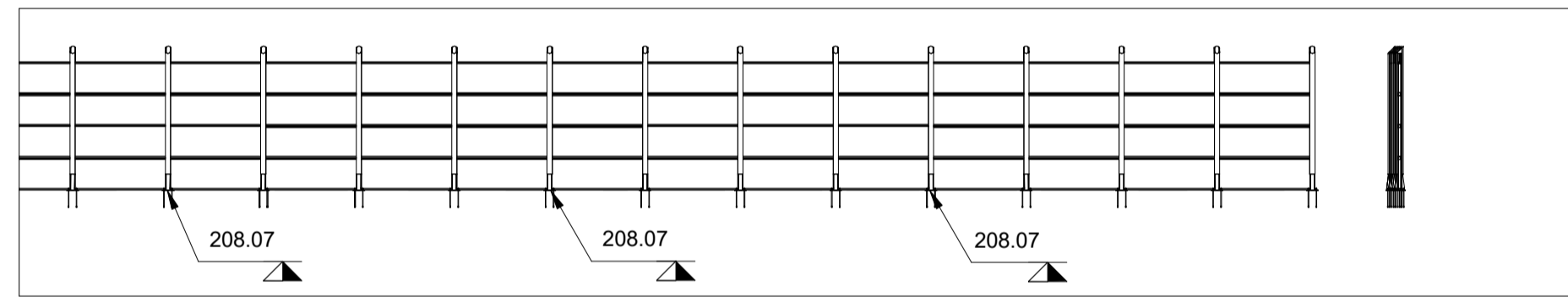
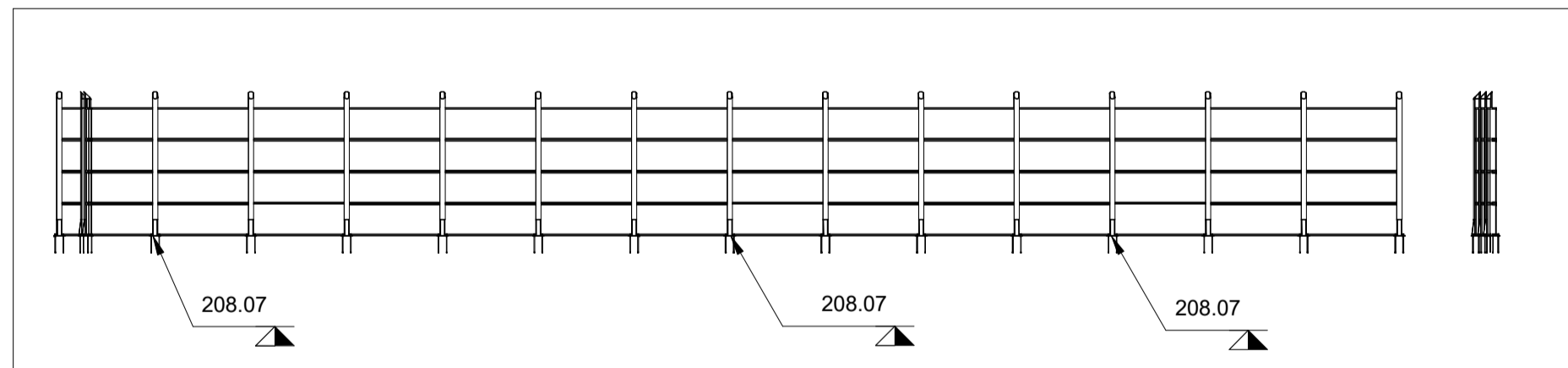


1 Stralcio planimetrico WBS 35 PT6
1 : 200



2 Sezione WBS 35 PT6
1 : 200



3 Sezione WBS 35 PT6
1 : 200

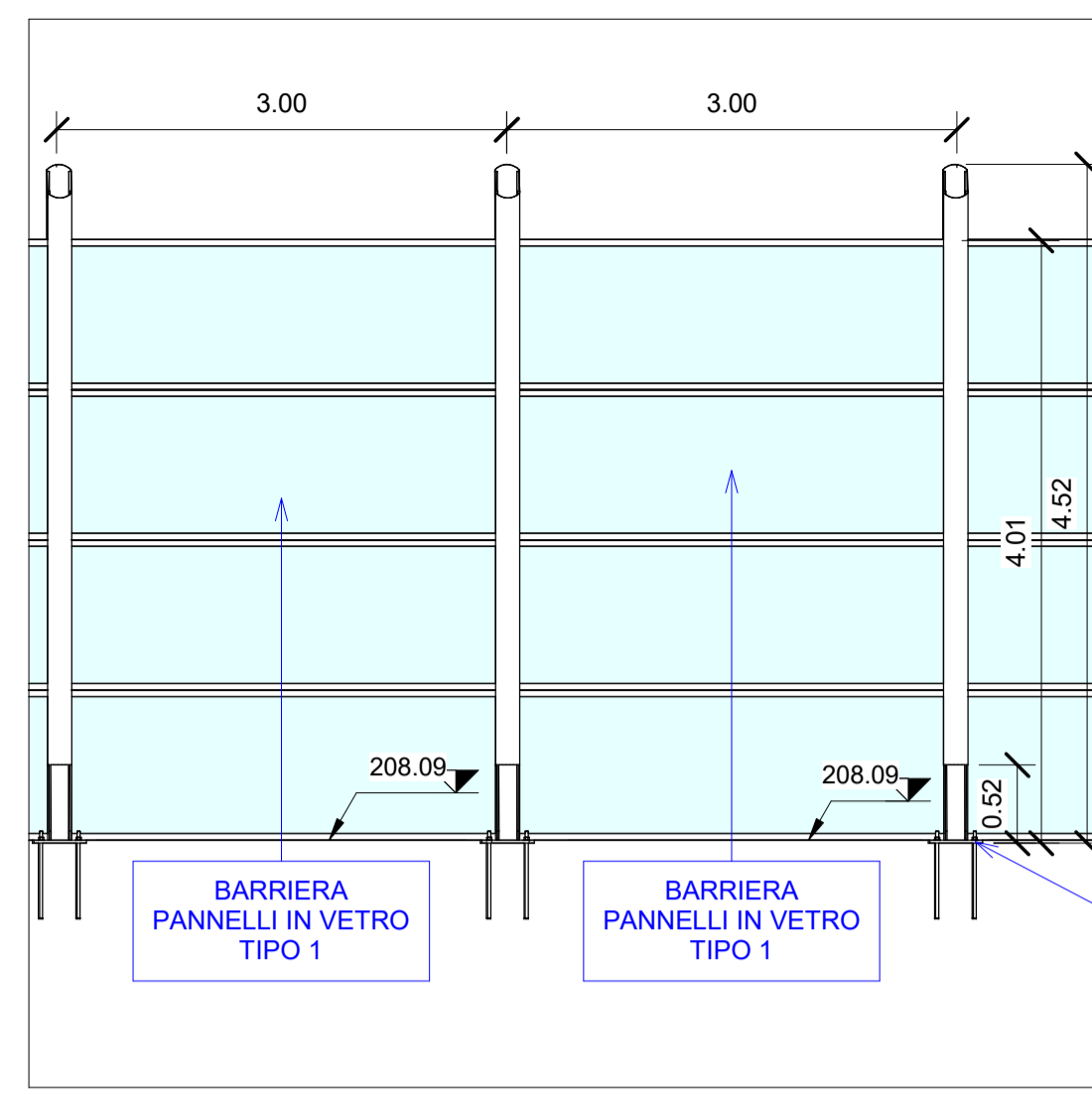
Abaco Coordinate di Tracciamento CBA35		
PUNTO n.	E	N

M.128	154235.603370	240298.029378
M.129	154232.616607	240297.863588
M.130	154229.633052	240297.700812
M.131	154226.652569	240297.452250
M.132	154223.674717	240297.206304
M.133	154220.696864	240296.960357
M.134	154217.730016	240296.601664
M.135	154214.779720	240296.168320
M.136	154211.825436	240295.729791
M.137	154208.871153	240295.291263
M.138	154205.923662	240294.807903
M.139	154202.967240	240294.365650
M.140	154200.013020	240293.926388
M.141	154197.058801	240293.487126
M.142	154194.673655	240292.442398

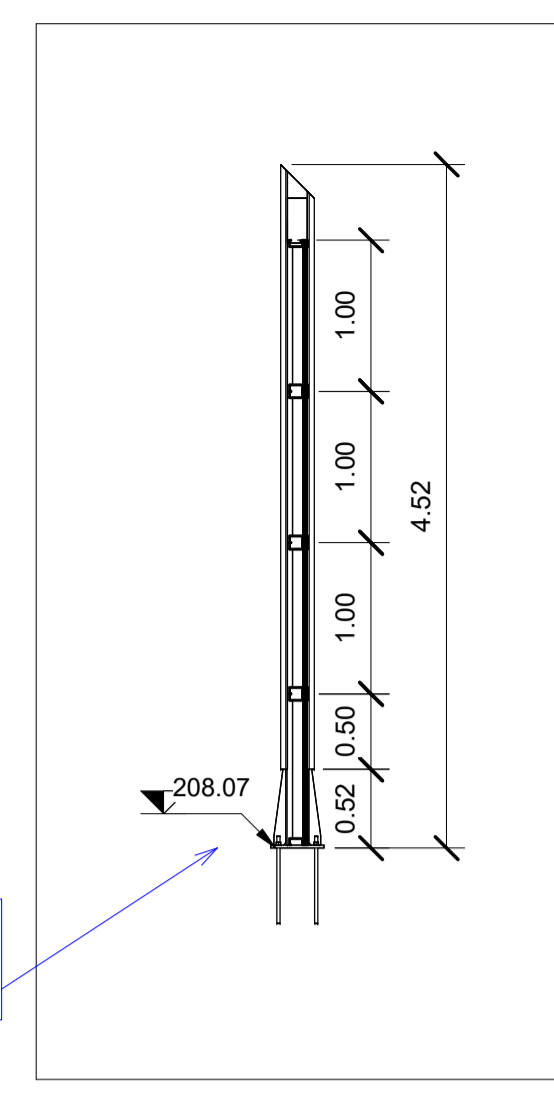
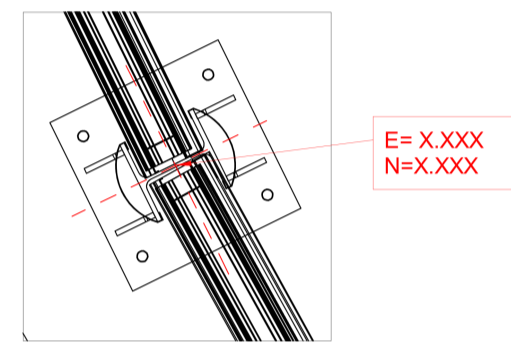
Abaco Coordinate di Tracciamento CBA35		
PUNTO n.	E	N

M.143	154194.278056	240295.416200
M.144	154193.882456	240298.390003
M.145	154193.486857	240301.363805
M.146	154193.091257	240304.337608
M.147	154192.695657	240307.311410
M.148	154192.300058	240310.285213
M.149	154191.792570	240313.241959
M.150	154191.284141	240316.198562
M.151	154190.775712	240319.155164
M.152	154190.267284	240322.111767
M.153	154189.758855	240325.068370
M.154	154189.250427	240328.024973
M.155	154188.741998	240330.981576
M.156	154188.233569	240333.938179

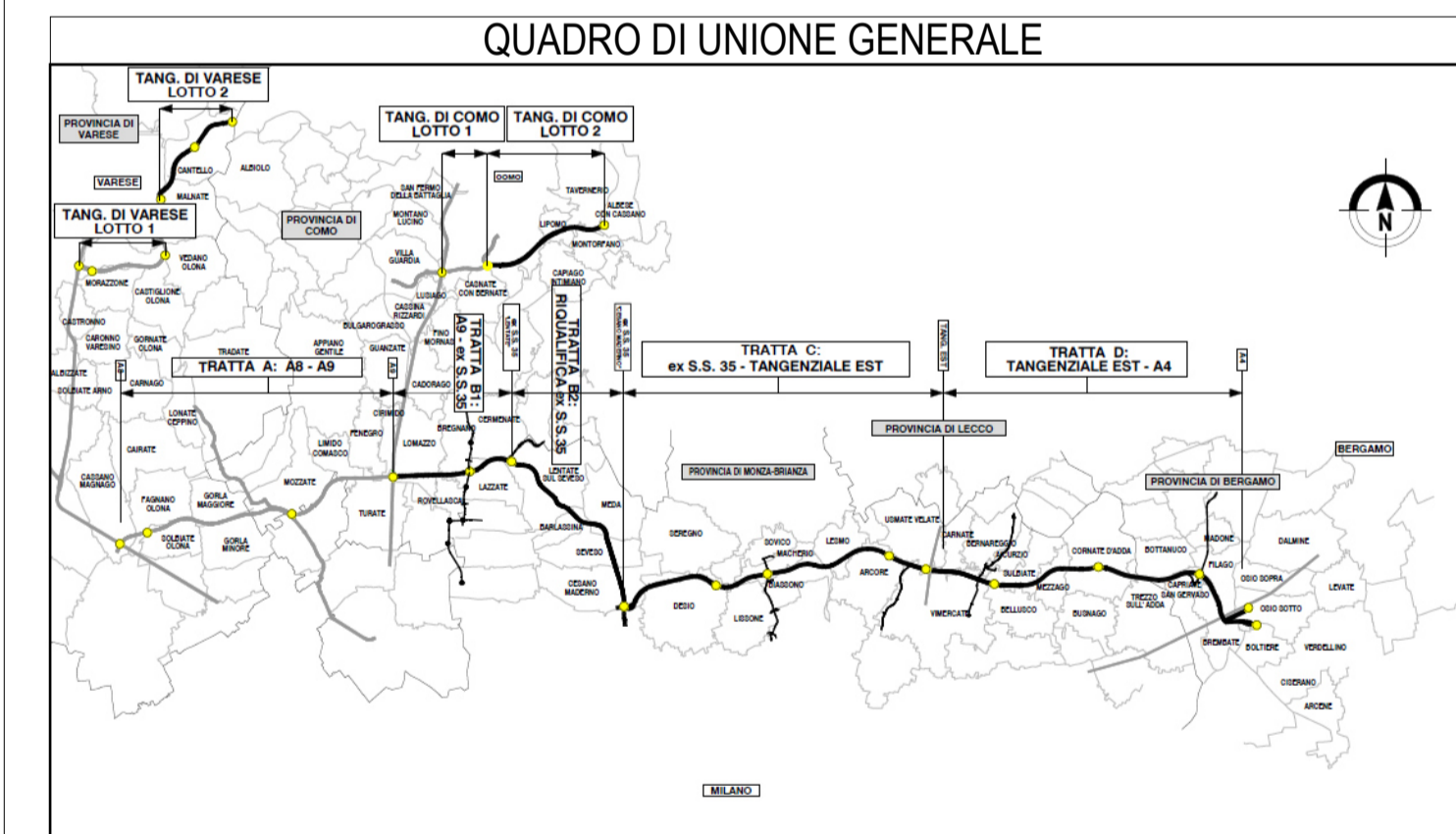
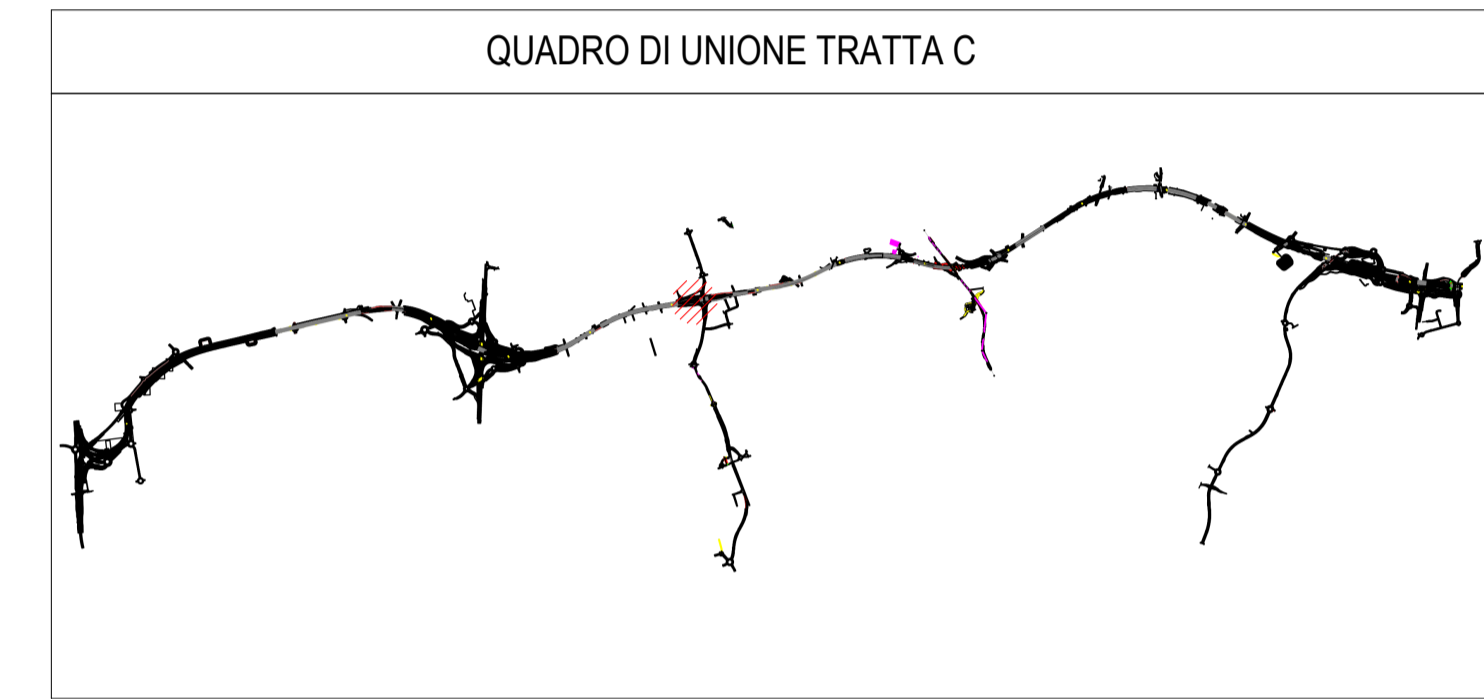
6 Assonometria WBS 35 PT6



4 Sezione WBS 35 PT6
1 : 50



5 Sezione WBS 35 PT6
1 : 50



COLLEGAMENTO AUTOSTRADALE
DALMINE-COMO-VARESE-VALICO DEL GAGGIOLO E OPERE AD ESSO CONNESSE
CODICE C.U.P. F118060027001
PROGETTO ESECUTIVO
TRATTA C
WBS.C.BA.35 PT6

IDENTIFICAZIONE ELABORATO				CONTRAENTE GENERALE	
FASE PROGETTUALE	WBS	TRATTA	OPERA	PEDELOMBARDA NUOVA S.p.A. DATA: 15/09/2023 REVISIONE: A01 ELABORAZIONE PROGETTUALE: PROGETTISTI: Ing. Alberto Rinaldi, Erre Via A. S.r.l. RESPONSABILE INTEGRAZIONE SPECIALISTICHE: Ing. Carlo Listori Ing. Andrea Marini, Ing. Enrico Moretti	
AMBITO	TRATTA	CATEGORIA	OPERA		
CONCEDENTE	CONCESSIONARI AUTOSTRADALI LOMBARDE		CONTRACCANTIERE		