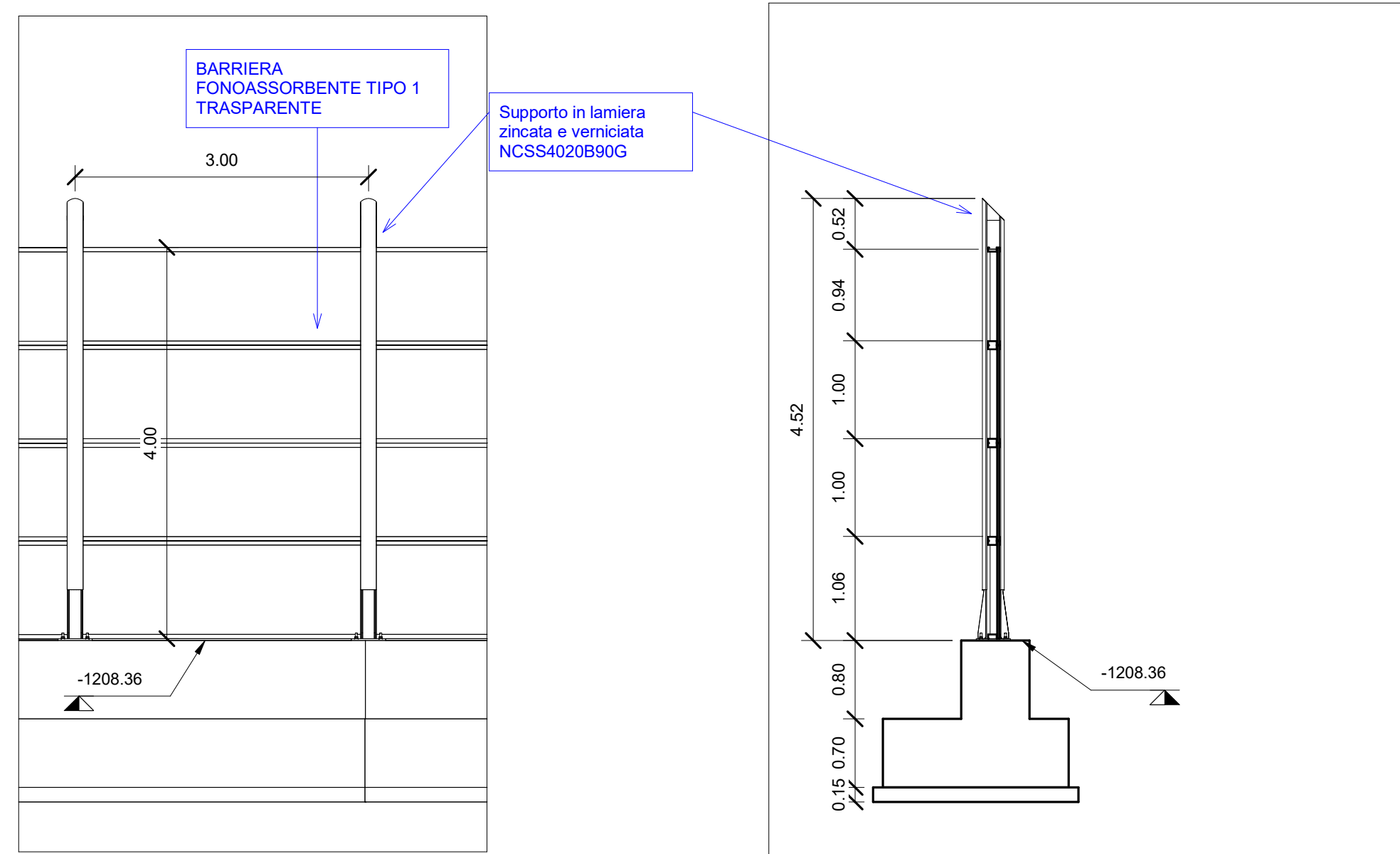


1 Stalcio Planimetrico WBS C.BA.57 pt.4
1 : 200



2 Sezione tipologica
1 : 50

3 Sezione tipologica
1 : 50

Abaco Coordinate di Tracciamento - Oper...

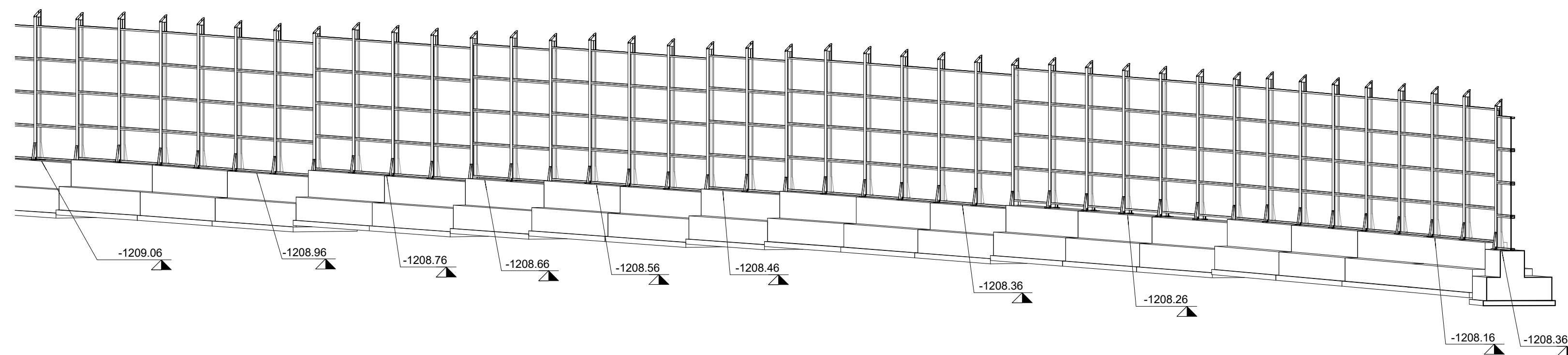
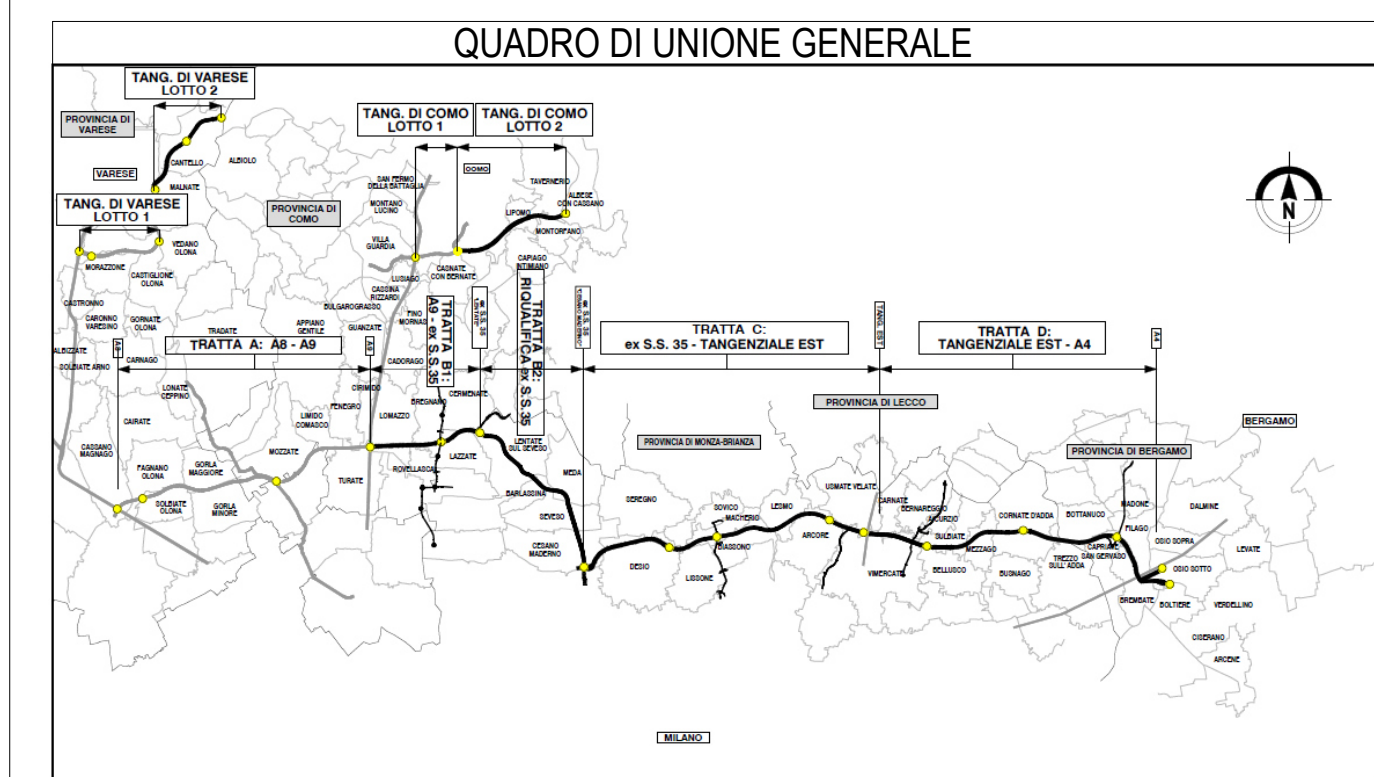
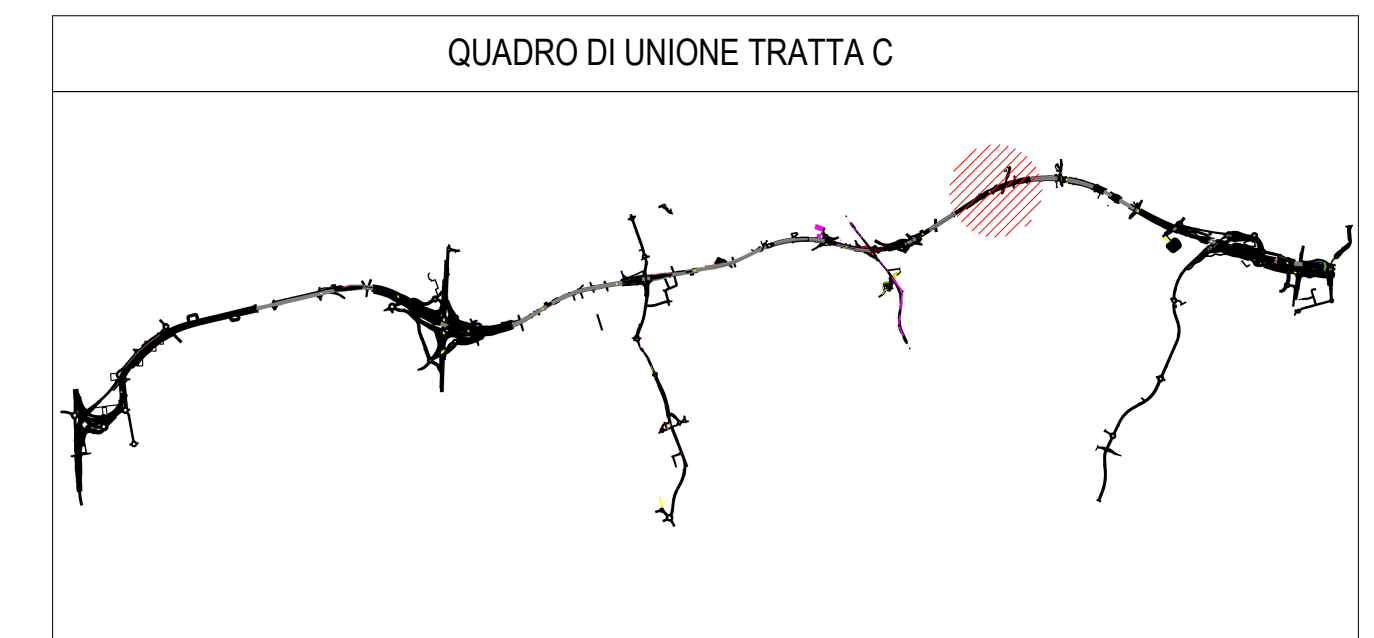
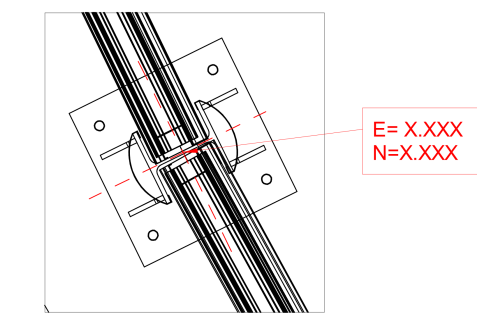
P.01	E	N
M.168	159008.195037	241559.565460
M.169	159010.993300	241560.647000
M.170	159013.791562	241561.728540
M.171	159016.589824	241562.810079
M.172	159019.390995	241563.883522
M.173	159022.238503	241564.827818
M.174	159025.086012	241565.772114
M.175	159027.914617	241566.771609
M.176	159030.743223	241567.771104
M.177	159033.571828	241568.770599
M.178	159036.400434	241569.770094
M.179	159039.229144	241570.769284
M.180	159042.059752	241571.769487
M.181	159044.881926	241572.787762
M.182	159047.710532	241573.787257
M.183	159050.539137	241574.786752

Abaco Coordinate di Tracciamento - Oper...

P.01	E	N
M.184	159053.367743	241575.786248
M.185	159056.196348	241576.785743
M.186	159059.024954	241577.785238
M.187	159061.853560	241578.784733
M.188	159064.682165	241579.784228
M.189	159067.510771	241580.783724
M.190	159070.339376	241581.783219
M.191	159073.192063	241582.711753
M.192	159076.044751	241583.640287
M.193	159078.897438	241584.568822
M.194	159081.751210	241585.494052
M.195	159084.603897	241586.422587
M.196	159087.456585	241587.351121
M.197	159090.309272	241588.279655

Abaco Coordinate di Tracciamento - Oper...

P.01	E	N
M.198	159093.161959	241589.208190
M.199	159096.014646	241590.136724
M.200	159098.869764	241591.057208
M.201	159101.759570	241591.862829
M.202	159104.649375	241592.668450
M.203	159107.539247	241593.473830
M.204	159110.429120	241594.279210
M.205	159113.318992	241595.084590
M.206	159116.208865	241595.889970
M.207	159119.108059	241596.661120
M.208	159122.007450	241597.431547



4 Assonometria WBS C.BA.57 pt.4

CONCESSIONARI
AUTOSTRADALI
LOMBARDE

Autosole
Pedemontana
Lombarda

**COLLEGAMENTO AUTOSTRADALE
DALMINE-COMO-VARESE-VALICO DEL GAGGILO E OPERE AD ESSO CONNESSE**
CODICE C.U.P. F1180600270007

**PROGETTO ESECUTIVO
TRATTA C
WBS C.BA.57 pt4**

IDENTIFICAZIONE ELABORATO		CONTRAENTE GENERALE	
FASE PROGETTUALE	WBS	PEDELOMBARDA NUOVA S.c.p.A.	
AMBITO	TRATTA	DATA	REVISIONE
CATEGORIA	OPERA	15/09/2023	A00
PROGRESSIVA	PROGRESSIVA	PROGETTISTI	
REVISIONE ESTERNA	REVISIONE ESTERNA	Ing. Alberto Rinaldi Ing. Erre Via A. S.r.l.	
CONCEDENTE		RESPONSABILE INGEGNERIA SPECIALISTICA	
CONCESSIONARIO		Ing. Carlo Liabari	
PROGETTISTA		PROGETTISTA	
PROGETTISTA		PROGER	

Il presente documento non potrà essere copiato, riprodotto o altrimenti pubblicato in tutto o in parte senza il consenso scritto di Autosole Pedemontana Lombarda S.p.A. Ogni utilizzo non autorizzato sarà perseguito a norma di legge. This document may not be copied, reproduced or published either in part or entirely without the written permission of Autosole Pedemontana Lombarda S.p.A. Unauthorized use will be prosecuted by law.