

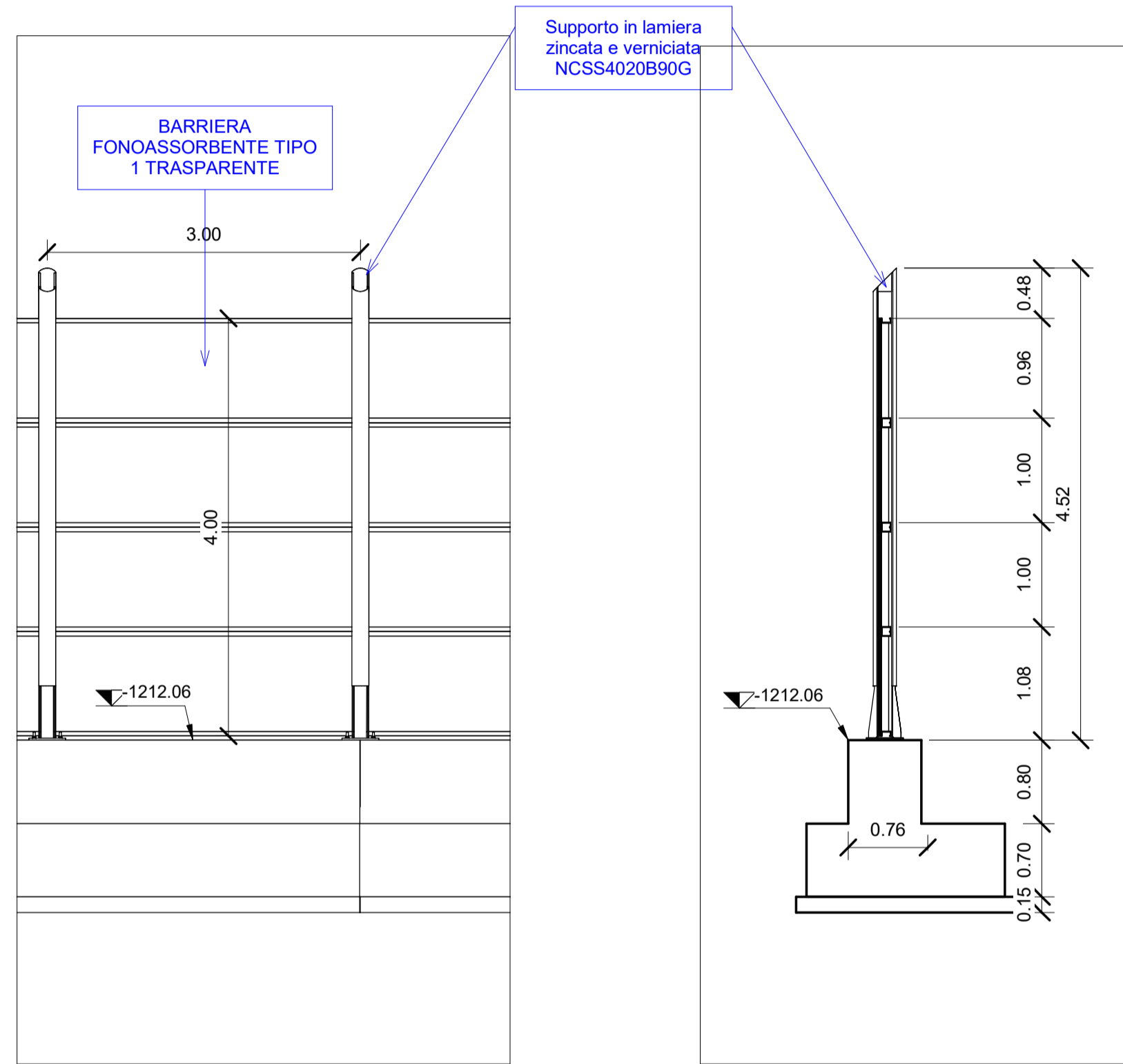
Abaco Coordinate di Tracciamento - Oper...

P.01	E	N
M.563	159758.890891	241644.292602
M.564	159755.911660	241644.644997
M.565	159752.932429	241644.997393
M.566	159749.953172	241645.349792
M.567	159746.973941	241645.702188
M.568	159743.990737	241646.019164
M.569	159741.007530	241646.336138
M.570	159738.022653	241646.636967
M.571	159735.037773	241646.937785
M.572	159732.052893	241647.238603
M.573	159729.068013	241647.539421
M.574	159726.083133	241647.840239

Abaco Coordinate di Tracciamento - Oper...

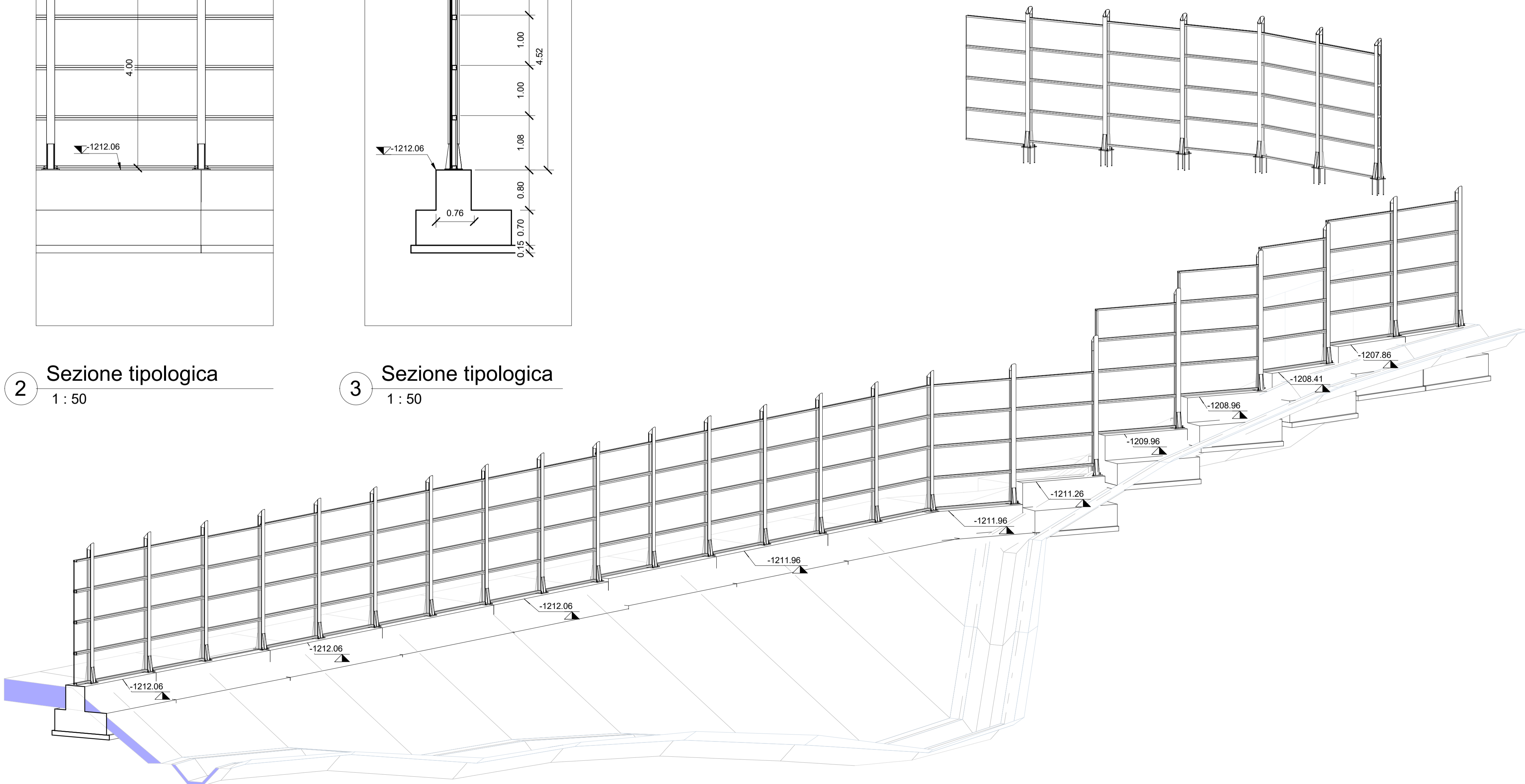
P.01	E	N
M.575	159723.098253	241648.141057
M.576	159720.113373	241648.441875
M.577	159717.128493	241648.742693
M.578	159714.143613	241649.043511
M.579	159711.158733	241649.344329
M.580	159708.573653	241650.865825
M.581	159705.989156	241652.389103
M.582	159703.404660	241653.912382
M.583	159700.820164	241655.435661
M.584	159697.920546	241656.205134
M.585	159695.020868	241656.974463
M.586	159692.097762	241657.649334

1 Stalcio Planimetrico WBS C.BA.61 pt.1
1 : 250

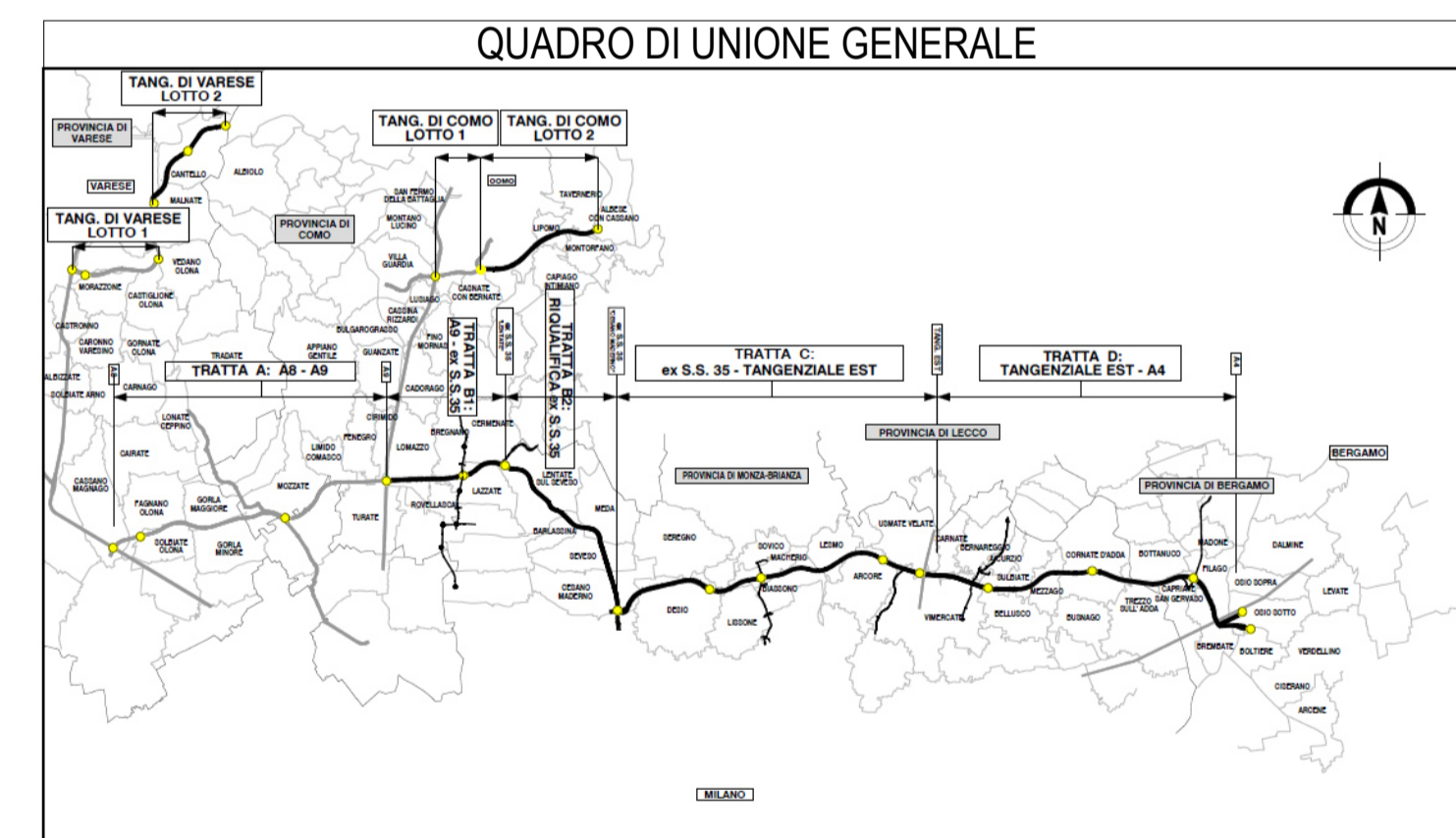
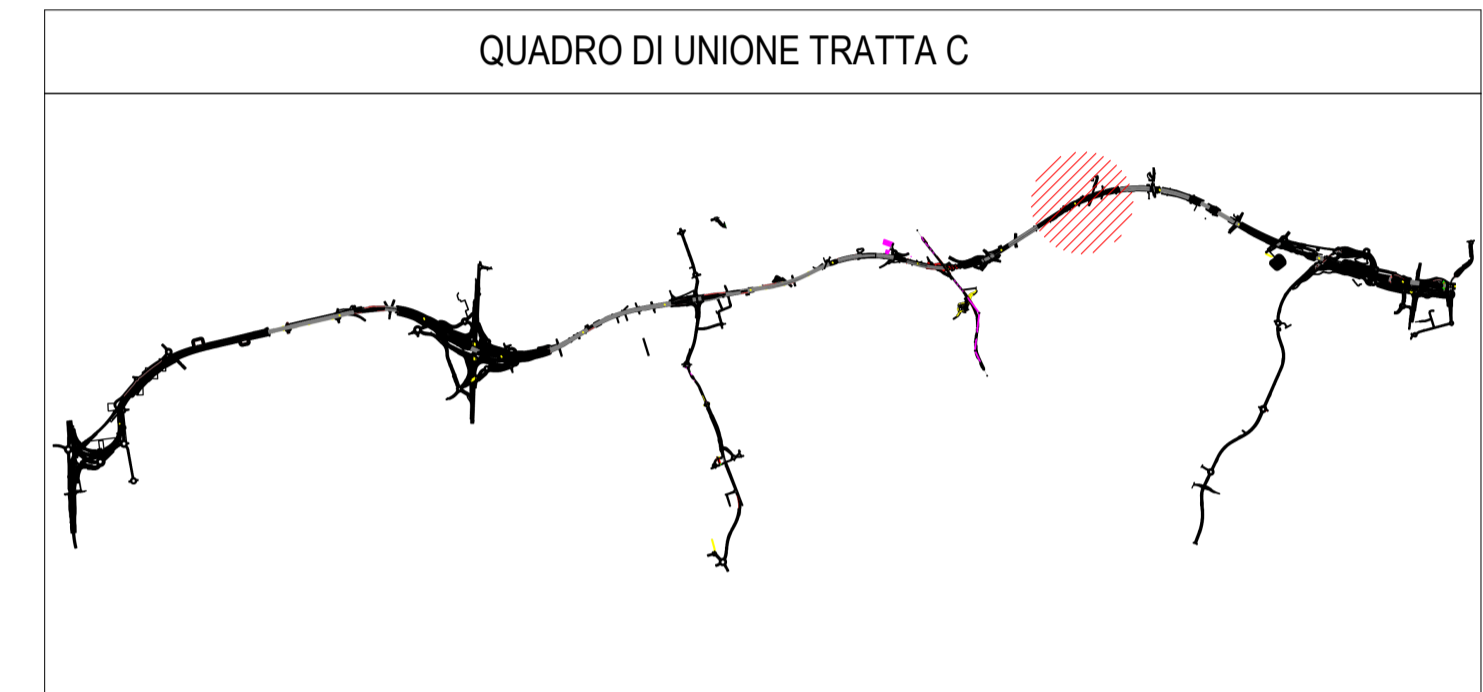


2 Sezione tipologica
1 : 50

3 Sezione tipologica
1 : 50



4 Assonometria WBS C.BA.61 pt.1



CONCESSIONARI AUTOSTRADALI LOMBARDE
Autosstrada Padovese-Lombarda

**COLLEGAMENTO AUTOSTRADALE
DALMINE-COMO-VARESE-VALICO DEL GAGGIOLO E OPERE AD ESSO CONNESSE**
CODICE C.U.P. F118060027001

**PROGETTO ESECUTIVO
TRATTA C**
WBS C.BA.61 pt1

IDENTIFICAZIONE ELABORATO		CONTRAENTE GENERALE	
WBS		PEDELOMBARDA NUOVA S.c.p.A.	
FASE PROGETTUALE		DATA	REVISIONE
AMBITO		15/09/2023	A00
TRATTA		ELABORAZIONE PROGETTUALE	
CATEGORIA		PROGETTISTI	RESPONSABILE
OPERA		Ing. Alberto Rinaldi	INGEGNERIA
PARTE DI OPERA		Erre Via A. S.r.l.	PRESTAZIONI
TIPO ELABORATO		CONTRATTORE	SPECIALISTICHE
PROGRESSIVA		Ing. Carlo Listori	
REVISIONE ESTERNA		Redatto	Verificato
A		Ing. Andrea Molteni	Approvato
		Ing. Enrico Moretti	
CONCEDENTE		CONCESSIONARIO	
CONCESSIONARI AUTOSTRADALI LOMBARDE		Autosstrada Padovese-Lombarda	
		PROGETTISTA	
		PROGER, ROCK, S&P, S&P, S&P	

Il presente documento non potrà essere copiato, riprodotto o altrimenti pubblicato in tutto o in parte senza il consenso scritto di Autosstrada Padovese-Lombarda S.p.A. Ogni utilizzo non autorizzato sarà perseguito a norma di legge. This document may not be copied, reproduced or published either in part or entirely without the written permission of Autosstrada Padovese-Lombarda S.p.A. Unauthorized use will be prosecuted by law.