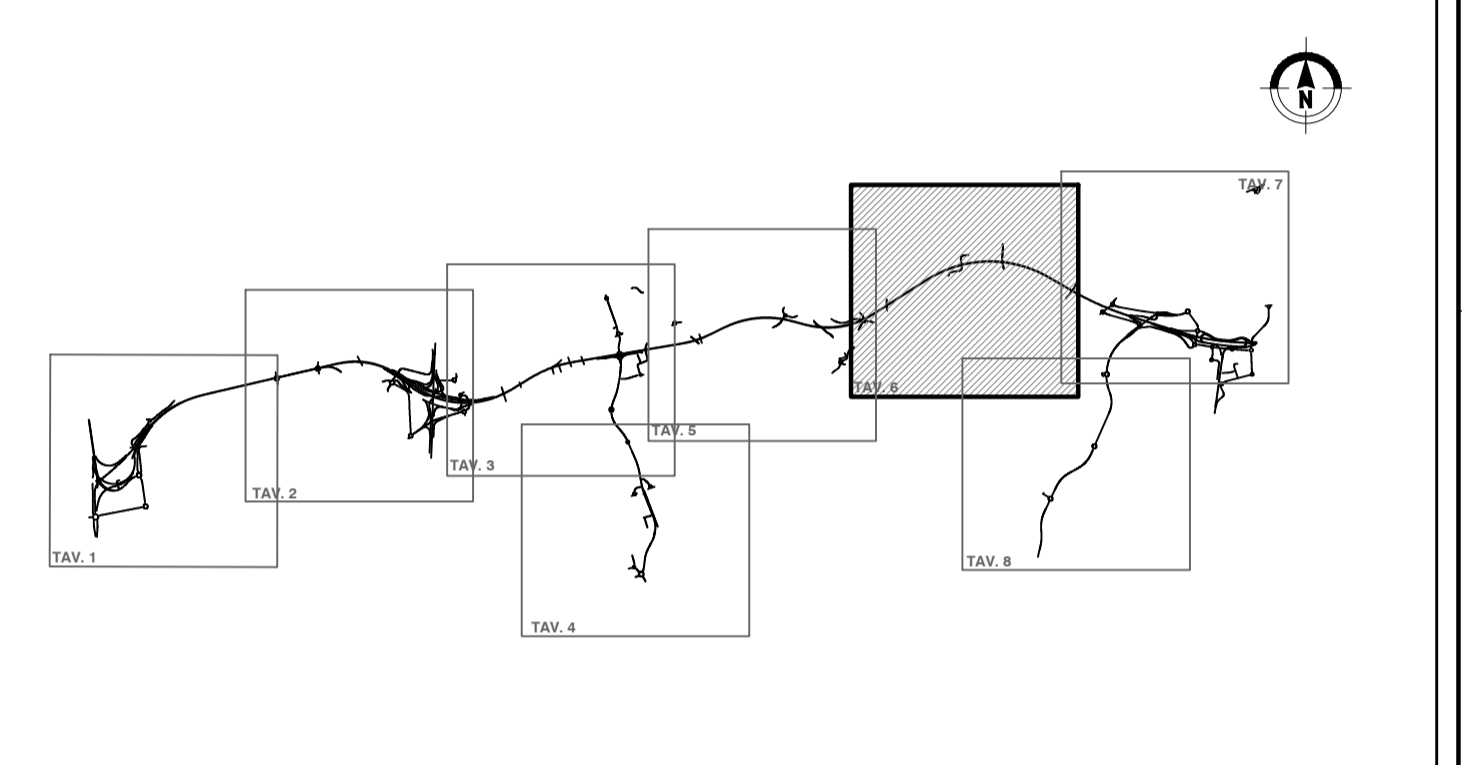


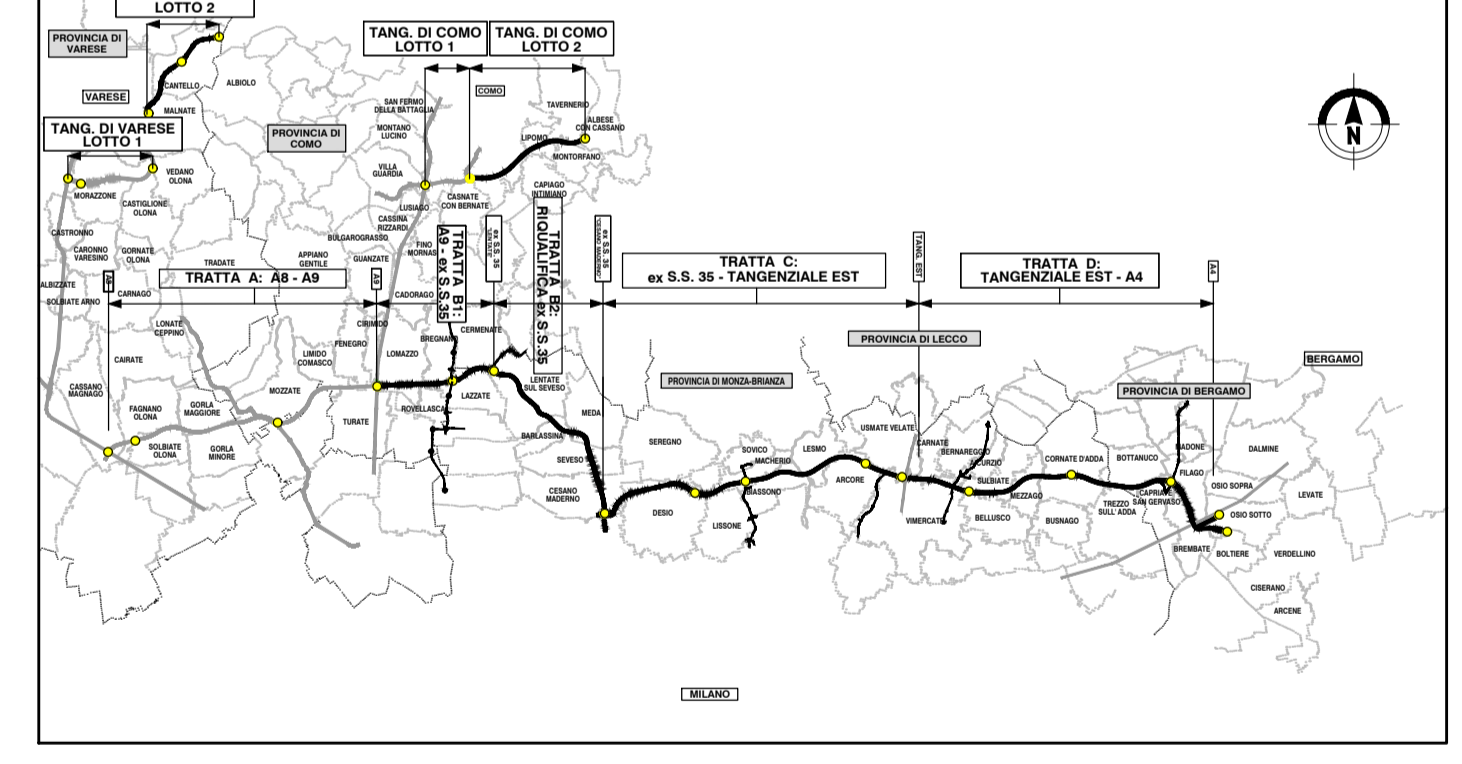
LEGENDA

- TRACCIATO DI PROGETTO
- CONFINI COMUNALI
- FASCIA DI PERTINENZA
- CORRIDOIO DI STUDIO (500m)
- FASCE IDENTIFICAZIONE CODICI RICETTORI
- MISURA FONOMETRICA FASE AO
- SCUOLE, OSPEDALI, CASE DI CURA, CASE DI RIPOSO
- EDIFICI RESIDENZIALI O AD USO TURISTICO RICETTIVO
- EDIFICI INDUSTRIALI, COMMERCIALI, UFFICI, LUOGHI DI CULTO, ATTIVITA' SPORTIVE
- ALTRO
- FERROVIE
- FASCIA A (100m)
- FASCIA B (100-250m)
- STRADE TIPO A o B
- FASCIA A (100m)
- FASCIA B (100-250m)
- CLASSE 1
- CLASSE 2
- CLASSE 3
- CLASSE 4
- CLASSE 5
- CLASSE 6

QUADRO DI UNIONE TRATTA C



QUADRO DI UNIONE GENERALE



COLLEGAMENTO AUTOSTRADALE
DALMINE-COMO-VARESE-VALICO DEL GAGGIO E OPERE AD ESSO CONNESSE
CODICE C.U.P. F1180600270007
PROGETTO ESECUTIVO
TRATTA C
STUDIO ACUSTICO E VIBRAZIONALE
CENSIMENTO RICETTORI
PLANIMETRIA CENSIMENTO RICETTORI - TAV.6/8

FASE PROGETTUALE		CONTRAENTE GENERALE	
AMBITO	TRATTA	PEDELOMBARDA NUOVA S.p.A.	
CATEGORIA	OPERA	DATA	REVISIONE
PARTE DI OPERA	TIPO ELABORATO	18 Aprile 2023	Bozza
PROGRESSIVA	REVISIONE ESTERNA	01	
006	A	DATA	18 Aprile 2023
		02	Bozza
		03	Emissione per commenti ASD
		04	Emissione per commenti ASD
		05	Emissione per commenti ASD
		06	Emissione per commenti ASD
		07	Emissione per commenti ASD
		08	Emissione per commenti ASD
		09	Emissione per commenti ASD
		10	Emissione per commenti ASD
		11	Emissione per commenti ASD
		12	Emissione per commenti ASD
		13	Emissione per commenti ASD
		14	Emissione per commenti ASD
		15	Emissione per commenti ASD
		16	Emissione per commenti ASD
		17	Emissione per commenti ASD
		18	Emissione per commenti ASD
		19	Emissione per commenti ASD
		20	Emissione per commenti ASD
		21	Emissione per commenti ASD
		22	Emissione per commenti ASD
		23	Emissione per commenti ASD
		24	Emissione per commenti ASD
		25	Emissione per commenti ASD
		26	Emissione per commenti ASD
		27	Emissione per commenti ASD
		28	Emissione per commenti ASD
		29	Emissione per commenti ASD
		30	Emissione per commenti ASD
		31	Emissione per commenti ASD
		32	Emissione per commenti ASD
		33	Emissione per commenti ASD
		34	Emissione per commenti ASD
		35	Emissione per commenti ASD
		36	Emissione per commenti ASD
		37	Emissione per commenti ASD
		38	Emissione per commenti ASD
		39	Emissione per commenti ASD
		40	Emissione per commenti ASD
		41	Emissione per commenti ASD
		42	Emissione per commenti ASD
		43	Emissione per commenti ASD
		44	Emissione per commenti ASD
		45	Emissione per commenti ASD
		46	Emissione per commenti ASD
		47	Emissione per commenti ASD
		48	Emissione per commenti ASD
		49	Emissione per commenti ASD
		50	Emissione per commenti ASD
		51	Emissione per commenti ASD
		52	Emissione per commenti ASD
		53	Emissione per commenti ASD
		54	Emissione per commenti ASD
		55	Emissione per commenti ASD
		56	Emissione per commenti ASD
		57	Emissione per commenti ASD
		58	Emissione per commenti ASD
		59	Emissione per commenti ASD
		60	Emissione per commenti ASD
		61	Emissione per commenti ASD
		62	Emissione per commenti ASD
		63	Emissione per commenti ASD
		64	Emissione per commenti ASD
		65	Emissione per commenti ASD
		66	Emissione per commenti ASD
		67	Emissione per commenti ASD
		68	Emissione per commenti ASD
		69	Emissione per commenti ASD
		70	Emissione per commenti ASD
		71	Emissione per commenti ASD
		72	Emissione per commenti ASD
		73	Emissione per commenti ASD
		74	Emissione per commenti ASD
		75	Emissione per commenti ASD
		76	Emissione per commenti ASD
		77	Emissione per commenti ASD
		78	Emissione per commenti ASD
		79	Emissione per commenti ASD
		80	Emissione per commenti ASD
		81	Emissione per commenti ASD
		82	Emissione per commenti ASD
		83	Emissione per commenti ASD
		84	Emissione per commenti ASD
		85	Emissione per commenti ASD
		86	Emissione per commenti ASD
		87	Emissione per commenti ASD
		88	Emissione per commenti ASD
		89	Emissione per commenti ASD
		90	Emissione per commenti ASD
		91	Emissione per commenti ASD
		92	Emissione per commenti ASD
		93	Emissione per commenti ASD
		94	Emissione per commenti ASD
		95	Emissione per commenti ASD
		96	Emissione per commenti ASD
		97	Emissione per commenti ASD
		98	Emissione per commenti ASD
		99	Emissione per commenti ASD
		100	Emissione per commenti ASD

Il presente documento non potrà essere copiato, riprodotto o altrimenti pubblicato in tutto o in parte senza il consenso scritto di Autostrada Pademontana Lombarda S.p.A. Ogni utilizzo non autorizzato sarà punito a norma di legge. This document may not be copied, reproduced or published either in part or entirely without the written permission of Autostrada Pademontana Lombarda S.p.A. Unauthorized use will be prosecuted by law.