



PROVINCIA : Monza e Brianza
COMUNE : Seveso

PROVINCIA : Monza e Brianza
COMUNE : Seveso

PROVINCIA : Monza e Brianza
COMUNE : Cesano Maderno

PROVINCIA : Monza e Brianza
COMUNE : Cesano Maderno

S.P. 134

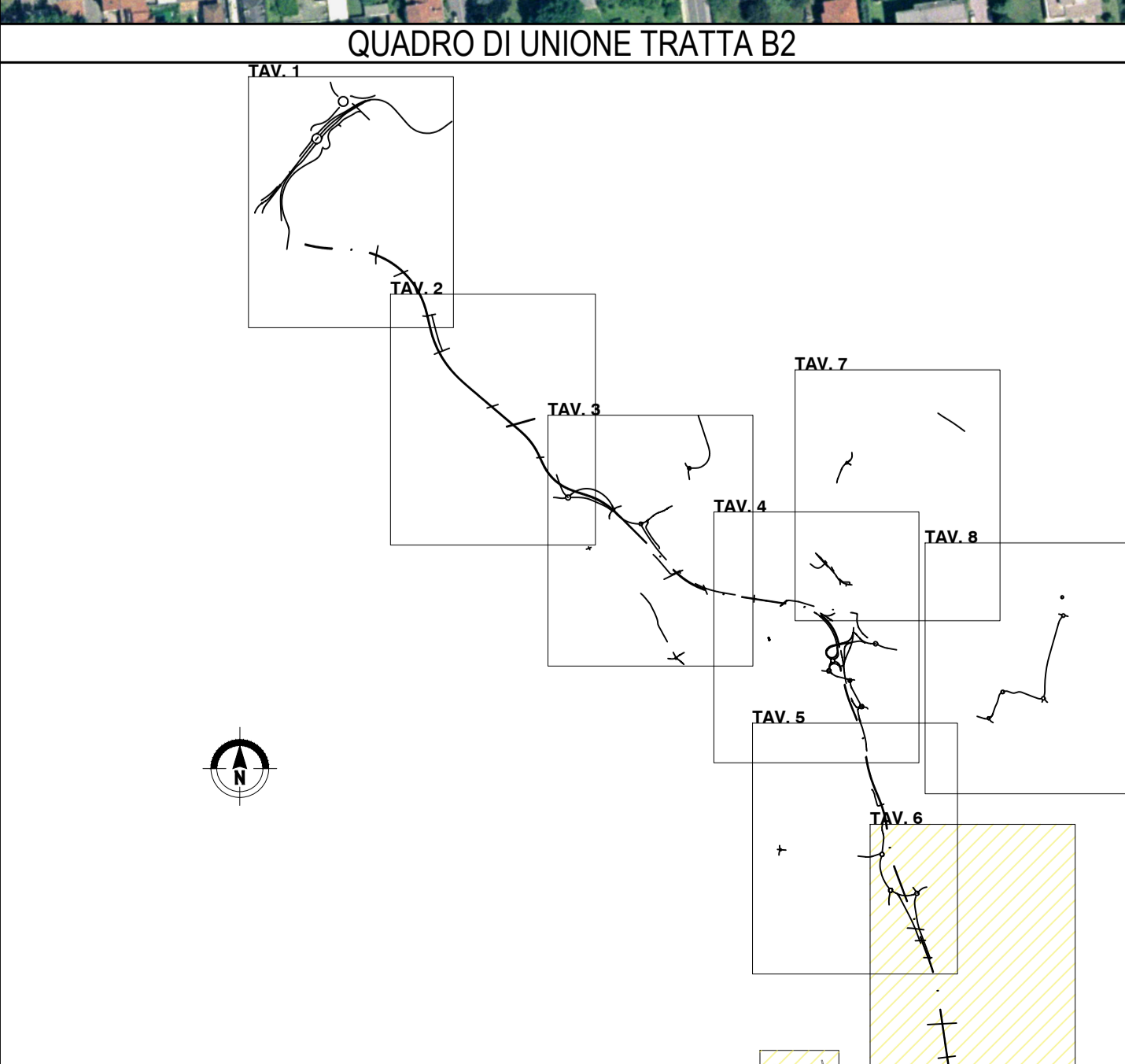
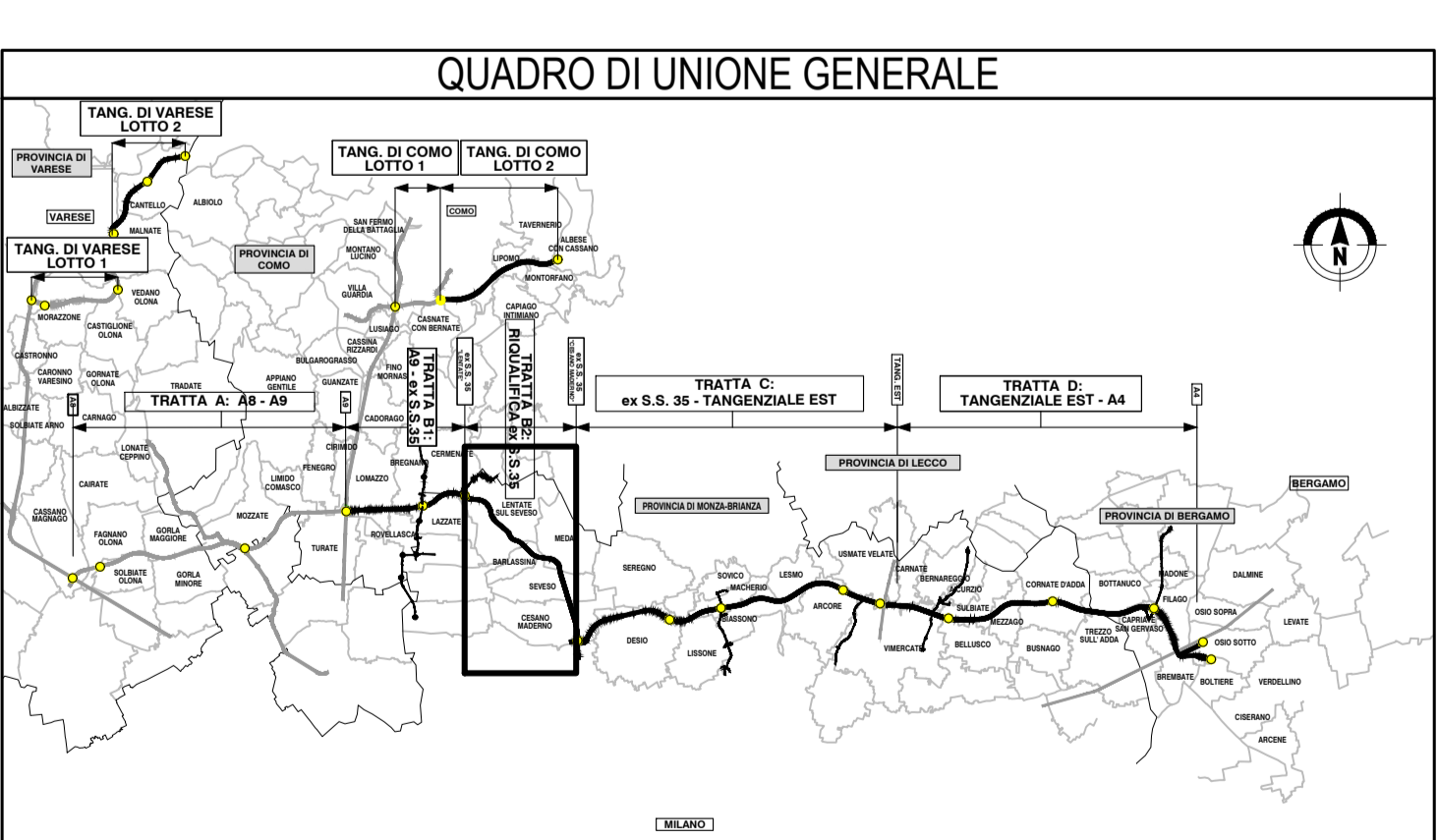
PROVINCIA : Monza e Brianza
COMUNE : Seveso

PROVINCIA : Monza e Brianza
COMUNE : Cesano Maderno

PROVINCIA : Monza e Brianza
COMUNE : Cesano Maderno

LEGENDA

- Confine comunale
- Perimetro esterno dell'intervento in progetto



COLLEGAMENTO AUTOSTRADALE DALMINE-COMO-VARESE-VALICO DEL GAGGIOLIO E OPERE AD ESSO CONNESSE

PROGETTO ESECUTIVO TRATTA B2

TERRE E ROCCE DI SCAVO, CAVE E DISCARICHE
PIANO DI UTILIZZO TERRE E ROCCE DA SCAVO
PLANIMETRICHE DELLE AREE DI PRODUZIONE - STATO DI FATTO - TAV.6

INDICAZIONE ELABORAZIONE		CONTRAENTE GENERALE	
PROGETTO	CONFESSIONE	PEDELOMBARDA NUOVA S.p.A.	
DATA	REVISIONE	ELABORAZIONE PROGETTUALE	PRODOTTORE
20 Giugno 2023		RESPONSABILE INTERLOCAZIONE PROIEZIONE	PROGETTO
		PROIEZIONE	
		CONCORSIONARIO	PROGETTISTA

Il presente documento è un prodotto intellettuale, riservato e a uso esclusivo del committente. È vietata espressamente la ristampa, l'uso non autorizzato, la pubblicazione o la diffusione in qualsiasi forma e su qualsiasi supporto. Il presente documento è di proprietà esclusiva di Pedemobarda Nuova S.p.A. e non può essere ristampato, copiato, distribuito o utilizzato in qualsiasi modo senza il permesso scritto della Pedemobarda Nuova S.p.A. I disegni e i testi sono di proprietà esclusiva di Pedemobarda Nuova S.p.A. e non possono essere ristampati, copiati, distribuiti o utilizzati in qualsiasi modo senza il permesso scritto della Pedemobarda Nuova S.p.A.