

Nome	Ascissa	Ordinata	Quota
1	156746.0651	240986.4228	197.7859
2	156749.6179	240986.9369	197.7865
3	156821.6613	240860.7602	197.2612
4	156827.6028	240846.6464	197.1945
5	156996.7713	240877.9480	196.9000
6	156778.1900	240931.8539	197.5463
7	156779.4926	240932.5976	197.5559
8	156794.4040	240903.4567	197.4281
9	156784.1393	240897.5959	197.3525
10	156810.2252	240851.8322	197.1619
11	156757.3280	240866.3684	197.0439
12	156759.0938	240869.6590	197.0821
13	156751.4690	240871.4833	197.0649
14	156750.2032	240866.1926	197.0268
15	156725.1408	240872.1888	196.9703
16	156728.0029	240884.1512	197.0566
17	156721.2723	240885.7615	197.0414
18	156716.6721	240874.2150	196.9513

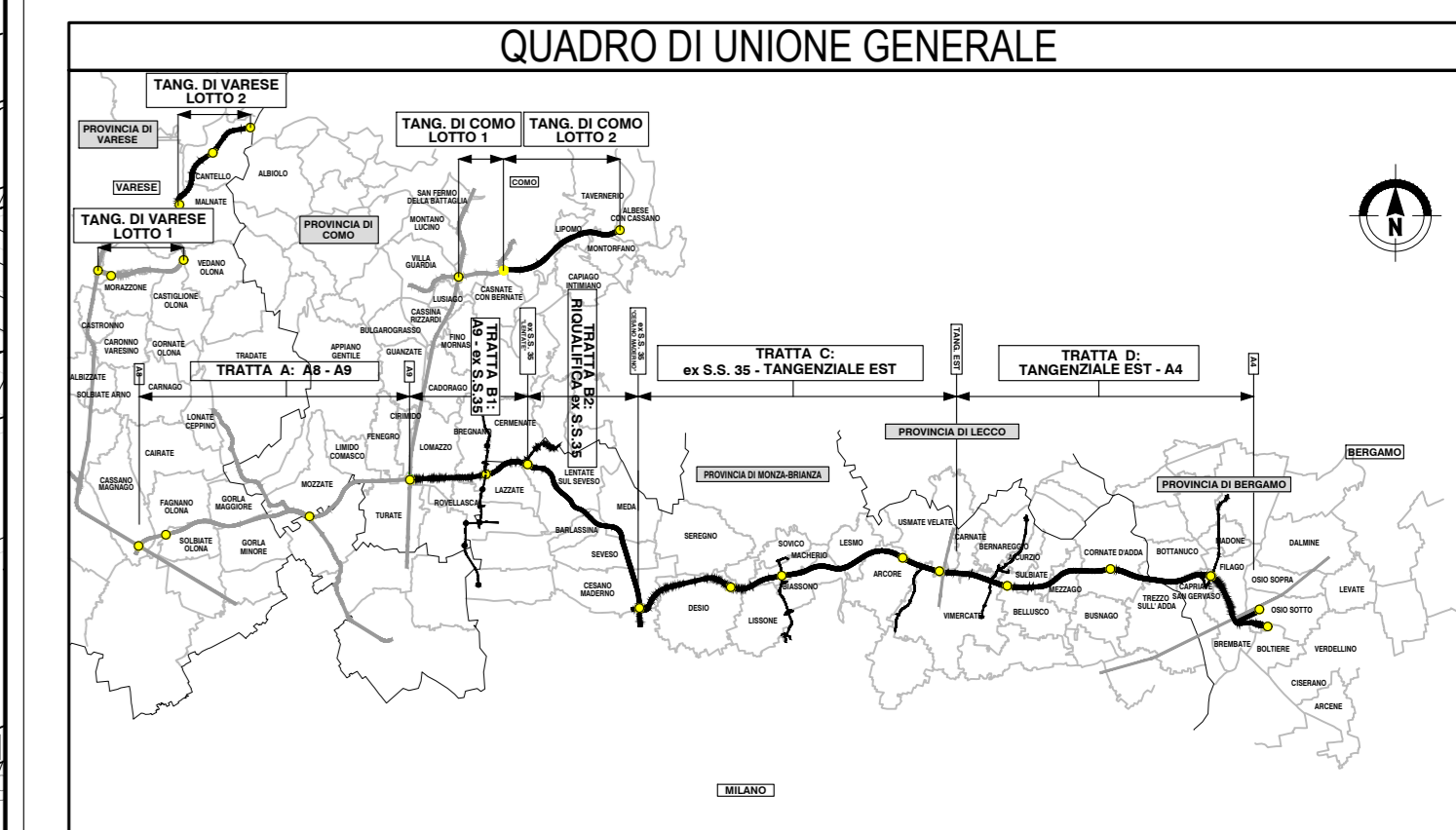
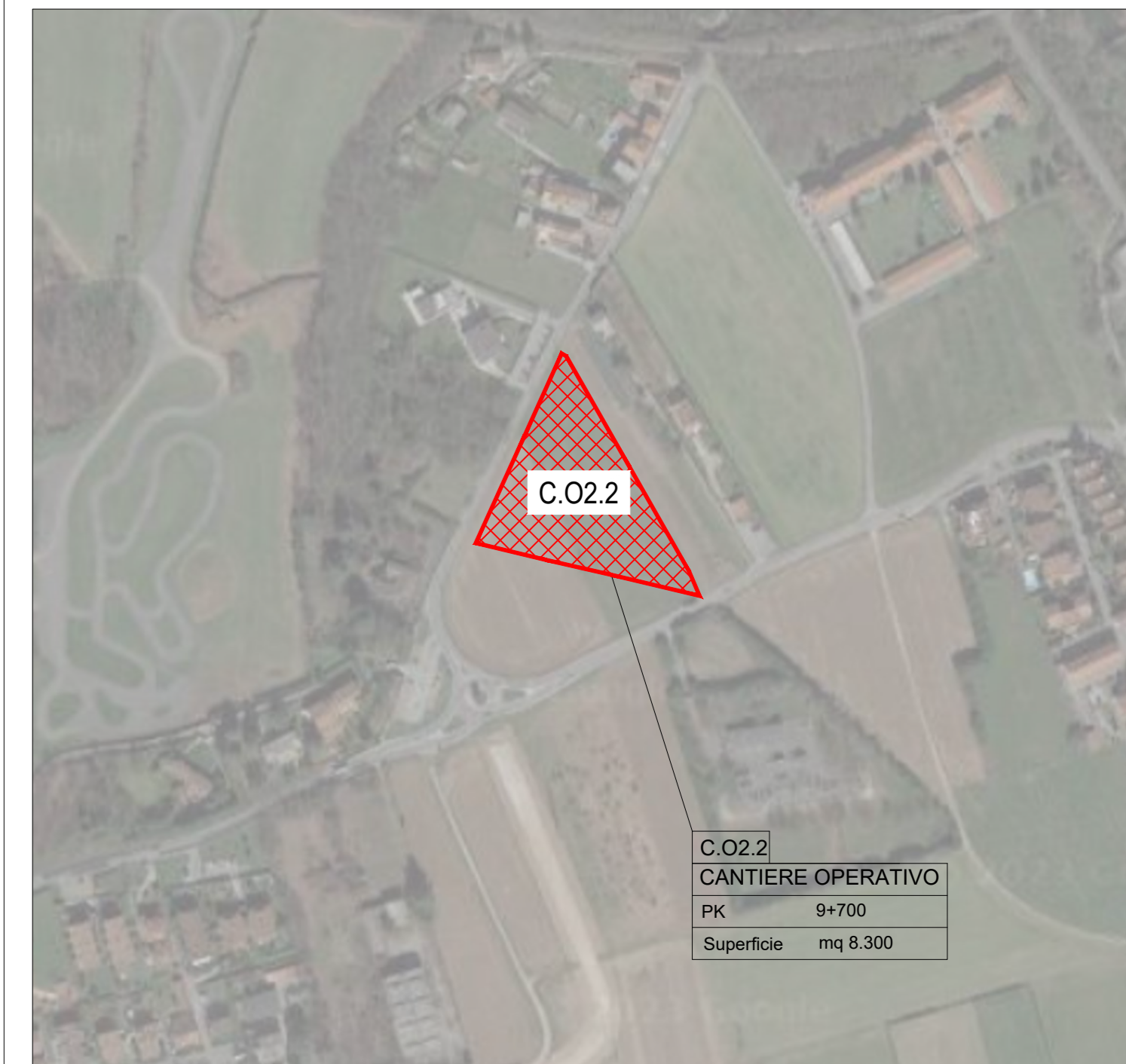
LEGENDA	
Simbologia	Descrizione
	TIPO 1 - Recinzione
	TIPO 2 - Recinzione con pannelli foncoassorbenti

LEGENDA	
Simbologia	Descrizione
	Delimitazione aree piazzole
	Delimitazione aree baracche

LEGENDA	
Simbologia	Descrizione
	Superficie asfaltata
	Platea di fondazione in cls
	Superficie non pavimentata

LEGENDA	
Simbologia	Descrizione
	Duna
	Bacino di accumulo acque seconda pioggia per riutilizzo
	Bacino di infiltrazione acque meteoriche in eccesso. Specie vegetali per fitorimedia

Localizzazione cantiere operativo su orofoto



COLLEGAMENTO AUTOSTRADALE DALMINE-COMO-VARESE-VALICO DEL GAGGIULO E OPERE AD ESSO CONNESSE

PROGETTO ESECUTIVO TRATTA C

PROGETTO STRADALE ORGANIZZAZIONE DEI CANTIERI DEFINIZIONE DELLA CANTIERIZZAZIONE DELL'OPERA PLANIMETRIA TRACCIAMENTO DEL CANTIERE C.O2.2

IDENTIFICAZIONE ELABORATO		CONTRAENTE GENERALE	
FASE PROGETTUALE	TRATTA C	PEDELOMBARDA NUOVA S.p.A.	
AMBITO	CANTIERI	DATA	REVISIONE
TRATTA	CANTIERI	21 Agosto 2023	01
OPERA	CANTIERI	ELABORAZIONE PROGETTUALE	
PAESE	COMO	RESPONSABILE INTEGRAZIONE	
PROVINCIA	COMO	RESPONSABILE PRELIEVO	
REGIONE	COMO	RESPONSABILE SPECIFICAZIONE	
CONCESSIONARIO	CONCESSIONARIO	RESPONSABILE VERIFICA	
CONCESSIONARIO	CONCESSIONARIO	RESPONSABILE APPROVAZIONE	
CONCESSIONARIO	CONCESSIONARIO	RESPONSABILE EMISSIONE	