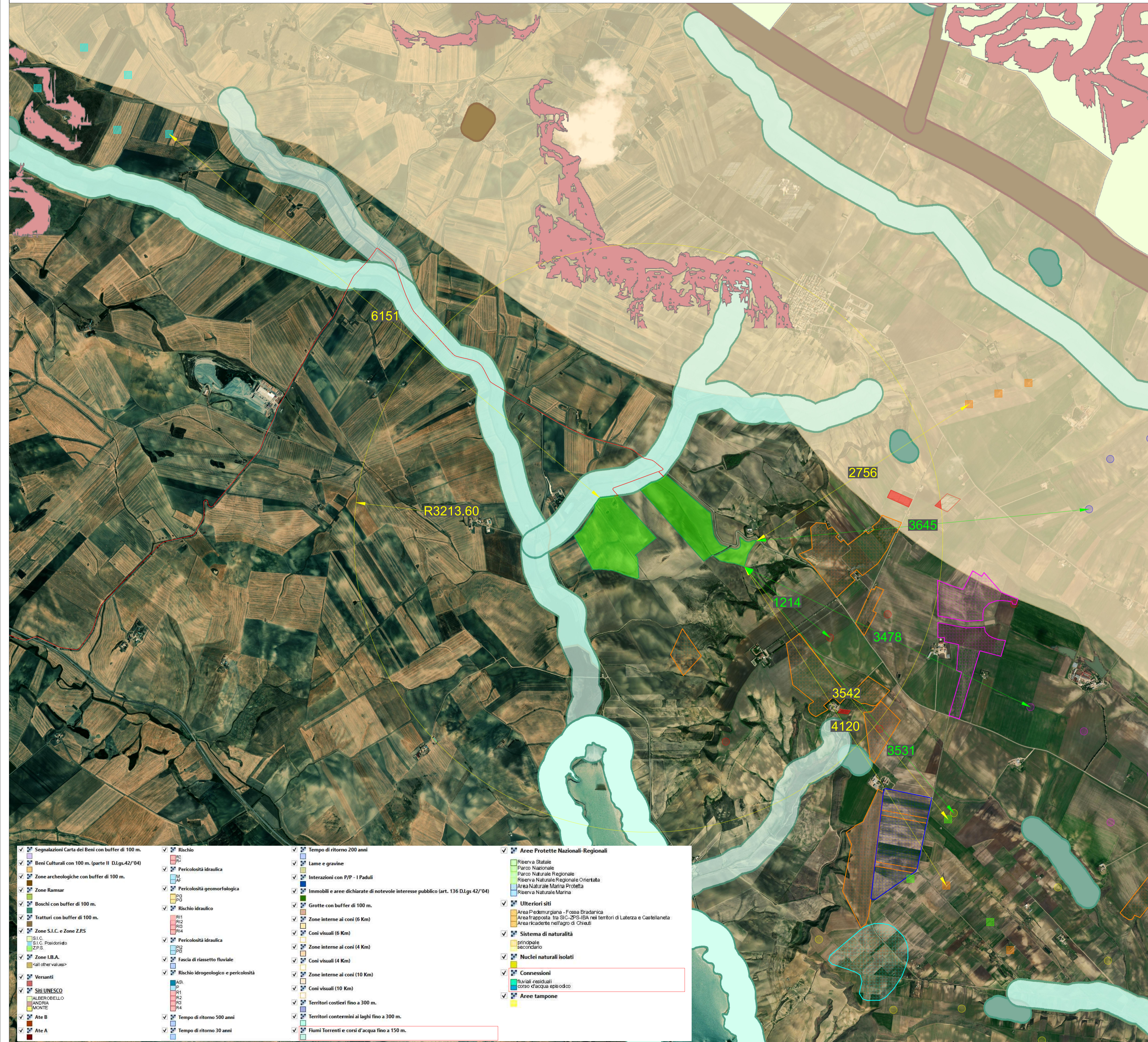
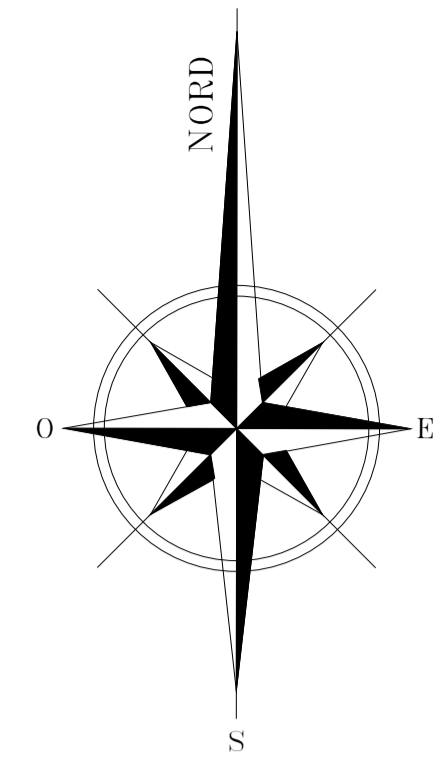


# IMPATTI CUMULATIVI - CRITERIO "A" E "B" - IMPIANTI ESISTENTI / AUTORIZZATI E IN VALUTAZIONE - Scala 1:20.000



**Legenda:**

<span style="display:inline-block; width:15px; height:15px; background-color:lightgreen;"></span>	Aree di impianto in progetto
<span style="display:inline-block; width:15px; height:15px; background-color:lightcoral;"></span>	Impianti fotovoltaici realizzati
<span style="display:inline-block; width:15px; height:15px; border:1px dashed purple;"></span>	Impianto fiv VRE22V2 - Valutazione ambientale chiusa positivamente
<span style="display:inline-block; width:15px; height:15px; border:1px dashed orange;"></span>	Impianto eolico realizzato - E/258bis/07
<span style="display:inline-block; width:15px; height:15px; background-color:lightgreen;"></span>	Impianto eolico HPDW7V3 - Autorizzazione Unica chiusa positivamente
<span style="display:inline-block; width:15px; height:15px; background-color:lightcyan;"></span>	Impianto eolico YN12C9 - Valutazione Ambientale chiusa positivamente
<span style="display:inline-block; width:15px; height:15px; border:1px dashed orange;"></span>	Impianto fiv Sertech 1 - ID 7873 - IN VALUTAZIONE
<span style="display:inline-block; width:15px; height:15px; border:1px dashed cyan;"></span>	Impianto idroelettrico Fri.El - ID VIA 7858 - IN VALUTAZIONE
<span style="display:inline-block; width:15px; height:15px; border:1px dashed blue;"></span>	Impianto idroelettrico Edison - ID VIA 8087 - IN VALUTAZIONE
<span style="display:inline-block; width:15px; height:15px; border:1px dashed yellow;"></span>	Impianto eolico Fri.El - ID VIA 7328 - IN VALUTAZIONE
<span style="display:inline-block; width:15px; height:15px; border:1px dashed blue;"></span>	Impianto eolico "Barisci" S.The.P. - PAUR - IN VALUTAZIONE
<span style="display:inline-block; width:15px; height:15px; border:1px dashed purple;"></span>	Impianto eolico "Pavone" S.The.P. - PAUR - IN VALUTAZIONE
<span style="display:inline-block; width:15px; height:15px; border:1px dashed red;"></span>	Impianto eolico "Sant'Antonio" S.The.P. - PAUR - IN VALUTAZIONE

<ul style="list-style-type: none"> <li>✓ Segnalazioni Carta dei Beni con buffer di 100 m.</li> <li>✓ Beni Culturali con 100 m. (parte II D.Lgs.42/04)</li> <li>✓ Zone archeologiche con buffer di 100 m.</li> <li>✓ Zone Ramsar</li> <li>✓ Boschi con buffer di 100 m.</li> <li>✓ Tratturi con buffer di 100 m.</li> <li>✓ Zone S.I.C. e Zone Z.P.S.</li> <li>✓ Zone L.B.A.</li> <li>✓ Versanti</li> <li>✓ Siti UNESCO</li> <li>✓ Ate B</li> <li>✓ Ate A</li> </ul>	<ul style="list-style-type: none"> <li>✓ Rischio</li> <li>✓ Pericolosità idraulica</li> <li>✓ Pericolosità geomorfologica</li> <li>✓ Rischio idraulico</li> <li>✓ Pericolosità idraulica</li> <li>✓ Fascia di riassetto fluviale</li> <li>✓ Rischio idrogeologico e pericolosità</li> <li>✓ Tempo di ritorno 500 anni</li> <li>✓ Tempo di ritorno 30 anni</li> </ul>	<ul style="list-style-type: none"> <li>✓ Tempo di ritorno 200 anni</li> <li>✓ Lame e gravine</li> <li>✓ Interazioni con P/P - I Paduli</li> <li>✓ Immobili e aree dichiarate di notevole interesse pubblico (art. 136 D.Lgs 42/04)</li> <li>✓ Grotte con buffer di 100 m.</li> <li>✓ Zone interne ai con (6 Km)</li> <li>✓ Coni visuali (6 Km)</li> <li>✓ Zone interne ai con (4 Km)</li> <li>✓ Coni visuali (4 Km)</li> <li>✓ Zone interne ai con (10 Km)</li> <li>✓ Coni visuali (10 Km)</li> <li>✓ Territori costieri fino a 300 m.</li> <li>✓ Territori contermini ai laghi fino a 300 m.</li> <li>✓ Fiumi Torrenti e corsi d'acqua fino a 150 m.</li> </ul>	<ul style="list-style-type: none"> <li>✓ Aree Protette Nazionali-Regionali</li> <li>✓ Ulteriori siti</li> <li>✓ Sistema di naturalità</li> <li>✓ Nuclei naturali isolati</li> <li>✓ Connessioni</li> <li>✓ Aree tampone</li> </ul>
---	--	--	--

09/2023	00	PROGETTO DEFINITIVO	RM	RM	RM
DATE/DATE	REV.	COMMENTS/COMMENTI	DRAWN BY	CHECKED BY	APPROVED BY
			TWB	OGP	London

Queequeg Renewables  
Unit 3.21  
1110 Great West Road  
TWS OGP, London

Trina Solar Giglio S.r.l.  
Piazza Borromeo, 14  
Milano

Ing. Roberto Montemurro

ORDINE INGEGNERI PROVINCIA TARANTO  
Sezione A

Dot. Ing. MONTEMURRO Roberto  
n° 2832

IMPATTI CUMULATIVI - CRITERIO "A" E "B" CON IMPIANTI IN VALUTAZ. - Impianto per la produzione di energia fotovoltaica da 61,12 MWp "Cardinale" - Comune di Poggiosini (BA)

DOCUMENT NAME	DIM.
18W7LC6_VIA_ElaboratoGrafico_22	A1
	DRAWING SCALE
	1:20.000
	PAGE
	1 of 1