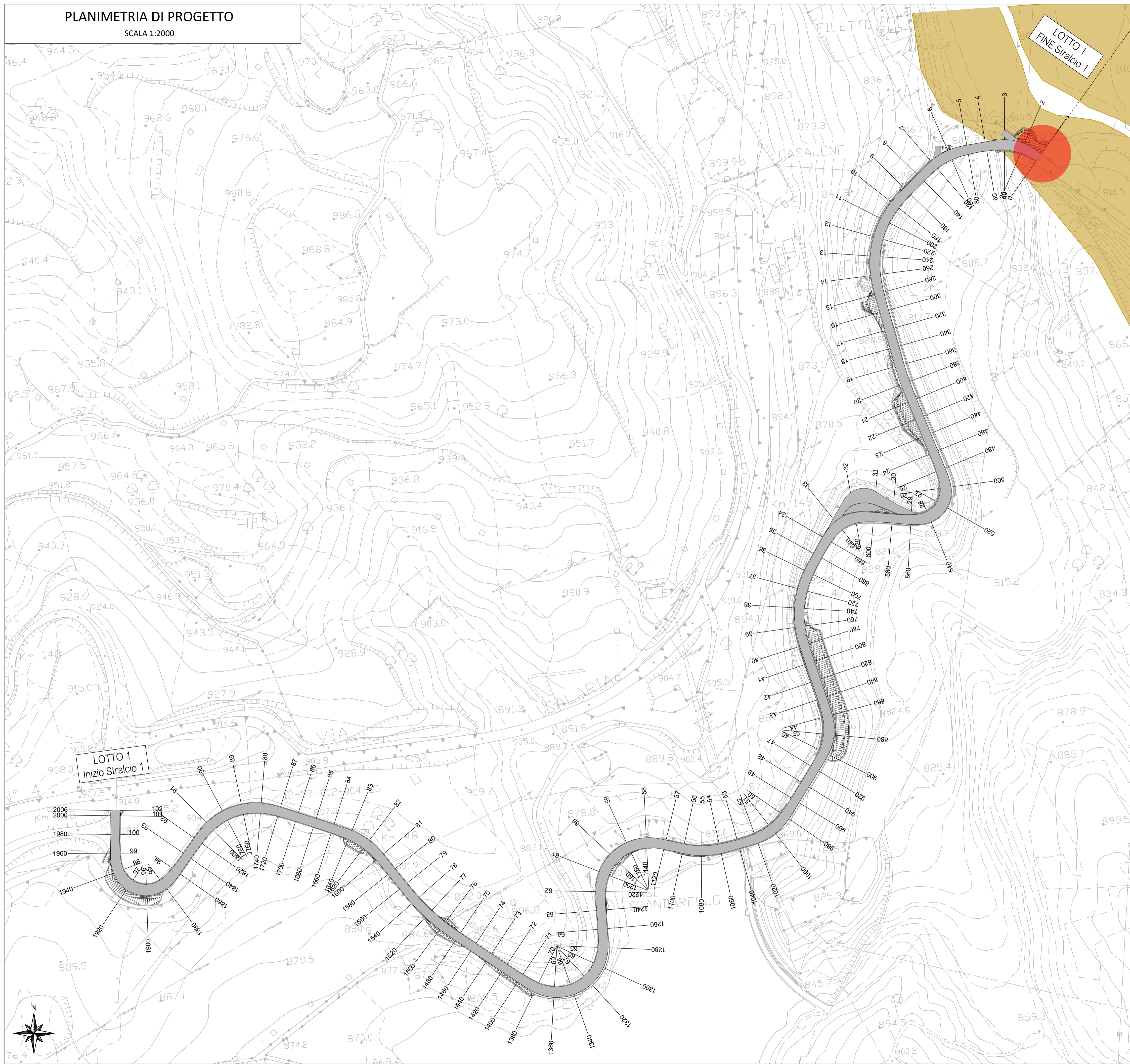


PLANIMETRIA DI PROGETTO


SCALA 1:2000



LEGENDA

CLASSI DI PERICOLOSITÀ

- ELEVATA PROBABILITÀ - P3**
(alluvioni frequenti)
- MEDIA PROBABILITÀ - P2**
(alluvioni poco frequenti)
- BASSA PROBABILITÀ - P1**
(alluvioni rare di estrema intensità)
- LOCALIZZAZIONE FINE STRALCIO 1**
INIZIO STRALCIO DI COMPLETAMENTO
COME DA INDICAZIONI RIPORTATE IN RELAZIONE ILLUSTRATIVA



SOGGETTO ATTUATORE - Art.7 D.L. 11 novembre 2016, n. 205 (già art.15 ter del D.L. 17 ottobre 2016, n.189, convertito dalla L. 15 dicembre 2016, n.229)

ex OCDPC 408/2016 - art.4
OCDPC 475/2017 - art.3

PNC – PNRR: Piano Nazionale Complementare al Piano Nazionale di Ripresa e Resilienza nei territori colpiti dal sisma 2009–2016, Sub-misura A4, "Investimenti sulla rete stradale statale"





S.S.260 "Picente"

Lavori di adeguamento e potenziamento della tratta stradale laziale.

1 Lotto – dal km 48+330 al km 43+800 –

1° Stralcio: dalla S.S.4 al ponte sul fiume Castellano

PROGETTO DI FATTIBILITÀ TECNICO ECONOMICA

<p>RESPONSABILE DI PROGETTO <i>Det. Ing. Nicolò Saroca</i> <i>Ordine Ingegneri della Provincia di Roma n.A23061</i></p> <p>PROGETTAZIONE STRADALE <i>Det. Ing. Filiberto Ferraro</i> <i>Ordine Ingegneri della Provincia di Roma n.A23796</i></p> <p>PROGETTAZIONE STRUTTURE <i>Det. Ing. Gaetano Usai</i> <i>Ordine Ingegneri della Provincia di Roma n.A16510</i></p> <p>PROGETTAZIONE GEOTECNICA E OPERE STABILIZZAZIONE <i>Det. Ing. Aldo Caputo</i> <i>Ordine Ingegneri della Provincia di Roma n.A27944</i></p> <p>IL GEOLOGO <i>Det.ssa Geol. Barbara Colonnelli</i> <i>Ordine Geologi del Lazio n.1073</i></p> <p>RESPONSABILE STUDIO AMBIENTALE <i>Det.ssa Ing. Mariella Cosimi</i> <i>Ordine Ingegneri della Provincia di Viterbo n.A552</i></p> <p>PROGETTAZIONE IMPIANTI <i>Det. Ing. Giuliano Maria Esposito</i> <i>Ordine Ingegneri della Provincia di Napoli n.12540</i></p> <p>COORDINATORE PER LA SICUREZZA IN FASE DI PROGETTAZIONE <i>Det. Ing. Maurizio Proietti</i> <i>Ordine Ingegneri della Provincia di Latina n.A1303</i></p> <p>VISTO: IL RESP. DEL PROCEDIMENTO <i>Det. Ing. Antonio Aurej</i></p>	<p>GRUPPO DI PROGETTAZIONE CAPOGRUPPO MANDATARIA: INTEGRA S.r.l.</p> <div style="text-align: center; margin: 5px 0;">  </div> <p>RESPONSABILE INTEGRAZIONE PRESTAZIONI SPECIALISTICHE <i>Det. Prof. Ing. Marco Petrangeli</i> <i>Ordine Ingegneri della Provincia di Roma n.A18744</i></p> <p>MANDANTI VAMS Ingegneria S.r.l. Arethusa S.r.l.  </p> <p>React Studio S.r.l.  the energy of change</p>
<p>PROTOCOLLO</p>	<p>DATA</p>

Studi e indagini

Idrologia e idraulica

Carta della pericolosità idraulica – PGRA

CODICE PROGETTO	NOME FILE	REVISIONE	SCALA
PROGETTO	TOIIDOIRPL01B		
STRM8398 P 22	CODICE ELAB. TOIIDOIRPL01	B	1:2000
B	Emissione per procedura Mase	11.2023	M. GRIGUOLI M. PROIETTI N. SARACA
A	Emissione	10.2022	M. CELANO M. PROIETTI N. SARACA
REV.	DESCRIZIONE	DATA	REDATTO VERIFICATO APPROVATO