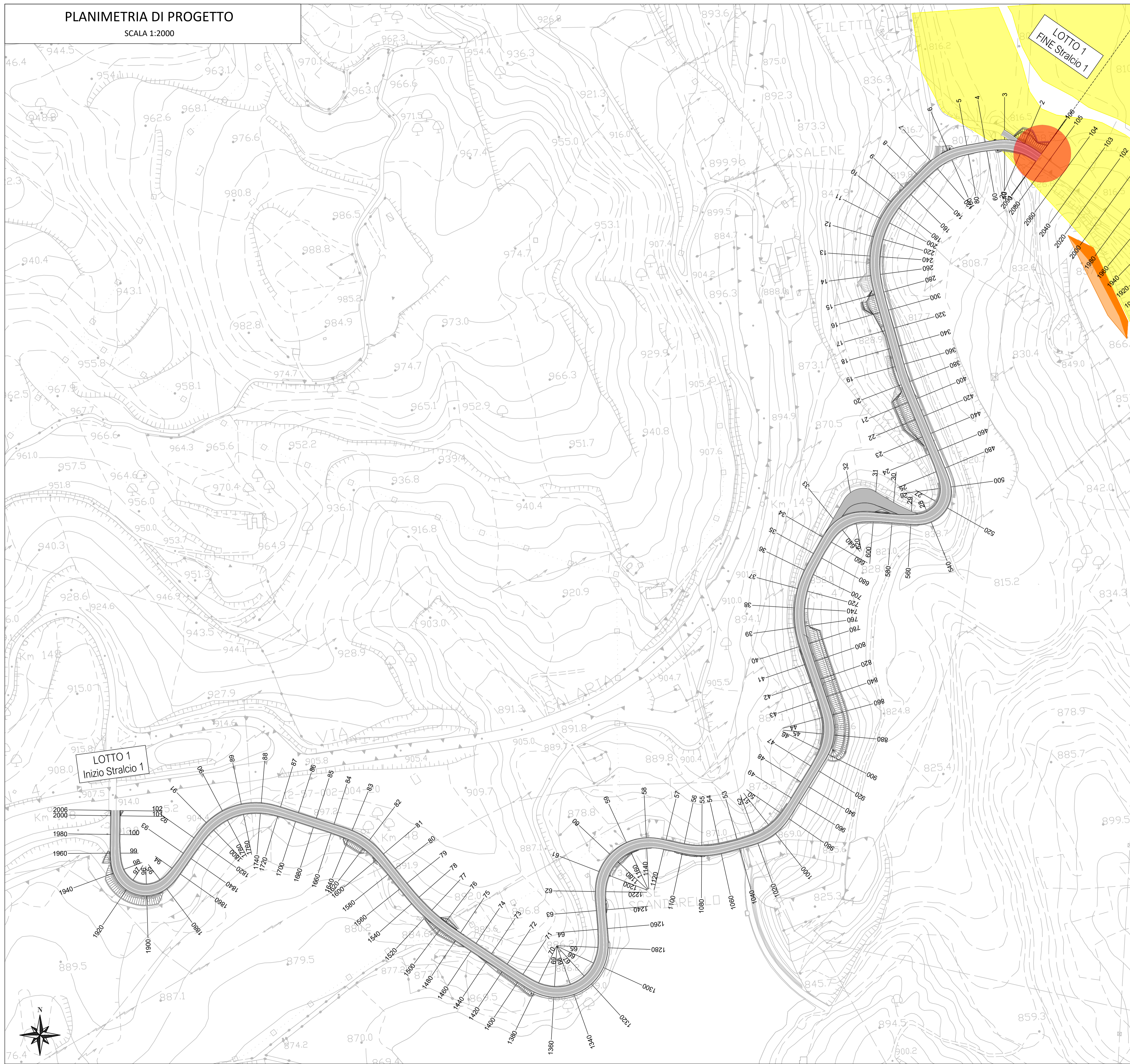


PLANIMETRIA DI PROGETTO


SCALA 1:2000



LEGENDA

CLASSI DI RISCHIO IDRAULICO

- R1 - RISCHIO MODERATO
- R2 - RISCHIO MEDIO
- R3 - RISCHIO ELEVATO
- R4 - RISCHIO MOLTO ELEVATO
- LOCALIZZAZIONE FINE STRALCIO 1
- INIZIO STRALCIO DI COMPLETAMENTO
- COME DA INDICAZIONI RIPORTATE IN RELAZIONE ILLUSTRATIVA



SOGGETTO ATTUATORE - Art.7 D.L. 11 novembre 2016, n. 205 (già art.15 ter del D.L. 17 ottobre 2016, n.189, convertito dalla L. 15 dicembre 2016, n.229)

ex OCDPC 408/2016 - art.4
OCDPC 475/2017 - art.3

PNC – PNRR: Piano Nazionale Complementare al Piano Nazionale di Ripresa e Resilienza nei territori colpiti dal sisma 2009–2016, Sub-misura A4, "Investimenti sulla rete stradale statale"



S.S.260 "Picente"

Lavori di adeguamento e potenziamento della tratta stradale laziale.

1 Lotto – dal km 48+330 al km 43+800 –

1° Stralcio: dalla S.S.4 al ponte sul fiume Castellano

PROGETTO DI FATTIBILITA' TECNICO ECONOMICA

<p>RESPONSABILE DI PROGETTO Dott. Ing. Nicolò Saroca Ordine Ingegneri della Provincia di Roma n.A23061</p> <p>PROGETTAZIONE STRADALE Dott. Ing. Filiberto Ferraro Ordine Ingegneri della Provincia di Roma n.A23796</p> <p>PROGETTAZIONE STRUTTURE Dott. Ing. Gaetano Usai Ordine Ingegneri della Provincia di Roma n.A16510</p> <p>PROGETTAZIONE GEOTECNICA E OPERE STABILIZZAZIONE Dott. Ing. Aldo Caputo Ordine Ingegneri della Provincia di Roma n.A27944</p> <p>IL GEOLOGO Dott.ssa Geol. Barbara Colonnelli Ordine Geologi del Lazio n.1073</p> <p>RESPONSABILE STUDIO AMBIENTALE Dott.ssa Ing. Mariella Cosimi Ordine Ingegneri della Provincia di Viterbo n.A552</p> <p>PROGETTAZIONE IMPIANTI Dott. Ing. Giuliano Maria Esposito Ordine Ingegneri della Provincia di Napoli n.12540</p> <p>COORDINATORE PER LA SICUREZZA IN FASE DI PROGETTAZIONE Dott. Ing. Maurizio Proietti Ordine Ingegneri della Provincia di Latina n.A1303</p> <p>VISTO: IL RESP. DEL PROCEDIMENTO Dott. Ing. Antonio Aurej</p>	<p>GRUPPO DI PROGETTAZIONE CAPOGRUPPO MANDATARIA: INTEGRA S.r.l.</p> <p style="text-align: center;">INTEGRA</p> <p>RESPONSABILE INTEGRAZIONE PRESTAZIONI SPECIALISTICHE Dott. Prof. Ing. Marco Petrangeli Ordine Ingegneri della Provincia di Roma n.A18744</p> <p>MANDANTI VAMS Ingegneria S.r.l. Aretiusa S.r.l. VAMS Ingegneria </p> <p>React Studio S.r.l.  the energy of change</p>
--	--

Studi e indagini

Idrologia e idraulica

Carta del rischio idraulico – PGRA

CODICE PROGETTO	NOME FILE	REVISIONE	SCALA
PROGETTO	TO01DQ01DRPL02B		
STRM8398 P 22	CODICE ELAB. TO01DQ01DRPL02	B	1:2000
B	Emissione per procedura Mase	11.2023	M. GRIGUOLI M. PROIETTI N. SARACA
A	Emissione	10.2022	M. CELANO M. PROIETTI N. SARACA
REV.	DESCRIZIONE	DATA	REDATTO VERIFICATO APPROVATO