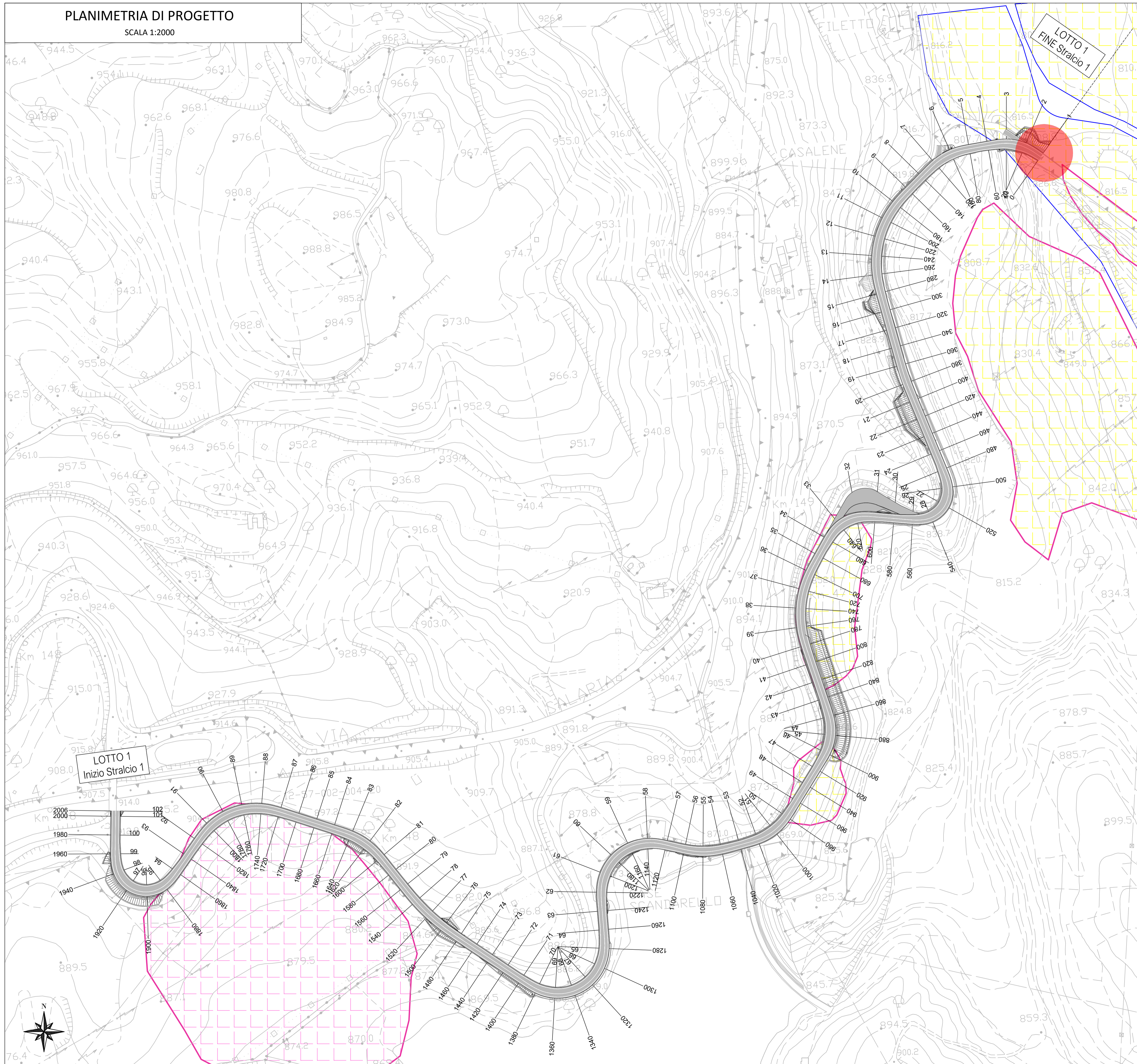


**PLANIMETRIA DI PROGETTO**

SCALA 1:2000



**LEGENDA**

**AREE A RISCHIO FRANA**

- AREE A RISCHIO MODERATO - R1
- AREE A RISCHIO MEDIO - R2
- AREE A RISCHIO ELEVATO - R3
- AREE A RISCHIO MOLTO ELEVATO - R4

**AREE A RISCHIO ESONDAZIONE**

- AREE A RISCHIO MODERATO - E1
- AREE A RISCHIO MEDIO - E2
- AREE A RISCHIO ELEVATO - E3
- AREE A RISCHIO MOLTO ELEVATO - E4

**LOCALIZZAZIONE FINE STRALCIO 1**  
**INIZIO STRALCIO DI COMPLETAMENTO**  
 COME DA INDICAZIONI RIPORTATE IN RELAZIONE ILLUSTRATIVA



**SOGGETTO ATTUATORE - Art.7 D.L. 11 novembre 2016, n. 205 (già art.15 ter del D.L. 17 ottobre 2016, n.189, convertito dalla L. 15 dicembre 2016, n.229)**  
 ex OCDPC 408/2016 - art.4  
 OCDPC 475/2017 - art.3

**PNC – PNRR: Piano Nazionale Complementare al Piano Nazionale di Ripresa e Resilienza nei territori colpiti dal sisma 2009–2016, Sub-misura A4, "Investimenti sulla rete stradale statale"**  
**S.S.260 "Picente"**  
**Lavori di adeguamento e potenziamento della tratta stradale laziale.**  
**1 Lotto – dal km 48+330 al km 43+800 –**  
**1° Stralcio: dalla S.S.4 al ponte sul fiume Castellano**

**PROGETTO DI FATTIBILITA' TECNICO ECONOMICA**

<b>RESPONSABILE DI PROGETTO</b> Dott. Ing. Niccolò Saraca Ordine Ingegneri della Provincia di Roma n.A23061	<b>GRUPPO DI PROGETTAZIONE</b> CAPOGRUPPO MANDATARIA: INTEGRA S.r.l.
<b>PROGETTAZIONE STRADALE</b> Dott. Ing. Filiberto Ferraro Ordine Ingegneri della Provincia di Roma n.A23796	
<b>PROGETTAZIONE STRUTTURE</b> Dott. Ing. Gaetano Usai Ordine Ingegneri della Provincia di Roma n.A16510	<b>RESPONSABILE INTEGRAZIONE PRESTAZIONI SPECIALISTICHE</b> Dott. Prof. Ing. Marco Petrangeli Ordine Ingegneri della Provincia di Roma n.A18744
<b>PROGETTAZIONE GEOTECNICA E OPERE STABILIZZAZIONE</b> Dott. Ing. Aldo Caputo Ordine Ingegneri della Provincia di Roma n.A27944	<b>MANDANTI</b> VAMS Ingegneria S.r.l.
<b>IL GEOLOGO</b> Dott.ssa Geol. Barbara Colonnelli Ordine Geologi del Lazio n.1073	<b>React Studio S.r.l.</b> 
<b>RESPONSABILE STUDIO AMBIENTALE</b> Dott.ssa Ing. Mariella Cosimi Ordine Ingegneri della Provincia di Viterbo n.A552	<b>react studio</b> the energy of change
<b>PROGETTAZIONE IMPIANTI</b> Dott. Ing. Giuliano Maria Esposito Ordine Ingegneri della Provincia di Napoli n.12540	
<b>COORDINATORE PER LA SICUREZZA IN FASE DI PROGETTAZIONE</b> Dott. Ing. Maurizio Proietti Ordine Ingegneri della Provincia di Latina n.A1303	
<b>VISTO: IL RESP. DEL PROCEDIMENTO</b> Dott. Ing. Antonio Aureli	<b>PROTOCOLLO</b> DATA

**Studi e indagini**  
**Idrologia e idraulica**  
**Planimetria delle aree a rischio esondazione e frana – PAI**

<b>CODICE PROGETTO</b> PROGETTO <b>STRM8398</b> LIV. PROG. ANNO <b>P 22</b>	<b>NOME FILE</b> TOOIDD0DRP03C <b>CODICE ELAB.</b> TOOIDD0DRP03	<b>REVISIONE</b> <b>C</b>	<b>SCALA</b> 1:2000
--	---	------------------------------	------------------------

C	Emissione per procedura Mase	11.2023	M. GRIGUOLI	M. PROIETTI	N. SARACA
B	Emissione a seguito di revisione	10.2022	P. BIASOTTI	M. PROIETTI	N. SARACA
A	Emissione	05.2022	P. BIASOTTI	M. PROIETTI	N. SARACA
REV.	DESCRIZIONE	DATA	REDATTO	VERIFICATO	APPROVATO