

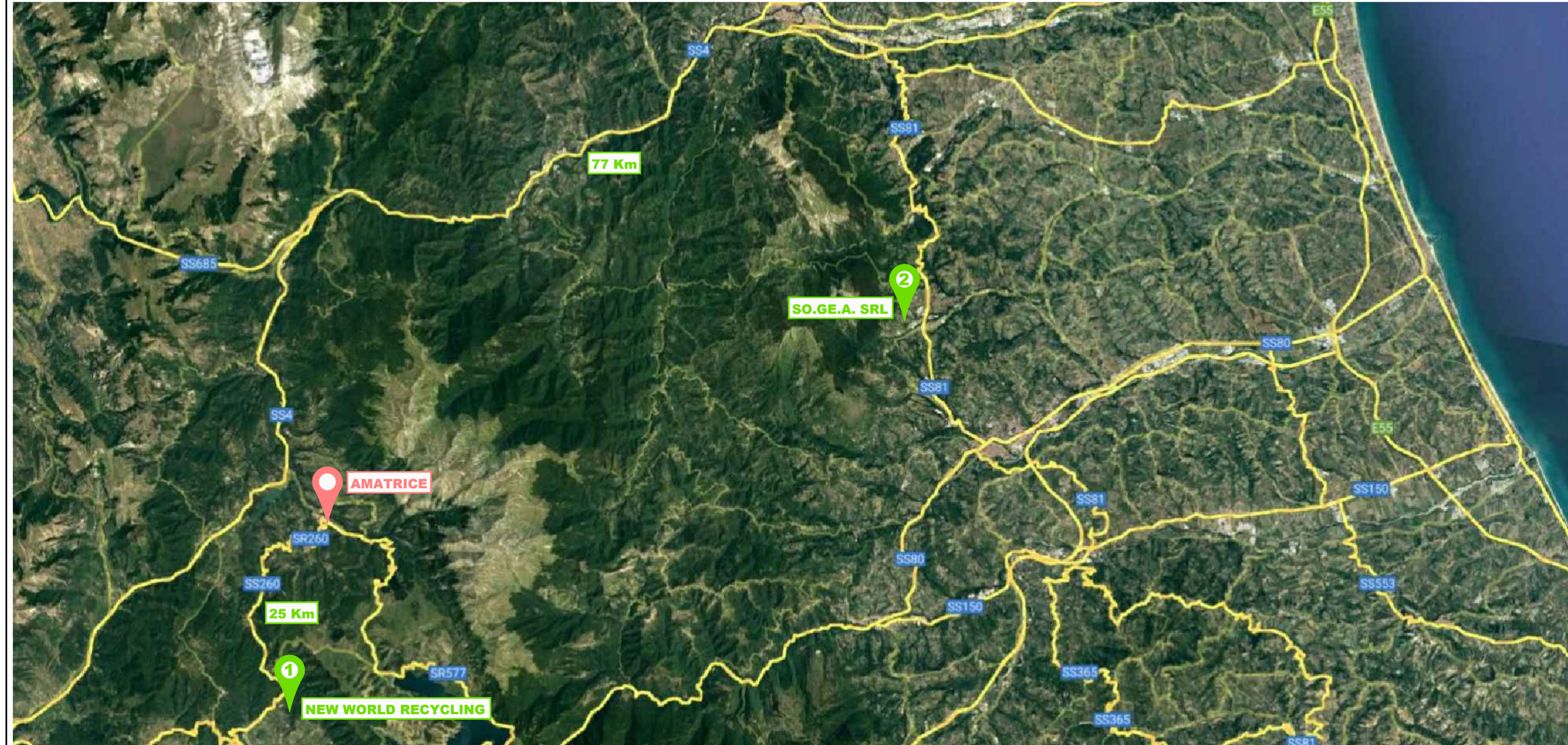
Legenda - Carta delle risorse disponibili

- Litotipi di interesse collettivo**
- ARENARIE IN BLOCCHI O PEZZAME MINUTO DA INERTI PER COSTRUZIONI
 - ARGILLE PER LATERIZI E/O LEGANTI CON POSSIBILE PRESENZA DI LIVELLI DI GESSI
 - DEPOSITI ARGILLOSI PER LATERIZI E/O LEGANTI
 - CALCARENITI PER PIETRA DA TAGLIO E/O MALTE CEMENTIZIE
 - CALCARI DA INERTI PER COSTRUZIONI E/O MALTE CEMENTIZIE
 - CALCARI DOLOMITICI E DOLOME DA INERTI PER COSTRUZIONI
 - CALCARI MARNOSI DA INERTI PER COSTRUZIONI E/O MALTE CEMENTIZIE
 - DEPOSITI VULCANICI ALTERATI CON PRESENZA DI CAOLINO
 - DEPOSITI VULCANICI PER INERTI DA COSTRUZIONI CON POSSIBILI DEPOSITI DIATOMIFERI
 - LAVE PER MATERIALI DA COSTRUZIONI (SOTTOFONDI STRADALI E FERROVIARI, PAVIMENTAZIONI)
 - MATERIALI VULCANICI (SCORIE E LAPILLI, POZZOLANE, LAVE SCORIEE) PER LEGANTI, INERTI, INERTI LEGGERI, ISOLANTI
 - SUCCESSIONI DI PRODOTTI VULCANICI CON USO MISTO (DA TAGLIO, INERTI, LEGANTI)
 - TUFO LITOIDE DA TAGLIO PER BLOCCHETTI DA COSTRUZIONE
 - MATERIALI VULCANICI PER INERTI DI MINOR PREGIO
 - SABBIE SILICEE AD USO INDUSTRIALE
 - DEPOSITI DI SABBIA E GHIAIA SILICEA PER USO INDUSTRIALE O INERTI PER COSTRUZIONI
 - SABBIE E GHIAIE DA INERTI PER COSTRUZIONI
 - SABBIE SILICEE DI PRIVVERNO PER USO INDUSTRIALE
 - PIETRA DI CORENO
 - TRAVERTINO ROMANO (AREA DI TIVOLI)
 - TRAVERTINO DA TAGLIO PER PIETRE ORNAMENTALI O INERTI PER COSTRUZIONI
- Litotipi di interesse estrattivo**
- S.I. - 1) DETRITI ANTROPICI (OLOCENE)
 - S.I. - 13) BRECCIE DI PENDIO CEMENTATE (PLIO - PLEISTOCENE)
 - S.I. - 16) OLUSTOTROMI (PLIOGENE)
 - S.I. - 17) FLYSCH A COMPONENTE DOMINANTE ARENACEA O CONGLOMERATICO-ARENACEA (MIOCENE MEDIO - SUP.)
 - S.I. - 18) FLYSCH A COMPONENTE DOMINANTE ARENACEO O ARENACEO-PELITICA (CRETACICO SUP. - MIOCENE SUP.)
 - S.I. - 20) FLYSCH A COMPONENTE DOMINANTE CALCAREO MARNOSA, SUBORDIN. ARGILLITICA (CRETACICO SUP. - OLOGOCENE)
 - S.I. - 2) CONOIDI E DETRITI DI PENDIO ANCHE CEMENTATI, FACIES MORENICHE (PLEISTOCENE - OLOCENE)
 - S.I. - 20A) FLYSCH ARGILLOSO-CALCAREO-ARENACEO - CALCARI MARNOSI ALTERNATI A MARNE E ARGILLE... (CRETACICO SUP. - OLOGOCENE)
 - S.I. - 23) CONGLOMERATI POLIGENICI (MIOCENE - PLEISTOCENE INF.)
 - S.I. - 20B) CALCARI MARNOSI E MARNE ROSSASTRE TIPO "SCAGLIA", CALCARENITI E BRECCIOLE CALCAREE (EOCENE - OLOGOCENE)
 - S.I. - 26) SCAGLIA CINEREA (OLOGOCENE)
 - S.I. - 39) FILLADI (TRIAS)
 - S.I. - 4) DEPOSITI PREVALENTEMENTE LIMO - ARGILLOSI IN FACIES PALUSTRE, LACUSTRE E SALMASTRA (PLEISTOCENE - OLOCENE)
 - S.I. - 5) COPERTURE COLLUVIALI ED ELUVIALI E TERRE RESIDUALI QUANDO DISTINTE (PLEISTOCENE - OLOCENE)
 - S.I. - 6) ALLUVIONI GHIAIOSE SABBIOSE, ARGILLOSE ANTICHE TERRAZZATE DEP. LACUSTRI ANTICHI (PLEISTOCENE)
 - S.I. - 6A) LIMI E SABBIE CALCAREE
 - S.I. - 9A) ARGILLE SABBIOSE, SABBIE CON ALTERNANZE DI CONGLOMERATI POLIENICI (PLIOGENE)
 - S.I. - ALLUVIONI GHIAIOSE, SABBIOSE, ARGILLOSE ATTUALI E RECENTI ANCHE TERRAZZATE E COPERTURE COLLUVIALI ED ELUVIALI (OLOCENE)
 - S.I. - EMPELAGITI MARNE E MARNE CALCAREE TIPO - BISCIARO ECC. (MIOCENE)
 - S.I. - DOLINE
 - S.I. - ACCUMULI DI FRANA
- AREE ESTRATTIVE CENSITE
AREE NON COMPATIBILI
AREE A COMPATIBILITA' CONDIZIONATA

Legenda - Elementi di analisi

- VIABILITA' DI PROGETTO
- STRALCIO 1
 - STRALCIO 2

Foto aerea ubicazione discariche



Legenda - Siti di riciclaggio e stoccaggio materiali edili

- 1 NEW WORLD RECYCLING
Via Mandragone, snc
Monteale (AQ), Frazione San Vito
DISTANZA DA AMATRICE 25 Km
- 2 SO.GE.A. SRL
Via Filippo Severini 2
Zona Industriale Campovalano Campi (TE)
DISTANZA DA AMATRICE 77 Km

SOGGETTO ATTUATORE - Art.7 D.L. 11 novembre 2016, n. 205 (già art.15 ter del D.L. 17 ottobre 2016, n.189, convertito dalla L. 15 dicembre 2016, n.229)

anas
GRUPPO FS ITALIANE

ex OCDCPC 408 / 2016 - art.4
OCDCPC 475 / 2017 - art.3

PNC - PNRR: Piano Nazionale Complementare al Piano Nazionale di Ripresa e Resilienza nei territori colpiti dal sisma 2009-2016, Sub-misura A4, "Investimenti sulla rete stradale statale"

S.S.260 "Picente"
Lavori di adeguamento e potenziamento della tratta stradale laziale.
1 Lotto - dal km 48+330 al km 43+800 -
1° Stralcio: dalla S.S.4 al ponte sul fiume Castellano

PROGETTO DI FATTIBILITA' TECNICO ECONOMICA

<p>RESPONSABILE DI PROGETTO Dott. Ing. Niccolò Saraco Ordine Ingegneri della Provincia di Roma n.A23061</p> <p>PROGETTAZIONE STRADALE Dott. Ing. Filiberto Ferrara Ordine Ingegneri della Provincia di Roma n.A23796</p> <p>PROGETTAZIONE STRUTTURE Dott. Ing. Gaetano Uzzo Ordine Ingegneri della Provincia di Roma n.A16510</p> <p>PROGETTAZIONE GEOTECNICA E OPERE STABILIZZAZIONE Dott. Ing. Aldo Capota Ordine Ingegneri della Provincia di Roma n.A27944</p> <p>IL GEOLOGO Dott.ssa Geol. Barbara Colanelli Ordine Geologi del Lazio n.1073</p> <p>RESPONSABILE STUDIO AMBIENTALE Dott.ssa Ing. Mariella Casimi Ordine Ingegneri della Provincia di Viterbo n.A552</p> <p>PROGETTAZIONE IMPIANTI Dott. Ing. Giuliano Maria Esposito Ordine Ingegneri della Provincia di Napoli n.12540</p> <p>COORDINATORE PER LA SICUREZZA IN FASE DI PROGETTAZIONE Dott. Ing. Maurizio Proietti Ordine Ingegneri della Provincia di Latina n.A1303</p> <p>VISTO: IL RESP. DEL PROCEDIMENTO Dott. Ing. Antonio Aureli</p>	<p>GRUPPO DI PROGETTAZIONE CAPOGRUPPO MANDATARIA: INTEGRA S.r.l.</p> <p>INTEGRA</p> <p>RESPONSABILE INTEGRAZIONE PRESTAZIONI SPECIALISTICHE Dott. Prof. Ing. Marco Petrangeli Ordine Ingegneri della Provincia di Roma n.A18744</p> <p>MANDANTI VAMS Ingegneria S.r.l. Arethusa S.r.l.</p> <p>React Studio S.r.l. reAct studio the energy of change</p> <p>PROTOCOLLO DATA</p>
--	--

STUDI E INDAGINI
PIANO DI GESTIONE DELLE MATERIE
Corografia ubicazione cave e discariche

CODICE PROGETTO	NOME FILE	REVISIONE	SCALA		
PROGETTO STRM8398	LIV. PROG. ANNO P 22	T00SG10AMBC001A	B		
ELAB. T00SG10AMBC001			1:50.000		
B	Emissioni per procedura MASE	11.2023	M. COSIMI	M. PROIETTI	N. SARACA
A	Emissioni	10.2022	M. COSIMI	M. PROIETTI	N. SARACA
REV.	DESCRIZIONE	DATA	REDATTO	VERIFICATO	APPROVATO