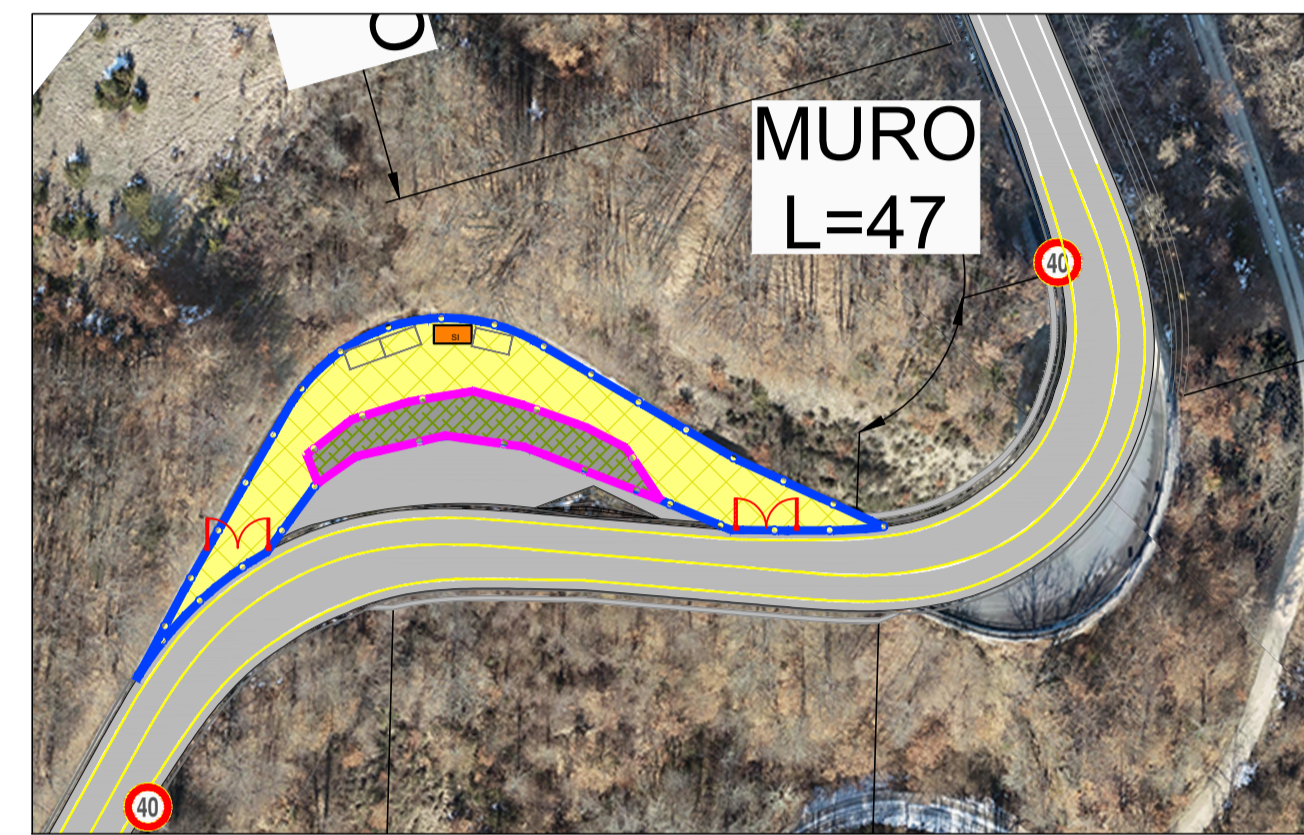


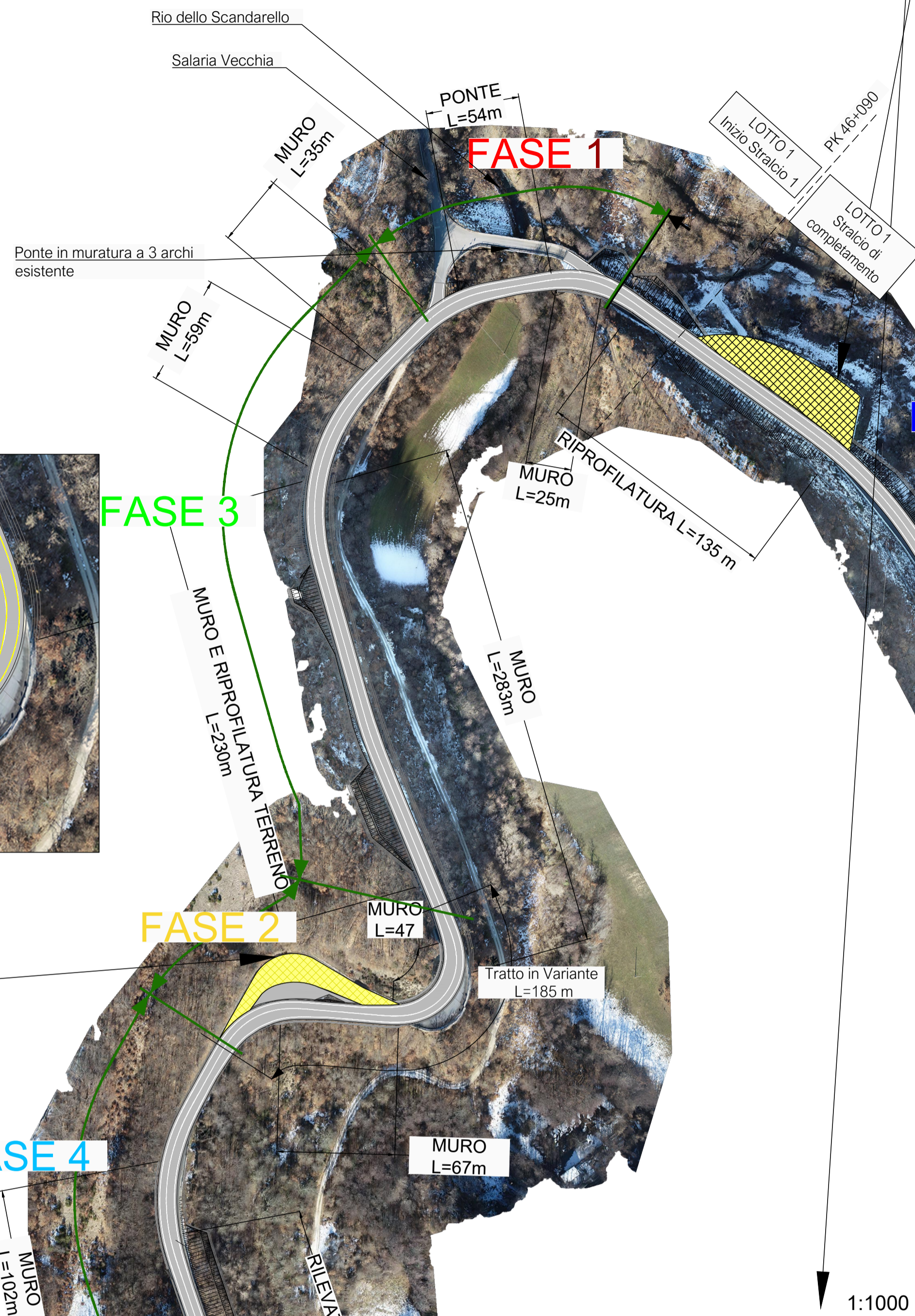


1:500



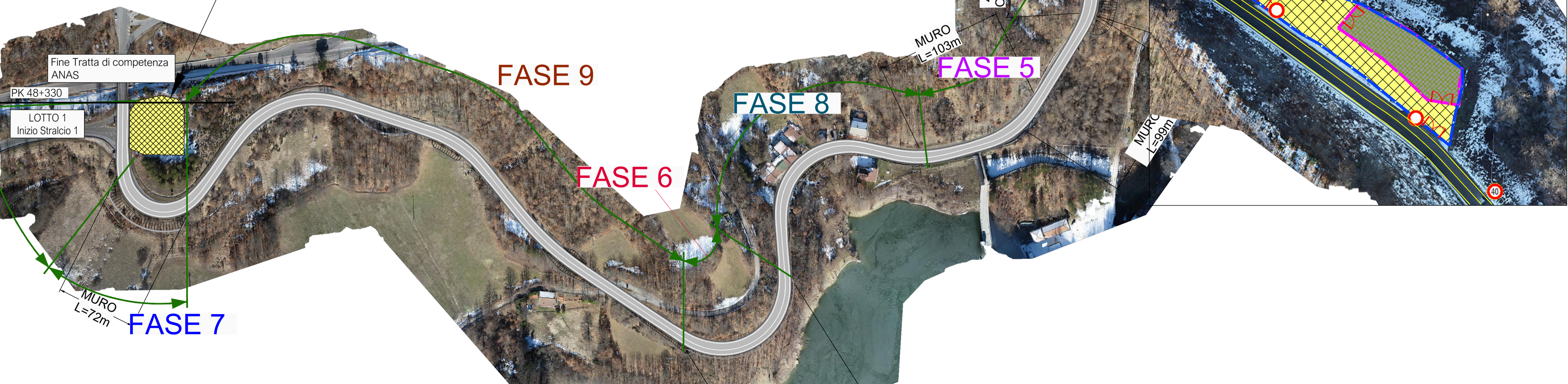
1:1000

CAMPO OPERATIVO 2  
A=2.030 mq



1:1000

CAMPO BASE  
A=1.850 mq



LEGENDA

CANTIERIZZAZIONE

- Campo Base
- Campo Operativo
- Area di stoccaggio
- Recinzione di cantiere
- Accesso di cantiere
- Limite di velocità Viabilità pubblica
- Corsia dove il transito è vietato ai non addetti ai lavori
- Carreggiata stradale con segnaletica orizzontale provvisoria per lavori di durata >7gg
- Cabina elettrica
- Box ad uso vario (spogliatoio, servizi igienici, uffici, ecc.)
- Fossa Biologica
- Impianto trattamento acque di cantiere
- Fosso acque di cantiere
- Impianto lavaruote
- Barriera Antipolvere

**anas**  
GRUPPO FS ITALIANE

SOGGETTO ATTUATORE - Art.7 D.L. 11 novembre 2016, n. 205 (già art.15 ter del D.L. 17 ottobre 2016, n.189, convertito dalla L. 15 dicembre 2016, n.229)  
ex OCDPC 408/2016 - art.4  
OCDPC 475/2017 - art.3

PNC - PNRR: Piano Nazionale Complementare al Piano Nazionale di Ripresa e Resilienza nei territori colpiti dal sisma 2009-2016, Sub-misura A4, "Investimenti sulla rete stradale statale" S.S.260 "Picente"  
Lavori di adeguamento e potenziamento della tratta stradale laziale. 1° Lotto - dal km 48+330 al km 43+800 - 1° Stralcio: dalla S.S.4 al ponte sul fiume Castellano

PROGETTO DI FATTIBILITA' TECNICO ECONOMICA

<b>RESPONSABILE DI PROGETTO</b> Dott. Ing. Niccolò Saroca Ordine Ingegneri della Provincia di Roma n.A23061	<b>GRUPPO DI PROGETTAZIONE</b> CAPOGRUPPO MANDATARIA: INTEGRA S.r.l.
<b>PROGETTAZIONE STRADALE</b> Dott. Ing. Filiberto Ferraro Ordine Ingegneri della Provincia di Roma n.A23796	<b>INTEGRA</b>
<b>PROGETTAZIONE STRUTTURE</b> Dott. Ing. Gaetano Usai Ordine Ingegneri della Provincia di Roma n.A16510	<b>RESPONSABILE INTEGRAZIONE PRESTAZIONI SPECIALISTICHE</b> Dott. Prof. Ing. Marco Petrangeli Ordine Ingegneri della Provincia di Roma n.A18744
<b>PROGETTAZIONE GEOTECNICA E OPERE STABILIZZAZIONE</b> Dott. Ing. Aldo Caputo Ordine Ingegneri della Provincia di Roma n.A27944	<b>MANDANTI</b> VAMS Ingegneria S.r.l. Arethusa S.r.l.
<b>IL GEOLOGO</b> Dott.ssa Geol. Barbara Colonnelli Ordine Geologi del Lazio n.1073	<b>RESPONSABILE STUDIO AMBIENTALE</b> Dott.ssa Ing. Mariella Cosimi Ordine Ingegneri della Provincia di Viterbo n.A552
<b>PROGETTAZIONE IMPIANTI</b> Dott. Ing. Giuliano Maria Esposito Ordine Ingegneri della Provincia di Napoli n.12540	<b>React Studio S.r.l.</b> re <sup>act</sup> studio the energy of change
<b>COORDINATORE PER LA SICUREZZA IN FASE DI PROGETTAZIONE</b> Dott. Ing. Maurizio Proietti Ordine Ingegneri della Provincia di Latina n.A1303	<b>REACT STUDIO</b>
<b>VISTO: IL RESP. DEL PROCEDIMENTO</b> Dott. Ing. Antonio Aureli	<b>PROTOCOLLO</b> DATA

Cantierizzazione					
Planimetria aree di cantiere e viabilità di servizio					
CODICE PROGETTO	NOME FILE	REVISIONE	SCALA		
PROGETTO STRM8398	TOOCA00CANPL01C	C	varie		
LIV. PROG. ANNO	CODICE ELAB.				
P 22	TOOCA00CANPL01				
C	Emissioni per procedura MASE	11/23	F. FERRARO	M. PROIETTI	N. SARACA
B	REVISIONE	10/22	F. FERRARO	M. PROIETTI	N. SARACA
A	EMISSIONE	02/22	F. FERRARO	M. PROIETTI	N. SARACA
REV.	DESCRIZIONE	DATA	REDATTO	VERIFICATO	APPROVATO