

Legenda - Opera 1

- Nuova SE 380/150kV "Gravina 380"
- Viabilità perimetrale SE "Gravina 380"
- Viabilità di accesso SE "Gravina 380"

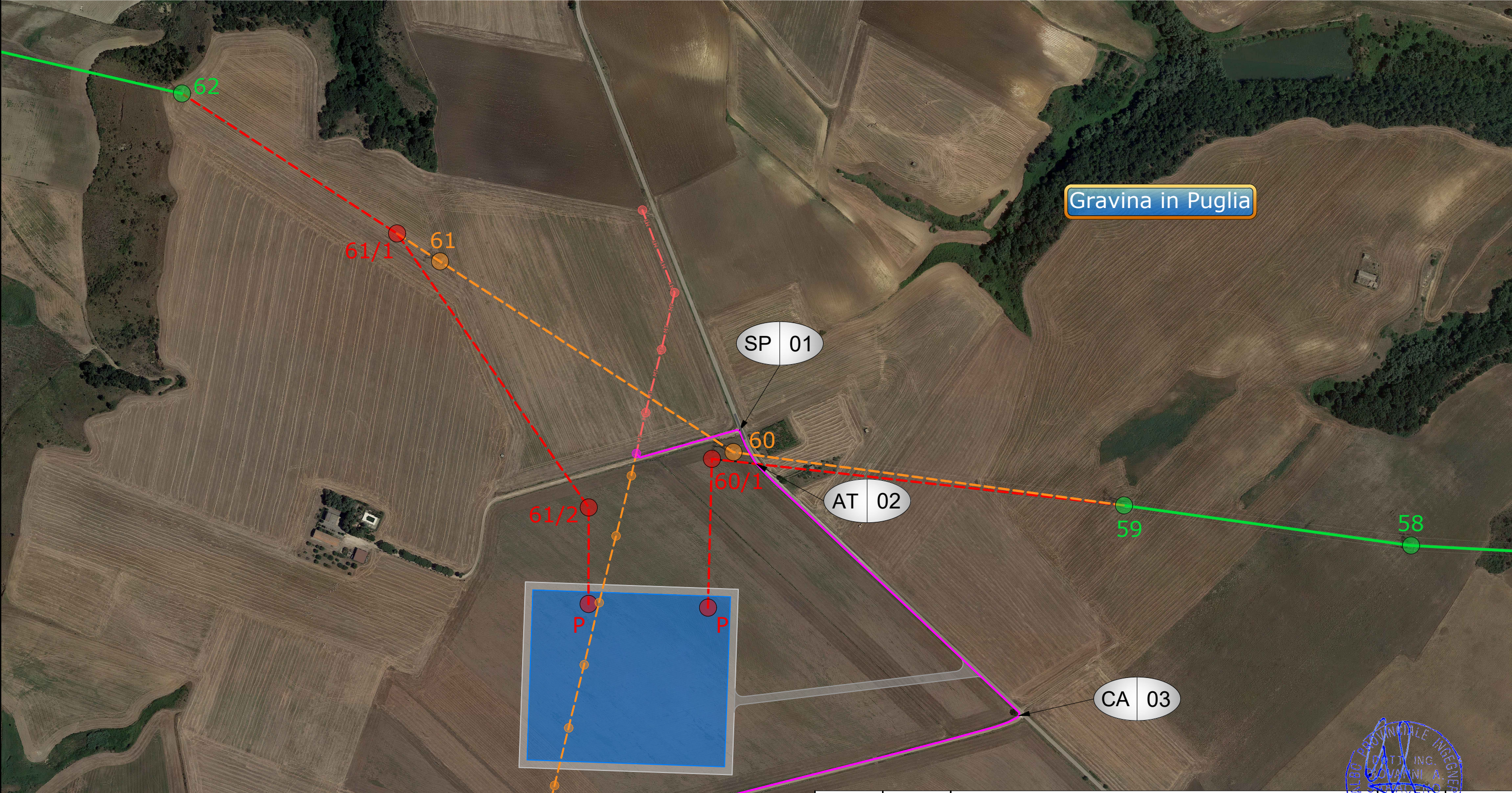
Legenda - Opera 2

- Linea esistente a 380kV - "Genzano 380 - Matera"
- Nuovi raccordi a 380kV
- Linea esistente a 380kV - Tratto da demolire



- Sostegni esistenti
- Nuovi Sostegni
- Sostegni da demolire

Legenda - Interramento Linea MT

- Linea MT 20kV - Tratto e sostegno esistente
- Linea MT 20kV - Tratto interrato e nuovi sostegni
- Linea MT 20kV - Tratto e sostegni da demolire



NUMERO ATTRAVERSAMENTO	DESCRIZIONE OPERA ATTRAVERSATA	ENTE INTERESSATO
Comune di Gravina in Puglia		
1	Strada Provinciale 193	Città Metropolitana di Bari
2	Nuovo Raccordo 380kV "Genzano 380 - Matera"	Terna
3	Fossa campestre	Autorità di Bacino Distrettuale dell'Appennino Meridionale
Strade Comunali		

00	Feb. 2023	Emissione	3E	METKA
Revisione	Data	DESCRIZIONE	Redatto	Approvato
Cliente	Commessa Nuova SE a 380/150 kV "Gravina 380"		Scala	1:5000
 		Titolo		Formato
		Opera 1 - SE Gravina 380 Interramento linea MT 20kV Inquadramento su Ortofoto con attraversamenti		A3
			Id.	
			011.20.01.W31	

