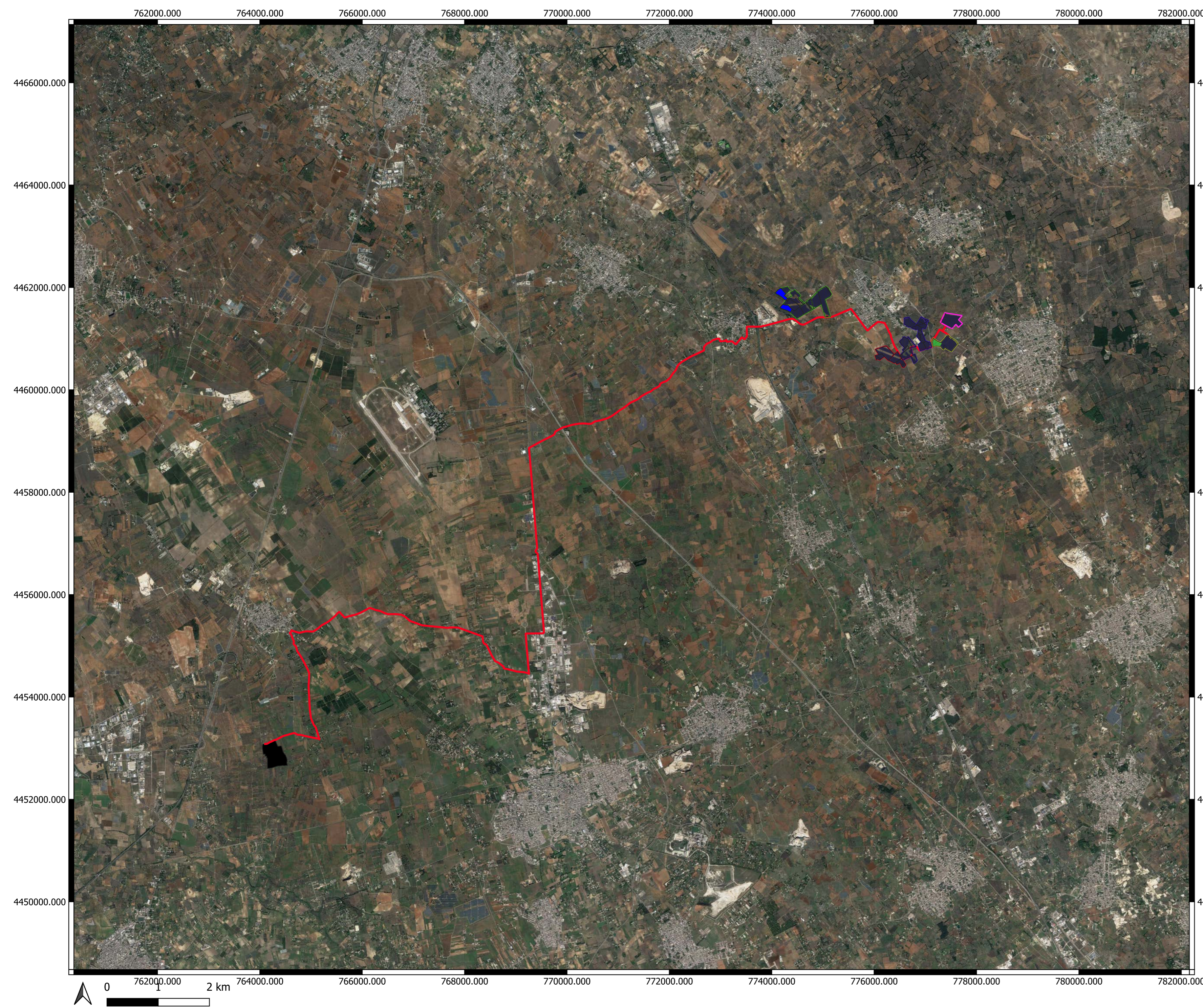
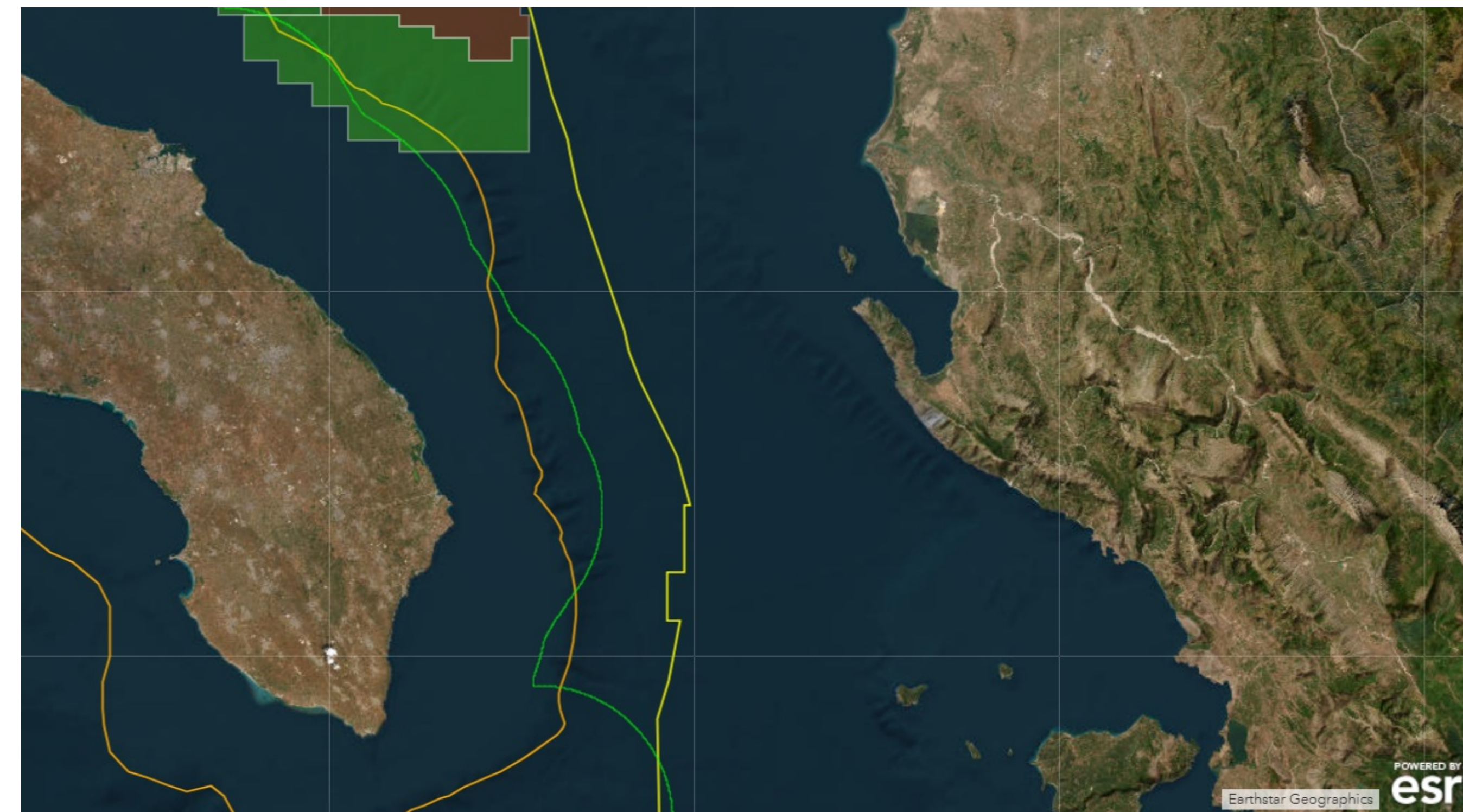
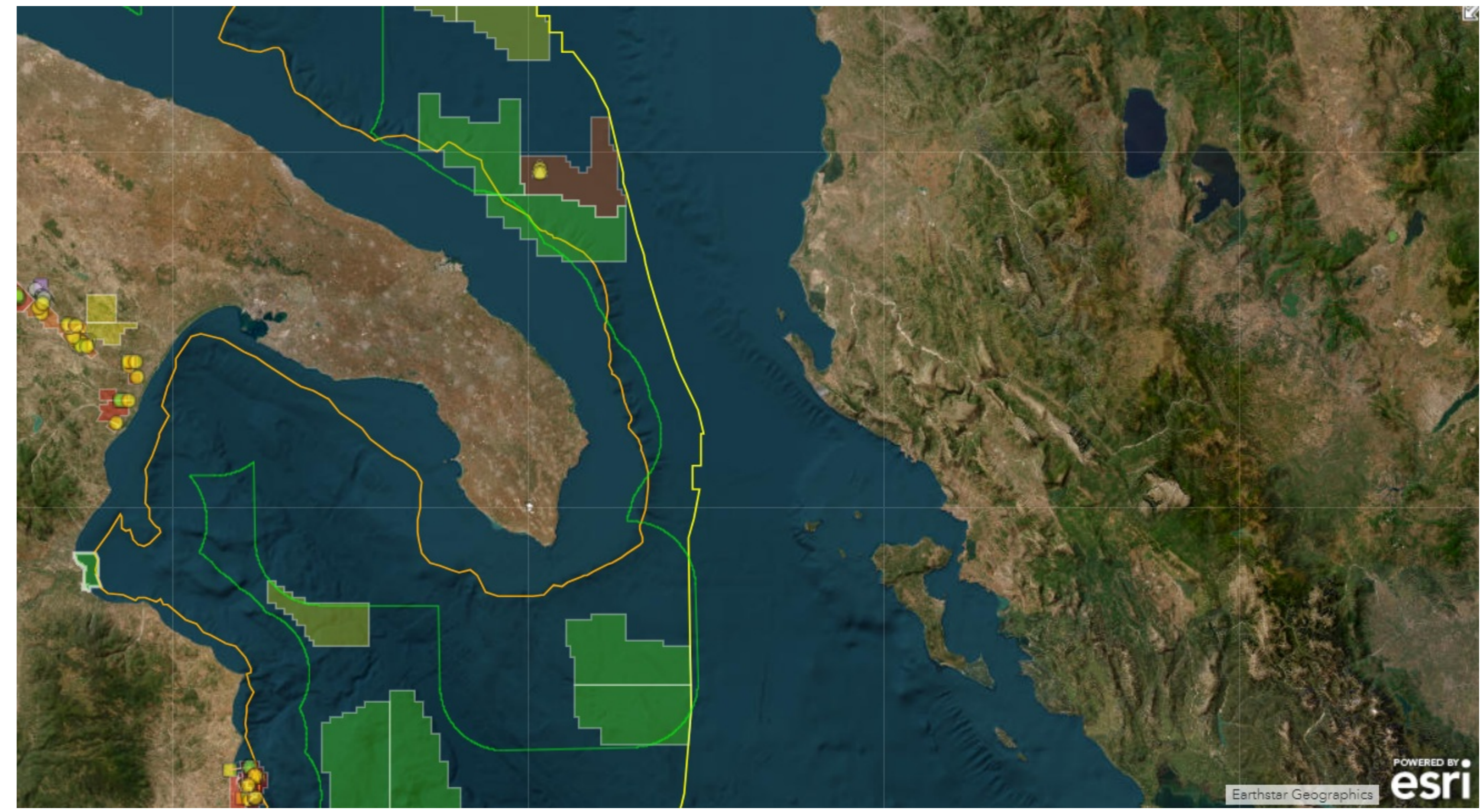
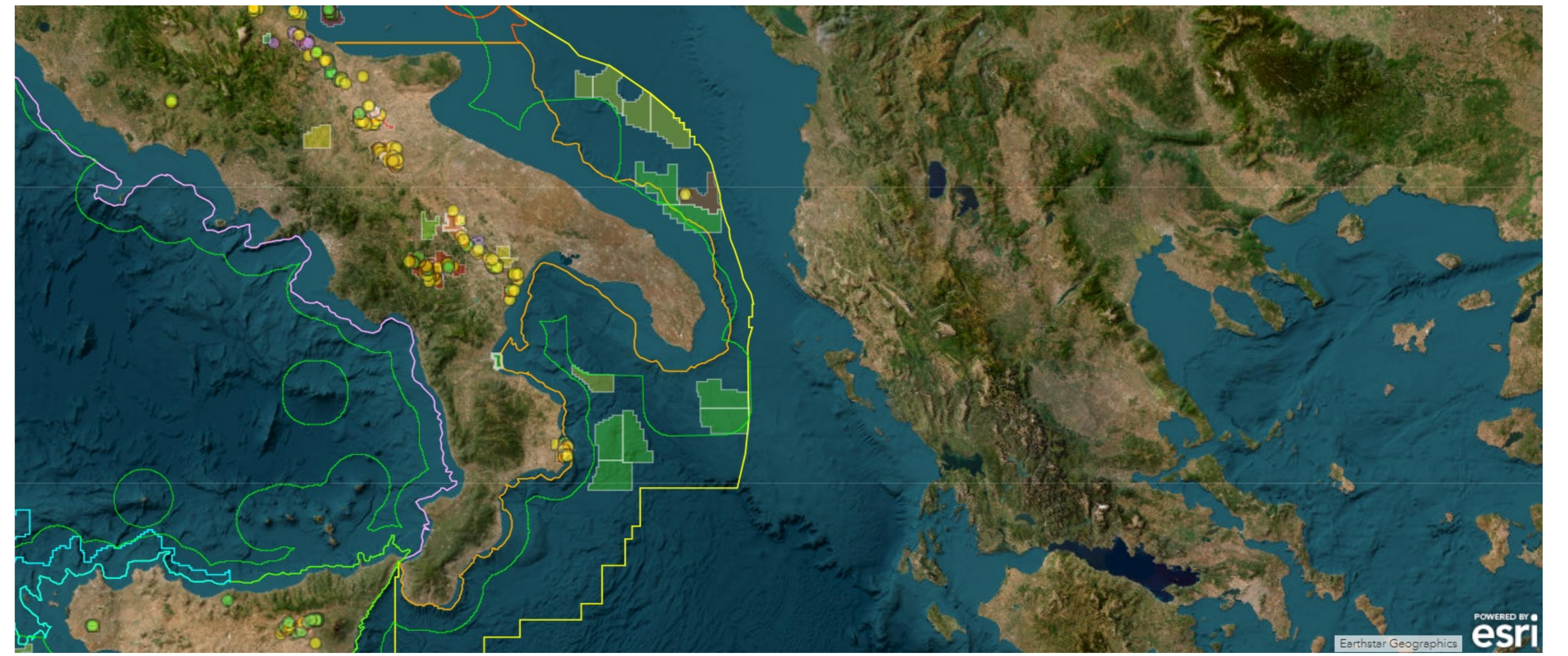
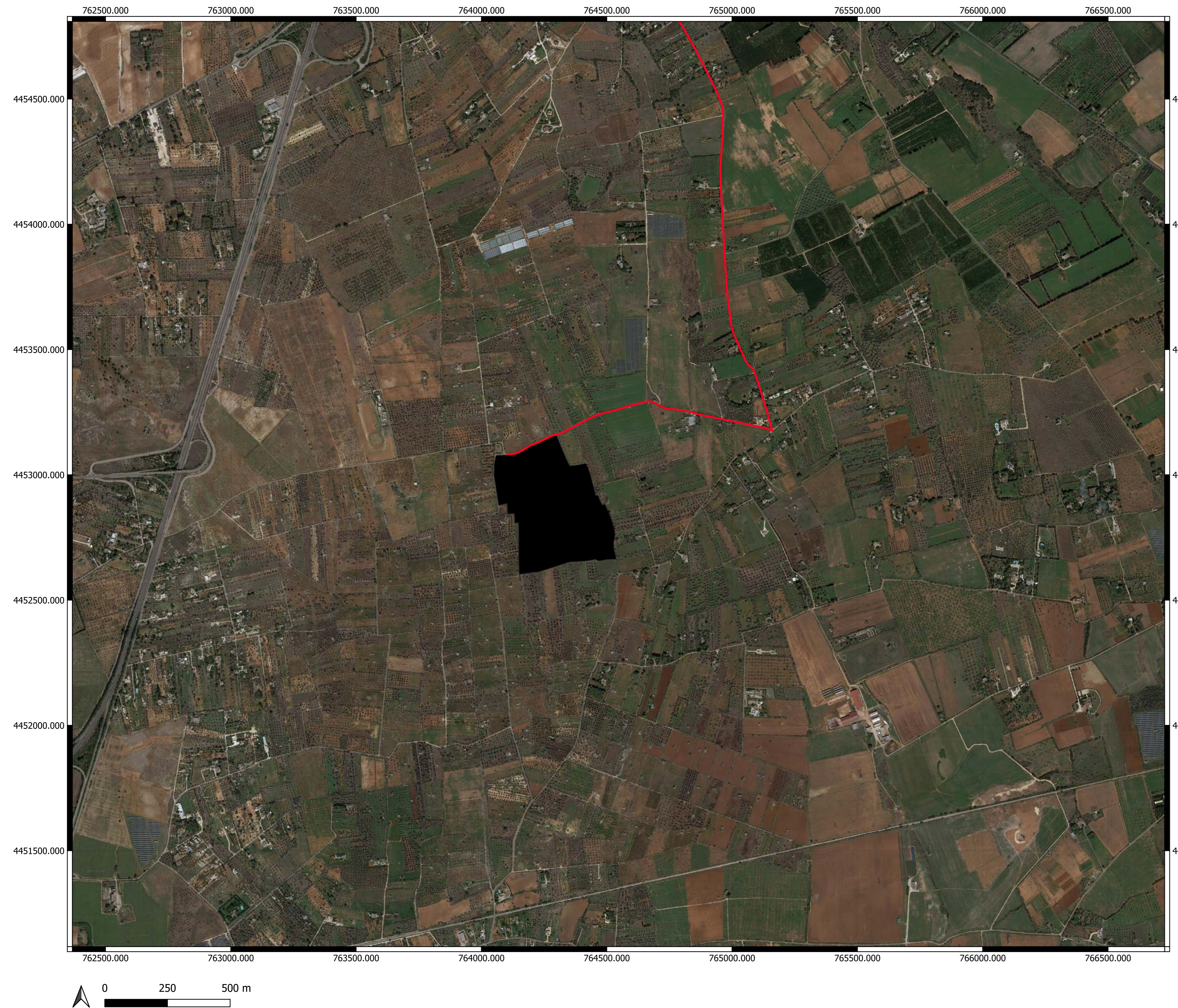


INQUADRAMENTO LOTTI IMPIANTO ED OPERE DI CONNESSIONE - SCALA 1:50.000







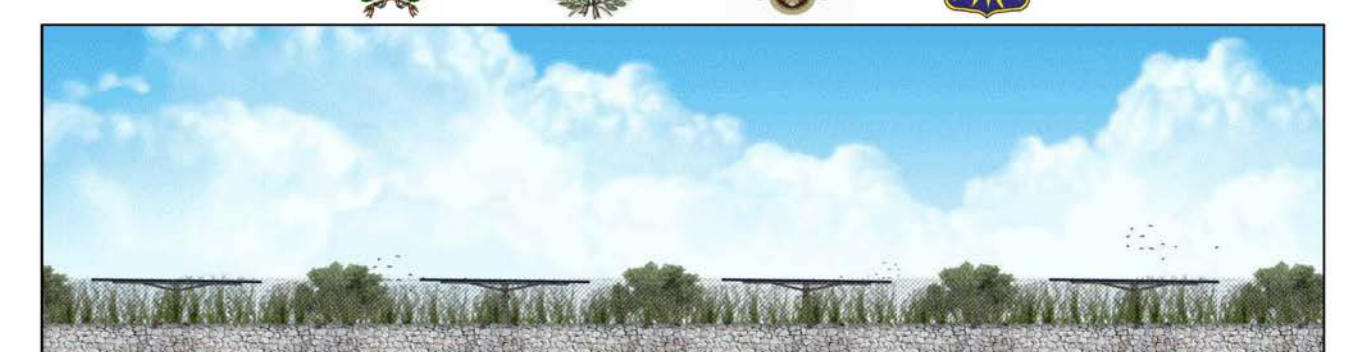
INQUADRAMENTO DELLA SOTTOSTAZIONE SE SPECCHIA - SCALA 1:10.000



- Legenda**
- LOTTO 1
  - LOTTO 2
  - LOTTO 3
  - LOTTO 4
  - LOTTO 5
  - Linea di connessione
  - SSE GALATINA
  - Concessioni - coltivazioni al 31/03/2023
  - Stoccaggio - Concessioni di stoccaggio 31/03/2023

**REGIONE PUGLIA**  
Comuni di Caprarica di Lecce, San Donato di Lecce, Soletto e Galatina (LE)



Progetto per la realizzazione e l'esercizio di un impianto agrivoltaico di potenza nominale pari a 51,97 MW e delle opere connesse ed infrastrutture necessarie alla connessione alla RTN  
STMG: 202200717 - Denominazione impianto Caprarica 1



Comitente:  
**Caprarica SPV s.r.l.**  
Piazza Antonio Salvati n.1, 00152 Roma

Responsabile della progettazione:  
**Ing. Luigi Rutigliano**  
Ordine degli Ingegneri di Barletta Andria Trani Sez. A-1246  
Studio Ing. Rutigliano Luigi via Vivaldi n. 38 76131 Barletta (BT)

Elaborato: Amb\_16  
Codice progetto: 7KWB5M6  
Data: Novembre 2023

Progetto:  Preliminare  Definitivo  As Built

Professionisti:  
Ing. Maria Elena Covello  
Ordine degli Ingegneri di Barletta Andria Trani n. 1458  
Ing. Mauro Ranaro  
Ordine degli Ingegneri di Potenza n. 3486

**Caprarica SPV s.r.l.**  
Piazza Antonio Salvati n.1  
00152-Roma  
P.Iva 16412011005

Revisione	Data	Descrizione	Redatto	Approvato	Autorizzato
01	Nov 23	Variante al progetto - percorso di connessione			