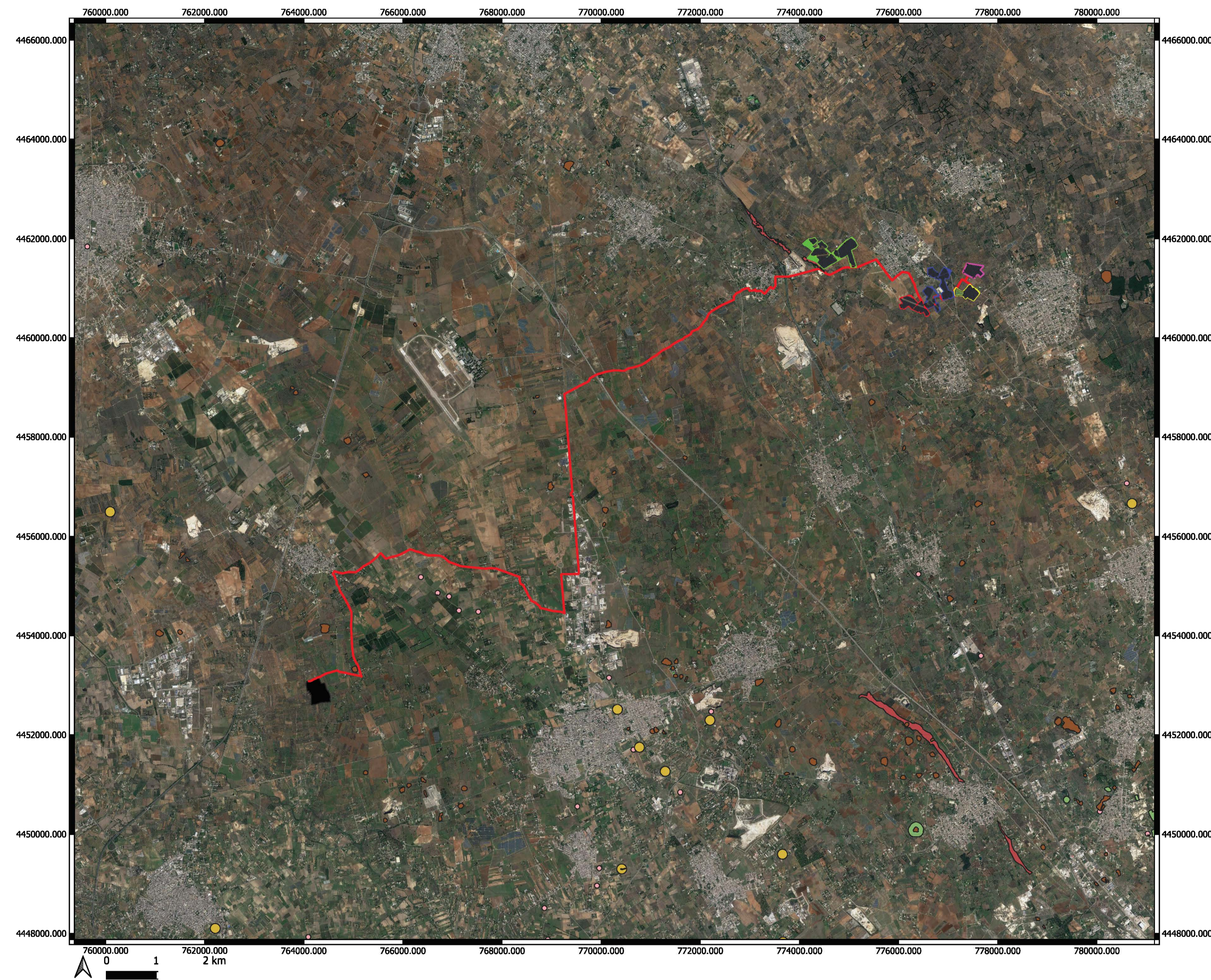
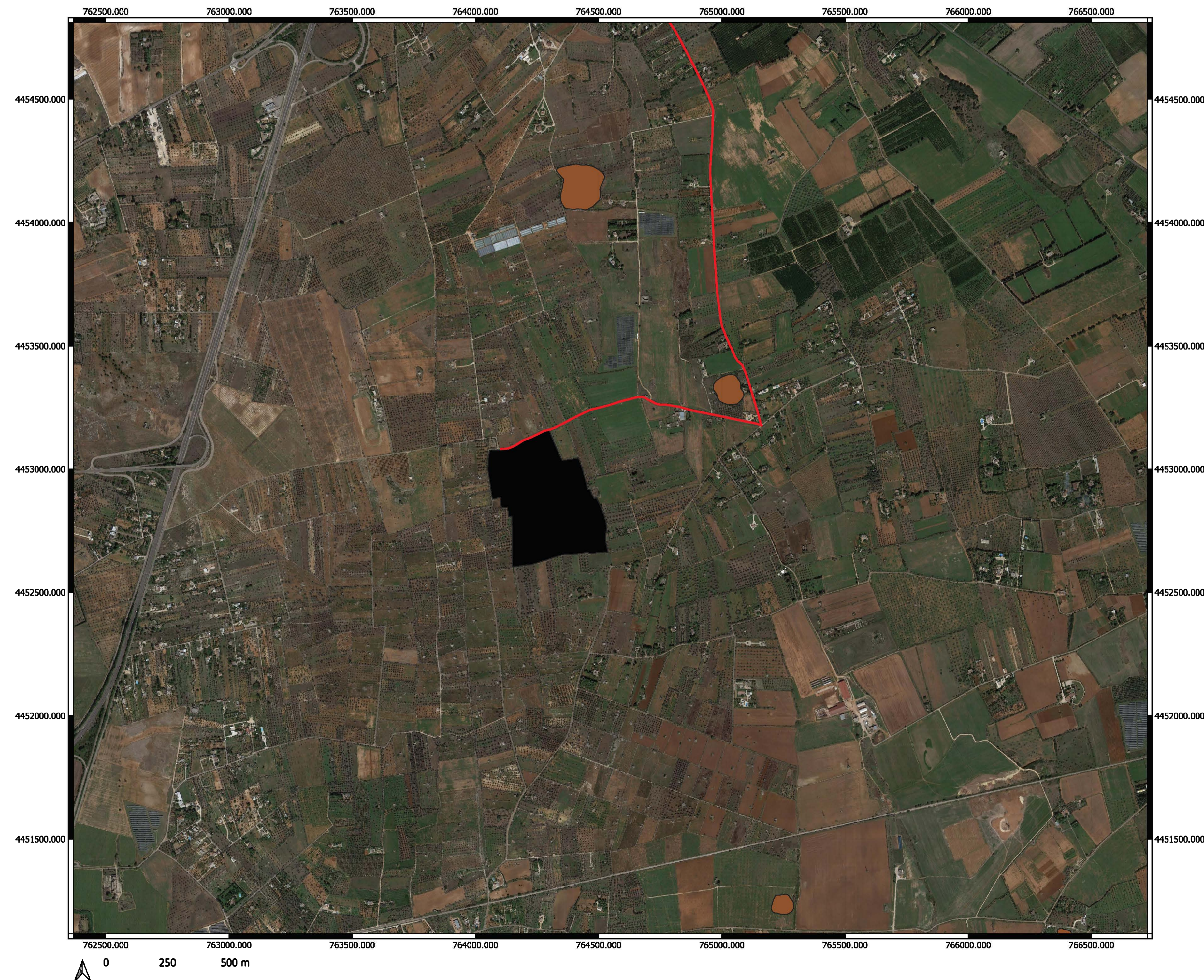


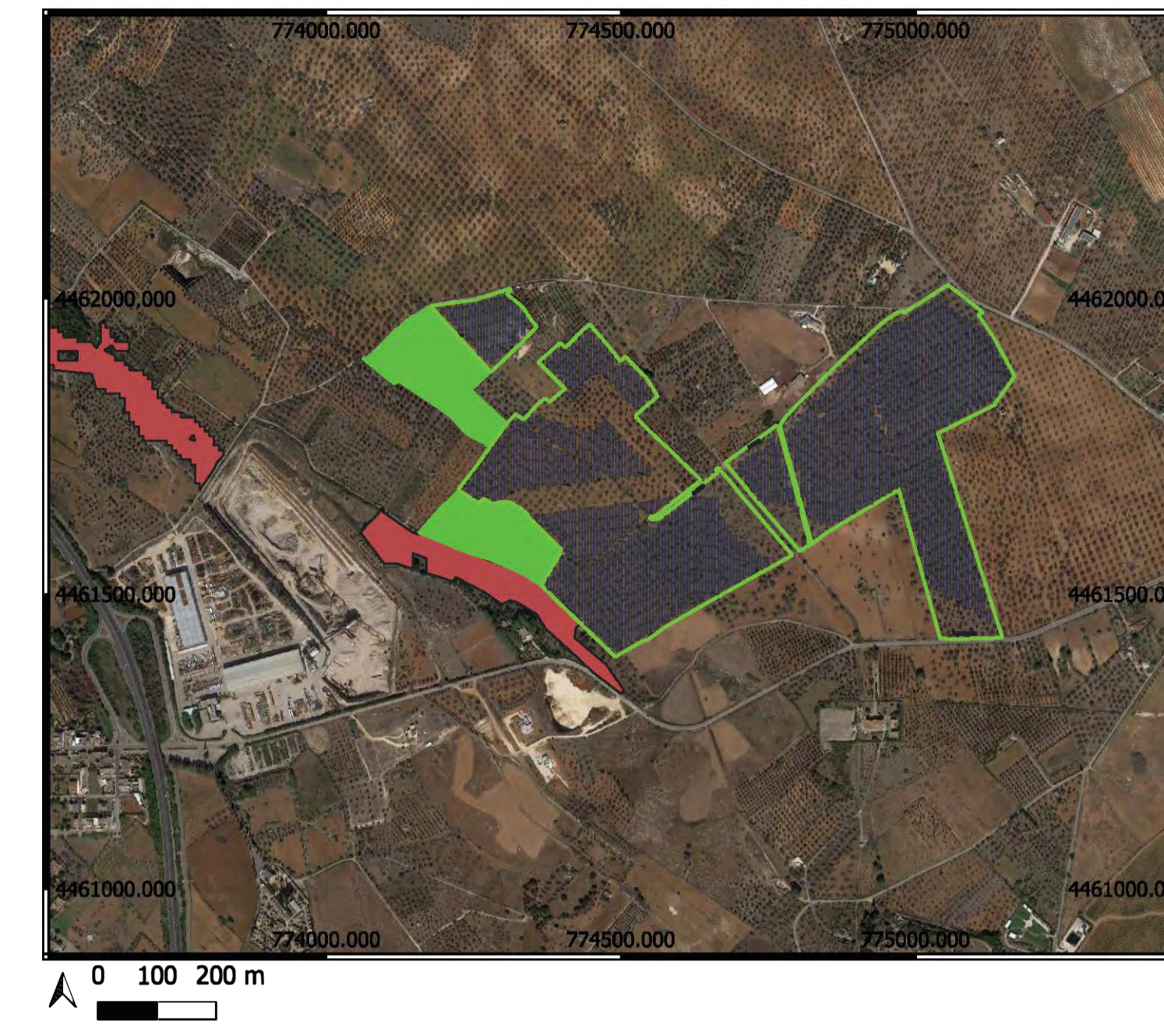
INQUADRAMENTO LOTTI IMPIANTO ED OPERE DI CONNESSIONE - SCALA 1:50.000



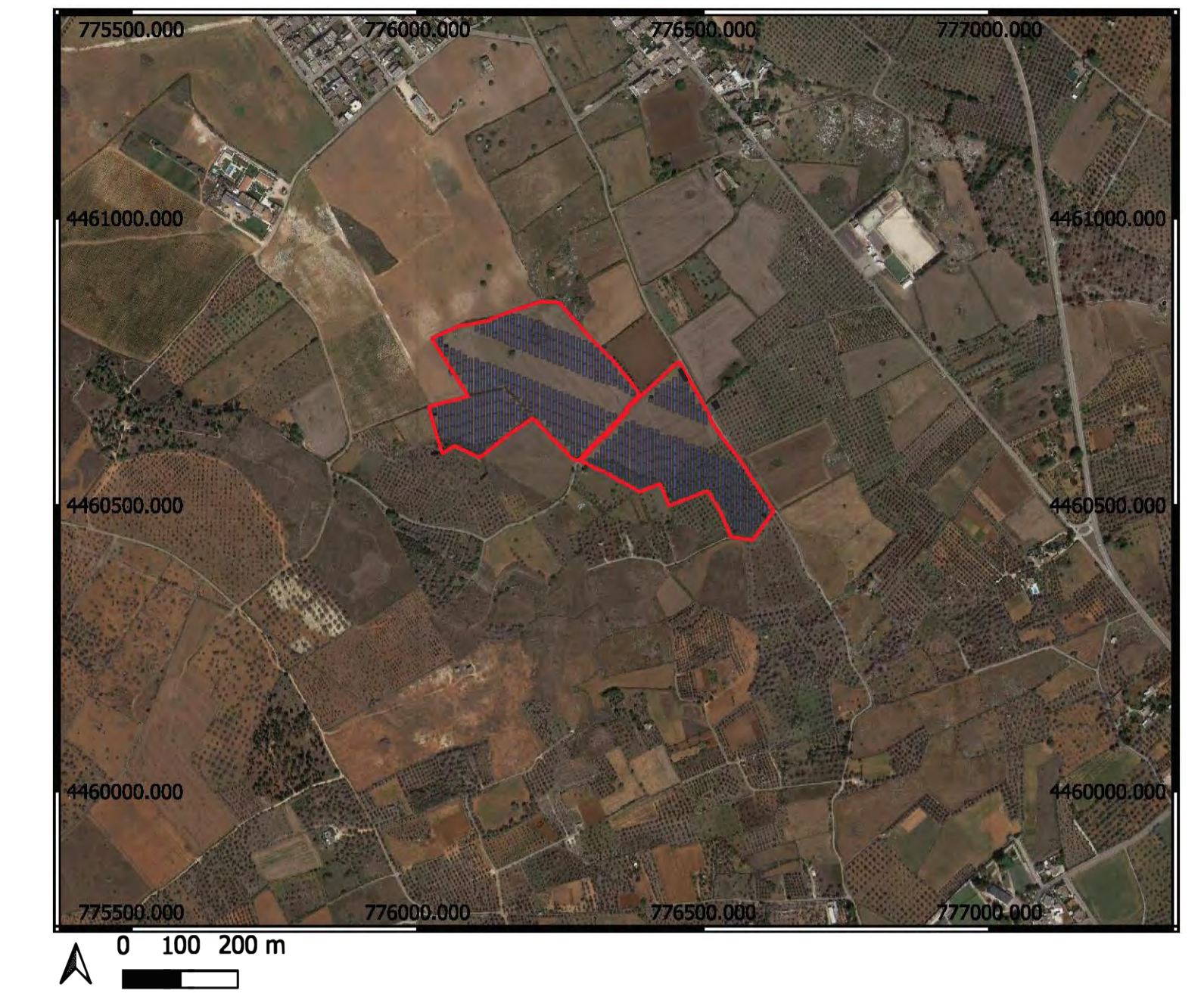
INQUADRAMENTO DELLA SOTTOSTAZIONE SE SPECCHIA - SCALA 1:10.000



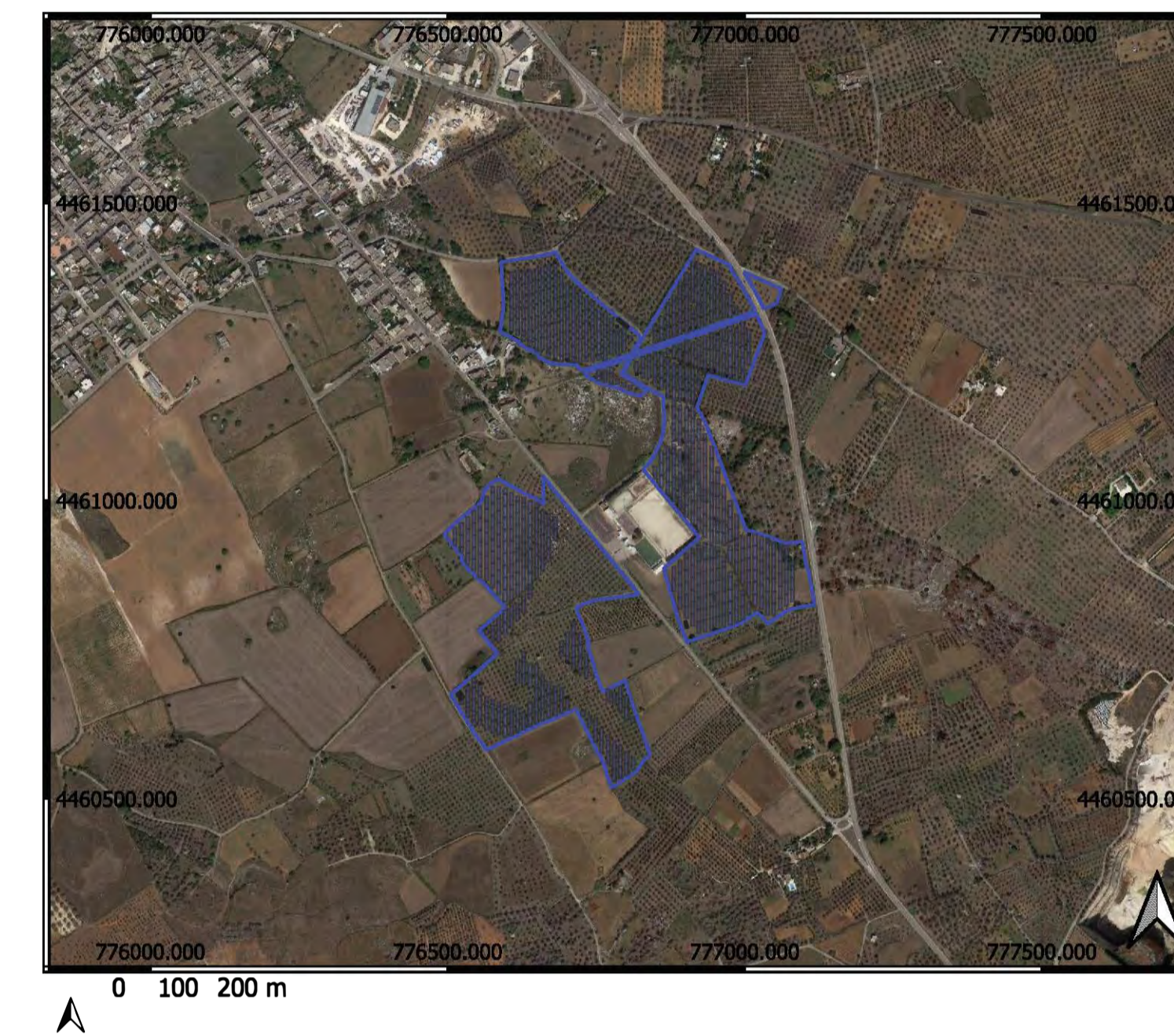
Lotto 1- Scala 1:10.000



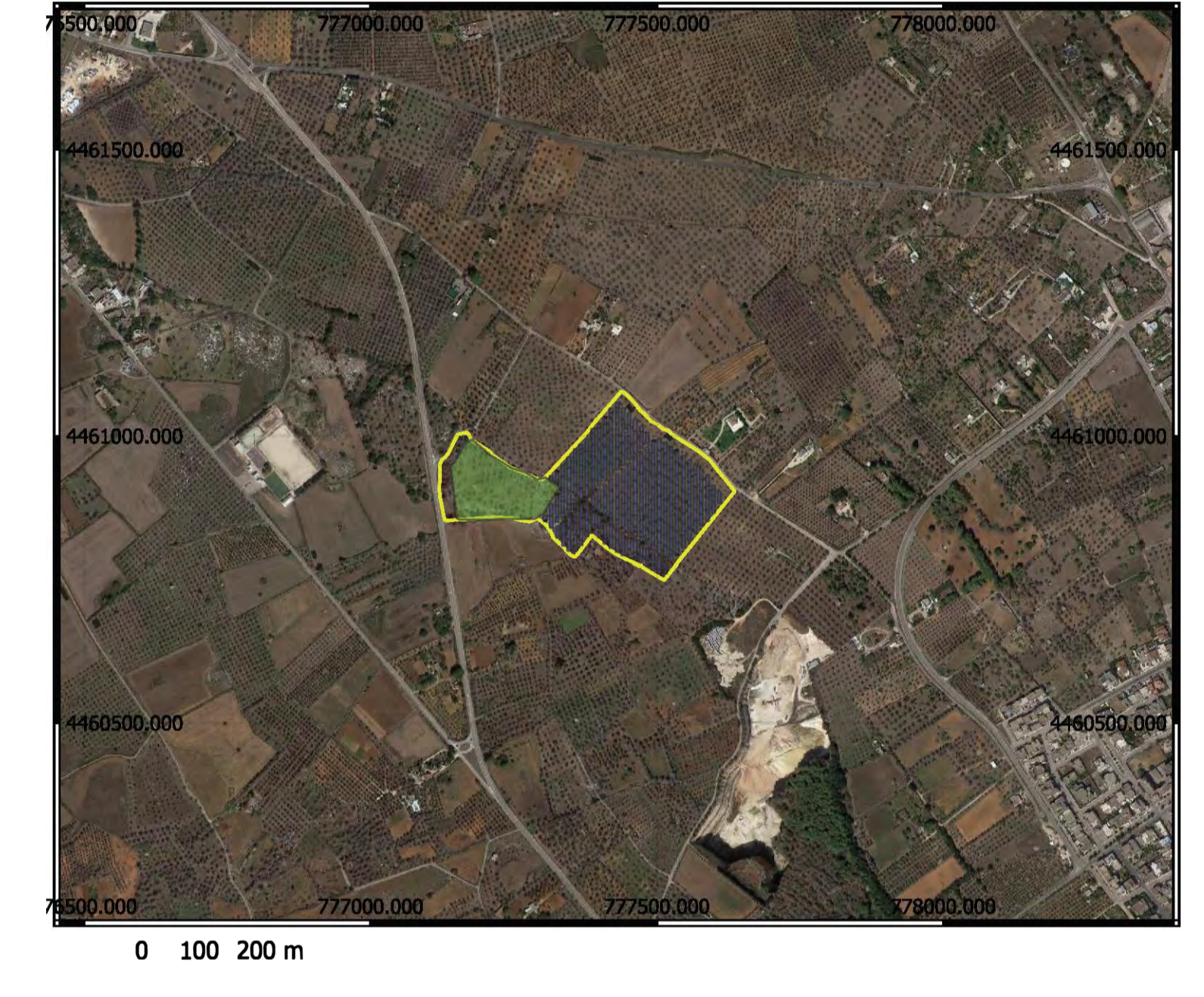
Lotto 2- Scala 1:10.000



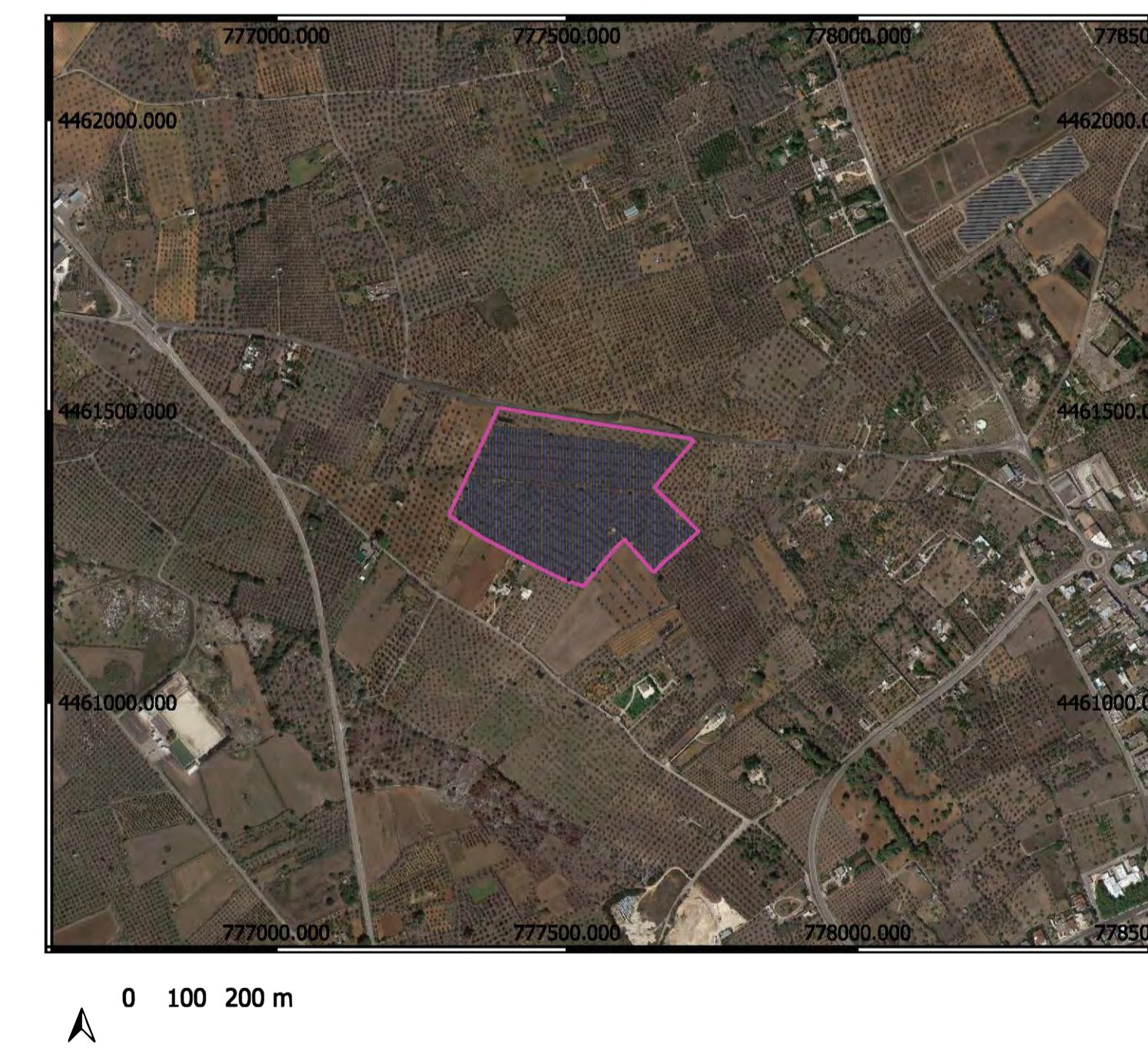
Lotto 3 - Scala 1:10.000



Lotto 4- Scala 1:10.000



Lotto 5 - Scala 1:10.000



LEGENDA

- Arnie
 - Cabine di campo
 - Cabina di raccolta
 - Tracker
 - Lotto 1
 - Superficie Lotto 1 e sola destinazione agricola
 - Camubeto
 - Lotto 2
 - Lotto 3
 - Lotto 4
 - Lotto 5
 - Opere di connessione
 - SSE GALATTINA
-
- Componenti geomorfologiche
- UCP - Versanti
 - UCP - Lame e gravine
 - UCP - Inghiottoi (50m)
 - UCP - Grotte - 100m
 - UCP - Geostri (100m)
 - UCP - Doline
 - UCP - Cordoni dunari

REGIONE PUGLIA
Comuni di Caprarica di Lecce, San Donato di Lecce,
Soletto e Galatina (LE)

Progetto per la realizzazione e l'esercizio di un impianto agrivoltaico di potenza nominale pari a 51,97 MW e delle opere connesse ed infrastrutture necessarie alla connessione alla RTN
STMG: 202200717 - Denominazione impianto Caprarica 1

Comittente: Caprarica SPV s.r.l. Piazza Antonio Salviati n.1, 00152 Roma		Elaborato: Amb. 076 Codice progetto: 7KWBSMS - Componenti geomorfologiche			
Responsabile della progettazione: Ing. Luigi Rutigliano Ordine degli Ingegneri di Bari n. 1426 Studio Ing. Rutigliano Luigi via Vivaldi n. 38 76131 Barletta (BT)		Data: Maggio 2023			
Elaborato: Amb. 076 Codice progetto: 7KWBSMS - Componenti geomorfologiche		Scala: 1:10.000 1:50.000	Progetto: <input checked="" type="checkbox"/> Preliminare <input type="checkbox"/> Definitivo <input type="checkbox"/> As-built		
Professionisti: Ing. Maria Elena Covello Ordine degli Ingegneri di Bari n. 1426 Andria Trani n. 1458		Ing. Mauro Ranauero Ordine degli Ingegneri di Potenza n. 3488			
		Caprarica SPV s.r.l. Piazza Antonio Salviati n.1 00152 - Roma P.Iva 16412011005			
Revisione	Data	Descrizione	Redatto	Approvato	Autorizzato
01	Nov 23	Variante al progetto - percorso di connessione			