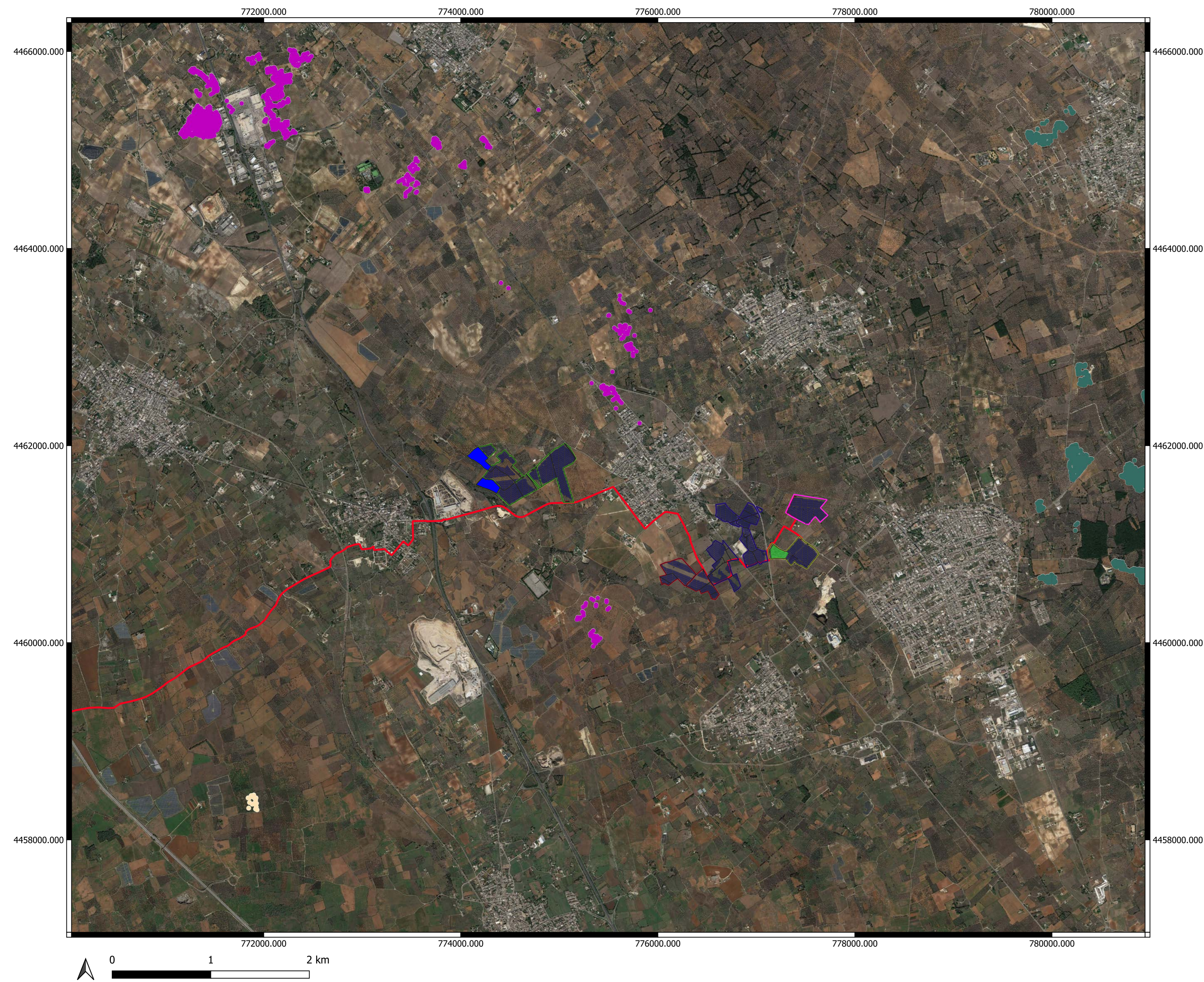
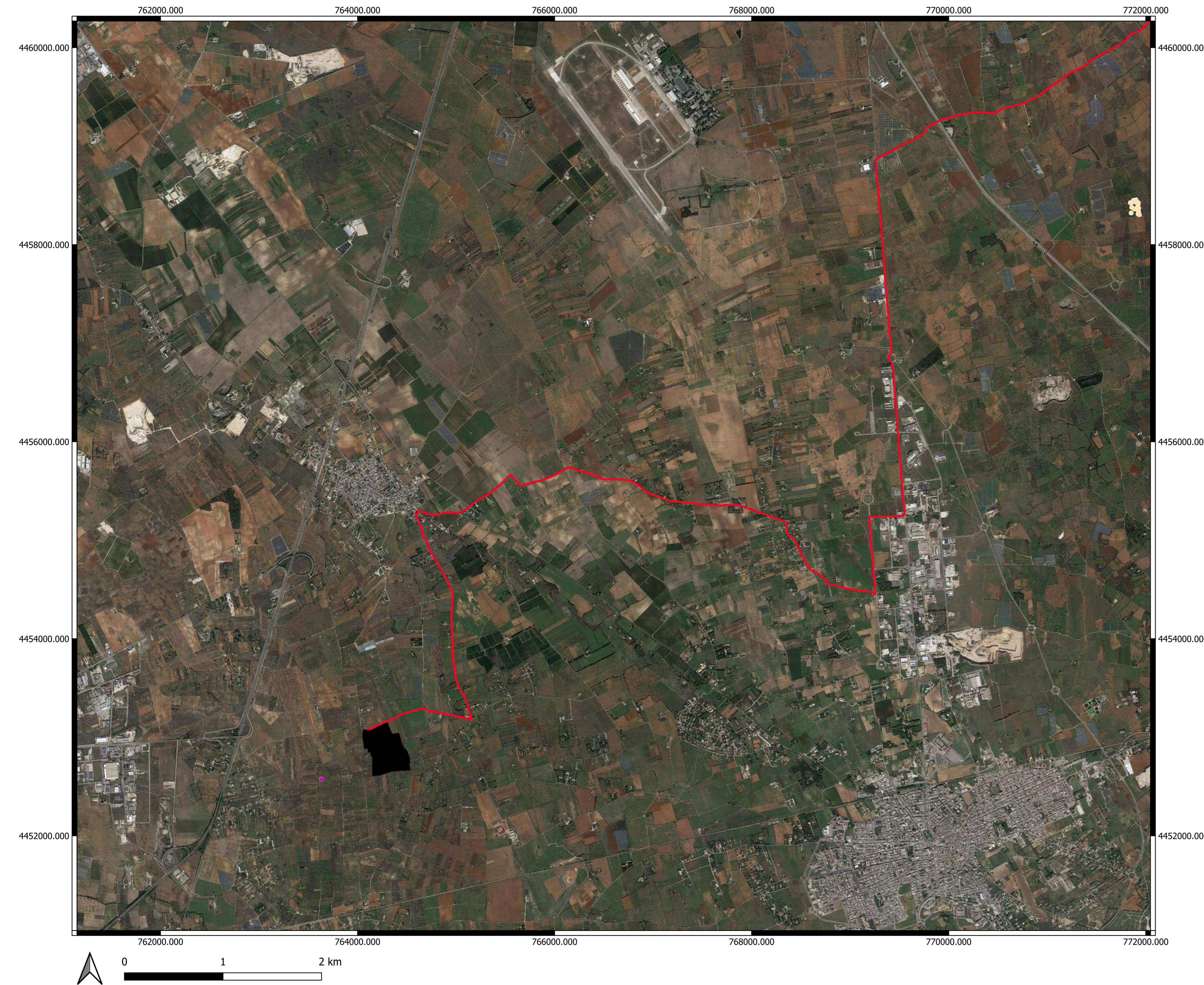


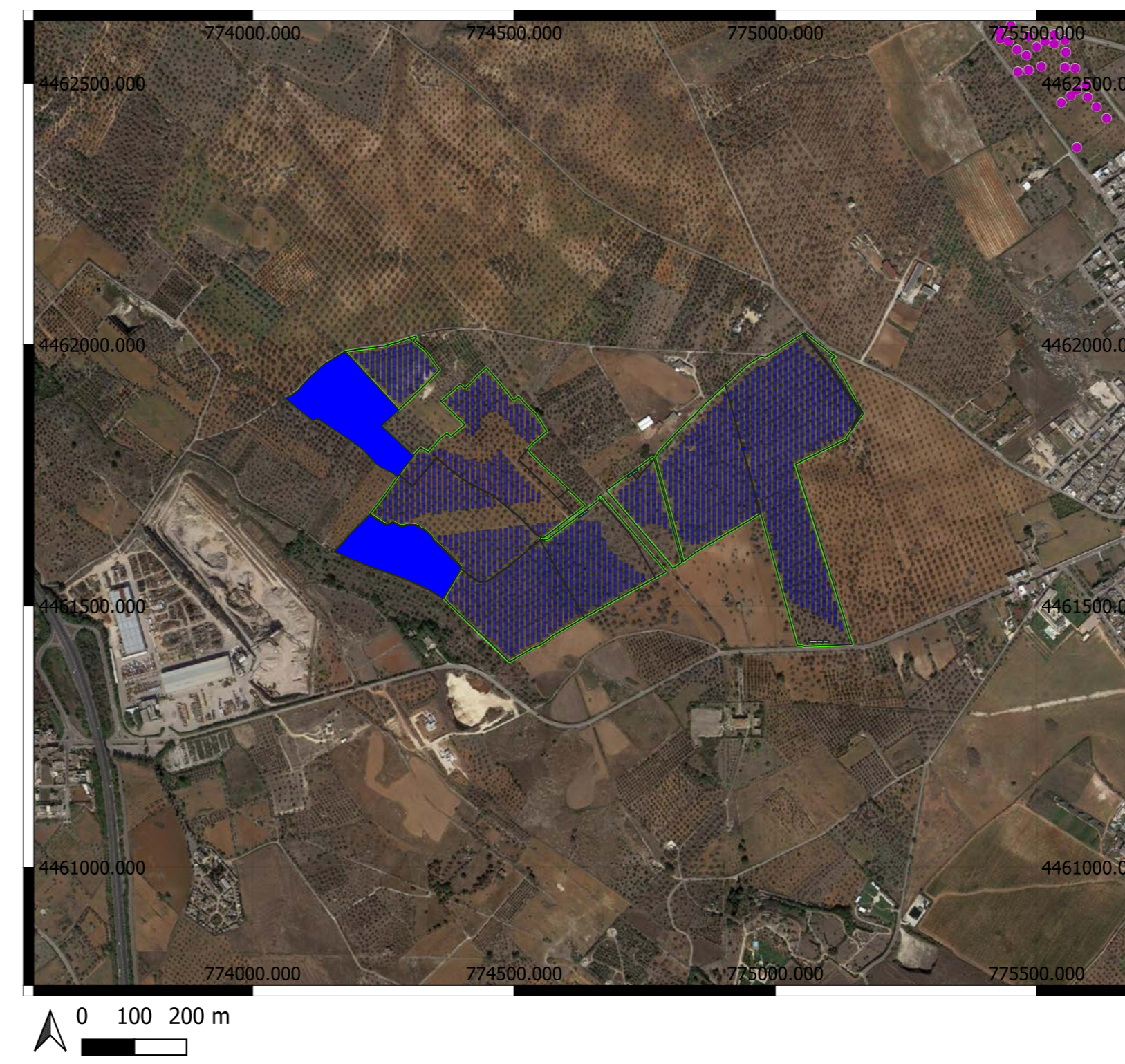
INQUADRAMENTO LOTTI IMPIANTO ED OPERE DI CONNESSIONE - SCALA 1:25.000



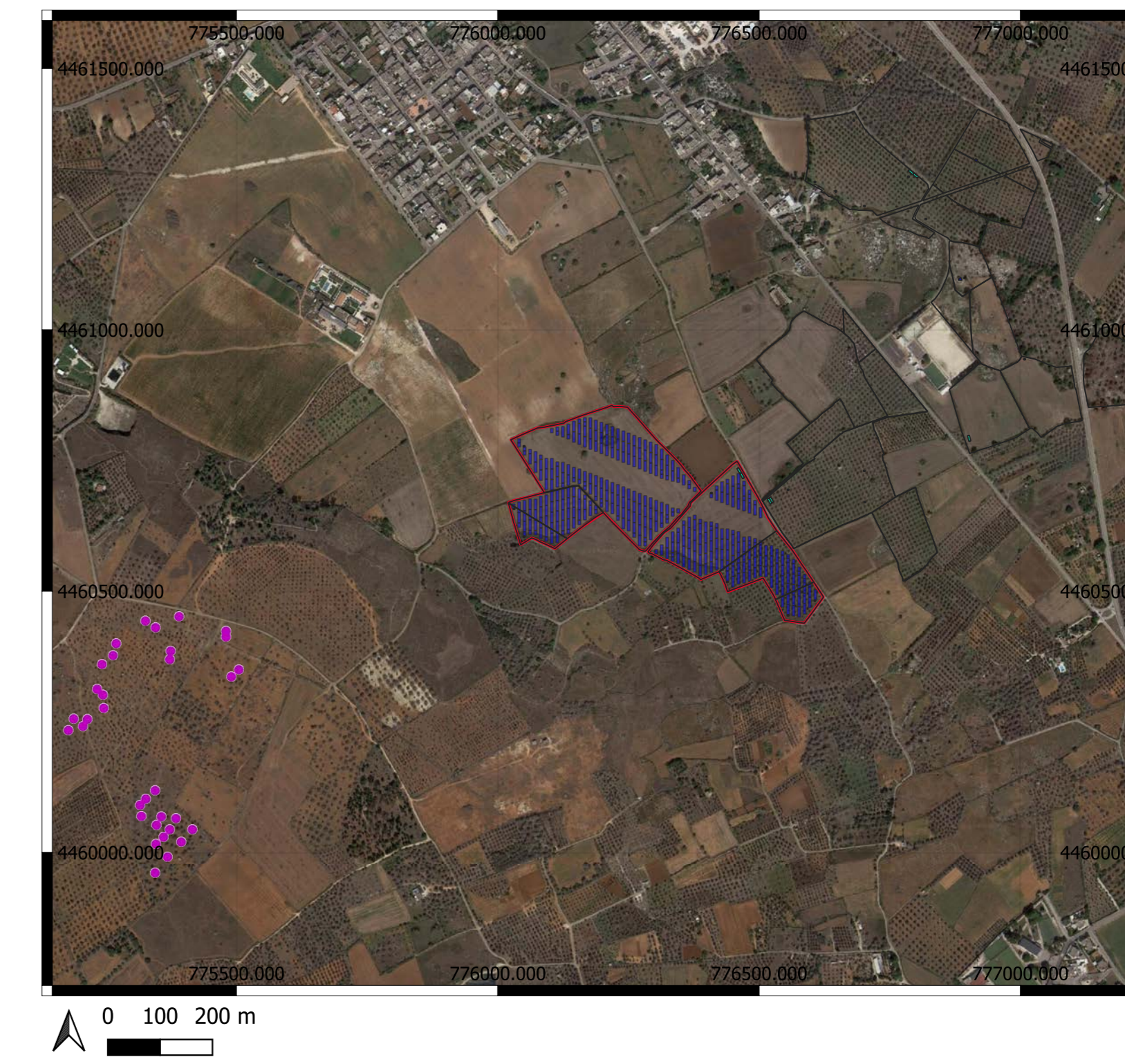
INQUADRAMENTO DELLA SOTTOSTAZIONE SE SPECCHIA - SCALA 1:25.000



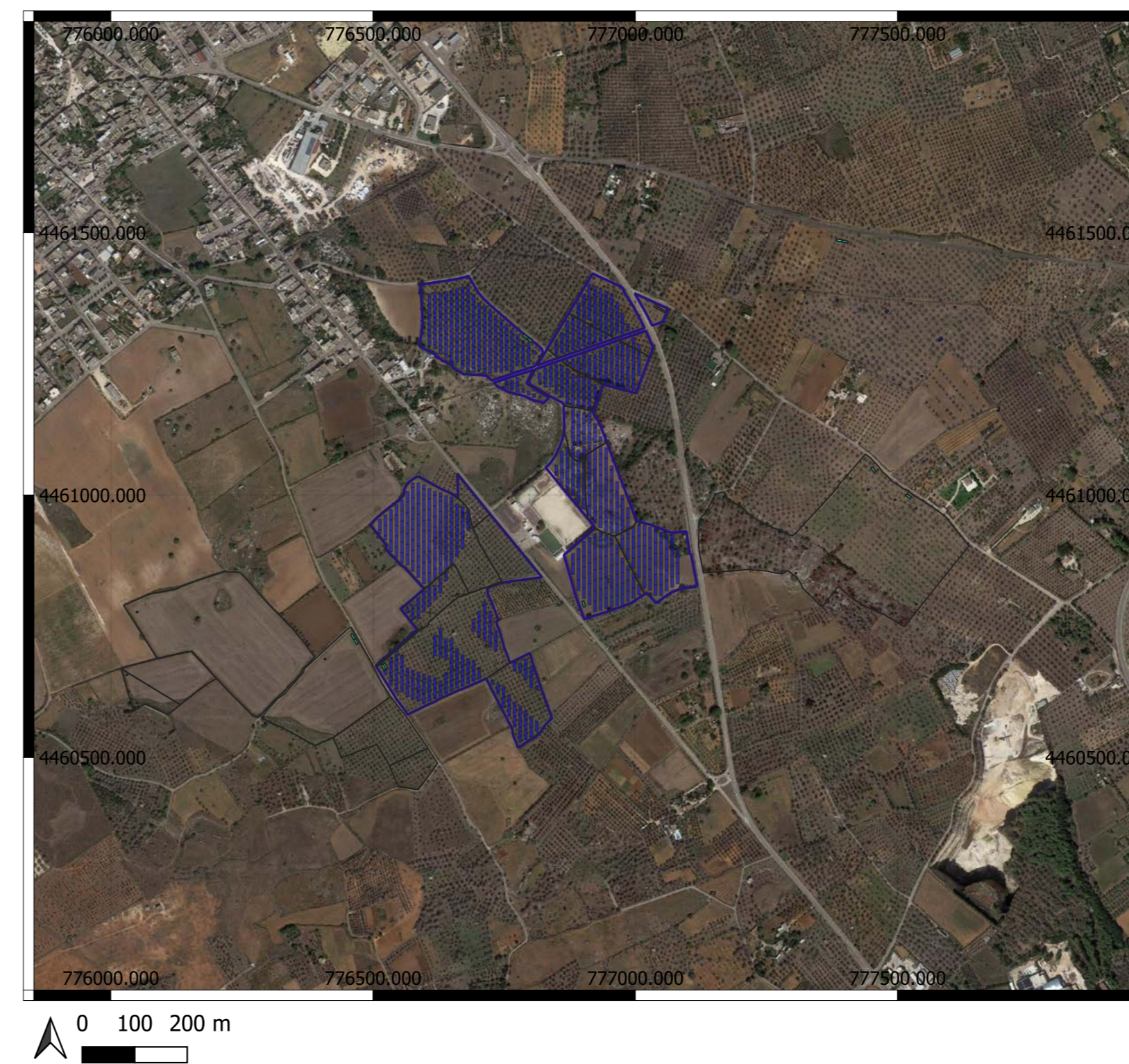
LOTTO 1 - SCALA 1:10.000



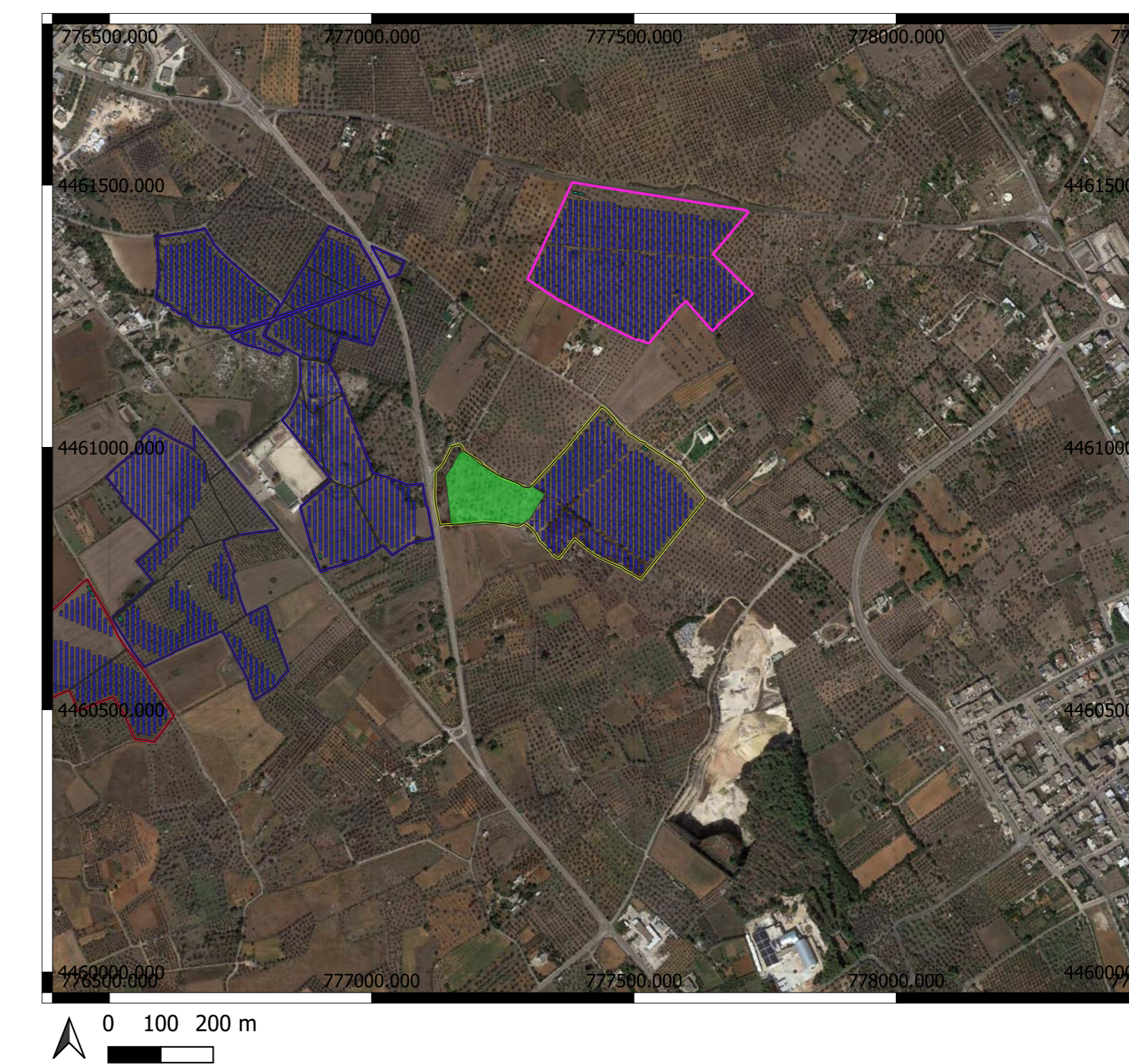
LOTTO 2 - SCALA 1:10.000



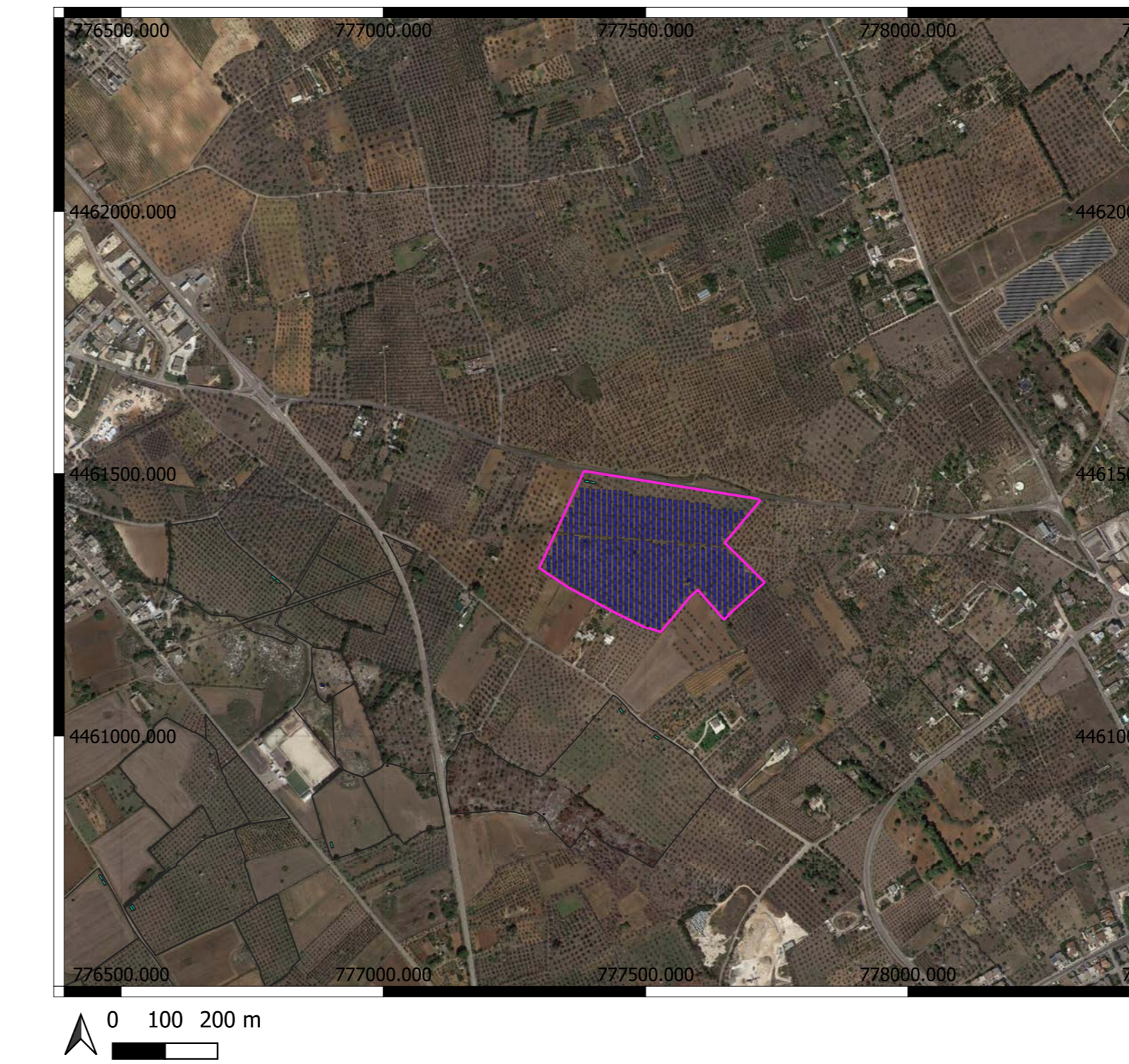
LOTTO 3 - SCALA 1:10.000



LOTTO 4 - SCALA 1:10.000



LOTTO 5 - SCALA 1:10.000



LEGENDA

- Lotto 1
 - Tracker LOTTO 1
 - LISC01
 - LISC02
 - LISC03
 - LISC04
 - Superficie agricola Fg 14 p.la 538 - S.Donato di Lecce
 - Superficie agricola Fg 14 p.la 33 - San Donato di Lecce
- Lotto 2
 - Tracker LOTTO 2
 - L2SC01
 - L2SC02
- Lotto 3
 - Tracker LOTTO 3
 - L3SC01
 - L3SC01
 - L3SC02
 - L3SC02
 - L3SC01
 - L3SC01
- Lotto 4
 - L4SC01
 - Carrubeto
 - Lotto 4
- Lotto 5
 - L5SC01
 - Tracker LOTTO 5
 - Cabine di campo
 - Cabina di raccolta
- Variante
 - Ulivi Monumentali
- Opere di connessione
 - SE 380 150 SPECCHIA

REGIONE PUGLIA
Comuni di Caprarica di Lecce, San Donato di Lecce, Soletto e Galatina (LE)

Progetto per la realizzazione e l'esercizio di un impianto agrivoltaico di potenza nominale pari a 51,97 MW e delle opere connesse ed infrastrutture necessarie alla connessione alla RTN
STMG: 202200717 - Denominazione impianto Caprarica 1

Comitente:
Caprarica SPV s.r.l.
Piazza Antonio Salvati n.1, 00152 Roma

Responsabile della progettazione:
Ing. Luigi Rutigliano
Ordine degli Ingegneri di Bari n. 1488
Studio Ing. Rutigliano Luigi via Vivaldi n. 38 76131 Barletta (BT)

Elaborato: Amb_12
Codice progetto: 7KWB5M6
Data: Novembre 2023
Scala: 1:10.000 - 1:25.000
Progetto: Preliminare Definitivo As Built

Professionisti:
Ing. Maria Elena Covello
Ordine degli Ingegneri di Bari n. 1488
Ing. Mauro Ranaro
Ordine degli Ingegneri di Potenza n. 3486

Caprarica SPV s.r.l.
Piazza Antonio Salvati n.1
00152- Roma
P.Iva 16412011005

Revisione	Data	Descrizione	Redatto	Approvato	Autorizzato
01	Nov 23	Variante al progetto - percorso di connessione			