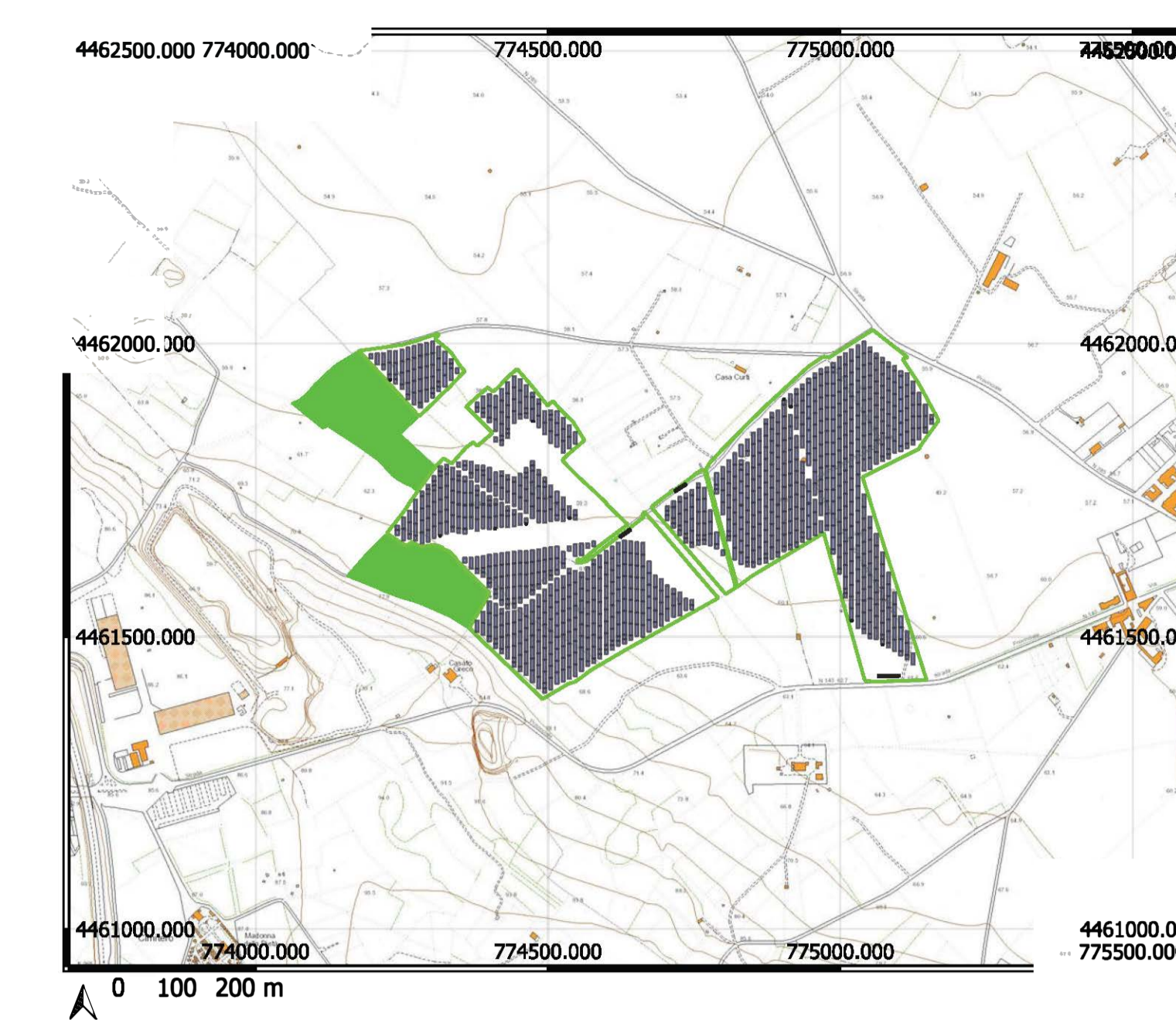


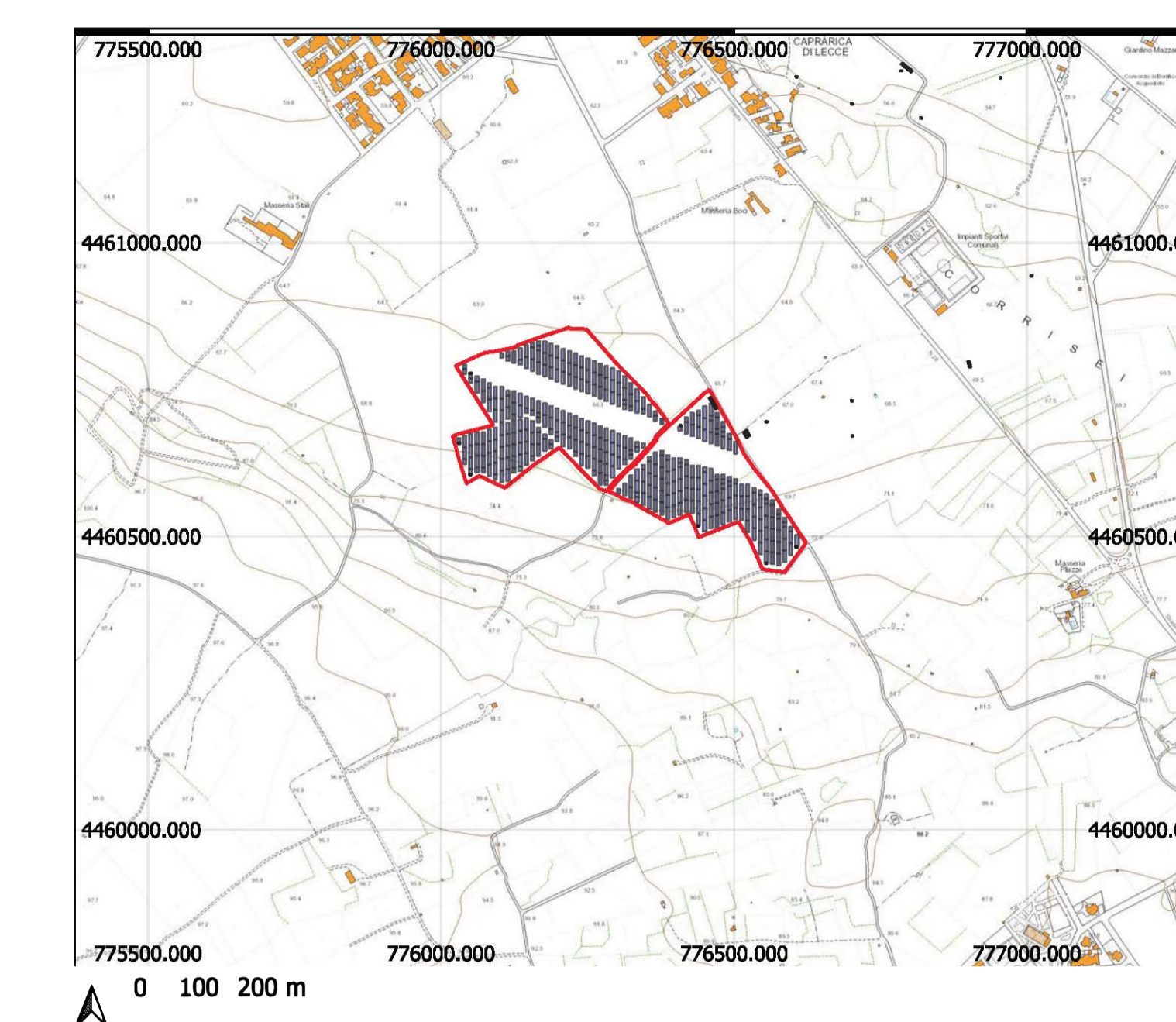
INQUADRAMENTO LOTTI IMPIANTO ED OPERE DI CONNESSIONE - SCALA 1:10.000



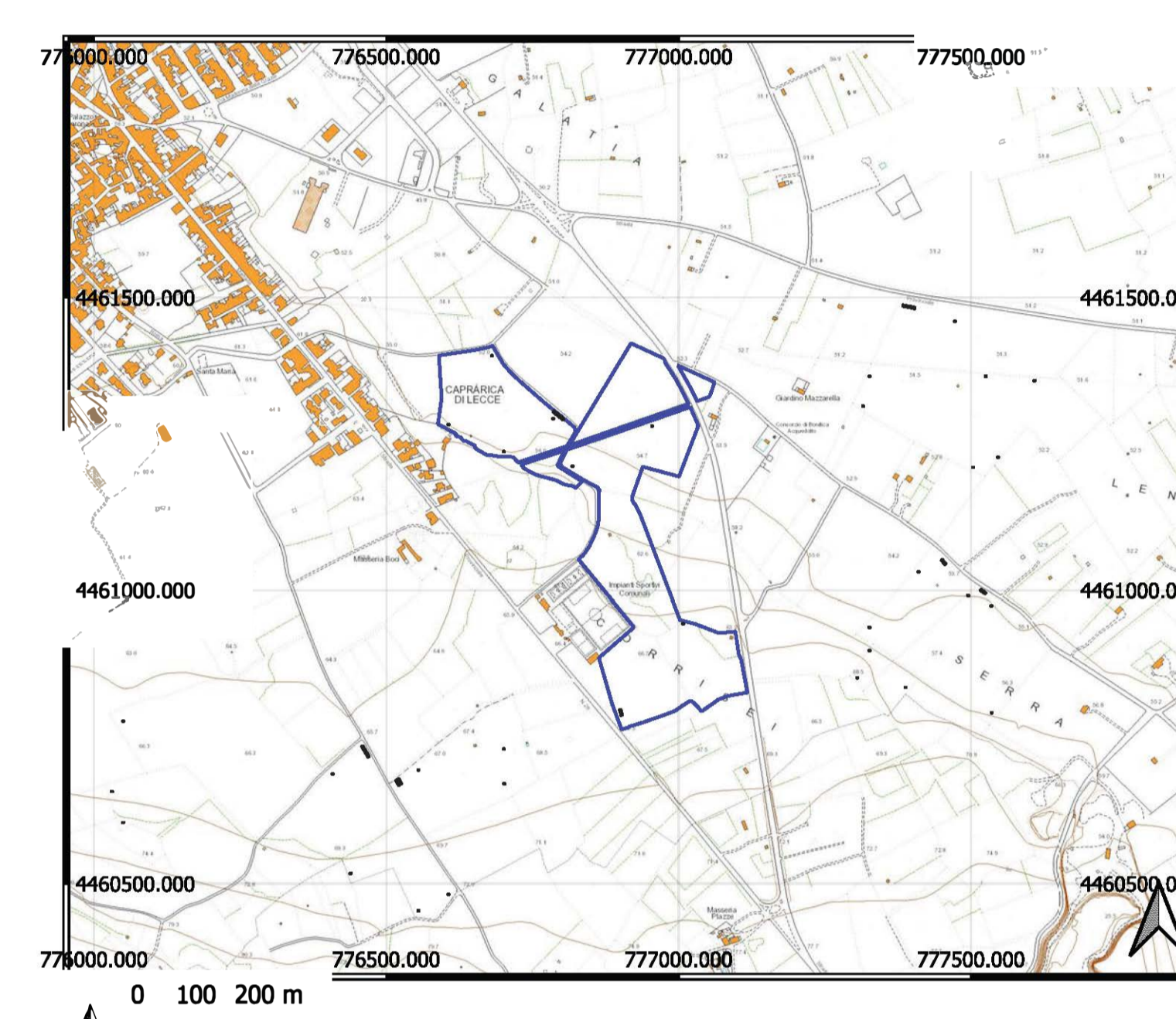
Lotto 1- Scala 1:10.000



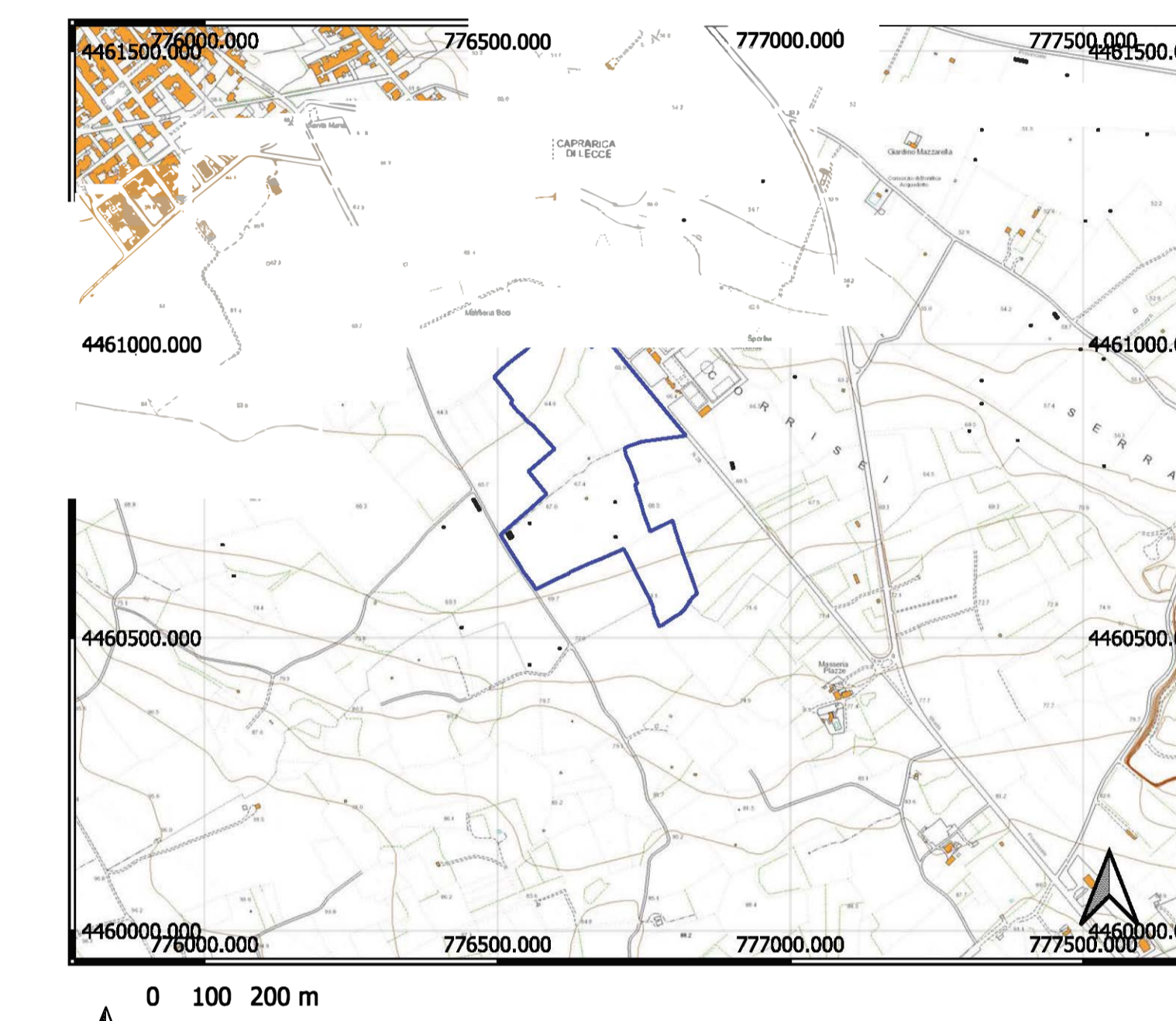
Lotto 2- Scala 1:10.000



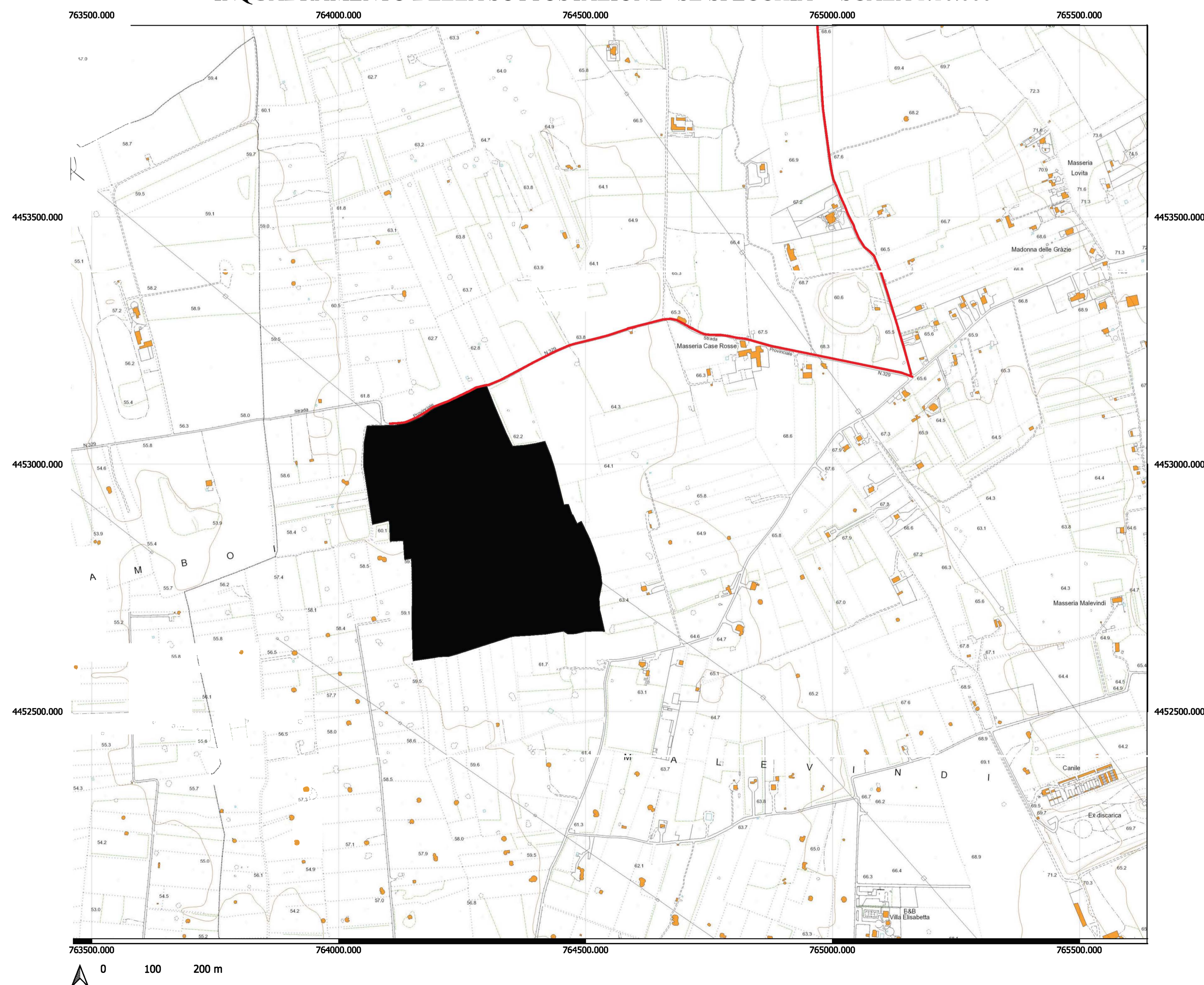
Lotto 3A- Scala 1:10.000



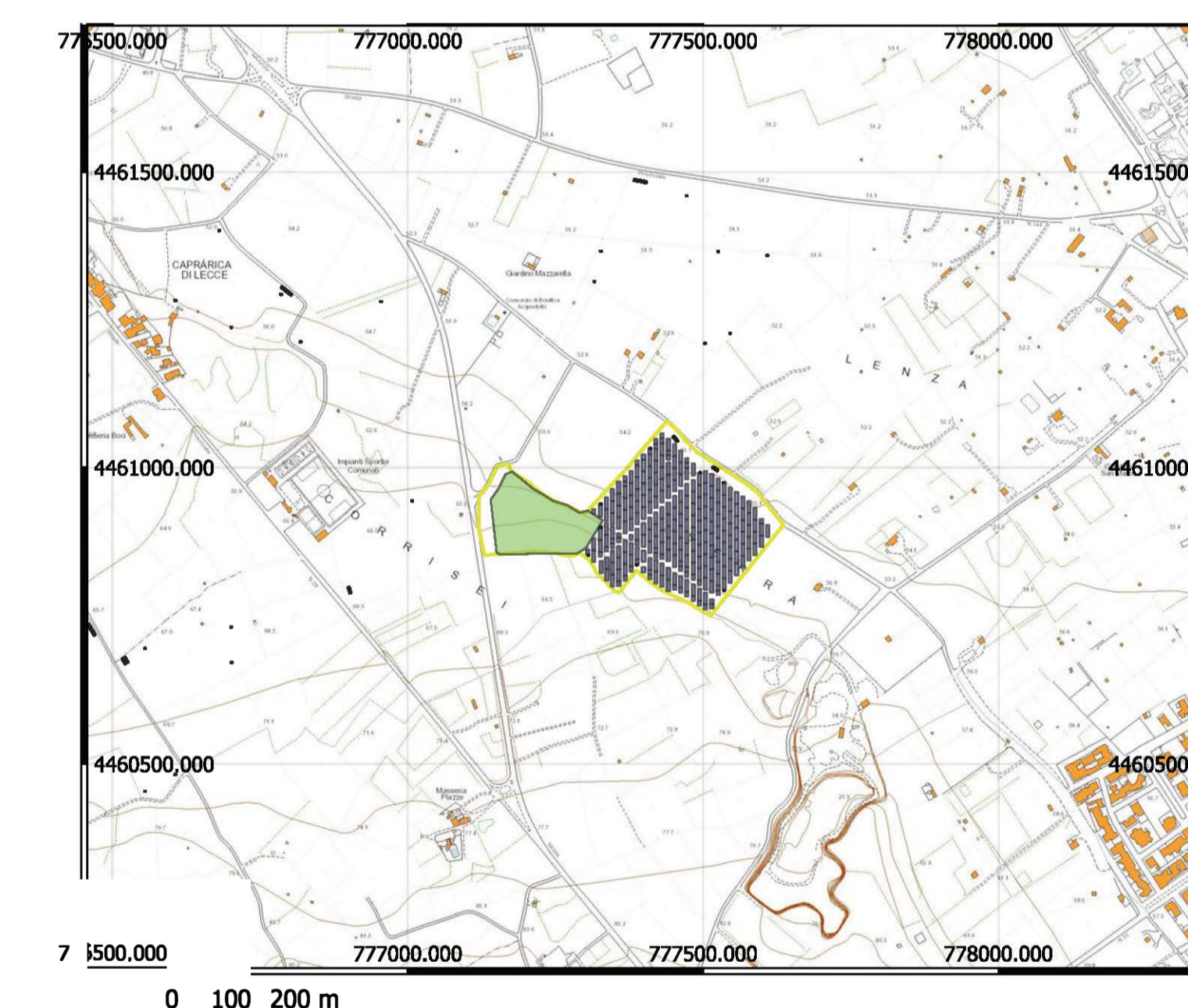
Lotto 3B- Scala 1:10.000



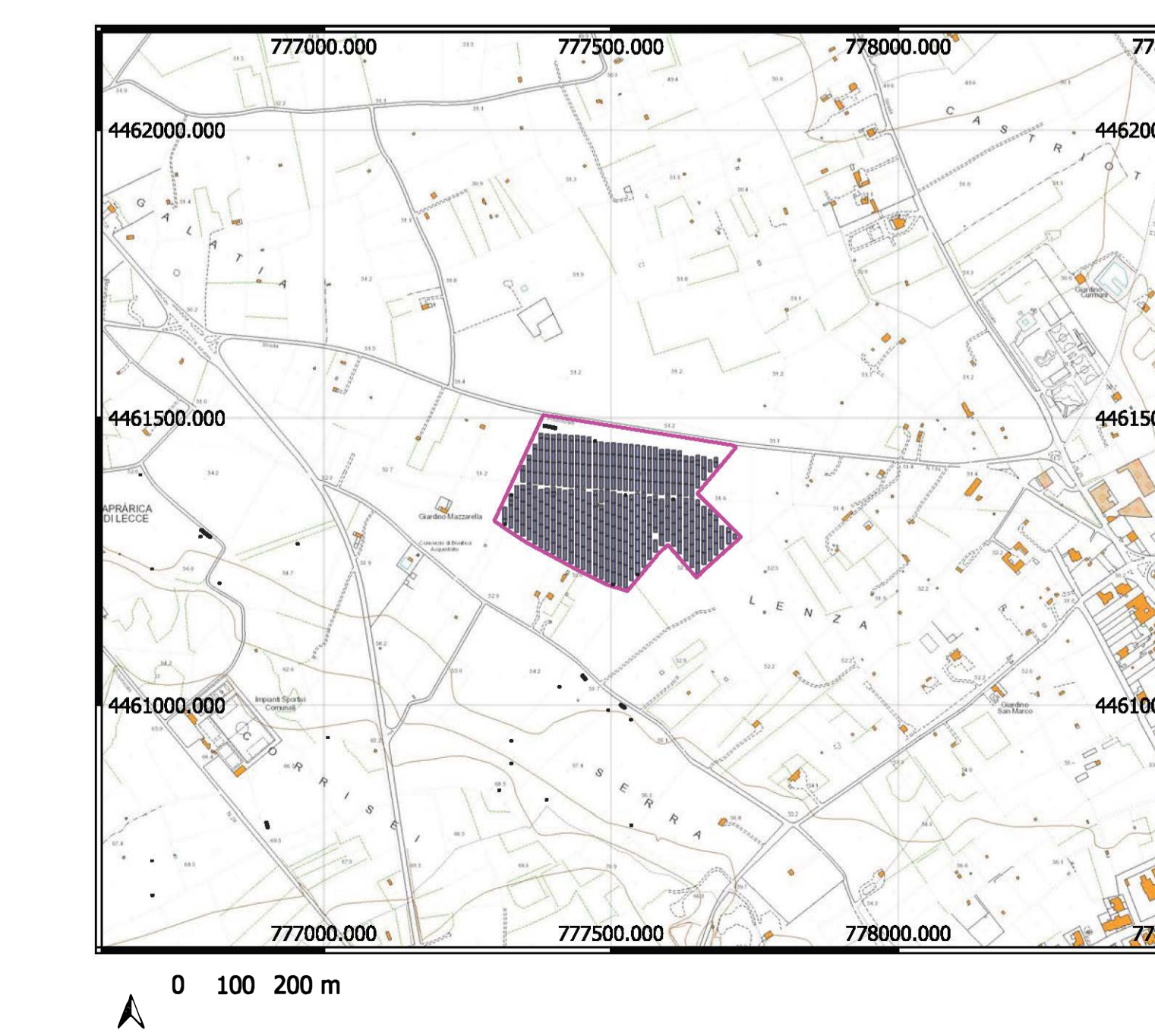
INQUADRAMENTO DELLA SOTTOSTAZIONE "SE SPECCHIA" - SCALA 1:10.000



Lotto 4- Scala 1:10.000



Lotto 5 - Scala 1:10.000



LEGENDA

- Rete
- Colture di campo
- Colture di siccità
- Fianchi
- Lotto 1
- Superficie Lotti 1 a sala destinazione agricola
- Condotto
- Lotto 2
- Lotto 3
- Lotto 4
- Lotto 5
- Opere di connessione
- SOF GALATINA

REGIONE PUGLIA
Comuni di Caprarica di Lecce, San Donato di Lecce, Soletto e Galatina (LE)

Progetto per la realizzazione e l'esercizio di un impianto agrivoltaiico di potenza nominale pari a 51,97 MW e delle opere connesse ed infrastrutture necessarie alla connessione alla RTN
STMG: 202200717 - Denominazione impianto Caprarica 1

Committente: Caprarica SPV s.r.l. Piazza Antonio Salvati n.1, 00152 Roma					
Responsabile della progettazione: Ing. Luigi Rutigliano Ordine degli Ingegneri di Barletta Andria Trani Sez.A-1246 Studio Ing.Rutigliano Luigi via Vivaldi n. 38 76131 Barletta (BT)					
Elaborato: Amb. 02b Codice progetto: 7KWBSM6 Data: Maggio 2023		Inquadramento su Carta Tecnica Regionale Scala: 1:10.000 Progetto: <input type="checkbox"/> Preliminare <input checked="" type="checkbox"/> Definitivo <input type="checkbox"/> As Built			
Professionisti: Ing. Maria Elena Covello Ordine degli Ingegneri di Barletta Andria Trani n. 1458 Ing. Mauro Ranauero Ordine degli Ingegneri di Potenza n. 3488		Caprarica SPV s.r.l. Piazza Antonio Salvati n.1 00152 - Roma P.Iva 16412011005			
Revisione 01	Data Nov 23	Descrizione Variante al progetto - percorso di connessione	Redatto []	Approvato []	Autorizzato []