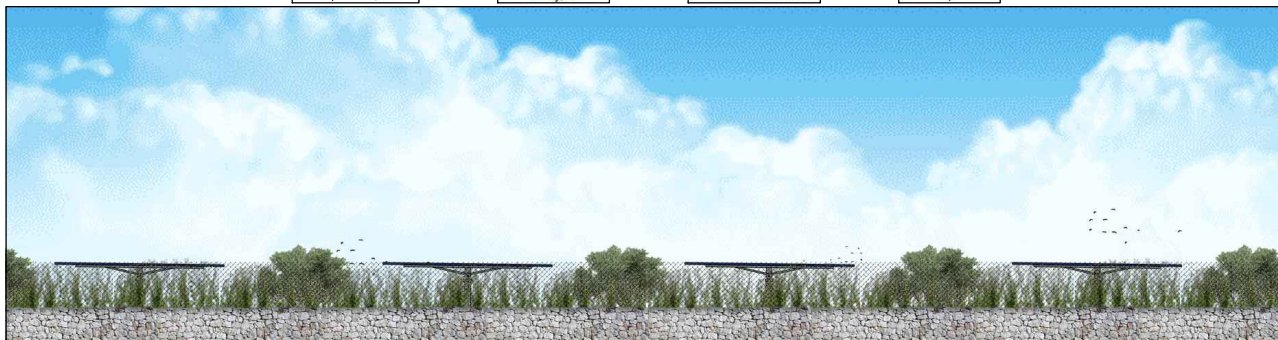


REGIONE PUGLIA
Comuni di Caprarica di Lecce, San Donato di Lecce,
Soletto e Galatina (LE)



Progetto per la realizzazione e l'esercizio di un impianto agrivoltaico di potenza nominale pari a 51,97 MW e delle opere connesse ed infrastrutture necessarie alla connessione alla RTN
STMG: 202200717 - Denominazione impianto Caprarica 1

Committente:

Caprarica SPV s.r.l.
Via Aurelia 1100, 00166 Roma

Responsabile della progettazione:

Ing. Luigi Rutigliano
Ordine degli Ingegneri di Barletta Andria Trani Sez.A-1246
Studio Ing.Rutigliano Luigi via Vivaldi n. 38 76131 Barletta (BT)



Elaborato: **PROG_01**

Codice progetto: **7KWBSM5**

STRATI INFORMATIVI

INTERFERENZE CON IL PIANO DI TUTELA DELLA ACQUE (P.T.A.)
INTERFERENZE CON LA CARTOGRAFIA DELLE ATTIVITÀ' ESTRATTIVE

Data: Ottobre 2023

Scala:

Progetto

- Preliminare
 Definitivo
 As Built

Professionisti:

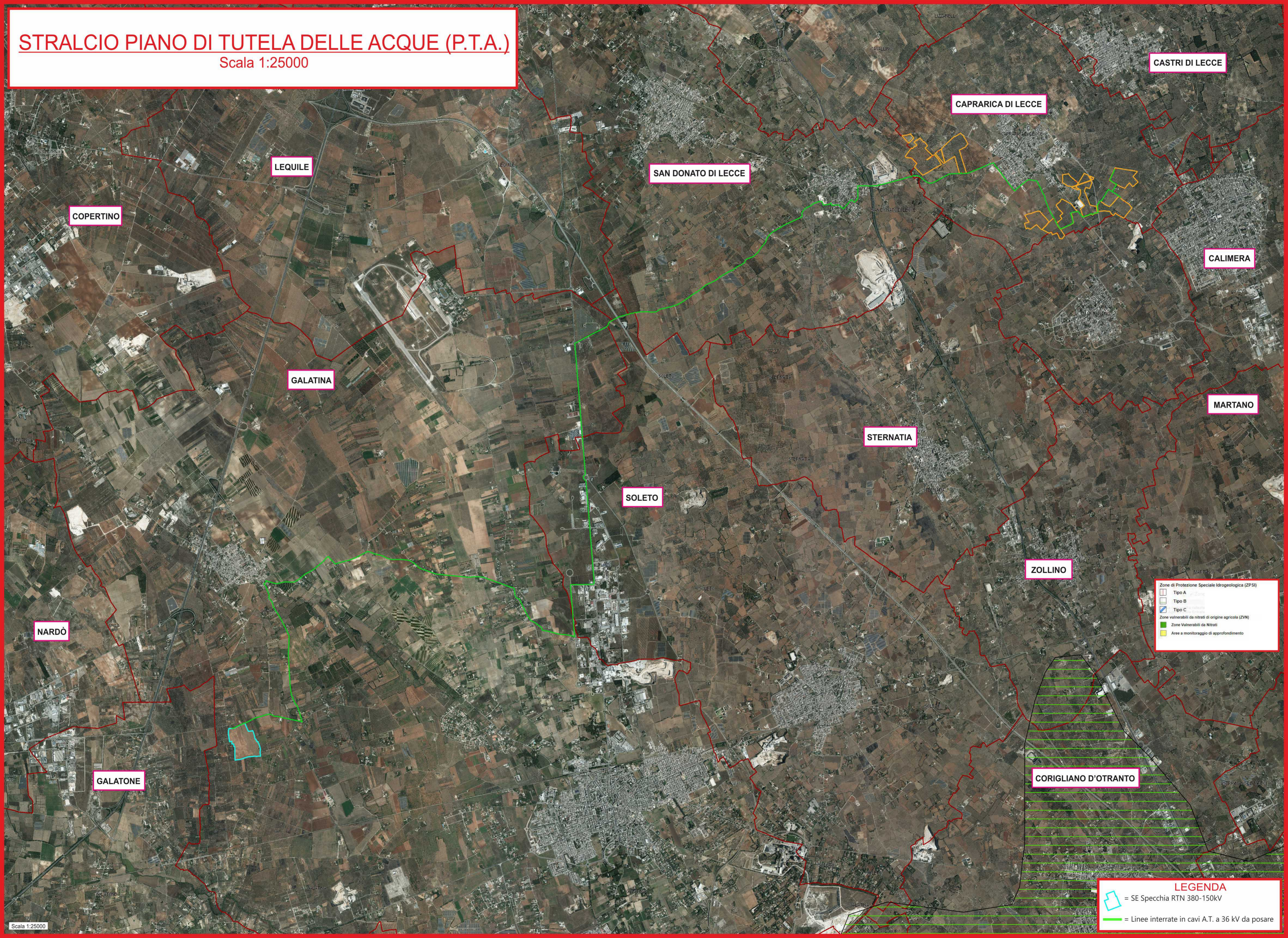
Geom. Felice Sassi

Caprarica SPV s.r.l.
Piazza Antonio Salviati n.1
00152 - Roma
P.Iva 16412011005

Revisione	Data	Descrizione	Redatto	Approvato	Autorizzato
01	27/10/2023	VARIANTE PERCORSO OPERE DI CONNESSIONE	Geom. Felice Sassi		

STRALCIO PIANO DI TUTELA DELLE ACQUE (P.T.A.)

Scala 1:25000



Zone di Protezione Speciale Idrogeologica (ZPSI)

- Tipo A
- Tipo B
- Tipo C

Zone vulnerabili da nitrati di origine agricola (ZVN)

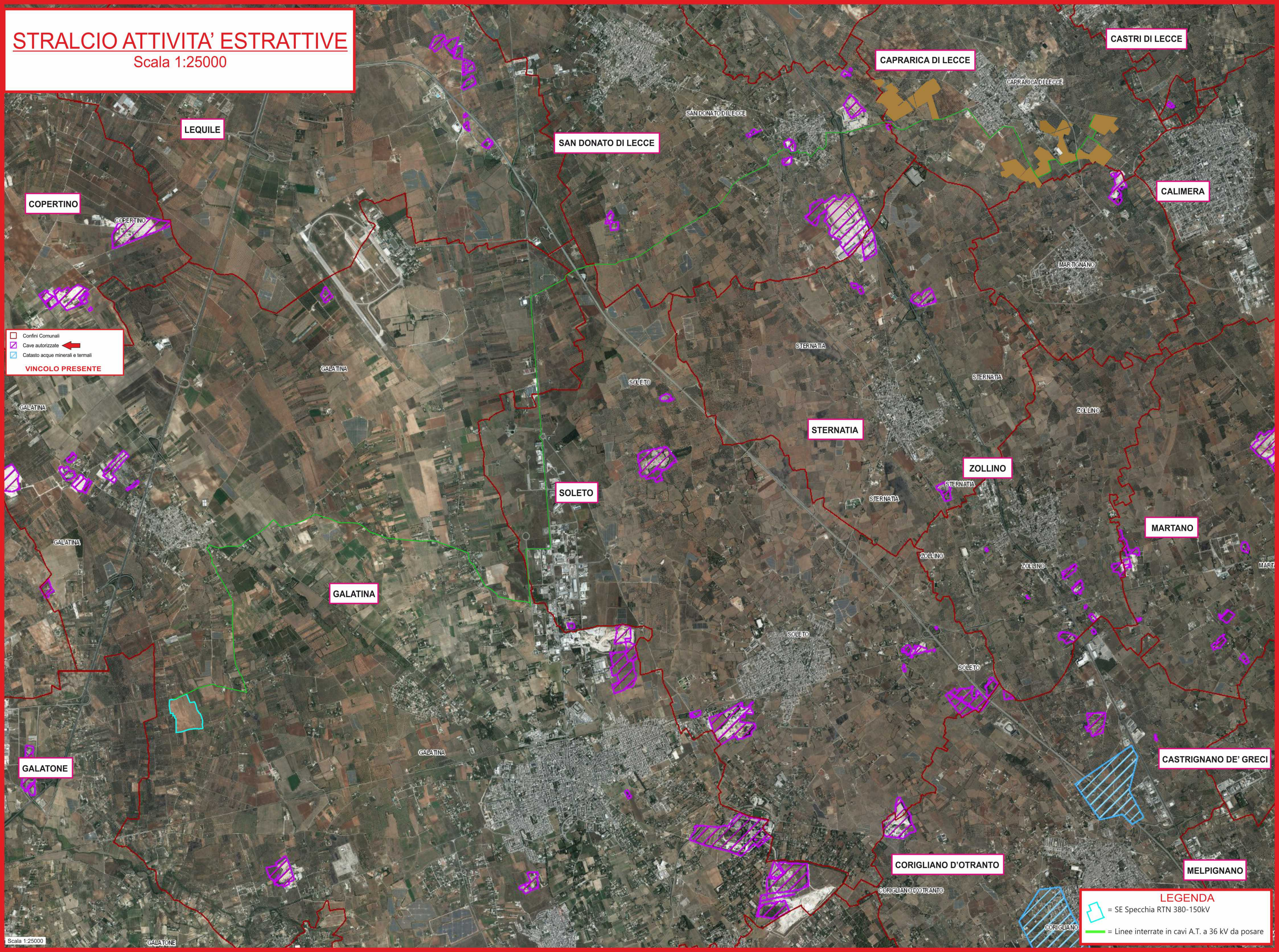
- Zone Vulnerabili da Nitrati
- Area a monitoraggio di approfondimento

LEGENDA

- = SE Specchia RTN 380-150kV
- = Linee interrate in cavi A.T. a 36 kV da posare

STRALCIO ATTIVITA' ESTRATTIVE

Scala 1:25000



Confini Comunali
Cave autorizzate
Catasto acque minerali e termali

VINCOLO PRESENTE

LEGENDA

- SE Specchia RTN 380-150kV
- Linee interrate in cavi A.T. a 36 kV da posare